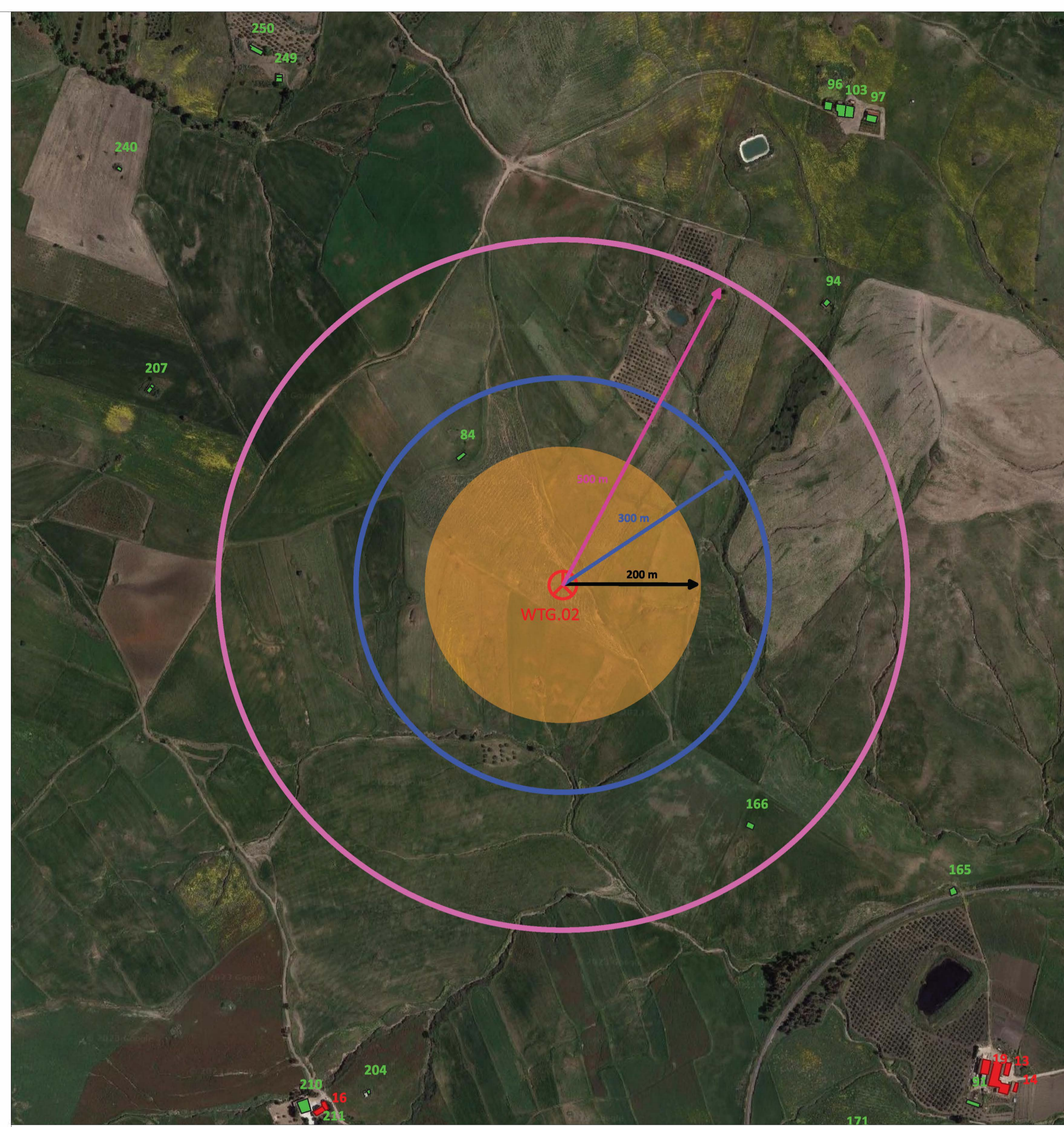


ESTRATTO DELLA CARTA TECNICA REGIONALE CON INDICAZIONE DEI FABBRICATI
SCALA 1:5.000



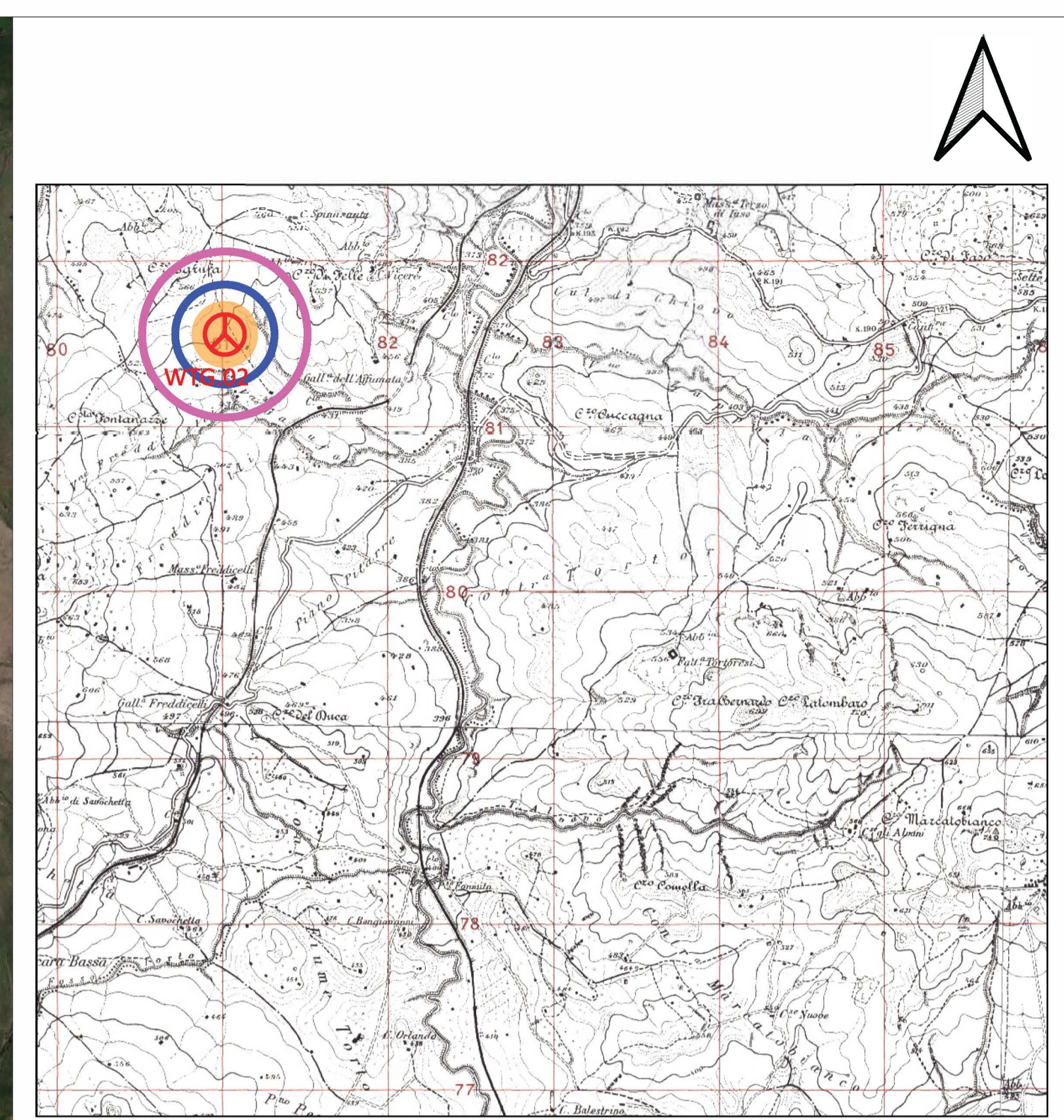
ESTRATTO DI ORTOFOTO CON INDICAZIONE DEI FABBRICATI
SCALA 1:5.000

Fabbricati ricadenti a distanza inferiore a 500 m dall'aerogeneratore con destinazione ABITAZIONE
Nessuno

Fabbricati ricadenti a distanza inferiore a 300 m dall'aerogeneratore con destinazione ABITAZIONE
Nessuno

Fabbricati ricadenti a distanza inferiore a 200 m dall'aerogeneratore con destinazione ABITAZIONE
Nessuno

Altri edifici diversi da abitazione
id 84 NC [comune Roccapalumba foglio 18 part. 22] distanza 235 m
id 166 NC [comune Roccapalumba foglio 18 part. 23] distanza 435 m



Legenda

- FABBRICATI
- Abitazione
- Altri edifici
- Aerogeneratori in progetto



Comittente:
Renantis
 RENANTIS SICILIA s.r.l.
 CORSO ITALIA 3, 20122 MILANO(M)
 c.f. 10531600962

Titolo del Progetto:
**PROGETTO PER LA REALIZZAZIONE E L'ESERCIZIO
 DI UN PARCO EOLICO CON IMPIANTO DI ACCUMULO
 E DELLE OPERE CONNESSE DENOMINATO "ASTRA"**

Documento: **PROGETTO DEFINITIVO** N° Documento: **EPD0032**
 ID PROGETTO: WF_ASTRA DISCIPLINA: PD TIPOLOGIA: EPD FORMATO: A1
 Elaborato: **Verifica delle distanze minime dell'impianto dai fabbricati WTG_02**

FOGLIO: 2 di 6 SCALA: 1:5.000

Progettazione:

 NEW DEVELOPMENTS S.r.l. piazza Europa, 14 - 87100 Cosenza (CS) dott. ing. Giovanni Guzzo Folaro dott. ing. Antonio Costabile dott. ing. Francesco Meringolo

Rev.	Data Revisione	Descrizione Revisione	Redatto	Controllato	Approvato
01	06/06/2023	PRIMA REVISIONE	New Dev.	Renantis	Renantis
00	16/03/2022	PRIMA EMISSIONE	New Dev.	Falck	Falck