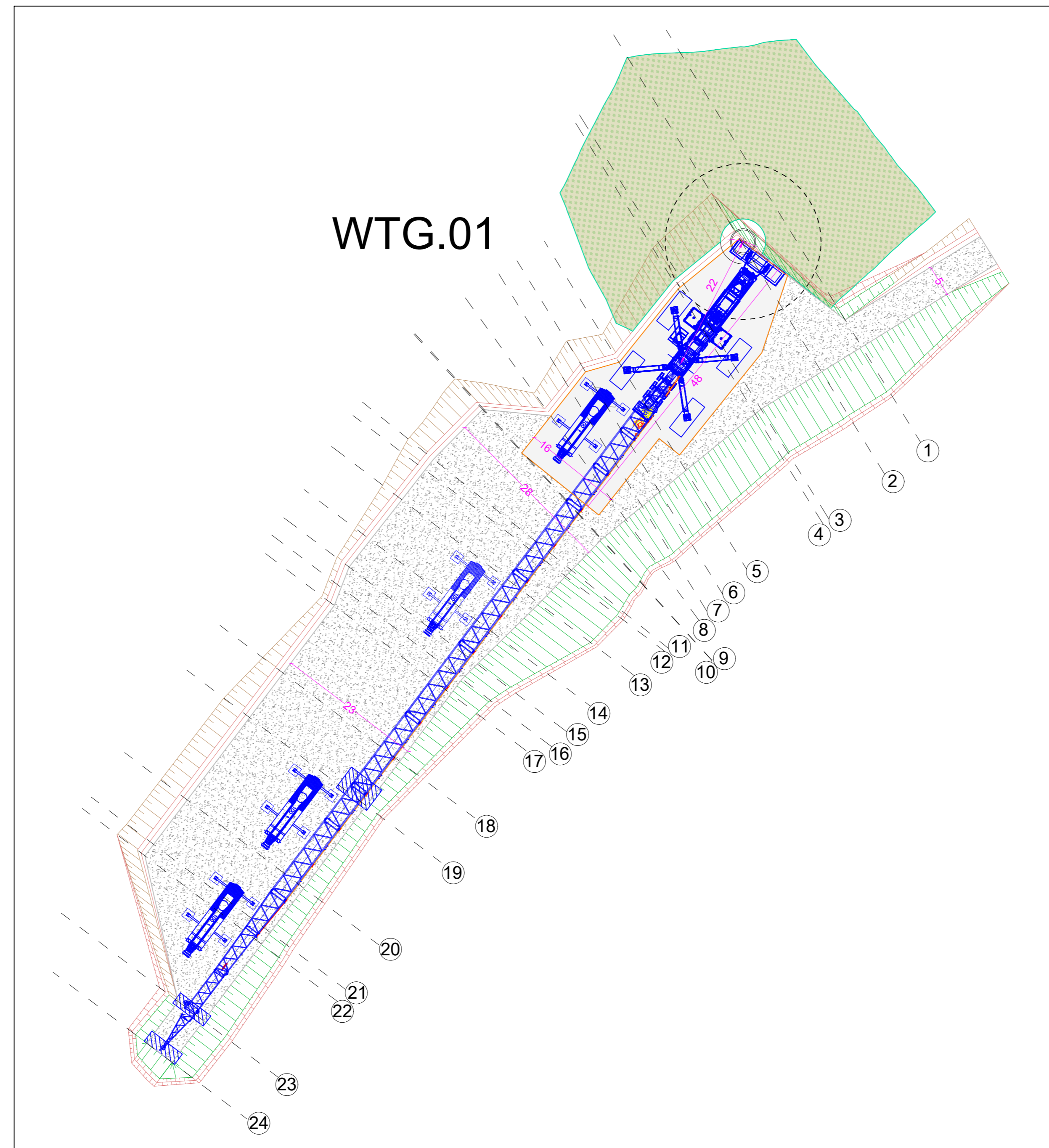
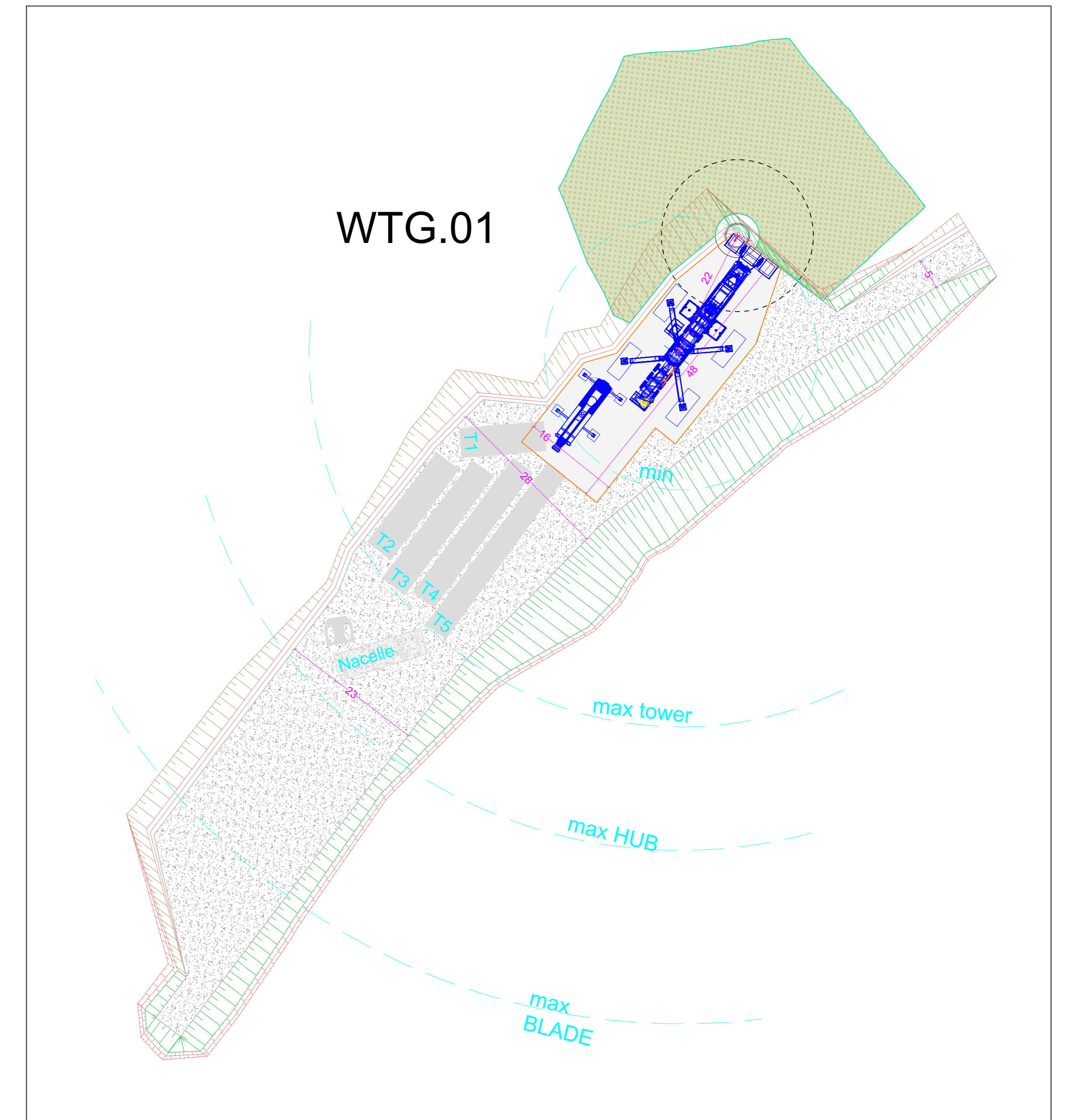


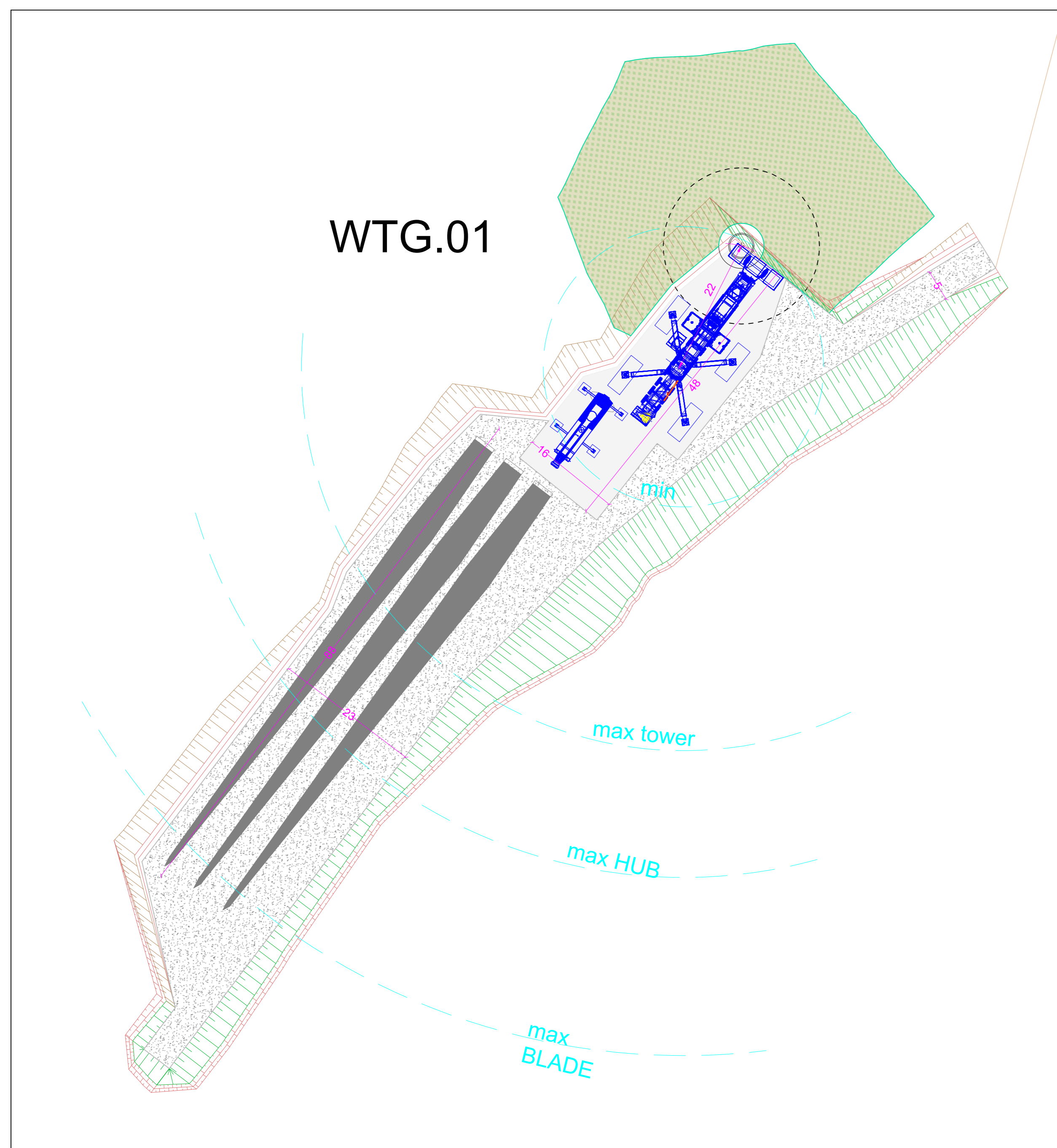
CONFIGURAZIONE 1 - SCAVO DI FONDAZIONE - SCALA 1:500



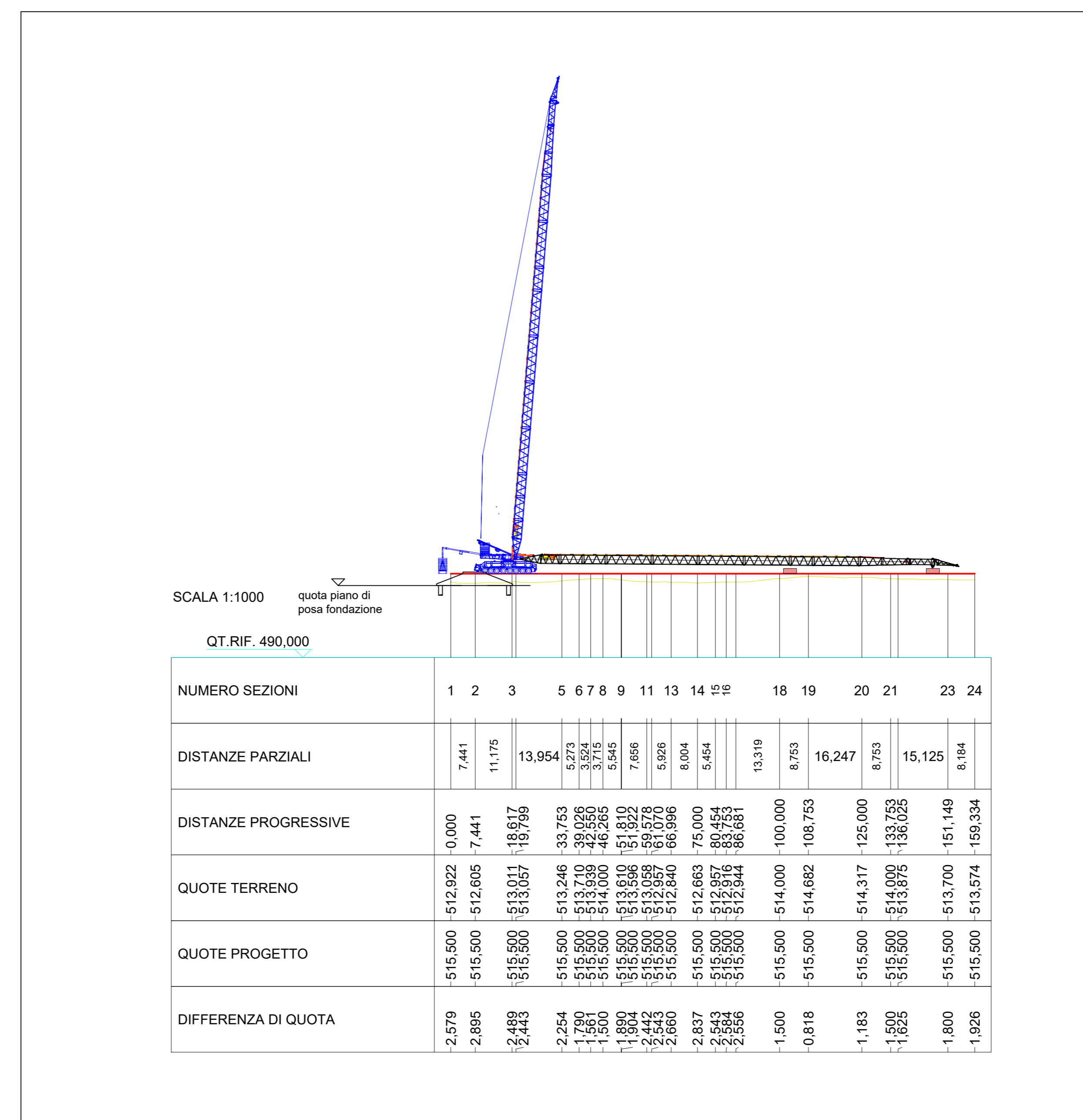
CONFIGURAZIONE 2 - MONTAGGIO GRU TRALICCIATA - SCALA 1:500



CONFIGURAZIONE 3 - MONTAGGIO TRAMI E NAVICELLA - SCALA 1:500



CONFIGURAZIONE 4 - MONTAGGIO LAME - SCALA 1:500



PROFILO LONGITUDINALE PIAZZOLA MONTAGGIO - SCALA 1:1.000

quota piano di posa fondazione

QT.RIF. 490,000

NUMERO SEZIONI	1	2	3	5	6	7	8	9	11	13	14	15	18	19	20	21	23	24
DISTANZE PARZIALI	7,441	11,175	13,954	5,273	3,925	5,545	7,666	5,688	8,004	5,454	13,319	8,753	16,247	8,753	15,125	8,184		
DISTANZE PROGRESSIVE	0,000	18,617	32,569	37,833	41,758	47,303	54,969	60,657	68,661	74,115	87,434	92,888	109,135	117,888	133,013	148,138	156,263	164,447
QUOTE TERRENO	-512,822	-512,605	-513,057	-513,246	-513,500	-514,000	-514,265	-514,500	-514,500	-513,959	-512,840	-512,663	-514,000	-514,662	-514,317	-513,875	-513,700	-513,574
QUOTE PROGETTO	-515,500	-515,500	-515,500	-515,500	-515,500	-514,000	-514,000	-514,000	-514,000	-513,500	-512,840	-512,663	-514,000	-514,662	-514,317	-513,875	-513,700	-513,574
DIFFERENZA DI QUOTA	2,678	2,895	2,443	2,254	1,980	1,500	1,265	1,500	1,500	1,500	1,160	1,337	1,500	1,345	1,525	1,800	1,826	

- Legenda
- Viabilità in misto compatto min 2 kg/cm²
 - Piazzola gru in misto compatto min 5 kg/cm²
 - Sistemazione terreno vegetale inerbimento

REGIONE SICILIA CASTRONOVO DI SICILIA ROCCAPALUMBA LERCARA FRIDDI

Commento:

RENANTIS SICILIA s.r.l.
CORSO ITALIA 3, 20122 MILANO (MI)
c.f. 10531600962

Titolo del Progetto:

PROGETTO PER LA REALIZZAZIONE E L'ESERCIZIO DI UN PARCO EOLICO CON IMPIANTO DI ACCUMULO E DELLE OPERE CONNESSE DENOMINATO "ASTRA"

Documento: **PROGETTO DEFINITIVO** N° Documento: **EPD0045**

Elaborato: **WF_ASTR** DISCIPLINA: **IPD** TIPOLOGIA: **EPD** FORMATO: **A0**

Planimetrie e profili delle piazzole temporanee di cantiere 1 di 6

PROGETTO: 1 di 6 SCALA: 1:500

Progettazione:

NEW DEVELOPMENTS S.r.l.
piazza Europa, 14 - 87100 Cosenza (CS) dott. Ing. Giovanni Guzzo Foliano dott. Ing. Andrea Costabile dott. Ing. Francesco Meringolo

Rev.	Data Revisione	Descrizione Revisione	Redatto	Controllato	Approvato
01	05/06/2023	PRIMA REVISIONE	New Dev.	Renantis	Renantis
02	16/03/2022	PRIMA EMISSIONE	New Dev.	Falk	Falk