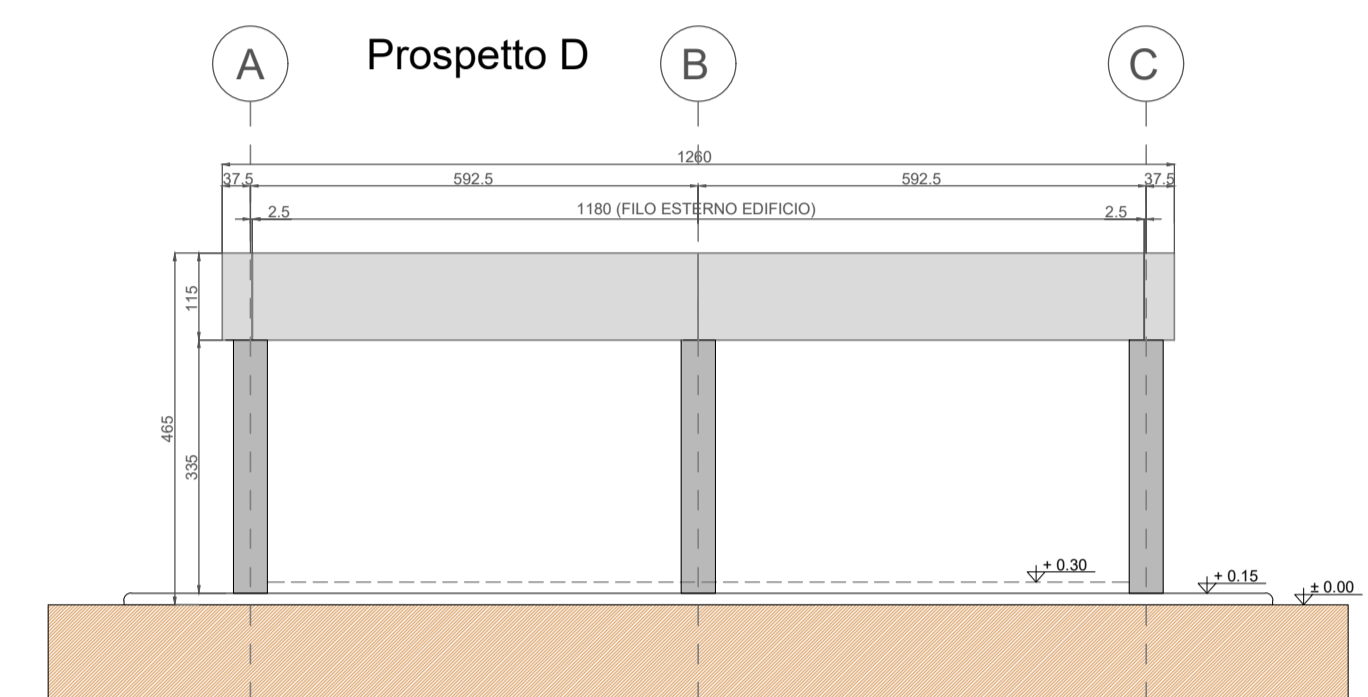
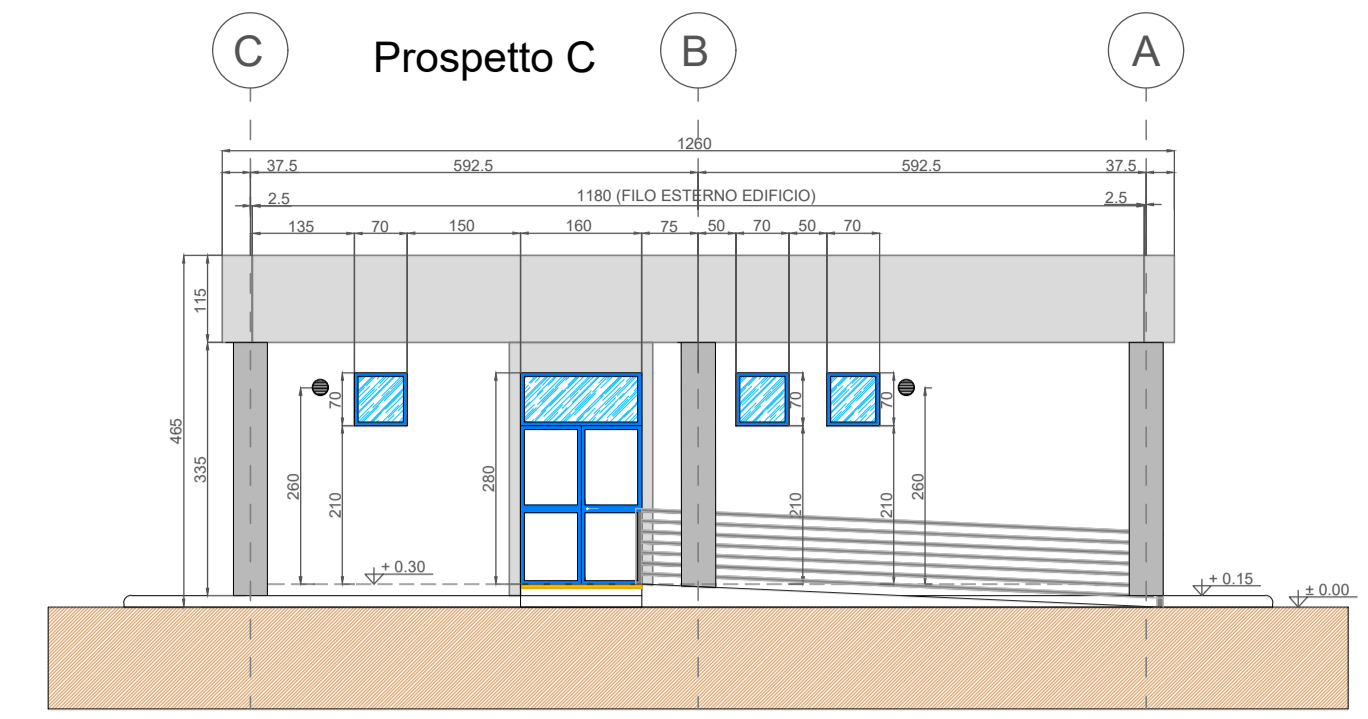
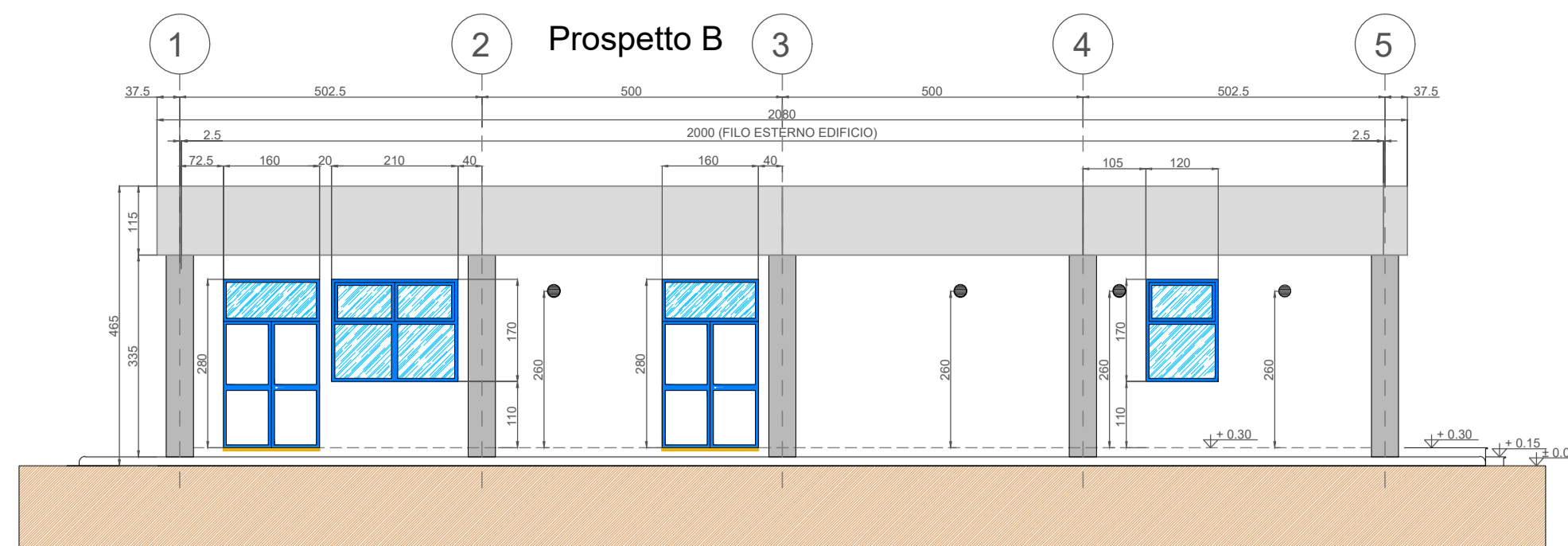
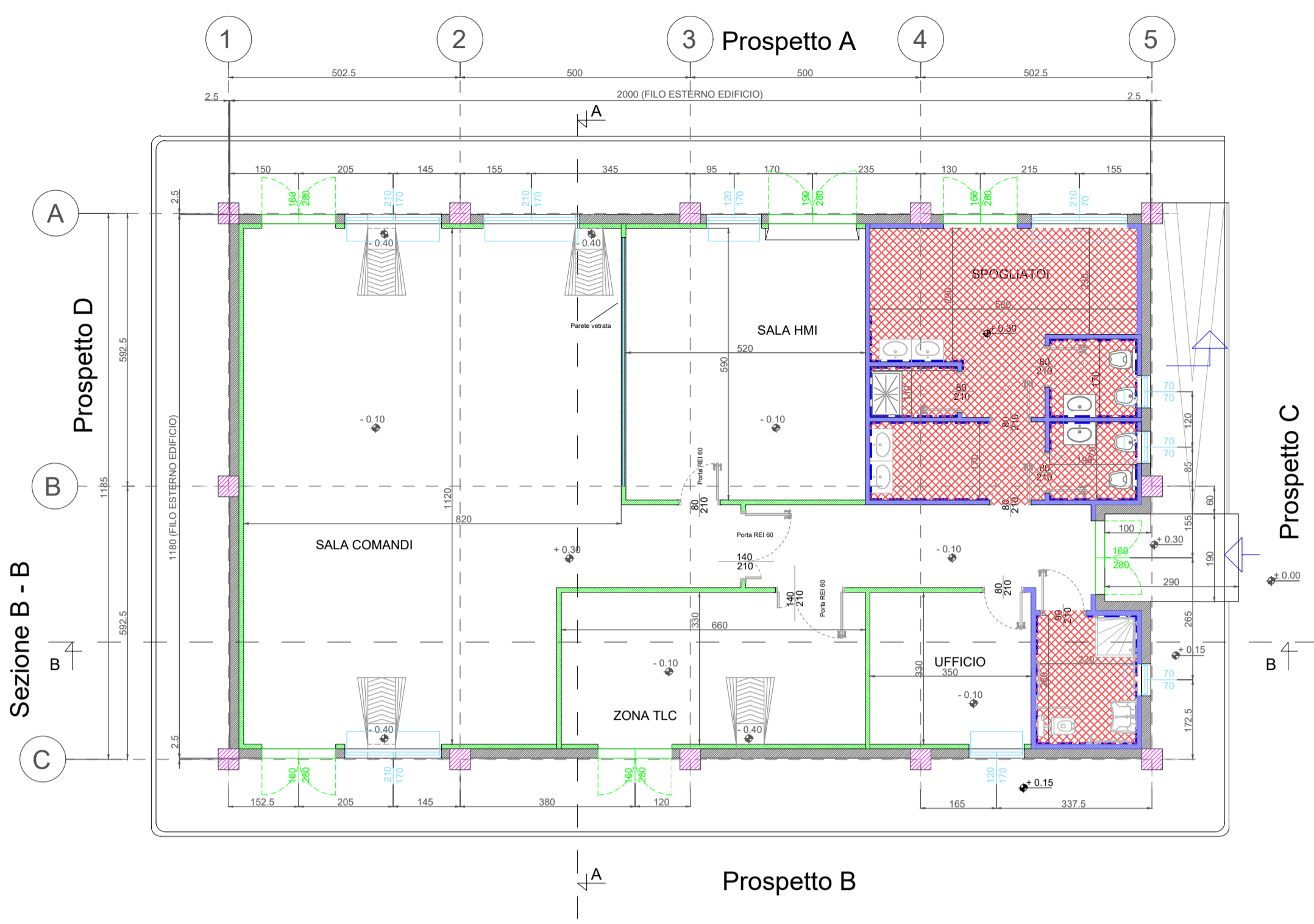
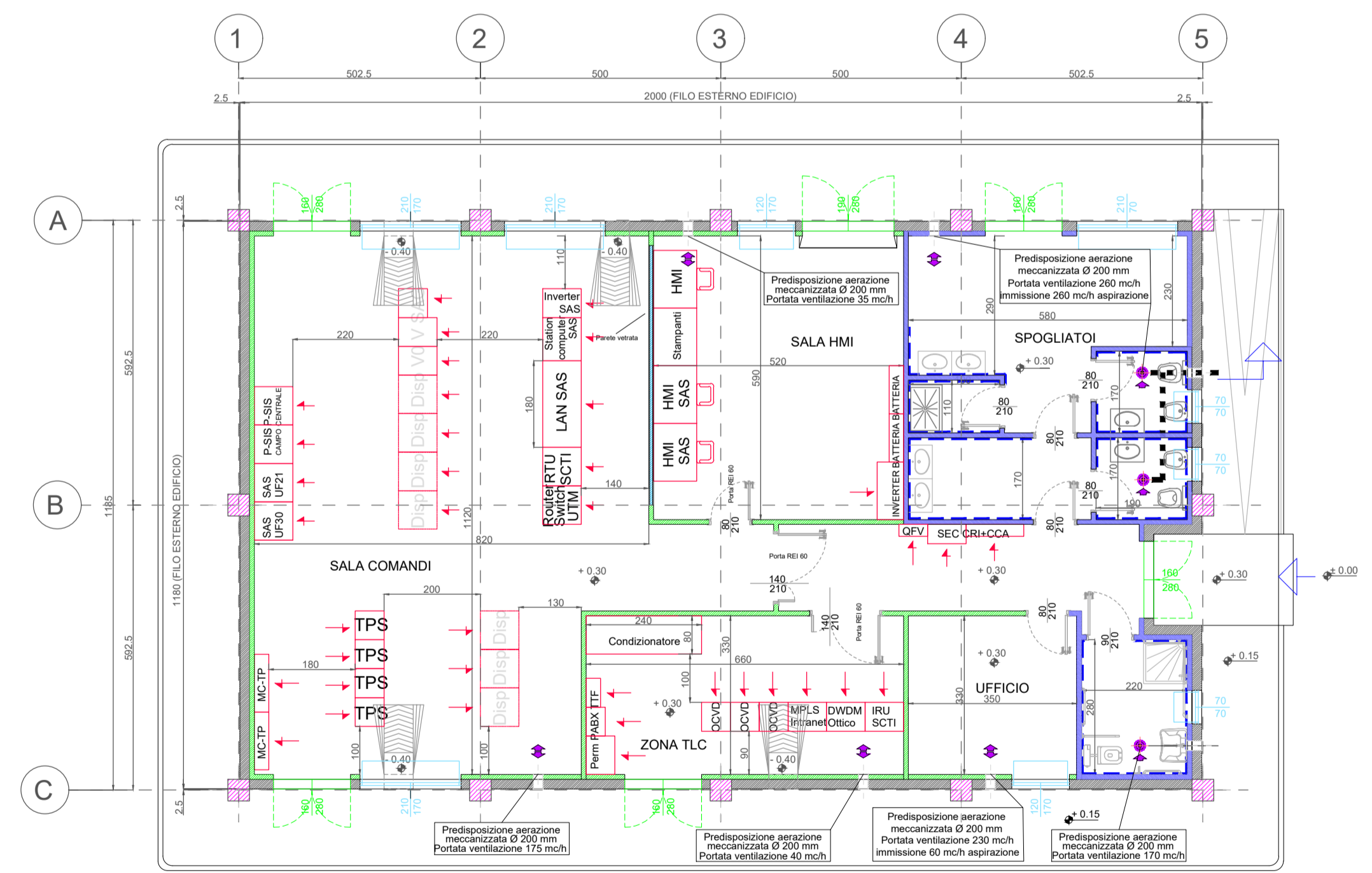


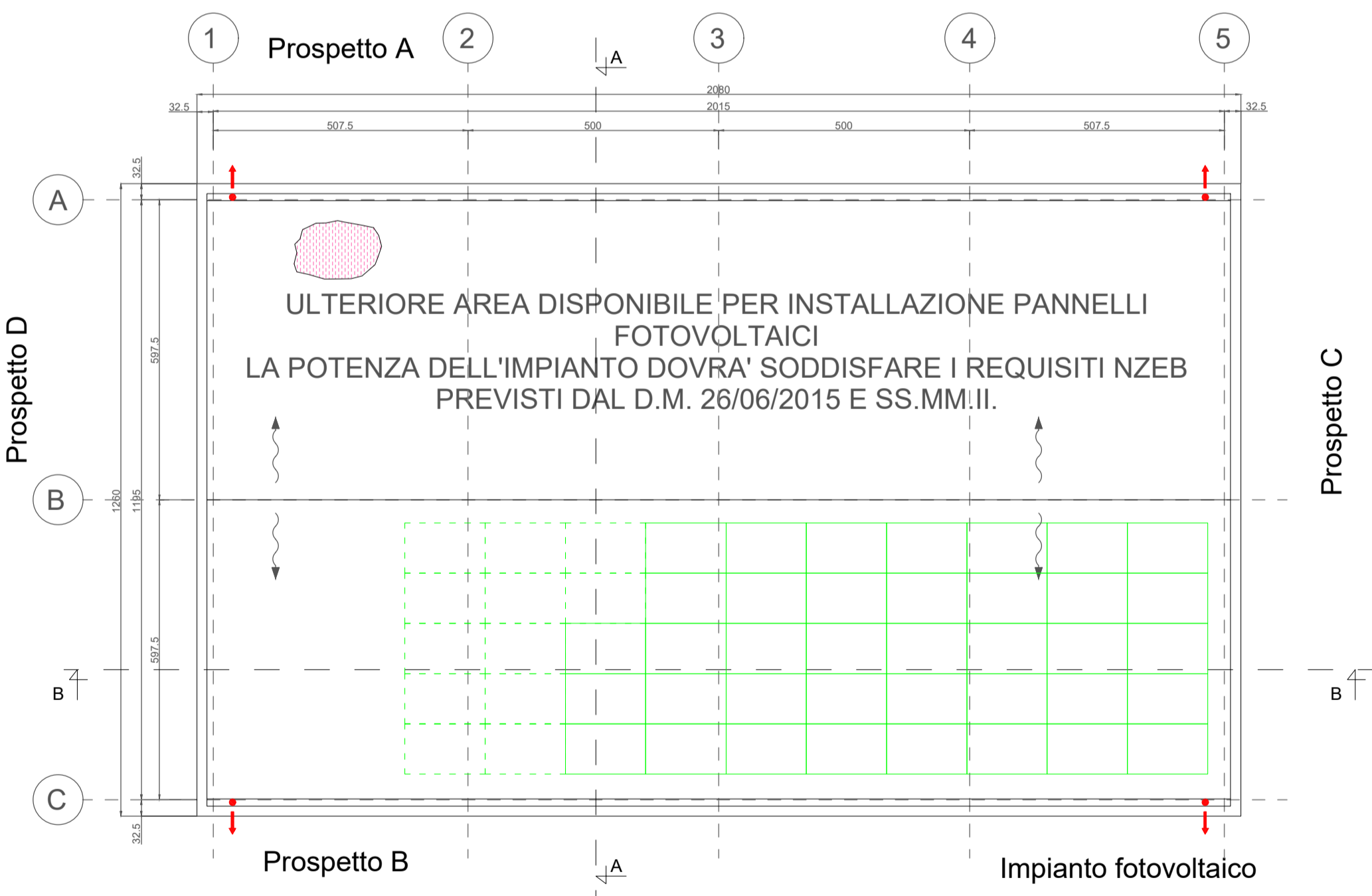
PIANTA ARCHITETTICA



PIANTA IMPIANTISTICA

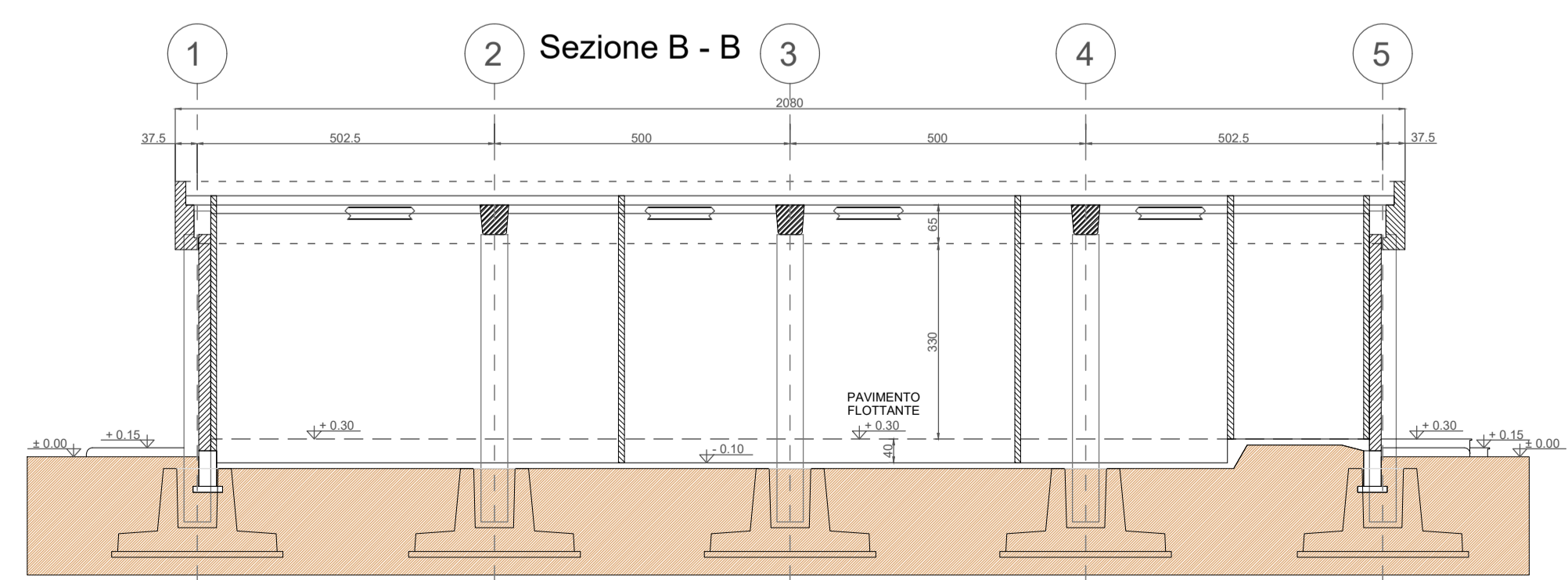
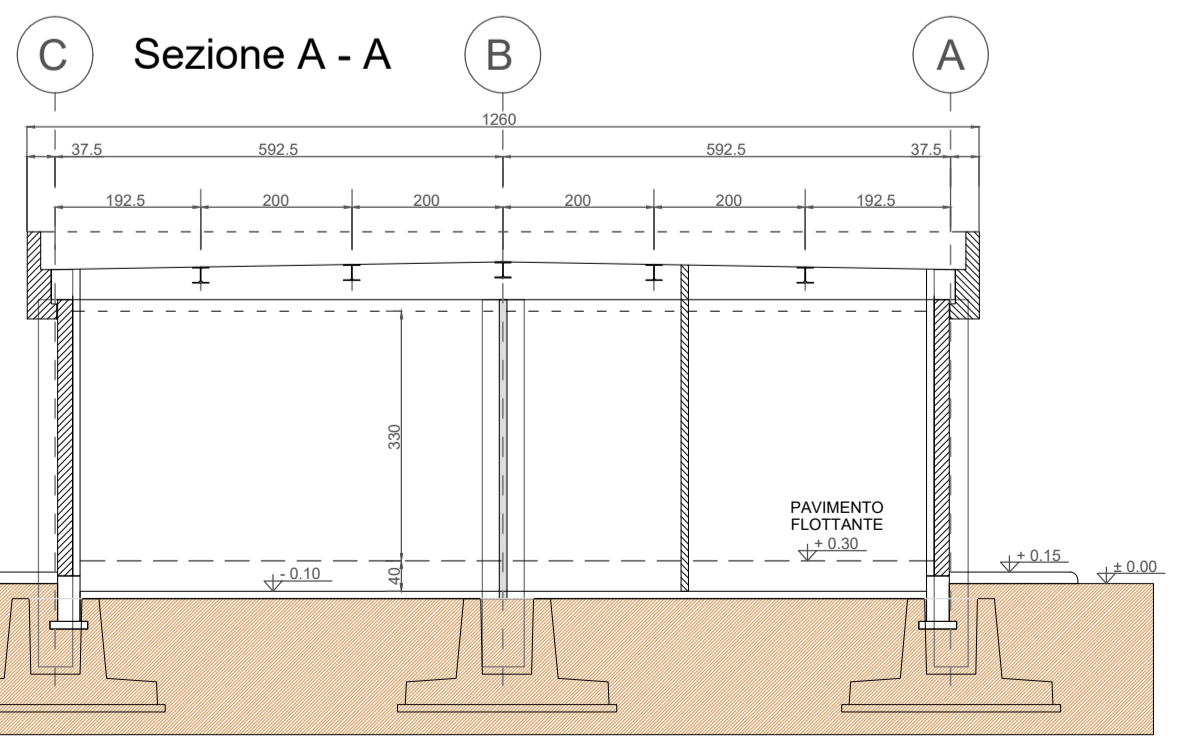


PIANTA COPERTURA



LEGENDA PIANTE	
[Symbol]	PANNELLO DI TAMPERAMENTO PREFABBRICATO REI 100
[Symbol]	PILASTRI PREFABBRICATI REI 100
[Symbol]	PARETI E CONTROPARETI IN CARTONGESSO CON CROCASTRA
[Symbol]	PARETI IN CARTONGESSO REI 60
[Symbol]	PARETI IN CARTONGESSO REI 120
[Symbol]	PARETE VETRATA TRA SALA CONTROLLO E SALA COMANDI
[Symbol]	INVESTIMENTO CON PASTRELLA STESSA TIPOLOGIA PAVIMENTO
[Symbol]	PAVIMENTAZIONE CON PASTRELLA IN CEMENTO BATTICORA A MEZZA PASTRELLA DELLA STESSA TIPOLOGIA
[Symbol]	PAVIMENTO INDUSTRIALE GRIGIO CON TRATTAMENTO ANTIPOLVERE
[Symbol]	PAVIMENTO INDUSTRIALE GRIGIO CON VERNICIATURA ANTI ACIDO E ANTI OLIO
[Symbol]	COPERTURA COSTITUITA DA PANNELLI SANDWICH (CANTIERE DI MONTAGNA IMPERMEABILIZZANTE) Hx 120 mm (Lx 1400 mm) - 100 mm (Lx 1200 mm) - 100 mm (Lx 1200 mm) - 100 mm (Lx 1200 mm)
[Symbol]	SCARICHI ACQUE PIOVANE
[Symbol]	QUOTE SUI PROSPETTI
[Symbol]	QUOTE IN PIANTE
[Symbol]	FINESTRE
[Symbol]	PORTE ESTERNE
[Symbol]	PORTE INTERNE
[Symbol]	PANNELLO FOTOVOLTAICO DI SILICIO MONOCRISTALLINO, SEMI INTEGRATO NELLA COPERTURA, DIMENSIONI INDICATIVE 1600x1000 mm

NOTE GENERALI
 La posizione dei pannelli è indicativa ed andrà confermata in sede di progetto esecutivo. Il numero esatto di pannelli fotovoltaici e la relativa potenza verranno stabiliti in sede di progettazione esecutiva.
 Le sale comandi, HMI, servizi ausiliari, TLC e ufficio sono provviste di pavimento flottante e controsoffitto; i locali servizi igienici, spogliatoio, MT e deposito sono del controsoffitto.
 Le quote in tavola sono espresse in cm.



Nota: L'eventuale integrazione con i pannelli fotovoltaici rappresentati con un tratteggio dovrà essere valutata in fase di progettazione esecutiva al fine di massimizzare la producibilità dell'impianto fotovoltaico in relazione a fattori ambientali sitospecifici.

REV.	DATE	CUSTOMER	REVISION	DESCRIPTION	CHECKED	APPROVED
b	23/02/2023			Revisione secondo commenti terno	C&G	R. Cianfero
a	01/07/2022			Prima Emissione	C&G	R. Cianfero
REV.	DATE	SAET	REVISION	DESCRIPTION	DRAWN	CHECKED

PROJECT:	SE TERNA 380-150-36KV CASTRONOVO
PLANT:	EDIFICIO COMANDI
TITLE:	PIANTA PROSPETTI E SEZIONI

JOB NUMBER:	RDO 22.024
DRAWING N°:	63982
FILE NAME:	63982b.dwg

FORMAT:	A1
SCALE:	1:10
SH.	1
TOTAL SH.	1

