

LINEA 380 KV "Ciminna-Castronovo 380"  
RACCORDO DESTRO FUTURO

LEGENDA

- Profilo del terreno attuale
- TP: Testa palo
- C.L.: Conduttore laterale
- C.C.: Conduttore centrale
- MEZZA COSTA a mt. 15
- MEZZA COSTA SINISTRA
- MEZZA COSTA DESTRA
- ALBERATURA - COLTURE
- PUNTEGGIATA DEI FRANCHI (15m)

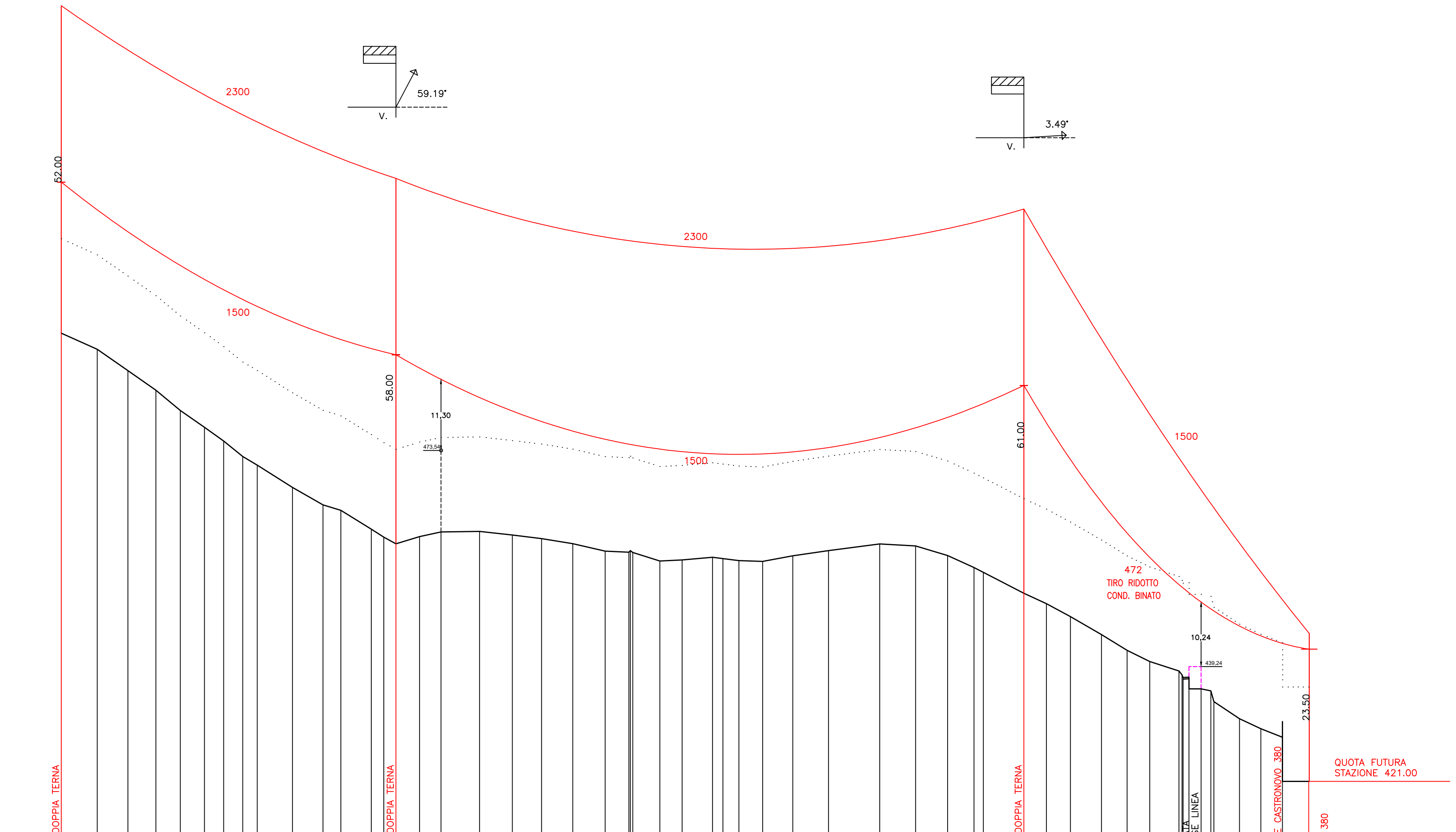
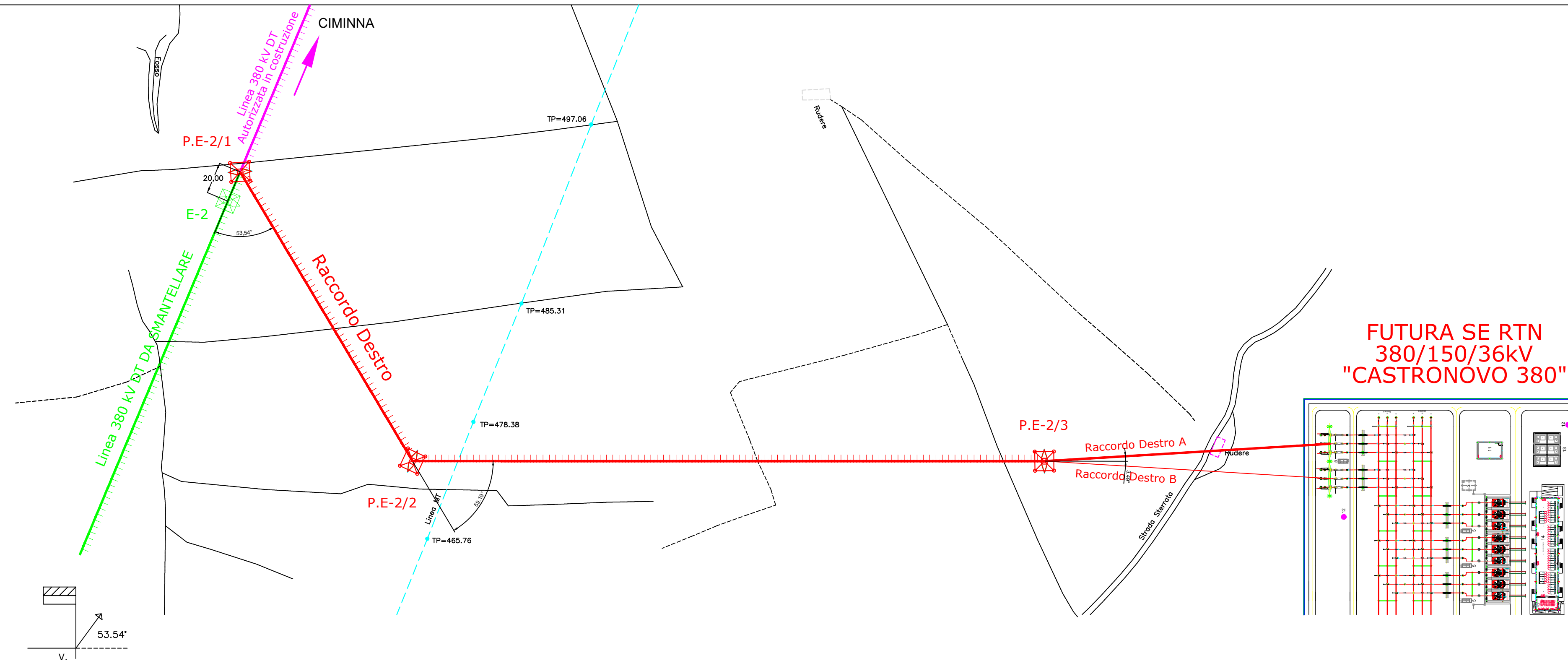
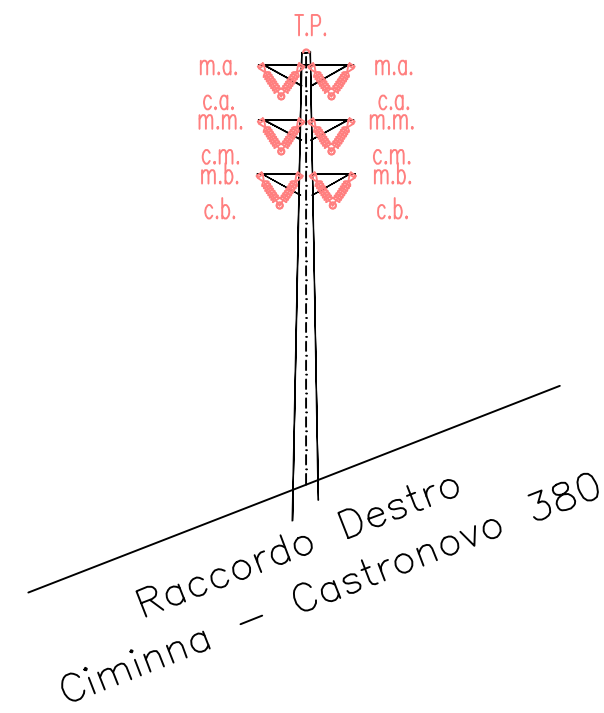
Gradi sessadecimali

ARMAMENTI CONDUTTORI

- VDD: sospensione a "V" doppia
- VSS: sospensione a "V" semplice
- LSS: sospensione a "L" semplice
- LSD: sospensione a "L" semplice/doppio
- LDS: sospensione a "L" doppio/semplice
- LDD: sospensione a "L" doppio
- TA: amarro triplo
- DA: amarro doppio
- Sfera di segnalamento

CONDUTTORI FUTURI  
CONDUTTORE : 3x1x31.5 mm (585mm<sup>2</sup>) AL-A-C  
FUNE DI GUARDIA : Acciaio Ø17,9 48FO

— Catenaria futura MFA 75'



Linea AT 380 kV  
Scala orizz. 2000  
Scala verticale 500

Distanza Vertici	0.00	212.49	398.74	180.82	792.05
Distanze Progressive	0.00	22.88	42.37	60.09	75.63
Distanza Pali	0.00	22.88	42.37	60.09	75.63
Quote Terreno	492.16	489.60	486.22	483.12	479.90
Numero Palo	P.E-2/1		P.E-2/2		P.E-2/3
Tipo Palo e Armamento	EA24/TA-TA		EA30/TA-TA		EA33/TA-DA
Colture e Natura Terreno	Seminativo/Argilloso		Seminativo/Argilloso		
Comune e Provincia	COMUNE DI CASTRONOVO DI SICILIA (PA)		COMUNE DI CASTRONOVO DI SICILIA (PA)		
Ettometria	0 1 2		3 4 5 6 7 8		

LINEA 380 KV "Ciminna-Castronovo 380"  
RACCORDO DESTRO FUTURO

LEGENDA

- Profilo del terreno attuale
- TP: Testa palo
- C.L.: Conduttore laterale
- C.C.: Conduttore centrale
- MEZZA COSTA a mt. 15
- MEZZA COSTA SINISTRA
- MEZZA COSTA DESTRA
- ALBERATURA - COLTURE
- PUNTEGGIATA DEI FRANCHI

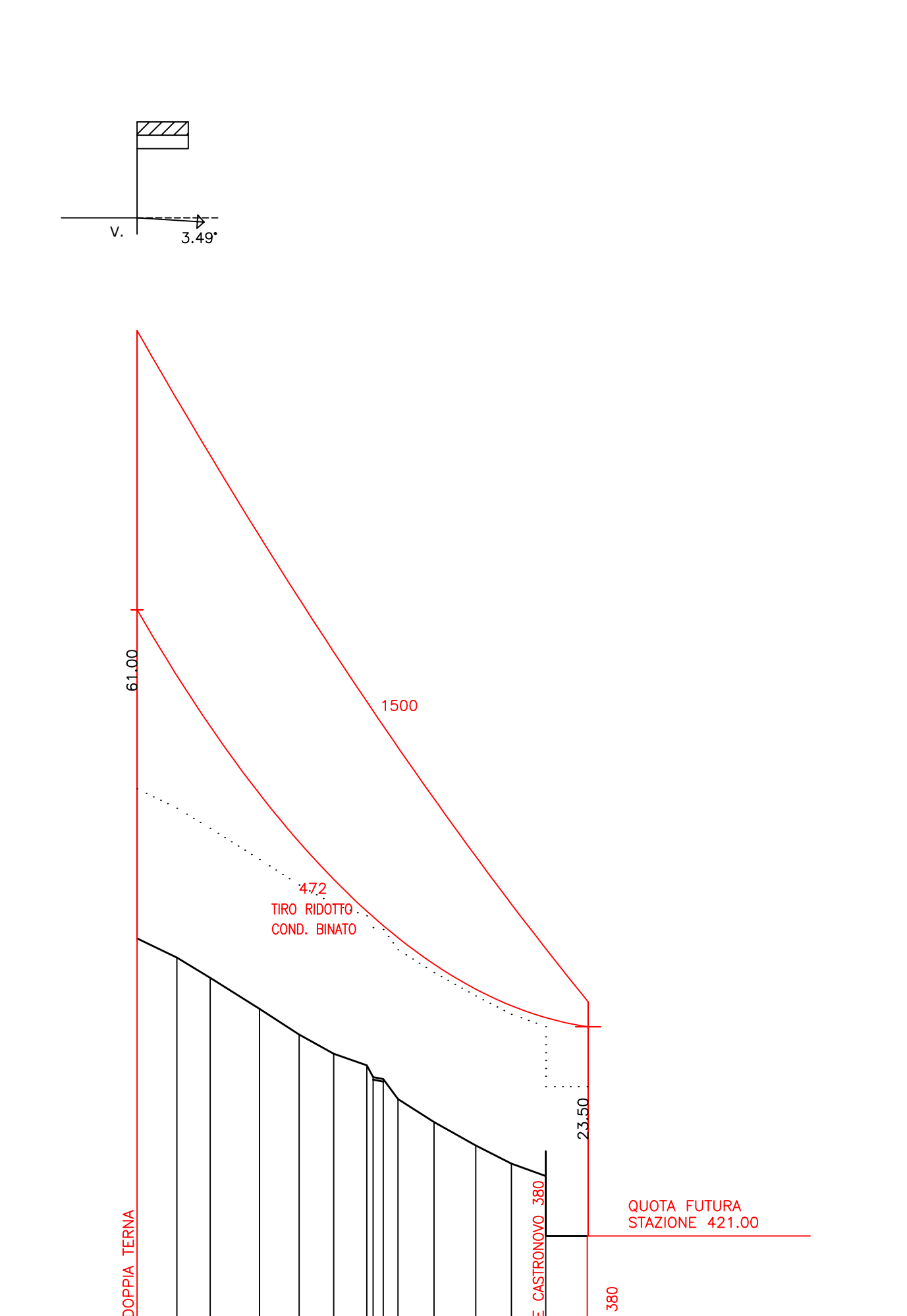
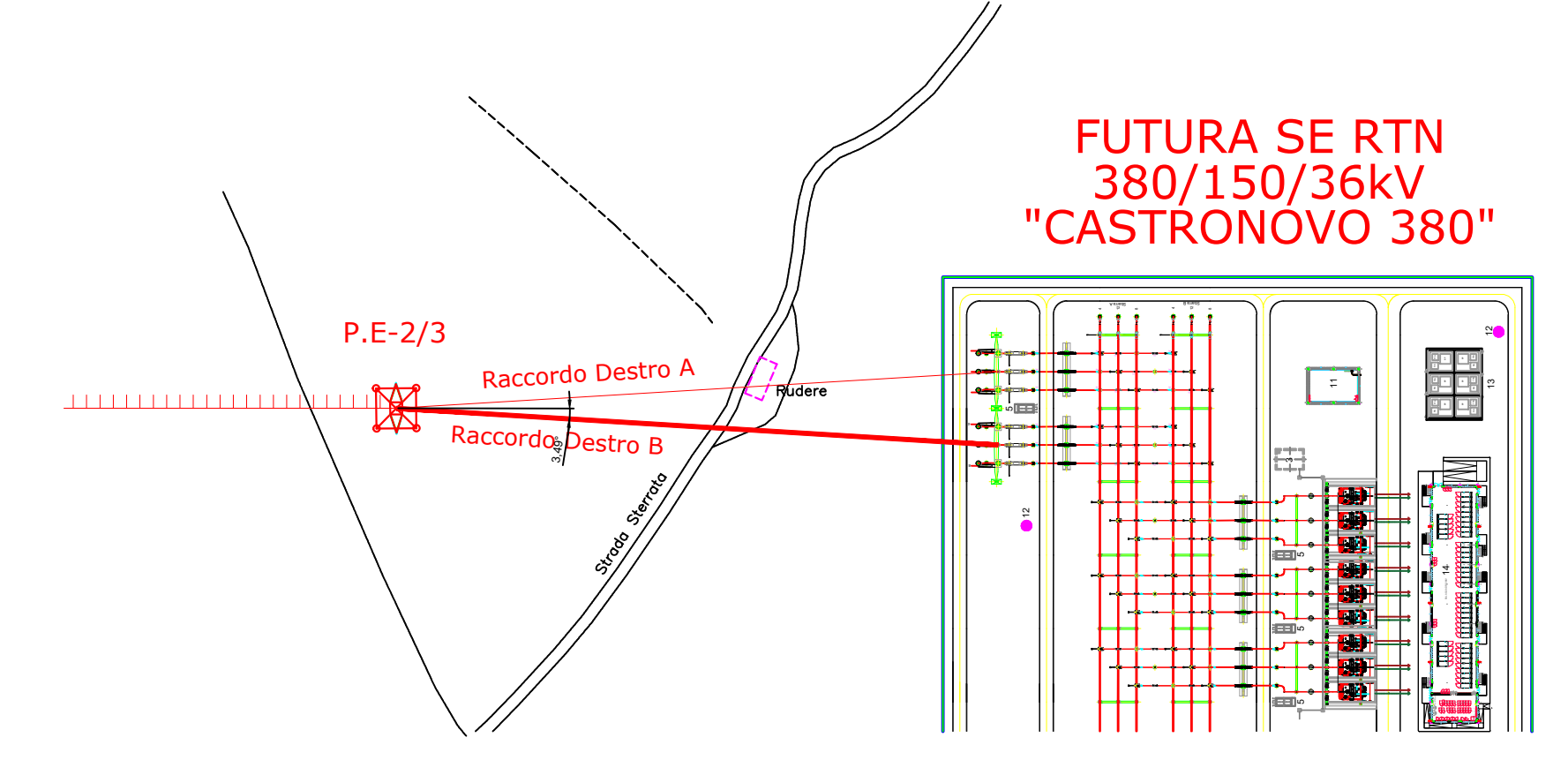
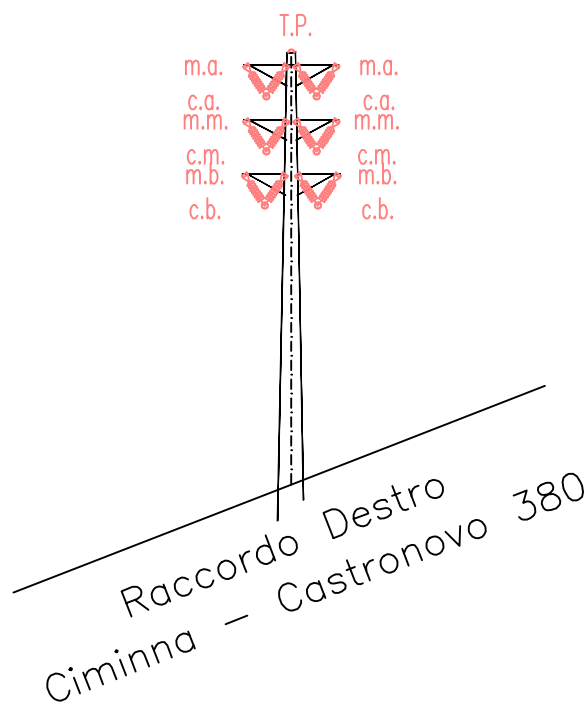
Gradi sessadecimali

ARMAMENTI CONDUTTORI

- VDD: sospensione a "V" doppia
- VSS: sospensione a "V" semplice
- LSS: sospensione a "L" semplice
- LSD: sospensione a "L" semplice/doppio
- LDS: sospensione a "L" doppio/semplice
- LDD: sospensione a "L" doppio
- TA: amarro triplo
- DA: amarro doppio
- Sfera di segnalamento

CONDUTTORI FUTURI  
CONDUTTORE : 3x1x31.5 mm (585mm<sup>2</sup>) AL-A-C  
FUNE DI GUARDIA : Acciaio Ø17,9 48FO

— Catenaria futura MFA 75'



Linea AT 380 kV  
Scala orizz. 2000  
Scala verticale 500

Distanza Vertici	0.00	180.82	164.19	180.82
Distanze Progressive	0.00	16.04	29.37	44.89
Distanza Pali	0.00	16.04	29.37	44.89
Quote Terreno	450.85	448.94	446.91	443.80
Numero Palo	P.E-2/3			Portale
Tipo Palo e Armamento	EA33/TA-DA			h=21 / DA-
Colture e Natura Terreno	Seminativo/Argilloso		Seminativo/Argilloso	
Comune e Provincia	COMUNE DI CASTRONOVO DI SICILIA (PA)		COMUNE DI CASTRONOVO DI SICILIA (PA)	
Ettometria	0 1		2 3	

REV. DATE	SAET - REVISION DESCRIPTION	CHECKED	APPROVED
B 30/06/2023	Agg. secondo commenti TERNA del 15/6	M. Capelli	N. Rossetti
A 14/04/2023	First emission	C. Schiapparelli	G. Cipolletto

Manfro Michele  
Ingegnere  
4478

REV. DATE	SAET - REVISION DESCRIPTION	DRAWN	CHECKED	APPROVED
b 30/06/2023	Agg. secondo commenti TERNA del 15/6	R. Clonfero	R. Clonfero	
a 14/04/2023	Primo Emissione	R. Clonfero	E. Bosson	

600x1400  
SCALE: 1:2,000 / 1:500

65086\_5  
Piano Tecnico delle Opere

65086\_5.dwg  
PROFILO FUTURO RACCORDO DESTRO 380KV

This document contains information proprietary to SAET S.p.A. and it will have to be used exclusively for the purposes for which it has been furnished. Whichever scope of spreading or reproduction without the written permission of SAET S.p.A. is prohibited.