

COMUNE DI
LERCARA FRIDDI (PA)

COMUNE DI
VICARI (PA)

COMUNE DI
CASTRONOVO DI SICILIA (PA)

FUTURA SE RTN 380/150/36kV
"CASTRONOVO 380"

Linea AT 380 kV D.T. autorizzata
"Chiaramonte Gulfi-Ciminna"

Linea AT 150 kV esistente
"Vicari-Castronovo"

Linea 150 kV esistente
da smantellare

Linea 380 kV
da smantellare

LEGENDA

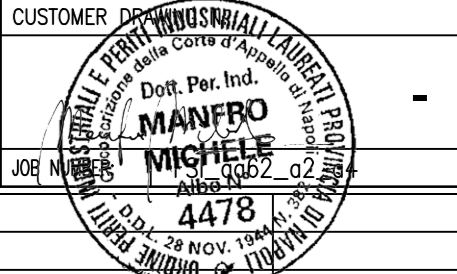
- ASSE LINEA AT 380 KV D.T. AUTORIZZATA DA REALIZZARE
- ASSE LINEA AT 380 KV D.T. AUTORIZZATA DA DEMOLIRE
- ASSE LINEA AT 380 KV D.T. FUTURA
- PALO AT 380 KV D.T. AUTORIZZATO DA REALIZZARE
- PALO AT 380 KV D.T. AUTORIZZATO DA DEMOLIRE
- PALO AT 380 KV D.T. FUTURO
- ASSE LINEA AT 150 KV ESISTENTE
- ASSE LINEA AT 150 KV DA DEMOLIRE
- ASSE LINEA AT 150 KV FUTURA
- PALO AT 150 KV ESISTENTE
- PALO AT 150 KV DA DEMOLIRE
- PALO AT 150 KV FUTURO
- LIMITE COMUNE
- FUTURA SE RTN CASTRONOVO 380

REV. DATE	CUSTOMER - REVISION DESCRIPTION	CHECKED	APPROVED
B 30/06/2023	Agg. secondo commenti Tema del 15/06/2023	M. Capelli	N. Rossetti
A 14/04/2023	First emission	C. Schiapporelli	G. Cipolletti

REV. DATE	SAET - REVISION DESCRIPTION	DRAWN	CHECKED	APPROVED
b 30/06/2023	Agg. secondo commenti Tema del 15/06/2023	Biproject	R. Clonfero	R. Clonfero
a 14/04/2023	Primo Emissione	Biproject	R. Clonfero	E. Bossan

PROJECT:	FORMAT:
Raccordi Futuri Linee 150kV e 380kV alla	600x1100
FUTURA SE RTN TERNA "Castronovo 380"	SCALE:
	1:10.000
JOB NUMBER: GS-16-2022A089	
DRAWING N: 65097_2	PLANT: Piano Tecnico delle Opere
FILE NAME: 65097_2.dwg	TITLE: ORTOFOTO
	SK 1
	TOTAL SH. 1

Renantis



Saet

This document contains information proprietary to SAET S.p.A. and it will have to be used exclusively for the purposes for which it has been furnished. Whichever shape of spreading or reproduction without the written permission of SAET S.p.A. is prohibited.