



COMUNI DI SAN SEVERO E RIGNANO
GARGANICO
PROVINCIA DI FOGGIA



PROGETTO PER LA REALIZZAZIONE DI UN PARCO EOLICO

RICHIESTA DI AUTORIZZAZIONE UNICA
D.Lgs. 387/2003

PROCEDIMENTO UNICO
AMBIENTALE (PUA)
VALUTAZIONE DI IMPATTO
AMBIENTALE (VIA)

D.Lgs. 152/2006 ss.mm.ii. (Art.27)
"Norme in materia ambientale"

PROGETTO FLORIO

DITTA NVA S.r.l.

T.28A

TITOLO DELL'ALLEGATO:

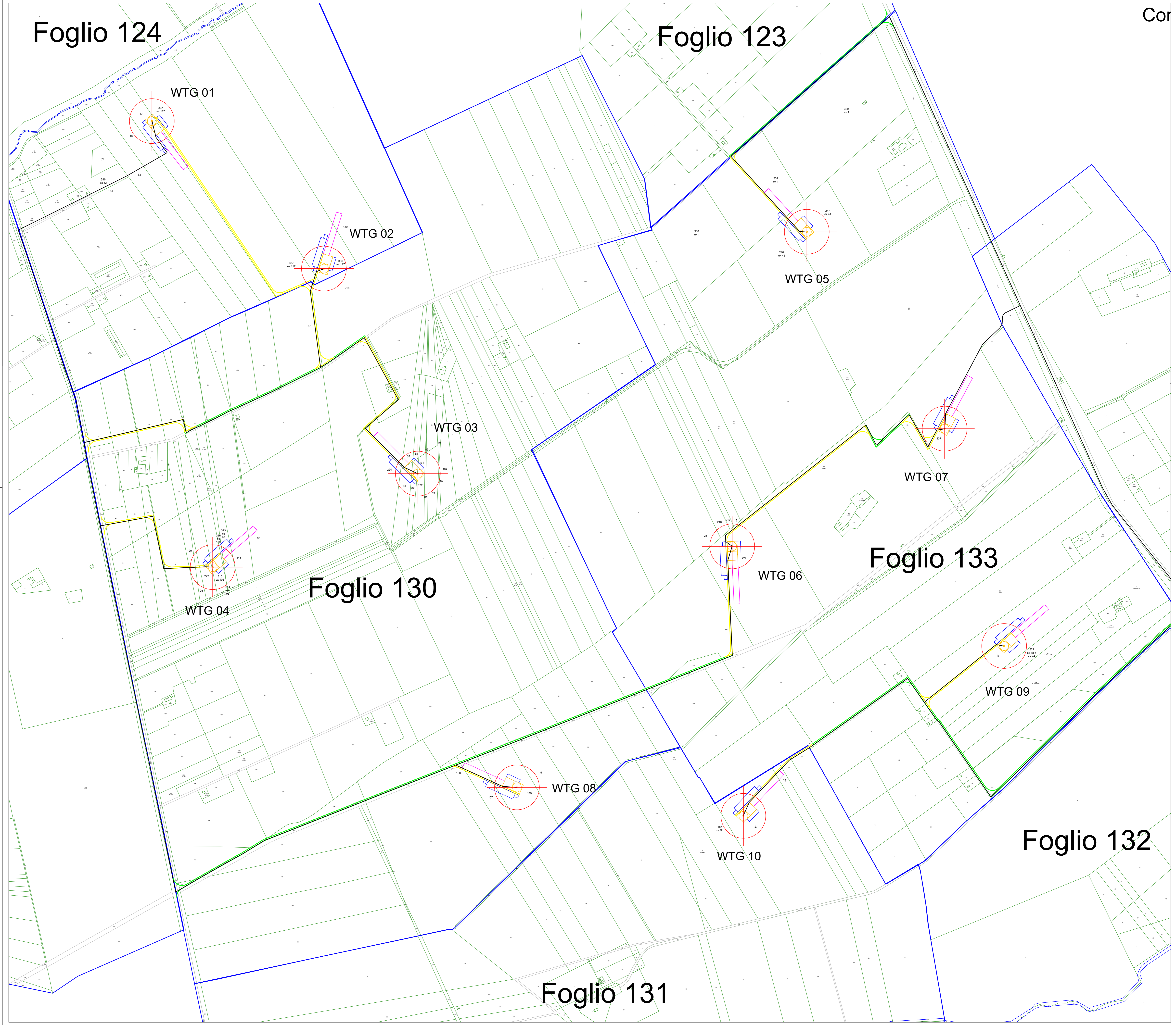
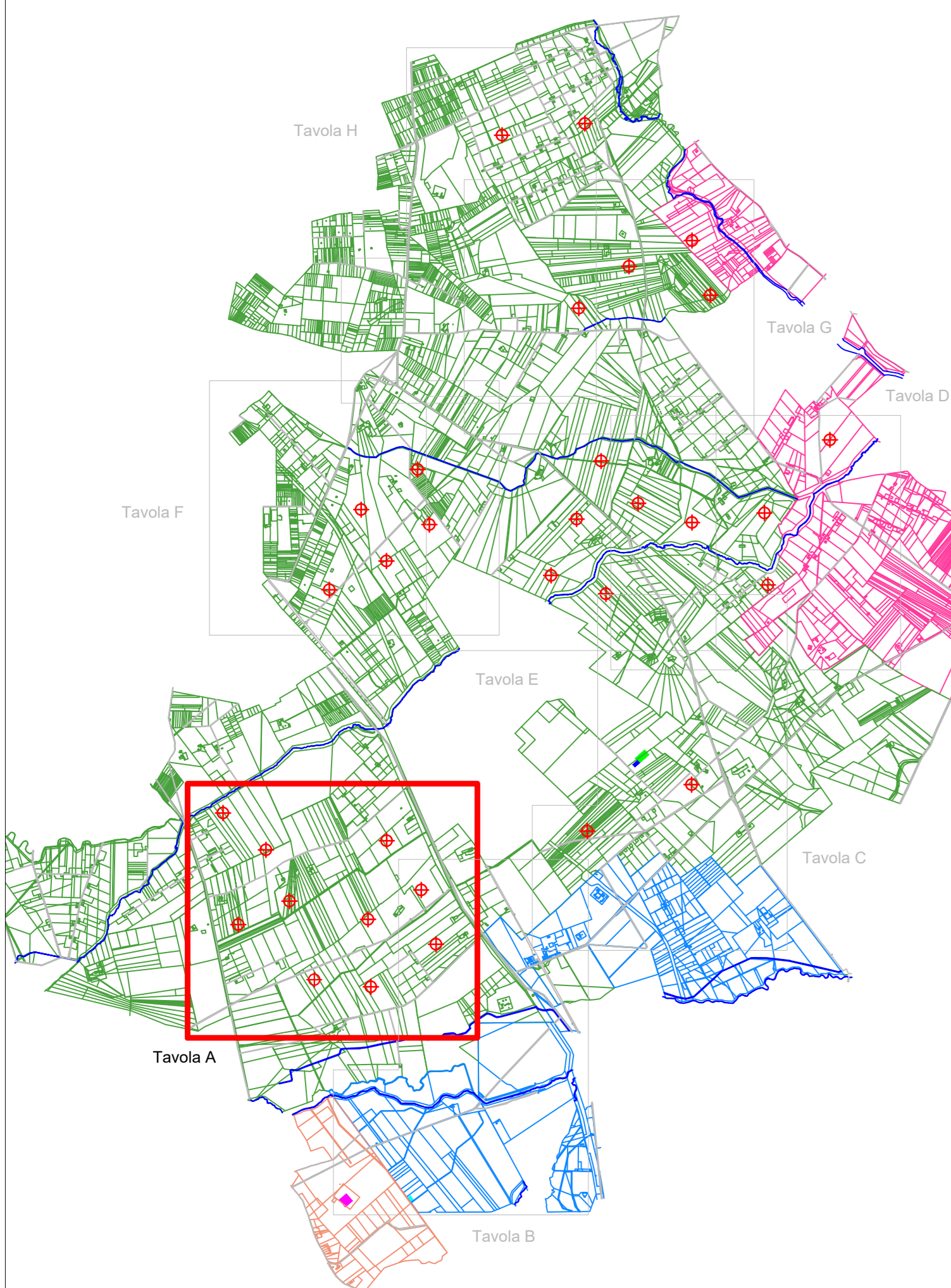
PLANIMETRIA CATASTALE E PARTICELLARE GRAFICO

SCALA 1:5.000

CARATTERISTICHE GENERALI D'IMPIANTO	
GENERATORE	IMPIANTO
• Altezza masta: 170 x 175 m.	• Numero generatori: 10
• Diametro coperchio: 170 x 175 m.	• Potenza complessiva: fino a 20,0 MW
• Potenza elettrica: fino a 2,0 MW	

Il proponente: NVA S.r.l. Via Lepetit, 8 20045 Lainate (MI) info@nvarcncables.com nva.srl@pecimpres.it	Il progettista: ATS Engineering srl P.zza Giovanni Paolo II, 8 71017 Torremaggiore (FG) 0882/393197 atseng@pec.it	Il tecnico: Ing. Eugenio Di Gianvito atsing@atsing.eu
---	--	---

LEGENDA		
	Aerogeneratori	
	Stazione Tema	
	Stazione Condivisione	
	Storage	
	Stazione di Elevazione	
	Piazzola di montaggio	
	Cavidotto interno	
	Cavidotto esterno	
	Strade da realizzare	
	Strade da adeguare	
	Strade da realizzare (fase di cantiere)	
	Strade da adeguare (fase di cantiere)	
	Particelle San Severo	
	Particelle Lucera	
	Particelle Foggia	
	Particelle Rignano Garganico	



Cor

Foglio 124

Foglio 123

Foglio 130

Foglio 133

Foglio 131

Foglio 132