

Scala1: 10.000



SEZIONE TIPO 1

LINEA	DA-A	SEZIONE L (m)
1	WTG02-WTG03	3x1x185 2250

SEZIONE TIPO 1

LINEA	DA-A	SEZIONE L (m)
1	WTG01-WTG03	3x1x185 1170

SEZIONE TIPO 1

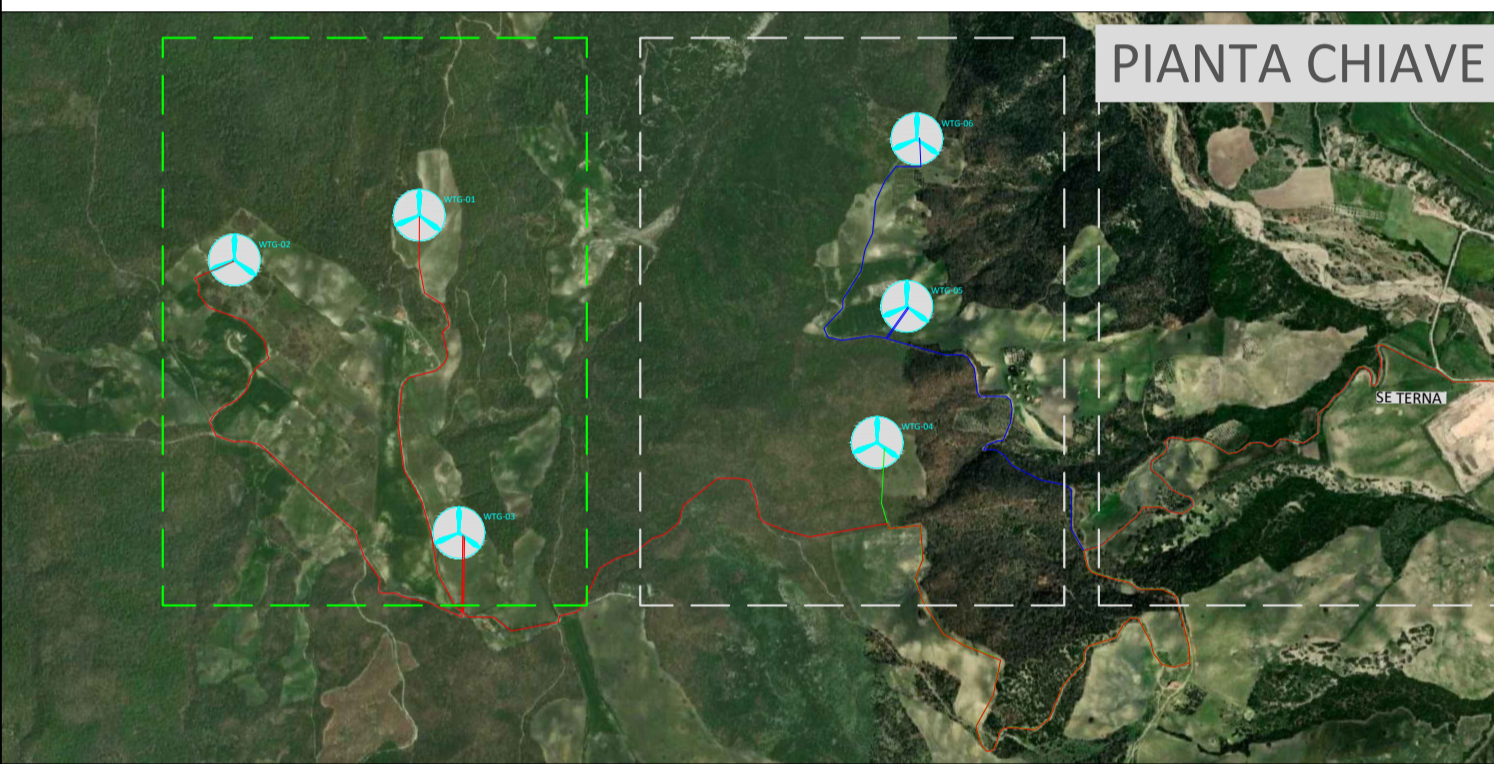
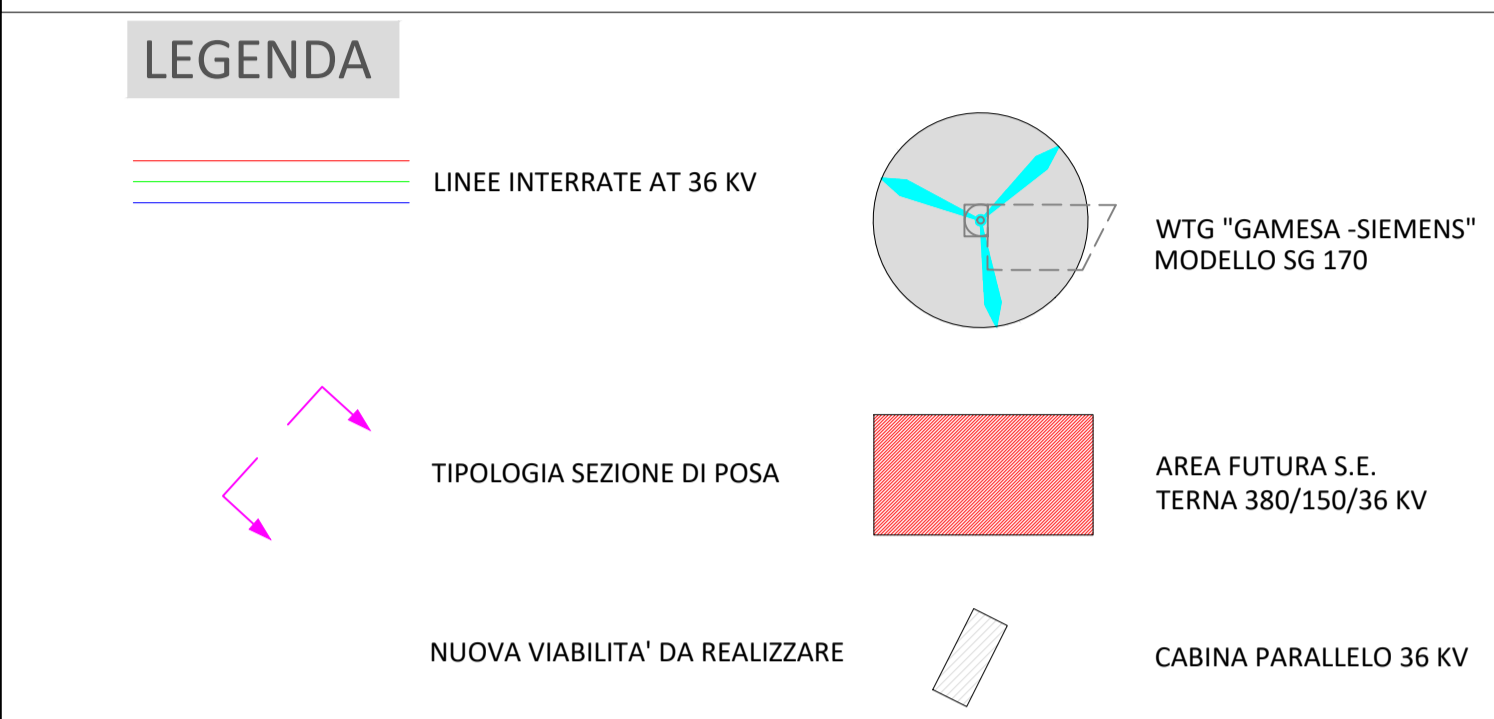
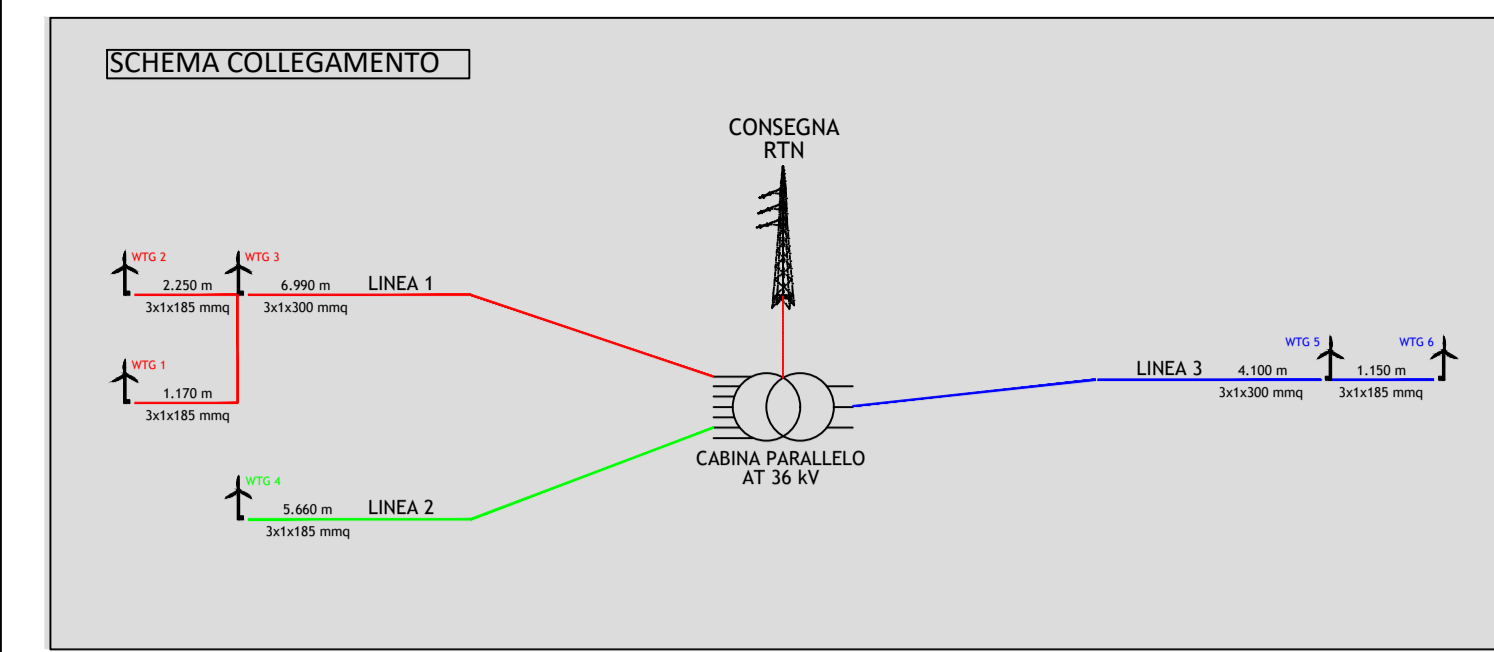
LINEA	DA-A	SEZIONE L (m)
3	WTG06-WTG05	3x1x185 1150

SEZIONE TIPO 2

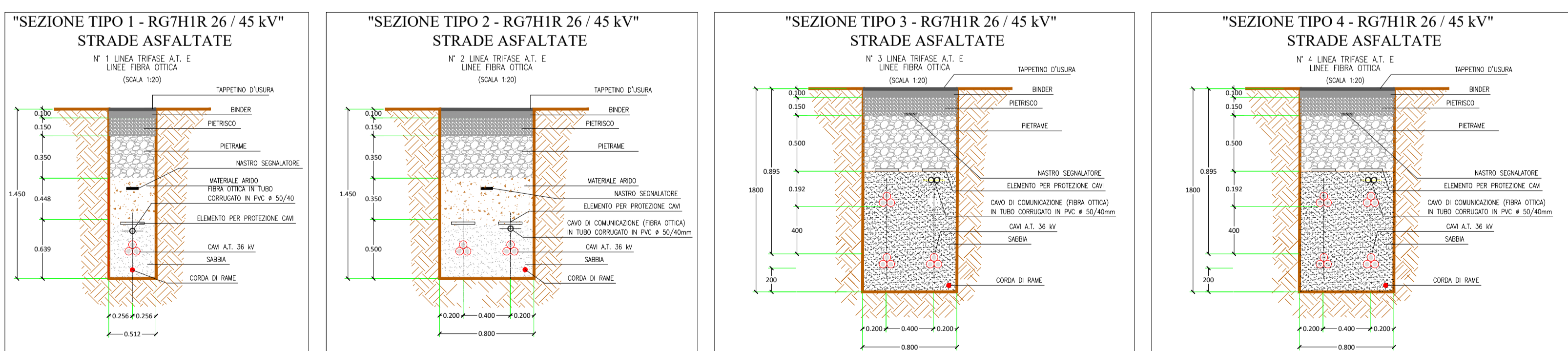
LINEA	DA-A	SEZIONE L (m)
1	WTG03-SS	3x1x300 6990

SEZIONE TIPO 1

LINEA	DA-A	SEZIONE L (m)
2	WTG04-SS	3x1x185 5660



SEZIONI DI POSA CAVIDOTTI AT 36 KV



CAVO NORMALIZZATO TRIPOLARE AD ELICA IN ALLUMINIO " RG7HIR 26 / 45 kV " - SEZIONI ADOTTATE -

SEZIONE (mmq)	DIAM. ESTERNO Ø (mm)
S= 185 mmq	Ø = 47,1 mm
S= 240 mmq	Ø = 49,2 mm
S= 300 mmq	Ø = 52,2 mm
S= 400 mmq	Ø = 54,8 mm
S= 500 mmq	Ø = 58,6 mm
S= 630 mmq	Ø = 62,7 mm

REGIONE BASILICATA - PROVINCIA DI MATERA - COMUNE DI GARAGUSO e SAN MAURO FORTE

TITOLO DEL PROGETTO
PROGETTO DI COSTRUZIONE ED ESERCIZIO DI UN IMPIANTO EOLICO DELLA POTENZA DI 37.2 MWp DA REALIZZARSI NEL COMUNE DI GARAGUSO (MT) E SAN MAURO FORTE CON LE RELATIVE OPERE DI CONNESSIONE ELETTRICHE

PROFONTE
 REPSOL SAN MAURO SRL
 Sede legale: via Michele, 39 00197 ROMA

TIMBRO E FIRMA DEL PROGETTISTA
 [Stampa] [Firma]

TITOLO ELABORATO
 LAYOUT IMPIANTO E OPERE ELETTRICHE SU ORTOFOTO

CODICE ELABORATO
 WIND15-ELB009.1

STATO DEL PROGETTO
 DEFINITIVO

INCARICATO
 Ingegneria
intellienergia
 CONSULTING

Rev. Descrizione Data Redatto Verificato Approvato

0	Emissione	13/02/2023	A. SONETTO	ing. A. Zanini	ing. A. Zanini
---	-----------	------------	------------	----------------	----------------