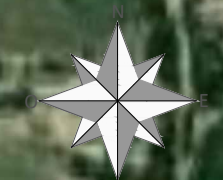


Scala1: 10.000



SEZIONE TIPO 1

LINEA	DA-A	SEZIONE	L (m)
1	WTG01-WTG03	3x1x185	1770

SEZIONE TIPO 1

LINEA	DA-A	SEZIONE	L (m)
3	WTG06-WTG05	3x1x185	1150

SEZIONE TIPO 2

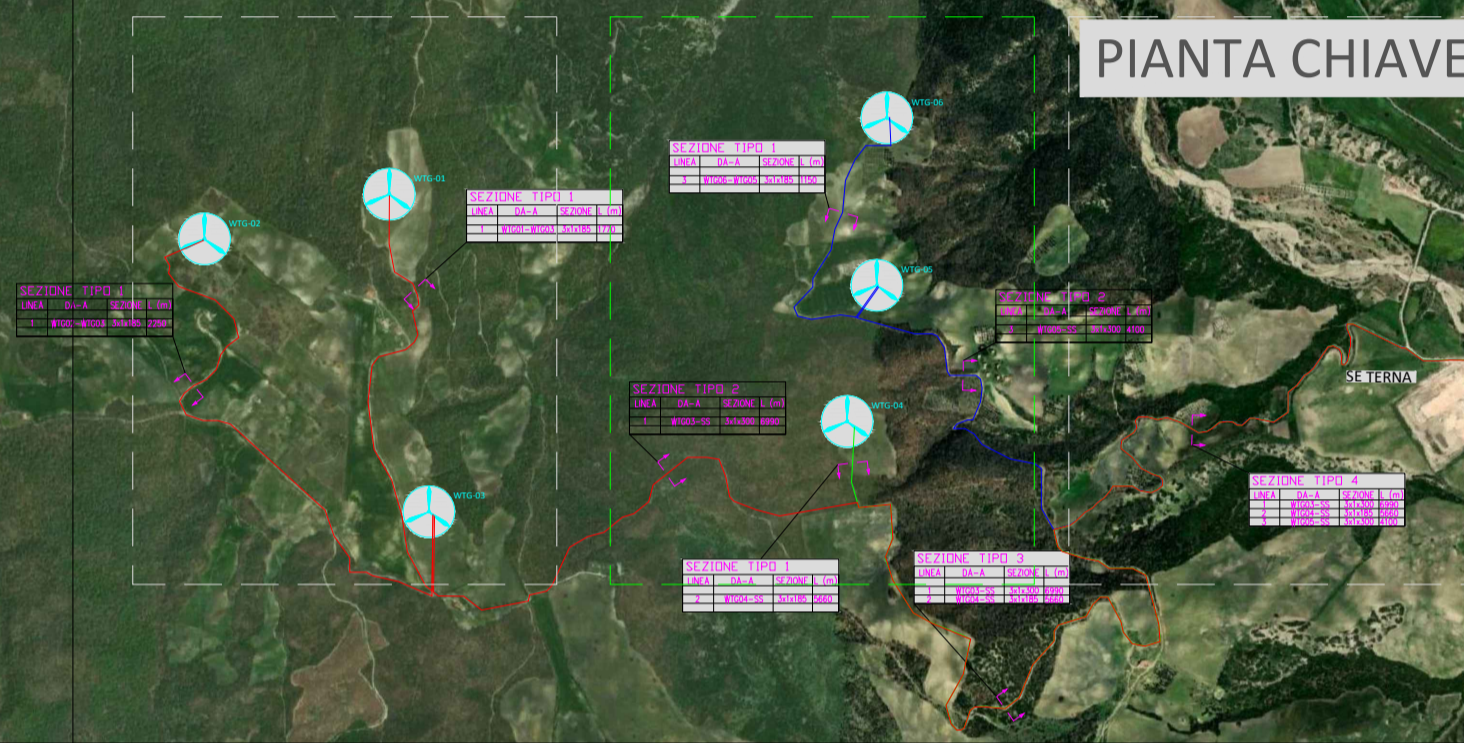
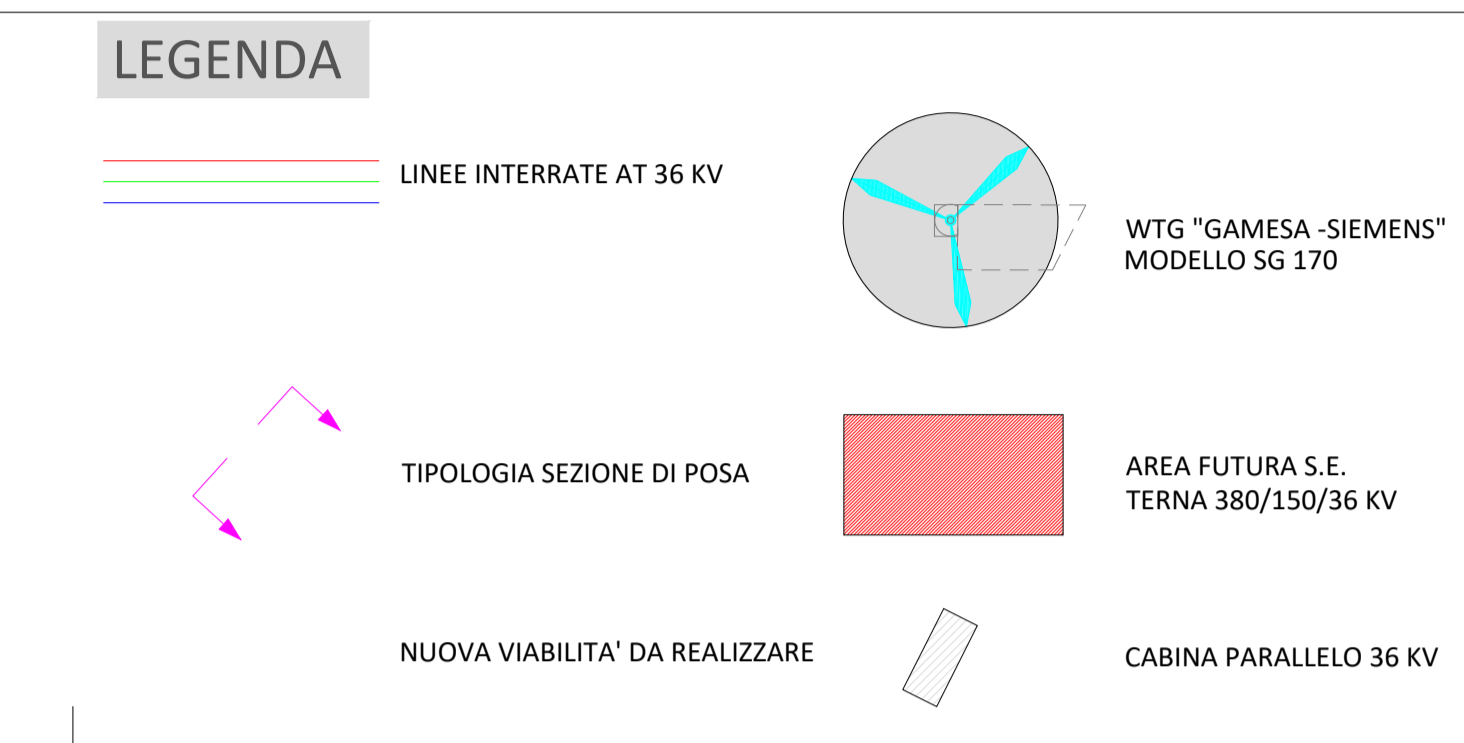
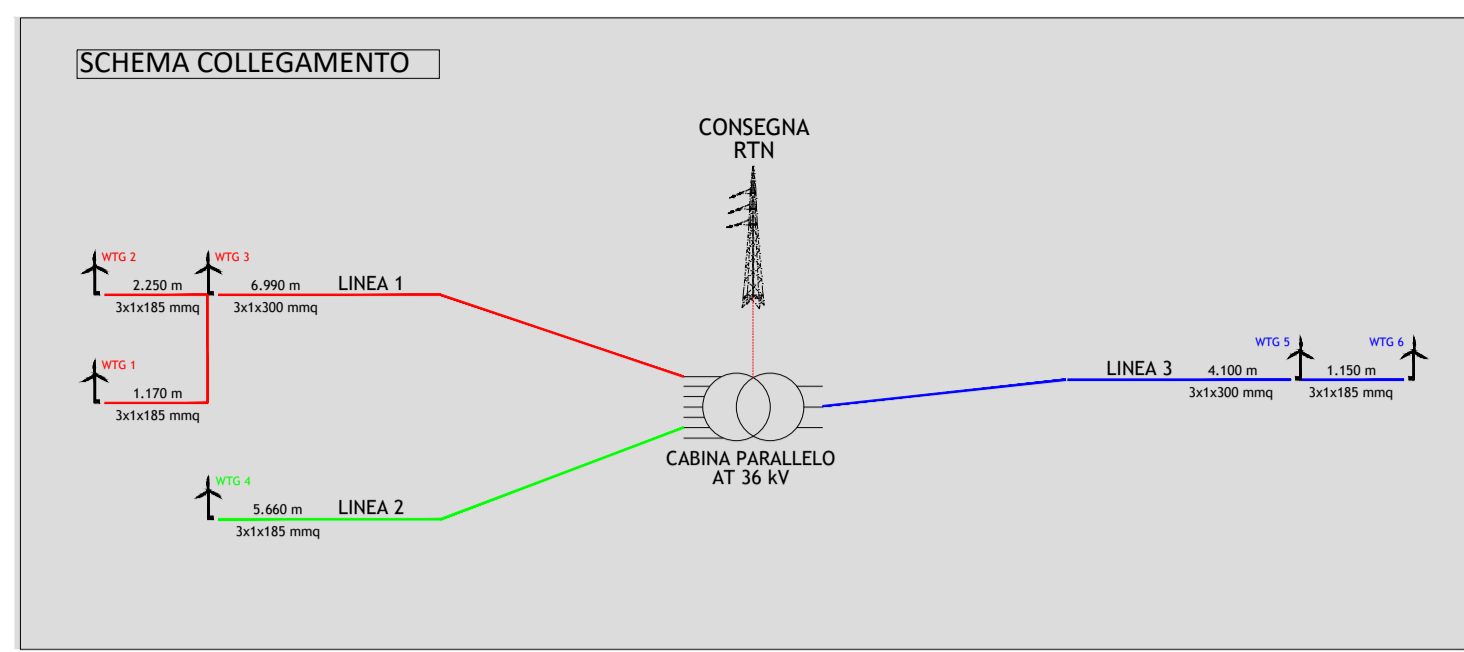
LINEA	DA-A	SEZIONE	L (m)
3	WTG05-SS	3x1x300	4100

SEZIONE TIPO 2

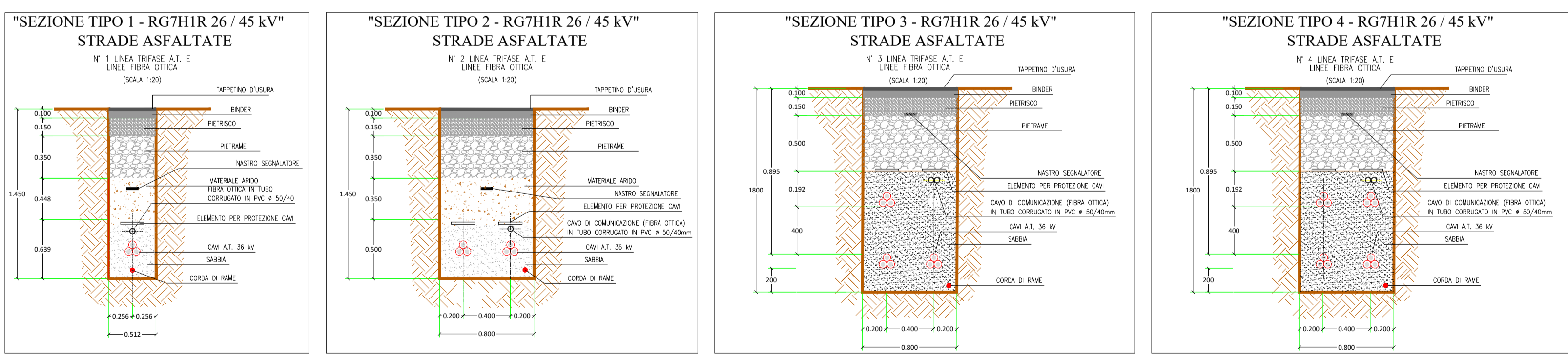
LINEA	DA-A	SEZIONE	L (m)
1	WTG03-SS	3x1x300	6990

SEZIONE TIPO 3

LINEA	DA-A	SEZIONE	L (m)
1	WTG03-SS	3x1x300	6990
2	WTG04-SS	3x1x300	6990
3	WTG05-SS	3x1x300	4100



SEZIONI DI POSA CAVIDOTTI AT 36 KV



CAVO NORMALIZZATO TRIPOLARE AD ELICA IN ALLUMINIO "RG7HIR 26 / 45 kV" - SEZIONI ADOTTATE -

SEZIONE (mmq)	DIAM. ESTERNO Ø (mm)
S= 185 mmq	Ø = 47,1 mm
S= 240 mmq	Ø = 49,2 mm
S= 300 mmq	Ø = 52,2 mm
S= 400 mmq	Ø = 54,8 mm
S= 500 mmq	Ø = 58,6 mm
S= 630 mmq	Ø = 62,7 mm

REGIONE BASILICATA - PROVINCIA DI MATERA - COMUNE DI GARAGUSO e SAN MAURO FORTE

**TITOLO DEL PROGETTO**  
**PROGETTO DI COSTRUZIONE ED ESERCIZIO DI UN IMPIANTO EOLICO DELLA POTENZA DI 37.2 MWp DA REALIZZARSI NEL COMUNE DI GARAGUSO (MT) E SAN MAURO FORTE CON LE RELATIVE OPERE DI CONNESSIONE ELETTRICHE**

**PROponente**  
 REPSOL SAN MAURO SRL  
 Sede legale: via Michele, 39 00197 ROMA

**Timbro e firma del progettista**  
 [Stampa] [Firma]

**TITOLO ELABORATO**  
 LAYOUT IMPIANTO E OPERE ELETTRICHE SU ORTOFOTO

**codice elaborato**  
 WIND15-ELB009.2

**Stato del progetto**  
 DEFINITIVO

**Incaricato**  
 Ingegneria  
**intellienergia**  
 CONSULTING

Sede legale e operativa - Roma:  
 Via Giacomo Peroni n.452, 00131 Roma  
 tel. 06/21126974  
 Sede operativa - Macerata:  
 Strada Cavourine 26, 62100 Macerata  
 tel. 0733/1590354 - fax 0733/1590354

Sede operativa - Macerata:  
 Strada Cavourine 26, 62100 Macerata  
 tel. 0733/1590354 - fax 0733/1590354

Rev.	Descrizione	Data	Redatto	Verificato	Approvato
0	Emissione	21/02/2023	A.Sonetto	Ing. A. Zanini	Ing. A. Zanini