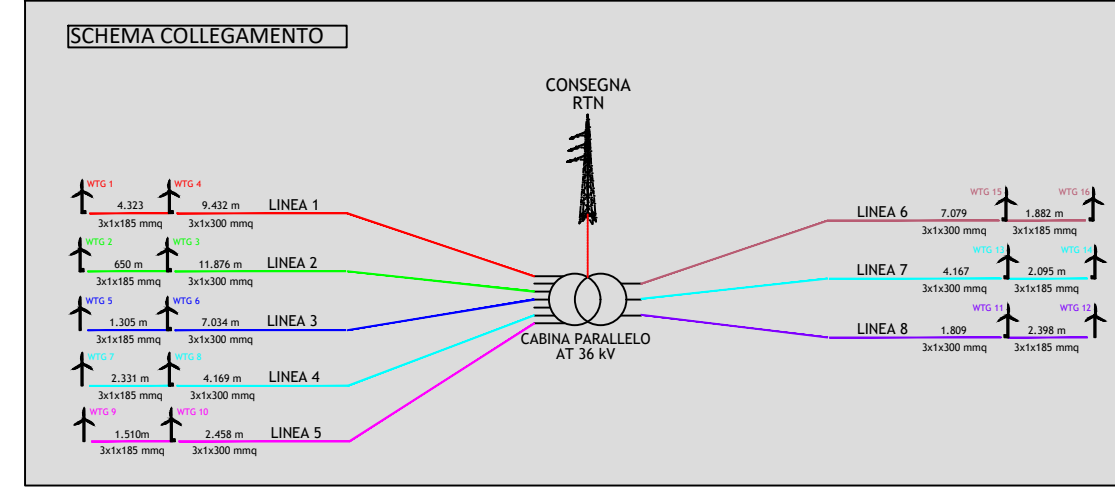
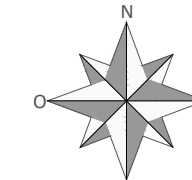
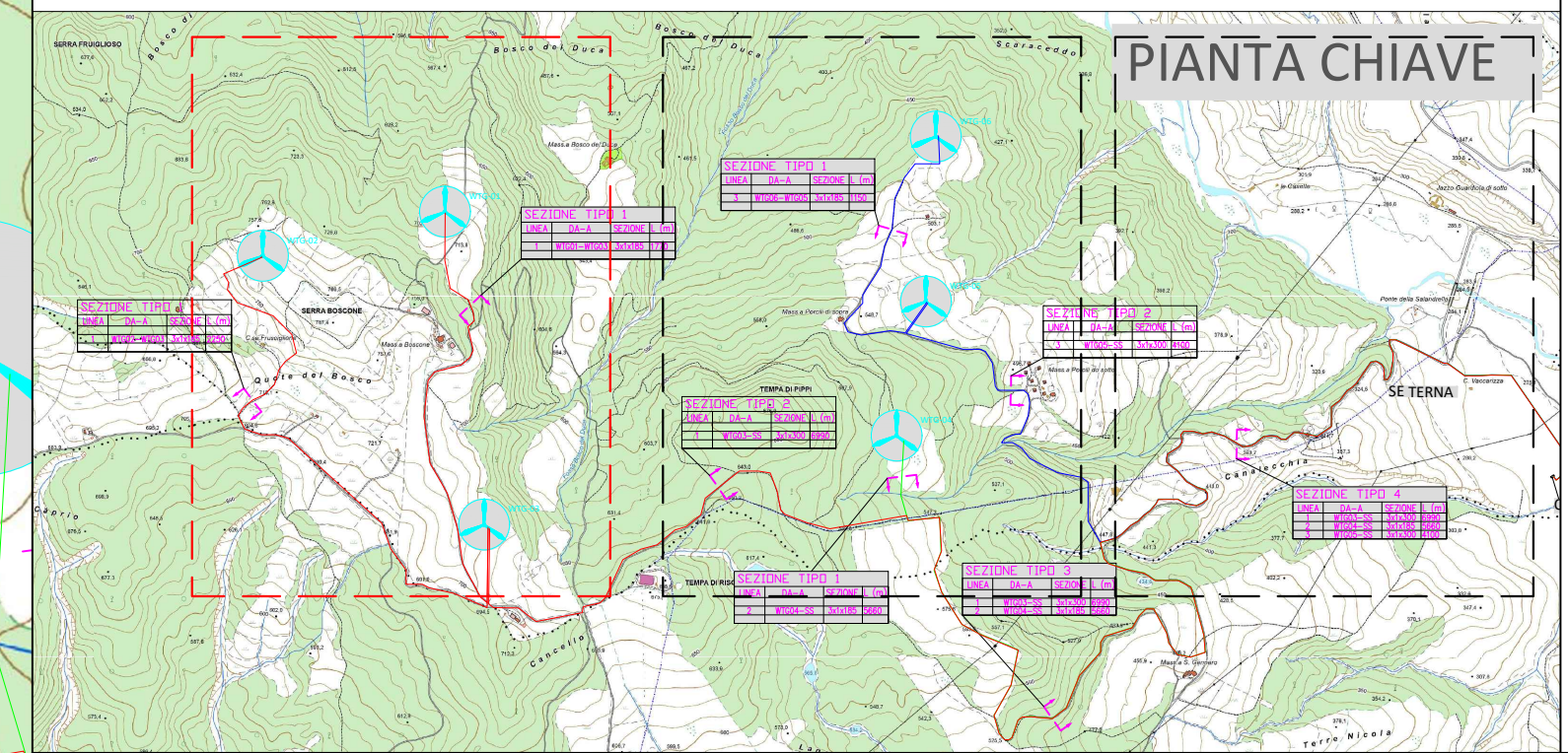


Scala: 10.000

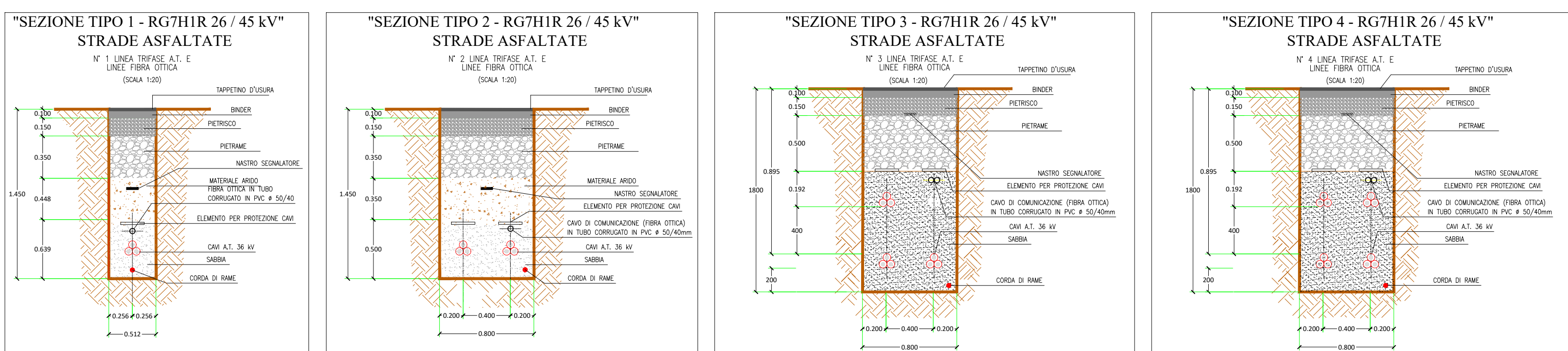


LEGGENDA

- LINEE INTERRATE AT 36 KV
- TIPOLOGIA SEZIONE DI POSA
- NUOVA VIABILITA' DA REALIZZARE
- WTG "GAMESA - SIEMENS" MODELLO SG 170
- AREA FUTURA S.E. TERNA 380/150/36 KV
- CABINA PARALLELO 36 KV



SEZIONI DI POSA CAVIDOTTI AT 36 KV



CAVO NORMALIZZATO TRIPOLARE AD ELICA IN ALLUMINIO "RG7HIR 26 / 45 kV" - SEZIONI ADOTTATE -

SEZIONE (mmq)	DIAM. ESTERNO Ø (mm)
S= 185 mmq	Ø = 47,1 mm
S= 240 mmq	Ø = 49,2 mm
S= 300 mmq	Ø = 52,2 mm
S= 400 mmq	Ø = 54,8 mm
S= 500 mmq	Ø = 58,6 mm
S= 630 mmq	Ø = 62,7 mm



REGIONE BASILICATA - PROVINCIA DI MATERA - COMUNE DI GARAGUSO e SAN MAURO FORTE

TITOLO DEL PROGETTO
PROGETTO DI COSTRUZIONE ED ESERCIZIO DI UN IMPIANTO EOLICO DELLA POTENZA DI 37.2 MWp DA REALIZZARSI NEL COMUNE DI GARAGUSO (MT) E SAN MAURO FORTE CON LE RELATIVE OPERE DI CONNESSIONE ELETTRICHE

PROponente
 REPSOL SAN MAURO SRL
 Sede legale: via Michele, 39 00197 ROMA

Timbro e firma del progettista
 [Stampa] **ALESSANDRO ZANINI**

TITOLO ELABORATO
 LAYOUT IMPIANTO E OPERE ELETTRICHE SU C.T.R.

codice elaborato
 WIND15-ELB011.1

Stato del progetto
 DEFINITIVO

Incaricato
 Ingegneria
intellienergia
 CONSULTING

Rev. 0
 Descrizione: Emissione
 Data: 13/02/2023
 Redatto: A.Sonetto
 Verificato: Ing. A. Zanini
 Approvato: Ing. A. Zanini