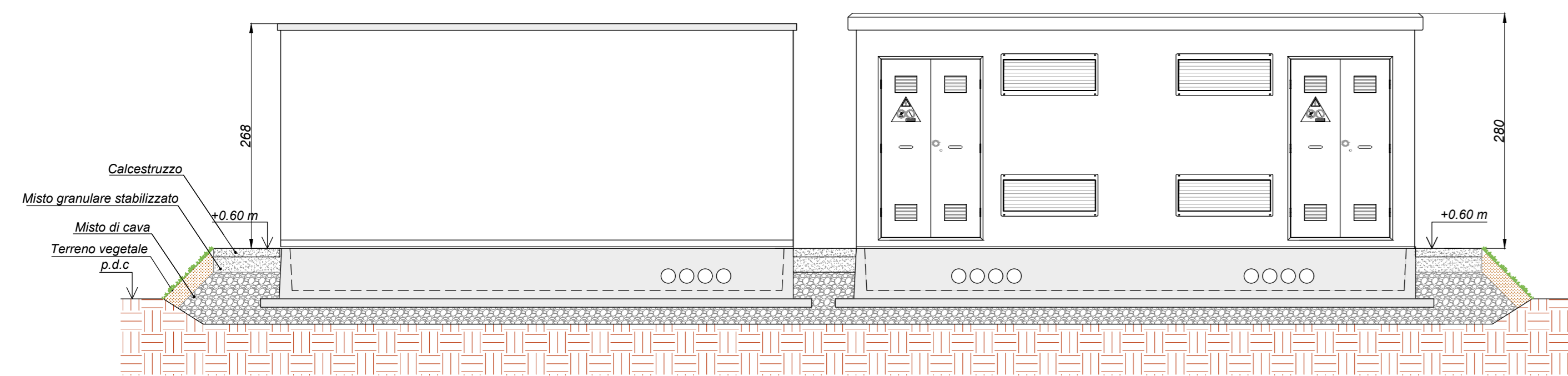


CABINA INVERTER E TRASFORMAZIONE
Scala 1:50

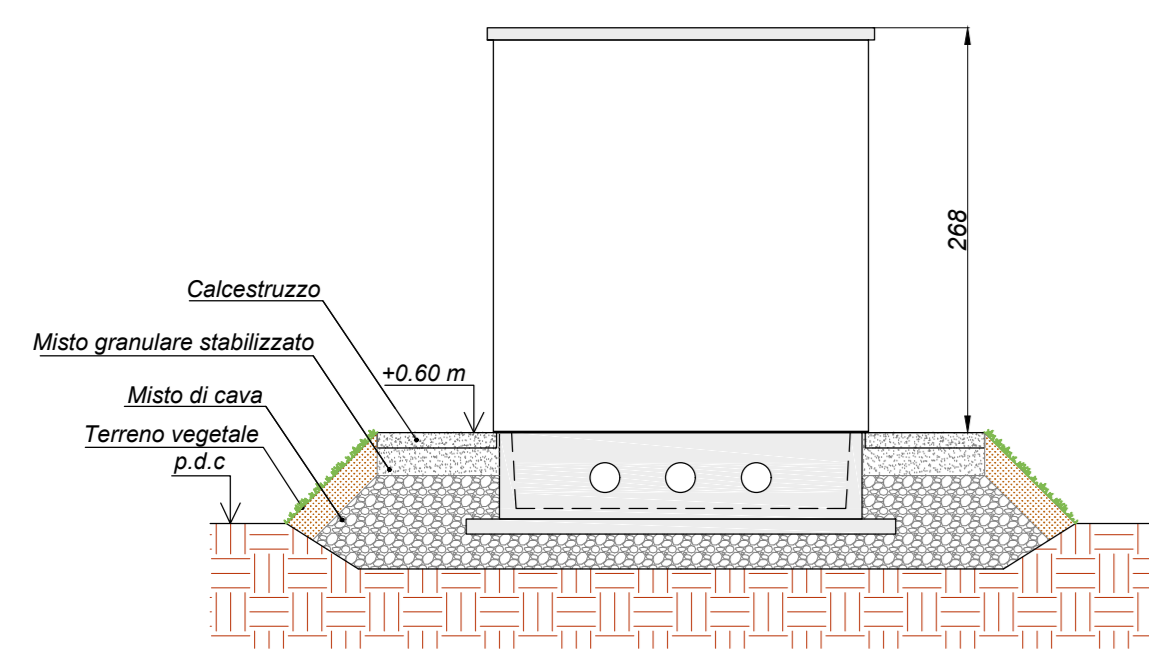
PIANTA



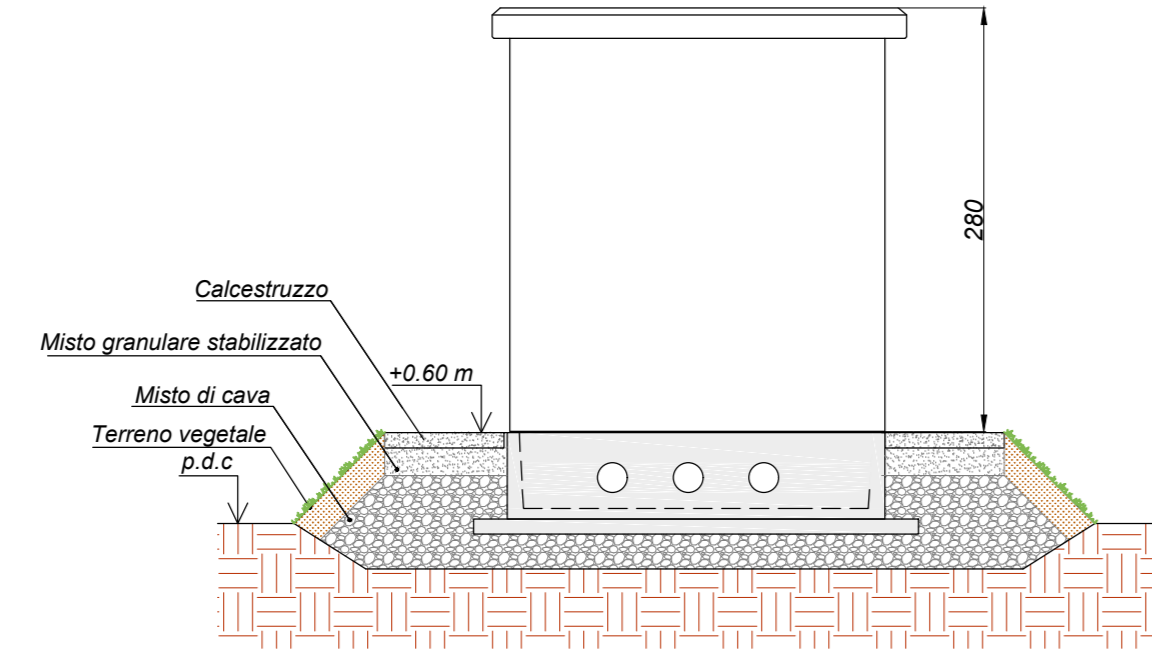
SEZIONE A



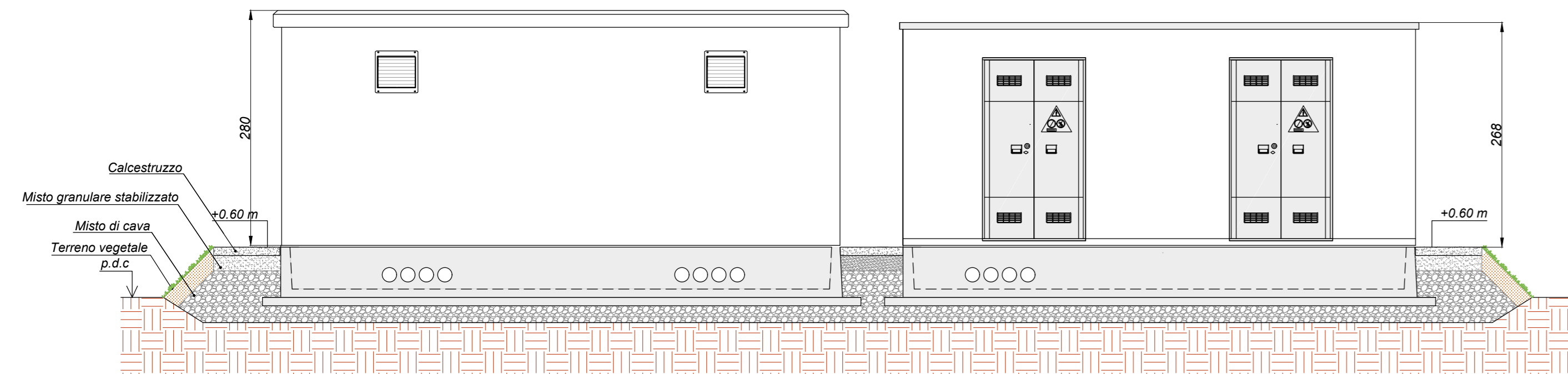
SEZIONE B



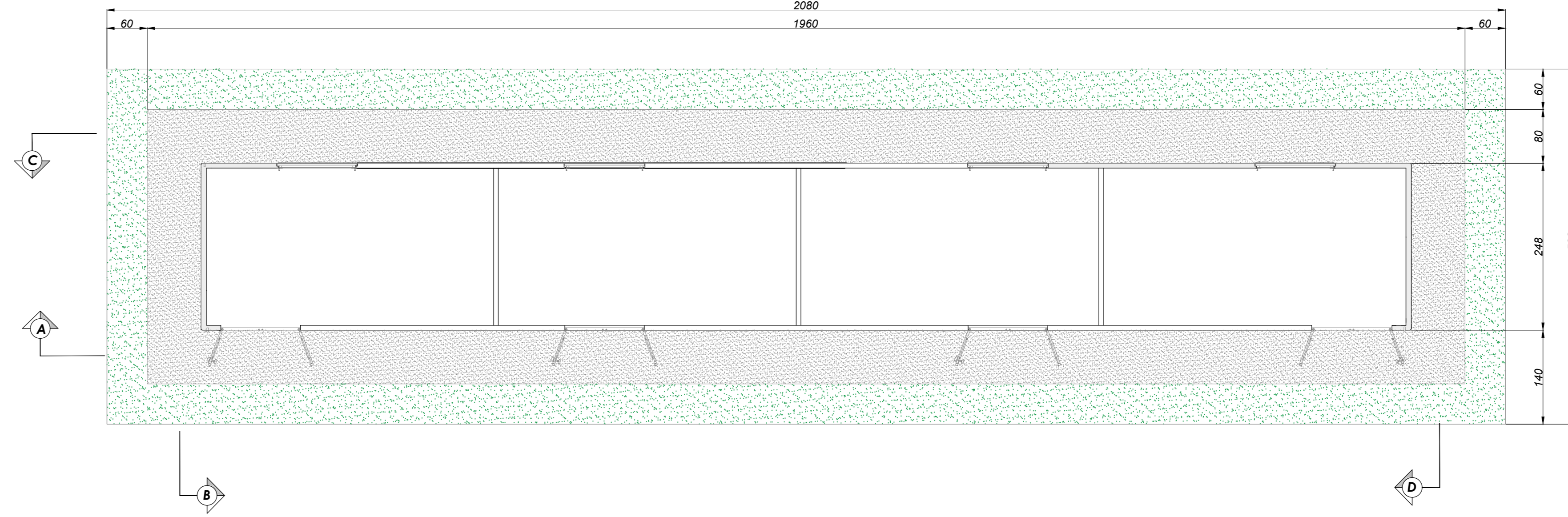
SEZIONE D



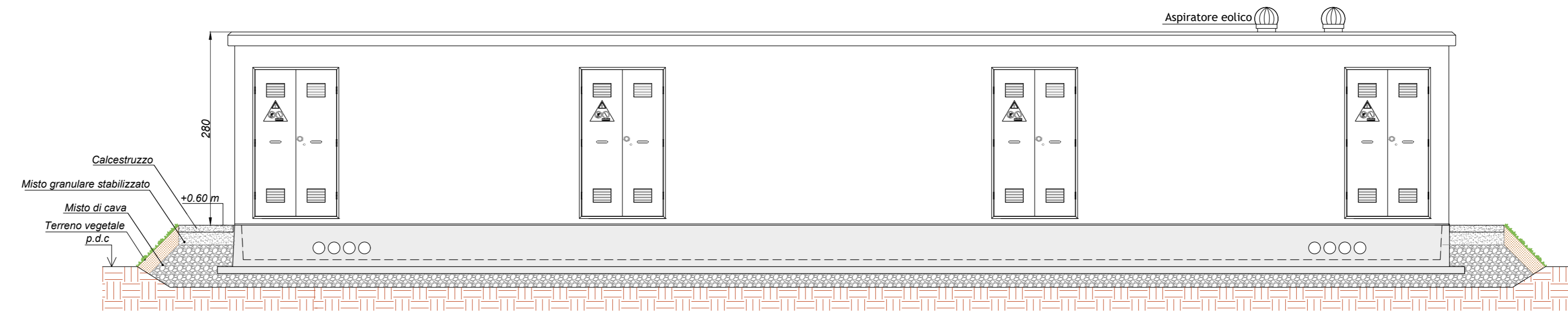
SEZIONE C



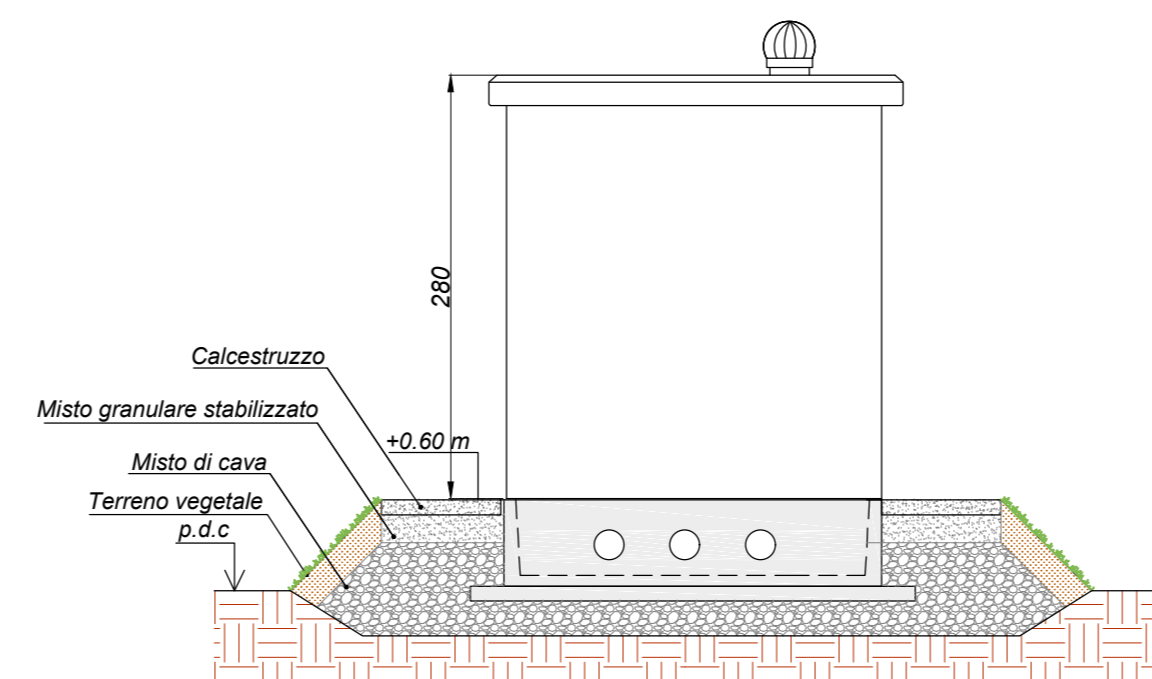
CABINA DI RACCOLTA E GESTIONE IMPIANTO
Scala 1:50



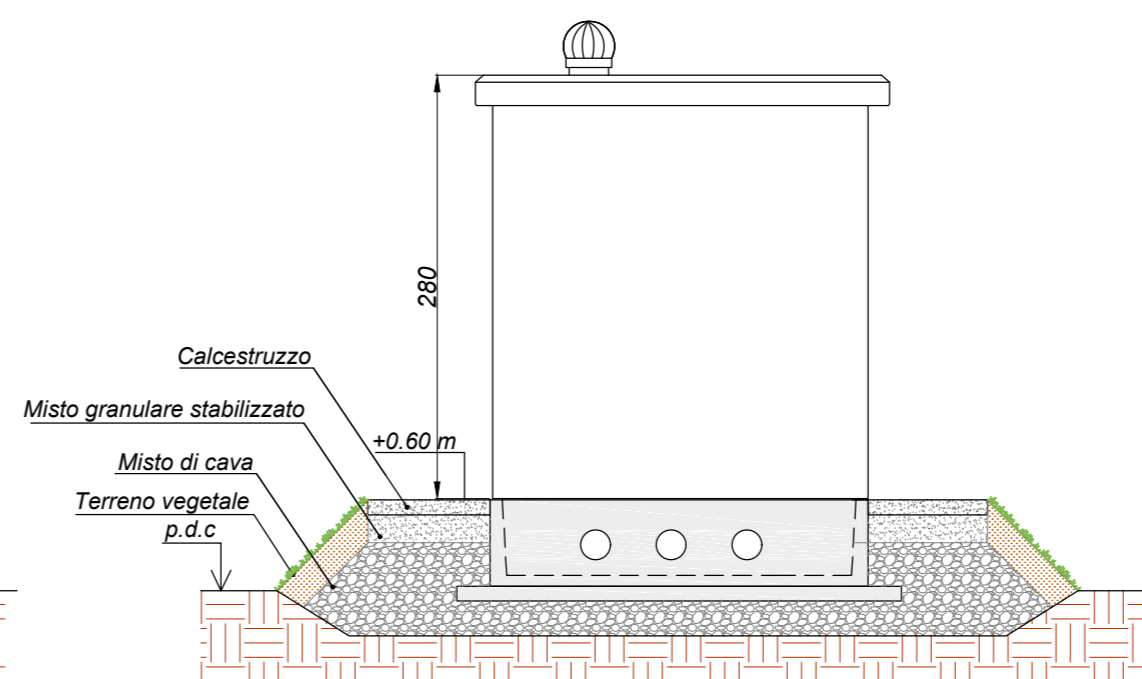
SEZIONE A



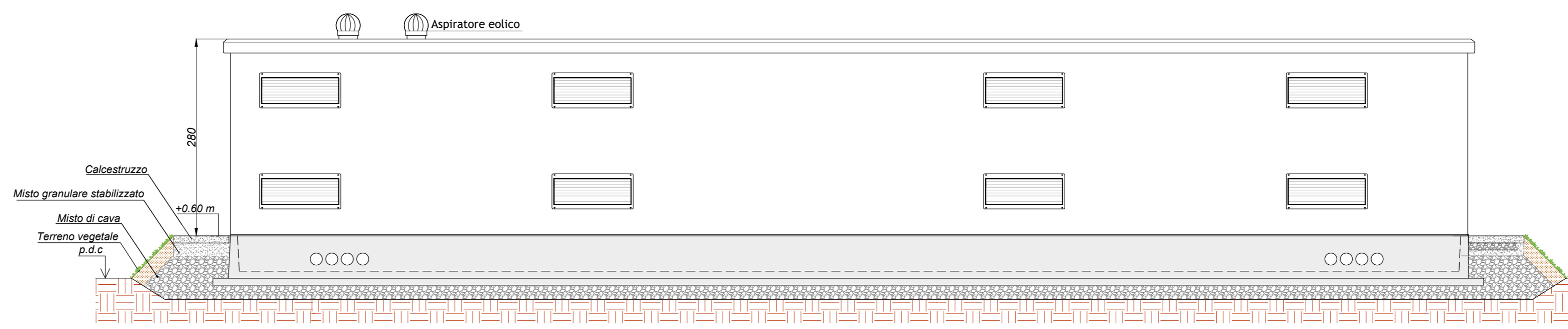
SEZIONE B



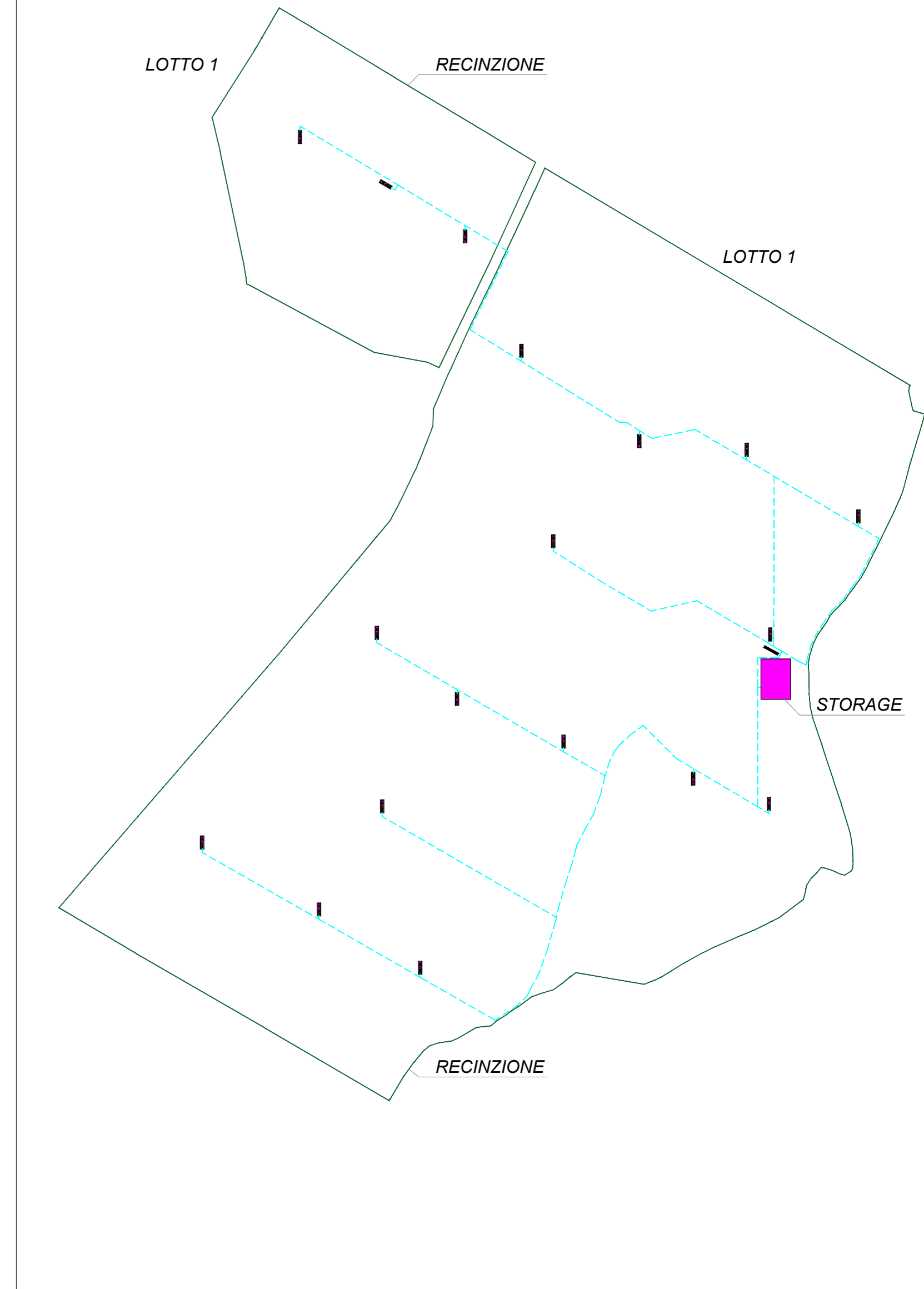
SEZIONE D



SEZIONE C



KEY PLANT CABINE
Scala 1:50



- CABINE INVERTER/TRASFORMATORE
- CABINA DI RACCOLTA E GESTIONE IMPIANTO
- CAVIDOTTO MT



PROGETTO PER LA REALIZZAZIONE
DI UN PARCO AGRIVOLTAICO PER LA PRODUZIONE DI ENERGIA ELETTRICA
alla località Frangiventi del Comune di Montalto di Castro (VT)
e DELLE OPERE CONNESSE E DELLE INFRASTRUTTURE INDISPENSABILI
nei Comuni di Montalto di Castro (VT) e Manciano (GR)

PROGETTO DEFINITIVO

MDC_PCOS.01
Architettonici cabine

Proponente
Energia Ecosostenibile S.r.l.
Via della Chimica, 103 - 85100 Potenza (PZ)

Formato
A0
Scala
1:50

Progettista

Ing. Gaetano Cirone
Ing. Adele Oliveto
Geol. Emanuele Bonanno



Revisione	Descrizione	Data	Preparato	Controllato	Approvato
01	Prima emissione	18/05/2023	Ing. D. Sassano	Ing. G. Cirone	Ing. G. Cirone