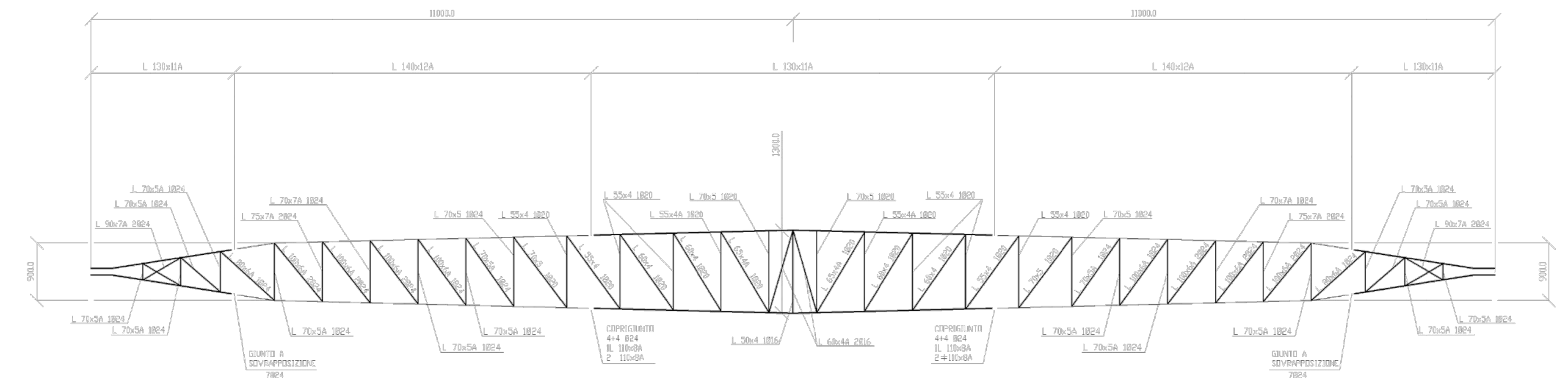
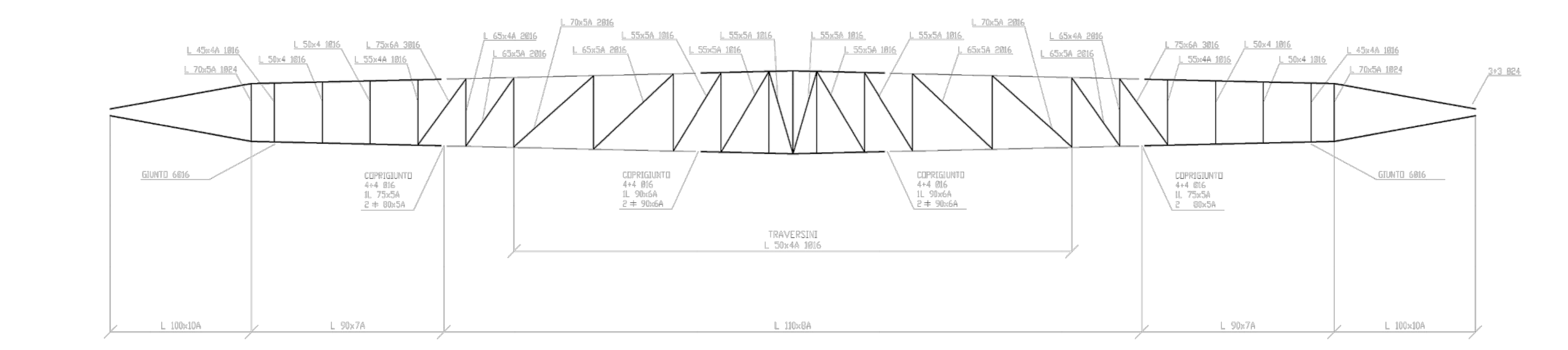


VISTA INFERIORE



VISTA SUPERIORE



FACCIA I

FACCIA II

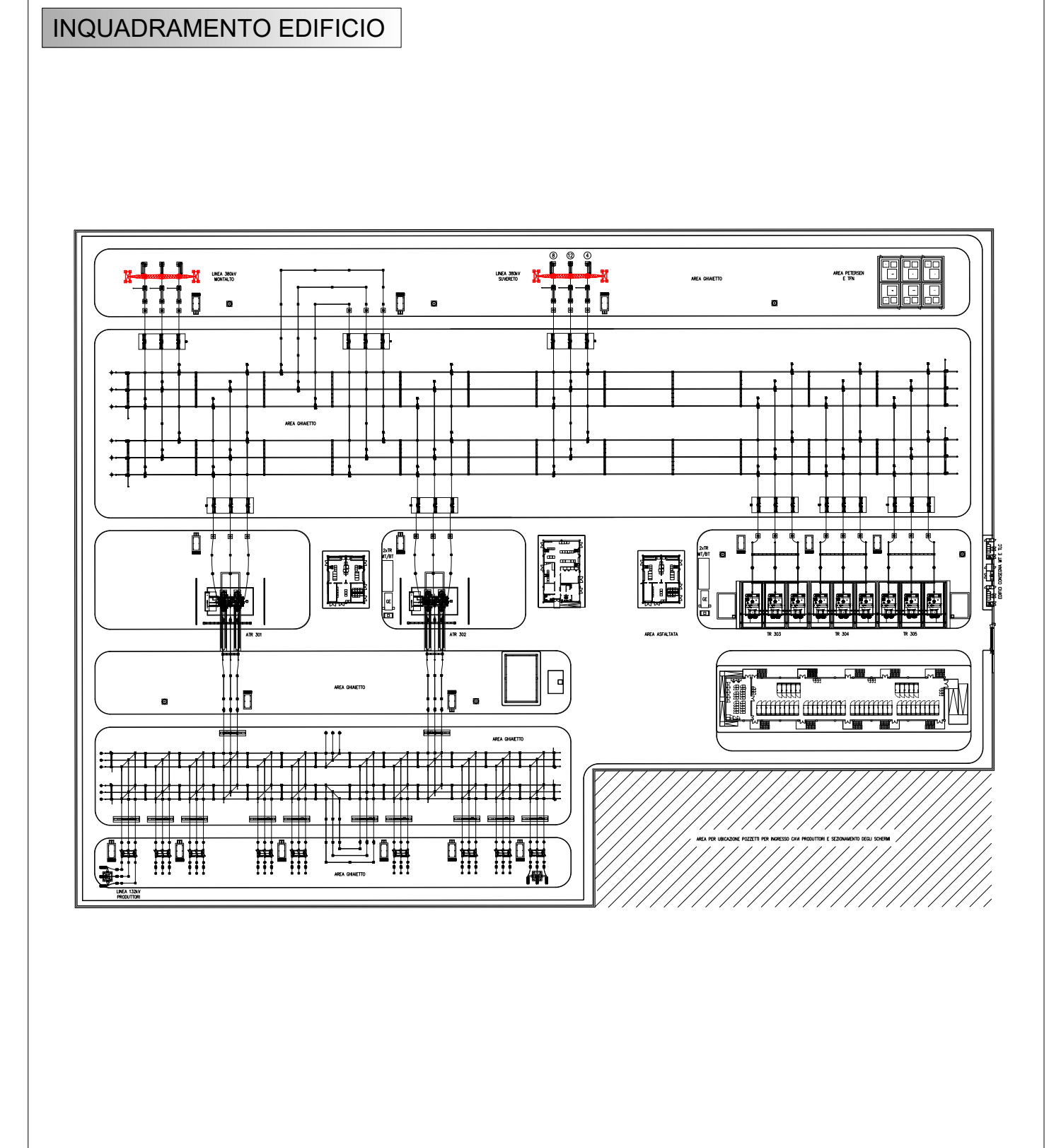
FACCIA I

FACCIA II

FACCIA I

FACCIA II

• Materiali e collegamenti  
 1 - Profili  
 senza nessuna indicazione - FE360 UNI EN 10227-1 S235JR  
 seguita dalla lettera A - FE360 UNI EN 10227-1 S235JR  
 2 - Piatti  
 seguita dalla lettera A - FE360 UNI EN 10227-1 S235JR  
 3 - Bulloni  
 senza nessuna indicazione - UNI EN ISO 898 Parte 1 2001 Classe 6.8  
 4 - Indicazione tipologie collegamenti bullonati:  
 collegamento a sovrapposizione - n # x (n = numero bulloni, x = diametro mm)  
 collegamento a coppiamento - n # x (n = numero bulloni, x = diametro mm)  
 ELEMENTI STRUTTURALI S5503-S5505, S5508-S5510  
 NB: RAPPRESENTAZIONE NON PRECISATI L. 25X4 1802



PROGETTO PER LA REALIZZAZIONE  
 DI UN PARCO AGRIVOLTANICO PER LA PRODUZIONE DI ENERGIA ELETTRICA  
 alla località Frangiventi del Comune di Montalto di Castro (VT)  
 e DELLE OPERE CONNESSE E DELLE INFRASTRUTTURE INDISPENSABILI  
 nei Comuni di Montalto di Castro (VT) e Manciano (GR)

**PROGETTO DEFINITIVO** **MDC\_SE.09**  
 SE.TERNA: Sotegno portale

**Proponente**  
 Energia Ecosostenibile S.r.l.  
 Via della Chimica, 103 - 85100 Potenza (PZ)

**Formato** A0+  
**Scala** 1:50

**Progettista**  
 Ing. Gaetano Crione  
 Ing. Adele Oliveto  
 Geol. Emanuele Bonanno

Revisione	Descrizione	Data	Preparato	Controllato	Approvato
01	Prima emissione	18/05/2023	Ing. D. Sessano	Ing. G. Crione	Ing. G. Crione