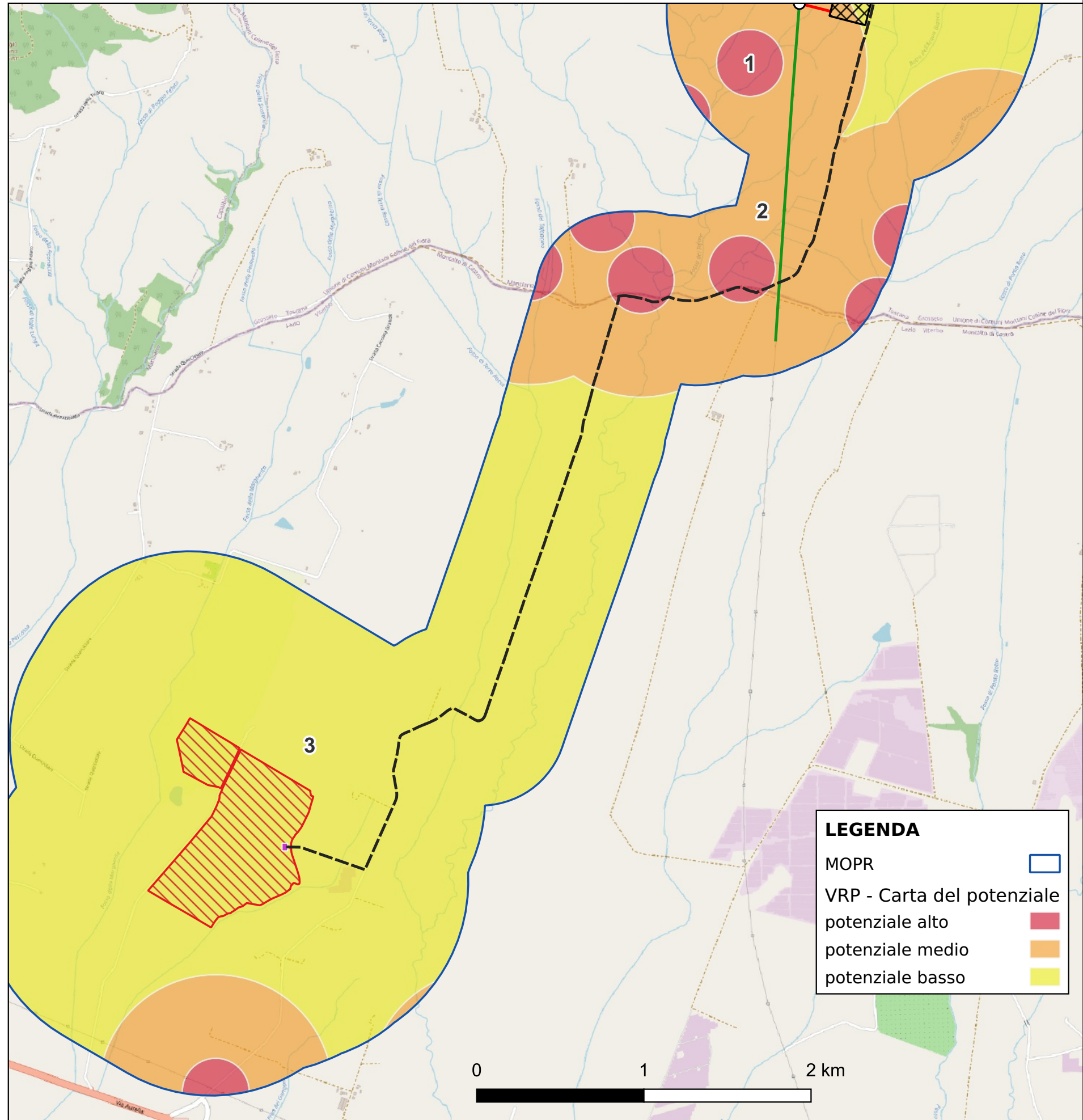


# CARTA DEL POTENZIALE - SABAP-SI-GR-AR/VT-EM\_2023\_00232-ATS\_000009 - area 1

## potenziale alto - affidabilità buona

Area in corrispondenza di contesti archeologici

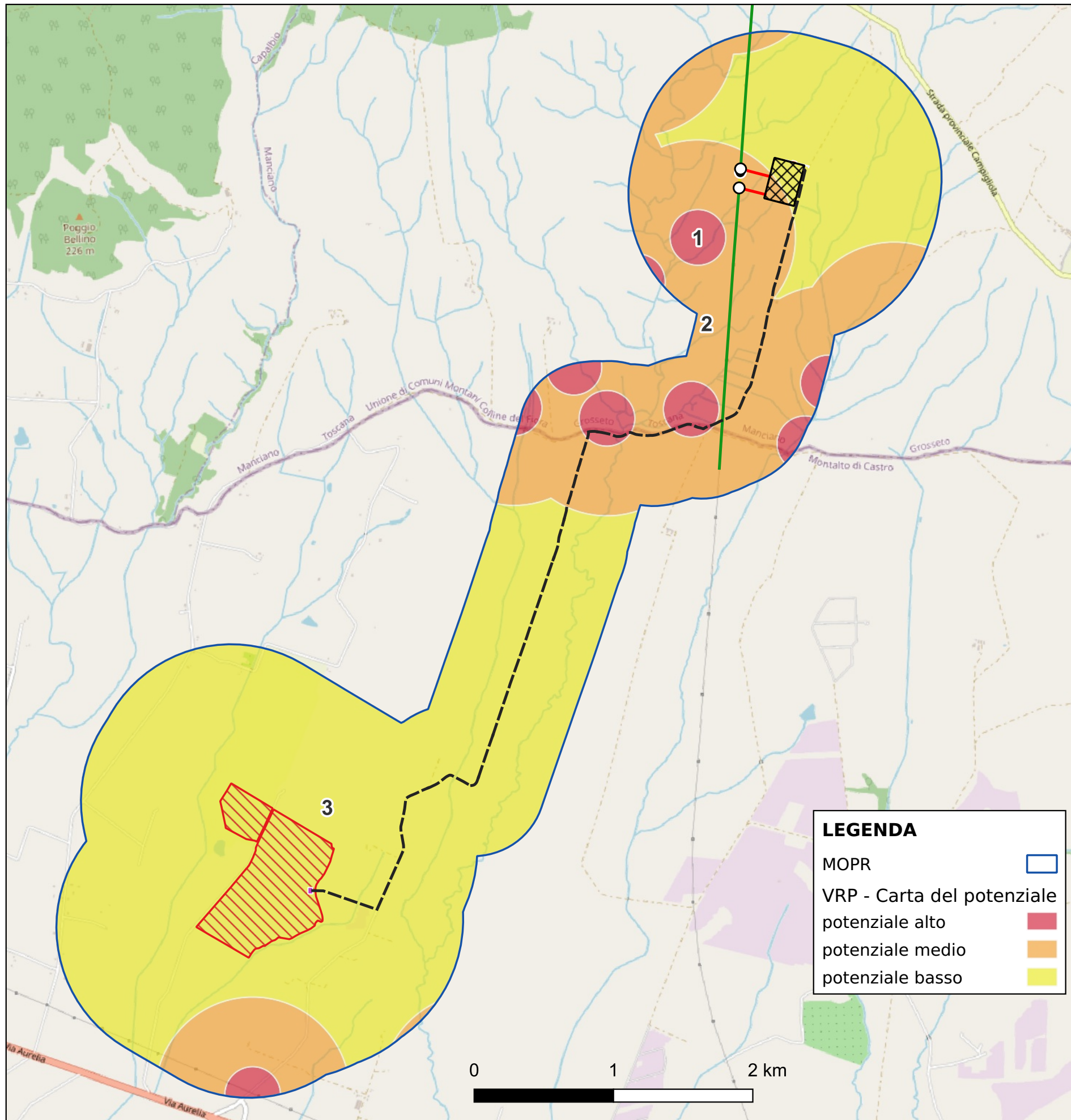
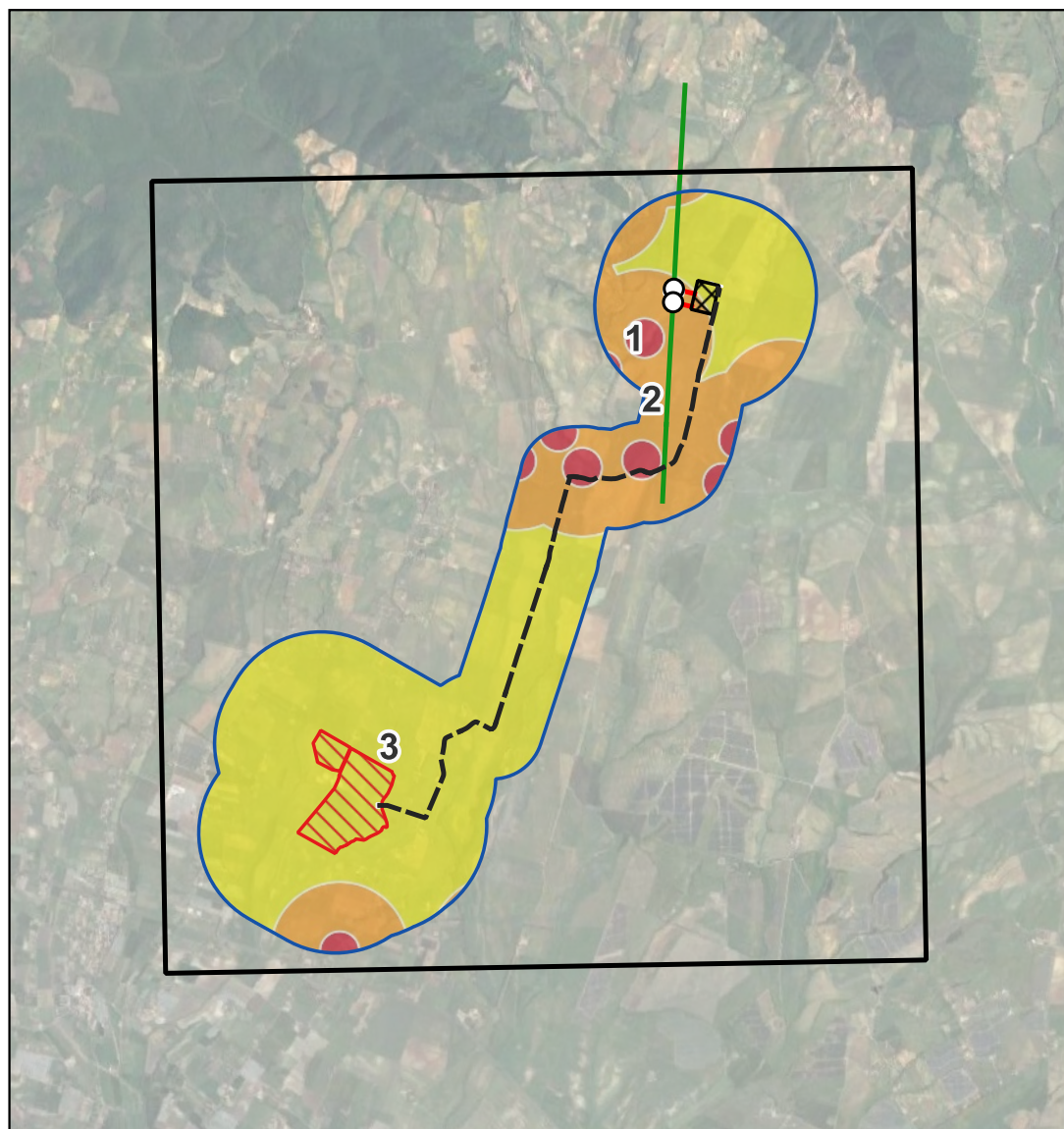




# CARTA DEL POTENZIALE - SABAP-SI-GR-AR/VT-EM\_2023\_00232-ATS\_000009 - area 2

## potenziale medio - affidabilità buona

Area in prossimità di evidenze archeologiche





# CARTA DEL POTENZIALE - SABAP-SI-GR-AR/VT-EM\_2023\_00232-ATS\_000009 - area 3

## potenziale basso - affidabilità buona

Area priva di attestazioni archeologiche

