



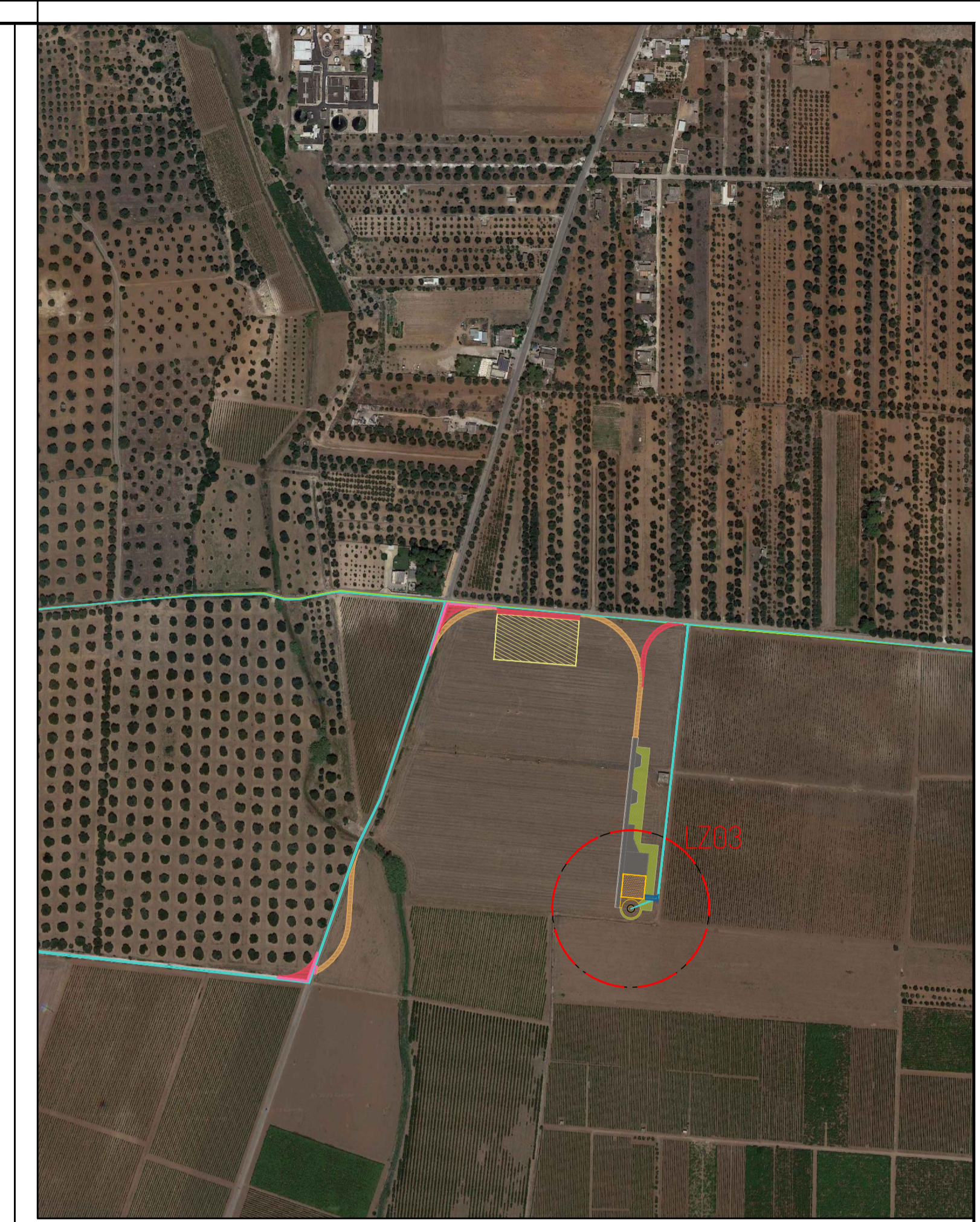
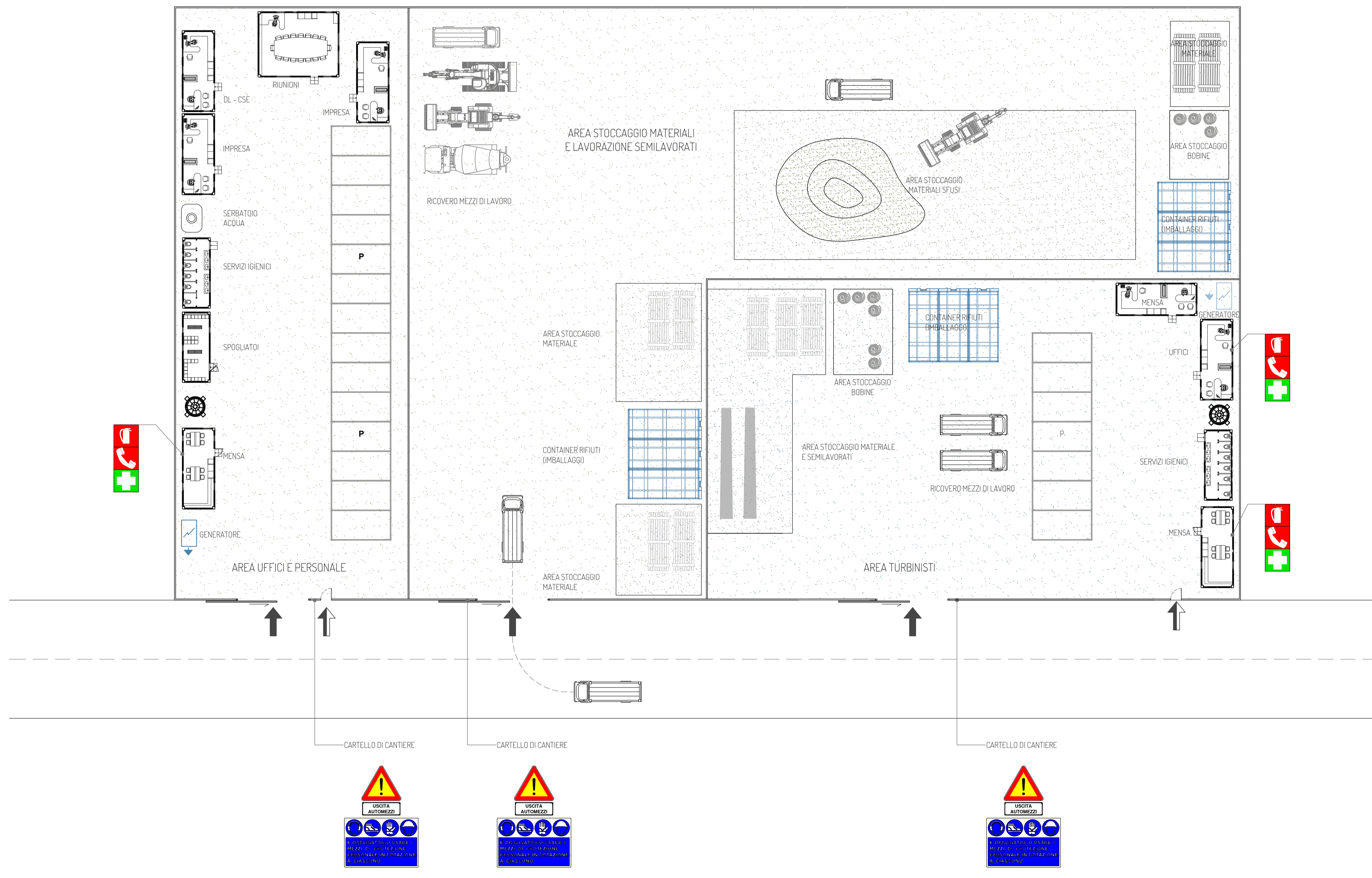


**LEGENDA**

-  Recinzione di cantiere
-  Accesso pedonale (L=0,9m)
-  Accesso carrabile (L=6,00m)
-  Silos per acqua potabile

scala 1:200



PROGETTO PER LA REALIZZAZIONE DI UN IMPIANTO PER LA PRODUZIONE DI ENERGIA MEDIANTE LO SFRUTTAMENTO DEL VENTO CON IMPIANTO DI ACCUMULO NEL TERRITORIO COMUNALE DI TARANTO, LIZZANO E TORRICELLA IN LOC. CIRENONE (TA) POTENZA NOMINALE 100,2 MW

**PROGETTO DEFINITIVO - SIA**

**PROGETTAZIONE E SIA**

- ing. Fabio PACCAPELO
  - ing. Andrea ANGELINI
  - ing. Antonella Laura GIORDANO
  - ing. Francesca SACCAROLA
- COLLABORATORI
- dr.ssa Anastasia AGNOLI
  - ing. Giulia MONTRONE

**STUDI SPECIALISTICI**

- IMPIANTI ELETTRICI
  - ing. Roberto DI MONTE
  - GEOLOGIA
  - geol. Matteo DI CARLO
  - ACUSTICA
  - ing. Sabrina SCARAMUZZI
  - STUDIO FAUNISTICO
  - dotl. nat. Fabio MASTROPASQUA
  - VINCA, STUDIO BOTANICO VEGETAZIONALE E PEDO-AGRONOMICO
  - dr.ssa Lucia PESOLA
  - ARCHEOLOGIA
  - dr.ssa archeol. Domenica CARRASSO
- INTERVENTI DI COMPENSAZIONE E VALORIZZAZIONE
- arch. Gaetano FORNARELLI
  - arch. Andrea GIUFFRIDA

PD.EG.2 VIABILITA' E PIAZZOLE

EG.2.5 Area cantiere di base  
Scala 1:2.000 - 1:5.000

REV. DATA DESCRIZIONE

REV.	DATA	DESCRIZIONE

