

PROGETTO DEFINITIVO - SIA

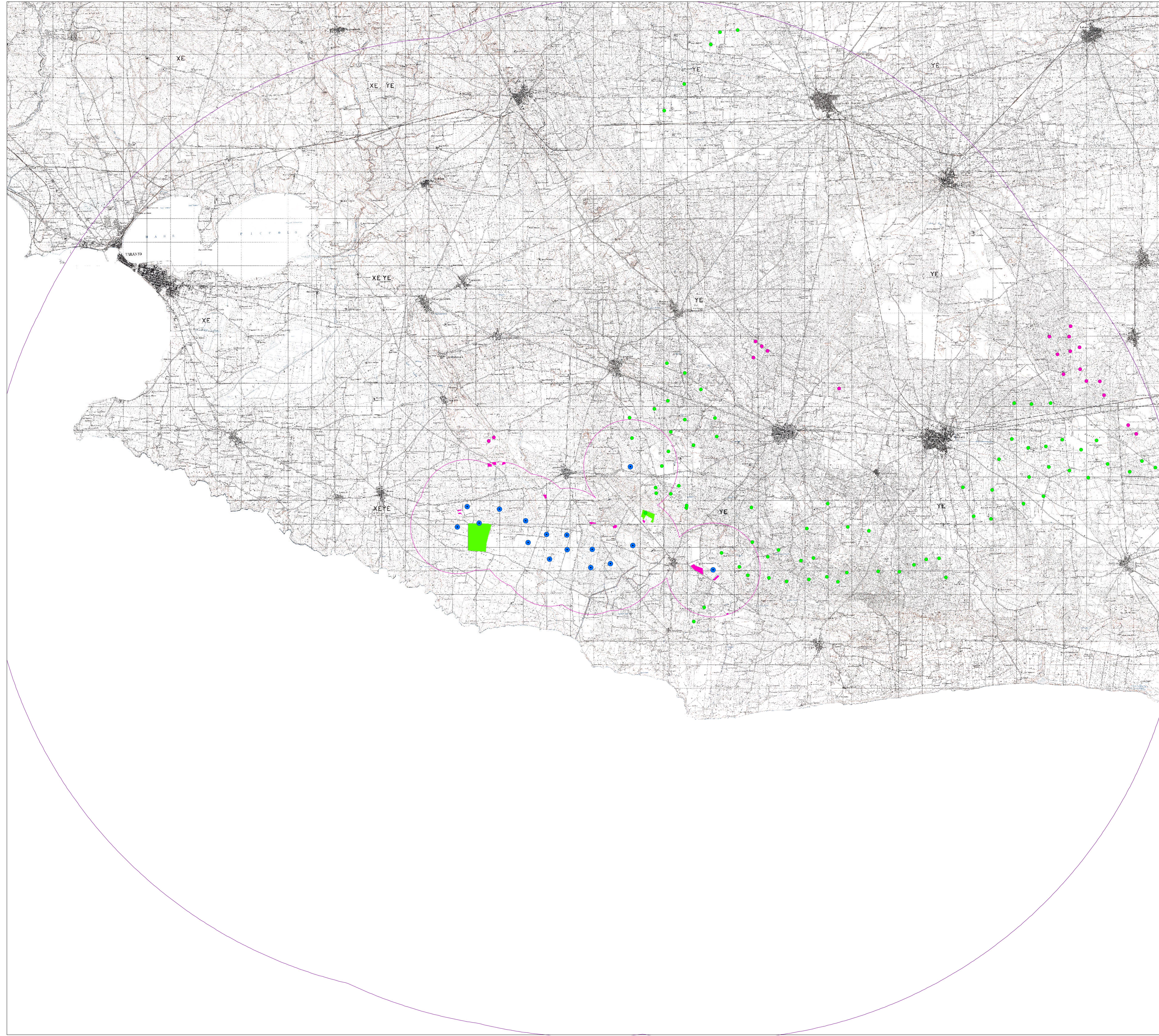
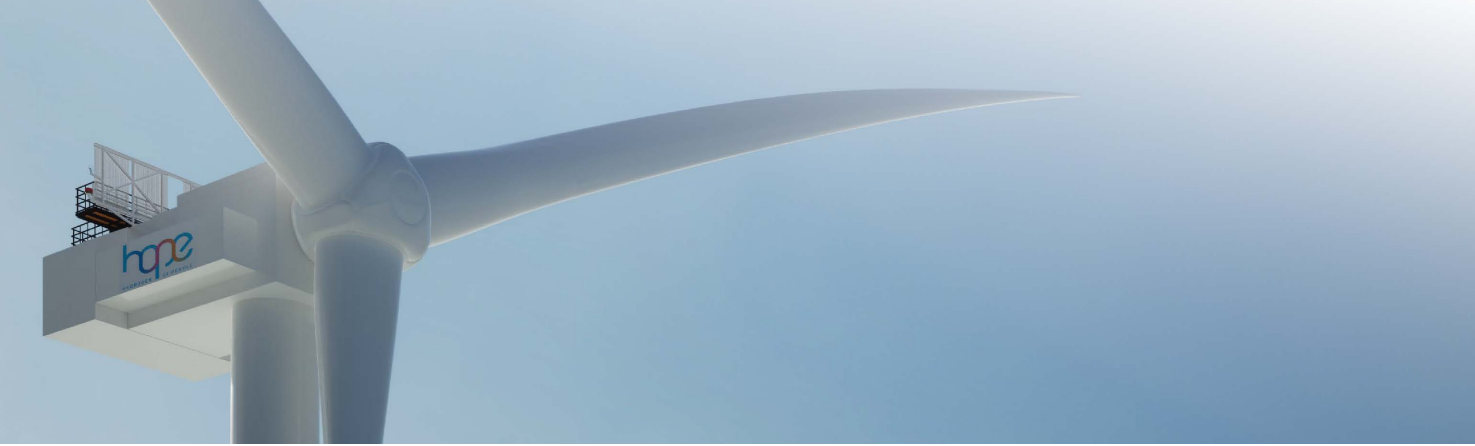
PROGETTAZIONE E SIA

Ing. Fabio PACCAPELO
Ing. Andrea ANGELINI
Ing. Antonello Savino GIORNANO
Ing. Francesca SACCAROLA
COLLABORATORI
dr.ssa Anastasia AGRUCCI
Ing. Giulia MONTORONE

STUDI SPECIALISTICI

IMPIANTI ELETTRICI
Ing. Roberto DI MONTI
GEOLOGIA
geol. Raffaele DI CARLO
ACUSTICA
Ing. Sabrina SCARAMUZZI
STUDIO PARAMETRICO
dot. nat. Fabio MASTROFASQUA
VINCA - STUDIO BOTANICO VEGETAZIONALE E FIDUCIARIO-AGRONOMICO
dot.ssa Lucia PESOLA
ARCHITETTURA
dr.ssa architet. Dora CARASSO
INTERVENTI DI COMPENSAZIONE E VALORIZZAZIONE
arch. Gaetano FOMARELLI
arch. Andrea GIUFFRIDA

SIA_S	ELABORATI GENERALI	REV.	DATA	DESCRIZIONE
S.10	Inquadramento impianti eolici e fotovoltaici in esercizio, autorizzati ed in autorizzazione			



Legenda

- Aerogeneratori di progetto
- ZTV 2km
- ZTV 20km
- ALTRI IMPIANTI EOLICO**
- WTG in Autorizzazione
- WTG Esercizio
- ALTRI IMPIANTI FOTOVOLTAICO**
- In Autorizzazione
- Esercizio