

PROGETTO DEFINITIVO - SIA

PROGETTAZIONE E SIA

ing. Fabio PACCAPELO
ing. Andrea ANGELO
ing. Antonello LUIGI GIORDANO
ing. Francesca SACCAROLA

COLLABORATORI

dr.ssa Annalisa AGNOLI
ing. Giulia MONTEONE

STUDI SPECIALISTICI

IMPANTI ELETTRICI
ing. Roberto DI NICOLÈ

GEOLOGIA
geol. Matteo DI CARLO

ACUSTICA
ing. Sabrina SCARAMUZZI

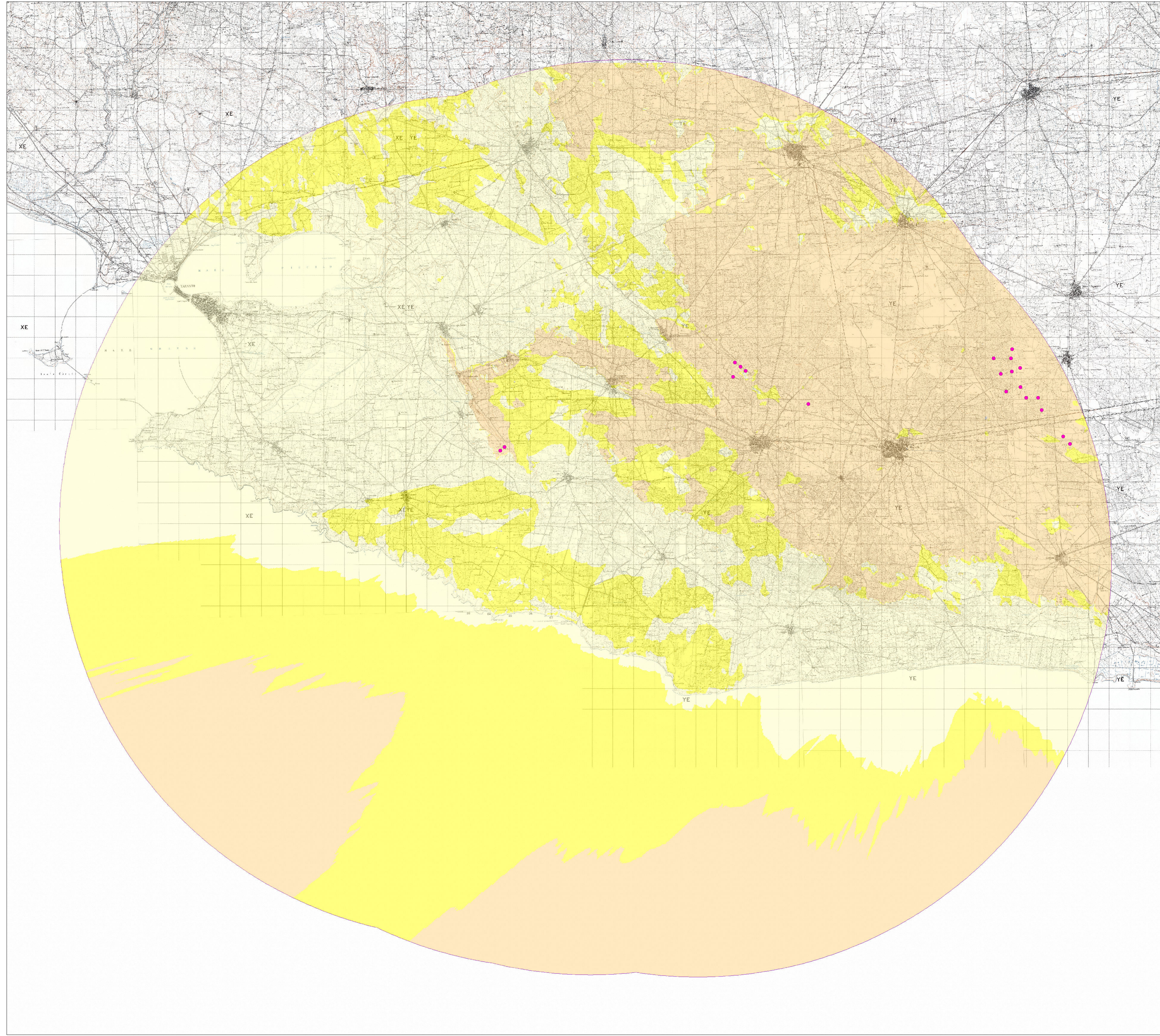
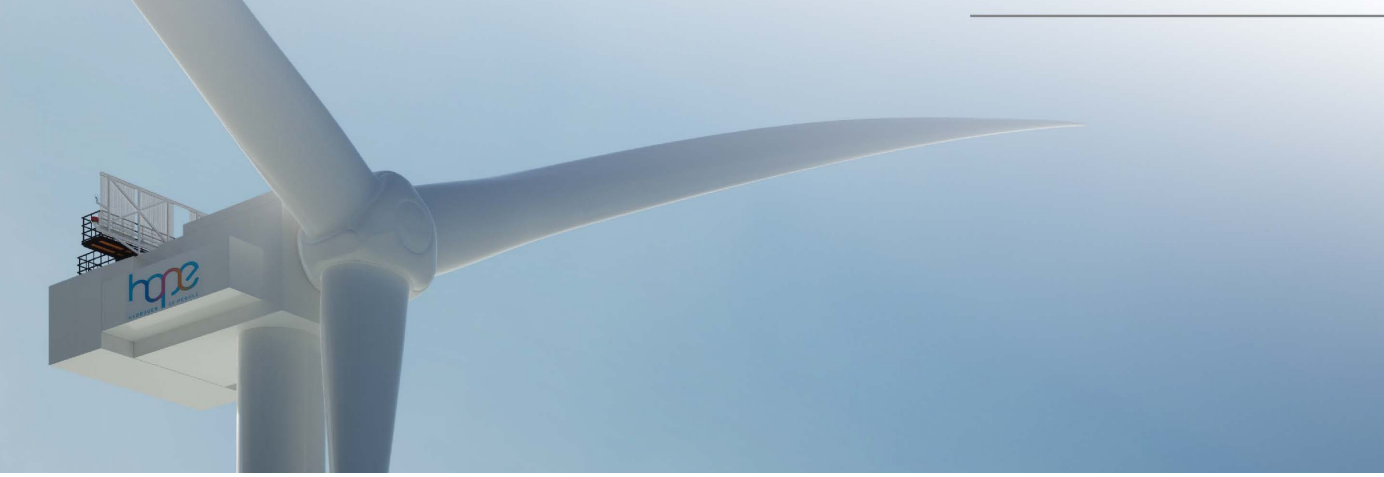
STUDIO PAISAGGICO
dr.ssa. nat. Fabio ANASTROPASSUA

VINCA. STUDIO BOTANICO VEGETAZIONALE E PEDOAGRONOMICO
dr.ssa Lucia PESOLA

ARCHEOLOGIA
dr.ssa architetto Domenico CARRASSO

INTERVENTI DI COMPENSAZIONE E VALORIZZAZIONE
arch. Gaetano FORNARELLI
arch. Andrea GIUFFRIDA

SIA, ES. STUDI SPECIALISTICI	REV.	DATA	DESCRIZIONE
ES.9.3.2 Carta di intervisibilità degli aerogeneratori esistenti			



Legenda

- WTG Esercizio
- ZTV 20km
- N. Aerogeneratori visibili**
- 0 - 6
- 7 - 13
- 14 - 20