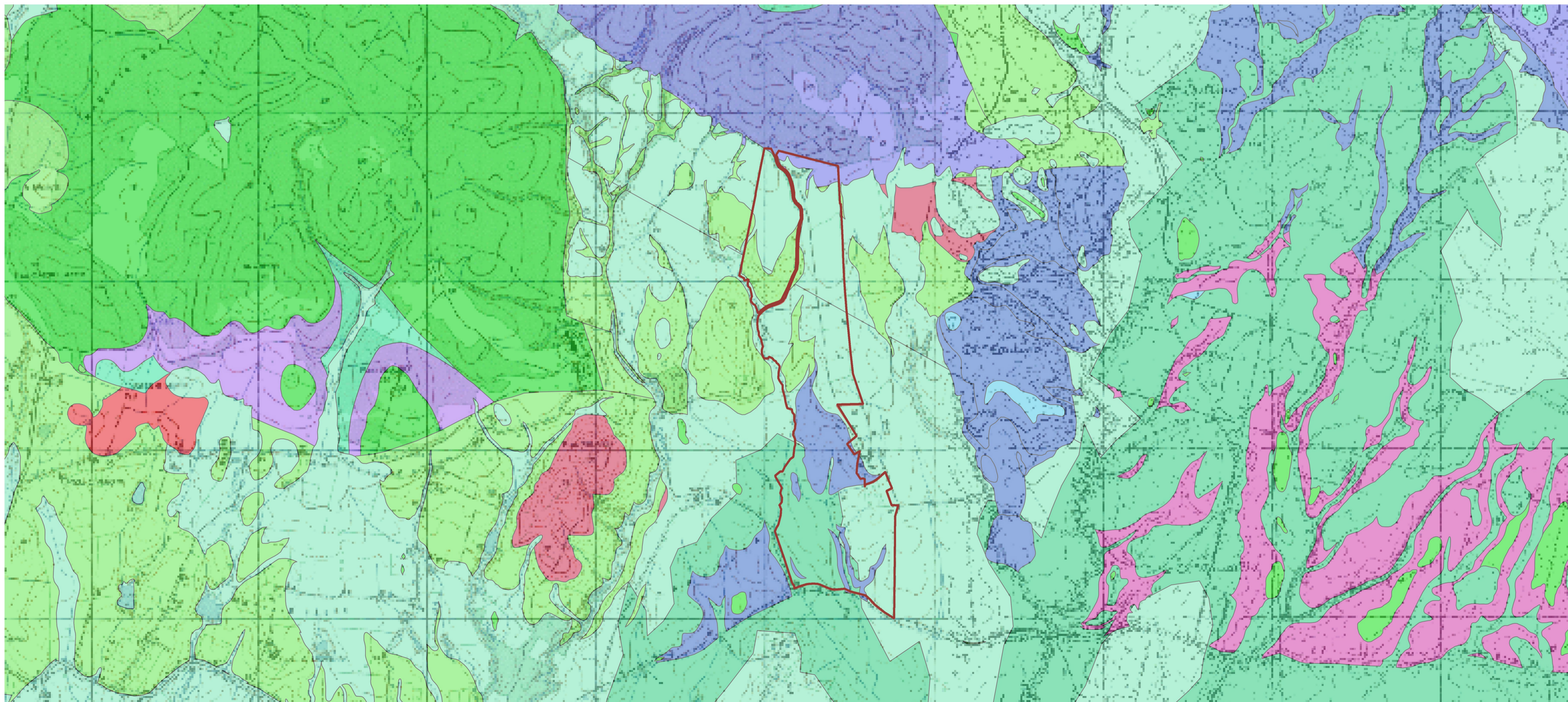


- Legenda**  
 Inquadramento geologico  
 Perimetro del lotto
- Geologia**
- CCA : Calcarei dolomitici e dolomie grigie brecciate e con struttura a 'cellette' e dolomie cariate (carniole)
  - CRP : Filladi, quarziti e metaconglomerati
  - FAA : Argille e argille siltose grigio-azzurre localmente fossilifere
  - FMN : Marna e arenarie fini bioturbate
  - MAC : Arenarie quarzoso-feldspatico-micacee gradate, in strati di potenza variabile, con livelli piu' sottili di siltiti
  - MESb : Conglomerati poligenici
  - PIR : Piroclastiti di colore variabile
  - RAQ : Argille e argille sabbiose grigie
  - RAQa : Argille e arenarie
  - RAQc : Conglomerati e sabbie
  - SIL : Argilliti grigio-brune e calcilutiti
  - VEU : Filladi quarziteo-muscovitiche grigio-chiare o grigio-verdi, talora violacee, con intercalazioni di metaconglomerati e filladi scure
  - VILa : Conglomerati e ciottolami poligenici
  - VINb : Dolomie grigio-scure e rosate con subordinati livelli di filladi, quarziti e metaconglomerati
  - a : Depositi alluvionali
  - Qts : Sabbie più o meno argillose, conglomerati gialli e rossastri ed argille
- Inquadramento geomorfologico**  
 Perimetro del lotto
- Geomorfologia**
- Arenarie quarzoso-feldspatico-micacee gradate, in strati di potenza variabile, con livelli piu' sottili di siltiti
  - Argille e argille sabbiose grigie
  - Argille e argille siltose grigio-azzurre localmente fossilifere
  - Argilliti grigio-brune e calcilutiti
  - Calcarei dolomitici e dolomie grigie brecciate e con struttura a 'cellette' e dolomie cariate (carniole)
  - Conglomerati e ciottolami poligenici
  - Depositi alluvionali
  - Depositi lacustri e lagunari post-evaporitici messiniani
  - Depositi marini del Miocene inf. - medio
  - Filladi quarziteo-muscovitiche grigio-chiare o grigio-verdi, talora violacee, con intercalazioni di metaconglomerati e filladi scure
  - Filladi, quarziti e metaconglomerati
  - Formazione di Vinca - Formazione di Tocchi
  - Piroclastiti di colore variabile
  - Sabbie più o meno argillose



REGIONE TOSCANA  
**PROGETTO DELLA CENTRALE SOLARE "SOLAR HILLS"**  
 da 85,12 MWp - Manciano (GR)

**G01** INQUADRAMENTO GEOLOGICO  
 E GEOMORFOLOGICO  
 PROGETTO DEFINITIVO scala 1:15.000



**MAAG** Proponente  
 MAAG ULIVO S.R.L.  
 Via E. Maragliano, 43 - 00151 (RM)

**OXY CAPITAL ADVISORS** Investitore agricolo superintensivo  
 OXY CAPITAL ADVISOR S.R.L.  
 Via A. Bertani, 6 - 20124 (MI)

**progetto verde** Progetto dell'inserimento paesaggistico e mitigazione  
 Progettista: Agr. Fabrizio Cembalo Sambiasi, Arch. Alessandro Visalli  
 Collaboratori: Urb. Patrizia Ruggiero, Arch. Anna Menzo, Agr. Giuseppe Maria Massa

**AEDES GROUP** Progettazione elettrica e civile  
 Progettisti: Ing. Rolando Roberto, Ing. Giselle Roberto  
 Collaboratori: Ing. Riccardo Perna, Ing. Simone Bonacini

**MARE RINNOVABILI** Consulenza geologia / Consulenza archeologia  
 Geol. Gaetano Ciccarelli / Apolika S.R.L.  
 Via dell'Anna dei Lombardi, 16 - 80138 (NA)

**OLIO DANTE**

**ING. ROLANDO ROBERTO** ORDINE INGEGNERI ROMA 7/35448 Rettore a

rev	descrizione	formato	elaborazione	controllo	approvazione
05	2023				
00	Prima consegna	AY	Carmine Perna	Gaetano Ciccarelli	Fabrizio Cembalo Sambiasi
01					
02					
03					
04					
05					
06					
07					