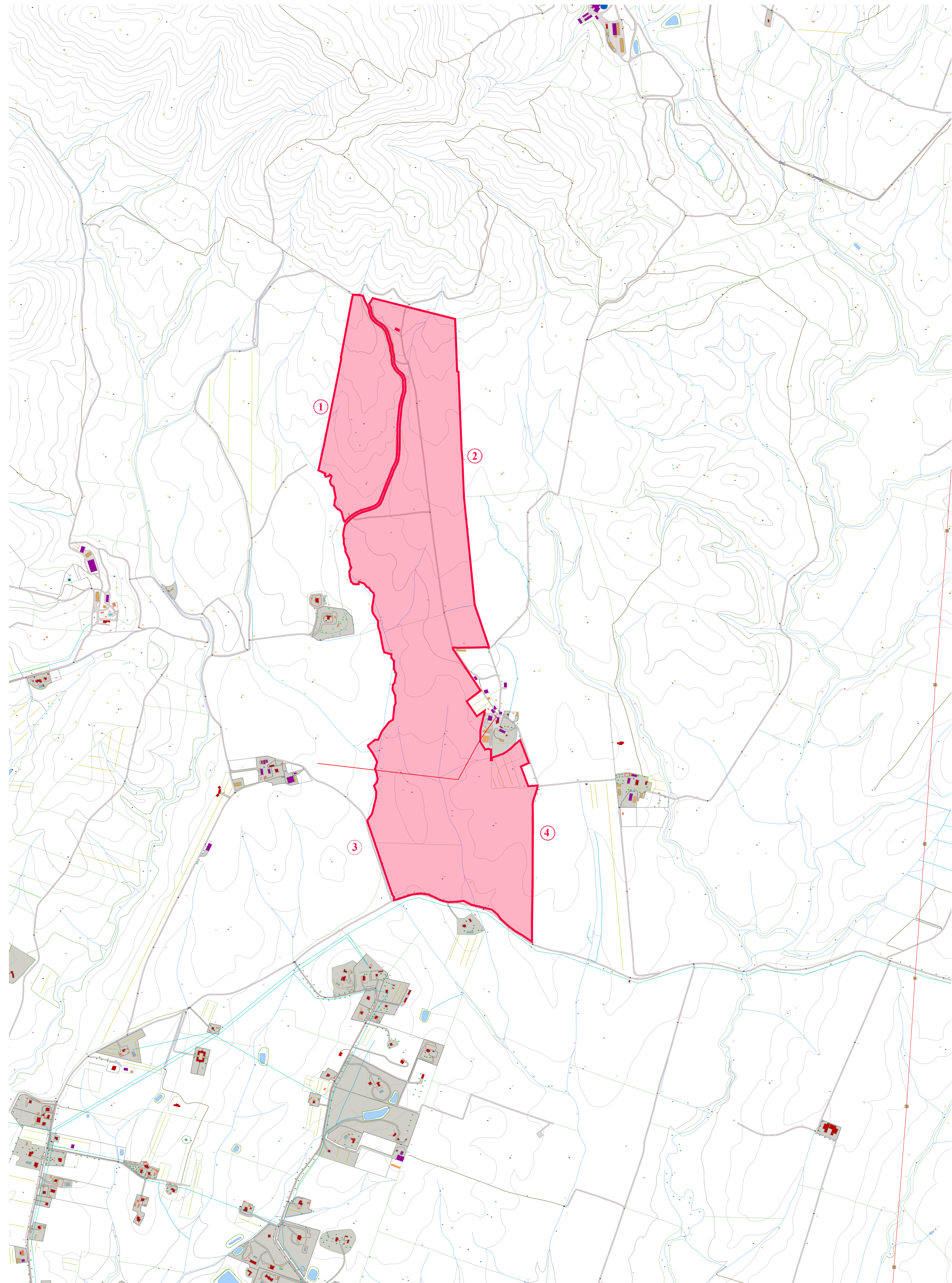


INQUADRAMENTO SU CTR E IGM

(Fonte: SITA Regione Toscana)

Inquadramento su CTR Scala 1:10.000



- Perimetro del lotto
- AE : Aree Edifici**
 - 0201 Unità volumetrica residenziale
 - 0204 Edificio in costruzione
 - 0207 Baracca edicola
 - 0208 Tettoia pensilina lecernaio
 - 0210 Tettoia pensilina lecernaio
 - 0212 Centrale sottostazione cabina elettrica
 - 0216 Stalla fienile allevamento
 - 0218 Silos
- AV : Aree viarie e ferroviarie**
 - 0101 Strada asfaltata
 - 0102 Strada non asfaltata, campestre
- CU : Curve di livello**
 - 0801 Curva di livello direttrice
 - 0802 Curva di livello ordinaria
- MA : Manufatti Areali**
 - 0214 Area sportiva
 - 0237 Cav.res.parch.priv. viab.pr.pert.gen
 - 0309 Manufatti di acquedotto
 - 0310 Fontana vasca
 - 0311 Piscina
 - 0312 Fonte sorgente
 - 0313 Pozzo
- ML : Manufatti lineari**
 - 0103 Sentiero
 - 0108 Ponte viadotto (spallette)
 - 0205 Edificio semidiroccato, rudere
 - 0501 Muri divisorii
 - 0502 Recinzione, filo spinato, stacc. cancelli
 - 0504 Muri a secco
 - 0506 Muri di sostegno (testa)
 - 0601 Scarpata, Calanco (testa)
 - 0914 Diagonale baracca
- IA: Idrografia Areale**
 - 0304 Lago, isola lacustre, isola fluviale
- IF: Infrastrutture**
 - 0304 Linea elettrica
- IL : Idrografia lineare**
 - 0302 Corso d'acqua non rappresentabile
 - 0303 Scolina canaletta irrigua
 - 0307 Acquedotto interrato
- VL:Verde lineare**
 - 0503 Siepi
 - 0701 Limite coltura
 - 0702 Limite bosco
 - 0705 Filare di alberi
 - 0706 Filare di viti
 - 0707 Filare di oliveti
 - 0707 Filare di frutteti
- PQ : Punti quota**
 - 0804 Quota da suolo
- PT : Punti Trigonometrici**
 - 0907 Vertice trigonometrico IGM1
 - 0908 Vertice trigonometrico regionale
 - 0909 Punto d'appoggio fotografico

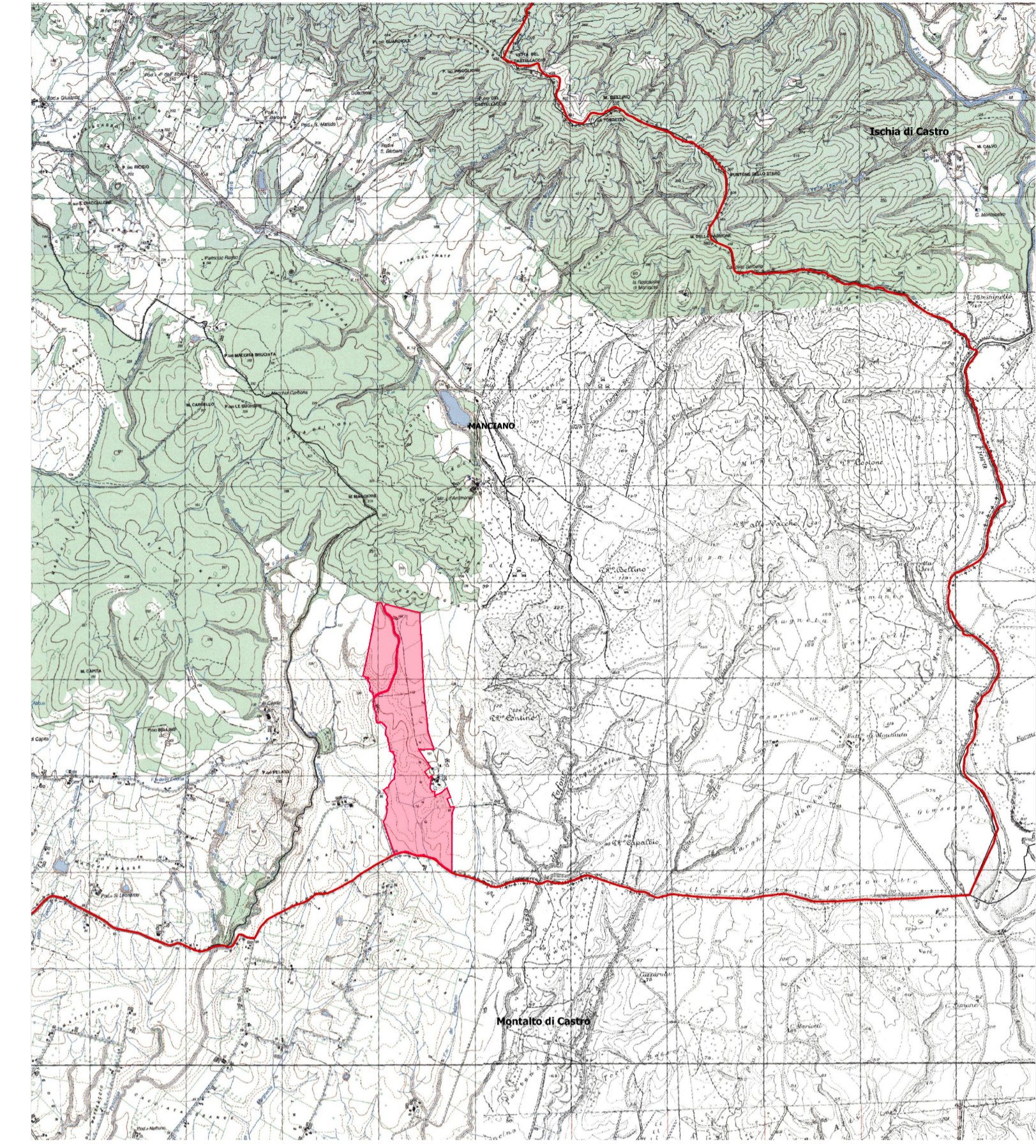
SP : Simboli Puntuali

- 0401 Palo di linea elettrica, teleferica
- 0402 Traliccio
- 0704 Albero isolato
- 0715 Albero da frutto
- 0716 Olivo
- 0717 Vite
- 0718 Vivai orto
- 0723 Quercia Olmo
- 0727 Pioppo
- 0729 Macchia

TO : Tomomastica

- 1003 Case sparse ISTAT o assimilabili
- 1004 Viabilità stradale, ferrovia e manufatti
- 1005 Chiesa, Monumento, edificio importante
- 1006 Località, bosco, parco, tenuta
- 1007 Monte
- 1010 Corso d'acqua
- 1012 Fontana Pozzo Acquedotto manufatti
- 1013 Valore della curva direttrice
- 1014 Valore del punto quota
- 1015 Numero del punto quota
- 1016 Valore chilometrico

Inquadramento su IGM Scala 1:50.000



REGIONE TOSCANA

PROGETTO DELLA CENTRALE SOLARE "SOLAR HILLS"
da 85,12 MWp - Manciano (GR)

T01 INQUADRAMENTO SU CTR E IGM
PROGETTO DEFINITIVO

MAAG
OXY CAPITAL ADVISORS

Proponente
MAAG ULIVO S.R.L.
Via E. Maragliano, 43 - 00151 (RM)

Investitore agricolo superintensivo
OXY CAPITAL ADVISOR S.R.L.
Via A. Bertani, 6 - 20158 Milano

Progetto dell'inserimento paesaggistico e mitigazione
Progettista: Agr. Fabrizio Cembalo Sambiasi, Arch. Alessandro Visalli
Collaboratori: Urb. Patrizia Ruggiero, Arch. Anna Menzo, Agr. Giuseppe Maria Massa

Progettazione elettrica e civile
Progettista: Ing. Rolando Roberto, Ing. Gisella Roberto
Collaboratori: Ing. Marco Bellomo, Ing. Simone Bonacini

Progettazione oliveto superintensivo
Progettista: Agron. Giuseppe Ruggiero

Consulenza geologica
Geol. Gaetano Ciccarelli

Consulenza archeologica
Apokis S.R.L.
Via 59ª Area dei Lombardi, 16 - 00197 Roma

AEDES GROUP
ENGINEERING

MARE RINNOVABILI

OLIO DANTE

ING. ROLANDO ROBERTO
ORIGINE INGEGNERI ROMA
n. 35440 settore 2

rev	descrizione	formato	elaborazione	controllo	approvazione
06	2023				
00	Prima consegna	A1	Patrizia Ruggiero	Alessandro Visalli	Fabrizio Cembalo Sambiasi
01					
02					
03					
04					
05					
06					
07					