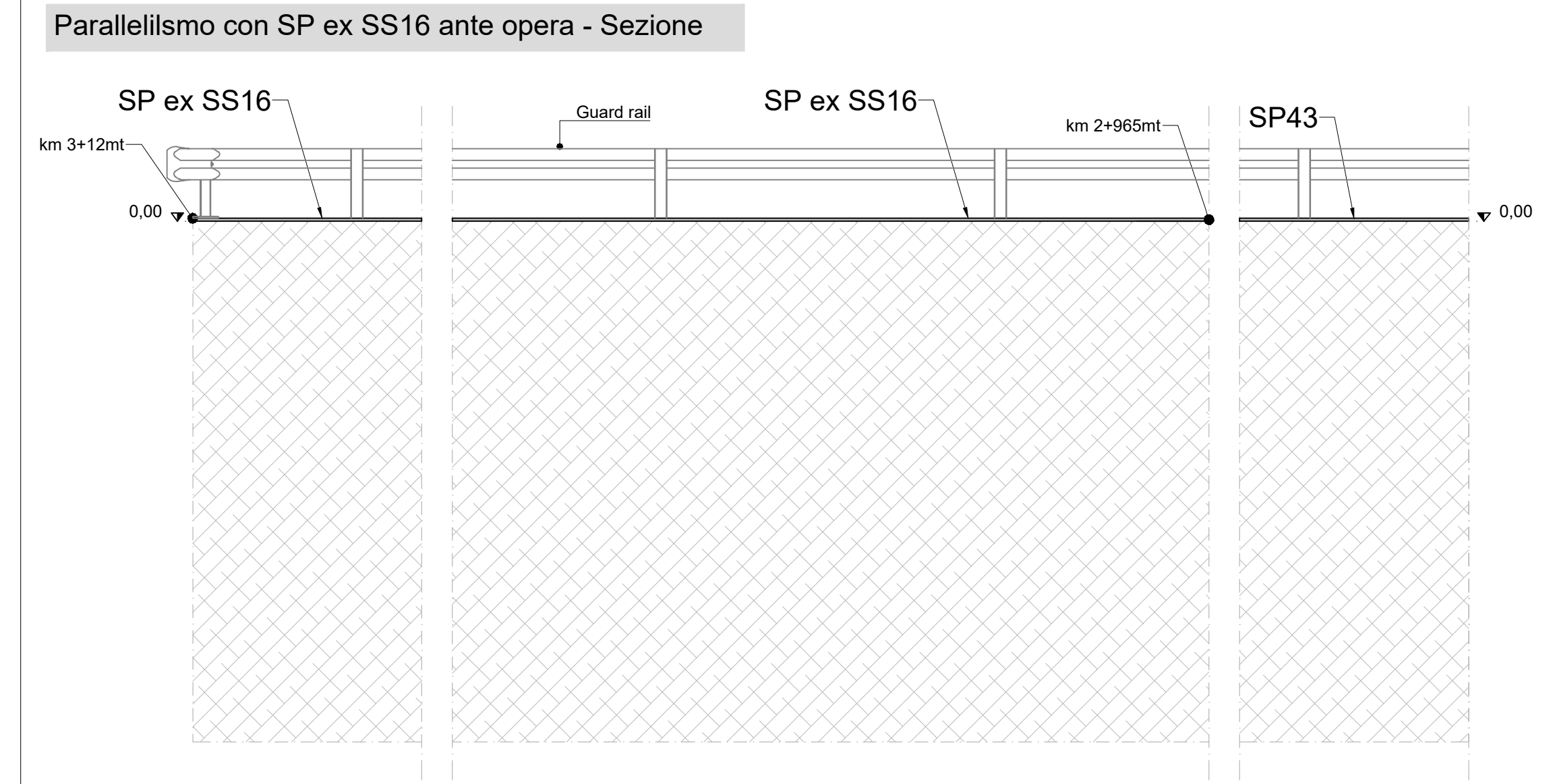
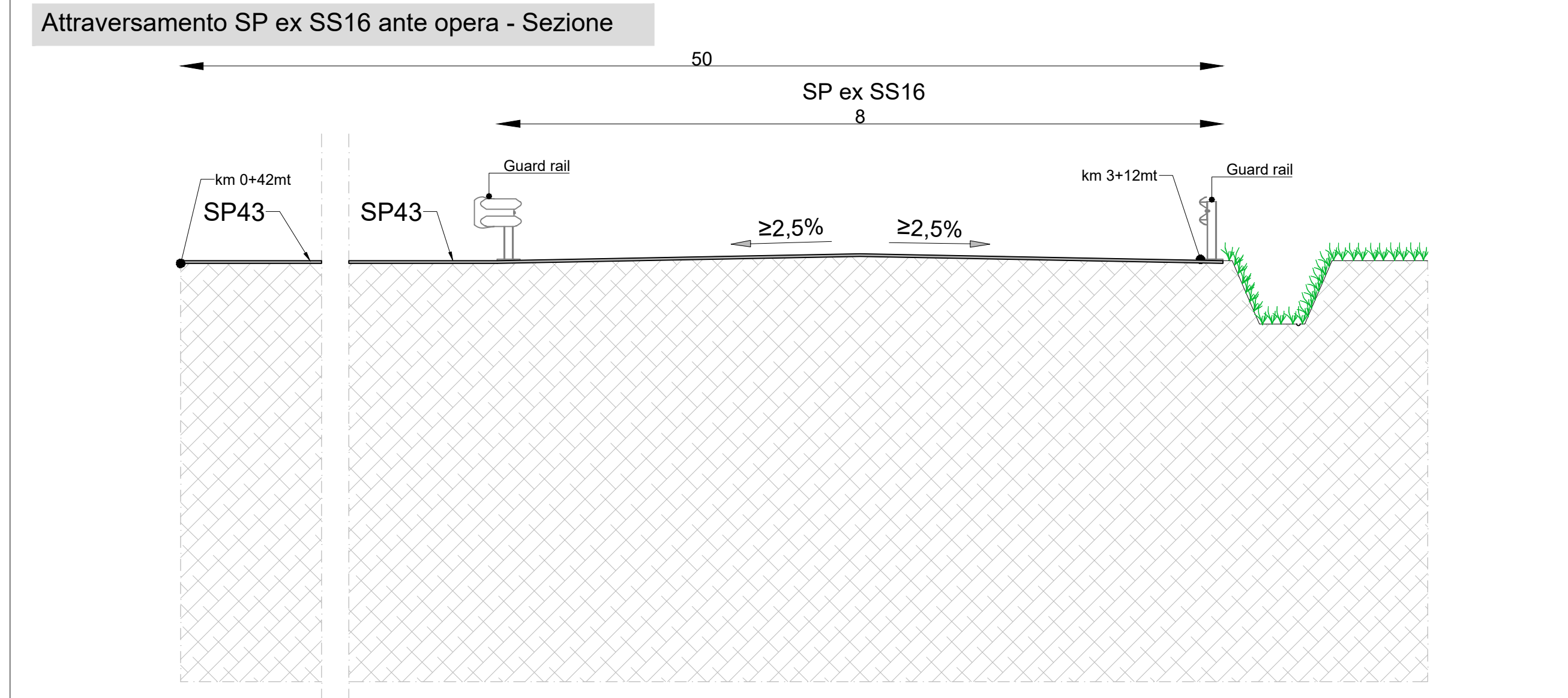


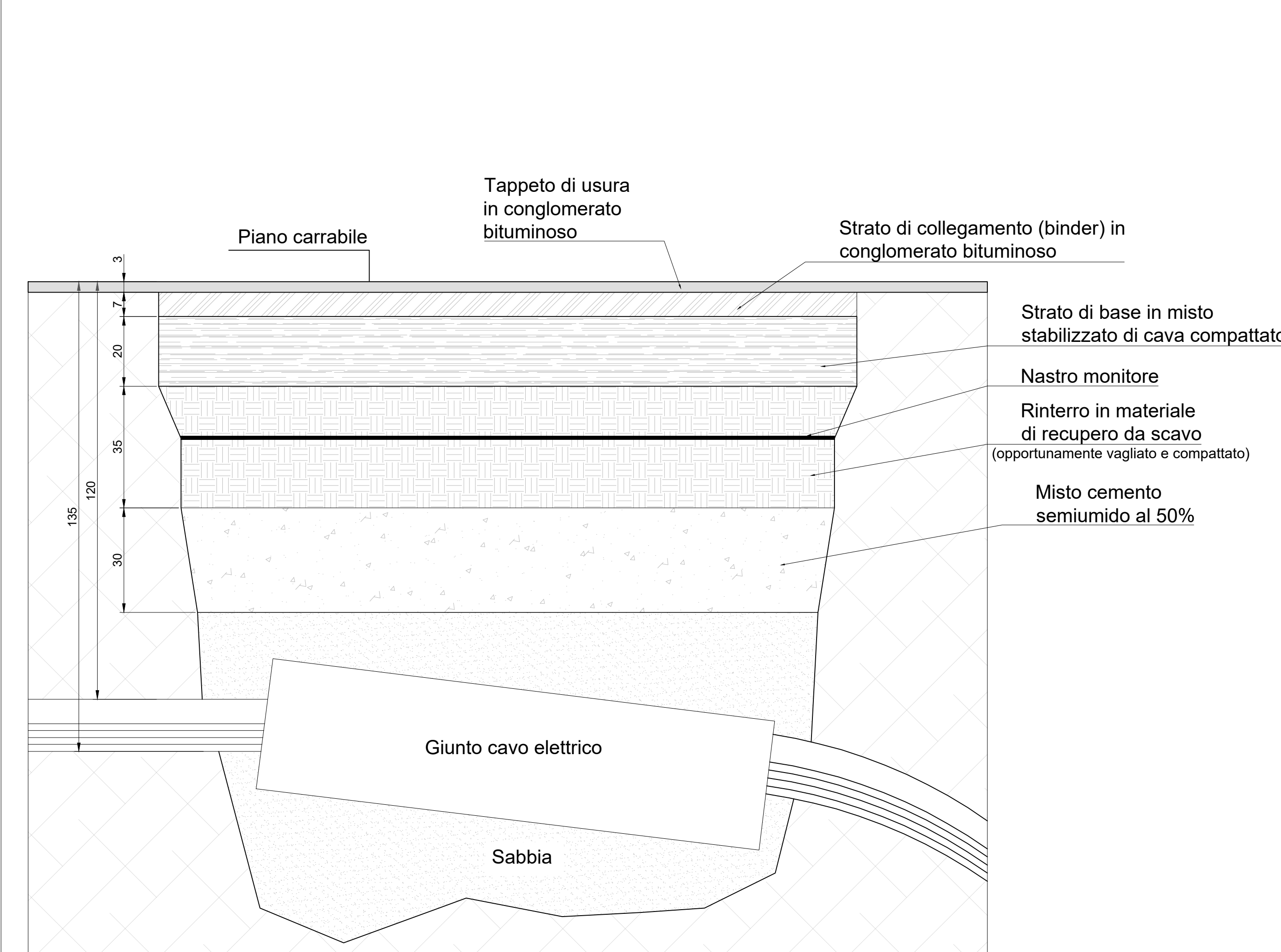
Risoluzione interferenze 2 - Scala 1:50



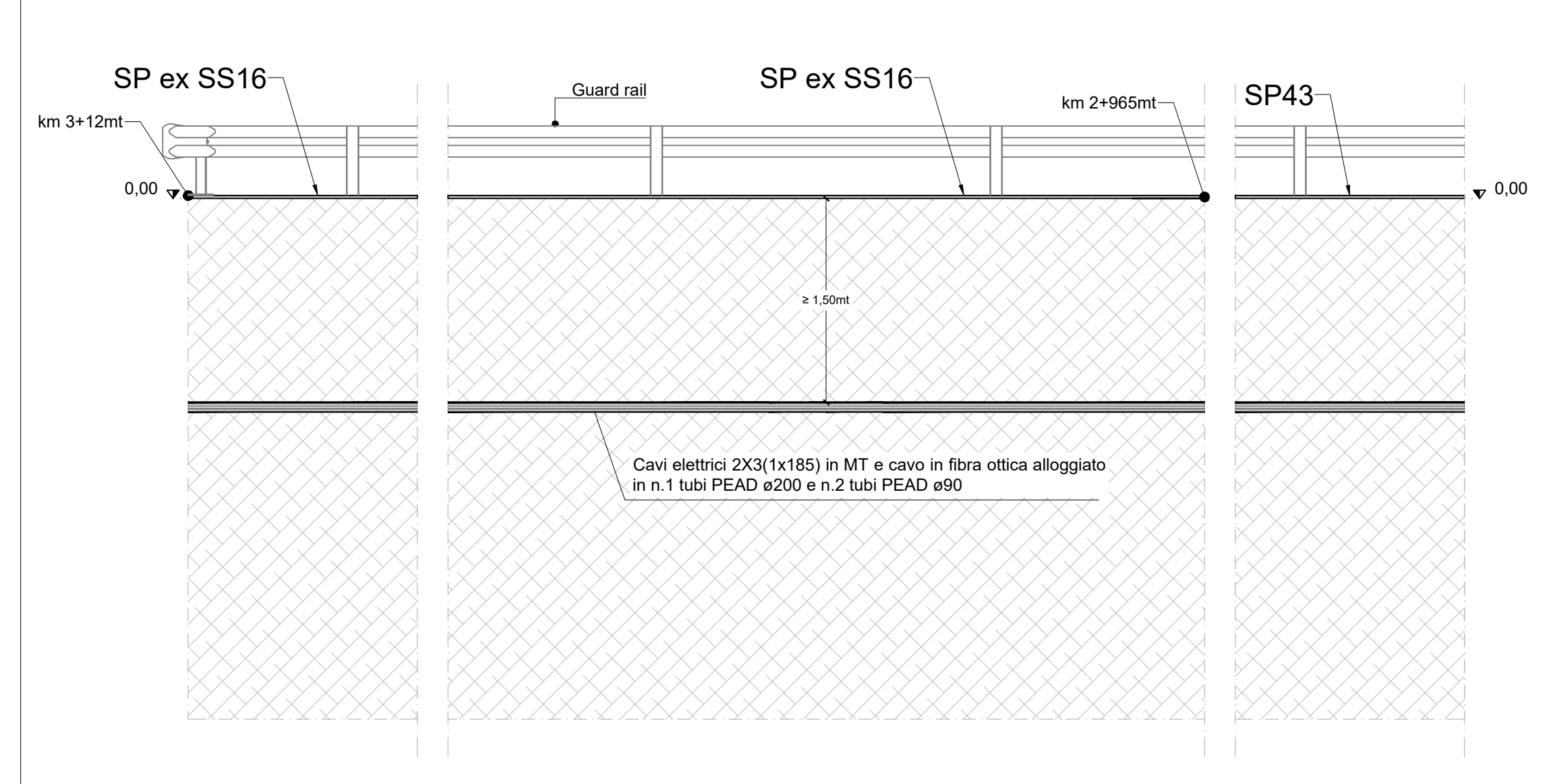
Risoluzione interferenze 2 - Scala 1:50



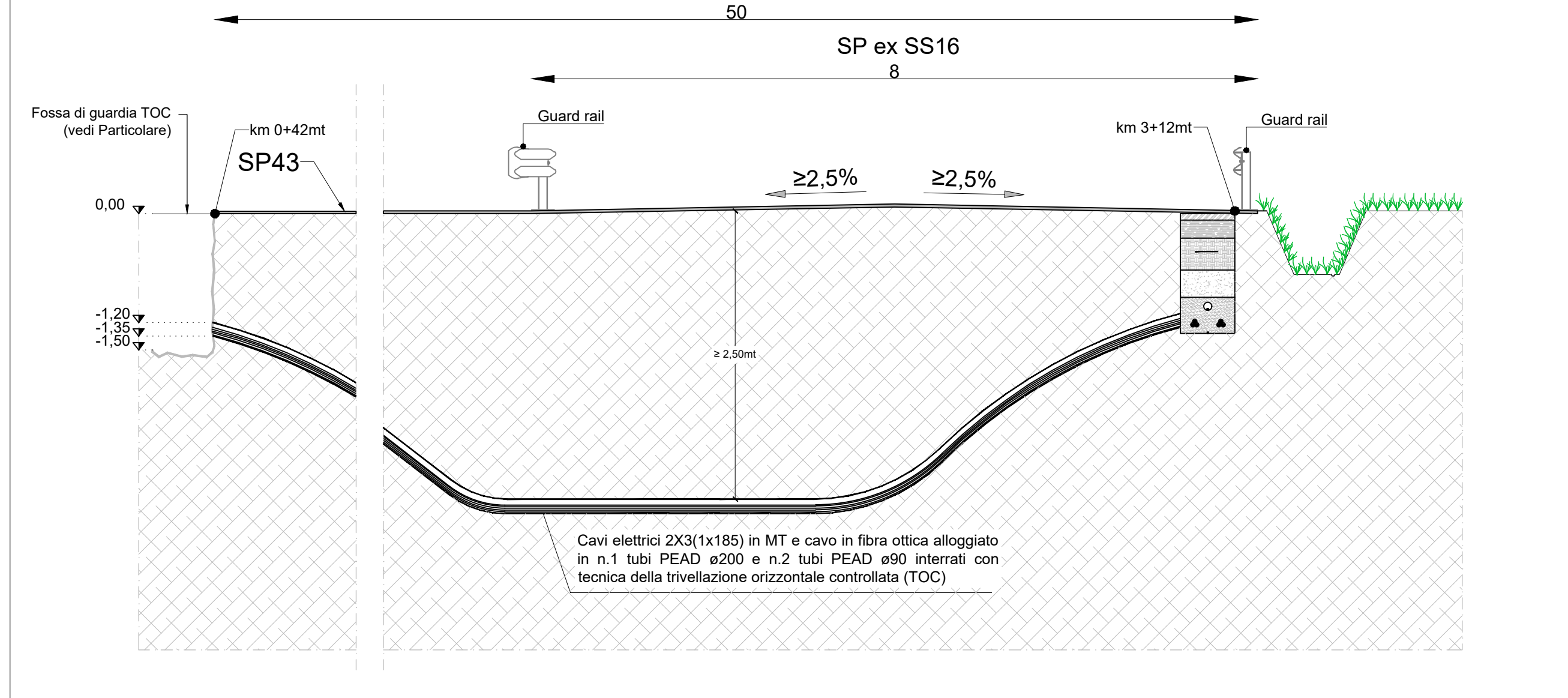
Particolare fossa inflaggio su strada asfaltata - Scala 1:10



Parallellismo con SP ex SS16 post opera - Sezione



Attraversamento SP ex SS16 post opera - Sezione



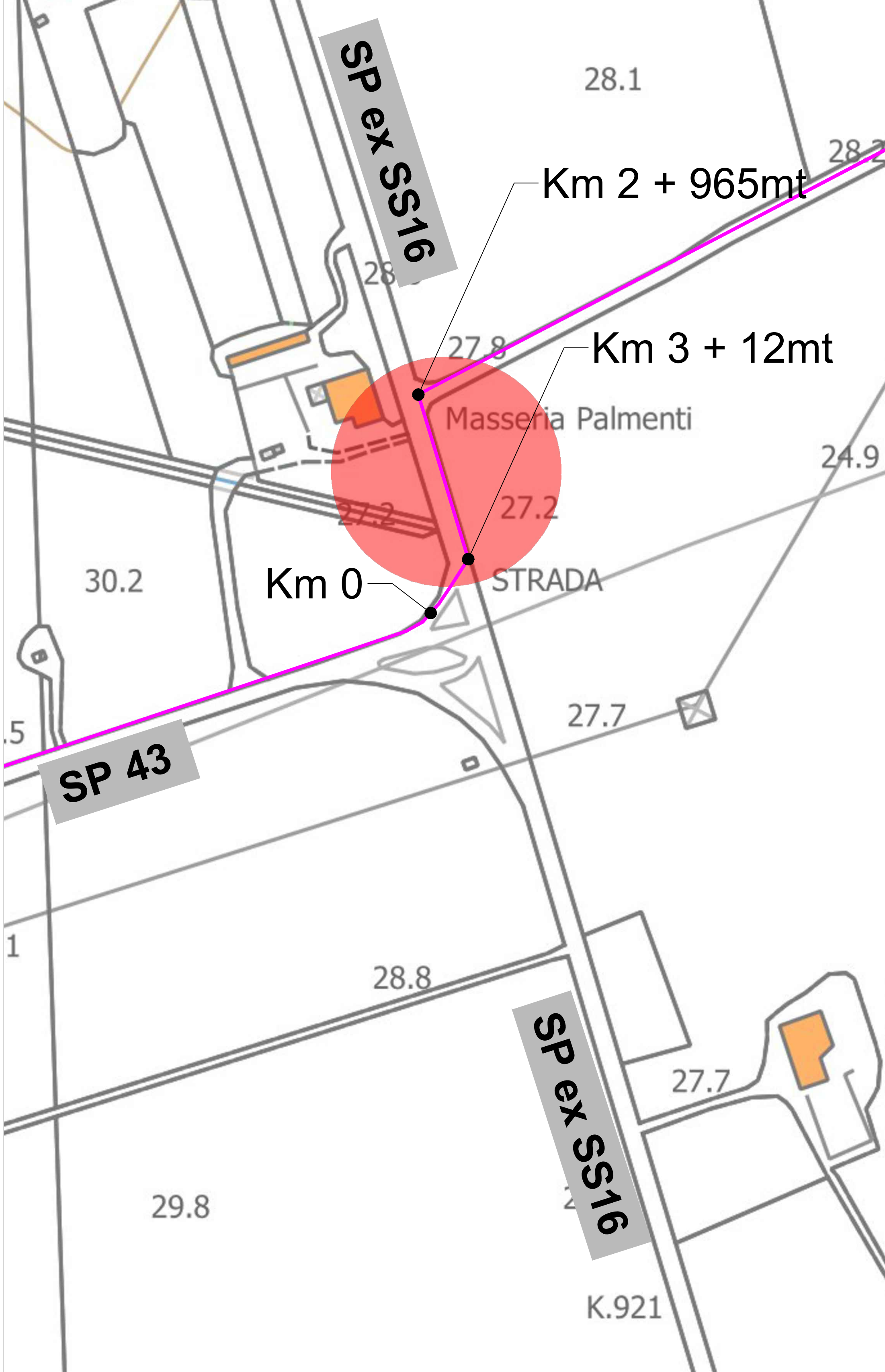
Interferenza 2 (parallelismo con SP ex SS16) - Report fotografico



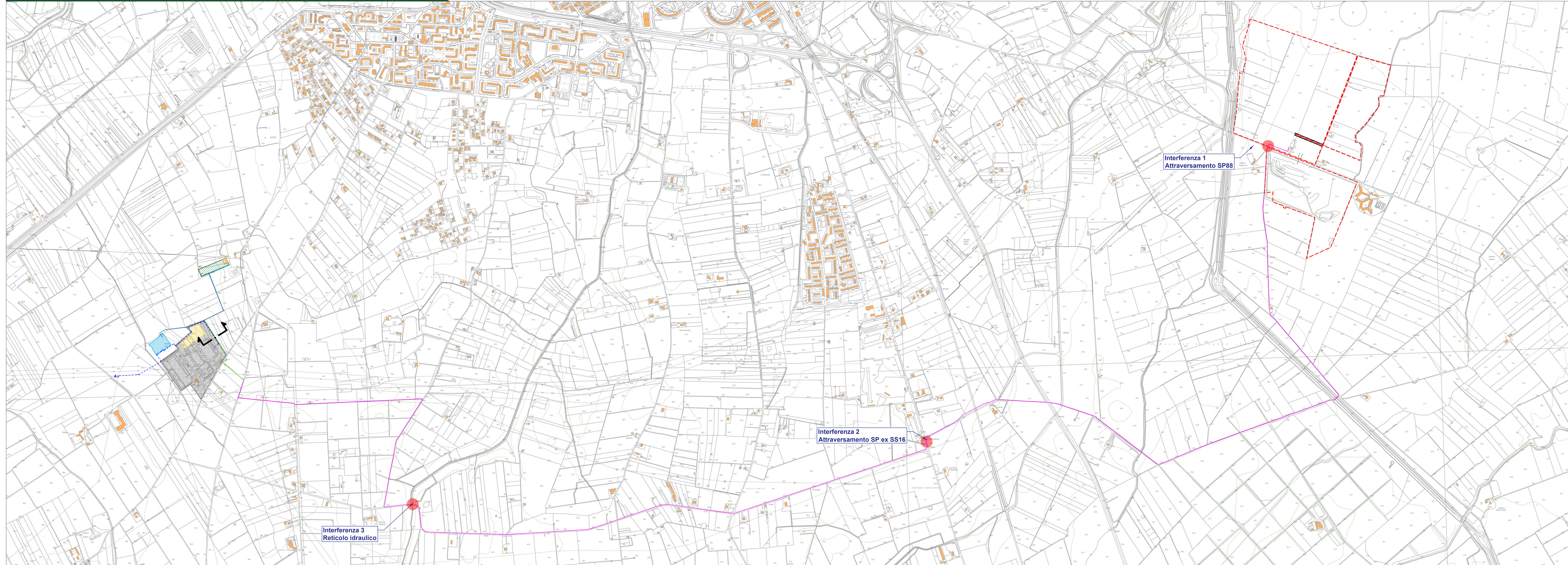
Interferenza 2 (attraversamento SP ex SS16) - Report fotografico



Particolare interferenza 2 con SP ex SS16 su base CTR - Scala 1:1000



Inquadramento generale con localizzazione interferenza su base CTR - Scala 1:10.000



**CITTA' DI BRINDISI**  
REGIONE PUGLIA

**IMPIANTO FOTOVOLTAICO "CONTESSA"**  
della potenza di 68 MW in DC  
**PROGETTO DEFINITIVO**

COMITANTE:  
3Pigi Energia S.r.l.  
Via Aldo Moro 28  
72043 Brindisi (BR)  
P.IVA 04230270981

PROGETTAZIONE:  
**TEKNE** SOCIETA' DI INGEGNERIA  
TEKNE s.r.l.  
Via Venezia 11 - 72013 MOTTOLA  
Tel. +39 0884 52374 - 52375 - Fax +39 0884 52373  
www.tekne.it - email: info@tekne.it

PROGETTISTA:  
Ing. Renato Portaro  
(Direttore Tecnico)

LEGALE RAPPRESENTANTE:  
Ing. Renato Portaro

**PD** PROGETTO DEFINITIVO

**INTERFERENZE STRADE PROVINCIALI**  
- Interazione con SP ex SS16 -

Tavola: **AR18.3**  
File name: \\server\concorso\concorso\AR18.3

Data 1° emissione: **Luglio 2023**  
Redatto: s.d.l. / L.O.  
Verificato: s.d.l. / L.O.  
Approvato: s.d.l. / L.O.

Scale: 1:10.000  
1:500  
1:50  
1:10

Protocollo Telex: **TKA690**