










| DISEGNI DI RIFERIMENTO | N. |
|------------------------|----|
| | |
| | |
| | |
| | |

| REV. | DATA | DESCRIZIONE | ELABORATO | VERIFICATO | APPROVATO |
|--|---------|--|--------------------------|---------------|-----------|
| 0 | 12/2022 | EMMISSIONE PER COMMENTI INTERNI | MARINO | LUCI | BARCI |
|  | | Progettista Rif. BE: 4236/01  | COMMESSA 5733/1 | UNITA' 001 | |
| RIFACIMENTO GASDOTTO DI RETE REGIONALE LARINO - SORA - COLLEFERRO TRATTO LARINO - MONTAGANO - LOTTO 2 DN 350 (14") DP 75 bar | | | DISEGNO IM-D-1604 | | |
| | | | REVISIONE 0 | | |
| | | | FG. 1 | DI 6 | |
| PUNTO DI INTERCETTAZIONE DI DERIVAZIONE IMPORTANTE (PIDI) DN 350(14") x DN 100(4") - N. NODO 705 | | | SCALA | 1:50 | |

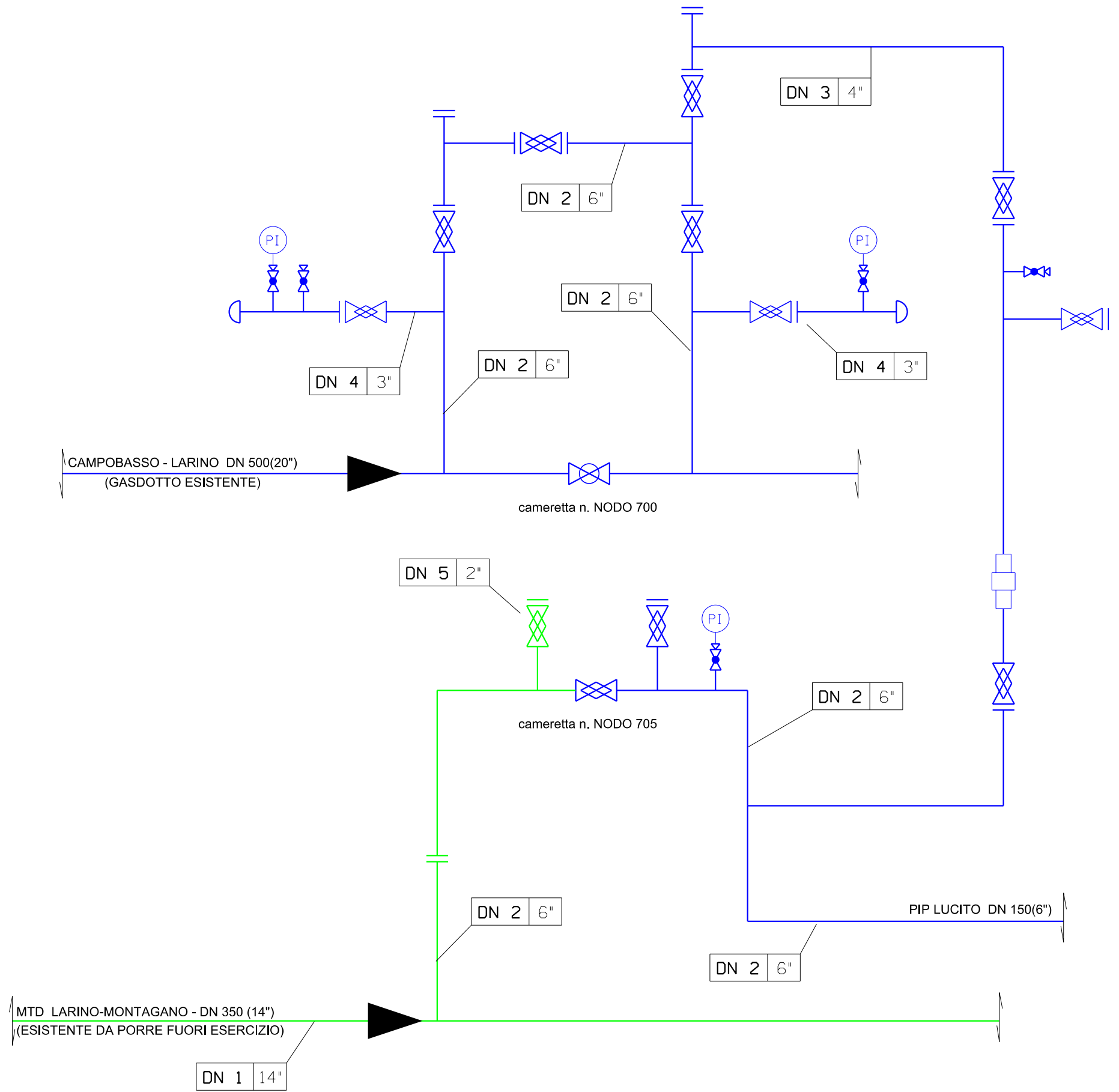
LEGENDA

VS = Valvola a saracinesca
 VB = Valvola a sfera
 VR = Rubinetto a maschio
 VSP = Valvola a spillo
 VM = Valvola motorizzata
 VTM = Valvola motor. telec.

-  Valvola telecomandata
-  Valvola motorizzata
-  Valvola a rubinetto maschio
-  Valvola a rubinetto maschio telecomandata
-  Valvola a sfera telecomandata
-  Valvola a sfera
-  Giunto Isolante

| | DIMENSIONI | |
|------|------------|------|
| | mm | inch |
| DN 1 | 350 | 14 |
| DN 2 | 150 | 6 |
| DN 3 | 100 | 4 |
| DN 4 | 80 | 3 |
| DN 5 | 50 | 2 |

| CONDIZIONI DI ESERCIZIO | |
|--------------------------------|--------|
| Pressione massima di esercizio | 60 bar |
| Δt | 45° C |
| | |



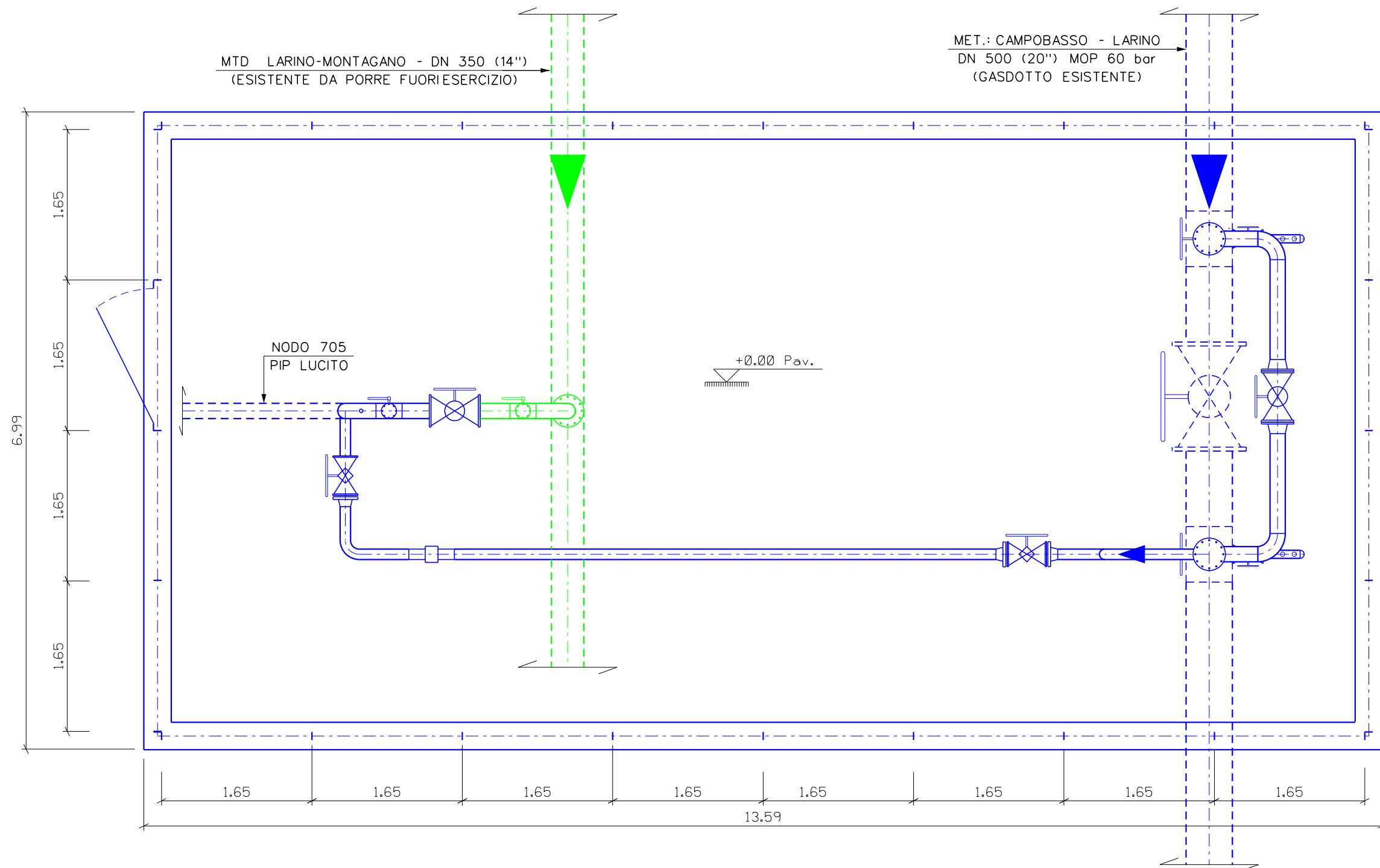

 Società Gasdotti Italia S.P.A.
 Progettista


PUNTO DI INTERCETTAZIONE DI DERIVAZIONE
 IMPORTANTE (PIDI)
 DN 350(14") x DN 100(4") - N. NODO 705
 PROGETTO MECCANICO E
 PLANIMETRIA AREE PERICOLOSE

**SCHEMA DI FLUSSO
 - STATO DI FATTO -**

| | |
|-------------|-----------|
| COMMESSA | 5733/1 |
| UNITA' | 001 |
| DIS. | IM-D-1604 |
| Fig. 2 di 6 | |

Il presente disegno e' di proprieta' aziendale - La Societa' tutelera' i propri diritti a termine di legge.










- LEGENDA**
- - - - Condotta in esercizio
 - - - - Condotta da dismettere
 - - - - Condotta in progetto
 - Ø tubazione
 - Fondo tubazione
 - Copertura tubazione
 - Elevazione generica
 - Fondo valvola
 - Quota asse valvola

- NOTE :**
- 1) L'IMPIANTO DEVE ESSERE REALIZZATO SU UN PIANO PERFETTAMENTE ORIZZONTALE.
 - 2) LE QUOTE SONO ESPRESSE IN METRI.

| | | |
|---|--|---|
| <p>SGI Società Gasdotti Italia S.P.A.</p> <p>Progettista Barci Engineering</p> | <p>PUNTO DI INTERCETTAZIONE DI DERIVAZIONE IMPORTANTE (PIDI)</p> <p>DN 350(14'') x DN 100(4'') - N. NODO 705</p> <p>PROGETTO MECCANICO E PLANIMETRIA AREE PERICOLOSE</p> | <p>COMMESSA 5733/1</p> |
| | <p>PIANTA</p> <p>- STATO DI FATTO -</p> | <p>UNITA' 001</p> <p>DIS. IM-D-1604</p> |
| | | <p>Fg. 3 di 6</p> |

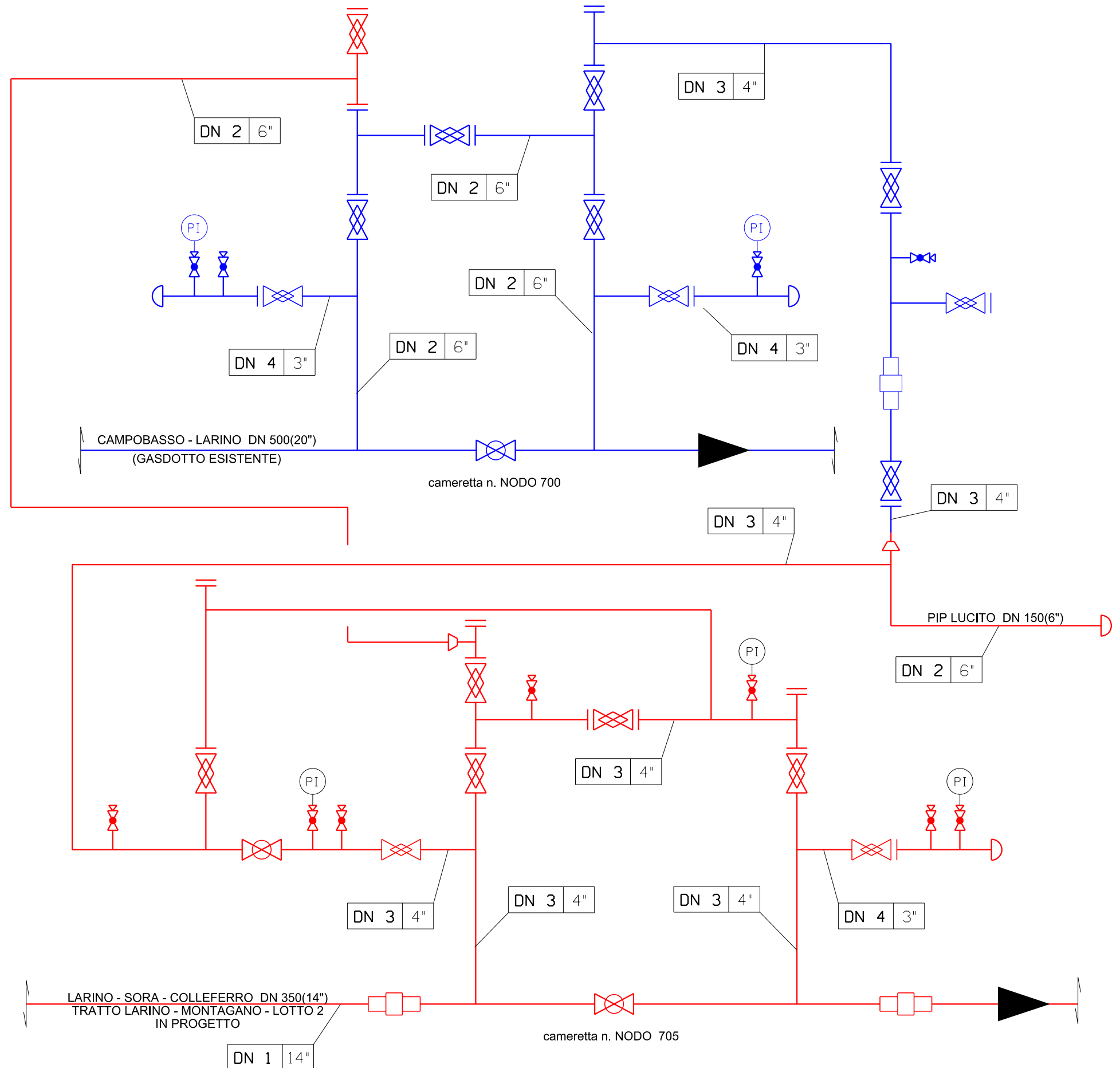
LEGENDA

VS = Valvola a saracinesca
 VB = Valvola a sfera
 VR = Rubinetto a maschio
 VSP = Valvola a spillo
 VM = Valvola motorizzata
 VTM = Valvola motor. telec.

-  Valvola telecomandata
-  Valvola motorizzata
-  Valvola a rubinetto maschio
-  Valvola a rubinetto maschio telecomandata
-  Valvola a sfera telecomandata
-  Valvola a sfera
-  Giunto Isolante

| DIMENSIONI | | |
|------------|-----|------|
| | mm | inch |
| DN 1 | 350 | 14 |
| DN 2 | 150 | 6 |
| DN 3 | 100 | 4 |
| DN 4 | 80 | 3 |
| DN 5 | 50 | 2 |

| CONDIZIONI DI ESERCIZIO | |
|--------------------------------|--------|
| Pressione massima di esercizio | 60 bar |
| Δt | 45° C |
| | |




Progettista


**PUNTO DI INTERCETTAZIONE DI DERIVAZIONE
 IMPORTANTE (PIDI)**
 DN 350(14") x DN 100(4") - N. NODO 705
 PROGETTO MECCANICO E
 PLANIMETRIA AREE PERICOLOSE

**SCHEMA DI FLUSSO
 - STATO DI PROGETTO -**

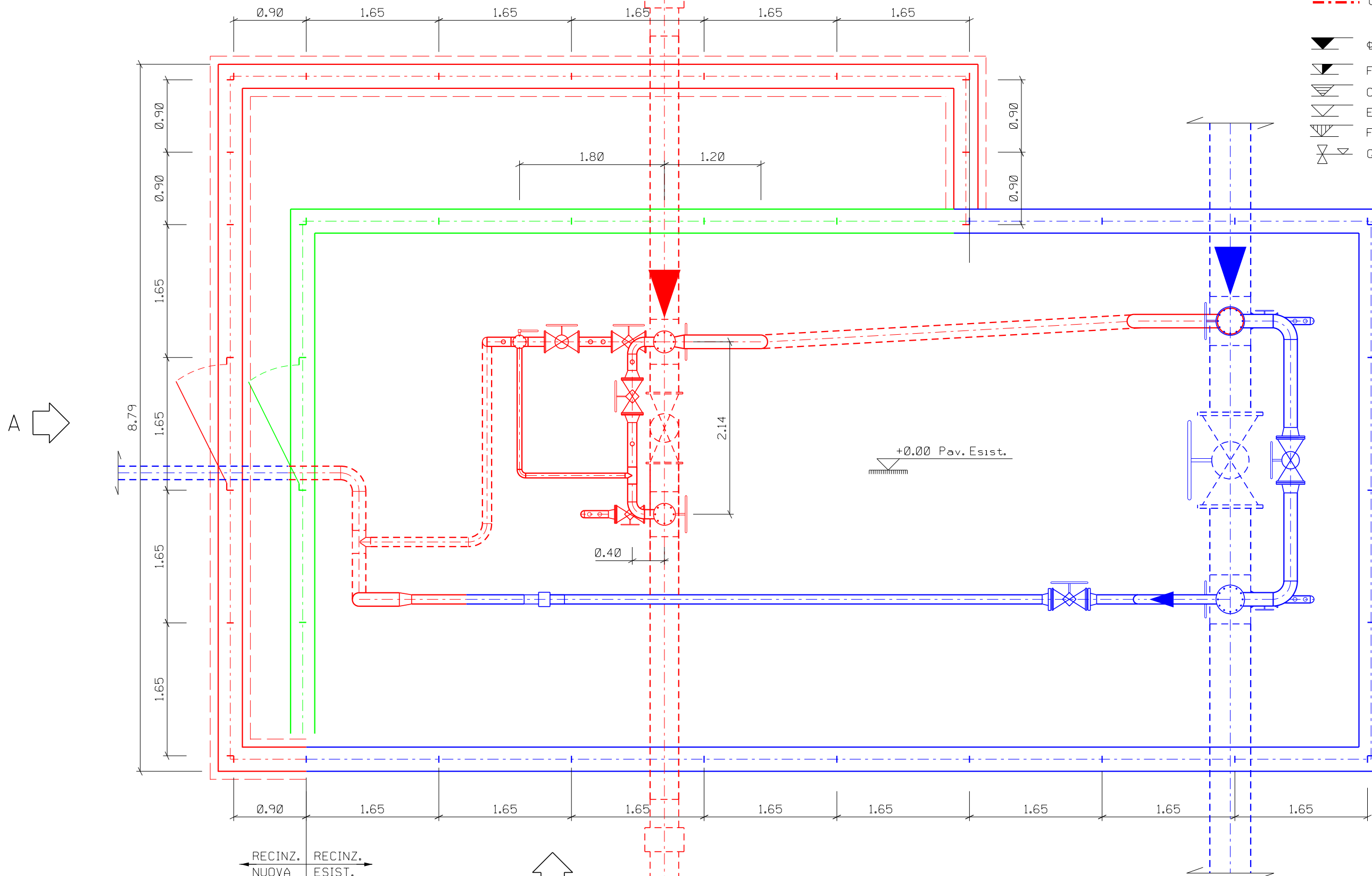
| | |
|-------------|-----------|
| COMMESSA | 5733/1 |
| UNITA' | 001 |
| DIS. | IM-D-1604 |
| Fig. 4 di 6 | |

RIFACIMENTO GASDOTTO DIRETE REGIONALE
 LARINO - SORA - COLLEFERRO
 TRATTO LARINO - MONTAGANO - LOTTO 2
 DN 350 (14") DP 75 bar - IN PROGETTO

GIUNTO
 ISOLANTE

LEGENDA

- Condotta in esercizio
- Condotta da dismettere
- Condotta in progetto
-  Φ tubazione
-  Fondo tubazione
-  Copertura tubazione
-  Elevazione generica
-  Fondo valvola
-  Quota asse valvola

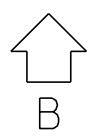


+0.00 Pav. Esist.

NOTE :

- 1) L'IMPIANTO DEVE ESSERE REALIZZATO SU UN PIANO PERFETTAMENTE ORIZZONTALE.
- 2) LE QUOTE SONO ESPRESSE IN METRI.

RECINZ. NUOVA RECINZ. ESIST.

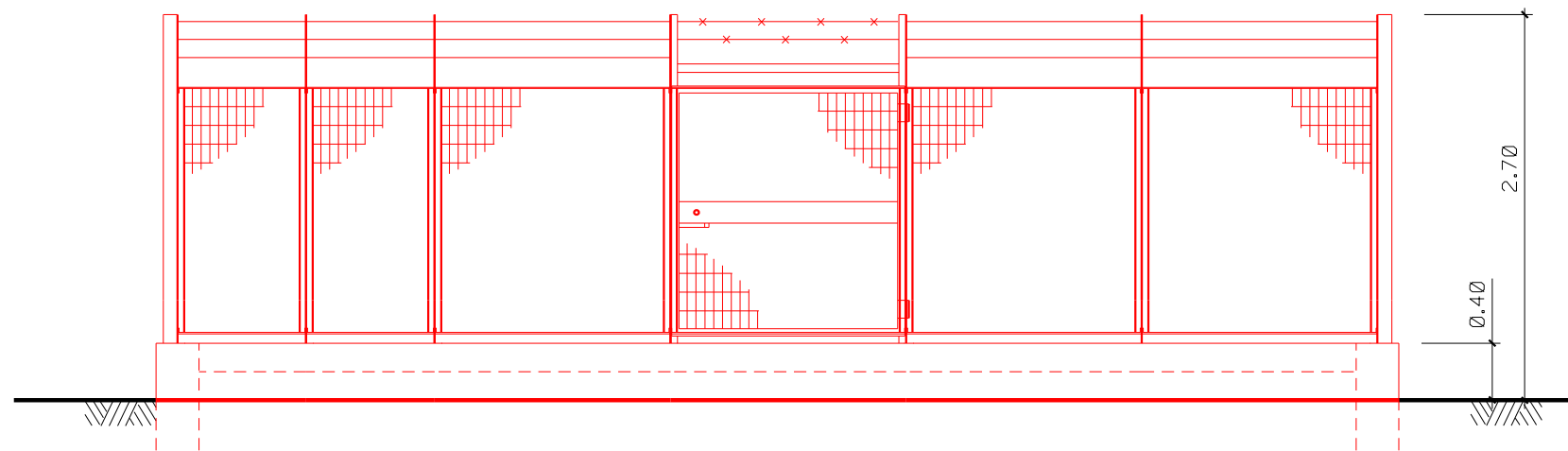


SGI
 Società Gasdotti Italia S.P.A.
 Progettista
 Barci Engineering

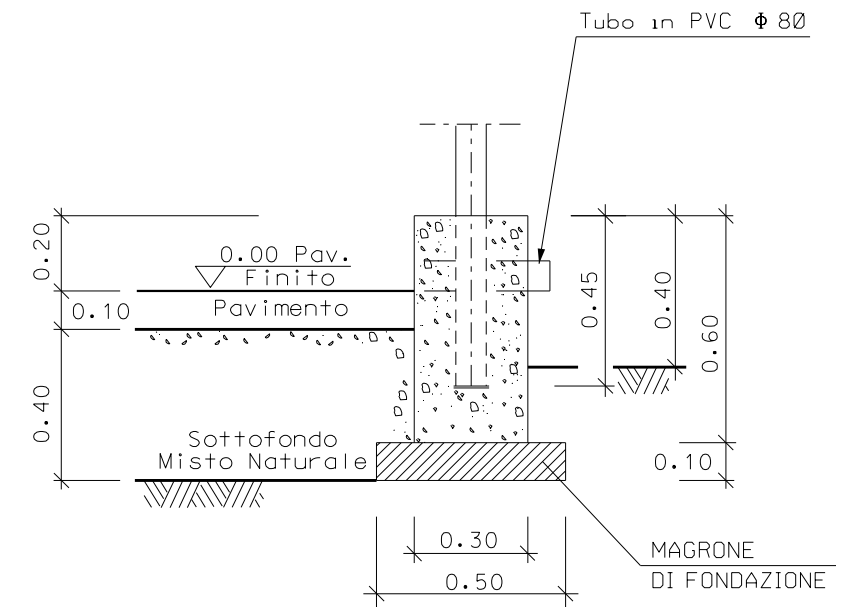
PUNTO DI INTERCETTAZIONE DI DERIVAZIONE
 IMPORTANTE (PIDI)
 DN 350(14") x DN 100(4") - N. NODO 705
 PROGETTO MECCANICO E
 PLANIMETRIA AREE PERICOLOSE
PIANTA
- STATO DI PROGETTO -

| | |
|-------------|-----------|
| COMMESSA | 5733/1 |
| UNITA' | 001 |
| DIS. | IM-D-1604 |
| Fig. 5 di 6 | |

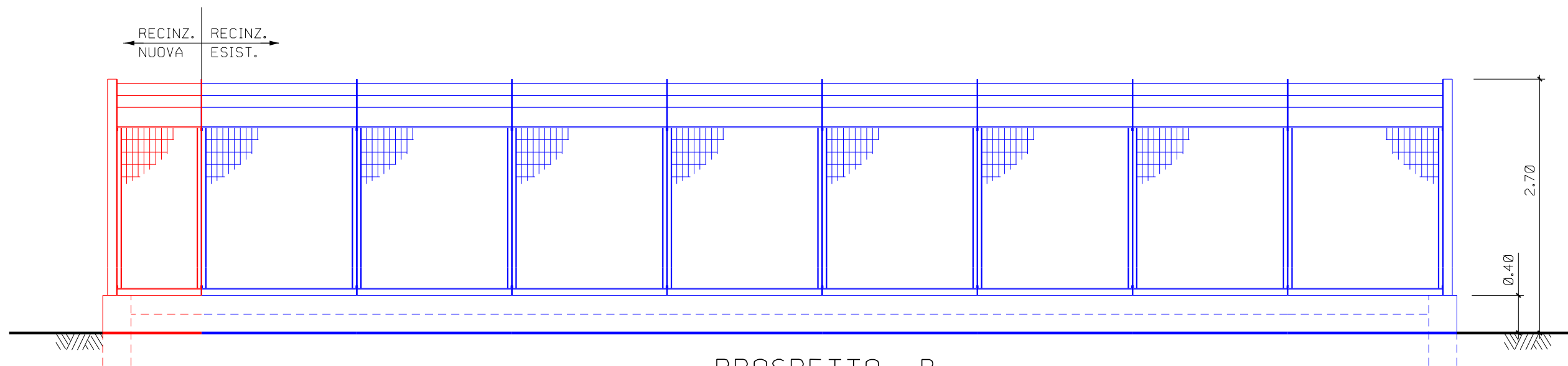
Il presente disegno e' di proprieta' aziendale - La Societa' tutelera' i propri diritti a termine di legge.



PROSPETTO -A-
- Scala 1:50 -



SEZIONE X - X



PROSPETTO -B-
- Scala 1:50 -

Il presente disegno e' di proprieta' aziendale - La Societa' tutelera' i propri diritti a termine di legge.


SGI
 Società Gasdotti Italia S.P.A.
 Progettista


**PUNTO DI INTERCETTAZIONE DI DERIVAZIONE
 IMPORTANTE (PIDI)**
 DN 350(14") x DN 100(4") - N. NODO 705
 PROGETTO MECCANICO E
 PLANIMETRIA AREE PERICOLOSE

- PROSPETTI E SEZIONE -

| | |
|-------------|-----------|
| COMMESSA | 5733/1 |
| UNITA' | 001 |
| DIS. | IM-D-1604 |
| Fig. 6 di 6 | |