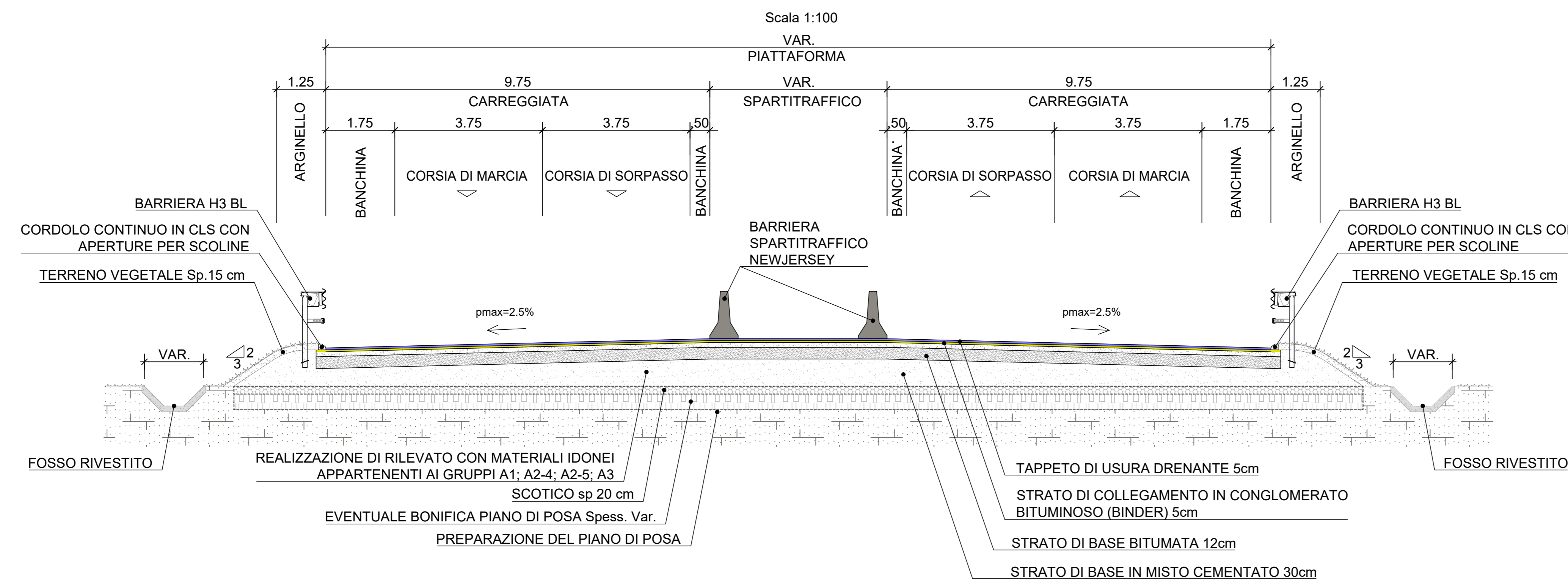
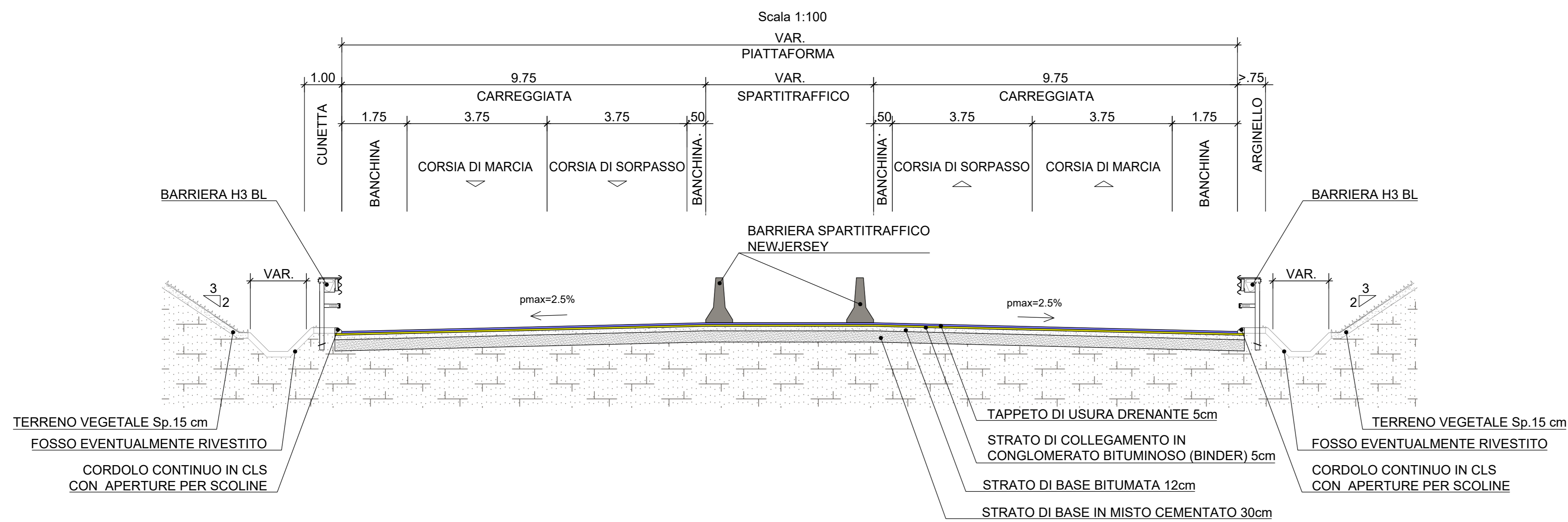


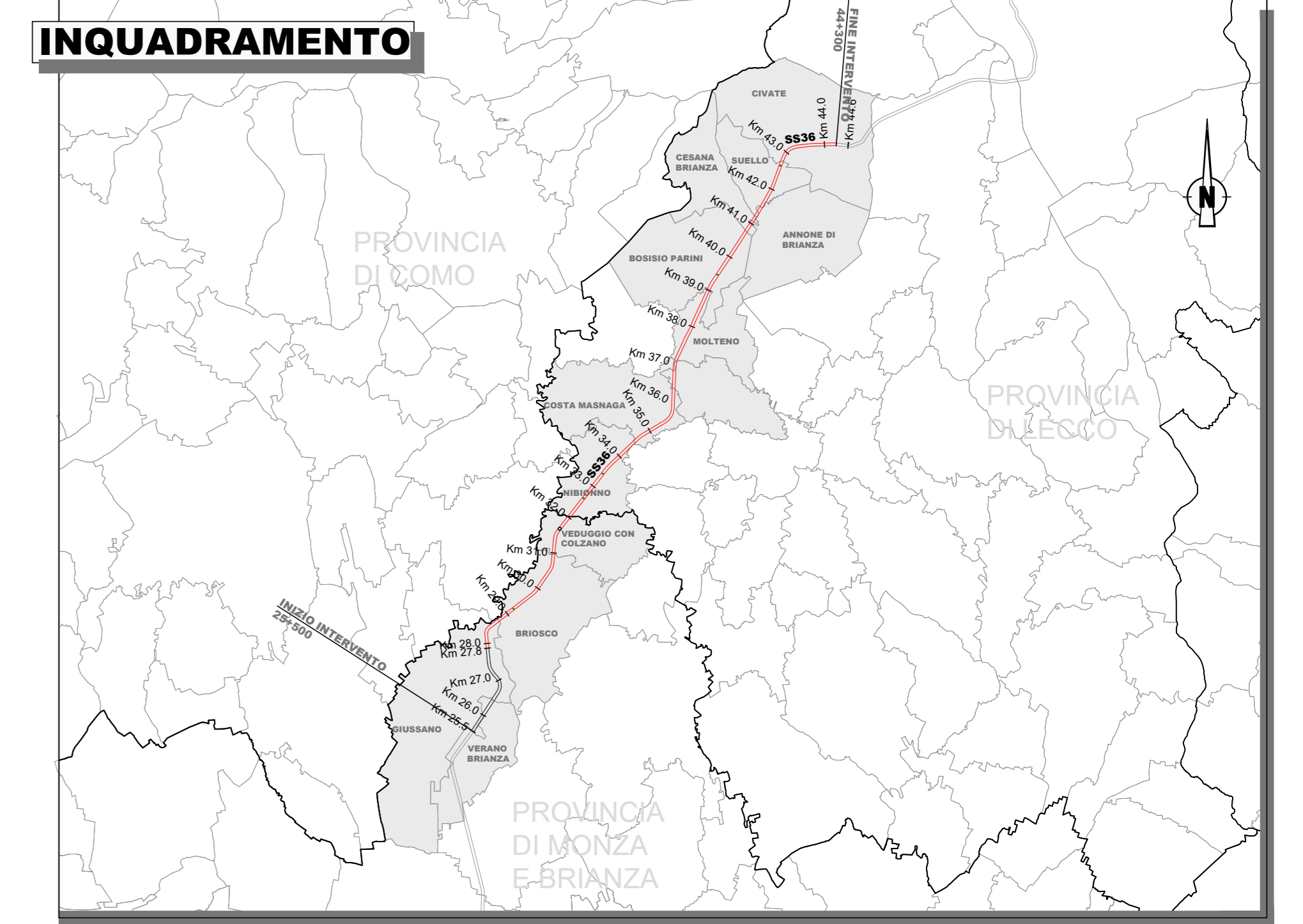
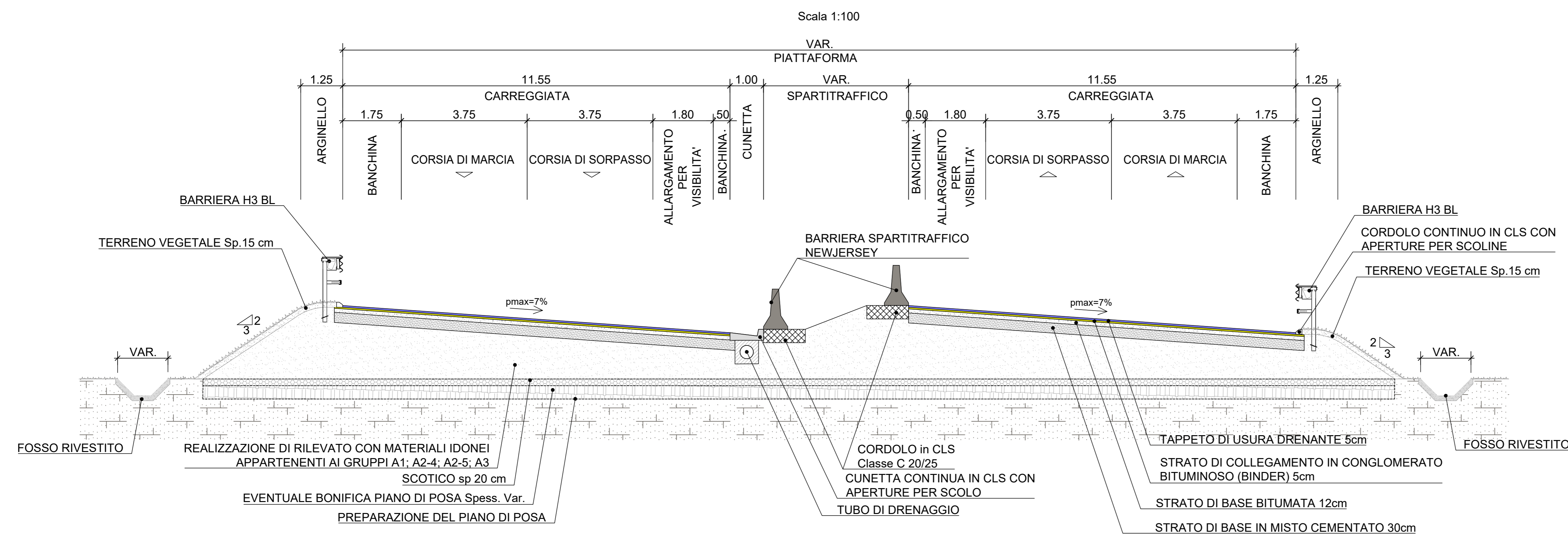
SEZIONE TIPO 1
ASSE PRINCIPALE - NUOVA SEDE IN RETTIFILO A RASO



SEZIONE TIPO 2
ASSE PRINCIPALE - NUOVA SEDE IN RETTIFILO IN TRINCEA



SEZIONE TIPO 3
ASSE PRINCIPALE - NUOVA SEDE IN CURVA A RASO CON ALLARGAMENTO VISIBILITA'



Lavori per il miglioramento delle condizioni di sicurezza della S.S. n° 36 dal Km 27+800 al Km 44+300, tratta Giussano-Civate lungo la Strada Statale n° 36 "del Lago di Como e dello Spluga"

PROGETTO DEFINITIVO

COD. SIL. NOMSMI00668

PROGETTISTA



I PROGETTISTI:

Ing. Andrea Poli
Ordine degli Ingegneri Roma NA19540

IL RESPONSABILE DEL S.I.A.:

Ing. Andrea Poli
Ordine degli Ingegneri Roma NA19540

IL GEOLOGO:

Dott. Geol. Lorenzo Veronesi
Ordine dei Geologi della Lombardia N°1234

IL COORDINATORE PER LA SICUREZZA IN FASE DI PROGETTAZIONE

Ing. Marco Meneguzzi
Ordine degli Ingegneri della provincia di Trento N°1483

VISTO: IL RESPONSABILE DEL PROCEDIMENTO: Ing. Pietro Gulandì
IL DIRETTORE DELL'ESECUZIONE DEL CONTRATTO: Ing. Emanuele Fiorenza

PROTOCOLLO

DATA Aprile 2022

PROGETTO STRADALE
ASSE PRINCIPALE - SVINCOLO DI BRIOSCO - AROSIO
Sezioni Tipologiche

CODICE PROGETTO	NOME FILE	REVISIONE	SCALA
PROGETTO	P01PS00TRAST01_B		1:100
LIV. PROG.	N. PROG.	CODICE ELAB.	
D 2101		P01PS00TRAST01	
B	Revisione per istruttoria revisione ANAS	Aprile 2023	M. Schiavo M. Del Fedele A. Poli
A	Emissione Progetto Definitivo	08/04/2022	M. Schiavo E. Trussani F. Bortempi
REV.	DESCRIZIONE	DATA	REDDATTO VERIFICATO APPROVATO