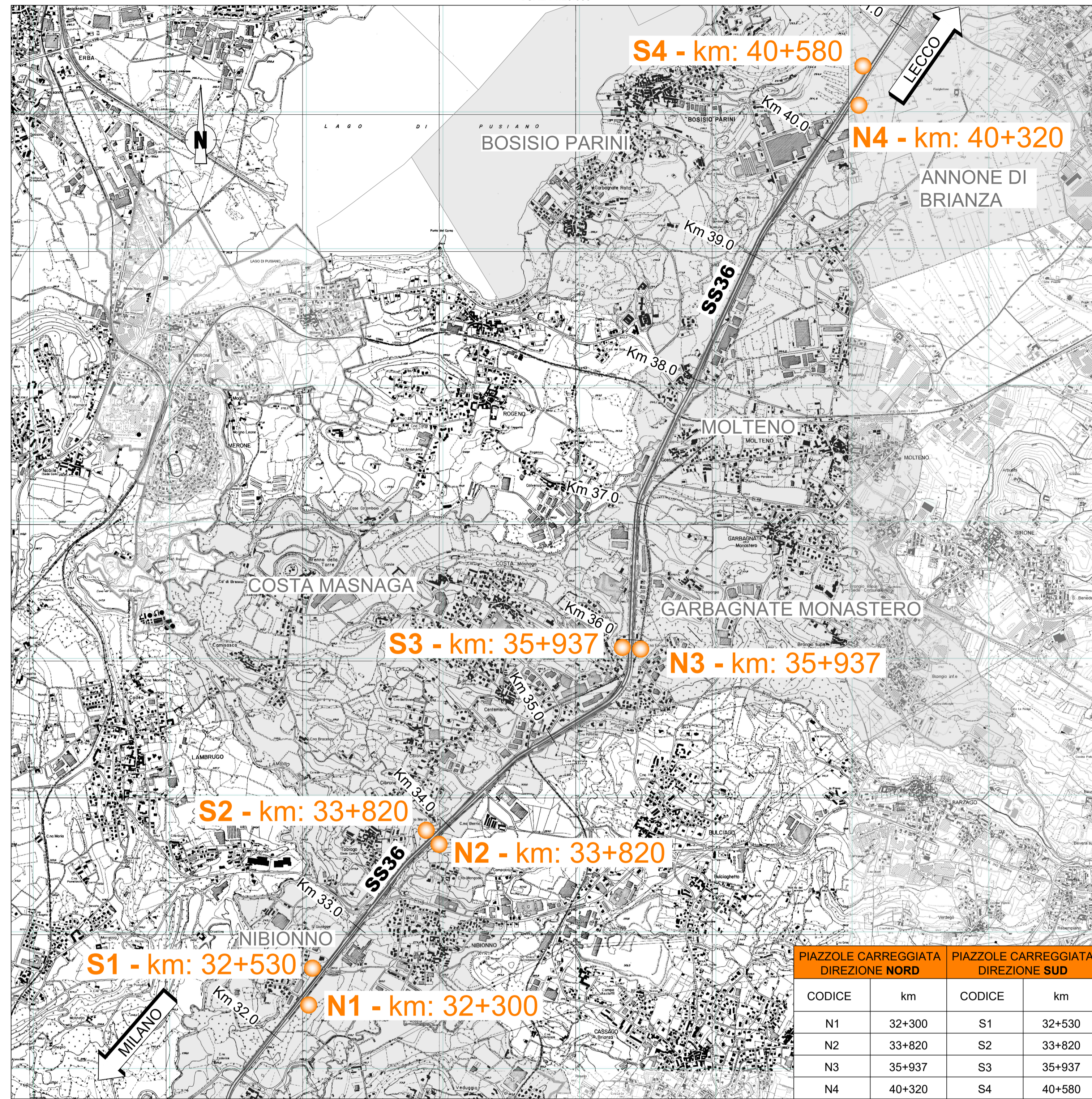


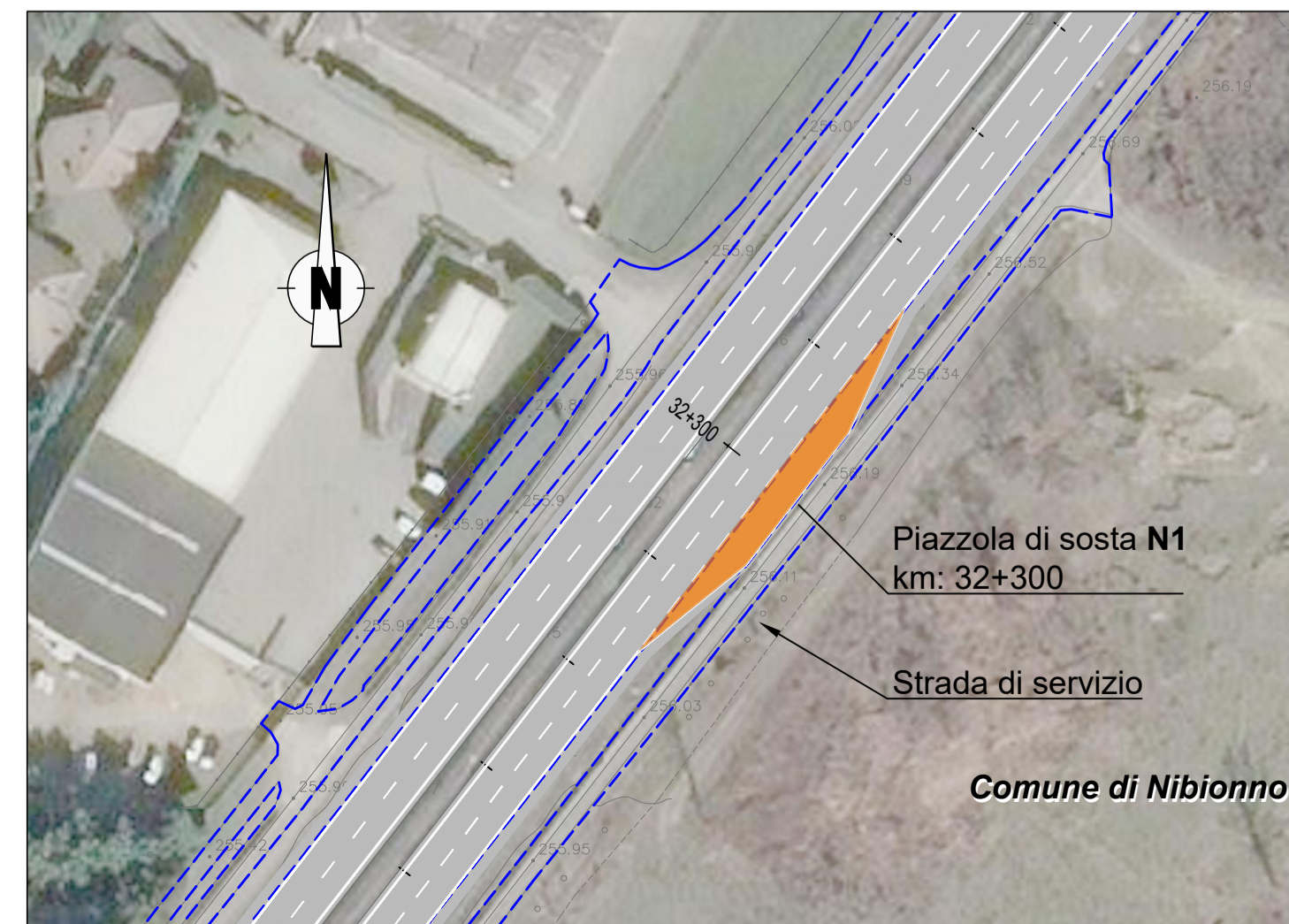
PLANIMETRIA DI INQUADRAMENTO

SCALA 1:20.000



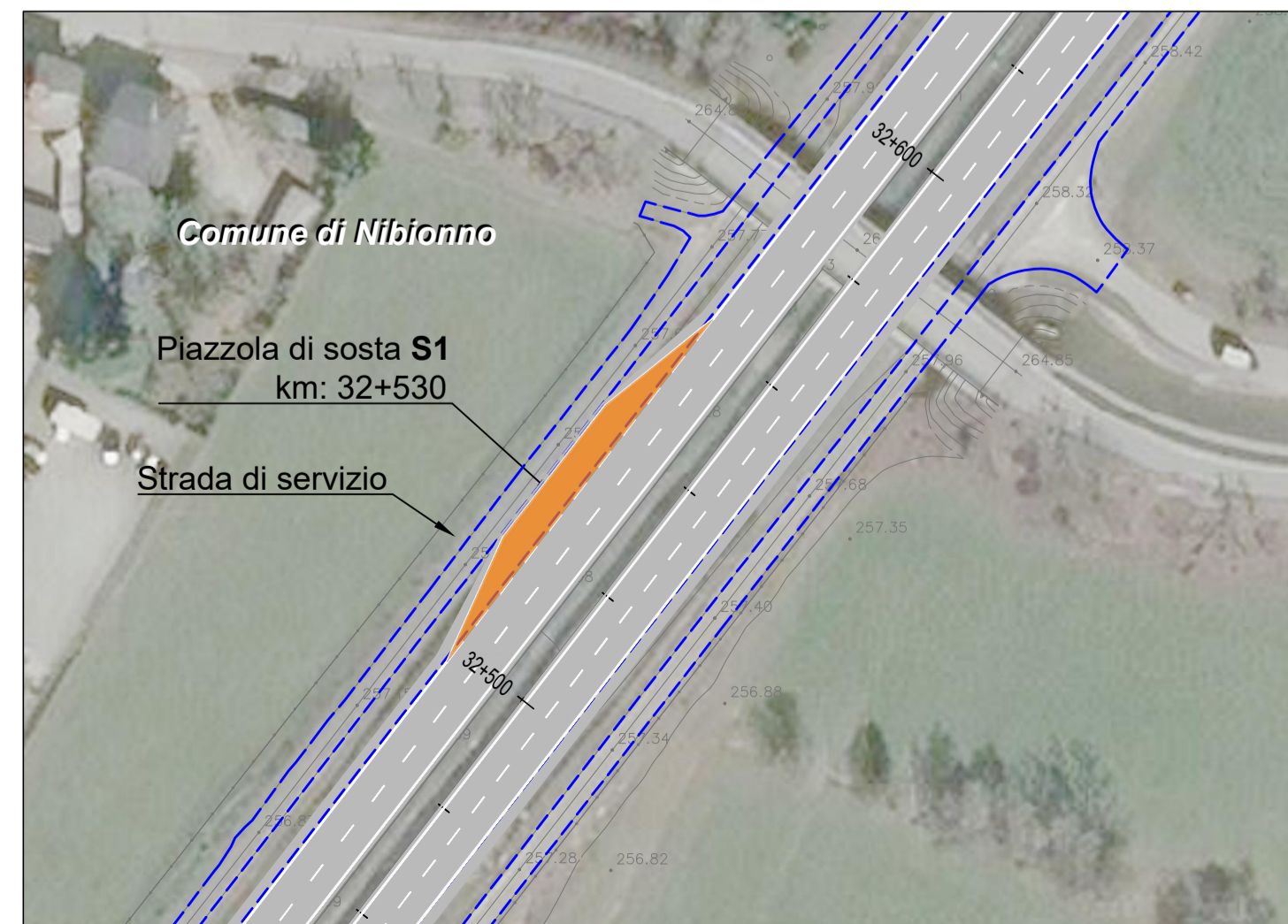
PIAZZOLE DI SOSTA N1

SCALA 1:1000



PIAZZOLE DI SOSTA S1

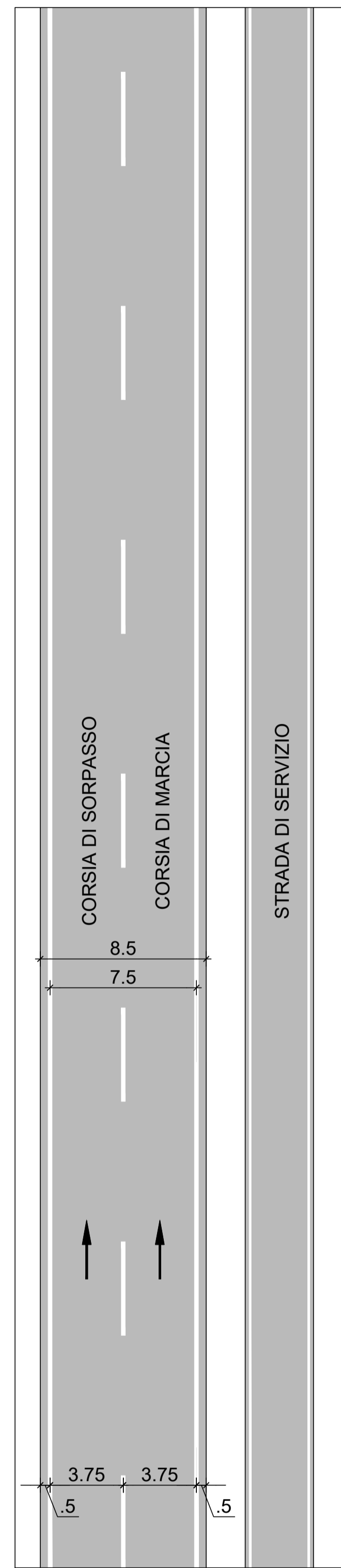
SCALA 1:1000



PIAZZOLA TIPO

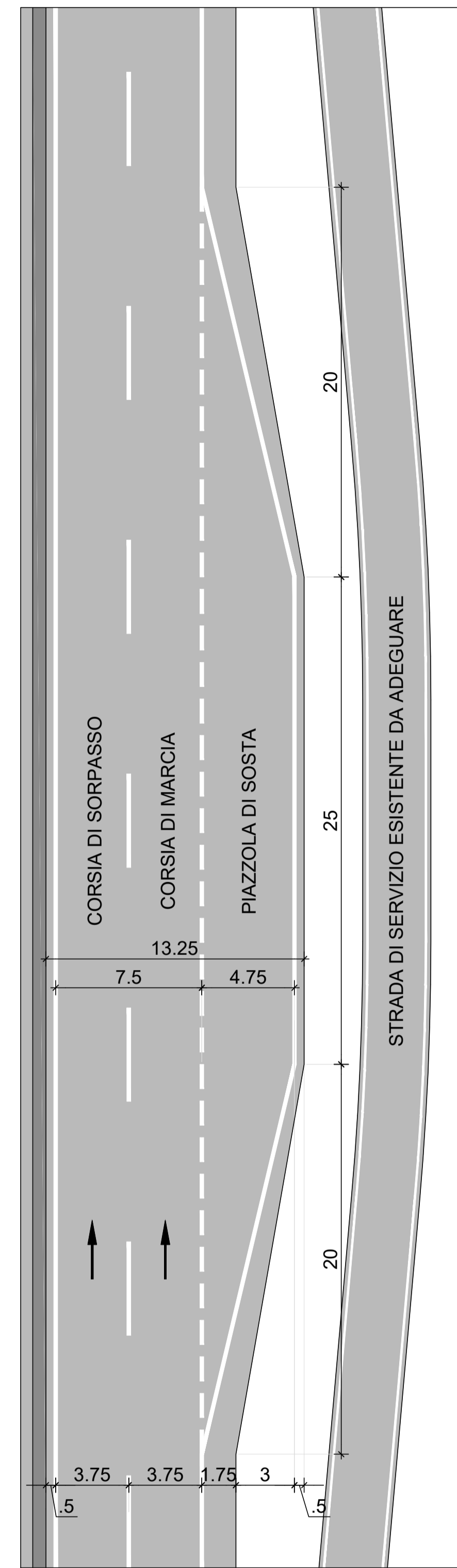
PLANIMETRIA STATO DI FATTO

SCALA 1:200



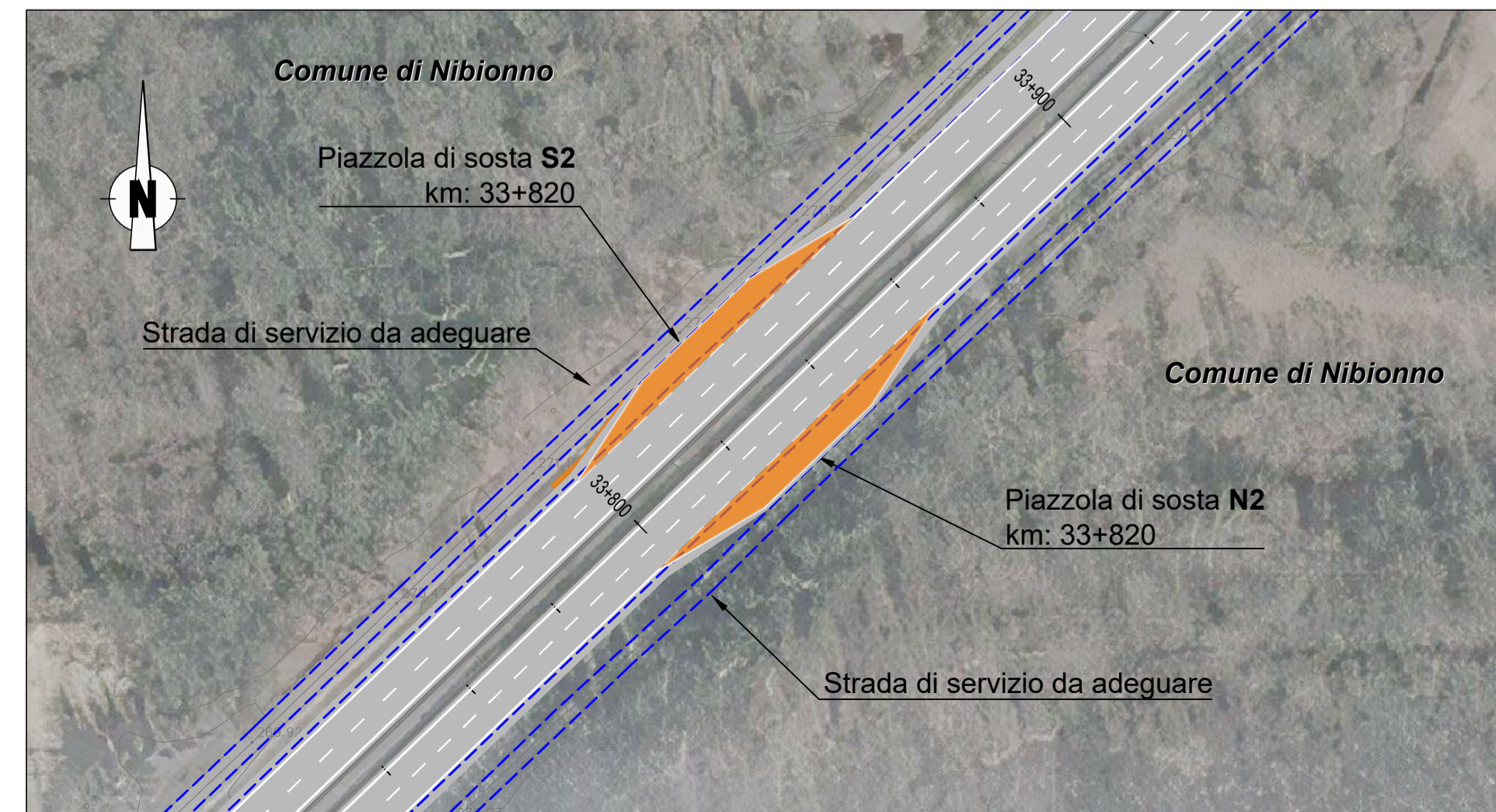
PLANIMETRIA STATO DI PROGETTO

SCALA 1:200



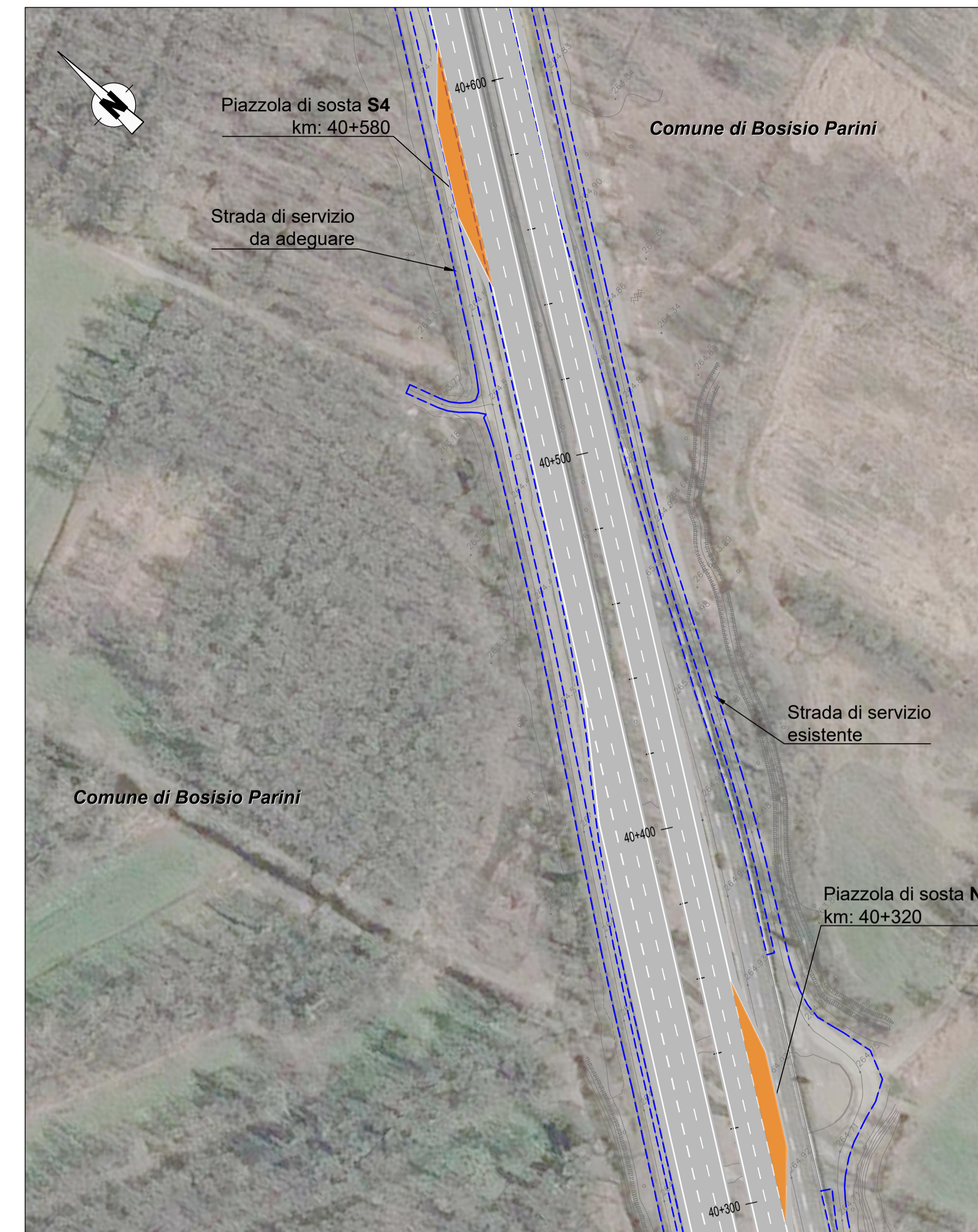
PIAZZOLE DI SOSTA N2 E S2

SCALA 1:1000



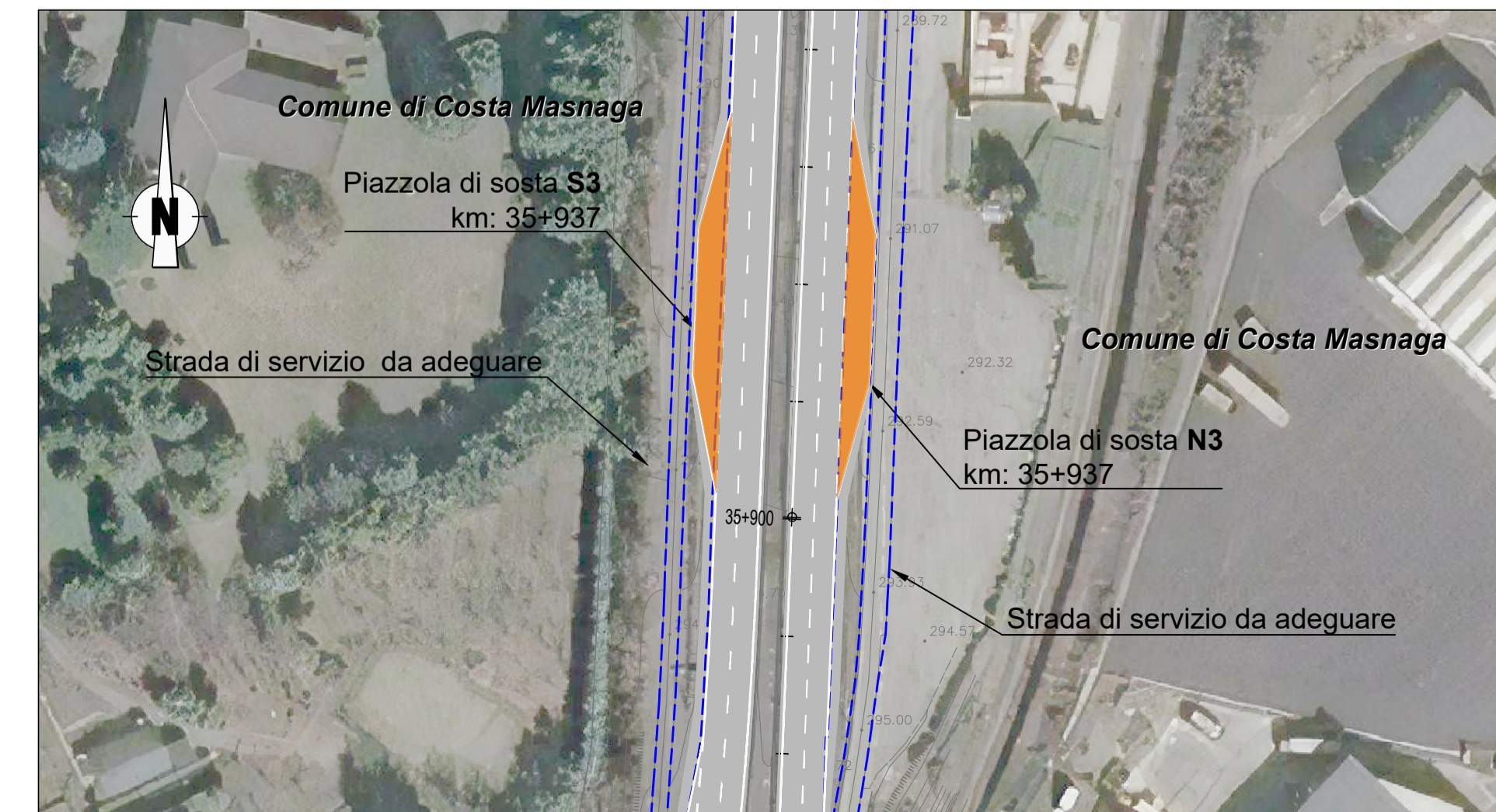
PIAZZOLE DI SOSTA N4 E S4

SCALA 1:1000

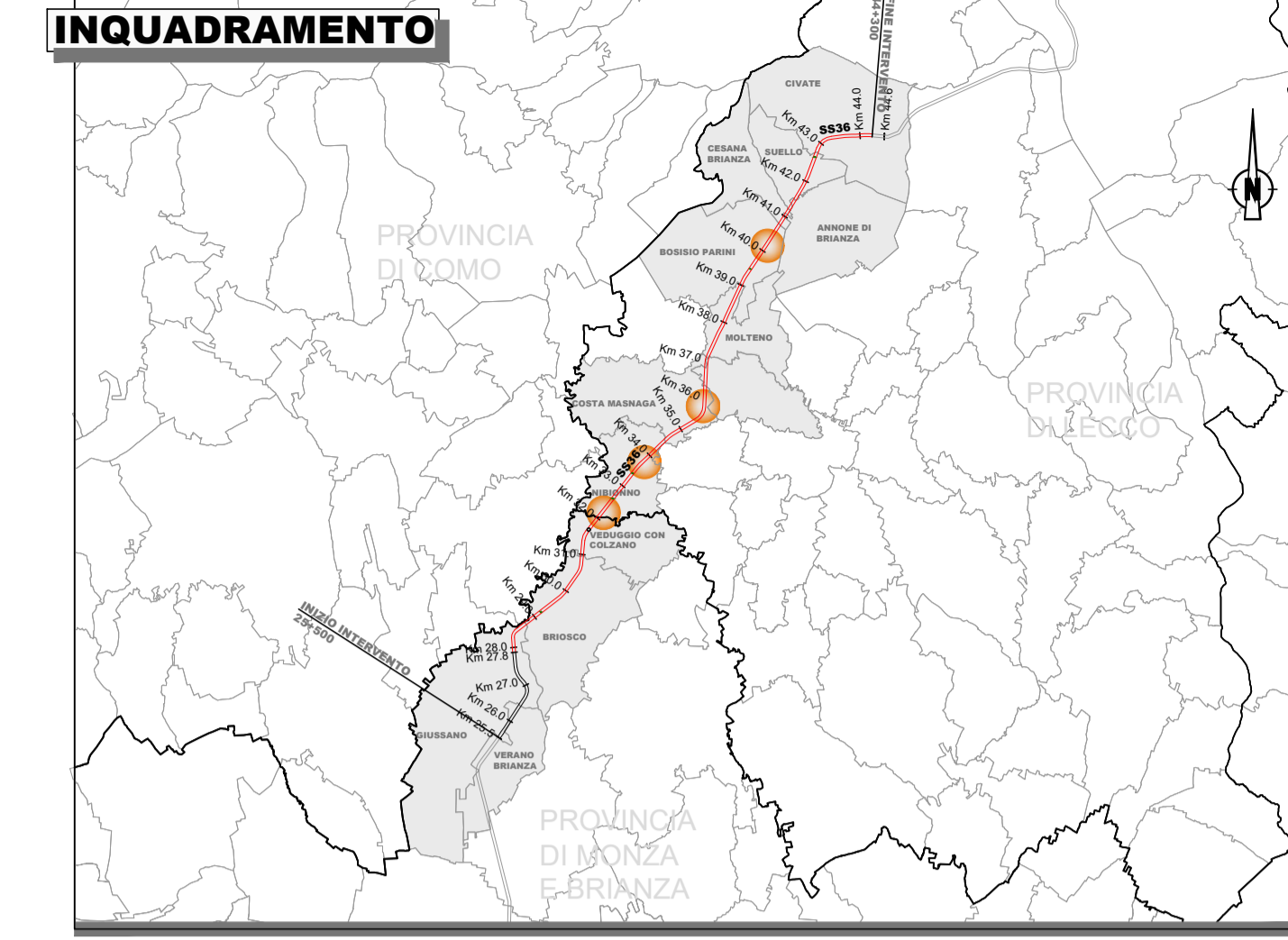


PIAZZOLE DI SOSTA N3 E S3

SCALA 1:1000



INQUADRAMENTO



ANAS Struttura Territoriale Lombardia

Lavori per il miglioramento delle condizioni di sicurezza della S.S. n° 36 dal Km 27+800 al Km 44+300, tratta Giussano-Civate lungo la Strada Statale n° 36 "del Lago di Como e dello Spluga"

PROGETTO DEFINITIVO

COD. SIL. NOMSMI00698

PROGETTISTA



PROGETTISTI:
Ing. Andrea Pelli
Ordine degli Ingegneri Roma N°119540

IL RESPONSABILE DEL S.I.A.:
Ing. Andrea Pelli
Ordine degli Ingegneri Roma N°119540

IL GEOLOGO:
Dott. Geol. Lorenzo Verzoni
Ordine dei Geologi della Lombardia N°1234

IL COORDINATORE PER LA SICUREZZA IN FASE DI PROGETTAZIONE:
Ing. Marco Meneguzzi
Ordine degli Ingegneri della provincia di Trento N°1483

VISTO:
IL RESPONSABILE DEL PROCEDIMENTO: Ing. Pietro Guastoni
IL DIRETTORE DELL'ESECUZIONE DEL CONTRATTO: Ing. Emanuele Fiorenza

PROTOCOLLO: DATA: Aprile 2022

PROGETTO STRADALE
ASSE PRINCIPALE - PIAZZOLE DI SOSTA
Planimetria di progetto

CODICE PROGETTO	NOME FILE	REVISIONE	SCALA
PROGETTO: P02PS00TRAPP01_B			
ELAB.: P02PS00TRAPP01		B	1:500
REV. DESCRIZIONE	DATA	REDATTO	VERIFICATO
B Revisione per istruttoria revisione ANAS	Aprile 2022	E. Proserpio	M. Del Fidele
A Emissione Progetto Definitivo	06/04/2022	E. Proserpio	E. Trussari
F. Bottempi			