

BOSISIO PARINI

ANNONE DI BRIANZA

OGGIONO

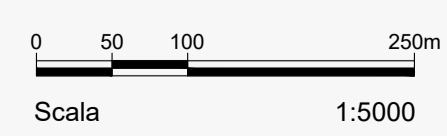
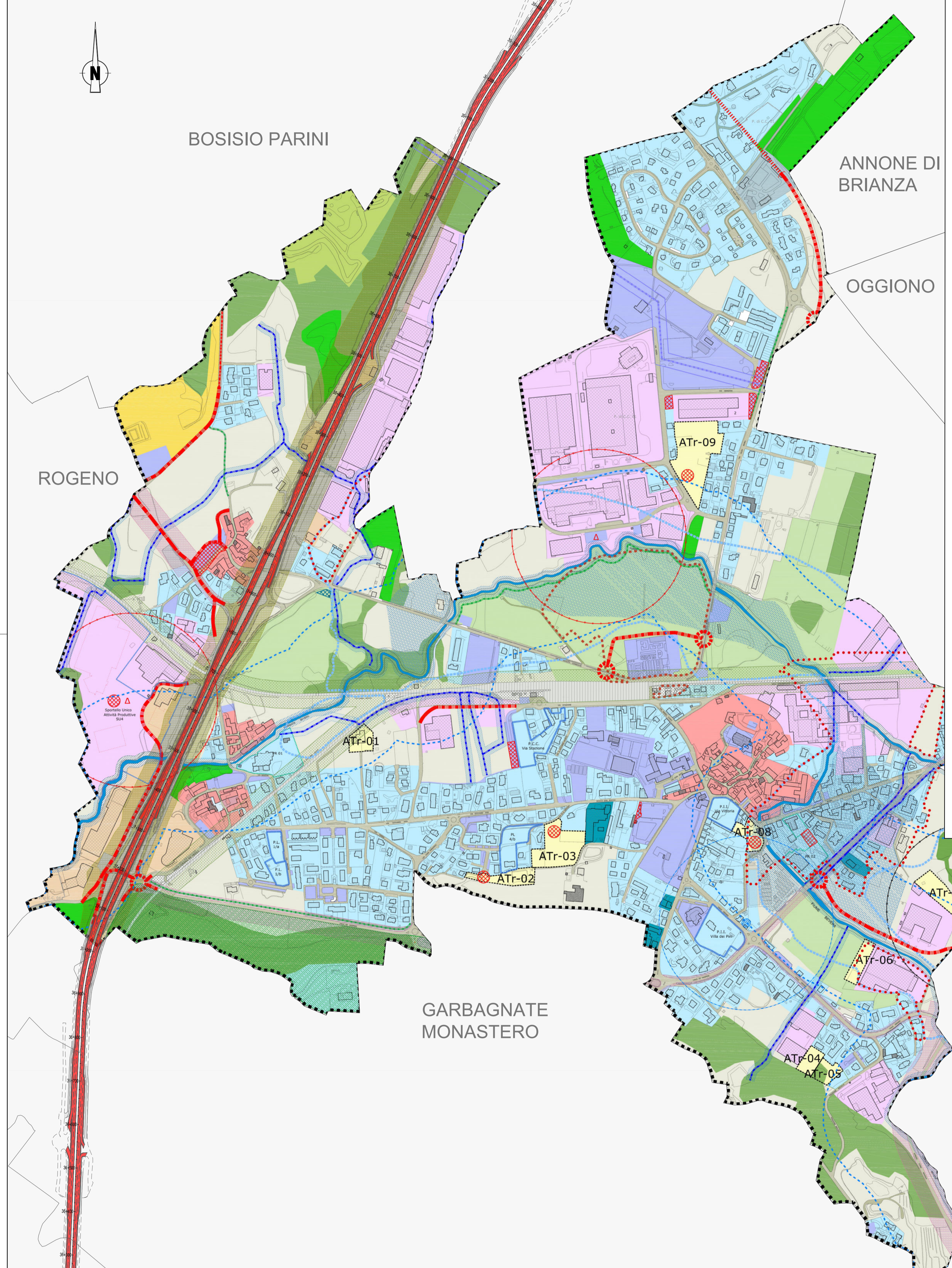
ROGENO

GARBAGNATE MONASTERO

SIRONE

LEGENDA

- PERIMETRO DEL TERRITORIO COMUNALE
 - PERIMETRO DEL CENTRO ABITATO
 - FERROVIA
 - STRADA STATALE 36
 - AMBITI DI TRASFORMAZIONE DEL DOCUMENTO DI PIANO
 - PERIMETRO PIANI ATTUATIVI GIA' CONVENZIONATI
 - PERIMETRO PIANI ATTUATIVI DA CONVENZIONARE
 - MOBILITA' ESISTENTE
 - MOBILITA' IN PREVISIONE
 - NUOVE PISTE CICLOPEDONALI GIA' PREVISTE o IN PREVISIONE
 - SERVIZI ESISTENTI
 - SERVIZI IN PREVISIONE
 - SERVIZI IN DISMISSIONE
-
- AREE DEL SISTEMA CONSOLIDATO**
- NUCLEI DI ANTICA FORMAZIONE
 - RESIDENZIALI A BASSA - MEDIA - ALTA ED ELEVATA DENSITA'
 - PRODUTTIVE E COMMERCIALI ALL'INGROSSO
 - CON PRESENZA DI EDIFICI AVENTI DIVERSA FUNZIONE
 - AREE COMMERCIALI
 - SPECIALI "COMPLESSO SOCIO ASSISTENZIALE SANITARIO LA NOSTRA FAMIGLIA"
 - SPECIALI "CROSSODROMO BORDONE"
 - SPECIALI "SOCIETA' COOPERATIVA SOCIALE ACCOGLIENZA E LAVORO"
-
- SISTEMA RURALE**
- AREE DESTINATE ALL'AGRICOLTURA
 - AREE DI VALORE PAESISTICO AMBIENTALE ED ECOLOGICHE
 - AREE BOSCADE
 - AREE NON SOGGETTE A TRASFORMAZIONE
-
- VINCOLI AMMINISTRATIVI**
- FASCIA DI RISPETTO EX ART. 142 lett. c) del D. LSG. 22 gennaio 2004 n. 42
 - PERIMETRO DELL'AREA VINCOLATA COME "BENE PAESAGGISTICO" AI SENSI DELLA PARTE III DEL D. Lgs. 22 gennaio 2004 n. 42 PER EFFETTO DELLA D.G.R.N. 8/7563 DEL 27 GIUGNO 2008
 - VINCOLO PAI
 - CORSO D'ACQUA DEL RETICOLO IDRICO PRINCIPALE E RELATIVA FASCIA DI RISPETTO
 - CORSO D'ACQUA DEL RETICOLO IDRICO MINORE E RELATIVA FASCIA DI RISPETTO
 - SORGENTE D'ACQUA E RELATIVE AREE DI INDIVIDUAZIONE
 - ELETTRODOTTO E RELATIVA Dpa
 - FASCIA DI RISPETTO CIMITERIALE
 - AREA POTENZIALMENTE ALLAGABILE
 - FASCIA DI RISPETTO FERROVIARIO mt 30
 - FASCIA DI RISPETTO SS 36 (mt 40)
 - FASCIA DI RISPETTO SP 52 e 49
 - IMPIANTI (ESISTENTI ED IN PREVISIONE) PER LE TELECOMUNICAZIONI E PER LA RADIOTELEVISIONE E RELATIVE AREE DI PERTINENZA



SCALA DI STAMPA: 1=1



ANAS Struttura Territoriale Lombardia

Lavori per il miglioramento delle condizioni di sicurezza della S.S. n° 36 dal Km 27+800 al Km 44+300, tratta Giussano-Civate lungo la Strada Statale n° 36 "del Lago di Como e dello Spluga"

PROGETTO DEFINITIVO

COD. SIL. NOMSMI00688

PROGETTISTA



PROGETTISTI:
Ing. Andrea Polli
Ordine degli Ingegneri Roma NA19540

IL RESPONSABILE DEL S.I.A.:
Ing. Andrea Polli
Ordine degli Ingegneri Roma NA19540

IL GEOLOGO:
Dott. Geol. Lorenzo Verzani
Ordine dei Geologi della Lombardia N°1234

IL COORDINATORE PER LA SICUREZZA IN FASE DI PROGETTAZIONE
Ing. Marco Menguzzar
Ordine degli Ingegneri della provincia di Trento N°1483

VISTO:
IL RESPONSABILE DEL PROCEDIMENTO: Ing. Pietro Gualandì
IL DIRETTORE DELL'ESECUZIONE DEL CONTRATTO: Ing. Emanuele Fiorenza

PROTOCOLLO: - DATA: Aprile 2022

INQUADRAMENTO DELL'INTERVENTO

Strumenti urbanistici
Comune di Molteno

CODICE PROGETTO		NOME FILE		REVISIONE	SCALA:
PROGETTO	LIV. PROG. N. PROG.	T00EG00GENPL08_B			
-.-MSMI06	D 2101	CODICE ELAB.	T00EG00GENPL08	B	1:5.000
B	Revisione per istruttoria ANAS	DATA	Aprile 2023	REDAITTO	M. Schiavo
A	Emissione Progetto Definitivo	DATA	08/04/2022	VERIFICATO	M. Del Fedele
REV.	DESCRIZIONE	DATA	REDAITTO	VERIFICATO	APPROVATO