

Lavori per il miglioramento delle condizioni di sicurezza della S.S. n° 36 dal Km 27+800 al Km 44+300, tratta Giussano-Civate lungo la Strada Statale n° 36 "del Lago di Como e dello Spluga"

**PROGETTO DEFINITIVO**

COD. SIL. NOMSMI00668

PROGETTISTA



I PROGETTISTI:

*Ing. Andrea Polli*  
*Ordine degli Ingegneri Roma N°A19540*

IL RESPONSABILE DEL S.I.A.:

*Ing. Andrea Polli*  
*Ordine degli Ingegneri Roma N°A19540*

IL GEOLOGO:

*Dott. Geol. Lorenzo Verzani*  
*Ordine dei Geologi della Lombardia N°1234*

IL COORDINATORE PER LA SICUREZZA IN FASE DI PROGETTAZIONE

*Ing. Marco Meneguzzi*  
*Ordine degli Ingegneri della provincia di Trento N°1483*

VISTO:

IL RESPONSABILE DEL PROCEDIMENTO : *Ing. Pietro Gualandi*  
IL DIRETTORE DELL'ESECUZIONE DEL CONTRATTO: *Ing. Emanuele Fiorenza*

PROTOCOLLO

—

DATA

Aprile 2022

**ELENCO ELABORATI**

Schede monografiche dei punti a terra di riferimento delle poligonali di base e d'asse

CODICE PROGETTO

PROGETTO                      LIV. PROG.                      N. PROG.

**- - MSM I 06**    **D**    **2 1 0 1**

NOME FILE

T00EG00GENRE03\_B

REVISIONE

SCALA:

CODICE ELAB. **T 0 0 E G 0 0 G E N R E 0 3**

**B**

<b>B</b>	<i>Revisione per istruttoria ANAS</i>	<i>Aprile 2023</i>	<i>M. Schiavo</i>	<i>M. Del Fedele</i>	<i>A. Polli</i>
<b>A</b>	<i>Emissione Progetto Definitivo</i>	<i>08/04/2022</i>	<i>M. Schiavo</i>	<i>E. Trussoni</i>	<i>F. Bontempi</i>
REV.	DESCRIZIONE	DATA	REDATTO	VERIFICATO	APPROVATO

# PROGETTO DEFINITIVO S.S. n° 36



## VERTICI RETE PAF

PROGETTO DEFINITIVO: Lavori di manutenzione straordinaria per il miglioramento delle condizioni di sicurezza della S.S. n° 36 del km 27+800 al Km 44+300, tratta Giussano - Civate.

VERTICE

PP\_42\_02

Data esecuzione

5 agosto 2020

ACCESSO :

Localita Civate - Via Papa Giovanni Paolo II

MATERIALIZZAZIONE :

Vertice segnaletica orizzontale limite area sosta bancarella mercato

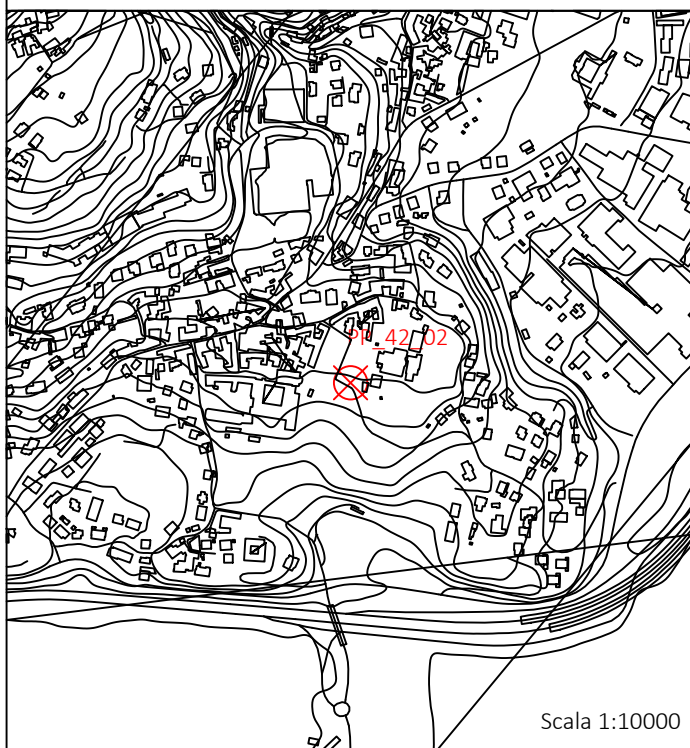
FOTOGRAFIA DI DETTAGLIO :



FOTOGRAFIA D'INSIEME :



STRALCIO CARTOGRAFIA :



COORDINATE DEL VERTICE :

Piane (Gauss-Boaga)		Geografiche (ETRF 2000)	
N:	5074910.178	$\phi$ :	45° 49' 37.39230"
E:	1526750.820	$\lambda$ :	9° 20' 38.61710"
Q.ort.:	<u>268.821</u>	Q.ell.:	<u>315.708</u>
Fuso OVEST			
Piane (UTM - ETRF 2000)		Rettilinee Locali	
N:	5074889.784	N:	
E:	526724.263	E:	
Q.ort.:	<u>268.821</u>		
Fuso 32 Nord			

RIFERIMENTI PLANIMETRICI

Impresa Esecutrice :  
Impresa Rossi Luigi S.r.l.



# PROGETTO DEFINITIVO S.S. n° 36



## VERTICI RETE PAF

PROGETTO DEFINITIVO: Lavori di manutenzione straordinaria per il miglioramento delle condizioni di sicurezza della S.S. n° 36 del km 27+800 al Km 44+300, tratta Giussano - Civate.

VERTICE

PP\_01\_01

Data esecuzione

5 agosto 2020

ACCESSO :

Localita Giussano - Via Cavour

MATERIALIZZAZIONE :

Vertice segnaletica orizzontale di margine carreggiata

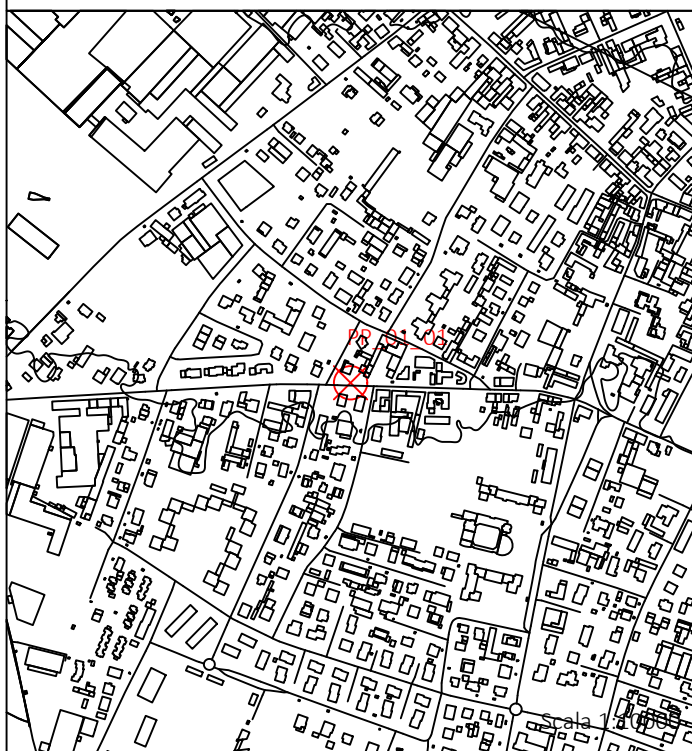
FOTOGRAFIA DI DETTAGLIO :



FOTOGRAFIA D'INSIEME :



STRALCIO CARTOGRAFIA :



COORDINATE DEL VERTICE :

Piane (Gauss-Boaga)		Geografiche (ETRF 2000)	
N:	5060598.236	φ:	45 ° 41 ' 54.88360 "
E:	1515756.270	λ:	9 ° 12 ' 7.36450 "
Q ort.:	265.487	Q ell.:	310.679
Fuso OVEST			
Piane (UTM - ETRF 2000)		Rettilinee Locali	
N:	5060578.263	N:	
E:	515729.599	E:	
Q ort.:	265.487		
Fuso 32 Nord			

RIFERIMENTI PLANIMETRICI

Impresa Esecutrice :  
Impresa Rossi Luigi S.r.l.



# PROGETTO DEFINITIVO S.S. n° 36



## VERTICI RETE PAF

PROGETTO DEFINITIVO: Lavori di manutenzione straordinaria per il miglioramento delle condizioni di sicurezza della S.S. n° 36 del km 27+800 al Km 44+300, tratta Giussano - Civate.

VERTICE

PP\_01\_02

Data esecuzione

5 agosto 2020

ACCESSO :

Localita Giussano - Via Cavour

MATERIALIZZAZIONE :

Vertice segnaletica orizzontale di margine carreggiata

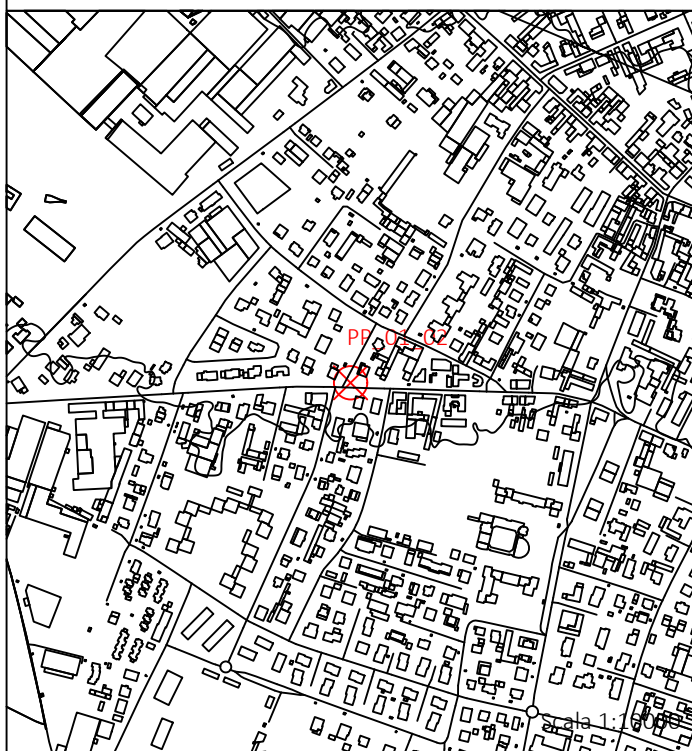
FOTOGRAFIA DI DETTAGLIO :



FOTOGRAFIA D'INSIEME :



STRALCIO CARTOGRAFIA :



COORDINATE DEL VERTICE :

Piane (Gauss-Boaga)		Geografiche (ETRF 2000)	
N:	5060601.393	φ:	45 ° 41 ' 54.98760 "
E:	1515735.739	λ:	9 ° 12 ' 6.41550 "
Q ort.:	265.713	Q ell.:	310.905
Fuso OVEST			
Piane (UTM - ETRF 2000)		Rettilinee Locali	
N:	5060581.421	N:	
E:	515709.068	E:	
Q ort.:	265.713		
Fuso 32 Nord			

RIFERIMENTI PLANIMETRICI

Impresa Esecutrice :  
Impresa Rossi Luigi S.r.l.



# PROGETTO DEFINITIVO S.S. n° 36



## VERTICI RETE PAF

PROGETTO DEFINITIVO: Lavori di manutenzione straordinaria per il miglioramento delle condizioni di sicurezza della S.S. n° 36 del km 27+800 al Km 44+300, tratta Giussano - Civate.

VERTICE

PP\_02\_01

Data esecuzione

5 agosto 2020

ACCESSO :

Localita Giussano - Parallela S.P. 9

MATERIALIZZAZIONE :

Centro chiuso in ghisa

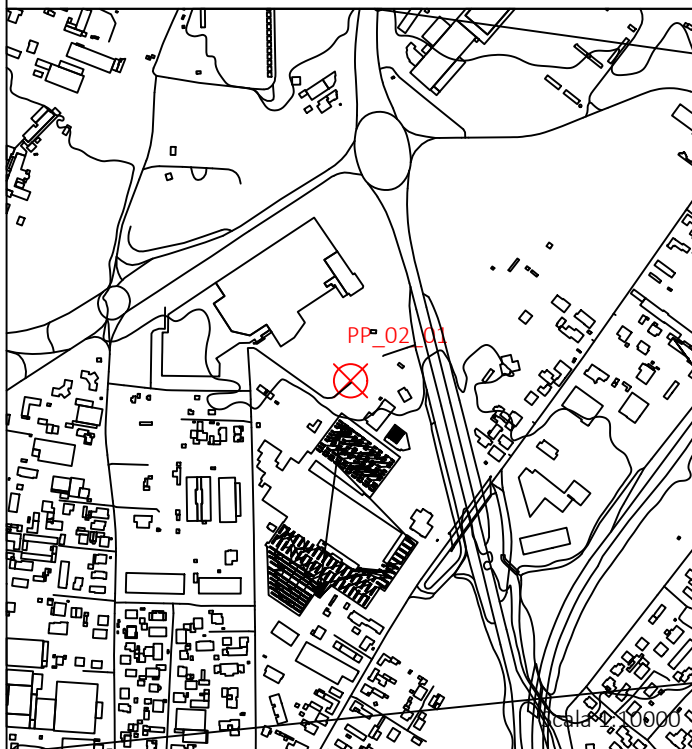
FOTOGRAFIA DI DETTAGLIO :



FOTOGRAFIA D'INSIEME :



STRALCIO CARTOGRAFIA :



COORDINATE DEL VERTICE :

Piane (Gauss-Boaga)		Geografiche (ETRF 2000)	
N:	5059508.540	φ:	45 ° 41 ' 19.50220 "
E:	1516611.009	λ:	9 ° 12 ' 46.75370 "
Q.ort.:	<u>260.563</u>	Q.ell.:	<u>305.651</u>
Fuso OVEST			
Piane (UTM - ETRF 2000)		Rettilinee Locali	
N:	5059488.553	N:	
E:	516584.313	E:	
Q.ort.:	<u>260.563</u>		
Fuso 32 Nord			

RIFERIMENTI PLANIMETRICI

Impresa Esecutrice :  
Impresa Rossi Luigi S.r.l.



# PROGETTO DEFINITIVO S.S. n° 36



## VERTICI RETE PAF

PROGETTO DEFINITIVO: Lavori di manutenzione straordinaria per il miglioramento delle condizioni di sicurezza della S.S. n° 36 del km 27+800 al Km 44+300, tratta Giussano - Civate.

VERTICE

PP\_02\_02

Data esecuzione

5 agosto 2020

ACCESSO :

Localita Giussano - Parallela S.P. 9

MATERIALIZZAZIONE :

Centro chiusino in ghisa

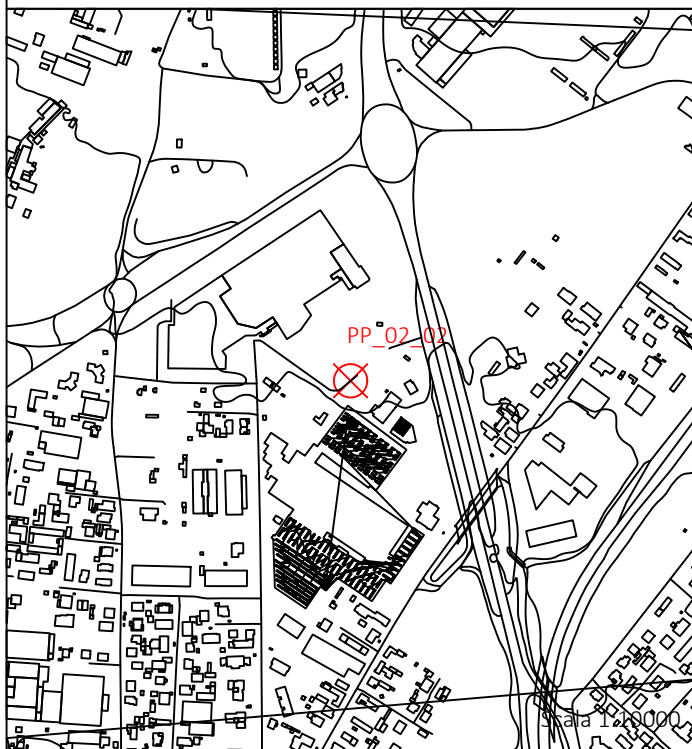
FOTOGRAFIA DI DETTAGLIO :



FOTOGRAFIA D'INSIEME :



STRALCIO CARTOGRAFIA :



COORDINATE DEL VERTICE :

Piane (Gauss-Boaga)		Geografiche (ETRF 2000)	
N:	5059499.224	φ:	45 ° 41 ' 19.20100 "
E:	1516603.247	λ:	9 ° 12 ' 46.39370 "
Q.ort.:	260.544	Q.ell.:	305.631
Fuso OVEST			
Piane (UTM - ETRF 2000)		Rettilinee Locali	
N:	5059479.237	N:	
E:	516576.552	E:	
Q.ort.:	260.544		
Fuso 32 Nord			

RIFERIMENTI PLANIMETRICI

Impresa Esecutrice :  
Impresa Rossi Luigi S.r.l.



# PROGETTO DEFINITIVO S.S. n° 36



## VERTICI RETE PAF

PROGETTO DEFINITIVO: Lavori di manutenzione straordinaria per il miglioramento delle condizioni di sicurezza della S.S. n° 36 del km 27+800 al Km 44+300, tratta Giussano - Civate.

VERTICE

PP\_03\_01

Data esecuzione

5 agosto 2020

ACCESSO :

Localita Giussano - Via Nazario Sauro

MATERIALIZZAZIONE :

Vertice segnaletica orizzontale zebratura pedonale

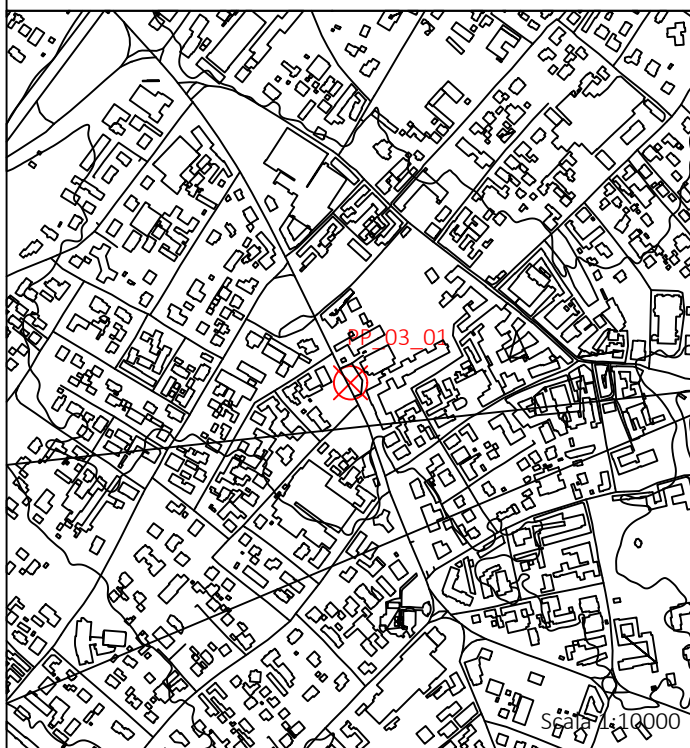
FOTOGRAFIA DI DETTAGLIO :



FOTOGRAFIA D'INSIEME :



STRALCIO CARTOGRAFIA :



COORDINATE DEL VERTICE :

Piane (Gauss-Boaga)		Geografiche (ETRF 2000)	
N:	5059421.830	φ:	45 ° 41 ' 16.59680 "
E:	1517678.457	λ:	9 ° 13 ' 36.09350 "
Q.ort.:	265.652	Q.ell.:	310.740
Fuso OVEST			
Piane (UTM - ETRF 2000)		Rettilinee Locali	
N:	5059401.819	N:	
E:	517651.750	E:	
Q.ort.:	265.652		
Fuso 32 Nord			

RIFERIMENTI PLANIMETRICI

Impresa Esecutrice :  
Impresa Rossi Luigi S.r.l.



# PROGETTO DEFINITIVO S.S. n° 36



## VERTICI RETE PAF

PROGETTO DEFINITIVO: Lavori di manutenzione straordinaria per il miglioramento delle condizioni di sicurezza della S.S. n° 36 del km 27+800 al Km 44+300, tratta Giussano - Civate.

VERTICE

PP\_03\_02

Data esecuzione

5 agosto 2020

ACCESSO :

Localita Giussano - Via Nazario Sauro

MATERIALIZZAZIONE :

Vertice segnaletica orizzontale zebratura pedonale

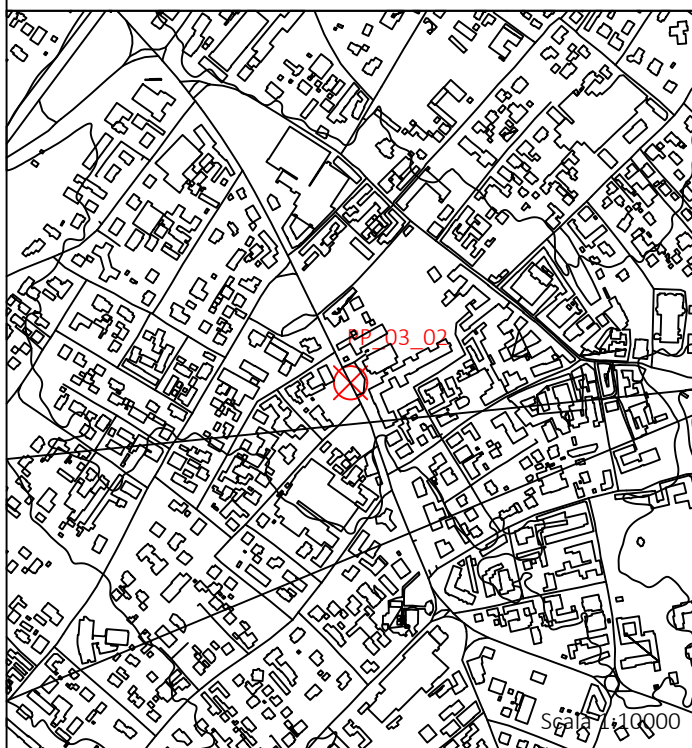
FOTOGRAFIA DI DETTAGLIO :



FOTOGRAFIA D'INSIEME :



STRALCIO CARTOGRAFIA :



COORDINATE DEL VERTICE :

Piane (Gauss-Boaga)		Geografiche (ETRF 2000)	
N:	5059420.303	φ:	45 ° 41 ' 16.54760 "
E:	1517675.344	λ:	9 ° 13 ' 35.94940 "
Q.ort.:	265.709	Q.ell.:	310.797
Fuso OVEST			
Piane (UTM - ETRF 2000)		Rettilinee Locali	
N:	5059400.292	N:	
E:	517648.638	E:	
Q.ort.:	265.709		
Fuso 32 Nord			

RIFERIMENTI PLANIMETRICI

Impresa Esecutrice :  
Impresa Rossi Luigi S.r.l.





# PROGETTO DEFINITIVO S.S. n° 36



## VERTICI RETE PAF

PROGETTO DEFINITIVO: Lavori di manutenzione straordinaria per il miglioramento delle condizioni di sicurezza della S.S. n° 36 del km 27+800 al Km 44+300, tratta Giussano - Civate.

VERTICE

PP\_04\_01

Data esecuzione

5 agosto 2020

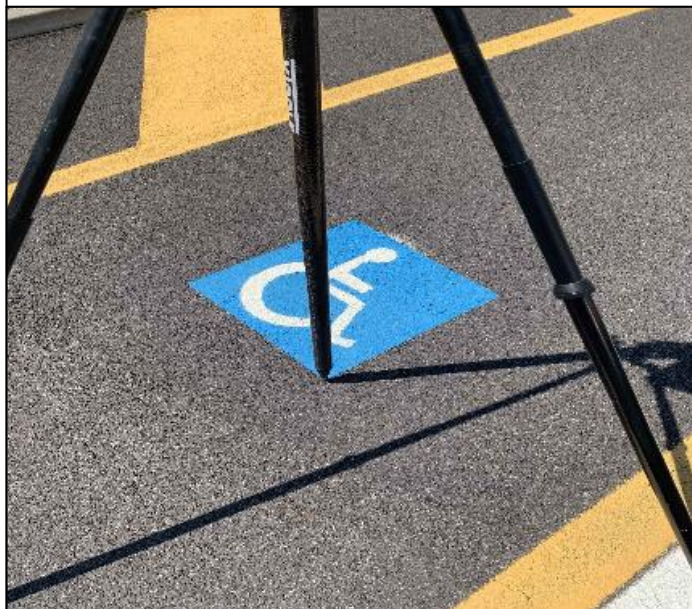
ACCESSO :

Localita Giussano - Via Marco Polo

MATERIALIZZAZIONE :

Vertice segnaletica orizzontale posteggio riservato

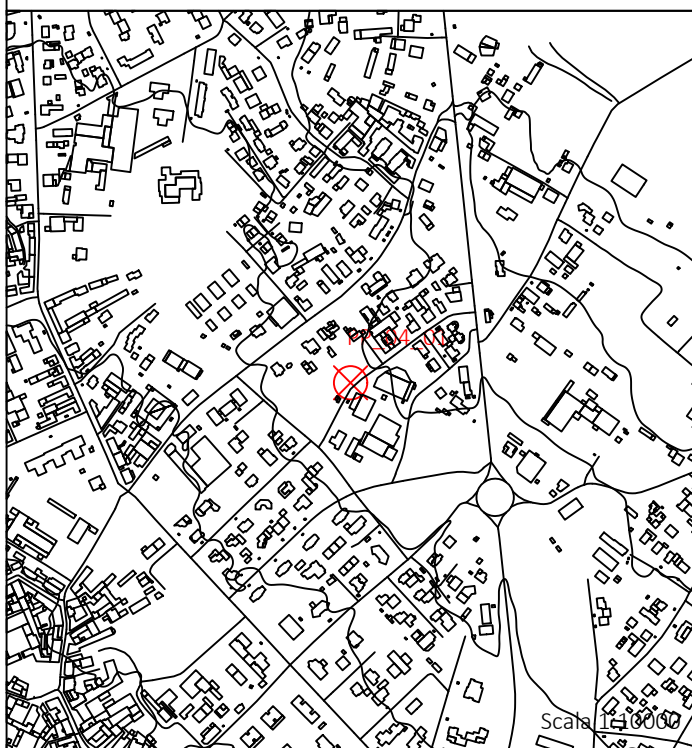
FOTOGRAFIA DI DETTAGLIO :



FOTOGRAFIA D'INSIEME :



STRALCIO CARTOGRAFIA :



COORDINATE DEL VERTICE :

Piane (Gauss-Boaga)		Geografiche (ETRF 2000)	
N:	5061178.784	φ:	45 ° 42 ' 13.61790 "
E:	1516662.067	λ:	9 ° 12 ' 49.32160 "
Q ort.:	283.676	Q ell.:	328.938
Fuso OVEST			
Piane (UTM - ETRF 2000)		Rettilinee Locali	
N:	5061158.786	N:	
E:	516635.397	E:	
Q ort.:	283.676		
Fuso 32 Nord			

RIFERIMENTI PLANIMETRICI

Impresa Esecutrice :  
Impresa Rossi Luigi S.r.l.



# PROGETTO DEFINITIVO S.S. n° 36



## VERTICI RETE PAF

PROGETTO DEFINITIVO: Lavori di manutenzione straordinaria per il miglioramento delle condizioni di sicurezza della S.S. n° 36 del km 27+800 al Km 44+300, tratta Giussano - Civate.

VERTICE

PP\_04\_02

Data esecuzione

5 agosto 2020

ACCESSO :

Localita Giussano - Via Marco Polo

MATERIALIZZAZIONE :

Vertice segnaletica orizzontale zebratura pedonale

FOTOGRAFIA DI DETTAGLIO :



FOTOGRAFIA D'INSIEME :



STRALCIO CARTOGRAFIA :



COORDINATE DEL VERTICE :

Piane (Gauss-Boaga)		Geografiche (ETRF 2000)	
N:	5061178.887	φ:	45 ° 42 ' 13.62180 "
E:	1516655.498	λ:	9 ° 12 ' 49.01780 "
Q ort.:	283.540	Q ell.:	328.802
Fuso OVEST			
Piane (UTM - ETRF 2000)		Rettilinee Locali	
N:	5061158.888	N:	
E:	516628.828	E:	
Q ort.:	283.540		
Fuso 32 Nord			

RIFERIMENTI PLANIMETRICI

Impresa Esecutrice :  
Impresa Rossi Luigi S.r.l.



# PROGETTO DEFINITIVO S.S. n° 36



## VERTICI RETE PAF

PROGETTO DEFINITIVO: Lavori di manutenzione straordinaria per il miglioramento delle condizioni di sicurezza della S.S. n° 36 del km 27+800 al Km 44+300, tratta Giussano - Civate.

VERTICE

PP\_05\_01

Data esecuzione

5 agosto 2020

ACCESSO :

Localita Briosco - Via Donizzetti

MATERIALIZZAZIONE :

Vertice segnaletica orizzontale STOP - Lettera P

FOTOGRAFIA DI DETTAGLIO :



FOTOGRAFIA D'INSIEME :



STRALCIO CARTOGRAFIA :



COORDINATE DEL VERTICE :

Piane (Gauss-Boaga)		Geografiche (ETRF 2000)	
N:	5062100.903	φ:	45 ° 42 ' 43.28500 "
E:	1518933.417	λ:	9 ° 14 ' 34.49070 "
Q.ort.:	<u>270.782</u>	Q.ell.:	<u>316.165</u>
Fuso OVEST			
Piane (UTM - ETRF 2000)		Rettilinee Locali	
N:	5062080.840	N:	
E:	518906.739	E:	
Q.ort.:	<u>270.782</u>		
Fuso 32 Nord			

RIFERIMENTI PLANIMETRICI

Impresa Esecutrice :  
Impresa Rossi Luigi S.r.l.



# PROGETTO DEFINITIVO S.S. n° 36



## VERTICI RETE PAF

PROGETTO DEFINITIVO: Lavori di manutenzione straordinaria per il miglioramento delle condizioni di sicurezza della S.S. n° 36 del km 27+800 al Km 44+300, tratta Giussano - Civate.

VERTICE

PP\_05\_02

Data esecuzione

5 agosto 2020

ACCESSO :

Localita Briosco - Via Donizzetti

MATERIALIZZAZIONE :

Centro chiuso in ghisa

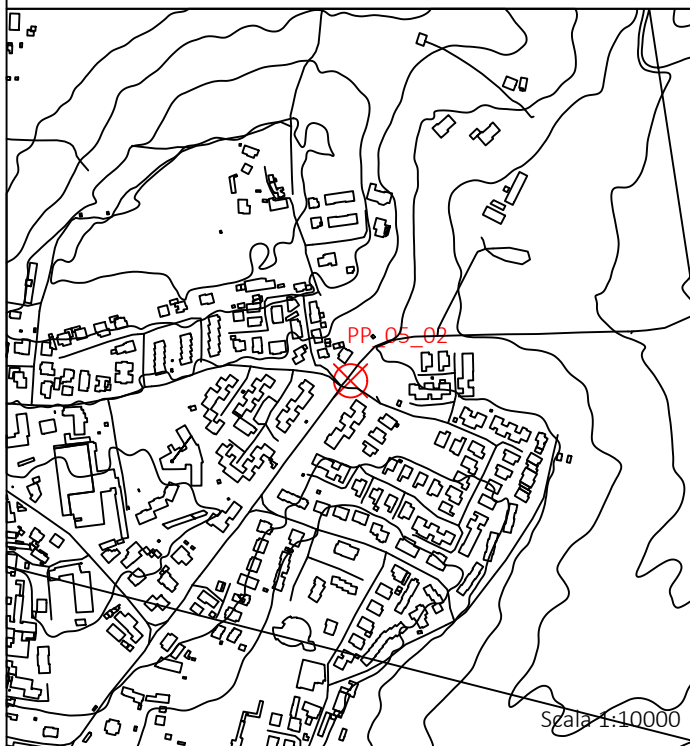
FOTOGRAFIA DI DETTAGLIO :



FOTOGRAFIA D'INSIEME :



STRALCIO CARTOGRAFIA :



COORDINATE DEL VERTICE :

Piane (Gauss-Boaga)		Geografiche (ETRF 2000)	
N:	5062101.882	$\phi$ :	45 ° 42 ' 43.31730 "
E:	1518927.501	$\lambda$ :	9 ° 14 ' 34.21720 "
Q.ort.:	270.572	Q.ell.:	315.955
Fuso OVEST			
Piane (UTM - ETRF 2000)		Rettilinee Locali	
N:	5062081.819	N:	
E:	518900.823	E:	
Q.ort.:	270.572		
Fuso 32 Nord			

RIFERIMENTI PLANIMETRICI

Impresa Esecutrice :  
Impresa Rossi Luigi S.r.l.



# PROGETTO DEFINITIVO S.S. n° 36



## VERTICI RETE PAF

PROGETTO DEFINITIVO: Lavori di manutenzione straordinaria per il miglioramento delle condizioni di sicurezza della S.S. n° 36 del km 27+800 al Km 44+300, tratta Giussano - Civate.

VERTICE

PP\_06\_01

Data esecuzione

5 agosto 2020

ACCESSO :

Localita Arosio - Via Dante

MATERIALIZZAZIONE :

Vertice segnaletica orizzontale STOP - Lettera T

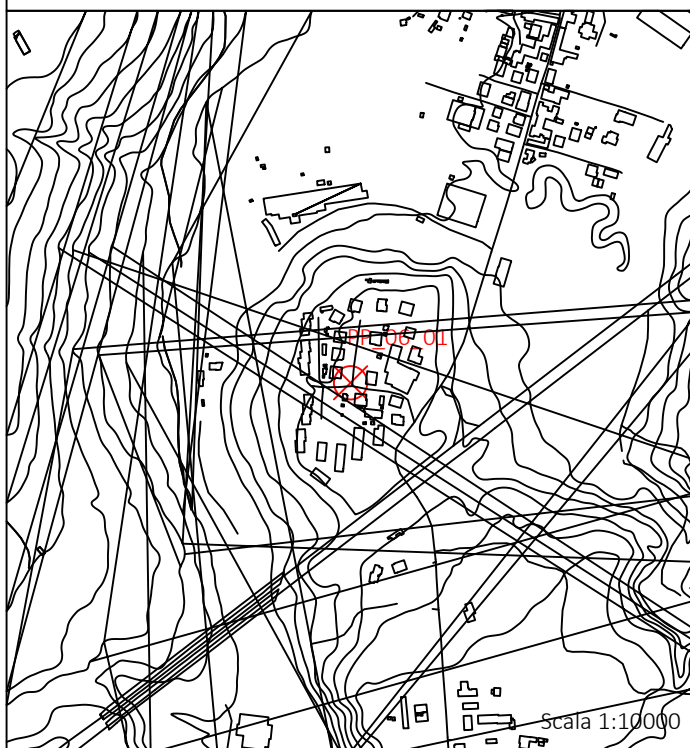
FOTOGRAFIA DI DETTAGLIO :



FOTOGRAFIA D'INSIEME :



STRALCIO CARTOGRAFIA :



COORDINATE DEL VERTICE :

Piane (Gauss-Boaga)		Geografiche (ETRF 2000)	
N:	5063103.066	$\phi$ :	45 ° 43 ' 15.81680 "
E:	1518324.917	$\lambda$ :	9 ° 14 ' 6.48320 "
Q.ort.:	<u>256.215</u>	Q.ell.:	<u>301.691</u>
Fuso OVEST			
Piane (UTM - ETRF 2000)		Rettilinee Locali	
N:	5063083.011	N:	
E:	518298.259	E:	
Q.ort.:	<u>256.215</u>		
Fuso 32 Nord			

RIFERIMENTI PLANIMETRICI

Impresa Esecutrice :  
Impresa Rossi Luigi S.r.l.



# PROGETTO DEFINITIVO S.S. n° 36



## VERTICI RETE PAF

PROGETTO DEFINITIVO: Lavori di manutenzione straordinaria per il miglioramento delle condizioni di sicurezza della S.S. n° 36 del km 27+800 al Km 44+300, tratta Giussano - Civate.

VERTICE

PP\_06\_02

Data esecuzione

5 agosto 2020

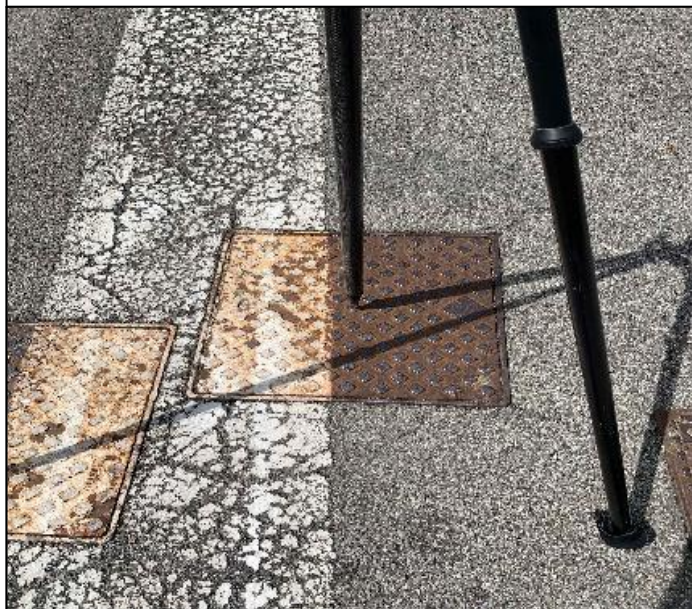
ACCESSO :

Localita Arosio - Via Dante

MATERIALIZZAZIONE :

Centro chiusino in ghisa

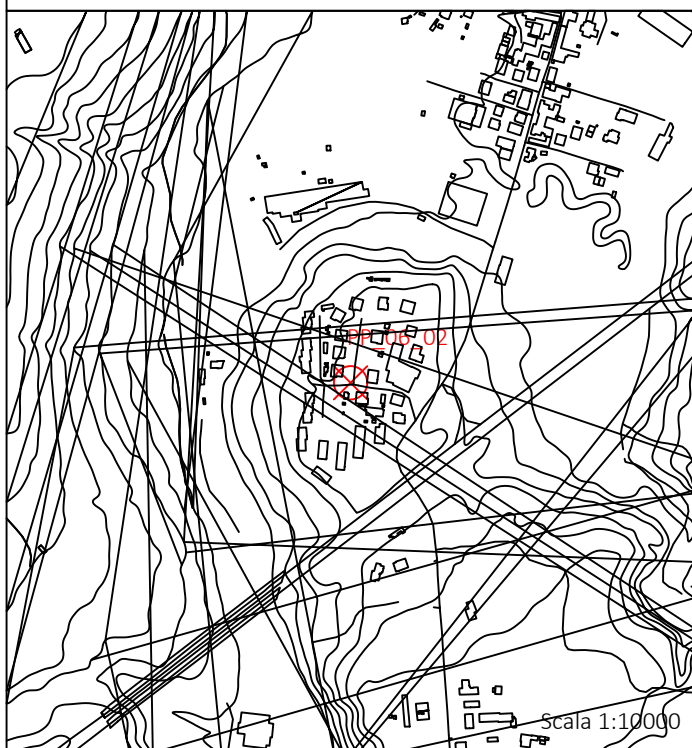
FOTOGRAFIA DI DETTAGLIO :



FOTOGRAFIA D'INSIEME :



STRALCIO CARTOGRAFIA :



COORDINATE DEL VERTICE :

Piane (Gauss-Boaga)		Geografiche (ETRF 2000)	
N:	5063100.988	φ:	45 ° 43 ' 15.74960 "
E:	1518323.349	λ:	9 ° 14 ' 6.41040 "
Q.ort.:	<u>256.221</u>	Q.ell.:	<u>301.697</u>
Fuso OVEST			
Piane (UTM - ETRF 2000)		Rettilinee Locali	
N:	5063080.933	N:	
E:	518296.691	E:	
Q.ort.:	<u>256.221</u>		
Fuso 32 Nord			

RIFERIMENTI PLANIMETRICI

Impresa Esecutrice :  
Impresa Rossi Luigi S.r.l.



# PROGETTO DEFINITIVO S.S. n° 36



## VERTICI RETE PAF

PROGETTO DEFINITIVO: Lavori di manutenzione straordinaria per il miglioramento delle condizioni di sicurezza della S.S. n° 36 del km 27+800 al Km 44+300, tratta Giussano - Civate.

VERTICE

PP\_07\_01

Data esecuzione

5 agosto 2020

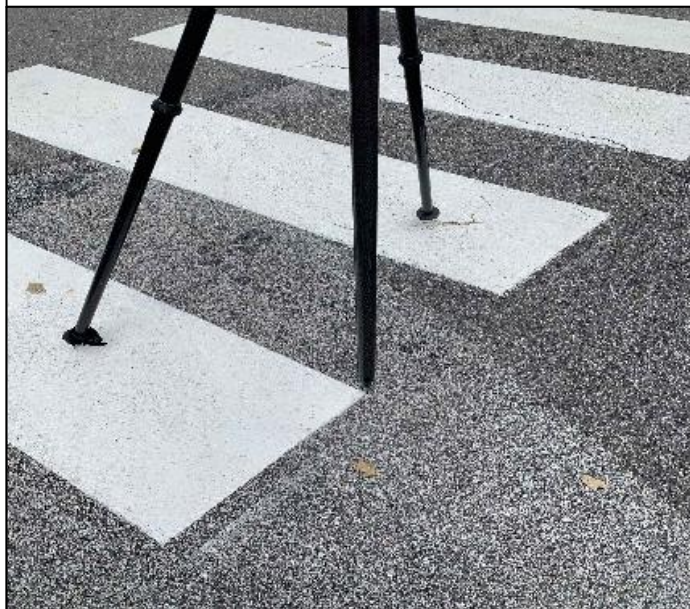
ACCESSO :

Localita Bulciago - Via Conte Taverna

MATERIALIZZAZIONE :

Vertice segnaletica orizzontale zebratura pedonale

FOTOGRAFIA DI DETTAGLIO :



FOTOGRAFIA D'INSIEME :



STRALCIO CARTOGRAFIA :



COORDINATE DEL VERTICE :

Piane (Gauss-Boaga)		Geografiche (ETRF 2000)	
N:	5066679.024	φ:	45 ° 45 ' 11.25080 "
E:	1522395.886	λ:	9 ° 17 ' 15.40020 "
Q ort.:	<u>306.411</u>	Q ell.:	<u>352.326</u>
Fuso OVEST			
Piane (UTM - ETRF 2000)		Rettilinee Locali	
N:	5066658.825	N:	
E:	522369.233	E:	
Q ort.:	<u>306.411</u>		
Fuso 32 Nord			

RIFERIMENTI PLANIMETRICI

Impresa Esecutrice :  
Impresa Rossi Luigi S.r.l.



# PROGETTO DEFINITIVO S.S. n° 36



## VERTICI RETE PAF

PROGETTO DEFINITIVO: Lavori di manutenzione straordinaria per il miglioramento delle condizioni di sicurezza della S.S. n° 36 del km 27+800 al Km 44+300, tratta Giussano - Civate.

VERTICE

PP\_07\_02

Data esecuzione

5 agosto 2020

ACCESSO :

Localita Bulciago - Via Conte Taverna

MATERIALIZZAZIONE :

Vertice segnaletica orizzontale STOP - Lettera T

FOTOGRAFIA DI DETTAGLIO :



FOTOGRAFIA D'INSIEME :



STRALCIO CARTOGRAFIA :



COORDINATE DEL VERTICE :

Piane (Gauss-Boaga)		Geografiche (ETRF 2000)	
N:	5066678.518	φ:	45 ° 45 ' 11.23410 "
E:	1522398.355	λ:	9 ° 17 ' 15.51440 "
Q.ort.:	<u>306.433</u>	Q.ell.:	<u>352.348</u>
Fuso OVEST			
Piane (UTM - ETRF 2000)		Rettilinee Locali	
N:	5066658.318	N:	
E:	522371.702	E:	
Q.ort.:	<u>306.433</u>		
Fuso 32 Nord			

RIFERIMENTI PLANIMETRICI

Impresa Esecutrice :  
Impresa Rossi Luigi S.r.l.





# PROGETTO DEFINITIVO S.S. n° 36



## VERTICI RETE PAF

PROGETTO DEFINITIVO: Lavori di manutenzione straordinaria per il miglioramento delle condizioni di sicurezza della S.S. n° 36 del km 27+800 al Km 44+300, tratta Giussano - Civate.

VERTICE

PP\_08\_01

Data esecuzione

5 agosto 2020

ACCESSO :

Localita Costa Masnaga - Via della Liberazione

MATERIALIZZAZIONE :

Vertice segnaletica orizzontale zebratura pedonale

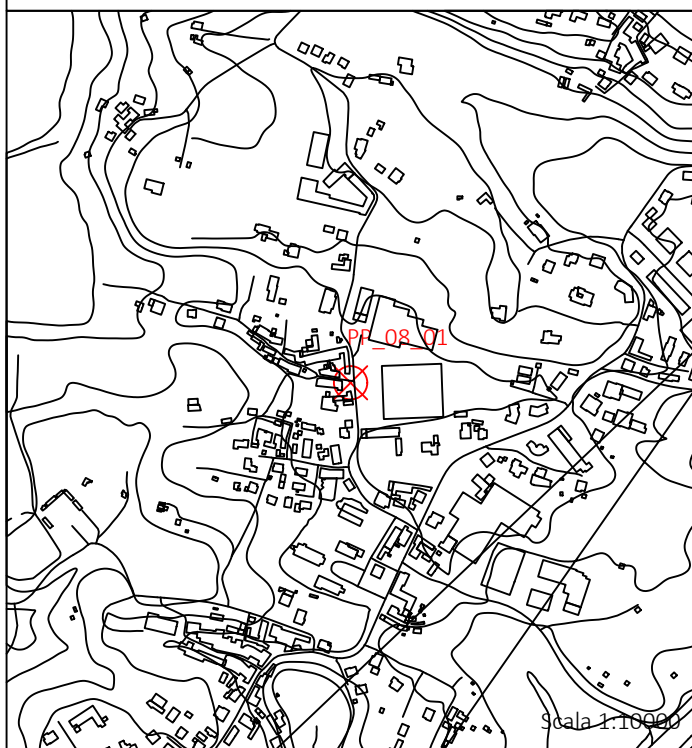
FOTOGRAFIA DI DETTAGLIO :



FOTOGRAFIA D'INSIEME :



STRALCIO CARTOGRAFIA :



COORDINATE DEL VERTICE :

Piane (Gauss-Boaga)		Geografiche (ETRF 2000)	
N:	5067477.851	φ:	45 ° 45 ' 37.30590 "
E:	1520884.107	λ:	9 ° 16 ' 5.55120 "
Q.ort.:	293.890	Q.ell.:	339.861
Fuso OVEST			
Piane (UTM - ETRF 2000)		Rettilinee Locali	
N:	5067457.686	N:	
E:	520857.489	E:	
Q.ort.:	293.890		
Fuso 32 Nord			

RIFERIMENTI PLANIMETRICI

Impresa Esecutrice :  
Impresa Rossi Luigi S.r.l.



# PROGETTO DEFINITIVO S.S. n° 36



## VERTICI RETE PAF

PROGETTO DEFINITIVO: Lavori di manutenzione straordinaria per il miglioramento delle condizioni di sicurezza della S.S. n° 36 del km 27+800 al Km 44+300, tratta Giussano - Civate.

VERTICE

PP\_08\_02

Data esecuzione

5 agosto 2020

ACCESSO :

Localita Costa Masnaga - Via della Liberazione

MATERIALIZZAZIONE :

Vertice segnaletica orizzontale zebratura pedonale

FOTOGRAFIA DI DETTAGLIO :



FOTOGRAFIA D'INSIEME :



STRALCIO CARTOGRAFIA :



COORDINATE DEL VERTICE :

Piane (Gauss-Boaga)		Geografiche (ETRF 2000)	
N:	5067476.267	φ:	45 ° 45 ' 37.25370 "
E:	1520892.273	λ:	9 ° 16 ' 5.92900 "
Q.ort.:	<u>293.926</u>	Q.ell.:	<u>339.897</u>
Fuso OVEST			
Piane (UTM - ETRF 2000)		Rettilinee Locali	
N:	5067456.102	N:	
E:	520865.655	E:	
Q.ort.:	<u>293.926</u>		
Fuso 32 Nord			

RIFERIMENTI PLANIMETRICI

Impresa Esecutrice :  
Impresa Rossi Luigi S.r.l.



# PROGETTO DEFINITIVO S.S. n° 36



## VERTICI RETE PAF

PROGETTO DEFINITIVO: Lavori di manutenzione straordinaria per il miglioramento delle condizioni di sicurezza della S.S. n° 36 del km 27+800 al Km 44+300, tratta Giussano - Civate.

VERTICE

PP\_09\_01

Data esecuzione

5 agosto 2020

ACCESSO :

Localita Costa Masnaga - Via San Luigi

MATERIALIZZAZIONE :

Vertice segnaletica orizzontale STOP - Lettera T

FOTOGRAFIA DI DETTAGLIO :



FOTOGRAFIA D'INSIEME :



STRALCIO CARTOGRAFIA :



COORDINATE DEL VERTICE :

Piane (Gauss-Boaga)		Geografiche (ETRF 2000)	
N:	5068438.487	φ:	45 ° 46 ' 8.42540 "
E:	1520947.260	λ:	9 ° 16 ' 8.62520 "
Q.ort.:	<u>287.879</u>	Q.ell.:	<u>333.951</u>
Fuso OVEST			
Piane (UTM - ETRF 2000)		Rettilinee Locali	
N:	5068418.311	N:	
E:	520920.661	E:	
Q.ort.:	<u>287.879</u>		
Fuso 32 Nord			

RIFERIMENTI PLANIMETRICI

Impresa Esecutrice :  
Impresa Rossi Luigi S.r.l.



# PROGETTO DEFINITIVO S.S. n° 36



## VERTICI RETE PAF

PROGETTO DEFINITIVO: Lavori di manutenzione straordinaria per il miglioramento delle condizioni di sicurezza della S.S. n° 36 del km 27+800 al Km 44+300, tratta Giussano - Civate.

VERTICE

PP\_09\_02

Data esecuzione

5 agosto 2020

ACCESSO :

Localita Costa Masnaga - Via San Luigi

MATERIALIZZAZIONE :

Vertice segnaletica orizzontale di arresto STOP

FOTOGRAFIA DI DETTAGLIO :



FOTOGRAFIA D'INSIEME :



STRALCIO CARTOGRAFIA :



COORDINATE DEL VERTICE :

Piane (Gauss-Boaga)	Geografiche (ETRF 2000)
N: 5068438.200	φ: 45 ° 46 ' 8.41580 "
E: 1520950.155	λ: 9 ° 16 ' 8.75920 "
Q.ort.: 288.096	Q.ell.: 334.168
Fuso OVEST	
Piane (UTM - ETRF 2000)	Rettilinee Locali
N: 5068418.024	N:
E: 520923.556	E:
Q.ort.: 288.096	
Fuso 32 Nord	

RIFERIMENTI PLANIMETRICI

Impresa Esecutrice :  
Impresa Rossi Luigi S.r.l.



# PROGETTO DEFINITIVO S.S. n° 36



## VERTICI RETE PAF

PROGETTO DEFINITIVO: Lavori di manutenzione straordinaria per il miglioramento delle condizioni di sicurezza della S.S. n° 36 del km 27+800 al Km 44+300, tratta Giussano - Civate.

VERTICE

PP\_10\_01

Data esecuzione

5 agosto 2020

ACCESSO :

Localita Garbagnate Monastero - Via Italia

MATERIALIZZAZIONE :

Vertice segnaletica orizzontale zebratura pedonale

FOTOGRAFIA DI DETTAGLIO :



FOTOGRAFIA D'INSIEME :



STRALCIO CARTOGRAFIA :



COORDINATE DEL VERTICE :

Piane (Gauss-Boaga)		Geografiche (ETRF 2000)	
N:	5068186.731	φ:	45 ° 46 ' 0.01360 "
E:	1523146.821	λ:	9 ° 17 ' 50.41850 "
Q ort.:	296.924	Q ell.:	343.003
Fuso OVEST			
Piane (UTM - ETRF 2000)		Rettilinee Locali	
N:	5068166.494	N:	
E:	523120.188	E:	
Q ort.:	296.924		
Fuso 32 Nord			

RIFERIMENTI PLANIMETRICI

Impresa Esecutrice :  
Impresa Rossi Luigi S.r.l.



# PROGETTO DEFINITIVO S.S. n° 36



## VERTICI RETE PAF

PROGETTO DEFINITIVO: Lavori di manutenzione straordinaria per il miglioramento delle condizioni di sicurezza della S.S. n° 36 del km 27+800 al Km 44+300, tratta Giussano - Civate.

VERTICE

PP\_10\_02

Data esecuzione

5 agosto 2020

ACCESSO :

Localita Garbagnate Monastero - Via Italia

MATERIALIZZAZIONE :

Vertice segnaletica orizzontale zebratura pedonale

FOTOGRAFIA DI DETTAGLIO :



FOTOGRAFIA D'INSIEME :



STRALCIO CARTOGRAFIA :



COORDINATE DEL VERTICE :

Piane (Gauss-Boaga)		Geografiche (ETRF 2000)	
N:	5068183.761	φ:	45 ° 45 ' 59.91740 "
E:	1523146.547	λ:	9 ° 17 ' 50.40530 "
Q ort.:	<u>296.911</u>	Q ell.:	<u>342.990</u>
Fuso OVEST			
Piane (UTM - ETRF 2000)		Rettilinee Locali	
N:	5068163.525	N:	
E:	523119.914	E:	
Q ort.:	<u>296.911</u>		
Fuso 32 Nord			

RIFERIMENTI PLANIMETRICI

Impresa Esecutrice :  
Impresa Rossi Luigi S.r.l.



# PROGETTO DEFINITIVO S.S. n° 36



## VERTICI RETE PAF

PROGETTO DEFINITIVO: Lavori di manutenzione straordinaria per il miglioramento delle condizioni di sicurezza della S.S. n° 36 del km 27+800 al Km 44+300, tratta Giussano - Civate.

VERTICE

PP\_11\_01

Data esecuzione

5 agosto 2020

ACCESSO :

Localita Rogeno - Via Alcide de Gasperi

MATERIALIZZAZIONE :

Vertice segnaletica orizzontale di margine carreggiata

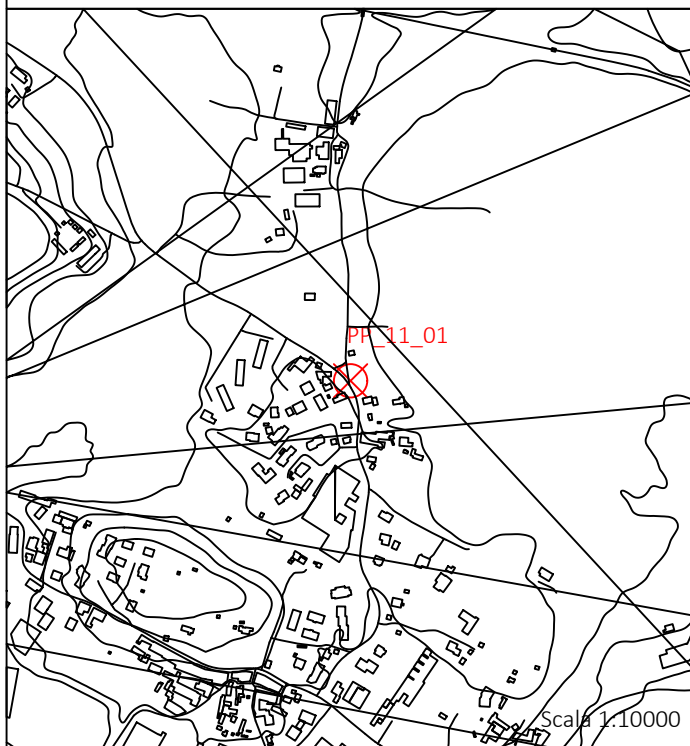
FOTOGRAFIA DI DETTAGLIO :



FOTOGRAFIA D'INSIEME :



STRALCIO CARTOGRAFIA :



COORDINATE DEL VERTICE :

Piane (Gauss-Boaga)		Geografiche (ETRF 2000)	
N:	5069672.685	φ:	45 ° 46 ' 48.29560 "
E:	1522012.062	λ:	9 ° 16 ' 58.12750 "
Q ort.:	<u>267.814</u>	Q ell.:	<u>314.034</u>
Fuso OVEST			
Piane (UTM - ETRF 2000)		Rettilinee Locali	
N:	5069652.466	N:	
E:	521985.474	E:	
Q ort.:	<u>267.814</u>		
Fuso 32 Nord			

RIFERIMENTI PLANIMETRICI

Impresa Esecutrice :  
Impresa Rossi Luigi S.r.l.



# PROGETTO DEFINITIVO S.S. n° 36



## VERTICI RETE PAF

PROGETTO DEFINITIVO: Lavori di manutenzione straordinaria per il miglioramento delle condizioni di sicurezza della S.S. n° 36 del km 27+800 al Km 44+300, tratta Giussano - Civate.

VERTICE

PP\_11\_02

Data esecuzione

5 agosto 2020

ACCESSO :

Localita Rogeno - Via Alcide de Gasperi

MATERIALIZZAZIONE :

Vertice segnaletica orizzontale STOP - Lettera T

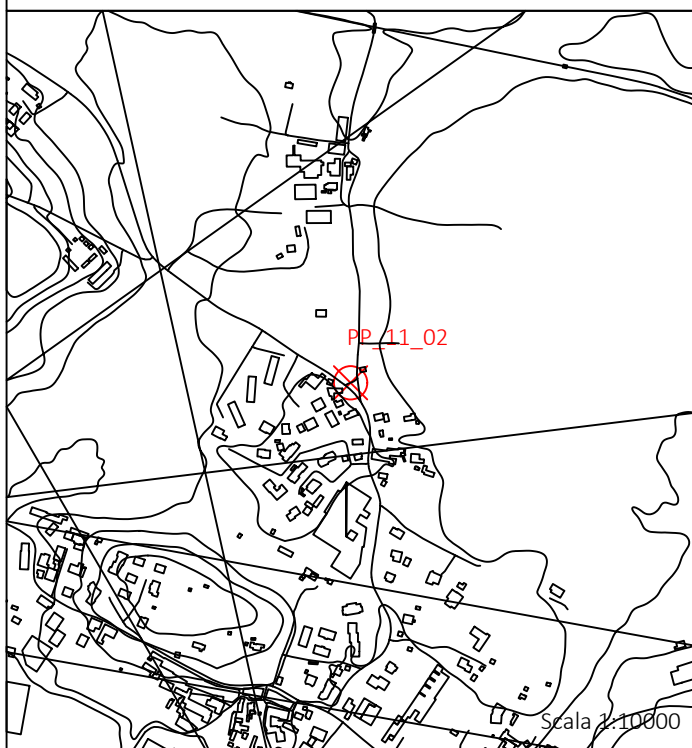
FOTOGRAFIA DI DETTAGLIO :



FOTOGRAFIA D'INSIEME :



STRALCIO CARTOGRAFIA :



COORDINATE DEL VERTICE :

Piane (Gauss-Boaga)		Geografiche (ETRF 2000)	
N:	5069690.905	$\phi$ :	45° 46' 48.88760"
E:	1521997.944	$\lambda$ :	9° 16' 57.47670"
Q.ort.:	<u>268.019</u>	Q.ell.:	<u>314.241</u>
Fuso OVEST			
Piane (UTM - ETRF 2000)		Rettilinee Locali	
N:	5069670.686	N:	
E:	521971.356	E:	
Q.ort.:	<u>268.019</u>		
Fuso 32 Nord			

RIFERIMENTI PLANIMETRICI

Impresa Esecutrice :  
Impresa Rossi Luigi S.r.l.





# PROGETTO DEFINITIVO S.S. n° 36



## VERTICI RETE PAF

PROGETTO DEFINITIVO: Lavori di manutenzione straordinaria per il miglioramento delle condizioni di sicurezza della S.S. n° 36 del km 27+800 al Km 44+300, tratta Giussano - Civate.

VERTICE

PP\_12\_01

Data esecuzione

5 agosto 2020

ACCESSO :

Localita Garbagnate Monastero - Via Stazione

MATERIALIZZAZIONE :

Vertice segnaletica orizzontale di precedenza

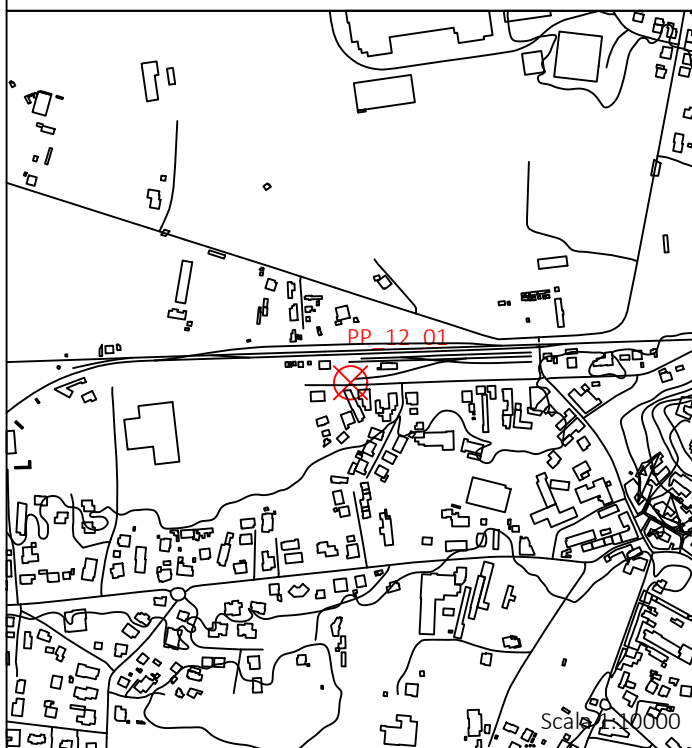
FOTOGRAFIA DI DETTAGLIO :



FOTOGRAFIA D'INSIEME :



STRALCIO CARTOGRAFIA :



COORDINATE DEL VERTICE :

Piane (Gauss-Boaga)		Geografiche (ETRF 2000)	
N:	5069739.840	φ:	45 ° 46 ' 50.29200 "
E:	1523514.876	λ:	9 ° 18 ' 7.73140 "
Q ort.:	263.818	Q ell.:	310.068
Fuso OVEST			
Piane (UTM - ETRF 2000)		Rettilinee Locali	
N:	5069719.577	N:	
E:	523488.269	E:	
Q ort.:	263.818		
Fuso 32 Nord			

RIFERIMENTI PLANIMETRICI

Impresa Esecutrice :  
Impresa Rossi Luigi S.r.l.



# PROGETTO DEFINITIVO S.S. n° 36



## VERTICI RETE PAF

PROGETTO DEFINITIVO: Lavori di manutenzione straordinaria per il miglioramento delle condizioni di sicurezza della S.S. n° 36 del km 27+800 al Km 44+300, tratta Giussano - Civate.

VERTICE

PP\_12\_02

Data esecuzione

5 agosto 2020

ACCESSO :

Localita Garbagnate Monastero - Via Stazione

MATERIALIZZAZIONE :

Vertice segnaletica orizzontale di precedenza

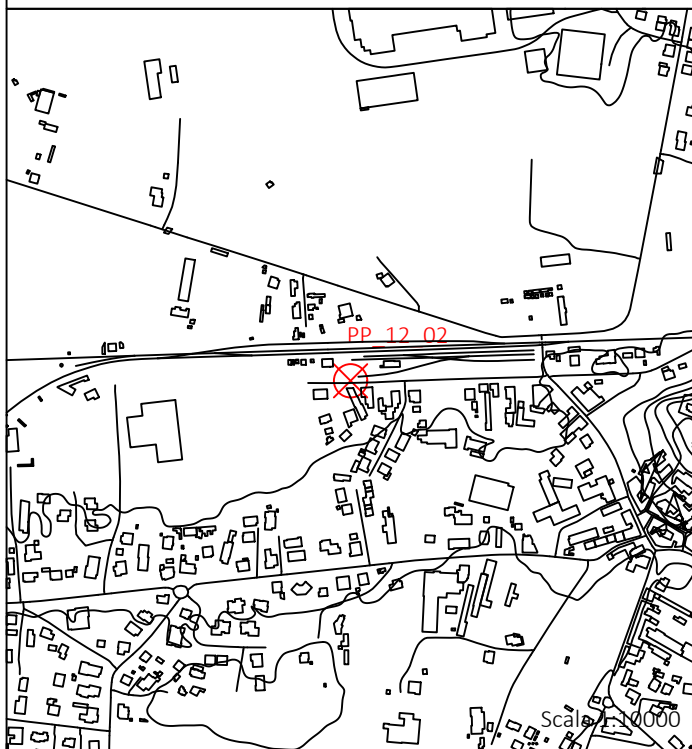
FOTOGRAFIA DI DETTAGLIO :



FOTOGRAFIA D'INSIEME :



STRALCIO CARTOGRAFIA :



COORDINATE DEL VERTICE :

Piane (Gauss-Boaga)	Geografiche (ETRF 2000)
N: 5069739.688	$\phi$ : 45 ° 46 ' 50.28750 "
E: 1523511.389	$\lambda$ : 9 ° 18 ' 7.56990 "
Q ort.: 263.826	Q ell.: 310.076
Fuso OVEST	

Piane (UTM - ETRF 2000)	Rettilinee Locali
N: 5069719.425	N:
E: 523484.782	E:
Q ort.: 263.826	
Fuso 32 Nord	

RIFERIMENTI PLANIMETRICI

Impresa Esecutrice :  
Impresa Rossi Luigi S.r.l.



# PROGETTO DEFINITIVO S.S. n° 36



## VERTICI RETE PAF

PROGETTO DEFINITIVO: Lavori di manutenzione straordinaria per il miglioramento delle condizioni di sicurezza della S.S. n° 36 del km 27+800 al Km 44+300, tratta Giussano - Civate.

VERTICE

PP\_13\_01

Data esecuzione

5 agosto 2020

ACCESSO :

Localita Bosisio Parini - Via Cerce

MATERIALIZZAZIONE :

Centro chiusino in ghisa

FOTOGRAFIA DI DETTAGLIO :



FOTOGRAFIA D'INSIEME :



STRALCIO CARTOGRAFIA :



COORDINATE DEL VERTICE :

Piane (Gauss-Boaga)		Geografiche (ETRF 2000)	
N:	5072035.131	φ:	45 ° 48 ' 4.72640 "
E:	1522997.220	λ:	9 ° 17 ' 44.15480 "
Q.ort.:	<u>272.276</u>	Q.ell.:	<u>318.768</u>
Fuso OVEST			
Piane (UTM - ETRF 2000)		Rettilinee Locali	
N:	5072014.859	N:	
E:	522970.665	E:	
Q.ort.:	<u>272.276</u>		
Fuso 32 Nord			

RIFERIMENTI PLANIMETRICI

Impresa Esecutrice :  
Impresa Rossi Luigi S.r.l.



# PROGETTO DEFINITIVO S.S. n° 36



## VERTICI RETE PAF

PROGETTO DEFINITIVO: Lavori di manutenzione straordinaria per il miglioramento delle condizioni di sicurezza della S.S. n° 36 del km 27+800 al Km 44+300, tratta Giussano - Civate.

VERTICE

PP\_13\_02

Data esecuzione

5 agosto 2020

ACCESSO :

Localita Bosisio Parini - Via Cerce

MATERIALIZZAZIONE :

Centro chiuso in ghisa

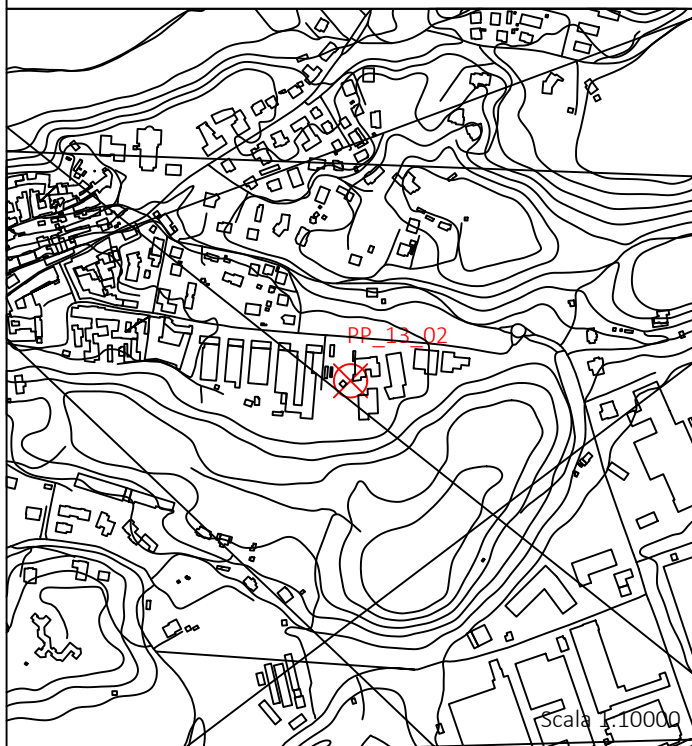
FOTOGRAFIA DI DETTAGLIO :



FOTOGRAFIA D'INSIEME :



STRALCIO CARTOGRAFIA :



COORDINATE DEL VERTICE :

Piane (Gauss-Boaga)		Geografiche (ETRF 2000)	
N:	5072034.792	φ:	45 ° 48 ' 4.71500 "
E:	1523000.744	λ:	9 ° 17 ' 44.31800 "
Q.ort.:	272.271	Q.ell.:	318.763
Fuso OVEST			
Piane (UTM - ETRF 2000)		Rettilinee Locali	
N:	5072014.520	N:	
E:	522974.189	E:	
Q.ort.:	272.271		
Fuso 32 Nord			

RIFERIMENTI PLANIMETRICI

Impresa Esecutrice :  
Impresa Rossi Luigi S.r.l.



# PROGETTO DEFINITIVO S.S. n° 36



## VERTICI RETE PAF

PROGETTO DEFINITIVO: Lavori di manutenzione straordinaria per il miglioramento delle condizioni di sicurezza della S.S. n° 36 del km 27+800 al Km 44+300, tratta Giussano - Civate.

VERTICE

PP\_14\_01

Data esecuzione

5 agosto 2020

ACCESSO :

Localita Suello - S.S. 639

MATERIALIZZAZIONE :

Vertice segnaletica orizzontale di margine carreggiata

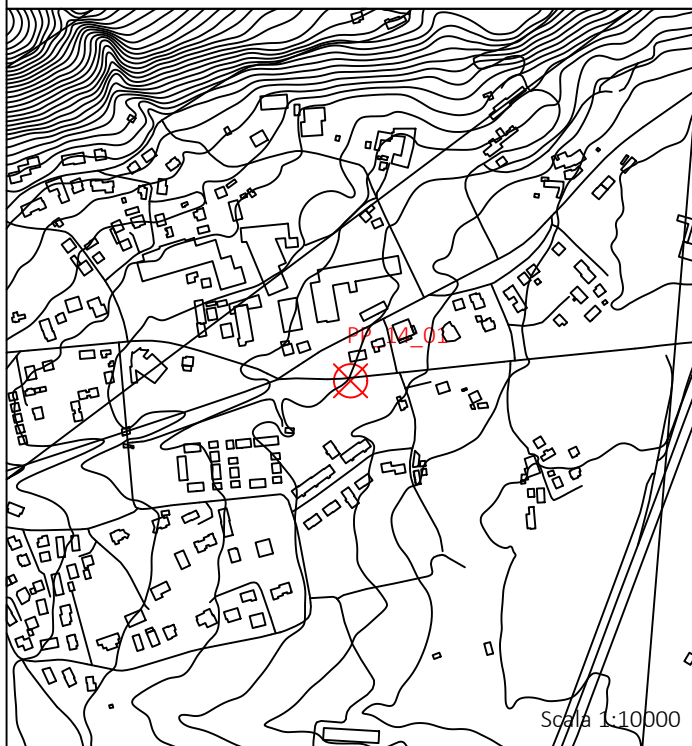
FOTOGRAFIA DI DETTAGLIO :



FOTOGRAFIA D'INSIEME :



STRALCIO CARTOGRAFIA :



COORDINATE DEL VERTICE :

Piane (Gauss-Boaga)		Geografiche (ETRF 2000)	
N:	5074054.777	φ:	45 ° 49 ' 9.95870 "
E:	1524653.475	λ:	9 ° 19 ' 1.25440 "
Q ort.:	244.490	Q ell.:	291.263
Fuso OVEST			
Piane (UTM - ETRF 2000)		Rettilinee Locali	
N:	5074034.435	N:	
E:	524626.936	E:	
Q ort.:	244.490		
Fuso 32 Nord			

RIFERIMENTI PLANIMETRICI

Impresa Esecutrice :  
Impresa Rossi Luigi S.r.l.



# PROGETTO DEFINITIVO S.S. n° 36



## VERTICI RETE PAF

PROGETTO DEFINITIVO: Lavori di manutenzione straordinaria per il miglioramento delle condizioni di sicurezza della S.S. n° 36 del km 27+800 al Km 44+300, tratta Giussano - Civate.

VERTICE

PP\_14\_02

Data esecuzione

5 agosto 2020

ACCESSO :

Localita Suello - S.S. 639

MATERIALIZZAZIONE :

Vertice segnaletica orizzontale di margine carreggiata

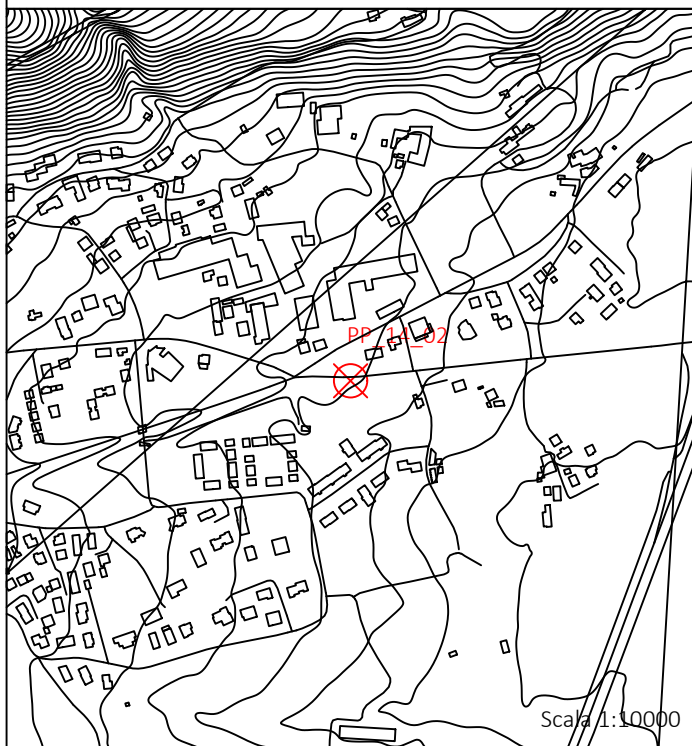
FOTOGRAFIA DI DETTAGLIO :



FOTOGRAFIA D'INSIEME :



STRALCIO CARTOGRAFIA :



COORDINATE DEL VERTICE :

Piane (Gauss-Boaga)		Geografiche (ETRF 2000)	
N:	5074052.341	φ:	45 ° 49 ' 9.88240 "
E:	1524633.159	λ:	9 ° 19 ' 0.31250 "
Q ort.:	<u>245.591</u>	Q ell.:	<u>292.364</u>
Fuso OVEST			
Piane (UTM - ETRF 2000)		Rettilinee Locali	
N:	5074032.000	N:	
E:	524606.621	E:	
Q ort.:	<u>245.591</u>		
Fuso 32 Nord			

RIFERIMENTI PLANIMETRICI

Impresa Esecutrice :  
Impresa Rossi Luigi S.r.l.



# PROGETTO DEFINITIVO S.S. n° 36



## VERTICI RETE PAF

PROGETTO DEFINITIVO: Lavori di manutenzione straordinaria per il miglioramento delle condizioni di sicurezza della S.S. n° 36 del km 27+800 al Km 44+300, tratta Giussano - Civate.

VERTICE

PP\_15\_01

Data esecuzione

5 agosto 2020

ACCESSO :

Localita Civate - Via Isella

MATERIALIZZAZIONE :

Centro chiusino in ghisa

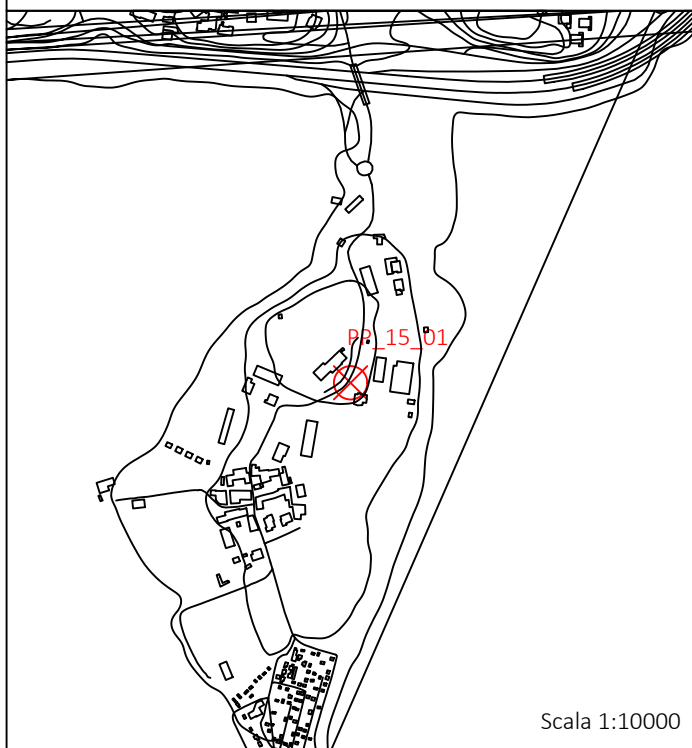
FOTOGRAFIA DI DETTAGLIO :



FOTOGRAFIA D'INSIEME :



STRALCIO CARTOGRAFIA :



Scala 1:10000

COORDINATE DEL VERTICE :

Piane (Gauss-Boaga)	Geografiche (ETRF 2000)
N: 5074234.115	$\phi$ : 45° 49' 15.49100"
E: 1526722.059	$\lambda$ : 9° 20' 37.14880"
Q.ort.: 235.373	Q.ell.: 282.180
Fuso OVEST	

Piane (UTM - ETRF 2000)	Rettilinee Locali
N: 5074213.729	N:
E: 526695.491	E:
Q.ort.: 235.373	
Fuso 32 Nord	

RIFERIMENTI PLANIMETRICI

Impresa Esecutrice :  
Impresa Rossi Luigi S.r.l.



# PROGETTO DEFINITIVO S.S. n° 36



VERTICI RETE PAF

PROGETTO DEFINITIVO: Lavori di manutenzione straordinaria per il miglioramento delle condizioni di sicurezza della S.S. n° 36 del km 27+800 al Km 44+300, tratta Giussano - Civate.

VERTICE

PP\_15\_02

Data esecuzione

5 agosto 2020

ACCESSO :

Localita Civate - Via Isella

MATERIALIZZAZIONE :

Centro chiusino in ghisa

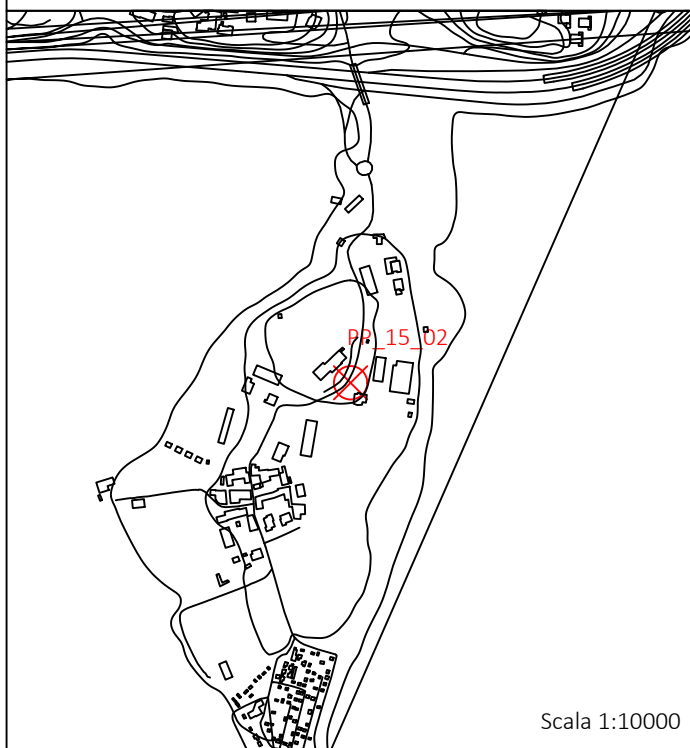
FOTOGRAFIA DI DETTAGLIO :



FOTOGRAFIA D'INSIEME :



STRALCIO CARTOGRAFIA :



Scala 1:10000

COORDINATE DEL VERTICE :

Piane (Gauss-Boaga)	Geografiche (ETRF 2000)
N: 5074233.730	φ: 45° 49' 15.47850"
E: 1526722.434	λ: 9° 20' 37.16610"
Q.ort.: 235.371	Q.ell.: 282.178
Fuso OVEST	

Piane (UTM - ETRF 2000)	Rettilinee Locali
N: 5074213.345	N:
E: 526695.865	E:
Q.ort.: 235.371	
Fuso 32 Nord	

RIFERIMENTI PLANIMETRICI

Impresa Esecutrice :  
Impresa Rossi Luigi S.r.l.





# PROGETTO DEFINITIVO S.S. n° 36



## VERTICI RETE PAF

PROGETTO DEFINITIVO: Lavori di manutenzione straordinaria per il miglioramento delle condizioni di sicurezza della S.S. n° 36 del km 27+800 al Km 44+300, tratta Giussano - Civate.

VERTICE

PP\_16\_01

Data esecuzione

5 agosto 2020

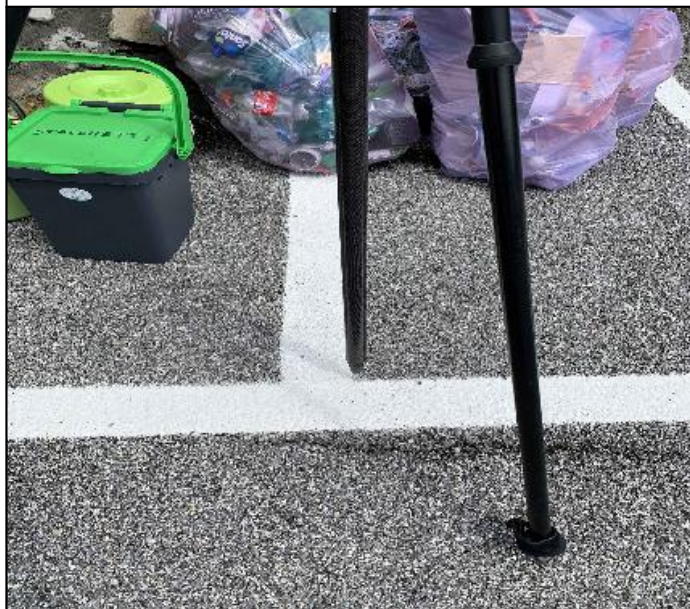
ACCESSO :

Localita Civate - Via Cerscera

MATERIALIZZAZIONE :

Vertice segnaletica orizzontale posteggio

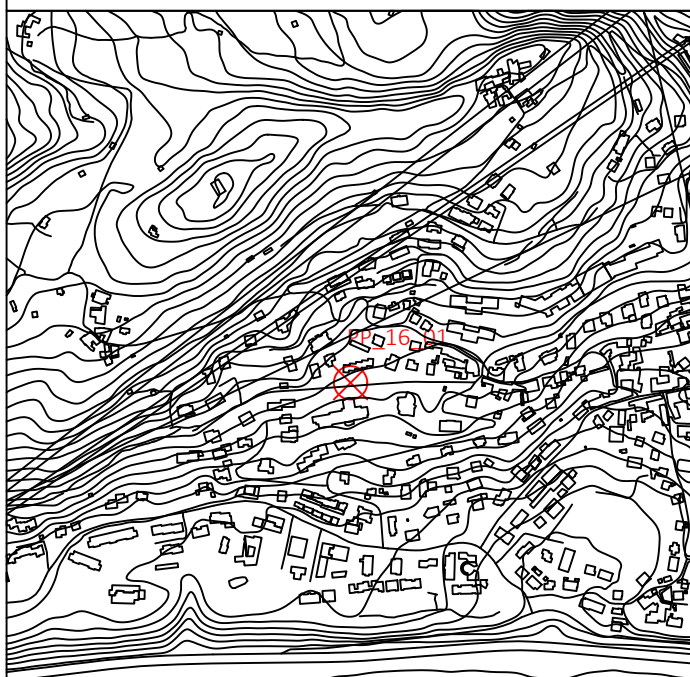
FOTOGRAFIA DI DETTAGLIO :



FOTOGRAFIA D'INSIEME :



STRALCIO CARTOGRAFIA :



Scala 1:10000

COORDINATE DEL VERTICE :

Piane (Gauss-Boaga)	Geografiche (ETRF 2000)
N: 5074973.733	φ: 45° 49' 39.53330"
E: 1526160.671	λ: 9° 20' 11.27830"
Q ort.: 292.756	Q ell.: 339.644
Fuso OVEST	

Piane (UTM - ETRF 2000)	Rettilinee Locali
N: 5074953.347	N:
E: 526134.126	E:
Q ort.: 292.756	
Fuso 32 Nord	

RIFERIMENTI PLANIMETRICI

Impresa Esecutrice :  
Impresa Rossi Luigi S.r.l.



# PROGETTO DEFINITIVO S.S. n° 36



## VERTICI RETE PAF

PROGETTO DEFINITIVO: Lavori di manutenzione straordinaria per il miglioramento delle condizioni di sicurezza della S.S. n° 36 del km 27+800 al Km 44+300, tratta Giussano - Civate.

VERTICE

PP\_16\_02

Data esecuzione

5 agosto 2020

ACCESSO :

Localita Civate - Via Cerscera

MATERIALIZZAZIONE :

Vertice segnaletica orizzontale posteggio

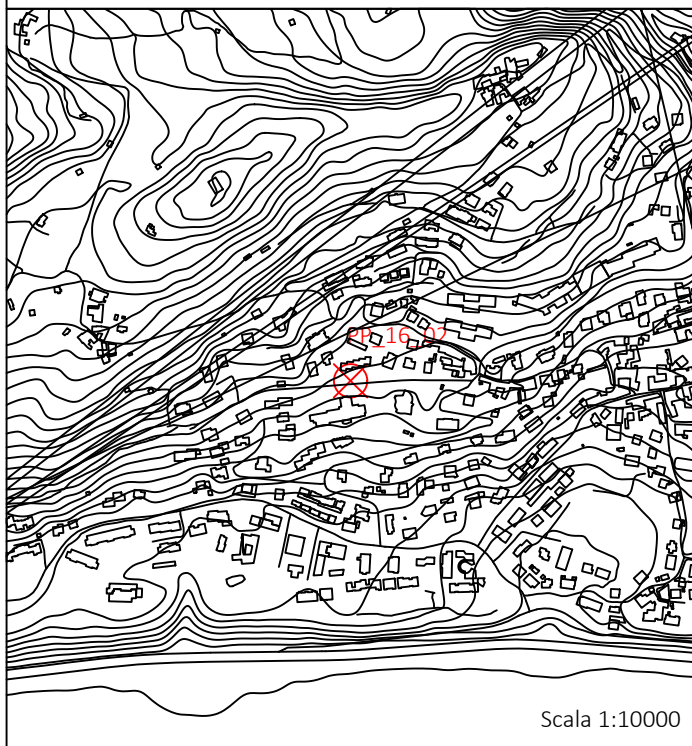
FOTOGRAFIA DI DETTAGLIO :



FOTOGRAFIA D'INSIEME :



STRALCIO CARTOGRAFIA :



Scala 1:10000

COORDINATE DEL VERTICE :

Piane (Gauss-Boaga)	Geografiche (ETRF 2000)
N: 5074974.071	φ: 45° 49' 39.54380"
E: 1526163.986	λ: 9° 20' 11.43200"
Q ort.: 292.603	Q ell.: 339.491
Fuso OVEST	

Piane (UTM - ETRF 2000)	Rettilinee Locali
N: 5074953.685	N:
E: 526137.441	E:
Q ort.: 292.603	
Fuso 32 Nord	

RIFERIMENTI PLANIMETRICI

Impresa Esecutrice :  
Impresa Rossi Luigi S.r.l.



# PROGETTO DEFINITIVO S.S. n° 36



## VERTICI RETE PAF

PROGETTO DEFINITIVO: Lavori di manutenzione straordinaria per il miglioramento delle condizioni di sicurezza della S.S. n° 36 del km 27+800 al Km 44+300, tratta Giussano - Civate.

VERTICE

PP\_17\_01

Data esecuzione

5 agosto 2020

ACCESSO :

Localita Annone di Brianza - Via 25 Aprile

MATERIALIZZAZIONE :

Vertice segnaletica orizzontale STOP - Lettera T

FOTOGRAFIA DI DETTAGLIO :



FOTOGRAFIA D'INSIEME :



STRALCIO CARTOGRAFIA :



COORDINATE DEL VERTICE :

Piane (Gauss-Boaga)		Geografiche (ETRF 2000)	
N:	5072646.418	φ:	45 ° 48 ' 24.17960 "
E:	1525759.584	λ:	9 ° 19 ' 52.24000 "
Q ort.:	<u>263.336</u>	Q ell.:	<u>309.937</u>
Fuso OVEST			
Piane (UTM - ETRF 2000)		Rettilinee Locali	
N:	5072626.064	N:	
E:	525733.002	E:	
Q ort.:	<u>263.336</u>		
Fuso 32 Nord			

RIFERIMENTI PLANIMETRICI

Impresa Esecutrice :  
Impresa Rossi Luigi S.r.l.



# PROGETTO DEFINITIVO S.S. n° 36



## VERTICI RETE PAF

PROGETTO DEFINITIVO: Lavori di manutenzione straordinaria per il miglioramento delle condizioni di sicurezza della S.S. n° 36 del km 27+800 al Km 44+300, tratta Giussano - Civate.

VERTICE

PP\_17\_02

Data esecuzione

5 agosto 2020

ACCESSO :

Localita Annone di Brianza - Via 25 Aprile

MATERIALIZZAZIONE :

Vertice segnaletica orizzontale posteggio riservato

FOTOGRAFIA DI DETTAGLIO :



FOTOGRAFIA D'INSIEME :



STRALCIO CARTOGRAFIA :



COORDINATE DEL VERTICE :

Piane (Gauss-Boaga)		Geografiche (ETRF 2000)	
N:	5072644.785	$\phi$ :	45 ° 48 ' 24.12700 "
E:	1525757.115	$\lambda$ :	9 ° 19 ' 52.12530 "
Q ort.:	<u>263.423</u>	Q ell.:	<u>310.024</u>
Fuso OVEST			
Piane (UTM - ETRF 2000)		Rettilinee Locali	
N:	5072624.430	N:	
E:	525730.533	E:	
Q ort.:	<u>263.423</u>		
Fuso 32 Nord			

RIFERIMENTI PLANIMETRICI

Impresa Esecutrice :  
Impresa Rossi Luigi S.r.l.



# PROGETTO DEFINITIVO S.S. n° 36



## VERTICI RETE PAF

PROGETTO DEFINITIVO: Lavori di manutenzione straordinaria per il miglioramento delle condizioni di sicurezza della S.S. n° 36 del km 27+800 al Km 44+300, tratta Giussano - Civate.

VERTICE

PP\_18\_01

Data esecuzione

5 agosto 2020

ACCESSO :

Localita Inverigo - Via Verdi

MATERIALIZZAZIONE :

Vertice segnaletica orizzontale zebratura pedonale

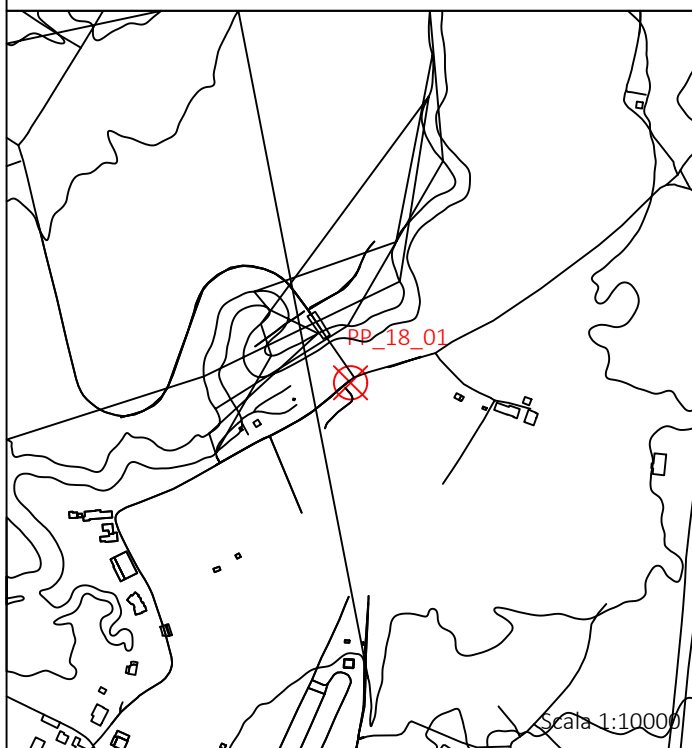
FOTOGRAFIA DI DETTAGLIO :



FOTOGRAFIA D'INSIEME :



STRALCIO CARTOGRAFIA :



COORDINATE DEL VERTICE :

Piane (Gauss-Boaga)		Geografiche (ETRF 2000)	
N:	5064713.192	$\phi$ :	45 ° 44 ' 7.92340 "
E:	1518990.324	$\lambda$ :	9 ° 14 ' 37.49250 "
Q.ort.:	<u>239.276</u>	Q.ell.:	<u>284.932</u>
Fuso OVEST			
Piane (UTM - ETRF 2000)		Rettilinee Locali	
N:	5064693.107	N:	
E:	518963.682	E:	
Q.ort.:	<u>239.276</u>		
Fuso 32 Nord			

RIFERIMENTI PLANIMETRICI

Impresa Esecutrice :  
Impresa Rossi Luigi S.r.l.



Scala 1:1000

# PROGETTO DEFINITIVO S.S. n° 36



## VERTICI RETE PAF

PROGETTO DEFINITIVO: Lavori di manutenzione straordinaria per il miglioramento delle condizioni di sicurezza della S.S. n° 36 del km 27+800 al Km 44+300, tratta Giussano - Civate.

VERTICE

PP\_18\_02

Data esecuzione

5 agosto 2020

ACCESSO :

Localita Inverigo - Via Verdi

MATERIALIZZAZIONE :

Vertice segnaletica orizzontale zebratura pedonale

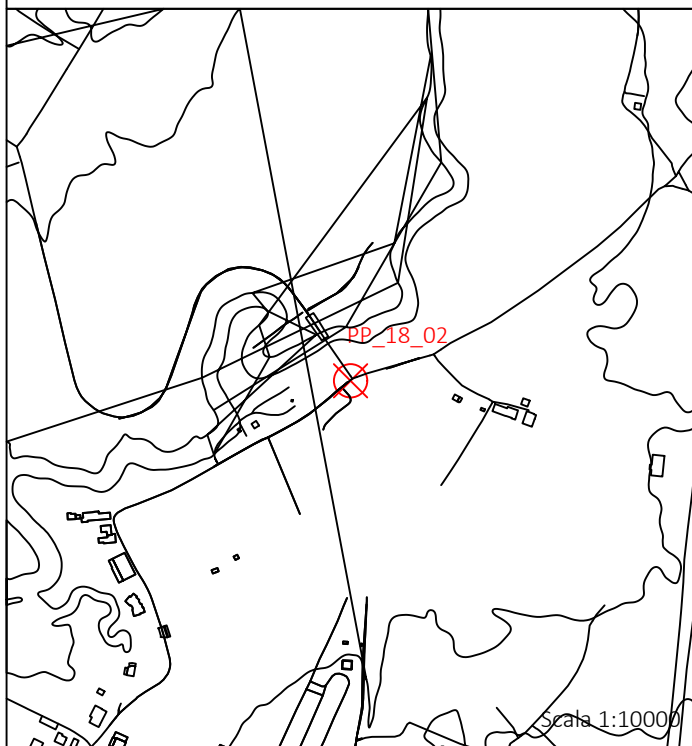
FOTOGRAFIA DI DETTAGLIO :



FOTOGRAFIA D'INSIEME :



STRALCIO CARTOGRAFIA :



COORDINATE DEL VERTICE :

Piane (Gauss-Boaga)		Geografiche (ETRF 2000)	
N:	5064717.362	$\phi$ :	45 ° 44 ' 8.05830 "
E:	1518992.511	$\lambda$ :	9 ° 14 ' 37.59430 "
Q ort.:	<u>239.204</u>	Q ell.:	<u>284.860</u>
Fuso OVEST			
Piane (UTM - ETRF 2000)		Rettilinee Locali	
N:	5064697.277	N:	
E:	518965.870	E:	
Q ort.:	<u>239.204</u>		
Fuso 32 Nord			

RIFERIMENTI PLANIMETRICI

Impresa Esecutrice :  
Impresa Rossi Luigi S.r.l.



# PROGETTO DEFINITIVO S.S. n° 36



## VERTICI RETE PAF

PROGETTO DEFINITIVO: Lavori di manutenzione straordinaria per il miglioramento delle condizioni di sicurezza della S.S. n° 36 del km 27+800 al Km 44+300, tratta Giussano - Civate.

VERTICE

PP\_19\_01

Data esecuzione

5 agosto 2020

ACCESSO :

Localita Veduggio con Colzano - Via Manzoni

MATERIALIZZAZIONE :

Vertice segnaletica orizzontale di margine carreggiata

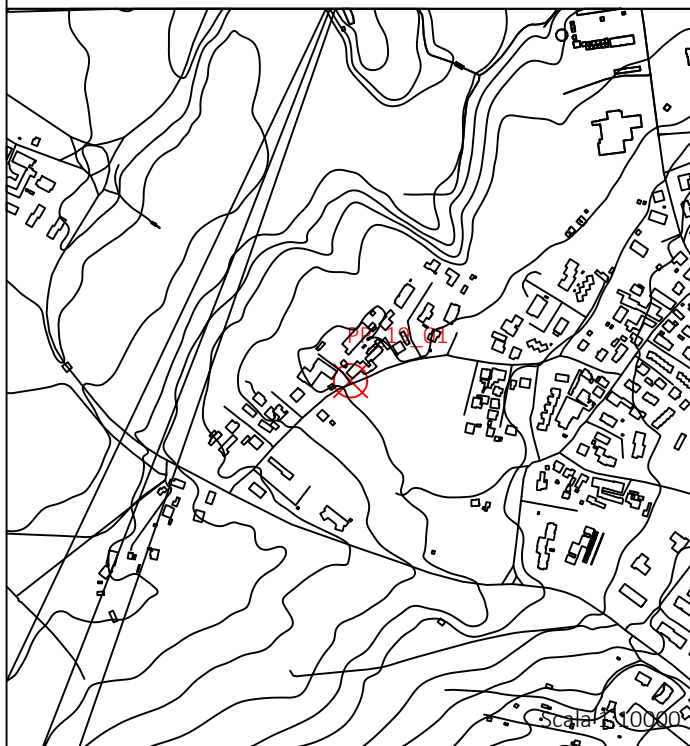
FOTOGRAFIA DI DETTAGLIO :



FOTOGRAFIA D'INSIEME :



STRALCIO CARTOGRAFIA :



COORDINATE DEL VERTICE :

Piane (Gauss-Boaga)		Geografiche (ETRF 2000)	
N:	5064569.323	φ:	45 ° 44 ' 3.15100 "
E:	1520071.542	λ:	9 ° 15 ' 27.50030 "
Q.ort.:	<u>270.248</u>	Q.ell.:	<u>315.906</u>
Fuso OVEST			
Piane (UTM - ETRF 2000)		Rettilinee Locali	
N:	5064549.209	N:	
E:	520044.886	E:	
Q.ort.:	<u>270.248</u>		
Fuso 32 Nord			

RIFERIMENTI PLANIMETRICI

Impresa Esecutrice :  
Impresa Rossi Luigi S.r.l.



PROGETTO DEFINITIVO S.S. n° 36



VERTICI RETE PAF

PROGETTO DEFINITIVO: Lavori di manutenzione straordinaria per il miglioramento delle condizioni di sicurezza della S.S. n° 36 del km 27+800 al Km 44+300, tratta Giussano - Civate.

VERTICE

PP\_19\_02

Data esecuzione

5 agosto 2020

ACCESSO :

Localita Veduggio con Colzano - Via Manzoni

MATERIALIZZAZIONE :

Vertice segnaletica orizzontale di arresto STOP

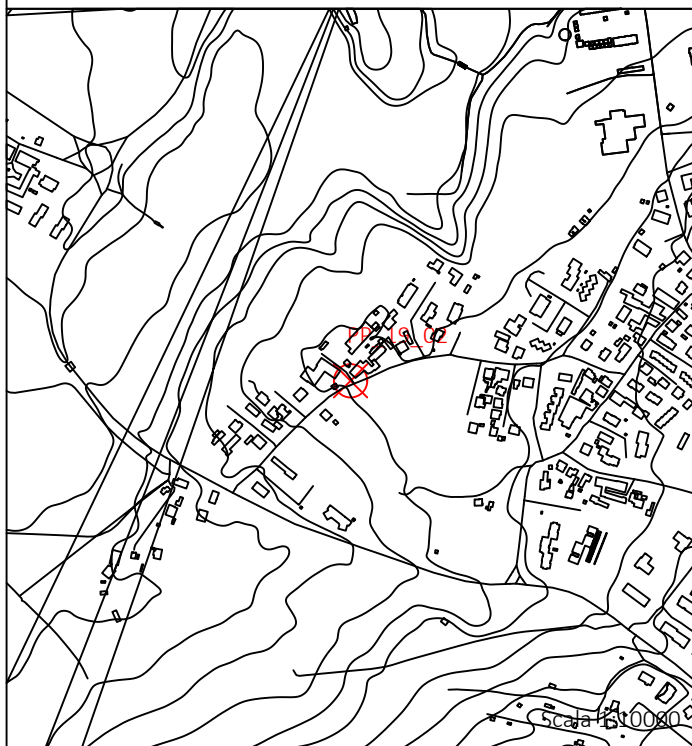
FOTOGRAFIA DI DETTAGLIO :



FOTOGRAFIA D'INSIEME :



STRALCIO CARTOGRAFIA :



COORDINATE DEL VERTICE :

Piane (Gauss-Boaga)		Geografiche (ETRF 2000)	
N:	5064568.792	φ:	45 ° 44 ' 3.13420 "
E:	1520067.554	λ:	9 ° 15 ' 27.31570 "
Q.ort.:	<u>270.215</u>	Q.ell.:	<u>315.873</u>
Fuso OVEST			
Piane (UTM - ETRF 2000)		Rettilinee Locali	
N:	5064548.678	N:	
E:	520040.898	E:	
Q.ort.:	<u>270.215</u>		
Fuso 32 Nord			

RIFERIMENTI PLANIMETRICI

Impresa Esecutrice :  
Impresa Rossi Luigi S.r.l.





# PROGETTO DEFINITIVO S.S. n° 36



## VERTICI RETE PAF

PROGETTO DEFINITIVO: Lavori di manutenzione straordinaria per il miglioramento delle condizioni di sicurezza della S.S. n° 36 del km 27+800 al Km 44+300, tratta Giussano - Civate.

VERTICE

PP\_20\_01

Data esecuzione

5 agosto 2020

ACCESSO :

Localita Bosisio Parini - Via Giuseppe Verdi

MATERIALIZZAZIONE :

Centro chiuso in ghisa

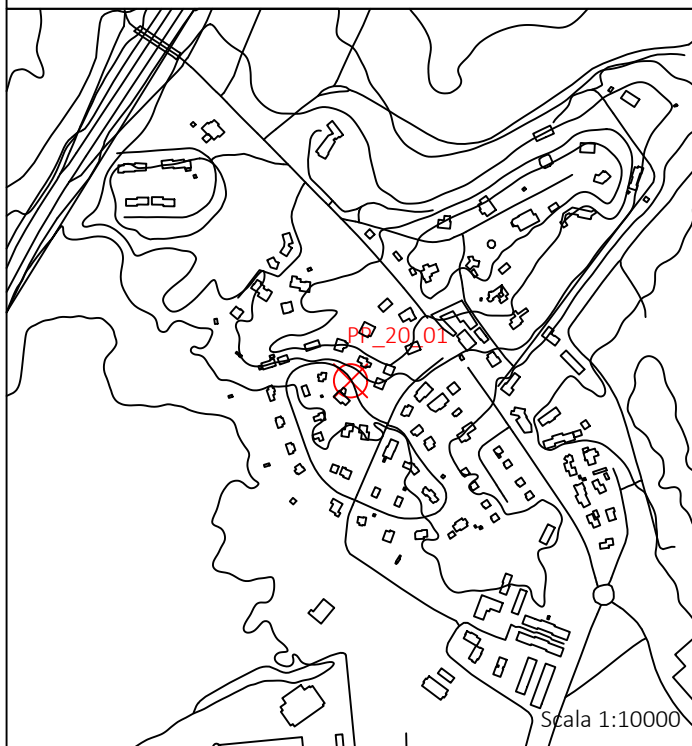
FOTOGRAFIA DI DETTAGLIO :



FOTOGRAFIA D'INSIEME :



STRALCIO CARTOGRAFIA :



COORDINATE DEL VERTICE :

Piane (Gauss-Boaga)		Geografiche (ETRF 2000)	
N:	5070941.965	φ:	45 ° 47 ' 29.21170 "
E:	1523765.926	λ:	9 ° 18 ' 19.57090 "
Q.ort.:	<u>270.920</u>	Q.ell.:	<u>317.302</u>
Fuso OVEST			
Piane (UTM - ETRF 2000)		Rettilinee Locali	
N:	5070921.682	N:	
E:	523739.340	E:	
Q.ort.:	<u>270.920</u>		
Fuso 32 Nord			

RIFERIMENTI PLANIMETRICI

Impresa Esecutrice :  
Impresa Rossi Luigi S.r.l.



# PROGETTO DEFINITIVO S.S. n° 36



## VERTICI RETE PAF

PROGETTO DEFINITIVO: Lavori di manutenzione straordinaria per il miglioramento delle condizioni di sicurezza della S.S. n° 36 del km 27+800 al Km 44+300, tratta Giussano - Civate.

VERTICE

PP\_20\_02

Data esecuzione

5 agosto 2020

ACCESSO :

Localita Bosisio Parini - Via Giuseppe Verdi

MATERIALIZZAZIONE :

Centro chiuso in ghisa

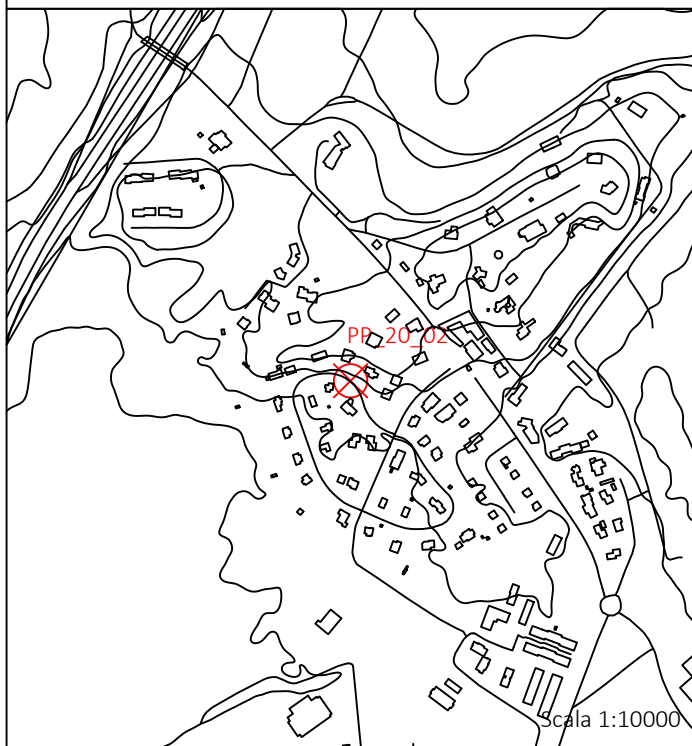
FOTOGRAFIA DI DETTAGLIO :



FOTOGRAFIA D'INSIEME :



STRALCIO CARTOGRAFIA :



COORDINATE DEL VERTICE :

Piane (Gauss-Boaga)		Geografiche (ETRF 2000)	
N:	5070955.159	$\phi$ :	45 ° 47 ' 29.64030 "
E:	1523757.082	$\lambda$ :	9 ° 18 ' 19.16360 "
Q.ort.:	<u>271.149</u>	Q.ell.:	<u>317.532</u>
Fuso OVEST			
Piane (UTM - ETRF 2000)		Rettilinee Locali	
N:	5070934.876	N:	
E:	523730.496	E:	
Q.ort.:	<u>271.149</u>		
Fuso 32 Nord			

RIFERIMENTI PLANIMETRICI

Impresa Esecutrice :  
Impresa Rossi Luigi S.r.l.



# PROGETTO DEFINITIVO S.S. n° 36



## VERTICI RETE PAF

PROGETTO DEFINITIVO: Lavori di manutenzione straordinaria per il miglioramento delle condizioni di sicurezza della S.S. n° 36 del km 27+800 al Km 44+300, tratta Giussano - Civate.

VERTICE

PP\_42\_01

Data esecuzione

5 agosto 2020

ACCESSO :

Localita Civate - Via Papa Giovanni Paolo II

MATERIALIZZAZIONE :

Vertice segnaletica orizzontale limite area sosta bancarella mercato

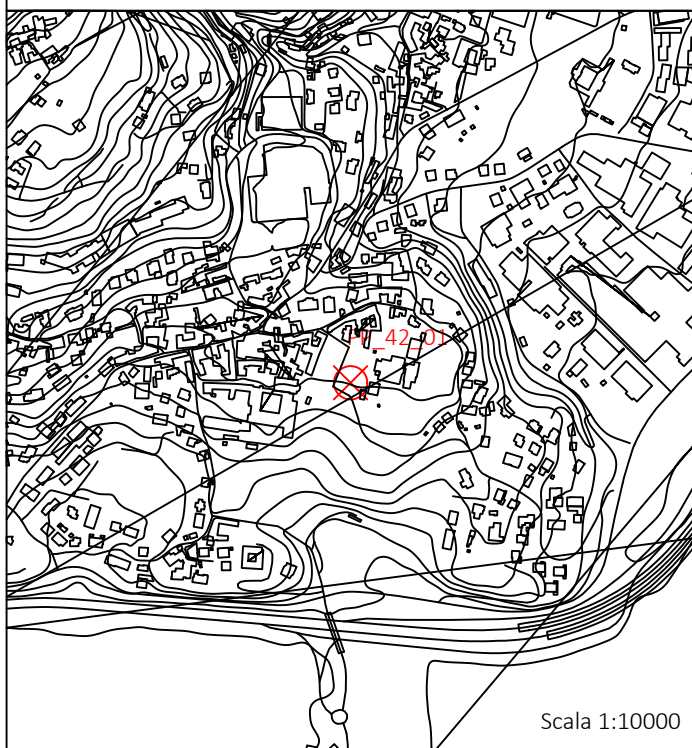
FOTOGRAFIA DI DETTAGLIO :



FOTOGRAFIA D'INSIEME :



STRALCIO CARTOGRAFIA :



Scala 1:10000

COORDINATE DEL VERTICE :

Piane (Gauss-Boaga)	Geografiche (ETRF 2000)
N: 5074919.675	φ: 45 ° 49 ' 37.69960 "
E: 1526753.748	λ: 9 ° 20 ' 38.75470 "
Q ort.: 269.731	Q ell.: 316.619
Fuso OVEST	

Piane (UTM - ETRF 2000)	Rettilinee Locali
N: 5074899.281	N:
E: 526727.191	E:
Q ort.: 269.731	
Fuso 32 Nord	

RIFERIMENTI PLANIMETRICI

Impresa Esecutrice :  
Impresa Rossi Luigi S.r.l.

