

Lavori per il miglioramento delle condizioni di sicurezza della S.S. n° 36 dal Km 27+800 al Km 44+300, tratta Gussano-Civate lungo la Strada Statale n° 36 "del Lago di Como e dello Spluga"

PROGETTO DEFINITIVO

COD. SILENOMM00000

PROGETTISTA: **OPINI** S.p.A. - Via S. Felice, 1 - 20121 Milano

PROGETTO: **OPINI** S.p.A. - Via S. Felice, 1 - 20121 Milano

RESPONSABILE DEL S.I.A.: Ing. Andrea Pelli - Via S. Felice, 1 - 20121 Milano

RESPONSABILE DEL S.I.A.: Ing. Andrea Pelli - Via S. Felice, 1 - 20121 Milano

COORDINATORE PER LA SICUREZZA IN FASE DI PROGETTAZIONE: Ing. Marco Mengozzi - Via S. Felice, 1 - 20121 Milano

COORDINATORE PER LA SICUREZZA IN FASE DI PROGETTAZIONE: Ing. Marco Mengozzi - Via S. Felice, 1 - 20121 Milano

RESPONSABILE DEL PROCEDIMENTO: Ing. Pietro Gualandri - Via S. Felice, 1 - 20121 Milano

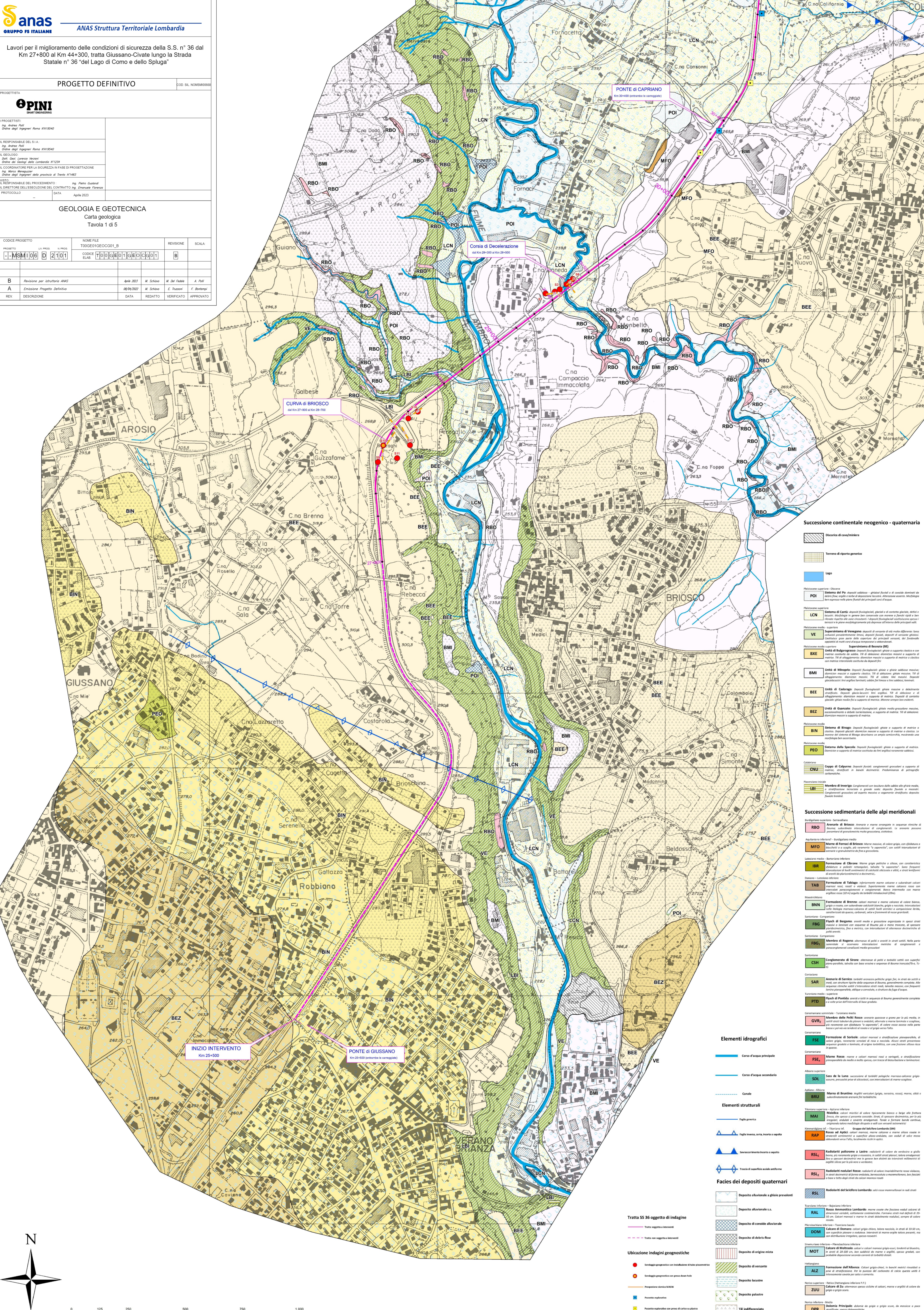
COORDINATORE DELL'ESECUZIONE DEL CONTRATTO: Ing. Emanuele Fiorani - Via S. Felice, 1 - 20121 Milano

PROTOCOLLO: DATA: Aprile 2022

**GEOLOGIA E GEOTECNICA**  
Carta geologica  
Tavola 1 di 5

CODICE PROGETTO	U1	PRODOTTO	U2	PRODOTTO	NOME FILE	REVISIONE	SCALA
MSM106	D	2101			T00GEO01_B	B	

REV	DESCRIZIONE	DATA	REDAZIONE	VERIFICATO	APPROVATO
A	Revisione per istruttoria ANAS	08/04/2022	M. Schino	M. Di Felice	A. Pelli
B	Emissione Progetto Definitivo	08/04/2022	M. Schino	E. Tustani	F. Bottempi



- ### Successione continentale neogenico - quaternaria
- LCN** - Dacite di Cava/Misera
  - POI** - Terreno di riparo generico
  - LCN** - Lago
  - VE** - Piacenza superiore - Oltretorre
  - BEE** - Piacenza superiore - Oltretorre
  - BMI** - Piacenza superiore - Oltretorre
  - BEZ** - Piacenza superiore - Oltretorre
  - BIN** - Piacenza superiore - Oltretorre
  - PEO** - Piacenza superiore - Oltretorre

- ### Successione sedimentaria delle alpi meridionali
- RBO** - Aniene di Briosco
  - MFO** - Aniene di Briosco
  - IBR** - Aniene di Briosco
  - TAB** - Aniene di Briosco
  - BNN** - Aniene di Briosco
  - FBG** - Aniene di Briosco
  - FBG** - Aniene di Briosco
  - CSH** - Aniene di Briosco
  - SAR** - Aniene di Briosco
  - PTD** - Aniene di Briosco

- ### Elementi idrografici
- FSF** - Corso d'acqua principale
  - SDA** - Corso d'acqua secondario
  - BRU** - Canale
- ### Elementi strutturali
- MAI** - Faglia generica
  - RAP** - Faglia inversa, cerna, incisa e sovrapposta
  - RSL** - Sismocentratura invertebrale e saggio
  - RSL** - Traccia di superficie sismica antiforme
- ### Facies dei depositi quaternari
- RAI** - Deposito alluvionale a ghiaie prevalenti
  - DOM** - Deposito alluvionale s.a.
  - MOT** - Deposito di conoidi alluvionali
  - ALZ** - Deposito di debris-flow
  - ZUU** - Deposito di origine mista
  - DPR** - Deposito di versante
  - DPR** - Deposito lacustre
  - DPR** - Deposito palustre
  - DPR** - Tifi indifferenziato

