

Lavori per il miglioramento delle condizioni di sicurezza della S.S. n° 36 dal Km 27+800 al Km 44+300, tratta Giussano-Civate lungo la Strada Statale n° 36 "del Lago di Como e dello Spluga"

PROGETTO DEFINITIVO

COD. SUL. NOME580966

PROGETTISTA:
OPINI
S.p.A.

PROGETTISTI:
Ing. Andrea Pelli
Civile degli Ingegneri Roma N°18540

IL RESPONSABILE DEL S.I.A.
Ing. Andrea Pelli
Civile degli Ingegneri Roma N°18540

IL GEOLOGO
Dott. Gian Lorenzo Hoyer
Ordine dei Geologi della Lombardia N°1234

IL COORDINATORE PER LA SICUREZZA IN FASE DI PROGETTAZIONE
Ing. Marco Mengoni
Ordine degli Ingegneri della provincia di Treviso N°1483

IL RESPONSABILE DEL PROCEDIMENTO
Ing. Pietro Geronzi
L. 24/04/2008

IL DIRETTORE DELL'ESECUZIONE DEL CONTRATTO
Ing. Leonardo Ravano

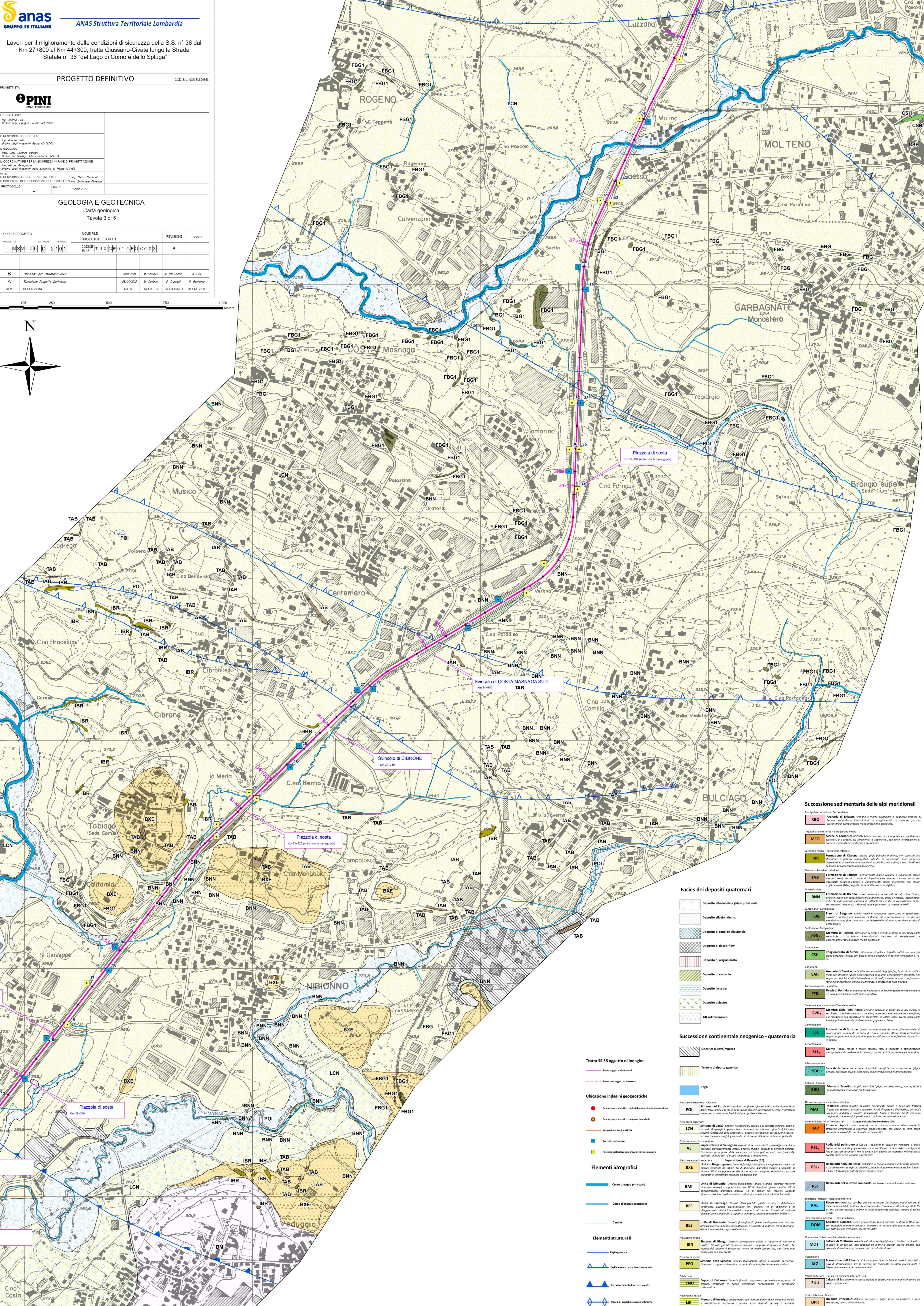
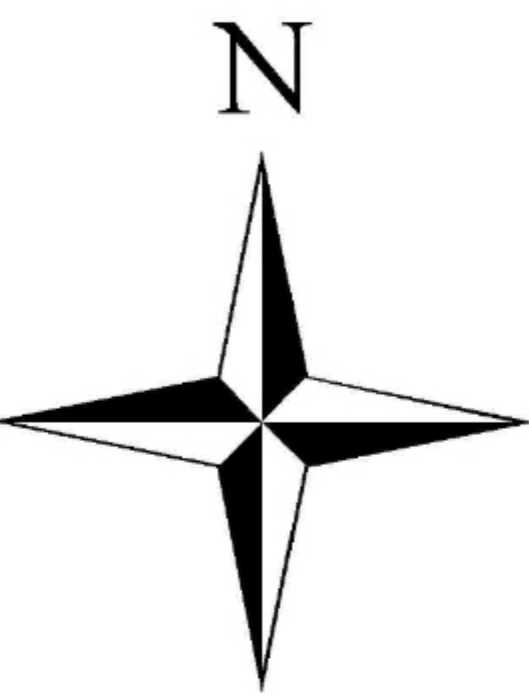
PROTOCOLLO
DATA Aprile 2023

GEOLOGIA E GEOTECNICA

Carta geologica
Tavola 3 di 5

CODICE PROGETTO	LU. PROJ.	IL PROJ.	NOME FILE	REVISIONE	SCALA
MSM106	D	2101	T00GEO1GEOCG3_B	B	
PROGETTO	ELAB.				
REVISIONE	DATA	REDAITTO	VERIFICATO	APPROVATO	
B					
A					
REV	DESCRIZIONE	DATA	REDAITTO	VERIFICATO	APPROVATO

1:500



Successione sedimentaria delle alpi meridionali

- RBO** Formazione di Rogeno: arenarie e marne argillose in sequenze stratificate di spessore medio-alto, con intercalazioni di calcareo compatto e argillaceo.
- MFO** Marna di Fornaci di Bissone: Marna massiva, di colore grigio con sfaccettature e intercalazioni di argilla.
- IBR** Formazione di Inverigo: Marna grigia argillosa a sfaccettature, con calcareo compatto e argillaceo.
- TAB** Formazione di Tabago: Marna grigia argillosa a sfaccettature, con calcareo compatto e argillaceo.
- BNN** Formazione di Bissone: Marna grigia argillosa a sfaccettature, con calcareo compatto e argillaceo.
- FBG** Formazione di Bergamo: Marna grigia argillosa a sfaccettature, con calcareo compatto e argillaceo.
- CSH** Conglomerato di Sirolo: conglomerato di calcareo compatto e argillaceo.
- SAR** Arenarie di Sarnico: arenarie calcaree argillose grigie fini, in strati da centimetri a metri.
- PTD** Flysch di Pontida: arenarie e argille in sequenza di Bissone prevalentemente completa e nelle parti dell'intervallo di base granitico.

Facies dei depositi quaternari

- Deposito alluvionale a ghiaie prevalenti
- Deposito alluvionale s.s.
- Deposito di conoidi alluvionale
- Deposito di detrito-flow
- Deposito di origine mista
- Deposito di versante
- Deposito lacustre
- Deposito palustre
- Tali indifferenziati

Successione continentale neogenico - quaternaria

- DIS** Discarica di cava/miniera
- MAI** Marna di Mantova: arenarie calcaree argillose grigie fini, in strati da centimetri a metri.
- RAI** Rasoio di Azzurro: arenarie calcaree argillose grigie fini, in strati da centimetri a metri.
- DOM** Deposito di origine mista
- MOT** Marna di Mantova: arenarie calcaree argillose grigie fini, in strati da centimetri a metri.
- ALZ** Arenarie di Alzate: arenarie calcaree argillose grigie fini, in strati da centimetri a metri.
- ZUO** Zuccato: arenarie calcaree argillose grigie fini, in strati da centimetri a metri.
- DPR** Dolomia Principale: dolomia calcarea grigia scura, da medietta a poco superiore, senza discontinuità.

Fonte dati: Progetto CARG Regione Lombardia, Fogli 75 "Como", 76 "Lecce", 96 "Seregno"