

Lavori per il miglioramento delle condizioni di sicurezza della S.S. n° 36 dal Km 27+800 al Km 44+300, tratta Giussano-Civate lungo la Strada Statale n° 36 "del Lago di Como e dello Spluga"

PROGETTO DEFINITIVO

COD. SILE. NOM. 5400966

PROGETTISTA:  
**EPINI**  
S.p.A.

PROGETTISTI:  
Ing. Andrea Pelli  
Civile degli Ingegneri Roma N°18540

IL RESPONSABILE DEL S.I.A.:  
Ing. Andrea Pelli  
Civile degli Ingegneri Roma N°18540

IL GEOLOGO:  
Dott. Gian Lorenzo Pizzani  
Ordine dei Geologi della Lombardia N°1234

IL COORDINATORE PER LA SICUREZZA IN FASE DI PROGETTAZIONE:  
Ing. Mirco Meneghini  
Ordine degli Ingegneri della Provincia di Treviso N°11483

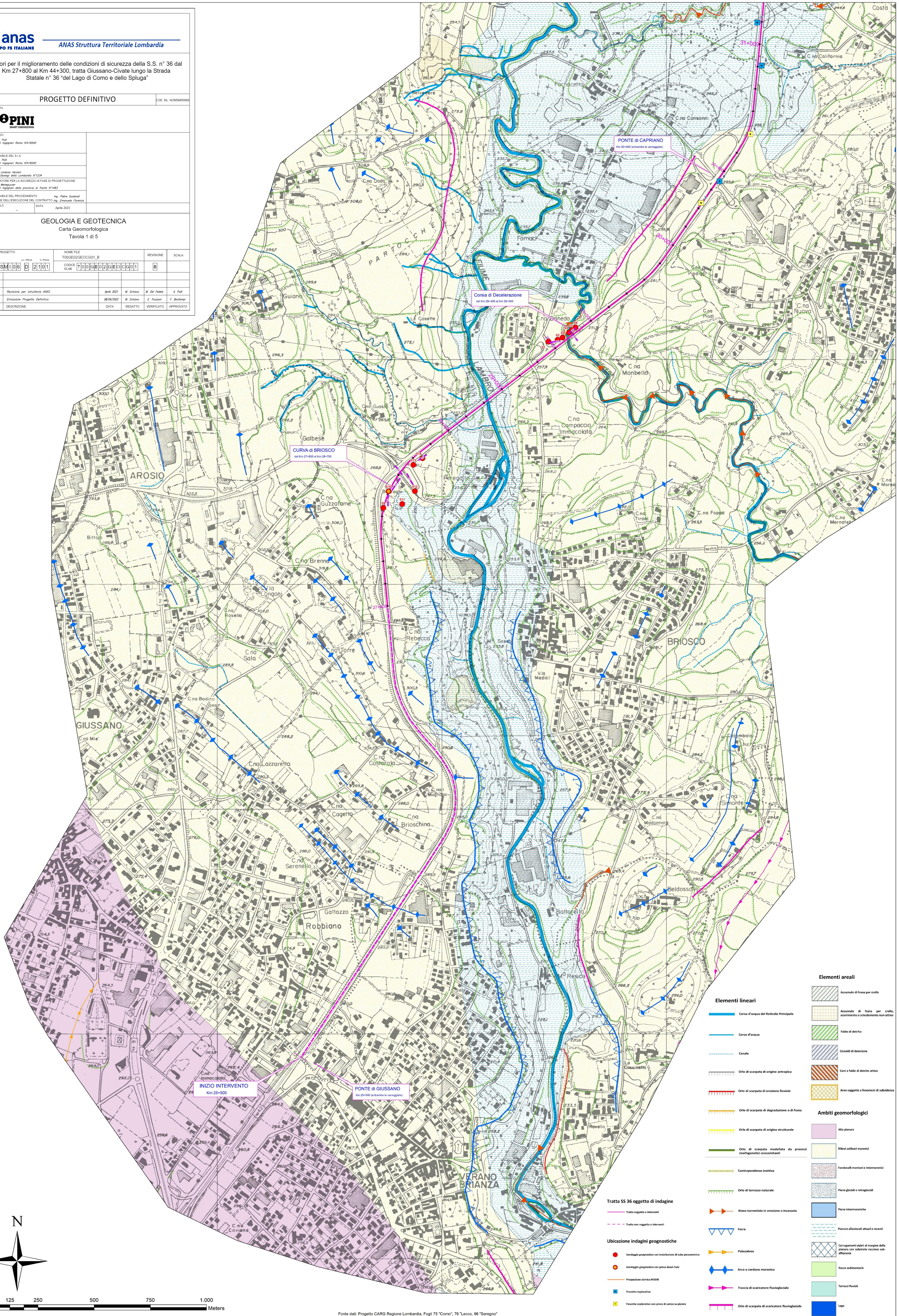
IL RESPONSABILE DEL PROCEDIMENTO:  
Ing. Pietro Guarnati

IL DIRETTORE DELL'ESECUZIONE DEL CONTRATTO:  
Ing. Emanuele Caracciolo

PROTOCOLLO: \_\_\_\_\_ DATA: Aprile 2023

**GEOLOGIA E GEOTECNICA**  
Carta Geomorfologica  
Tavola 1 di 5

CODICE PROGETTO	LU. PROD.	IL. PROD.	NOME FILE	REVISIONE	SCALA
MSM106	0	2101	T00GEOGEOC001_B		
CODICE ELAB.		T00GEOGEOC001		B	
B	Revisione per struttura ANAS	Aprile 2023	M. Schivo	M. Del Fante	A. Pelli
A	Emissione Progetto Definitivo	08/04/2023	M. Schivo	E. Tassoni	F. Bontempi
REV	DESCRIZIONE	DATA	REDATTO	VERIFICATO	APPROVATO



**Elementi lineari**

- Corso d'acqua del Reticolo Principale
- Corso d'acqua
- Canali
- Orlo di scarpata di origine antropica
- Orlo di scarpata di erosione fluviale
- Orlo di scarpata di degradazione o di frana
- Orlo di scarpata di origine strutturale
- Orlo di scarpata modellata da processi morfogenetici concomitanti
- Contropendenza inattiva
- Orlo di terrazzo naturale
- Alveo torrentizio in erosione o incassato
- Forra
- Paleoalveo
- Arco o cordone morenico
- Traccia di scaricatore fluvio-glaciale
- Orlo di scarpata di scaricatore fluvio-glaciale

**Elementi areali**

- Accumulo di frana per crollo
- Accumulo di frana per crollo, scorrimento a scivolamento non attivo
- Falda di detrito
- Conoidi di delazione
- Covi e falde di detrito attive
- Aree soggette a fenomeni di subsidenza

**Ambiti geomorfologici**

- Alta pianura
- Rilievi collinari morenici
- Fondovalli montani e intermontani
- Piave glaciali e retroglaciali
- Piave intermoreniche
- Piave alluvionali attuali e recenti
- Corrugamenti alpini al margine della pianura con substrato roccioso sub-affiorante
- Rocce sedimentarie
- Terrazzi fluviali
- Lago

**Tratta SS 36 oggetto di indagine**

- Tratta soggetta a interventi
- Tratta non soggetta a interventi

**Ubicazione indagini geostatiche**

- Sondaggio geostatico con installazione di tube piezometriche
- Sondaggio geostatico con prova di tipo hule
- Progettazione sismica MASW
- Possibilita esplorativa
- Possibilita esplorativa con prova di carico su piastra

