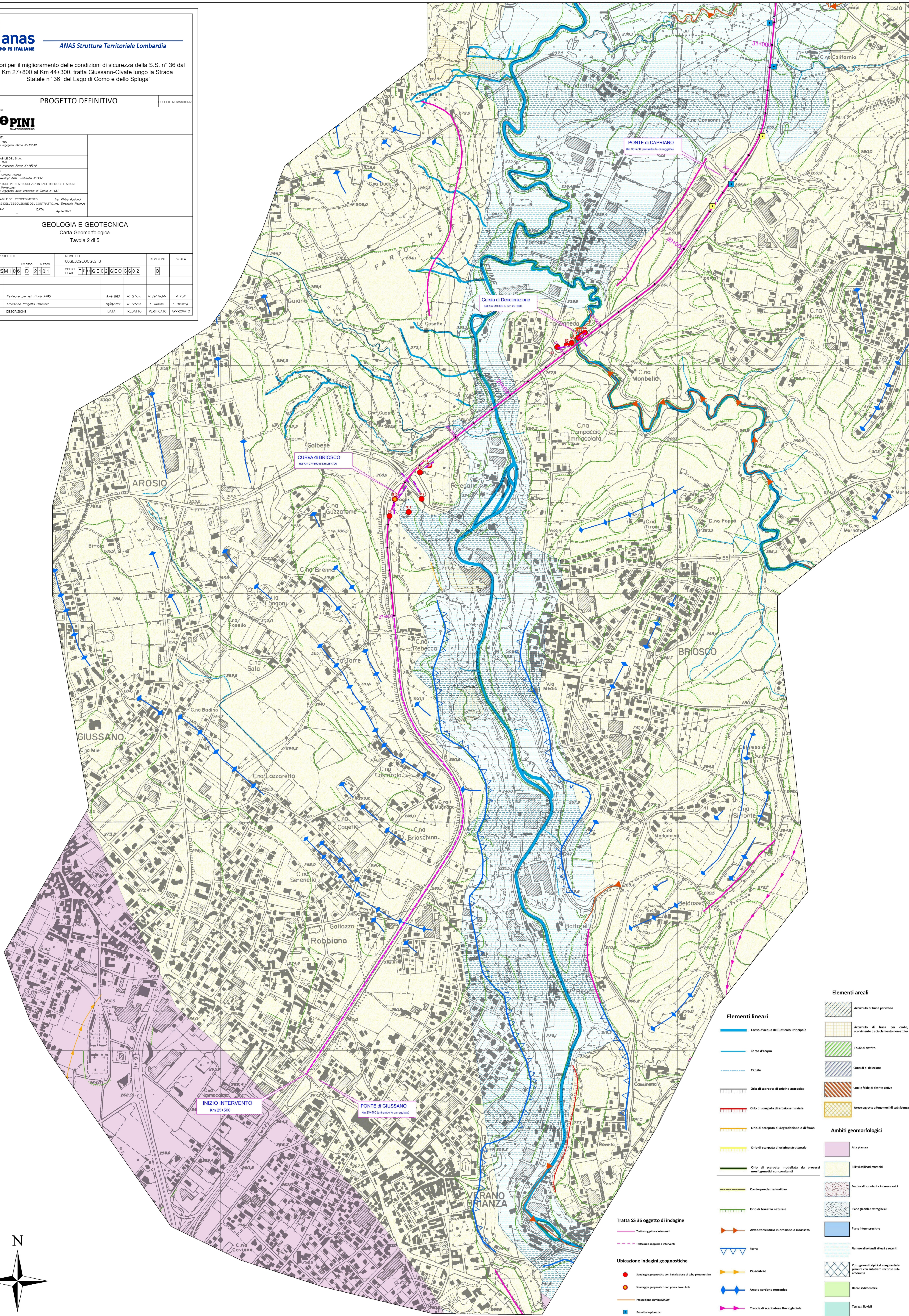


CODICE PROGETTO	LU. PROD.	IL. PROD.	NOME FILE	REVISIONE	SCALA
1-MSM106	0	2	100GEOGEO02_B	B	
0	2	1	010101020304050607080910111213141516171819202122232425262728293031323334353637383940414243444546474849505152535455565758596061626364656667686970717273747576777879808182838485868788899091929394959697989900	B	
B	Revisione per struttura AMS	Aprile 2023	M. Schivo	M. Del Fante	A. Patti
A	Emissione Progetto Definitivo	08/04/2023	M. Schivo	E. Fucini	F. Bontempi
REV	DESCRIZIONE	DATA	REDATTO	VERIFICATO	APPROVATO



Elementi lineari

- Corso d'acqua del Reticolo Principale
- Corso d'acqua
- Canali
- Orlo di scarpata di origine antropica
- Orlo di scarpata di erosione fluviale
- Orlo di scarpata di degradazione o di frana
- Orlo di scarpata di origine strutturale
- Orlo di scarpata modellata da processi morfogenetici concomitanti
- Contropendenza inattiva
- Orlo di terrazzo naturale
- Alveo torrentile in erosione o incassato
- Forra
- Paleoalveo
- Arco o cordone morenico
- Traccia di scaricatore fluvio-glaciale
- Orlo di scarpata di scaricatore fluvio-glaciale

Elementi areali

- Accumulo di frana per crollo
- Accumulo di frana per crollo, scorrimento a scivolamento non attivo
- Falda di detrito
- Conoidi di delazione
- Cavi e falde di detrito attive
- Aree soggette a fenomeni di subsidenza

Ambiti geomorfologici

- Alta pianura
- Rilievi collinari morenici
- Fondovalli montani e intermontani
- Piave glaciali e retroglaciali
- Piave intermoreniche
- Piave alluvionali attuali e recenti
- Corrugamenti alipi al margine della pianura con substrato roccioso sub-affiorante
- Rocce sedimentarie
- Terrazzi fluviali
- Lago

Tratta SS 36 oggetto di indagine

- Tratta soggetta a interventi
- Tratta non soggetta a interventi

Ubicazione indagini geostatiche

- Sondaggio geostatico con installazione di tubo piezometrico
- Sondaggio geostatico con prova di tipo holt
- Progettazione sismica MASW
- Pozzetto esplorativo
- Pozzetto esplorativo con prova di carico su piastra

