

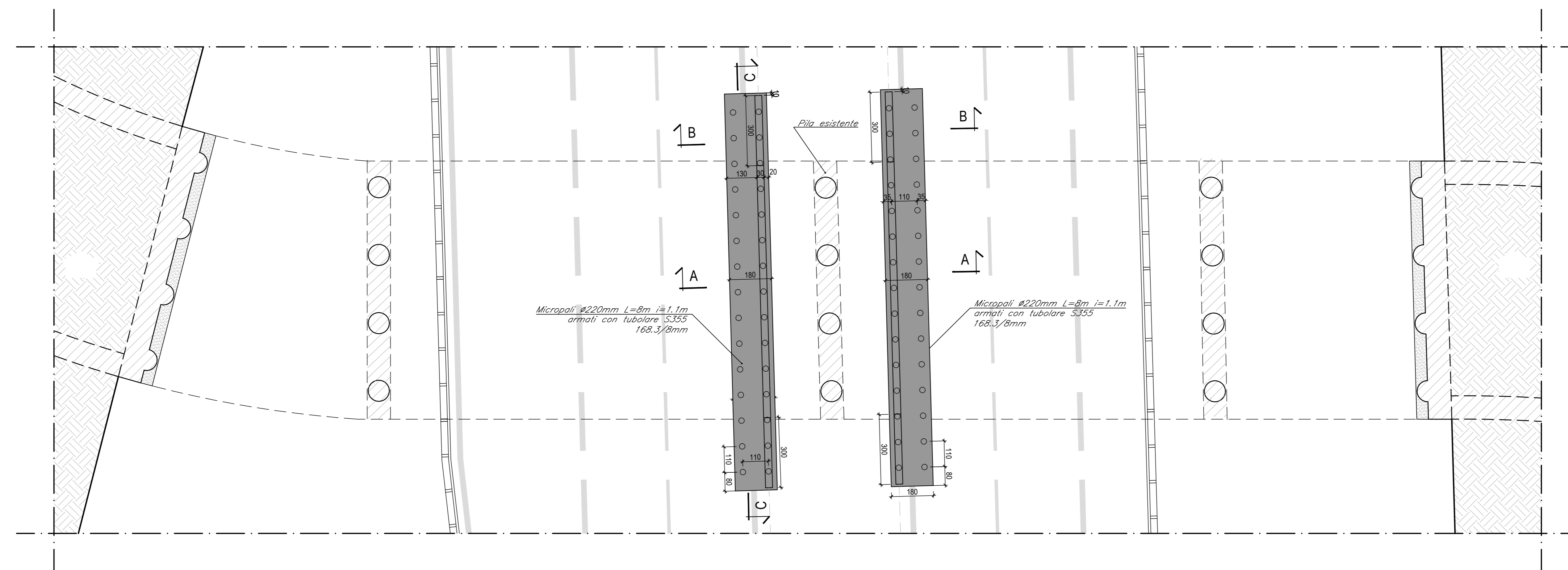
CARATTERISTICHE DEI MATERIALI

- I materiali sono indicati nell'elaborato 'Tabella Materiali'

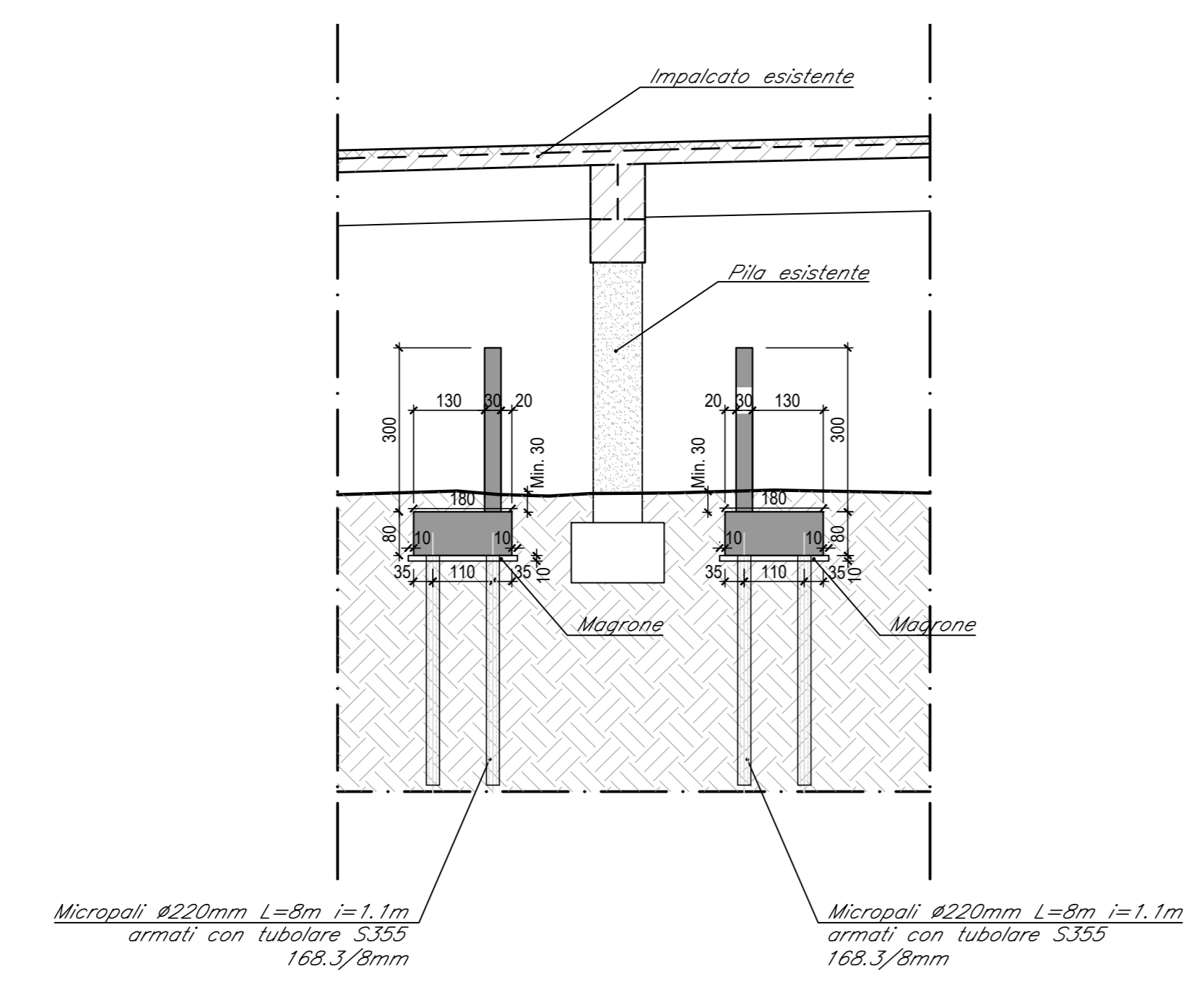
NOTE GENERALI

- Le distanze sono in cm salvo dove diversamente specificato
- Le quote sono in m s.l.m.

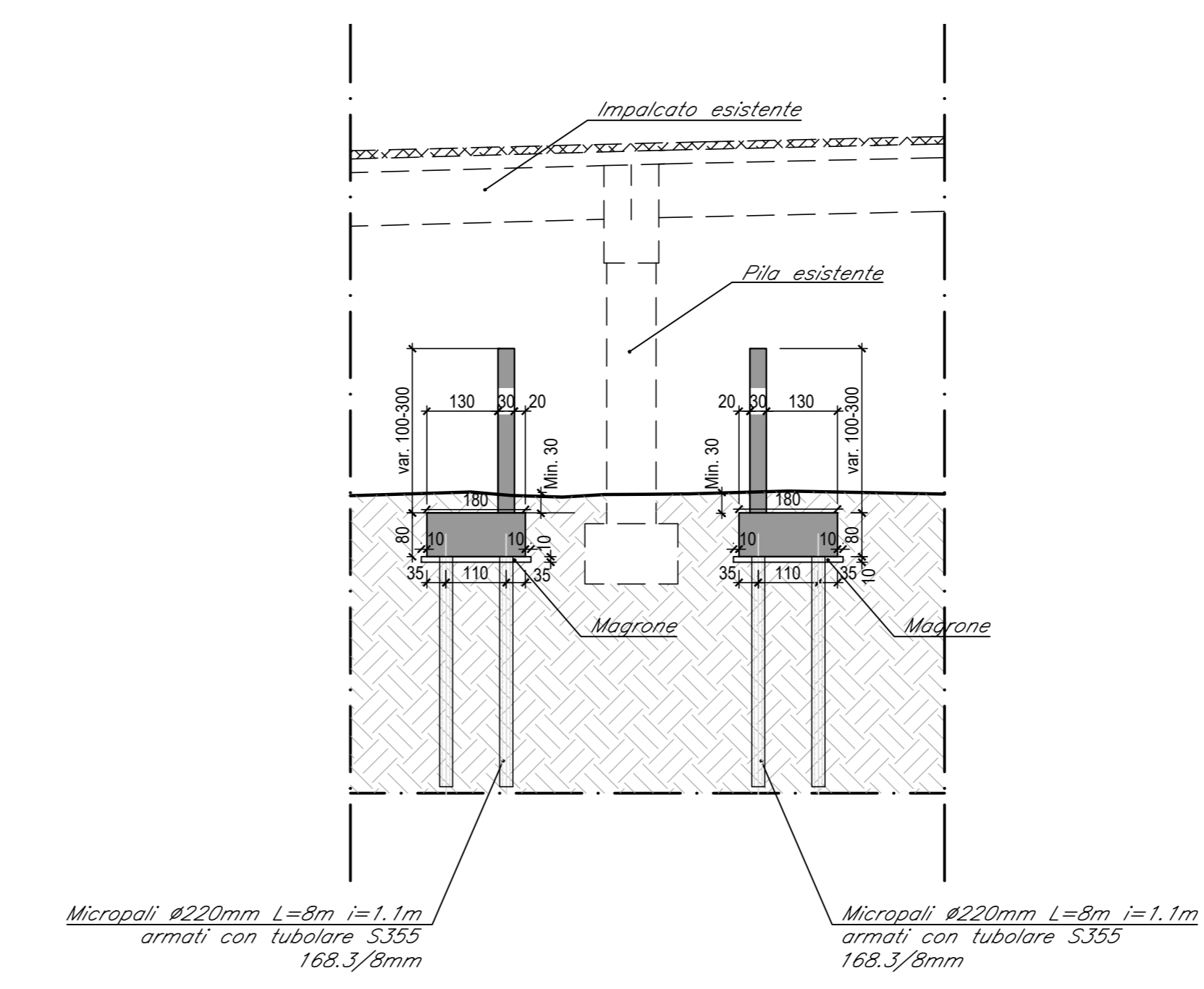
PIANTA
SCALA 1:100



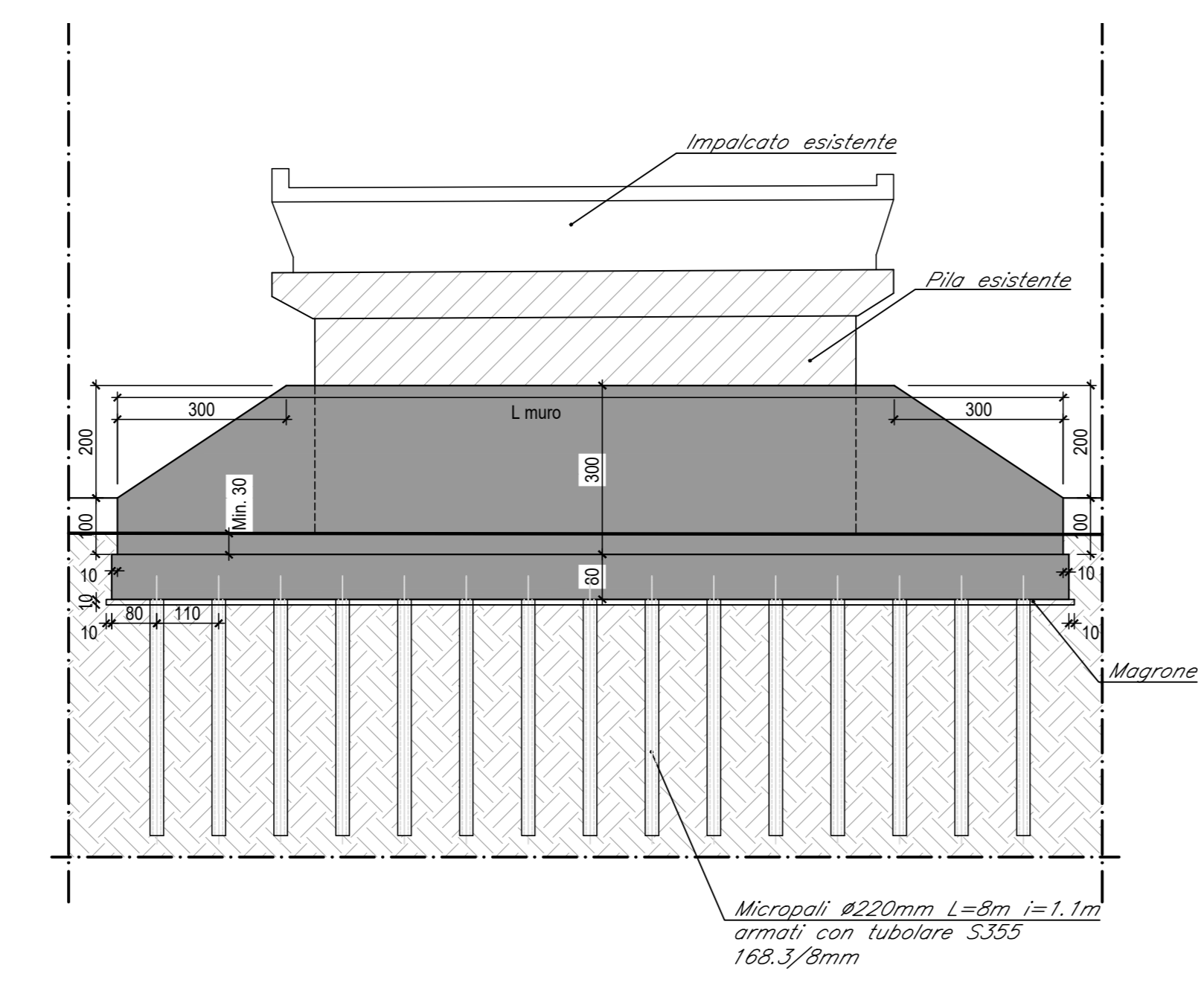
SEZIONE A-A
SCALA 1:100



SEZIONE B-B
SCALA 1:100



SEZIONE C-C
SCALA 1:100



Muri di contenimento			
Progressiva pile cavalcavia	n° di muri	L muro	n° micropali per muro
29+200	4	16.80	30
32+600	2	13.50	24
33+400	4	12.40	22
39+450	2	13.50	24
42+600	4	15.70	28



Lavori per il miglioramento delle condizioni di sicurezza della S.S. n° 36 dal Km 27+800 al Km 44+300, tratta Giussano-Civate lungo la Strada Statale n° 36 "del Lago di Como e dello Spluga"

PROGETTO DEFINITIVO



PROGETTISTI:
Ing. Andrea Poli
Ordine degli Ingegneri Roma N°18140

IL RESPONSABILE DEL S.I.A.:
Ing. Andrea Poli
Ordine degli Ingegneri Roma N°18140

IL GEOLOGO:
Dott. Geol. Lorenzo Verzari
Ordine dei Geologi della Lombardia N°1214

IL COORDINATORE PER LA SICUREZZA IN FASE DI PROGETTAZIONE:
Ing. Marco Meneguzzi
Ordine degli Ingegneri della provincia di Trento N°1483

VISTO:
IL RESPONSABILE DEL PROCEDIMENTO: Ing. Pietro Guarnini
IL DIRETTORE DELL'ESECUZIONE DEL CONTRATTO: Ing. Emanuele Firenze

PROTOCOLLO: DATA Aprile 2023

OPERE D'ARTE MINORI
PROTEZIONI PILE
Tavola Tipologica - Planimetria, Prospetto e Sezioni

CODICE PROGETTO		NOME FILE		REVISIONE	SCALA
T000M00STRD03_B		T000M00STRD03_B		B	1:100
PROGETTO	LIV. PROG.	N. PROG.			
-MSM106	D	2101			
PRODOTTO	ELAB.	T000M00STRD03			
B	Revisione per istruttoria ANAS	Aprile 2023	M. Schiavo	M. Der Fedele	A. Poli
A	Emissione Progetto Definitivo	06/04/2022	M. Schiavo	E. Trassan	F. Bonfanti
REV.	DESCRIZIONE	DATA	REDATTO	VERIFICATO	APPROVATO