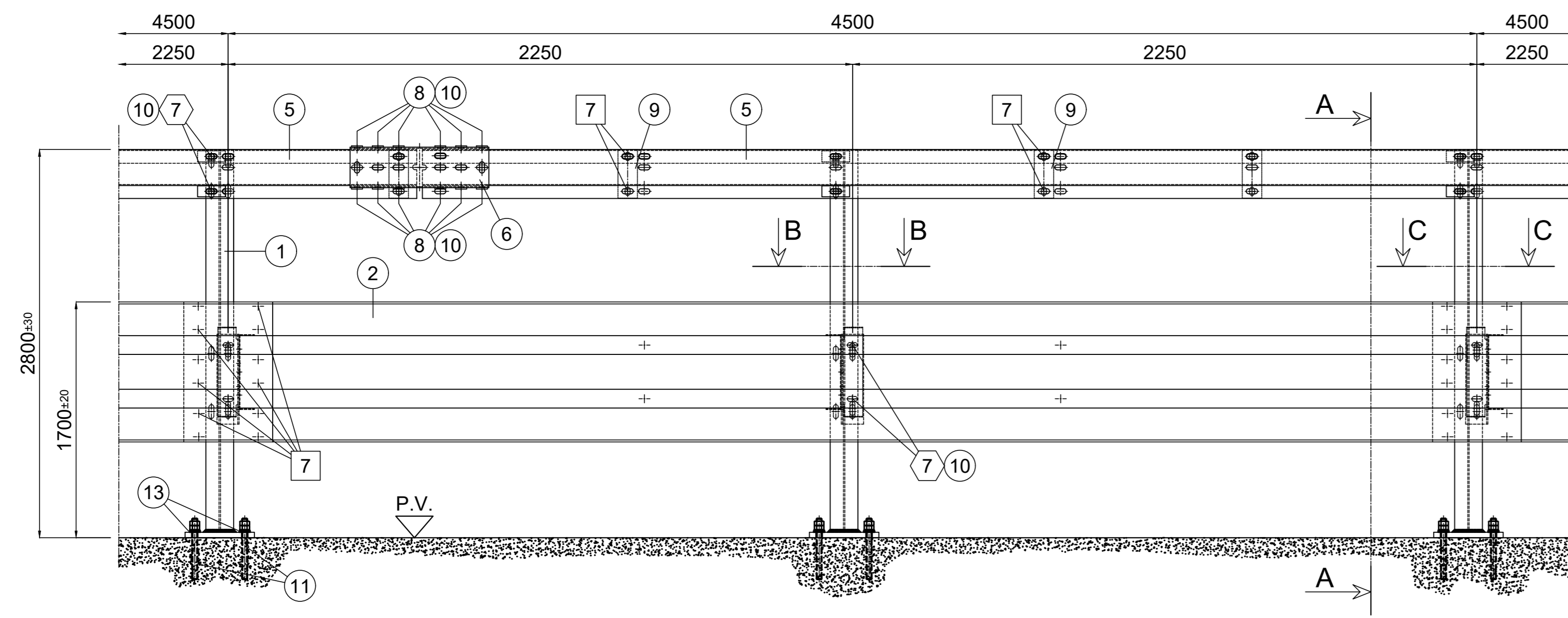
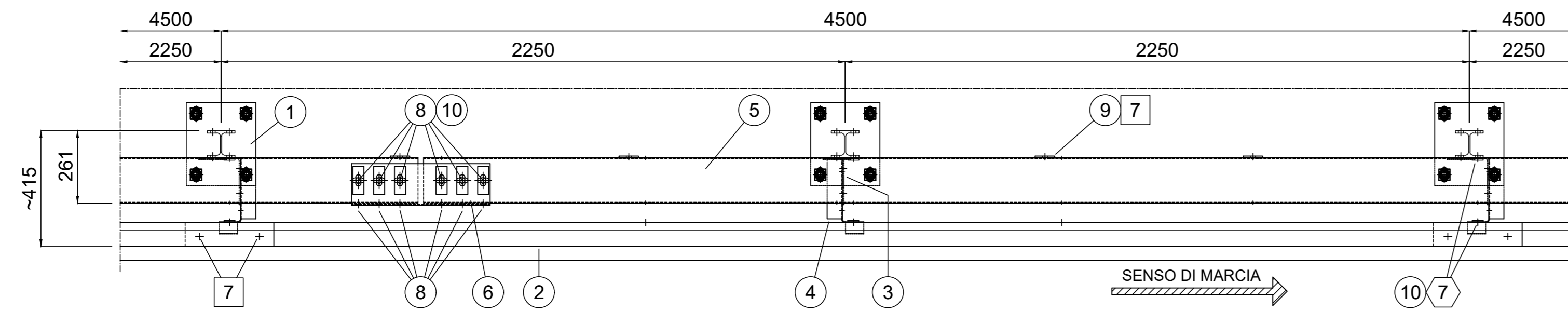


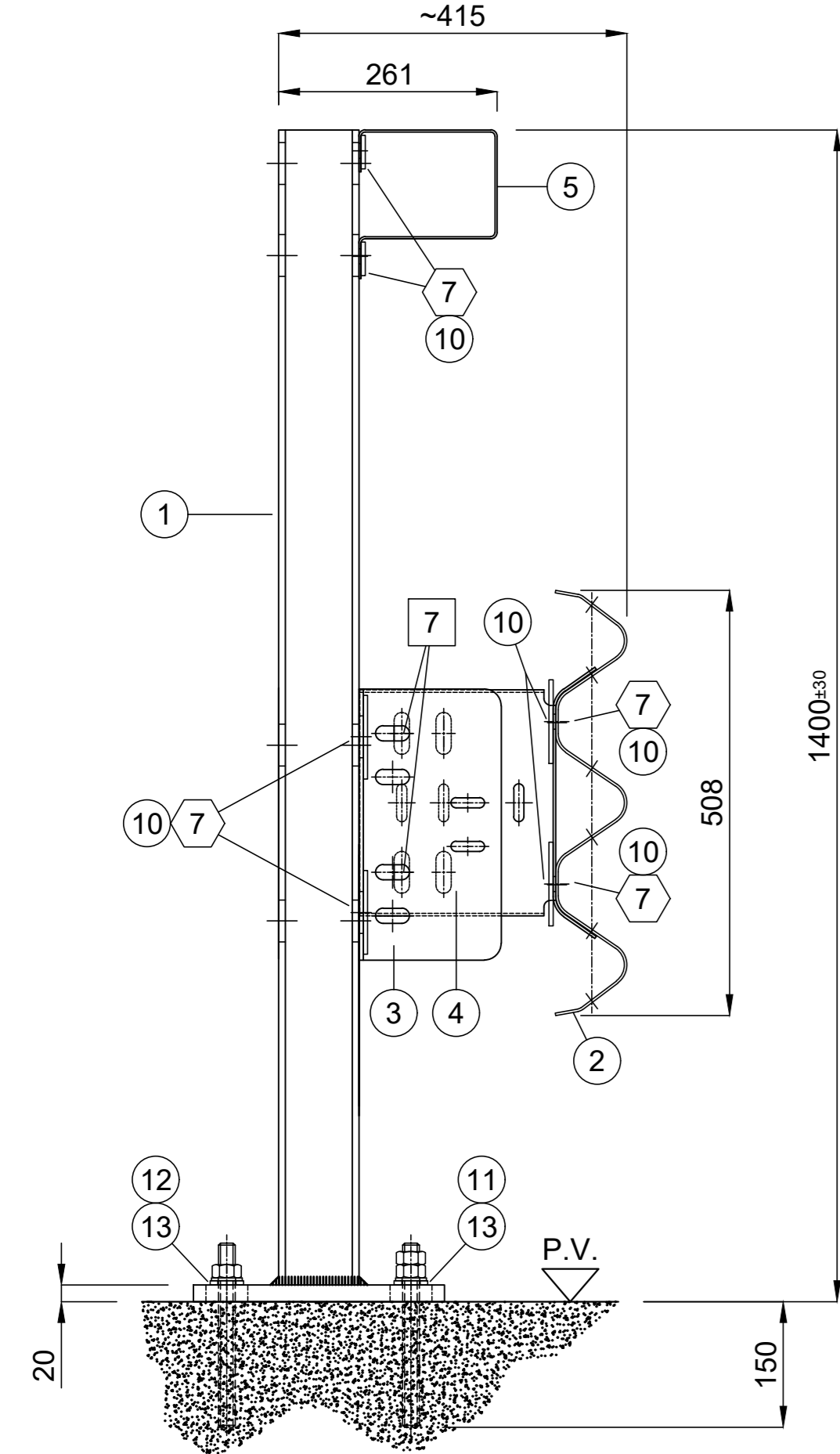
PROSPETTO TIPO
Scala 1:20



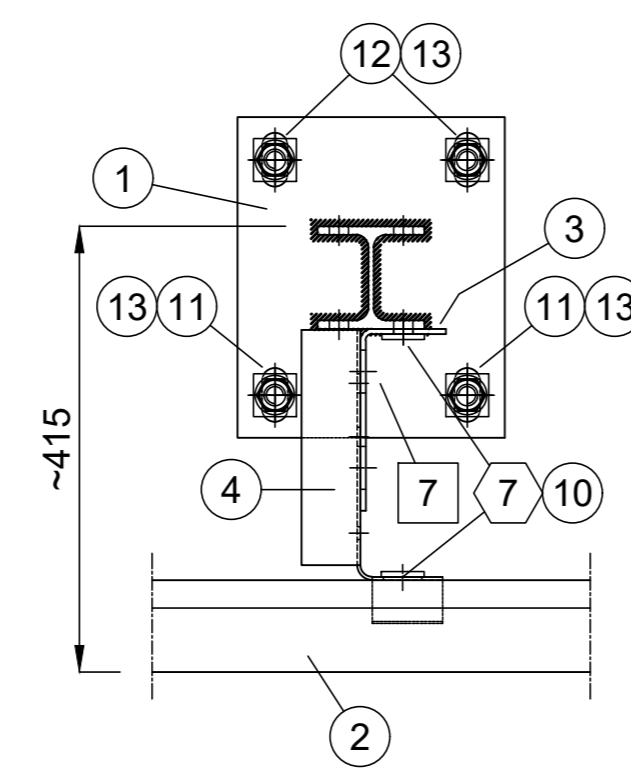
PIANTA TIPO
Scala 1:20



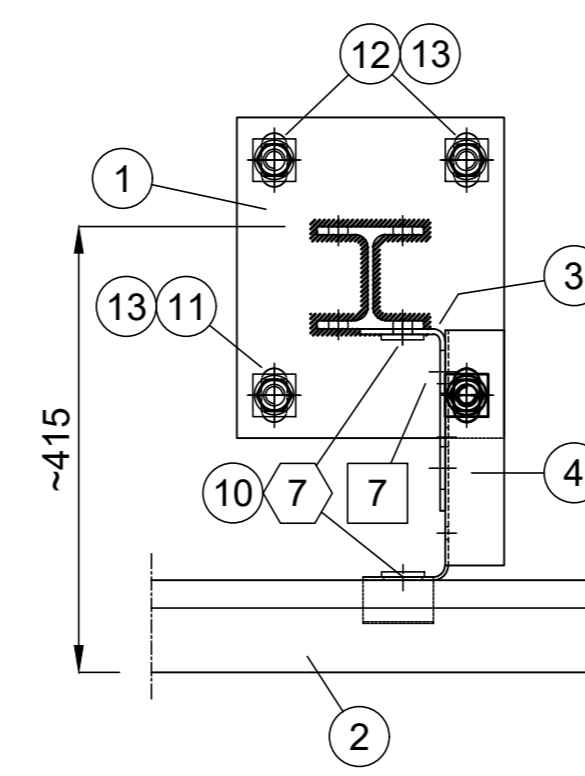
SEZIONE A-A'
Scala 1:10



SEZIONE B-B'
Scala 1:10



SEZIONE C-C'
Scala 1:10



POS.	BULLONE TIPO	UTILIZZO PER GIUNZIONE	COPPIA DI SERRAGGIO (Nm)	
			Minima	Media
7	M16x30 T.T. classe 6.8	nastro/nastro	80	95
7	M16x45 T.T. classe 6.8	nastro/distanziatore	90	100
7	M16x45 T.T. classe 6.8	supporto "L"/palo	80	90
7	M16x45 T.T. classe 6.8	palo/trave sup.	70	100
8	M16x40 T.T. classe 8.8	trave sup./manicotto coll.	60	70
7	M16x30 T.T. classe 6.8	trave sup./rinforzo trave	60	70
11/12	Tirafondo M20 classe 8.8		150	160

POS.	DESCRIZIONE COMPONENTI	MATERIALE
1	PALO HEA 100 H=1380 + p. 300x250x20	S275JR
2	NASTRO 3 ONDE INT.4500 Sp.2.5 mm	S235JR
3	SUPPORTO "L" 170x80 H=324 Sp.5.0mm	S235JR
4	DISTANZIATORE NASTRO 3 ONDE	S235JR
5	TRAVE SUPERIORE 50x165x130 Sp. 3.5 L=4480	S235JR
6	MANICOTTO U 146x150 Sp.4.0 L=500 ESTERNO	S235JR
7	BULLONI M16 T.T. (*)	CLASSE 6.8
8	BULLONI M16 T.T.D.E.	CLASSE 8.8
9	RINFORZO TRAVE SUPERIORE 70x5 L=175	S235JR
10	PIASTRINA COPRIASOLA 100x40x5	S235JR
11	TIRAFONDI M20x220 CON N° 2 DADI E RONDELLA	CLASSE 8.8
12	TIRAFONDI M20x220 CON DADO E RONDELLA	CLASSE 8.8
13	PIASTRINA 40x40x5	S235JR

(*) =

7	M16x30 T.T. classe 6.8
7	M16x45 T.T. classe 6.8



ANAS Struttura Territoriale Lombardia

Lavori per il miglioramento delle condizioni di sicurezza della S.S. n° 36 dal Km 27+800 al Km 44+300, tratta Giussano-Civate lungo la Strada Statale n° 36 "del Lago di Como e dello Spluga"

PROGETTO DEFINITIVO

COD. SIL. NOMSMI00668

PROGETTISTA



I PROGETTISTI:

Ing. Andrea Polli
Ordine degli Ingegneri Roma NA19540

IL RESPONSABILE DEL S.I.A.:

Ing. Andrea Polli
Ordine degli Ingegneri Roma NA19540

IL GEOLOGO:

Dott. Geol. Lorenzo Verzani
Ordine dei Geologi della Lombardia N°1234

IL COORDINATORE PER LA SICUREZZA IN FASE DI PROGETTAZIONE

Ing. Marco Menguzzo
Ordine degli Ingegneri della provincia di Trento N°1483

VISTO:

IL RESPONSABILE DEL PROCEDIMENTO: Ing. Pietro Gualandri

IL DIRETTORE DELL'ESECUZIONE DEL CONTRATTO: Ing. Emanuele Fiorenza

PROTOCOLLO

DATA Aprile 2022

PROGETTO STRADALE - SEGNALETICA E BARRIERE DI SICUREZZA

Barriere tipologiche
Barriere tipo H3 Bordo Rilevato

CODICE PROGETTO		NOME FILE		REVISIONE	SCALA:
PROGETTO	LIV. PROG. N. PROG.	T00SP00TRADC01_B			
-	-MSMI06 D 2101	CODICE ELAB.	T00SP00TRADC01	B	1:1.000

REV.	DESCRIZIONE	DATA	REDATTO	VERIFICATO	APPROVATO
B	Revisione per istruttorie revisione ANAS	Aprile 2023	A. Mihalò	M. Del Fedele	A. Polli
A	Emissione Progetto Definitivo	08/04/2022	A. Mihalò	E. Trussoni	F. Bontemp