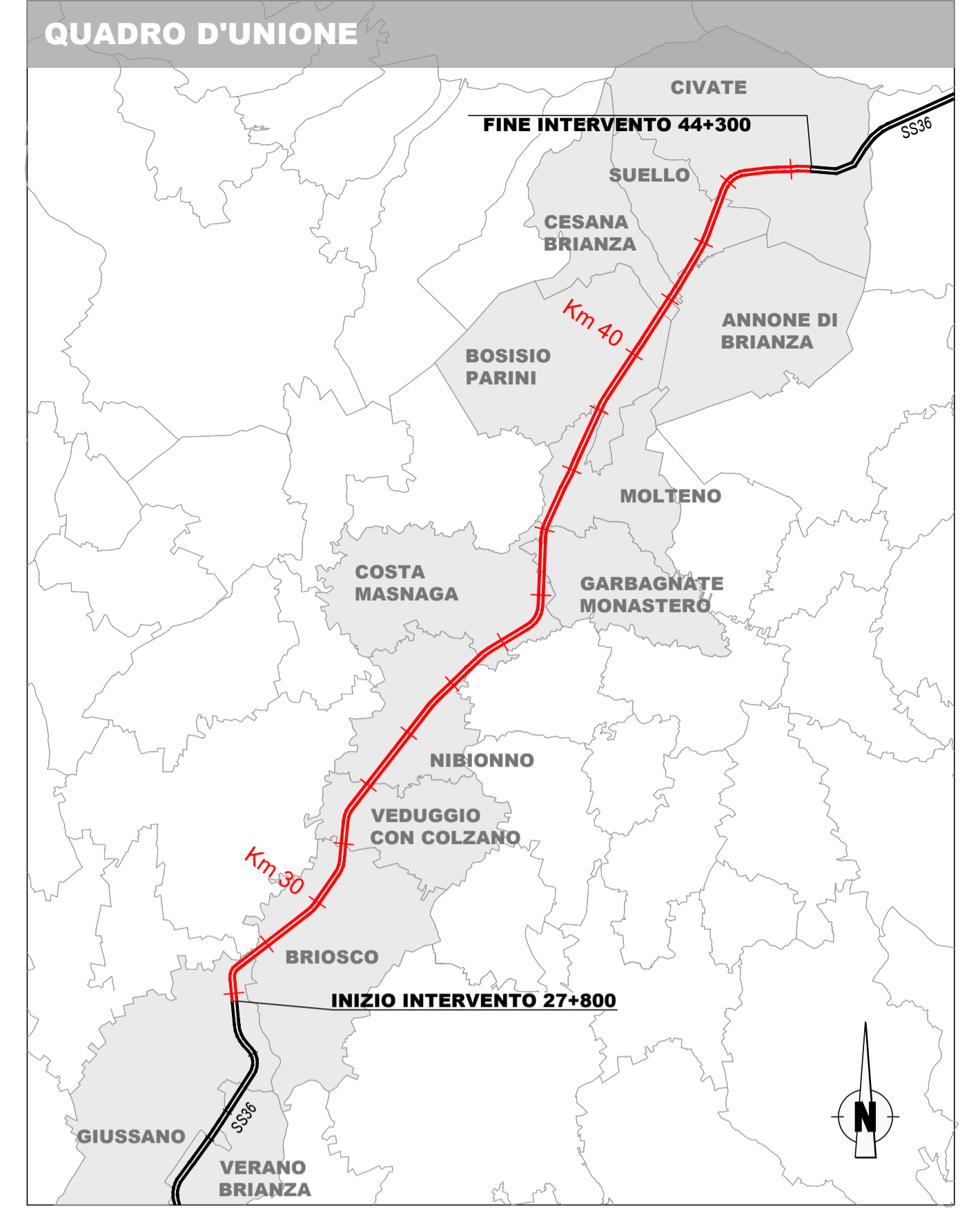
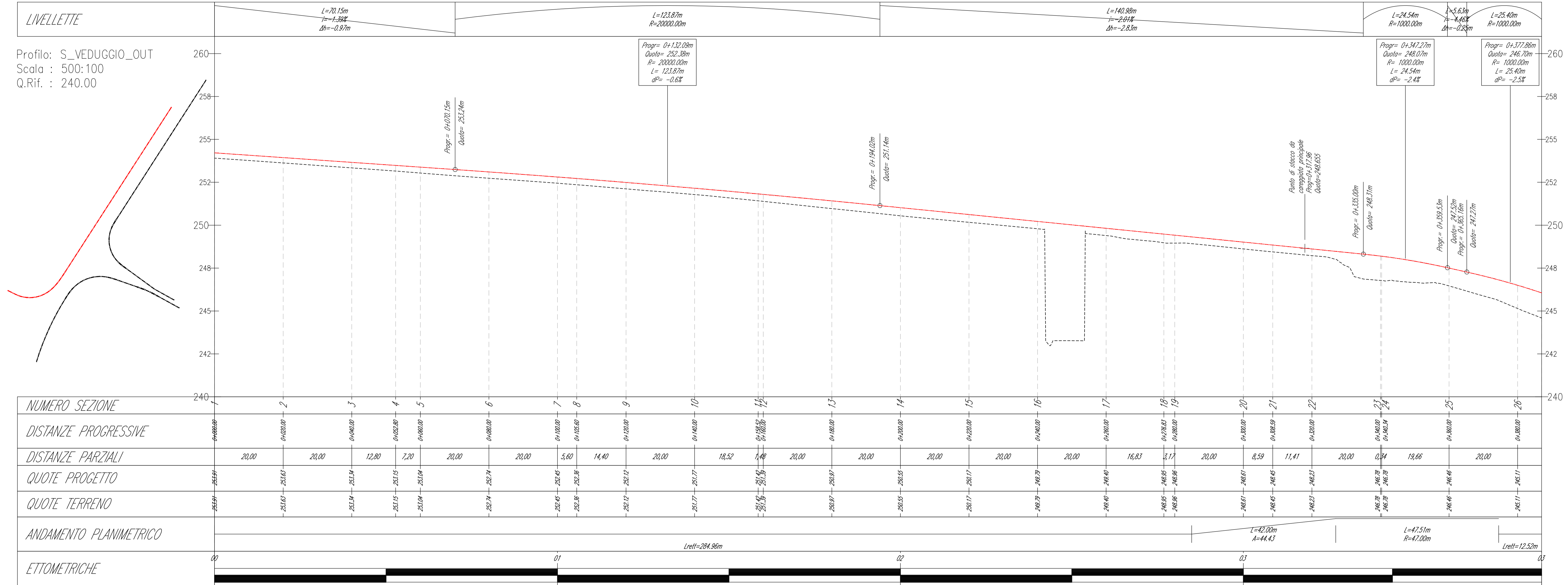


PROFILO LONGITUDINALE  
SCALA 1:500/100



**Sanas**  
GRUPPO FS ITALIANE  
ANAS Struttura Territoriale Lombardia

Lavori per il miglioramento delle condizioni di sicurezza della S.S. n° 36 dal Km 27+800 al Km 44+300, tratta Giussano-Civate lungo la Strada Statale n° 36 "del Lago di Como e dello Spluga"

PROGETTO DEFINITIVO

**PINI**  
SMART ENGINEERING

PROGETTISTI:  
Ing. Andrea Pelli  
Ordine degli Ingegneri Roma N°19540

IL RESPONSABILE DEL S.I.A.:  
Ing. Andrea Pelli  
Ordine degli Ingegneri Roma N°19540

IL GEOLOGO:  
Dott. Geol. Lorenzo Verzani  
Ordine dei Geologi della Lombardia N°1234

IL COORDINATORE PER LA SICUREZZA IN FASE DI PROGETTAZIONE:  
Ing. Marco Meneguzzi  
Ordine degli Ingegneri della provincia di Trento N°1483

VISTO:  
IL RESPONSABILE DEL PROCEDIMENTO: Ing. Pietro Guastaldi  
IL DIRETTORE DELL'ESECUZIONE DEL CONTRATTO: Ing. Emanuele Fiorenza

PROTOCOLLO: - DATA: Aprile 2022

PROGETTO STRADALE - INTERSEZIONI E SVINCOLI  
SVINCOLO DI VEDUGGIO CON COLZANO  
Profili longitudinali

CODICE PROGETTO	NOME FILE	REVISIONE	SCALA
PROGETTO: -MSMI06D2101	V02PS00TRAFF02_B	B	1:500/100
CODICE ELAB. V02PS00TRAFF02			

REV.	DESCRIZIONE	DATA	REDATTO	VERIFICATO	APPROVATO
B	Revisione per istruttoria revisione ANAS	Aprile 2022	D. Verzelloni	M. Del Fidele	A. Pelli
A	Emissione Progetto Definitivo	08/04/2022	D. Verzelloni	E. Trussardi	F. Boilemipi