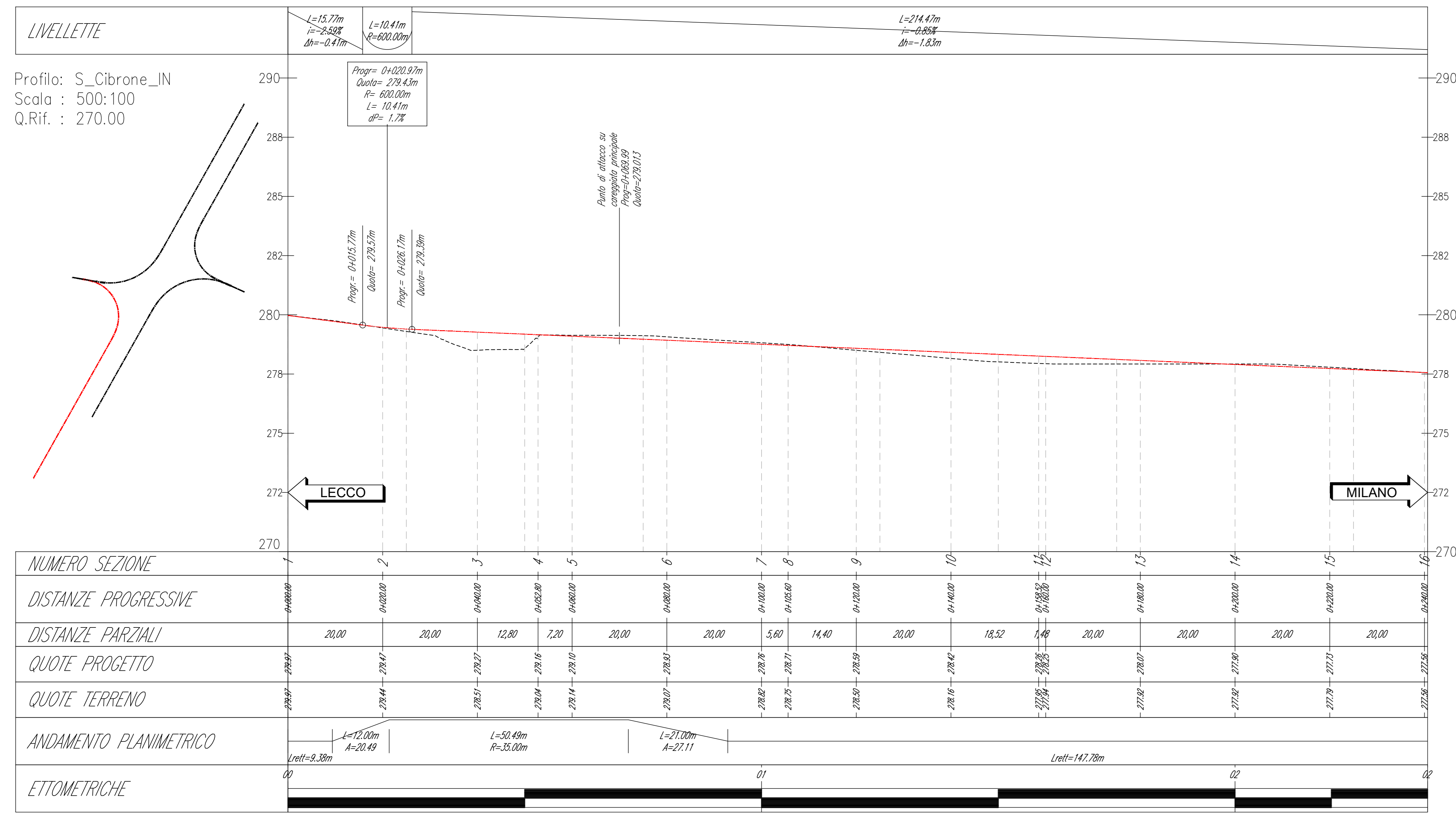
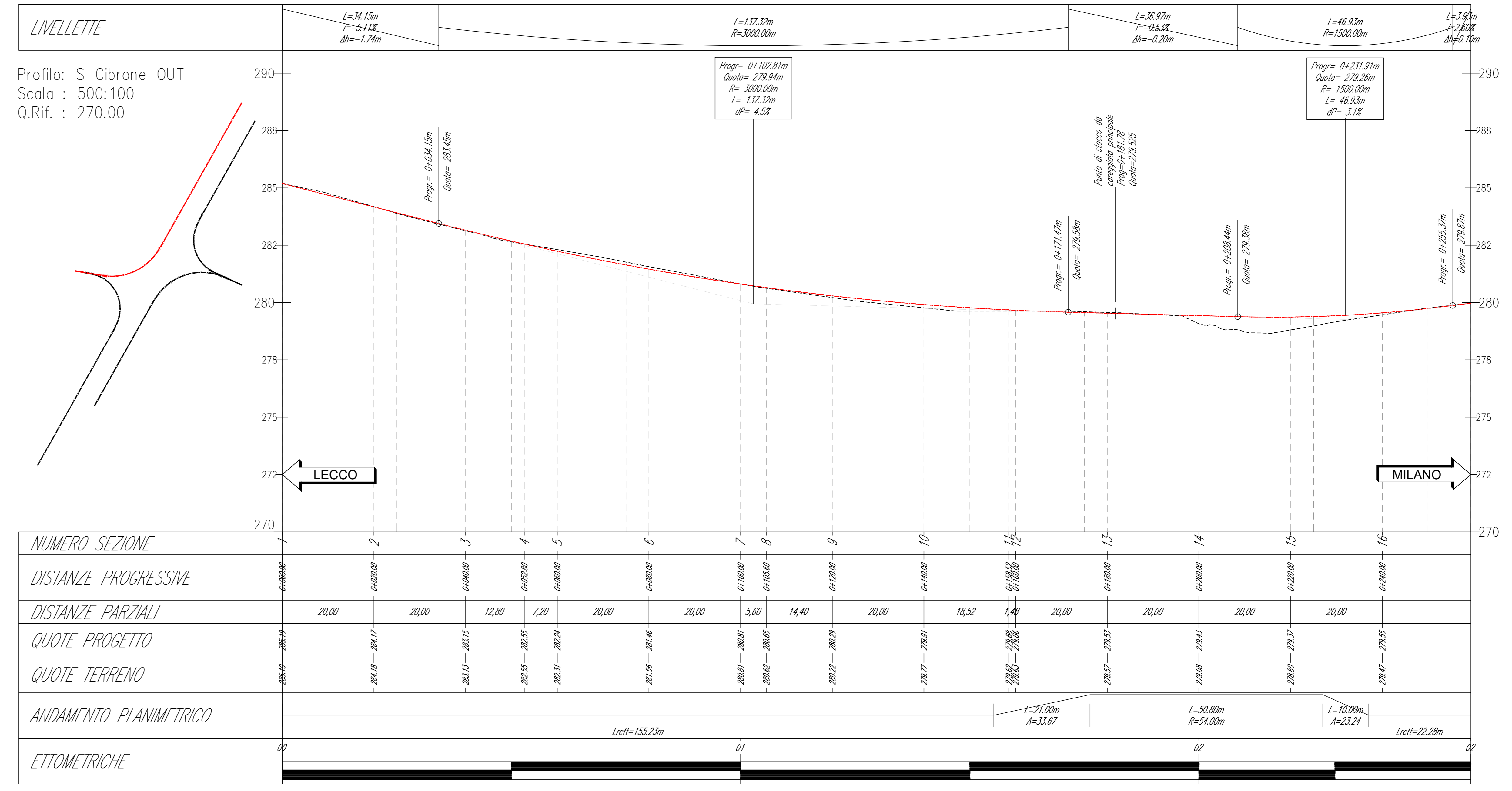


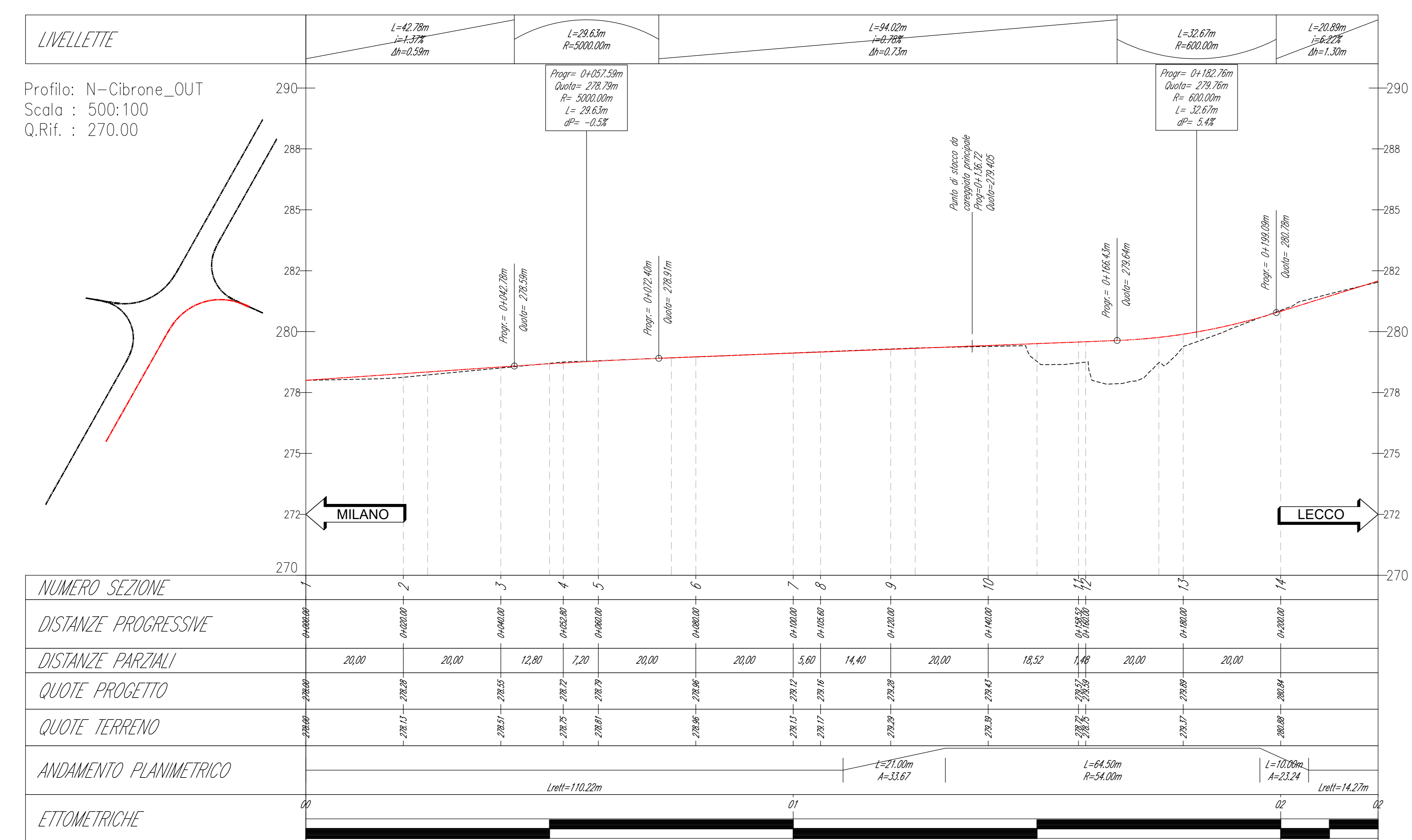
PROFILO LONGITUDINALE  
SCALA 1:500/100



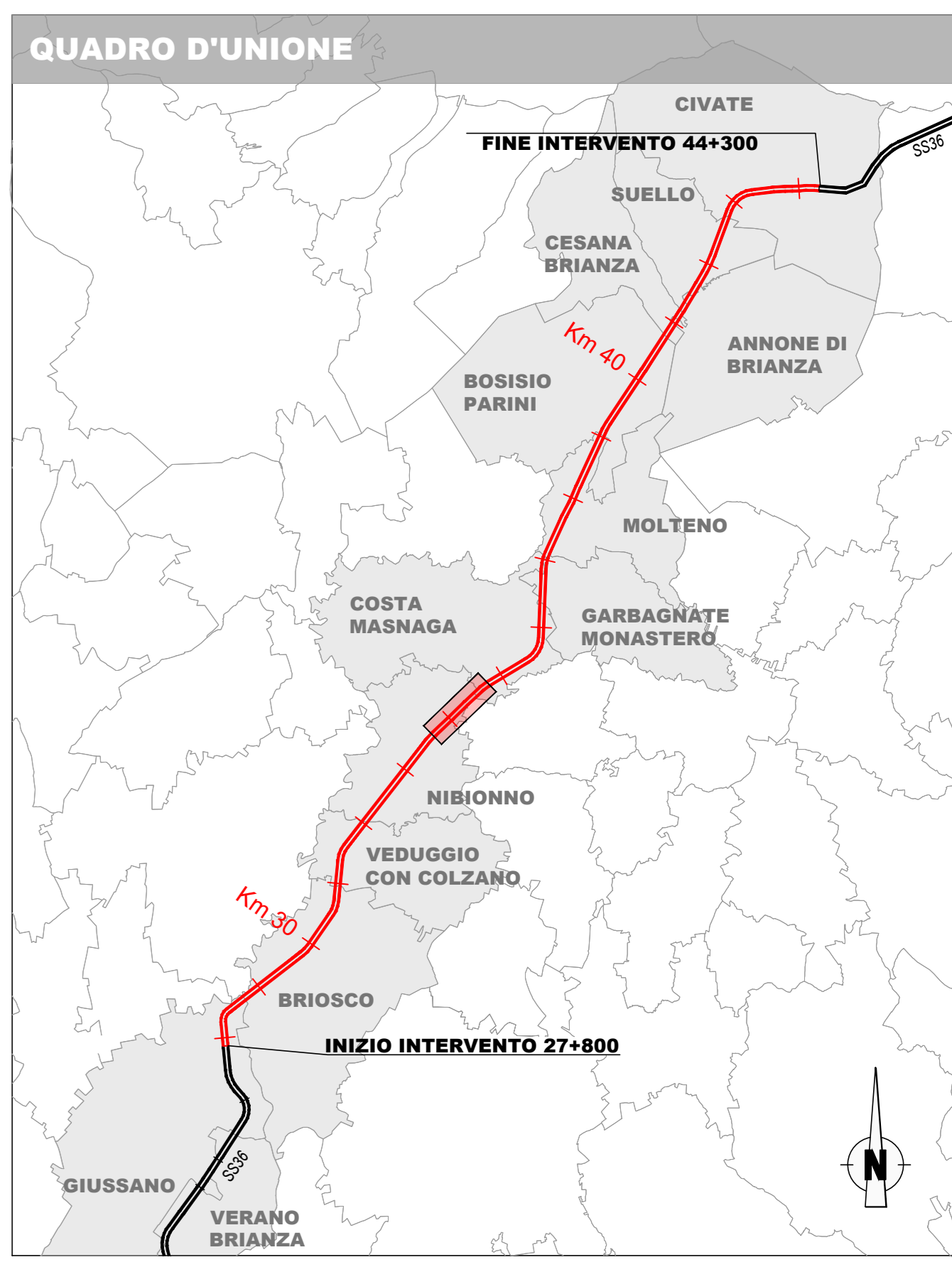
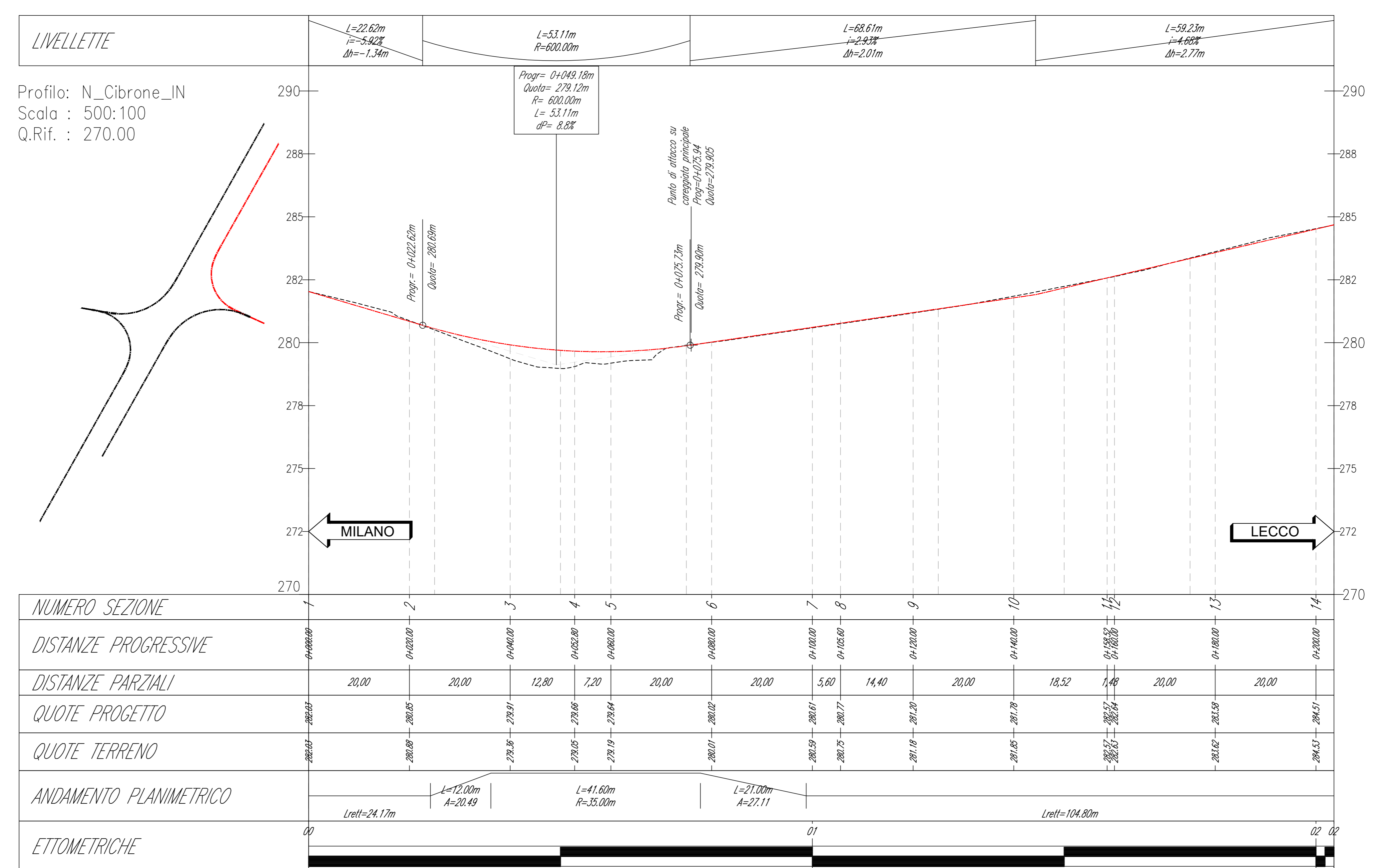
PROFILO LONGITUDINALE  
SCALA 1:500/100



PROFILO LONGITUDINALE  
SCALA 1:500/100



PROFILO LONGITUDINALE  
SCALA 1:500/100



**ANAS**  
GRUPPO FS ITALIANE  
ANAS Struttura Territoriale Lombardia

Lavori per il miglioramento delle condizioni di sicurezza della S.S. n° 36 dal Km 27+800 al Km 44+300, tratta Giussano-Civate lungo la Strada Statale n° 36 del Lago di Como e dello Spluga

PROGETTO DEFINITIVO

PROGETTISTA: **PINI** SMART ENGINEERING

PROGETTISTI: Ing. Andrea Pini, Daniele Magagnoli, Riccardo Ruffini, Riccardo Ruffini

RESPONSABILE DEL S.I.A.: Ing. Andrea Pini

COORDINATORE PER LA SICUREZZA IN FASE DI PROGETTAZIONE: Ing. Marco Marzocchi

REDAZIONE: Ing. Pietro Guadagni

DATA: Aprile 2022

PROGETTO STRADALE - INTERSEZIONI E SVINCOLI  
SVINCOLO CIBRONE  
Profili longitudinali

CODICE PROGETTO	PROGETTO	NUM. PRO.	N. PRO.	NOME FILE	REVISIONE	SCALA
MSM106	D	2	101	V03PS0TRAPP01_B	B	1:500/100

REV	DESCRIZIONE	DATA	REDAZIONE	VERIFICATO	APPROVATO
B	Revisione per struttura revisione ANAS	Aprile 2022	D. Marzocchi	M. De Fazio	A. Pini
A	Emissione Progetto Definitivo	08/04/2022	D. Marzocchi	E. Toscani	F. Bontempi