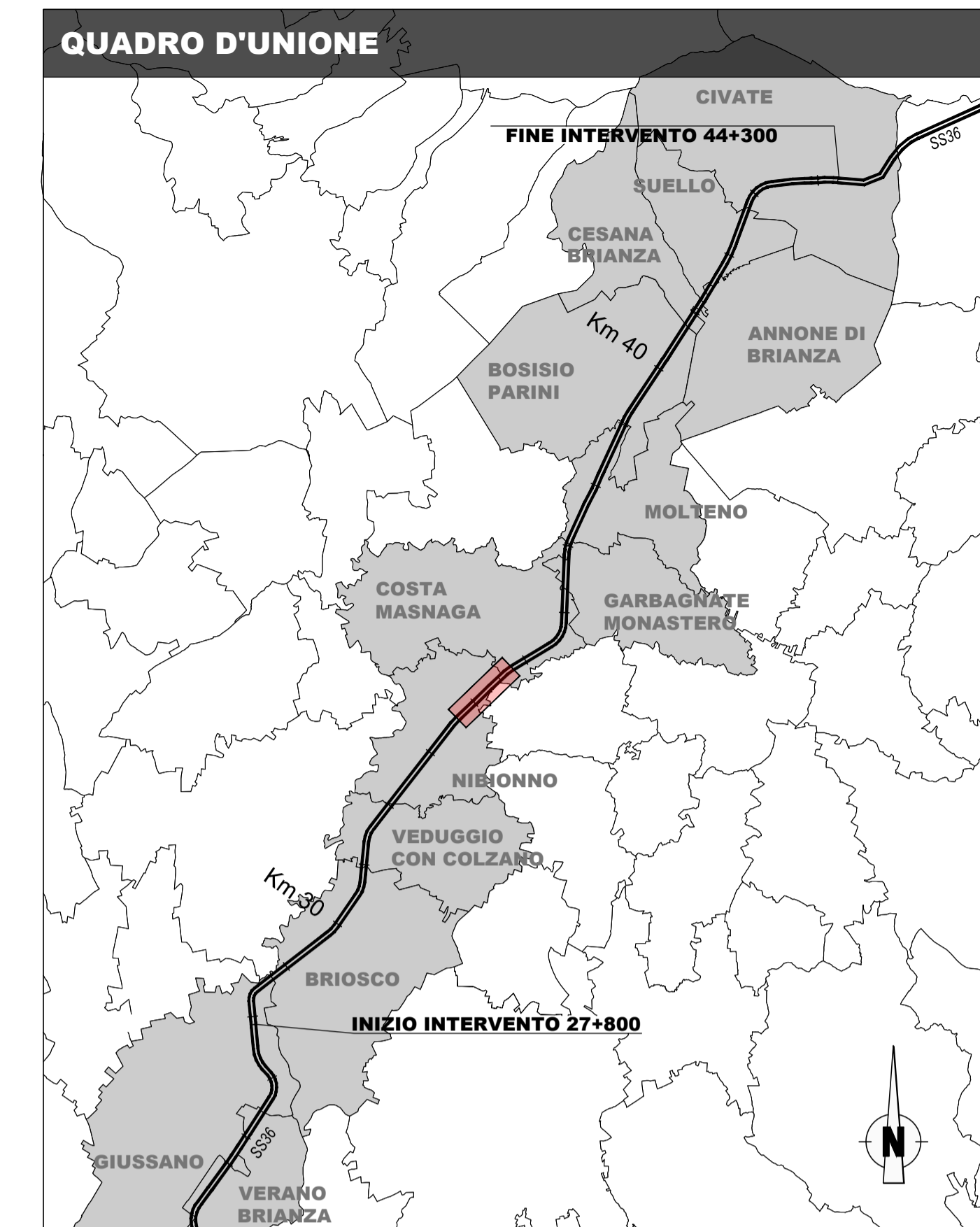
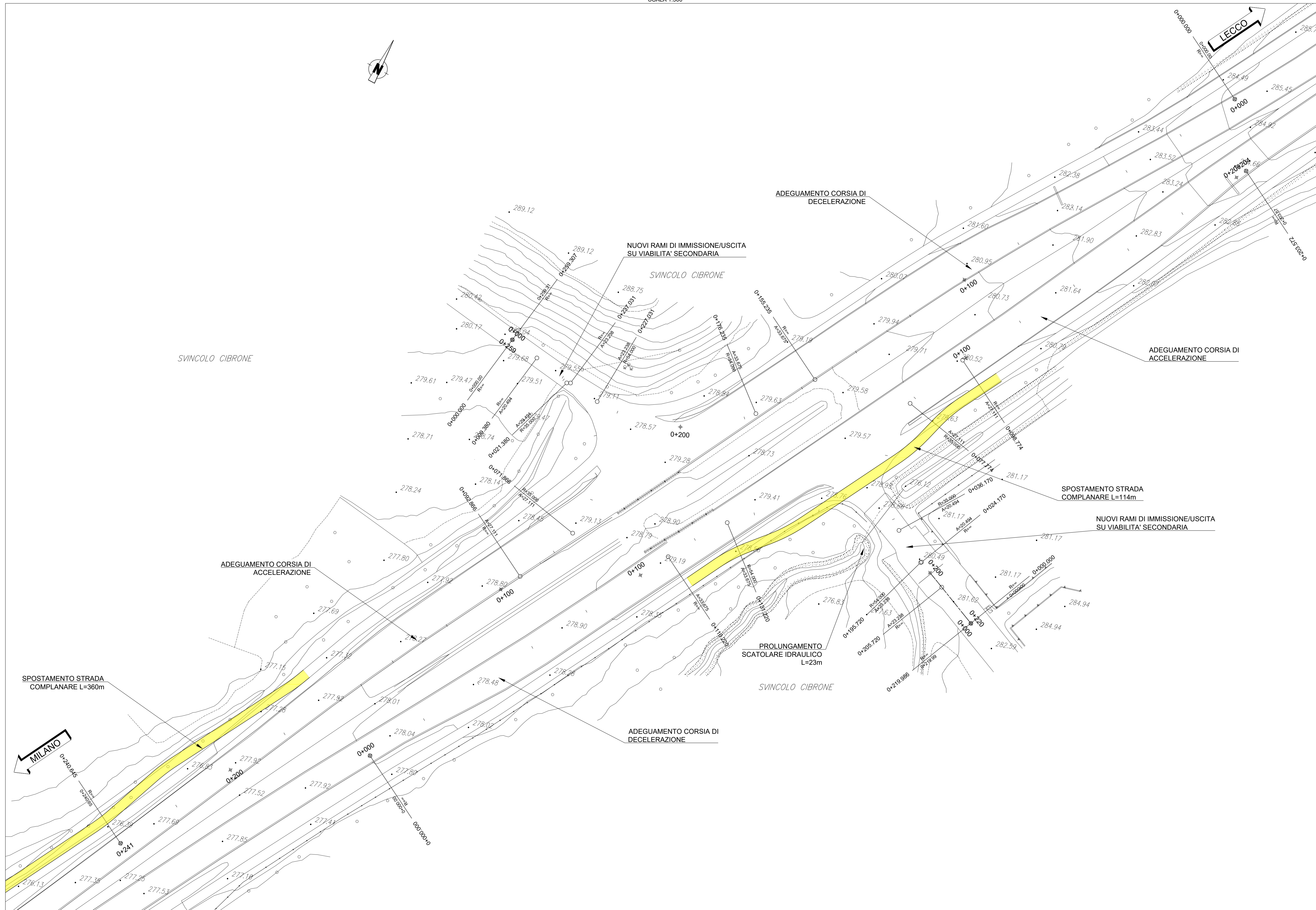


PLANIMETRIA DI PROGETTO

SCALA 1:500



Lavori di manutenzione straordinaria per il miglioramento delle condizioni di sicurezza della S.S. n° 36 dal Km 27+800 al Km 44+300, tratta Giussano-Civate lungo la Strada Statale n° 36 "del Lago di Como e dello Spluga"

PROGETTO DEFINITIVO		COD. SIL. NOMSMI00668
PROGETTISTA GEODATA ENGINEERING		
I PROGETTISTI: Ing. Andrea Polli Ordine degli Ingegneri Roma N°19240		
IL RESPONSABILE DEL S.I.A.: Ing. Andrea Polli Ordine degli Ingegneri Roma N°19240		
IL GEOLOGO: Dott. Geol. Lorenzo Verzani Ordine dei Geologi della Lombardia N°1234		
IL COORDINATORE PER LA SICUREZZA IN FASE DI PROGETTAZIONE: Ing. Marco Meneguzzi Ordine degli Ingegneri della provincia di Trento N°1483		
VISTO: IL RESPONSABILE DEL PROCEDIMENTO: Ing. Pietro Guadagni IL DIRETTORE DELL'ESECUZIONE DEL CONTRATTO: Ing. Emanuele Firenze		
PROTOCOLLO	DATA	Aprile 2023

PROGETTO STRADALE - INTERSEZIONI E SVINCOLI					
SVINCOLO CIBRONE					
Planimetria di progetto					
CODICE PROGETTO	NOME FILE		REVISIONE	SCALA:	
PROGETTO: -MSMI06 D 2101	V03PS00TRAPP01_B		B	1:500	
	CODICE ELAB.				
	V03PS00TRAPP01				
B	Revisione per istruttoria ANAS	Aprile 2023	D. Vercellino	M. Del Fedele	A. Polli
A	Emissione Progetto Definitivo	08/04/2022	D. Vercellino	E. Trussani	F. Bonfanti
REV.	DESCRIZIONE	DATA	REDATTO	VERIFICATO	APPROVATO