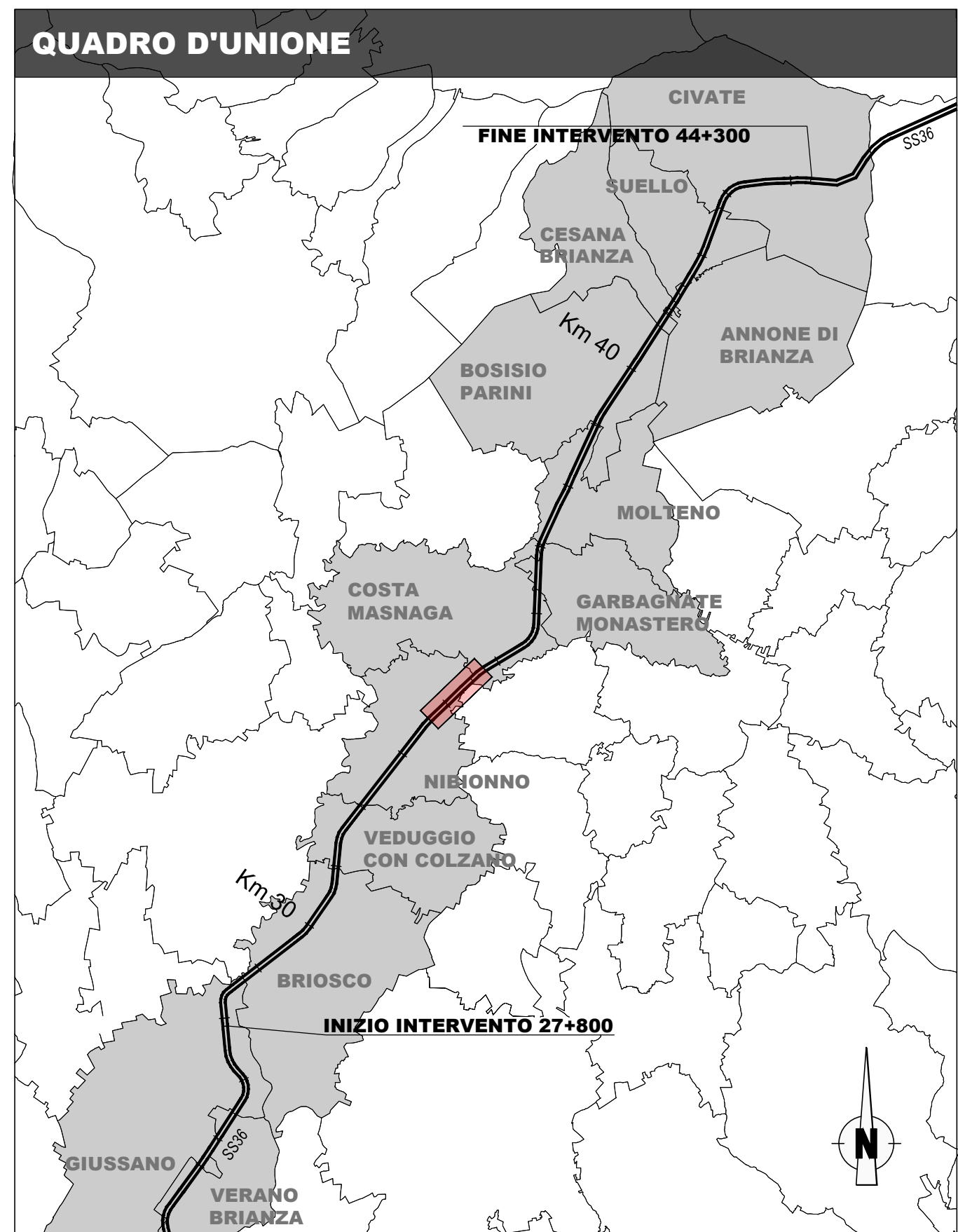
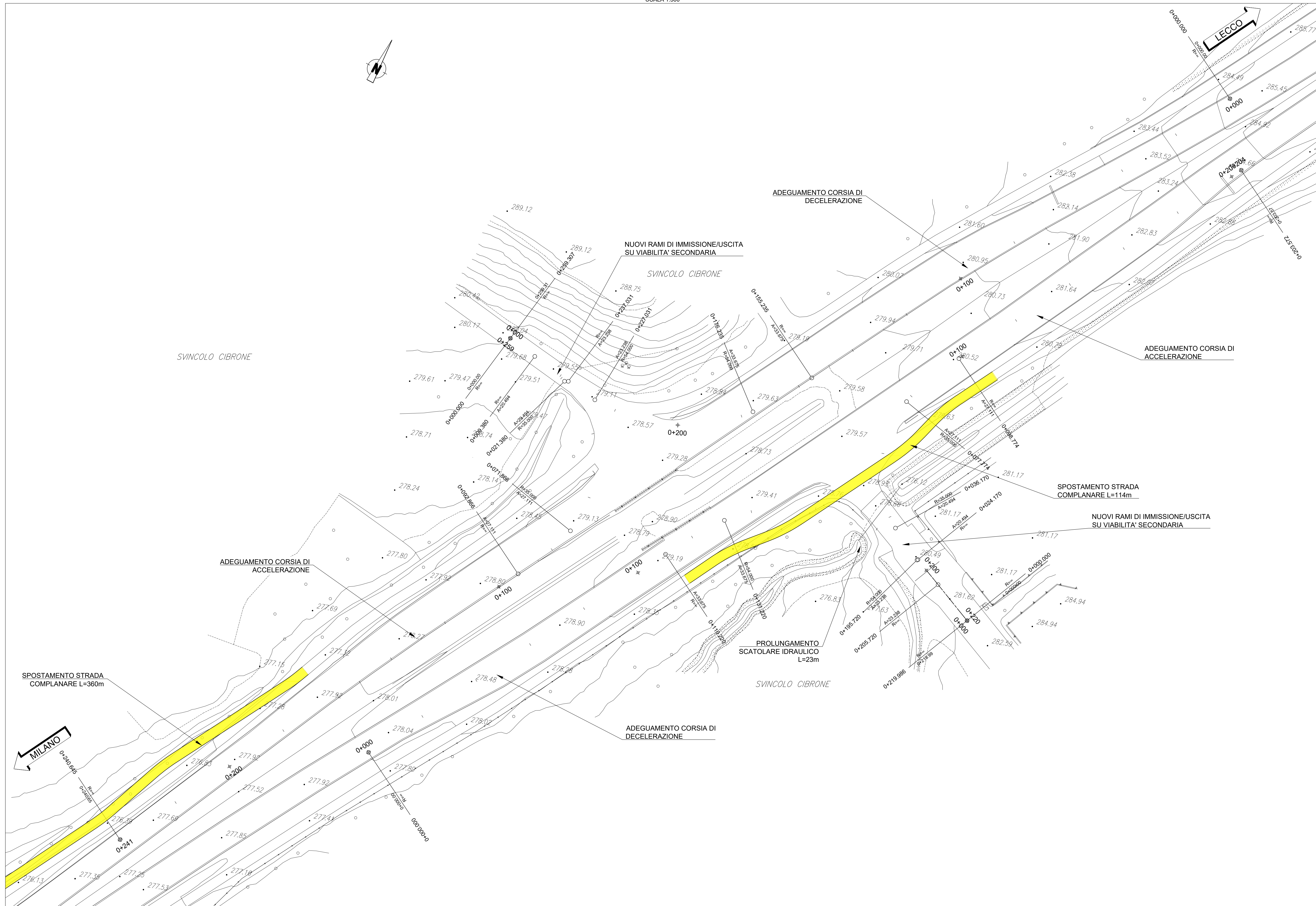


PLANIMETRIA DI PROGETTO

SCALA 1:500



**Sanas**  
GRUPPO FS ITALIANE

**ANAS Struttura Territoriale Lombardia**

Lavori di manutenzione straordinaria per il miglioramento delle condizioni di sicurezza della S.S. n° 36 dal Km 27+800 al Km 44+300, tratta Giussano-Civate lungo la Strada Statale n° 36 "del Lago di Como e dello Spluga"

**PROGETTO DEFINITIVO** COD. SIL. NOMSMI00668

PROGETTISTA		<b>GEODATA ENGINEERING</b>	
I PROGETTISTI: Ing. Andrea Polli Ordine degli Ingegneri Roma NA19240			
IL RESPONSABILE DEL S.I.A.: Ing. Andrea Polli Ordine degli Ingegneri Roma NA19240			
IL GEOLOGO: Dott. Geol. Lorenzo Verzani Ordine dei Geologi della Lombardia N°1234			
IL COORDINATORE PER LA SICUREZZA IN FASE DI PROGETTAZIONE: Ing. Marco Meneguzzi Ordine degli Ingegneri della provincia di Trento N°1483			
VISTO: IL RESPONSABILE DEL PROCEDIMENTO: IL DIRETTORE DELL'ESECUZIONE DEL CONTRATTO:		Ing. Pietro Guadagni Ing. Emanuele Fiorenza	
PROTOCOLLO	DATA	Aprile 2023	

**PROGETTO STRADALE - INTERSEZIONI E SVINCOLI**  
**SVINCOLO CIBRONE**  
Planimetria di progetto

CODICE PROGETTO	NOME FILE	REVISIONE	SCALA:
PROGETTO: -MSMI06 D 2101	V03PS00TRAPP01_B	B	1:500
ELAB.:	V03PS00TRAPP01		

REV.	DESCRIZIONE	DATA	REDATTO	VERIFICATO	APPROVATO
B	Revisione per istruttoria ANAS	Aprile 2023	D. Vercellino	M. Del Fedele	A. Polli
A	Emissione Progetto Definitivo	08/04/2022	D. Vercellino	E. Trussoni	F. Bonfanti