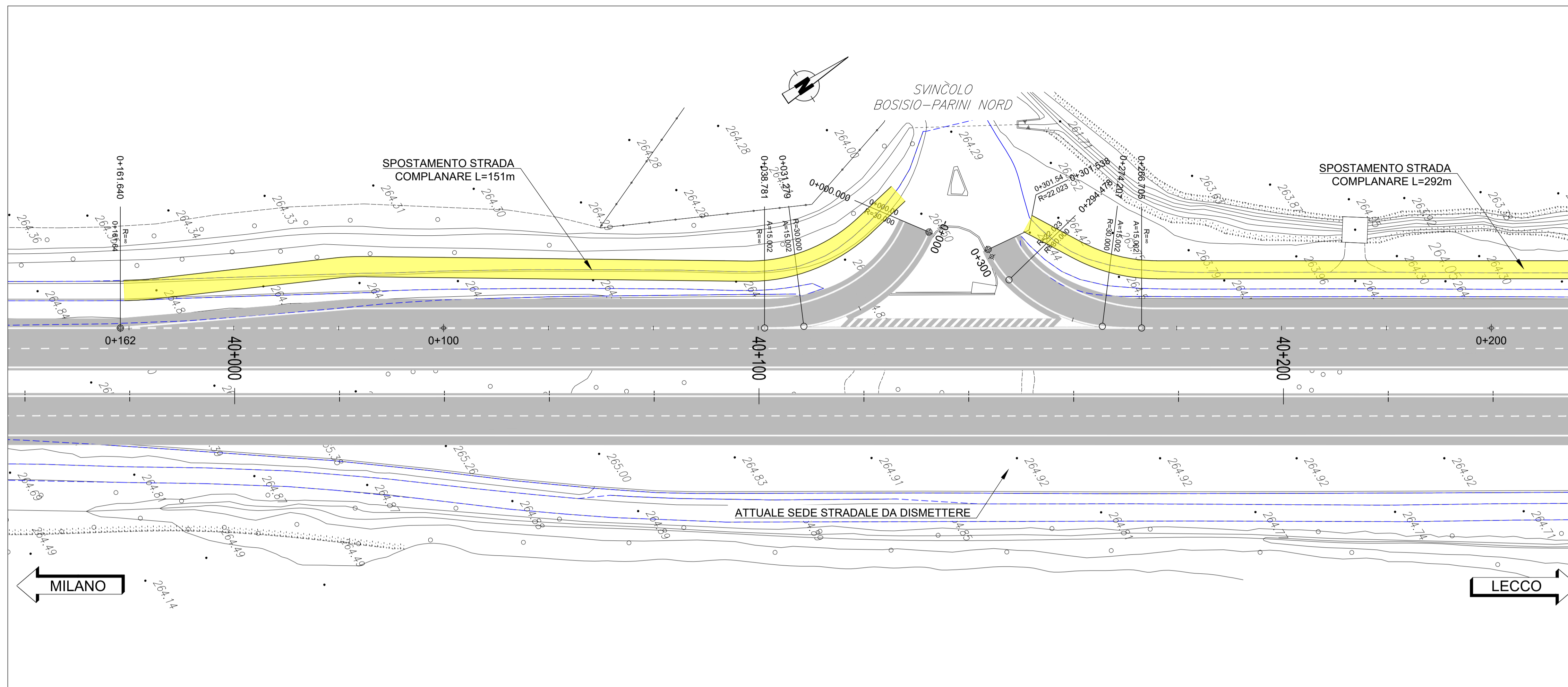


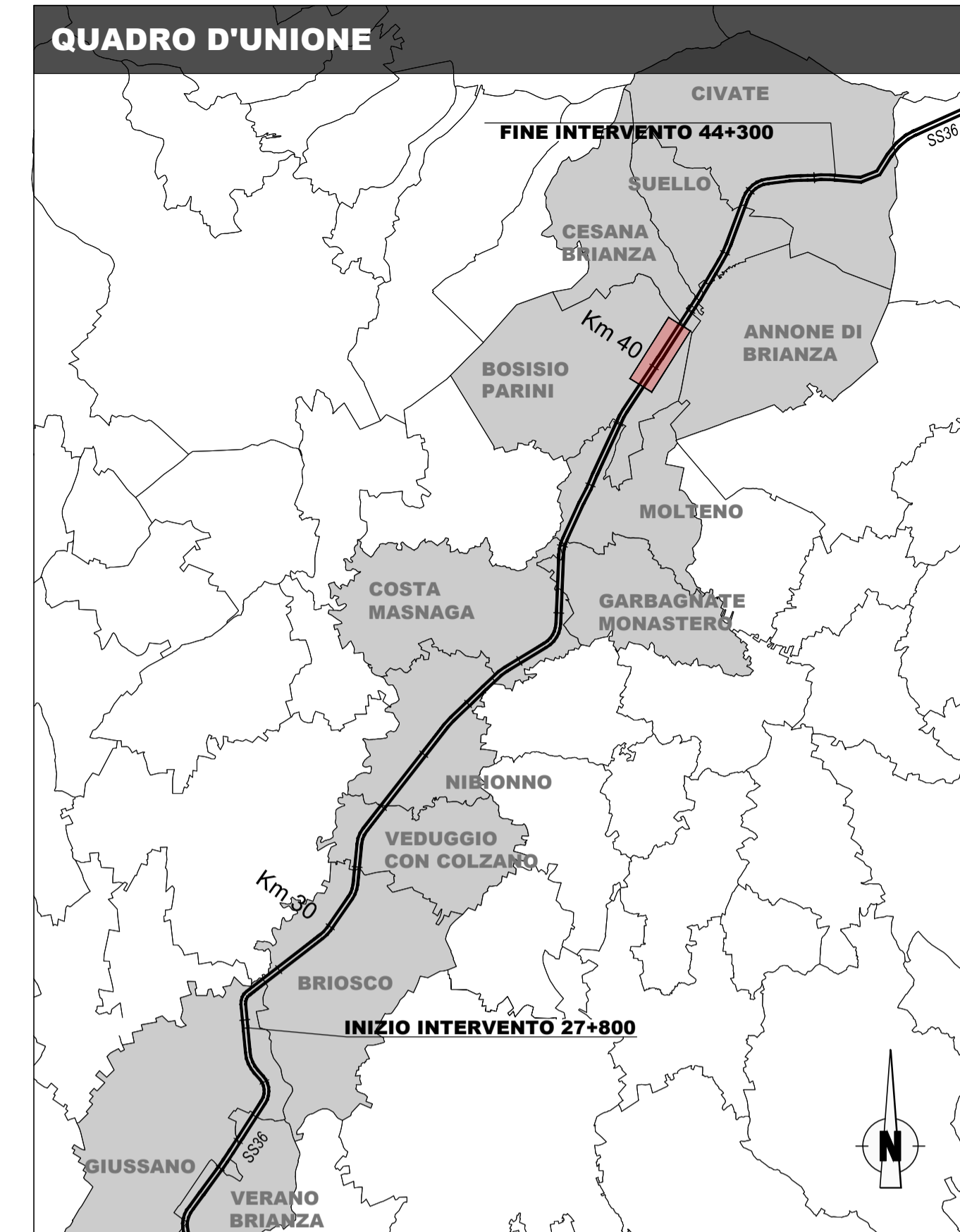
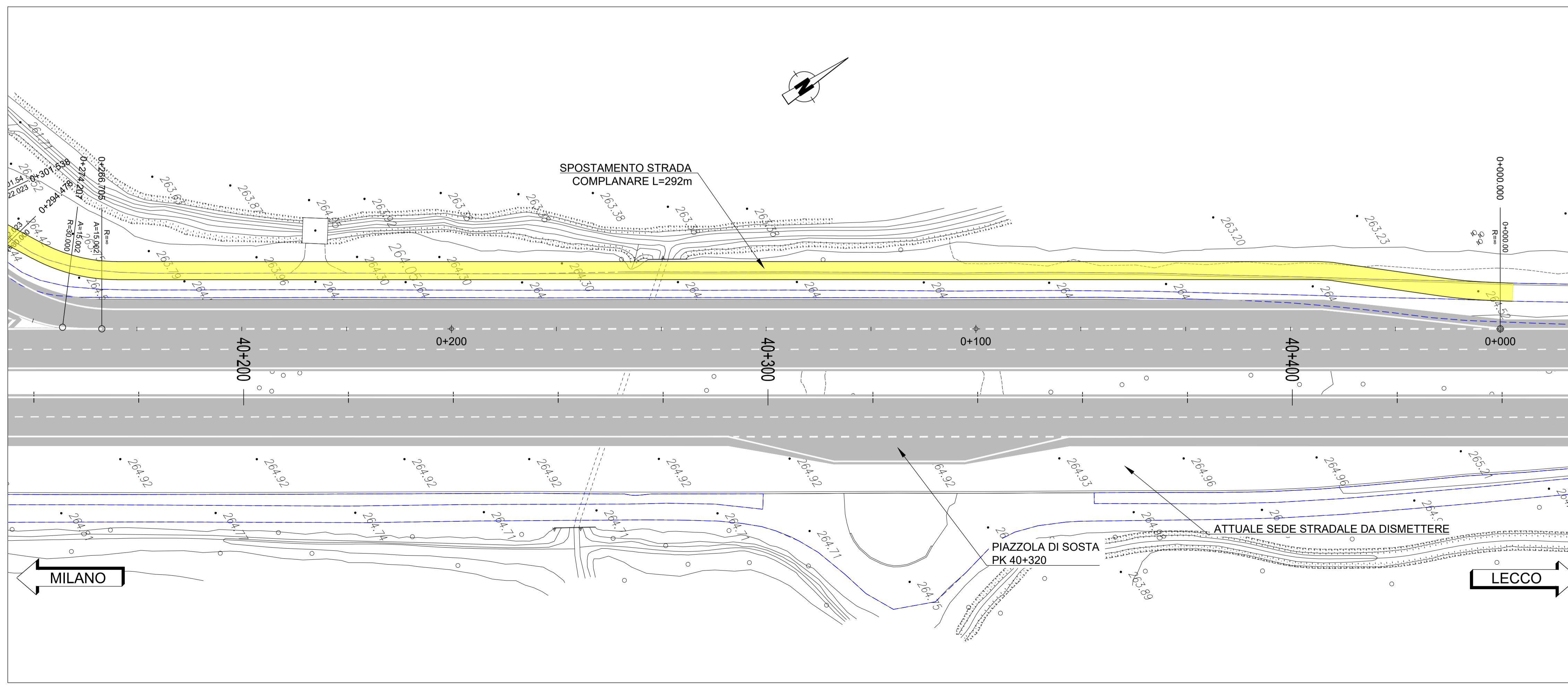
PLANIMETRIA DI PROGETTO

SCALA 1:500



PLANIMETRIA DI PROGETTO

SCALA 1:500



Lavori per il miglioramento delle condizioni di sicurezza della S.S. n° 36 dal Km 27+800 al Km 44+300, tratta Giussano-Civate lungo la Strada Statale n° 36 "del Lago di Como e dello Spluga"

PROGETTO DEFINITIVO

COD. SIL. NOMSM00668

PROGETTISTA



IL PROGETTISTI:

Ing. Andrea Polli
Ordine degli Ingegneri Roma NA19540

IL RESPONSABILE DEL S.I.A.:

Ing. Andrea Polli
Ordine degli Ingegneri Roma NA19540

IL GEOLOGO:

Dott. Geol. Lorenzo Verzani
Ordine dei Geologi della Lombardia N°1234

IL COORDINATORE PER LA SICUREZZA IN FASE DI PROGETTAZIONE

Ing. Marco Menguzzier
Ordine degli Ingegneri della provincia di Trento N°1483

VISTO:

IL RESPONSABILE DEL PROCEDIMENTO: Ing. Pietro Gualandri
IL DIRETTORE DELL'ESECUZIONE DEL CONTRATTO: Ing. Emanuele Fiorenza

PROTOCOLLO

DATA Aprile 2023

PROGETTO STRADALE - INTERSEZIONI E SVINCOLI
SVINCOLO BOSISIO PARINI NORD
Planimetria di progetto

CODICE PROGETTO		NOME FILE	REVISIONE	SCALA:
PROGETTO	LIV. PROG. N. PROG.	V05PS00TRAPP01_B		
-MSM106	D 2101	CODICE ELAB. V05PS00TRAPP01	B	1:500

REV.	DESCRIZIONE	DATA	REDATTO	VERIFICATO	APPROVATO
B	Revisione per istruttorie ANAS	Aprile 2023	D. Vercellino	M. Del Fedele	A. Polli
A	Emissione Progetto Definitivo	08/04/2022	D. Vercellino	E. Trussoni	F. Bontempi