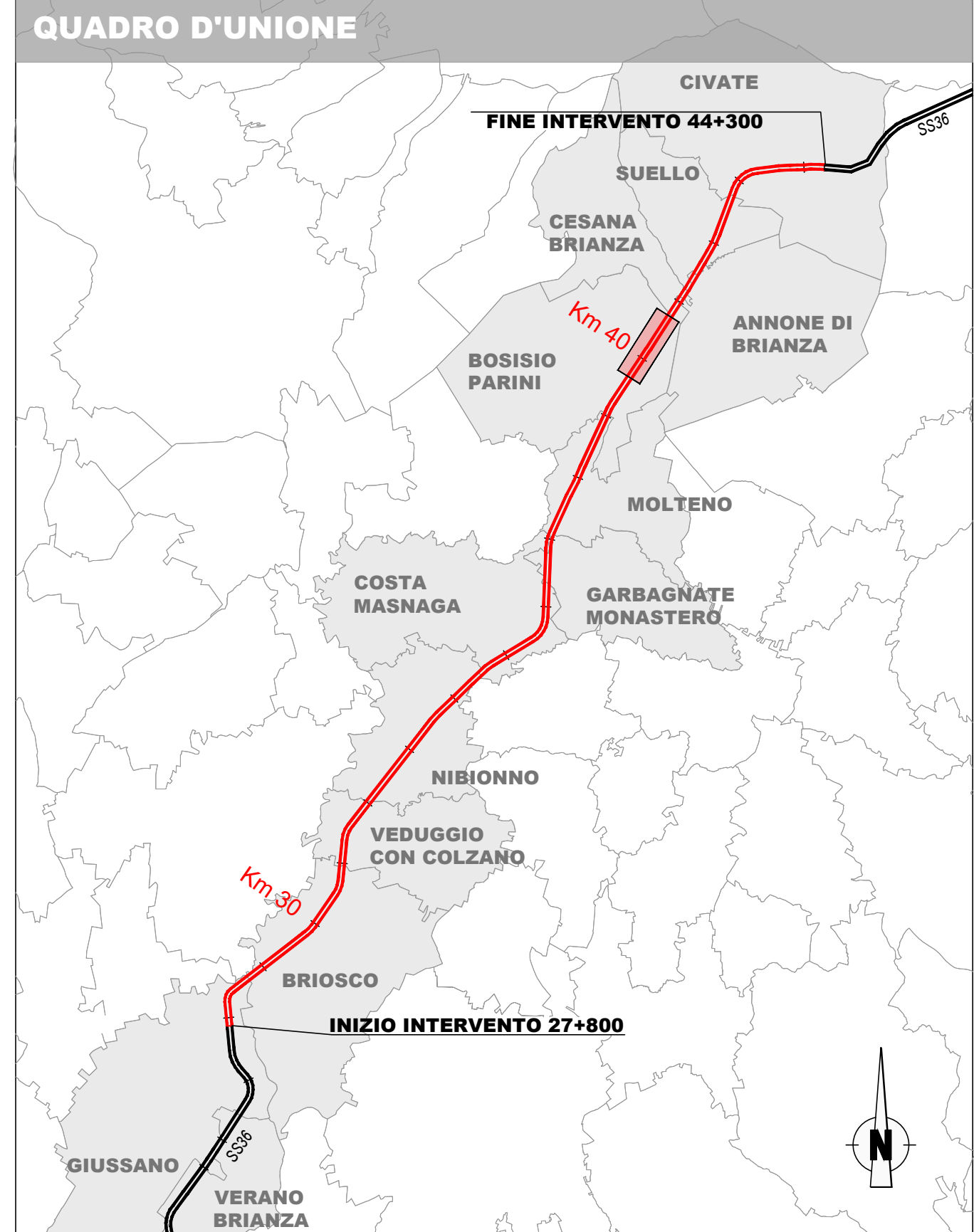
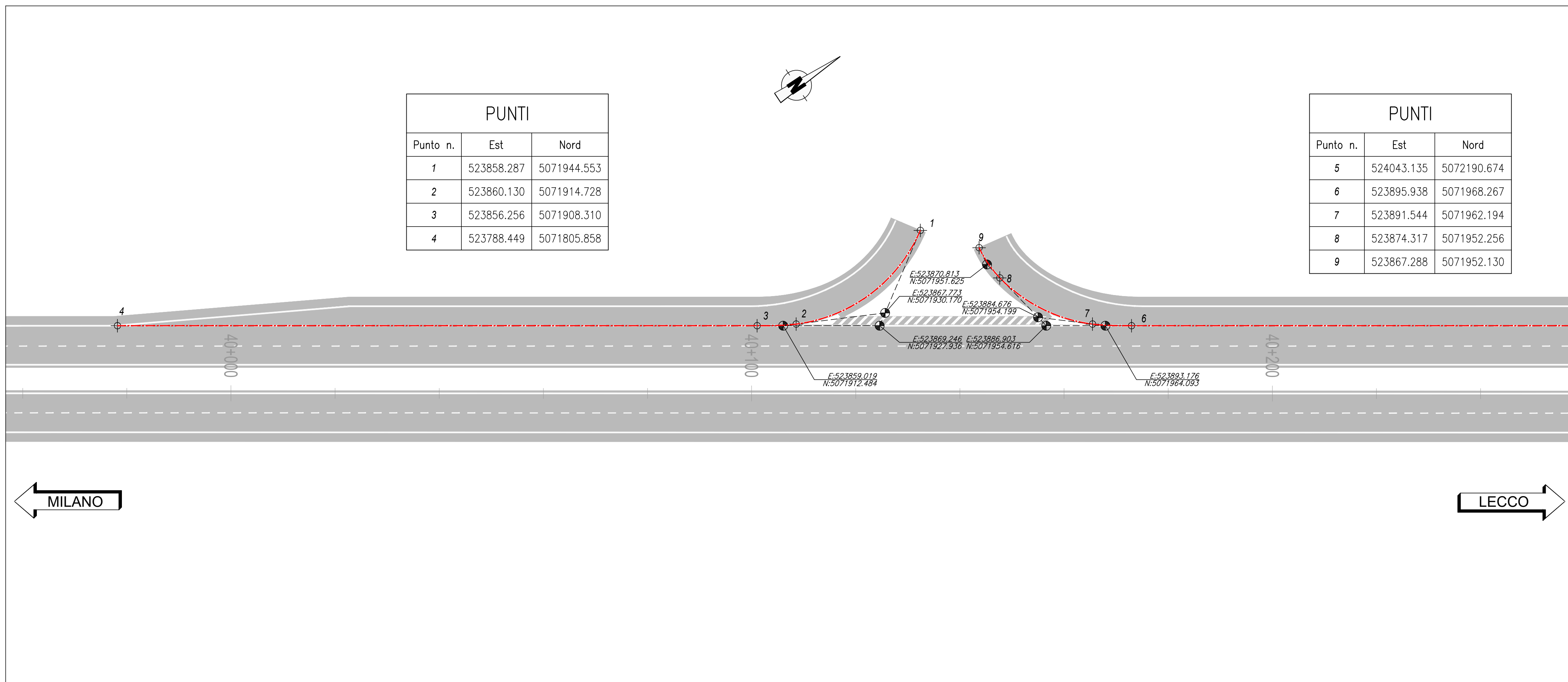


PLANIMETRIA DI TRACCIAMENTO

SCALA 1:500

PUNTI		
Punto n.	Est	Nord
1	523858.287	5071944.553
2	523860.130	5071914.728
3	523856.256	5071908.310
4	523788.449	5071805.858

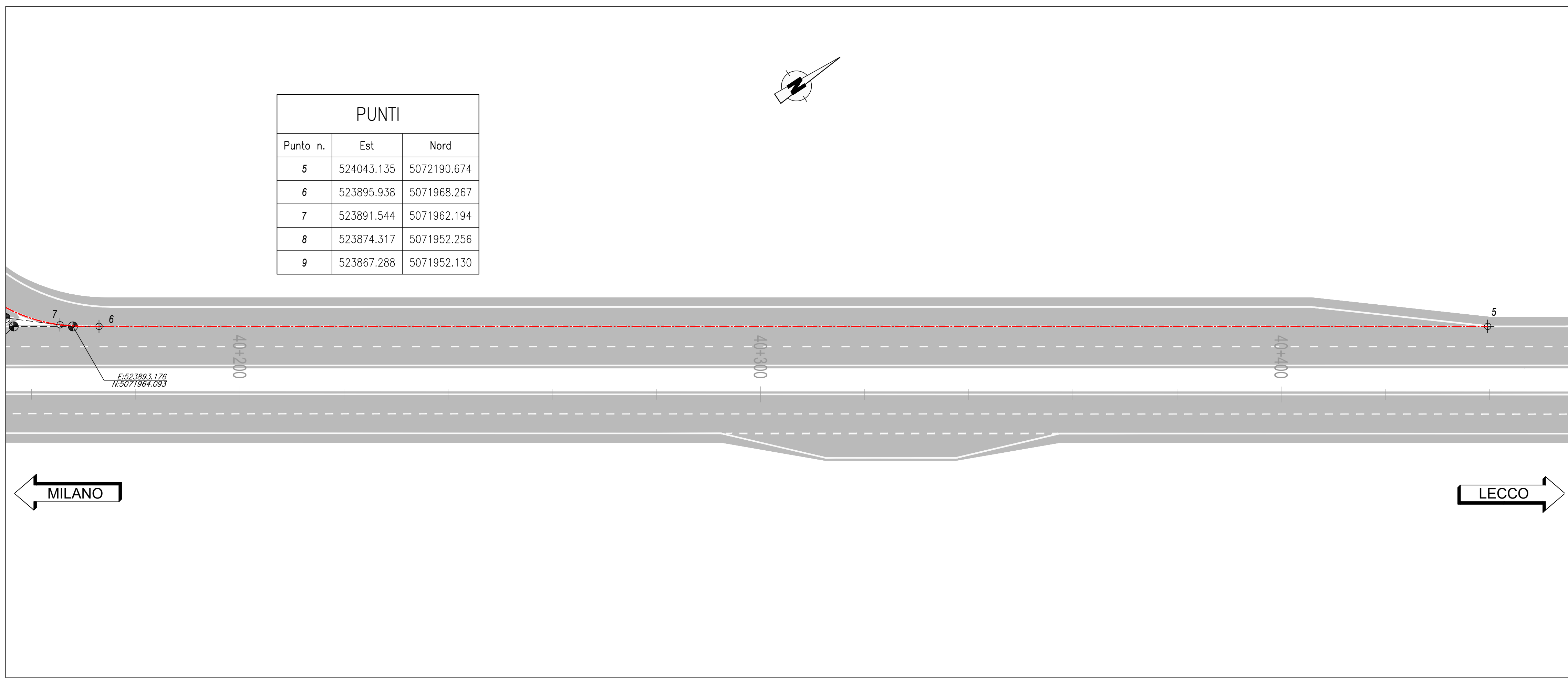
PUNTI		
Punto n.	Est	Nord
5	524043.135	5072190.674
6	523895.938	5071968.267
7	523891.544	5071962.194
8	523874.317	5071952.256
9	523867.288	5071952.130



PLANIMETRIA DI TRACCIAMENTO

SCALA 1:500

PUNTI		
Punto n.	Est	Nord
5	524043.135	5072190.674
6	523895.938	5071968.267
7	523891.544	5071962.194
8	523874.317	5071952.256
9	523867.288	5071952.130



anas GRUPPO FS ITALIANE **ANAS Struttura Territoriale Lombardia**

Lavori per il miglioramento delle condizioni di sicurezza della S.S. n° 36 dal Km 27+800 al Km 44+300, tratta Giussano-Civate lungo la Strada Statale n° 36 "del Lago di Como e dello Spluga"

PROGETTO DEFINITIVO

COD. SIL. NOMSMI00668

PROGETTISTA



I PROGETTISTI:

Ing. Andrea Polli
Ordine degli Ingegneri Roma NA19540

IL RESPONSABILE DEL S.I.A.:

Ing. Andrea Polli
Ordine degli Ingegneri Roma NA19540

IL GEOLOGO:

Dott. Geol. Lorenzo Verzani
Ordine dei Geologi della Lombardia N°1234

IL COORDINATORE PER LA SICUREZZA IN FASE DI PROGETTAZIONE

Ing. Marco Meneguzzi
Ordine degli Ingegneri della provincia di Trento N°1483

VISTO:

IL RESPONSABILE DEL PROCEDIMENTO: Ing. Pietro Gualandì
IL DIRETTORE DELL'ESECUZIONE DEL CONTRATTO: Ing. Emanuele Fiorenza

PROTOCOLLO: DATA Aprile 2022

PROGETTO STRADALE - INTERSEZIONI E SVINCOLI
SVINCOLO BOSISIO PARINI NORD
Planimetria di tracciamento

CODICE PROGETTO			NOME FILE		REVISIONE	SCALA:
PROGETTO	LIV. PROG.	N. PROG.	V05PS00TRAPT01_B			
-	M	S	0	5	0	1
0	6	D	2	1	0	1
CODICE ELAB.			V05PS00TRAPT01		B	1:500

REV.	DESCRIZIONE	DATA	REDATTO	VERIFICATO	APPROVATO
B	Revisione per istruttoria revisione ANAS	Aprile 2023	D. Vercellino	M. Del Fedele	A. Polli
A	Emissione Progetto Definitivo	08/04/2022	D. Vercellino	E. Trussoni	F. Bontempi