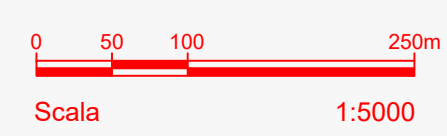
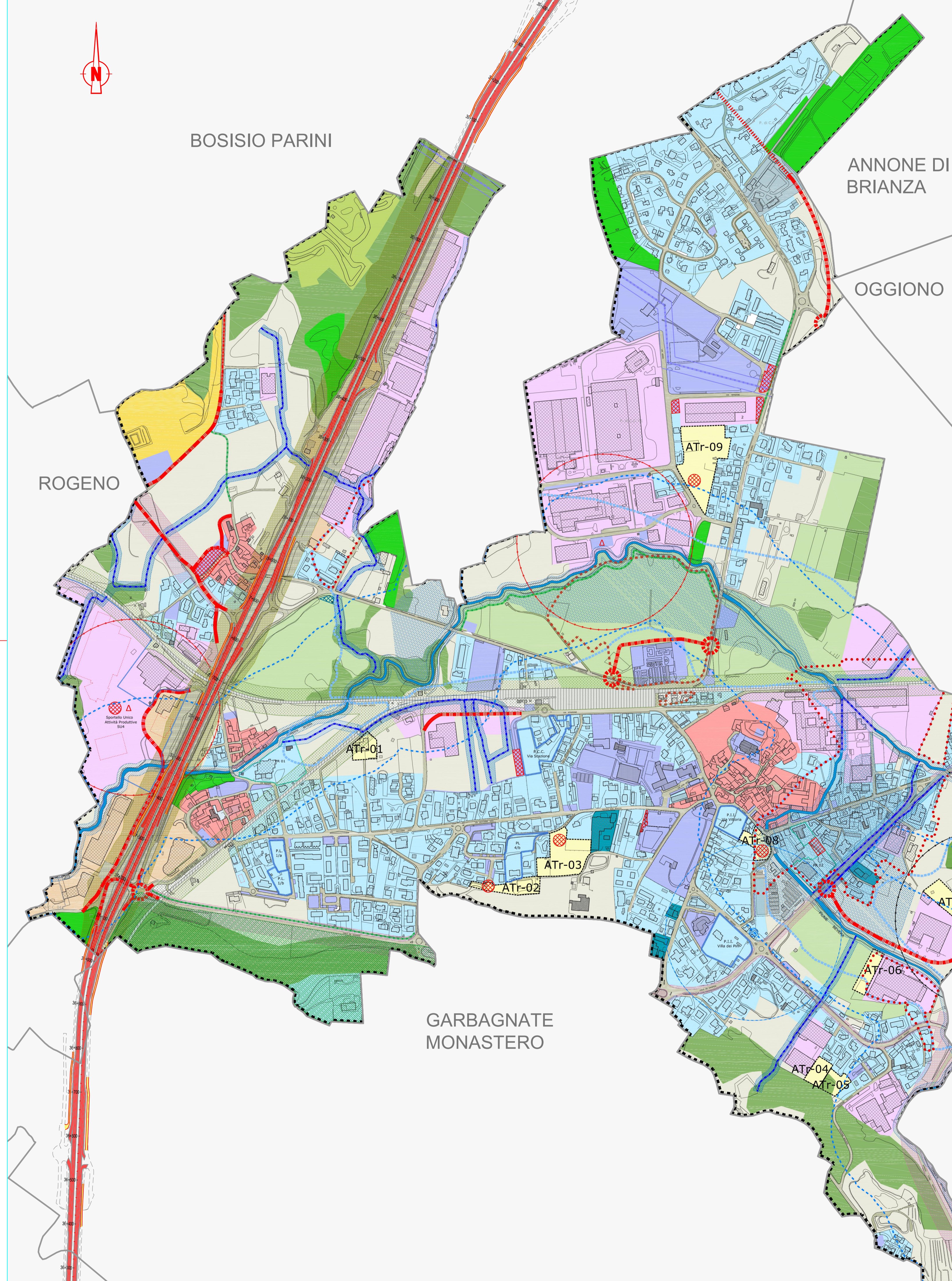


LEGENDA

- PERIMETRO DEL TERRITORIO COMUNALE
  - PERIMETRO DEL CENTRO ABITATO
  - FERROVIA
  - STRADA STATALE 36
  - AMBITI DI TRASFORMAZIONE DEL DOCUMENTO DI PIANO
  - PERIMETRO PIANI ATTUATIVI GIA' CONVENZIONATI
  - PERIMETRO PIANI ATTUATIVI DA CONVENZIONARE
  - MOBILITA' ESISTENTE
  - MOBILITA' IN PREVISIONE
  - NUOVE PISTE CICLOPEDONALI GIA' PREVISTE o IN PREVISIONE
  - SERVIZI ESISTENTI
  - SERVIZI IN PREVISIONE
  - SERVIZI IN DISMISSIONE
- AREE DEL SISTEMA CONSOLIDATO**
- NUCLEI DI ANTICA FORMAZIONE
  - RESIDENZIALI A BASSA - MEDIA - ALTA ED ELEVATA DENSITA'
  - PRODUTTIVE E COMMERCIALI ALL'INGROSSO
  - CON PRESENZA DI EDIFICI AVENTI DIVERSA FUNZIONE
  - AREE COMMERCIALI
  - SPECIALI "COMPLESSO SOCIO ASSISTENZIALE SANITARIO LA NOSTRA FAMIGLIA"
  - SPECIALI "CROSSODROMO BORDONE"
  - SPECIALI "SOCIETA' COOPERATIVA SOCIALE ACCOGLIENZA E LAVORO"
- SISTEMA RURALE**
- AREE DESTINATE ALL'AGRICOLTURA
  - AREE DI VALORE PAESISTICO AMBIENTALE ED ECOLOGICHE
  - AREE BOSCADE
  - AREE NON SOGGETTE A TRASFORMAZIONE
- VINCOLI AMMINISTRATIVI**
- FASCIA DI RISPETTO EX ART. 142 lett. c) del D. LSG. 22 gennaio 2004 n. 42
  - PERIMETRO DELL'AREA VINCOLATA COME "BENE PAESAGGISTICO" AI SENSI DELLA PARTE III DEL D. Lgs. 22 gennaio 2004 n. 42 PER EFFETTO DELLA D.G.R.N. 8/7563 DEL 27 GIUGNO 2008
  - VINCOLO PAI
  - CORSO D'ACQUA DEL RETICOLO IDRICO PRINCIPALE E RELATIVA FASCIA DI RISPETTO
  - CORSO D'ACQUA DEL RETICOLO IDRICO MINORE E RELATIVA FASCIA DI RISPETTO
  - SORGENTE D'ACQUA E RELATIVE AREE DI INDIVIDUAZIONE
  - ELETTRODOTTO E RELATIVA Dpa
  - FASCIA DI RISPETTO CIMITERIALE
  - AREA POTENZIALMENTE ALLAGABILE
  - FASCIA DI RISPETTO FERROVIARIO mt 30
  - FASCIA DI RISPETTO SS 36 (mt 40)
  - FASCIA DI RISPETTO SP 52 e 49
  - IMPIANTI (ESISTENTI ED IN PREVISIONE) PER LE TELECOMUNICAZIONI E PER LA RADIOTELEVISIONE E RELATIVE AREE DI PERTINENZA



Lavori per il miglioramento delle condizioni di sicurezza della S.S. n° 36 dal Km 27+800 al Km 44+300, tratta Giussano-Civate lungo la Strada Statale n° 36 "del Lago di Como e dello Spluga"

PROGETTO DEFINITIVO COD. SIL. NOMSMI00688

PROGETTISTA  
**PINI**  
SMART ENGINEERING

IL RESPONSABILE DEL S.I.A.:  
Ing. Andrea Polli  
Ordine degli Ingegneri Roma NA19540

IL GEOLOGO:  
Dott. Geol. Lorenzo Verzani  
Ordine dei Geologi della Lombardia N°1234

IL COORDINATORE PER LA SICUREZZA IN FASE DI PROGETTAZIONE  
Ing. Marco Menguzzter  
Ordine degli Ingegneri della provincia di Trento N°1483

VISTO:  
IL RESPONSABILE DEL PROCEDIMENTO: Ing. Pietro Gualandì  
IL DIRETTORE DELL'ESECUZIONE DEL CONTRATTO: Ing. Emanuele Fiorenza

PROTOCOLLO: - DATA: Aprile 2022

STUDIO IMPATTO AMBIENTALE  
Stralci Pianificazione Comunale  
Comune di Molteno

CODICE PROGETTO		NOME FILE		REVISIONE	SCALA:
PROGETTO	LIV. PROG. N. PROG.	T00IA12AMBPL01_B_piani comunali_Molteno		B	1:5.000
-	M S M I 0 6	D	2 1 0 1	T 0 0 I A 1 2 A M B P L 0 2	

REV.	DESCRIZIONE	DATA	REDATTO	VERIFICATO	APPROVATO
B	Revisione per istruttorie revisione ANAS	Aprile 2023	L. Morra	M. Del Fedele	A. Polli
A	Emissione Progetto Definitivo	08/04/2022	L. Morra	E. Trussoni	F. Bontempì