

Lavori per il miglioramento delle condizioni di sicurezza della S.S. n° 36 dal Km 27+800 al Km 44+300, tratta Giussano-Civate lungo la Strada Statale n° 36 "del Lago di Como e dello Spluga"

PROGETTO DEFINITIVO

COD. SIL. NOMSMI00668

PROGETTISTA



I PROGETTISTI:

Ing. Andrea Polli
Ordine degli Ingegneri Roma N°A19540

IL RESPONSABILE DEL S.I.A.:

Ing. Andrea Polli
Ordine degli Ingegneri Roma N°A19540

IL GEOLOGO:

Dott. Geol. Lorenzo Verzani
Ordine dei Geologi della Lombardia N°1234

IL COORDINATORE PER LA SICUREZZA IN FASE DI PROGETTAZIONE

Ing. Marco Meneguzzer
Ordine degli Ingegneri della provincia di Trento N°1483

VISTO:

IL RESPONSABILE DEL PROCEDIMENTO : *Ing. Pietro Gualandi*
IL DIRETTORE DELL'ESECUZIONE DEL CONTRATTO: *Ing. Emanuele Fiorenza*

PROTOCOLLO

—

DATA

Aprile 2023

STUDIO IMPATTO AMBIENTALE
Carta degli interventi di mitigazione e compensazione

CODICE PROGETTO

PROGETTO LIV. PROG. N. PROG.

- - MSM I 06 **D** **2 1 0 1**

NOME FILE

T00IA24AMBCT01_B

CODICE ELAB. **T 0 0 I A 2 4 A M B C T 0 1**

REVISIONE

SCALA:

B

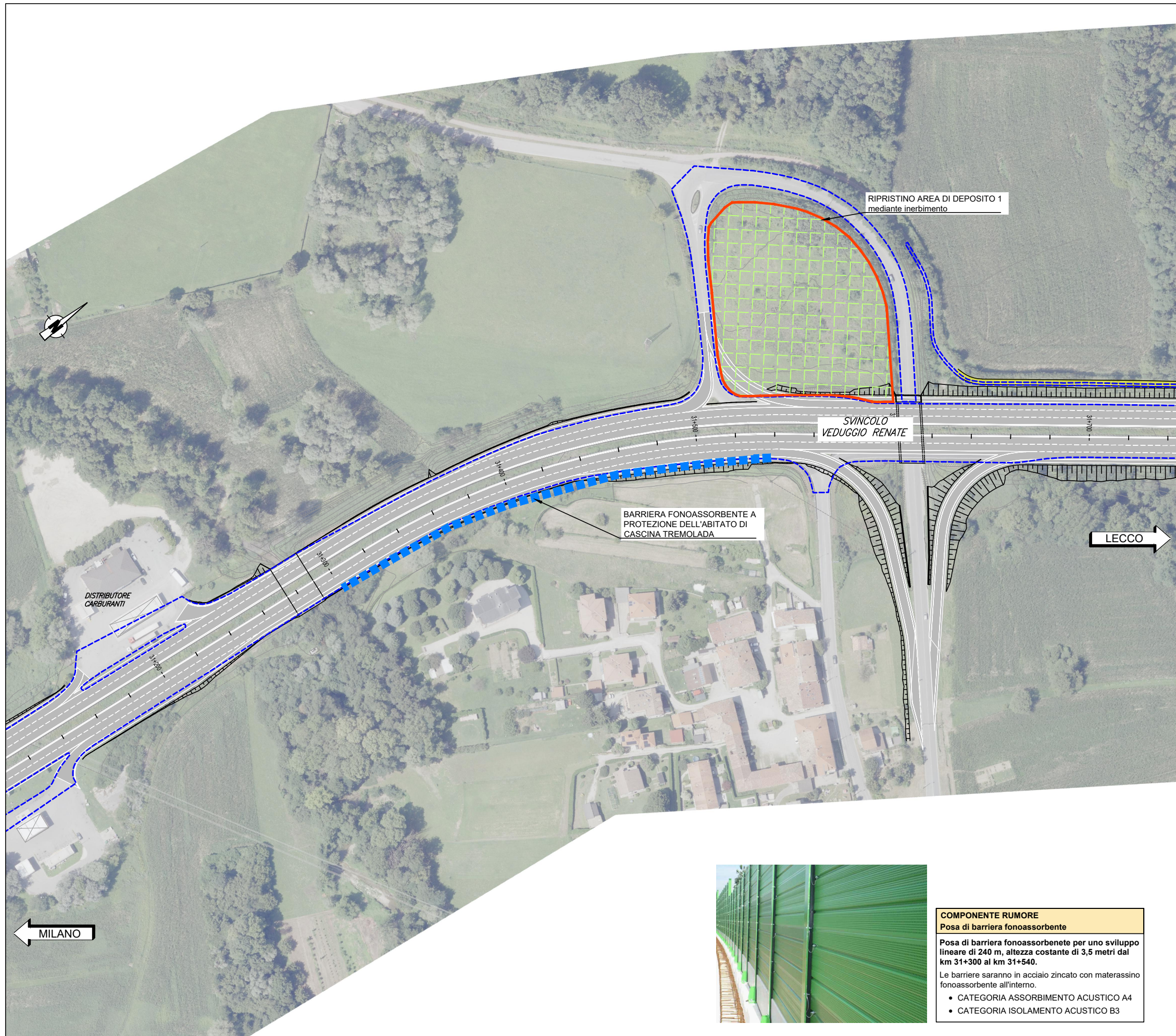
1:1.000

B	<i>Revisione per istruttoria ANAS</i>	<i>Aprile 2023</i>	<i>M. Schiavo</i>	<i>M. Del Fedele</i>	<i>A. Polli</i>
A	<i>Emissione Progetto Definitivo</i>	<i>08/04/2022</i>	<i>M. Schiavo</i>	<i>E. Trussoni</i>	<i>F. Bontempi</i>
REV.	DESCRIZIONE	DATA	REDATTO	VERIFICATO	APPROVATO

PLANIMETRIA DI PROGETTO

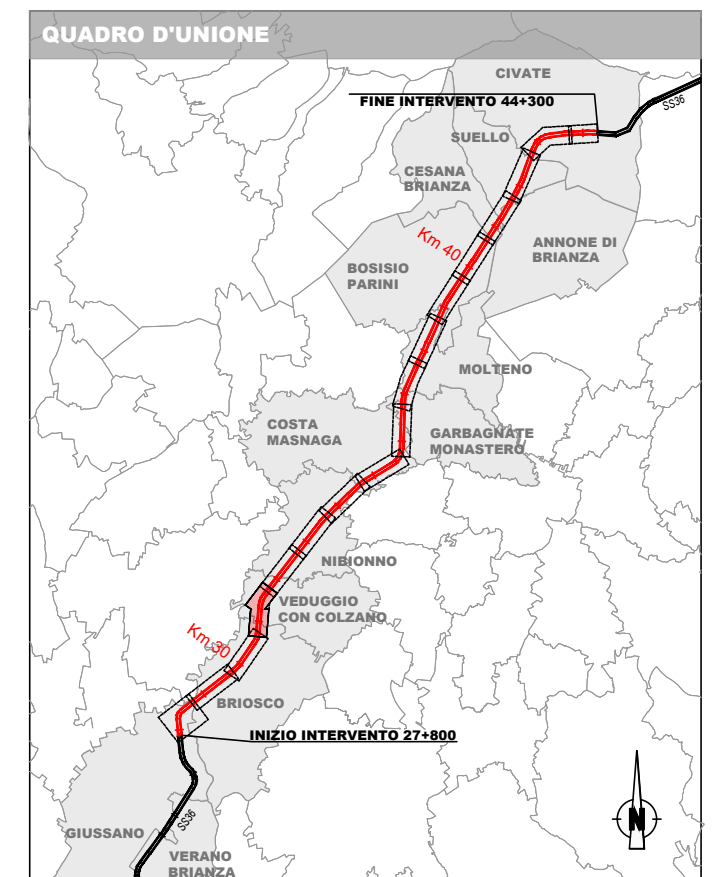
da km 31+200 a 31+700

SCALA 1:1.000



COMPONENTE RUMORE
Posa di barriera fonoassorbente
 Posa di barriera fonoassorbente per uno sviluppo lineare di 240 m, altezza costante di 3,5 metri dal km 31+300 al km 31+540.
 Le barriere saranno in acciaio zincato con materassino fonoassorbente all'interno.

- CATEGORIA ASSORBIMENTO ACUSTICO A4
- CATEGORIA ISOLAMENTO ACUSTICO B3



COMPONENTE RUMORE
 Posa di asfalto fonoassorbente
 Posa di asfalto fonoassorbente su tutta la nuova tratta per un totale di 30.000 mq

PLANIMETRIA DI PROGETTO
 da km 27+760 a 28+692

SCALA 1:1.000



LECCO

Aree sede stradale esistente da ripristinare a verde

Posa di asfalto fonoassorbente

Sede stradale da dismettere e ripristinare a verde

Area con sistemazione a verde

Sistemazione scarpate mediante inerbimento

RIPRISTINO AREA DI CANTIERE BRIOSCO-AROSIO mediante inerbimento

INIZIO INTERVENTO Km 27+760

MILANO

COMPONENTE PAESAGGIO E BIODIVERSITA'
 Piantumazioni arboree ed arbustive autoctone
 LEGENDA
 Tipo 1 - Inerbimento
 Tipo 2 - Piantumazioni arbustive
 Tipo 3 - Piantumazioni arboreo arbustive

SPECIE DI POSSIBILE IMPIEGO
SPECIE ARBUSTIVE
 Ps = *Prunus spinosa*
 Cs = *Cornus sanguinea*
 Sc = *Salix caprea*
 Cm = *Crataegus monogyna*
 Ca = *Corylus avellana*
 Ee = *Euonymus europaeus*
 Rc = *Rosa canina*
SPECIE ARBOREE
 Ac = *Acer campestre*
 Pa = *Prunus avium*
 Fe = *Fraxinus excelsior*

