

TAVOLA A: AMBITI GEOGRAFICI E UNITÀ TIPOLOGICHE DI PAESAGGIO (Scala 1:300.000)

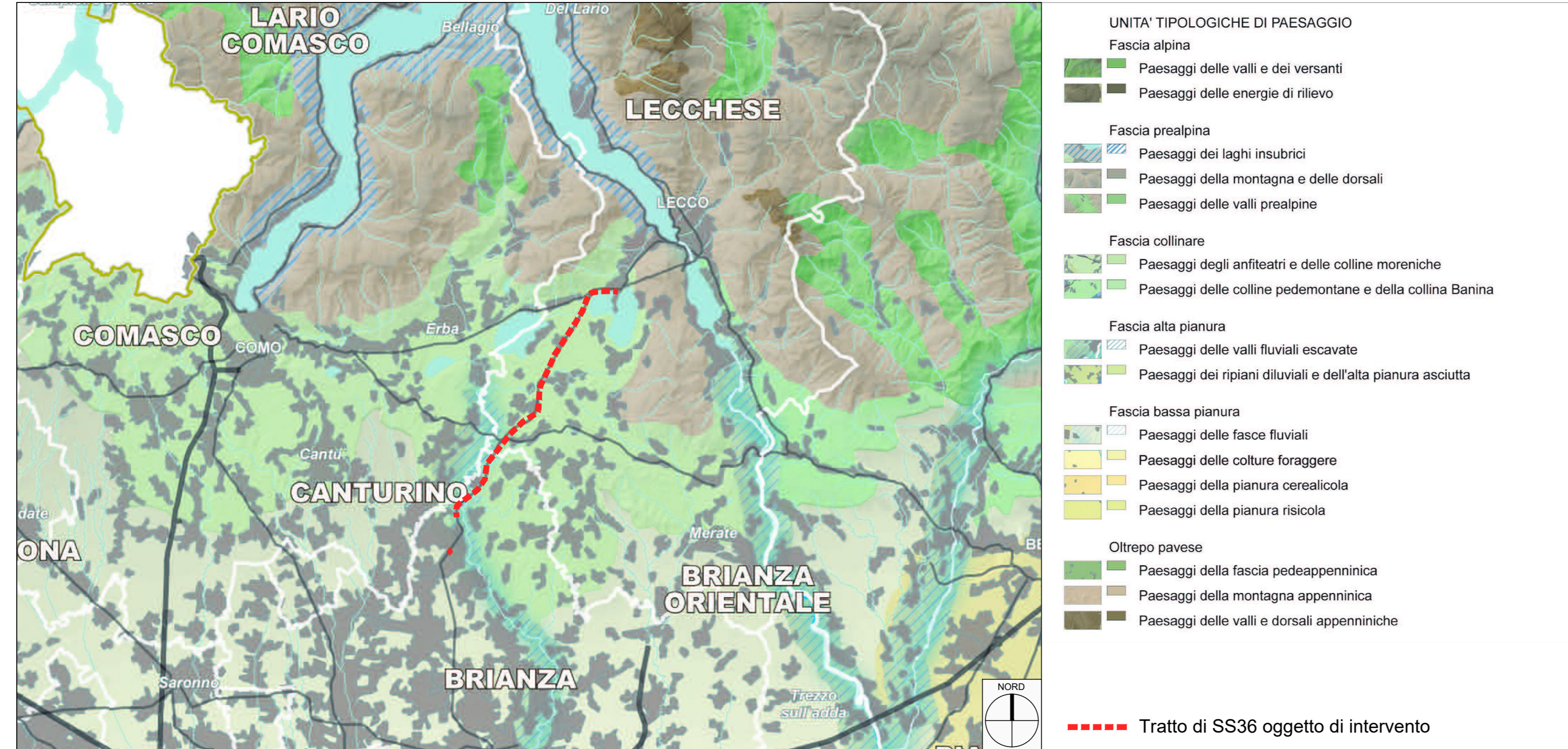


TAVOLA E: VIABILITÀ DI RILEVANZA PAESAGGISTICA (Scala 1:300.000)

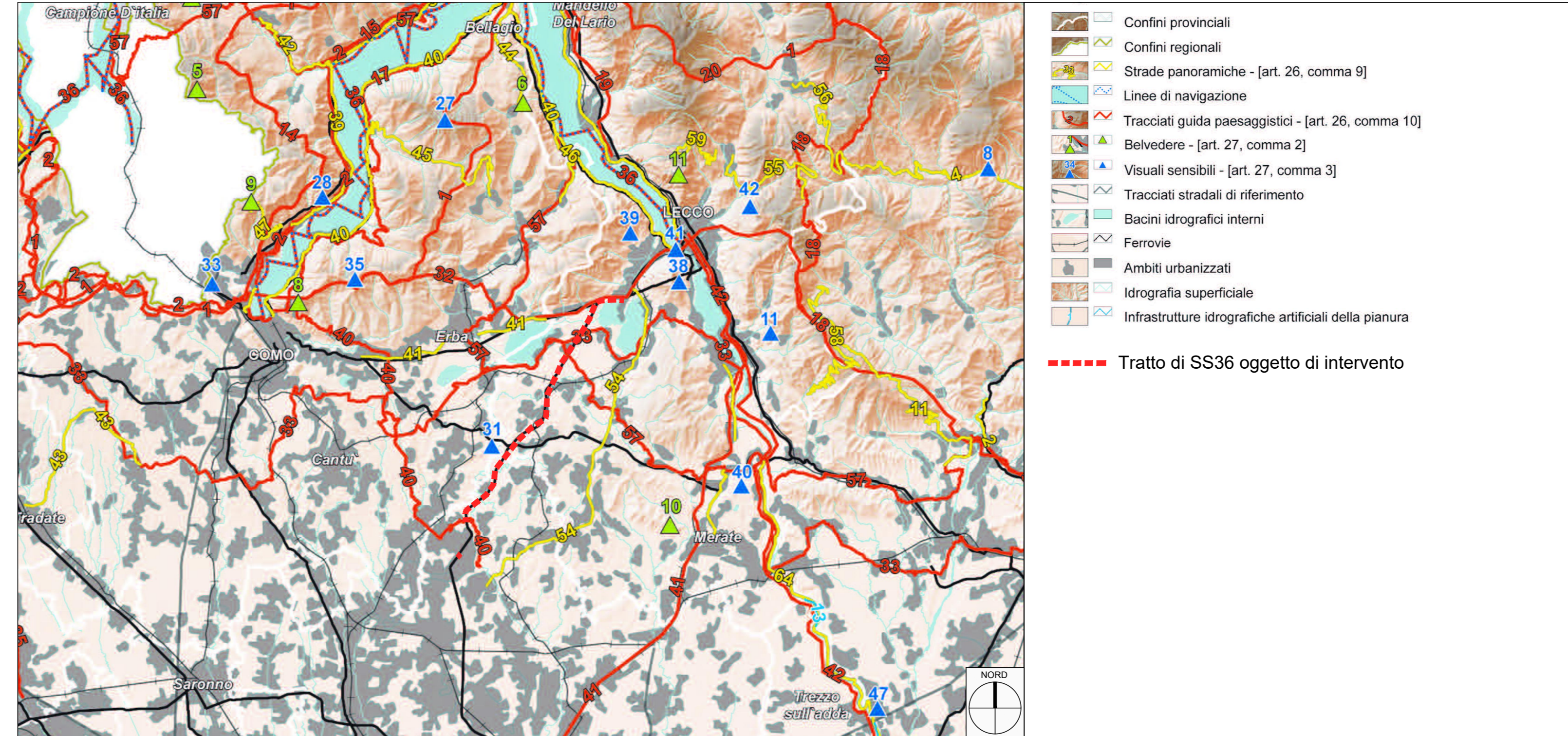


TAVOLA B: ELEMENTI IDENTIFICATIVI E PERCORSI DI INTERESSE PAESAGGISTICO (Scala 1:300.000)

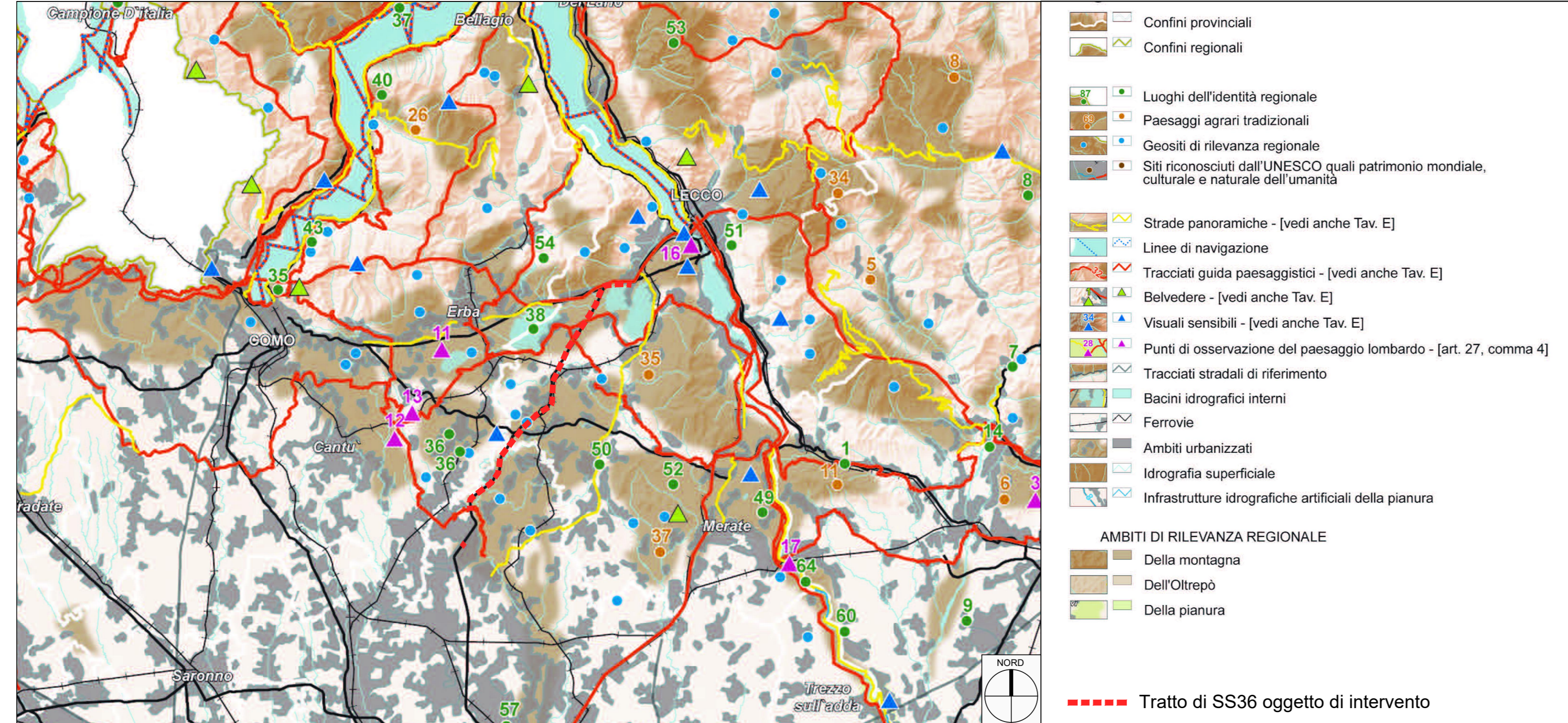


TAVOLA G: CONTENIMENTO DEI PROCESSI DI DEGRADO E QUALIFICAZIONE PASAGGISTICA: AMBITI ED AREE DI ATTENZIONE REGIONALE (Scala 1:300.000)

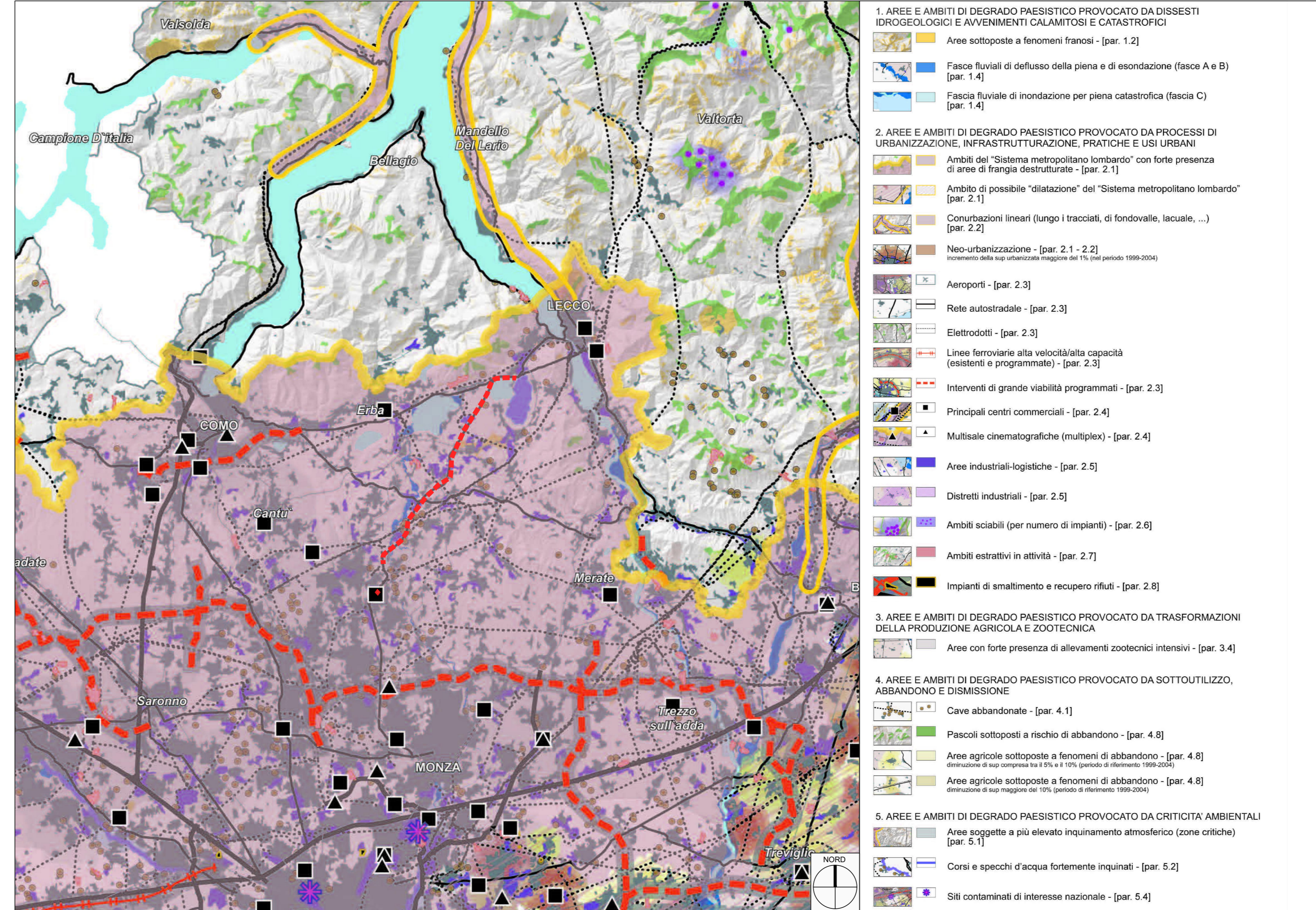


TAVOLA C: ISTITUZIONI PER LA TUTELA DELLA NATURA (Scala 1:300.000)

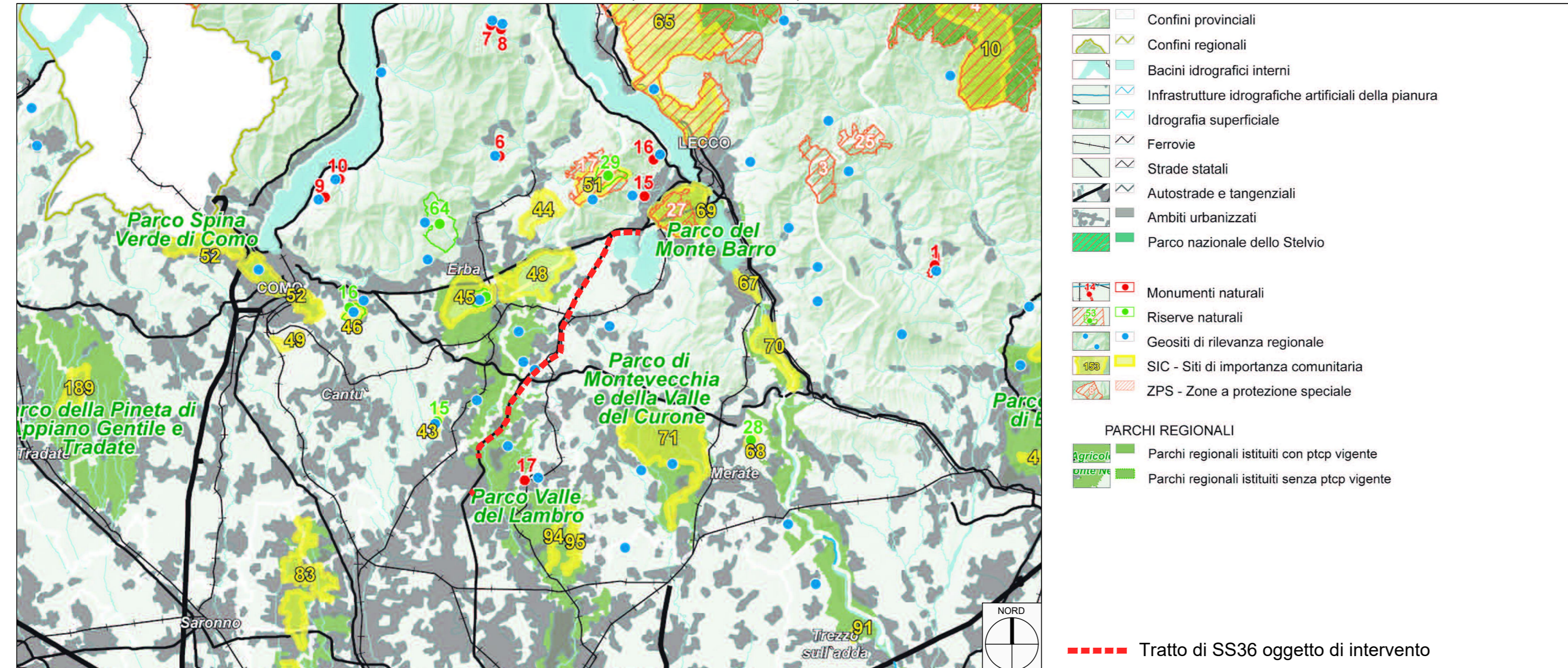


TAVOLA I: QUADRO SINOTTICO TUTELE PAESAGGISTICHE DI LEGGE ART. 136 e 142 D.LGS 42/2004 (Scala 1:100.000)

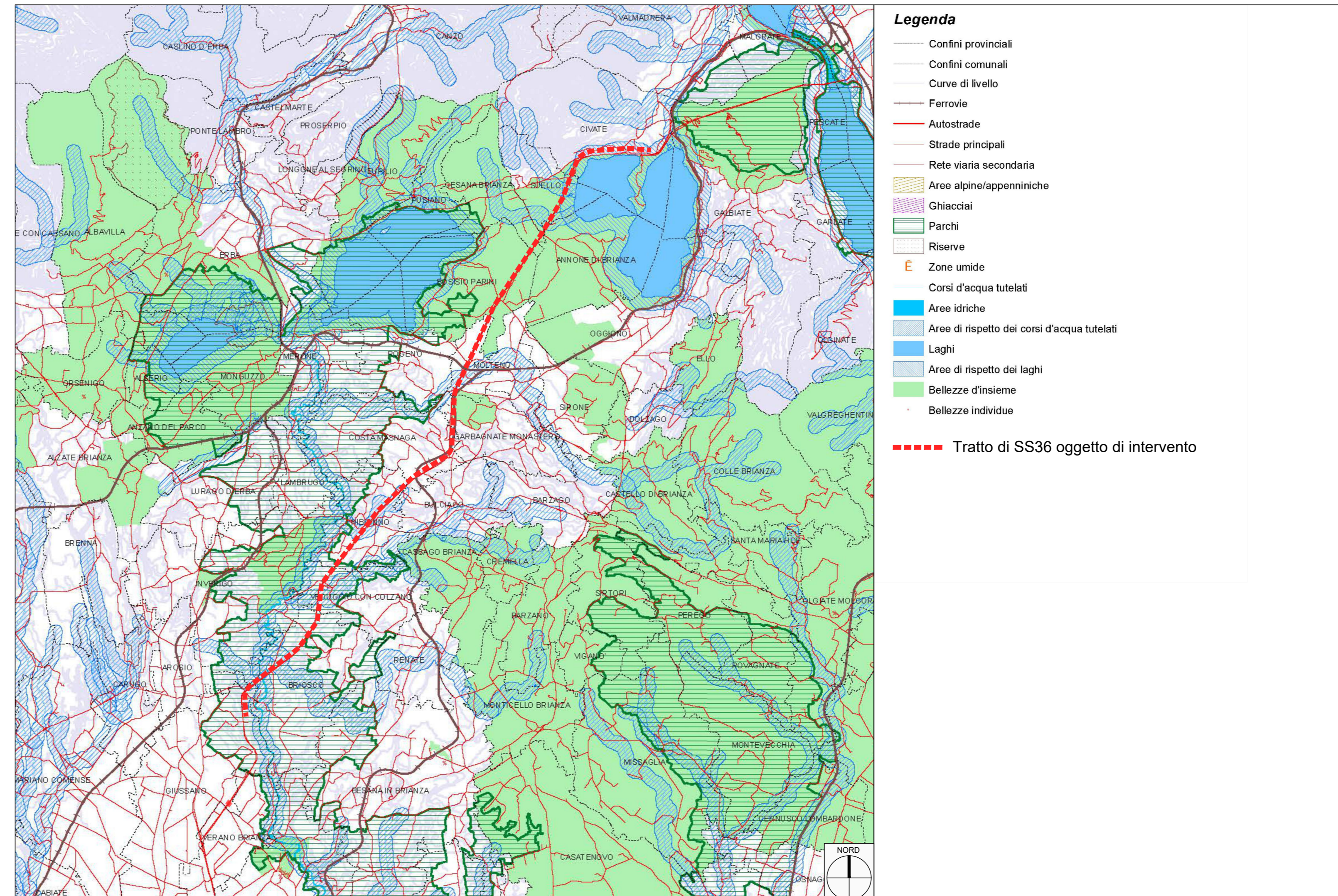
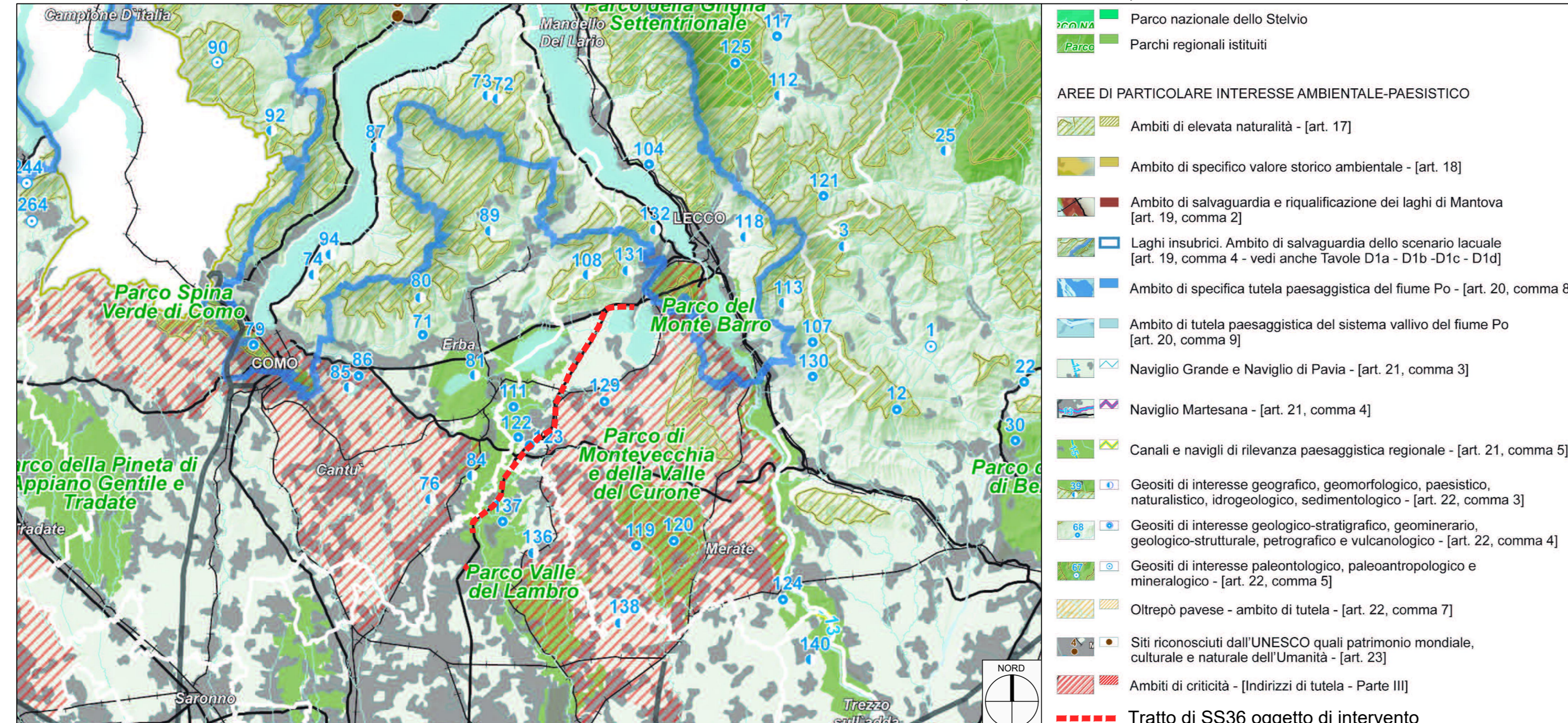


TAVOLA D: QUADRO DI RIFERIMENTO DELLA DISCIPLINA PAESAGGISTICA REGIONALE (Scala 1:300.000)



ANAS Struttura Territoriale Lombardia

Lavori per il miglioramento delle condizioni di sicurezza della S.S. n° 36 dal Km 27+800 al Km 44+300, tratta Giussano-Civate lungo la Strada Statale n° 36 "del Lago di Como e dello Spluga"

PROGETTO DEFINITIVO COD. SIL. NOMSM00698

PROGETTISTA		PINI SMART ENGINEERING	
I PROGETTISTI:		Ing. Andrea Poli Ordine degli Ingegneri Roma NA19540	
IL RESPONSABILE DEL S.I.A.:		Ing. Andrea Poli Ordine degli Ingegneri Roma NA19540	
IL GEOLOGO:		Dott. Geol. Lorenzo Verzani Ordine dei Geologi della Lombardia N°1234	
IL COORDINATORE PER LA SICUREZZA IN FASE DI PROGETTAZIONE		Ing. Marco Meneguzzo Ordine degli Ingegneri della provincia di Trento N°1483	
VISTO:		Ing. Pietro Guandini	
IL RESPONSABILE DEL PROCEDIMENTO DEL CONTRATTO:		Ing. Emanuele Fiorenza	
IL DIRETTORE DELL'ESECUZIONE DEL CONTRATTO:		Ing. Emanuele Fiorenza	
PROTOCOLLO	DATA	Aprile 2022	

RELAZIONE PAESAGGISTICA
Stralci Piano Paesaggistico Regionale

CODICE PROGETTO		NOME FILE		REVISIONE	SCALA:
PROGETTO	LIV. PROG. N. PROG.	T011A11AMBPL01_B_PPR			
- - MSMI06 D 2101		CODICE ELAB. T011A11AMBPL01		B	varie
B	Revisione per istruttoria revisione ANAS	08/04/2022	L. Morra	M. Del Fedele	A. Poli
A	Emissione Progetto Definitivo	08/04/2022	L. Morra	G. Astore	F. Bontemp
REV.	DESCRIZIONE	DATA	REDATTO	VERIFICATO	APPROVATO