

**PROSPETTO LATO STRADA**  
Campate in zona corrente  
Htot media = 4615mm per interventi BA01

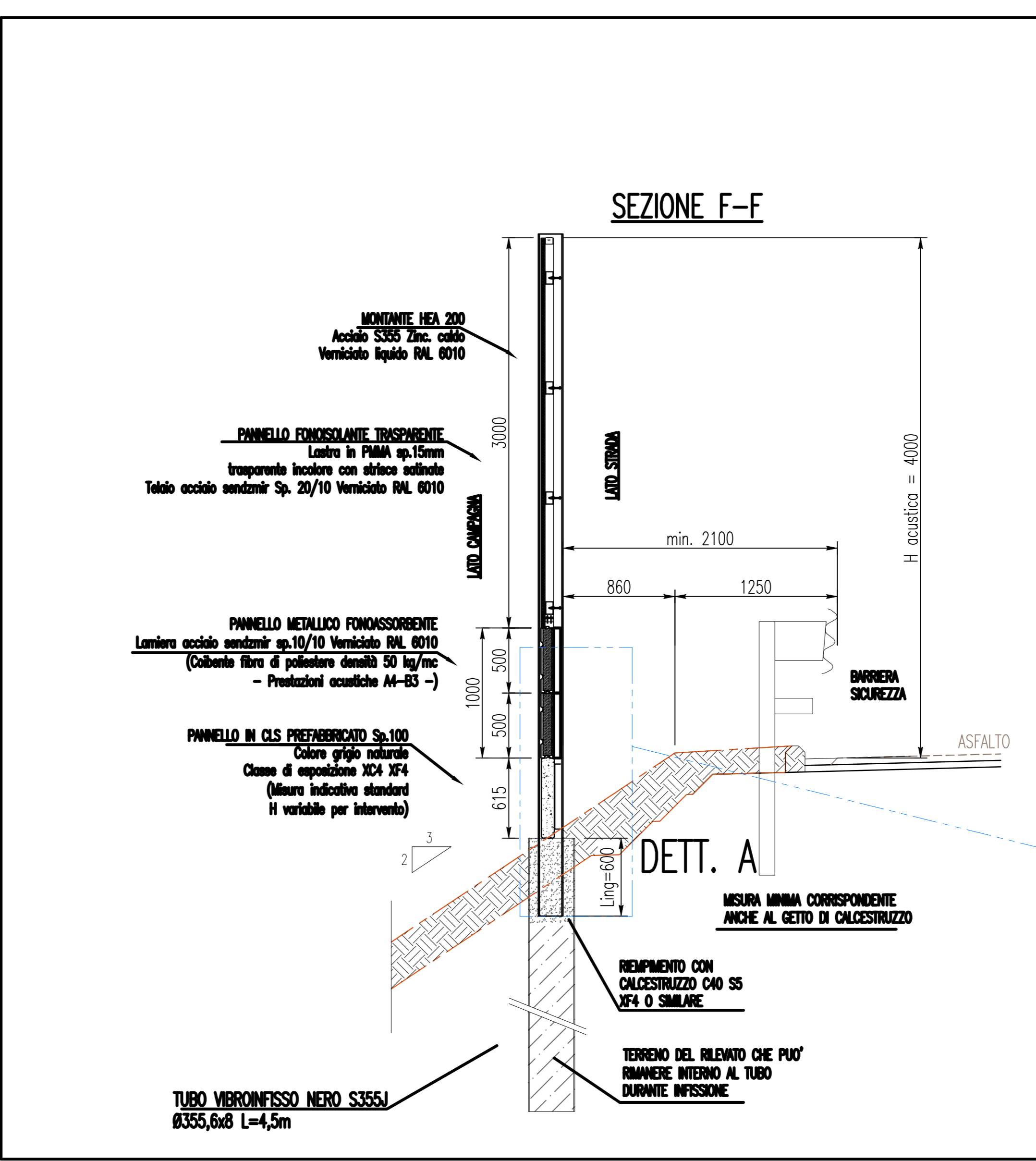
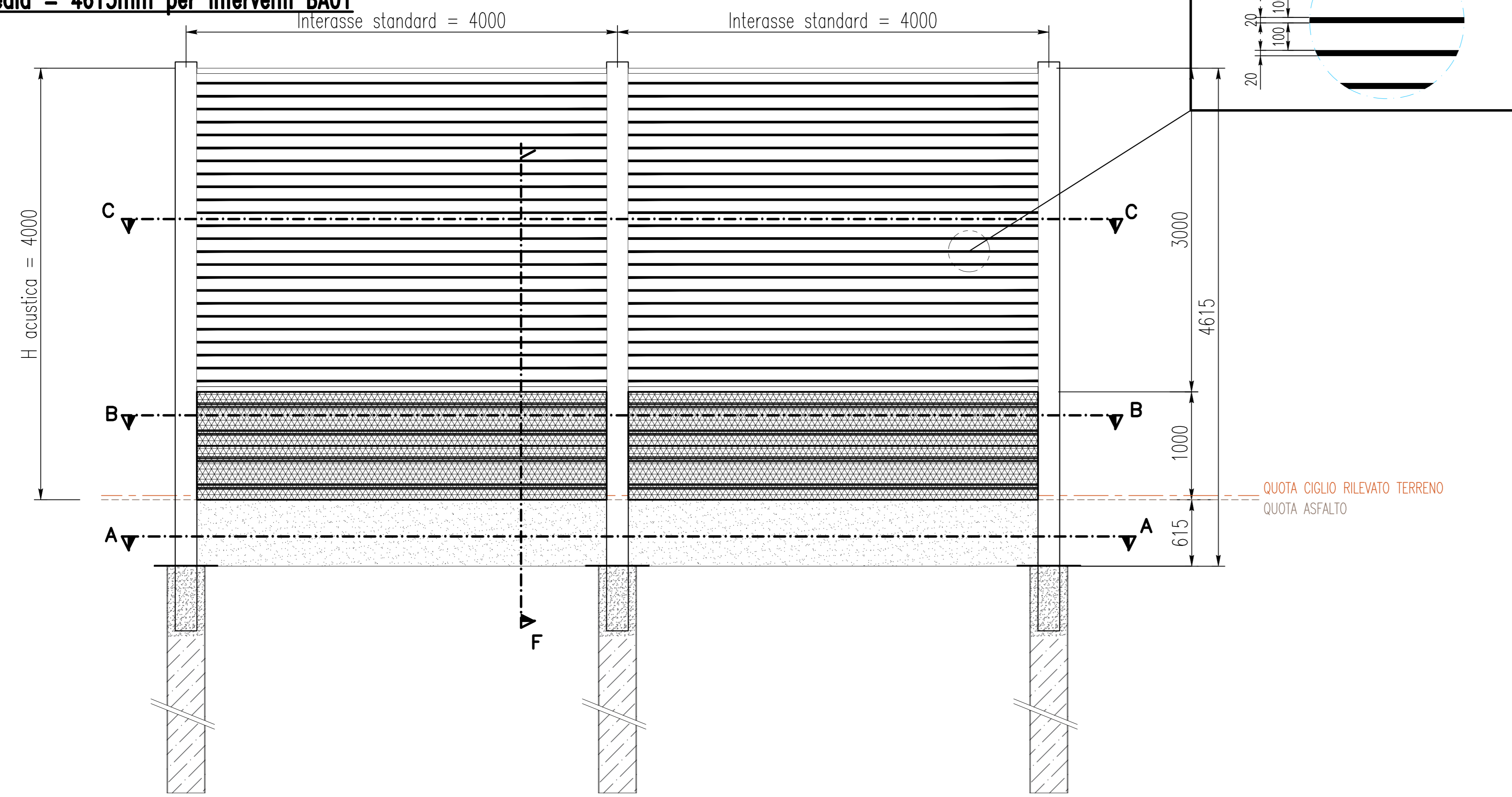
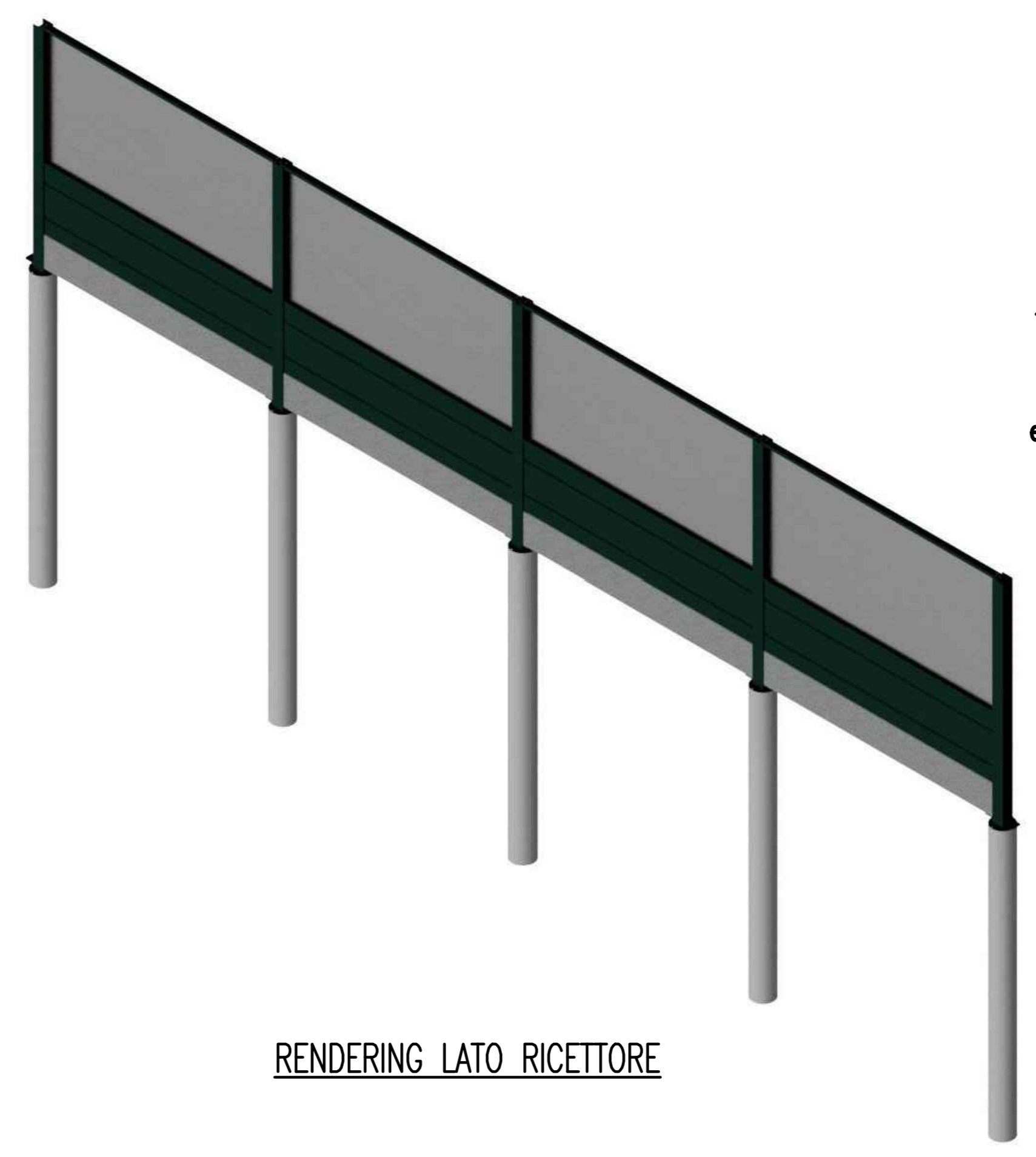
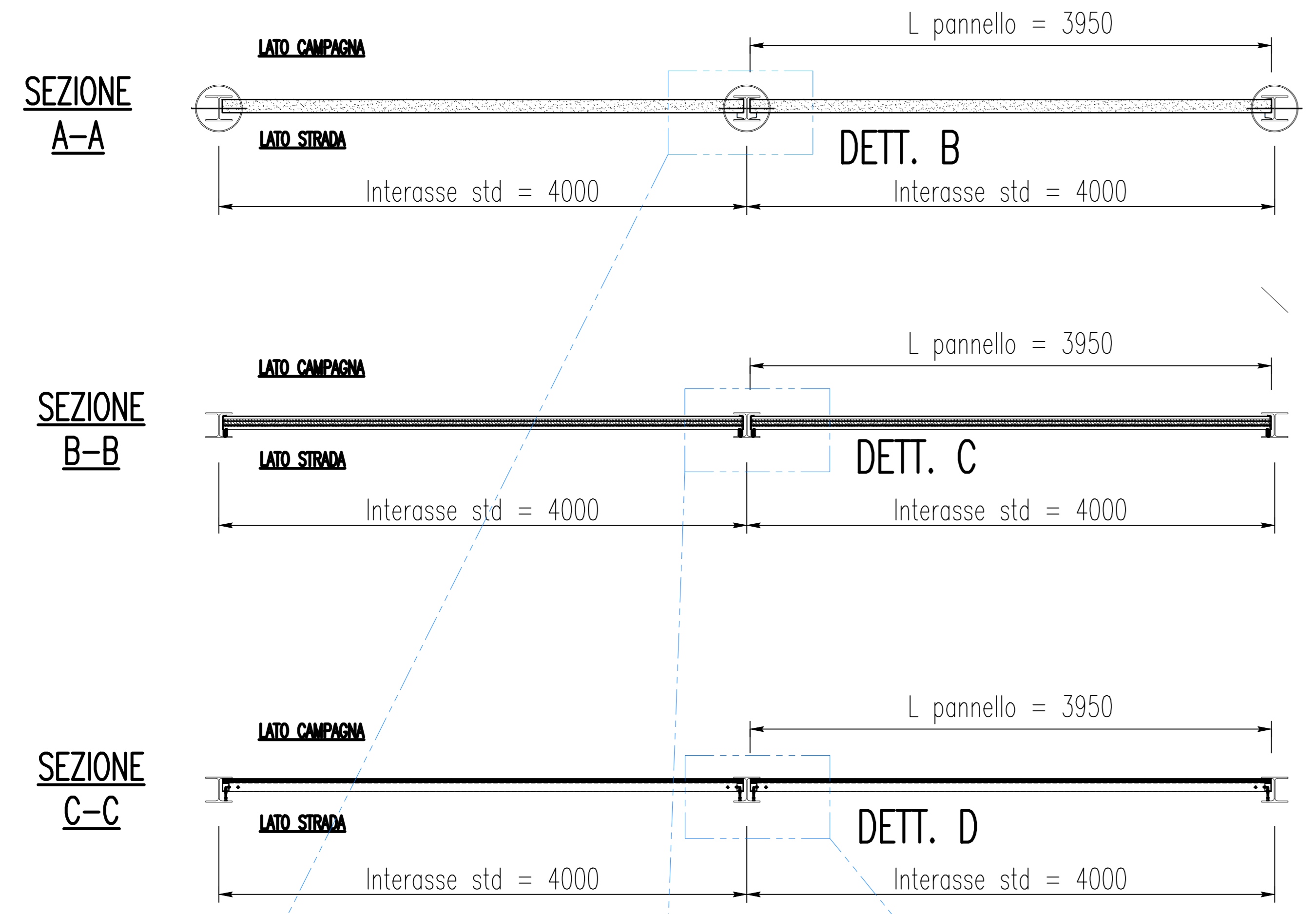
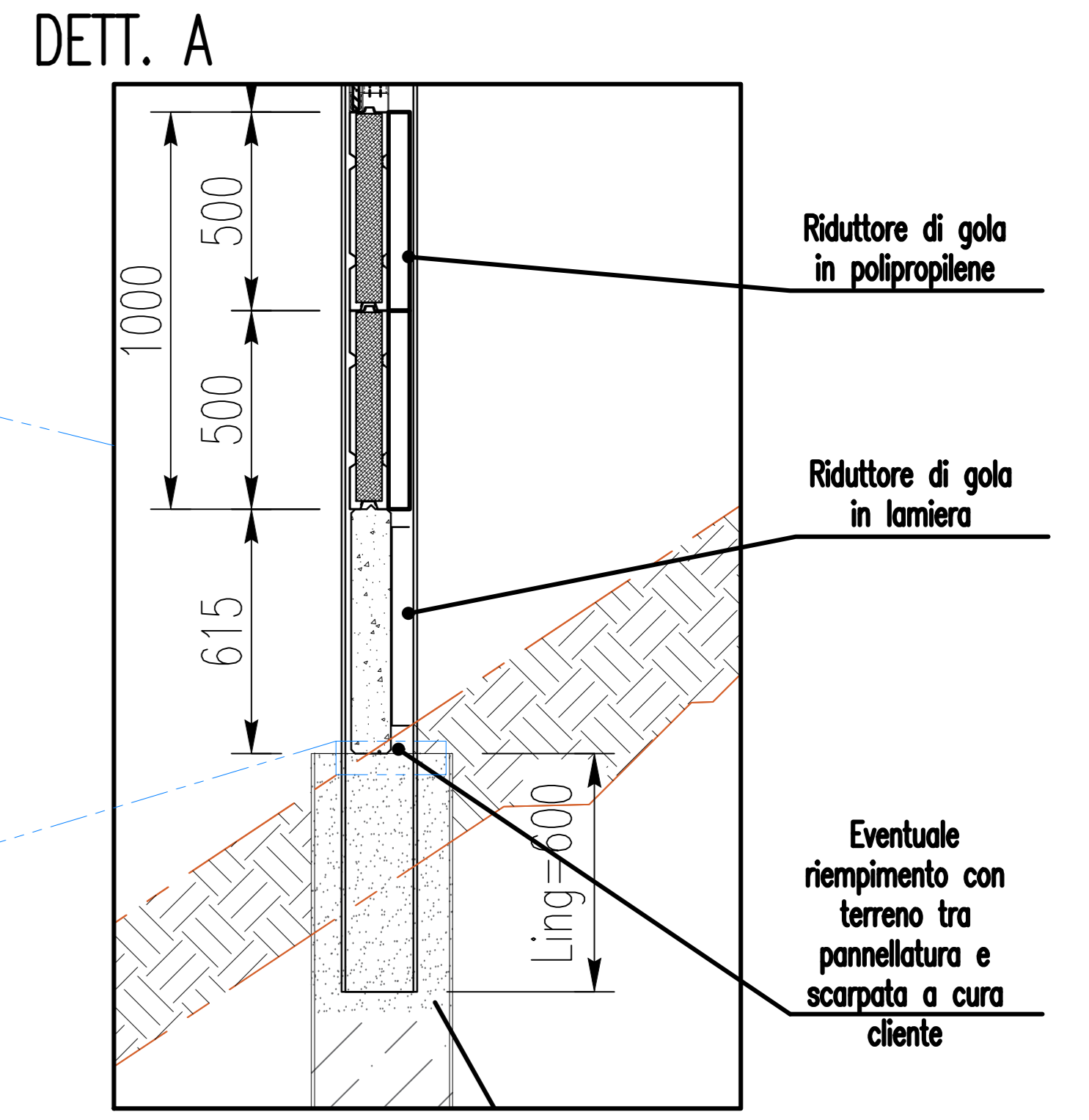
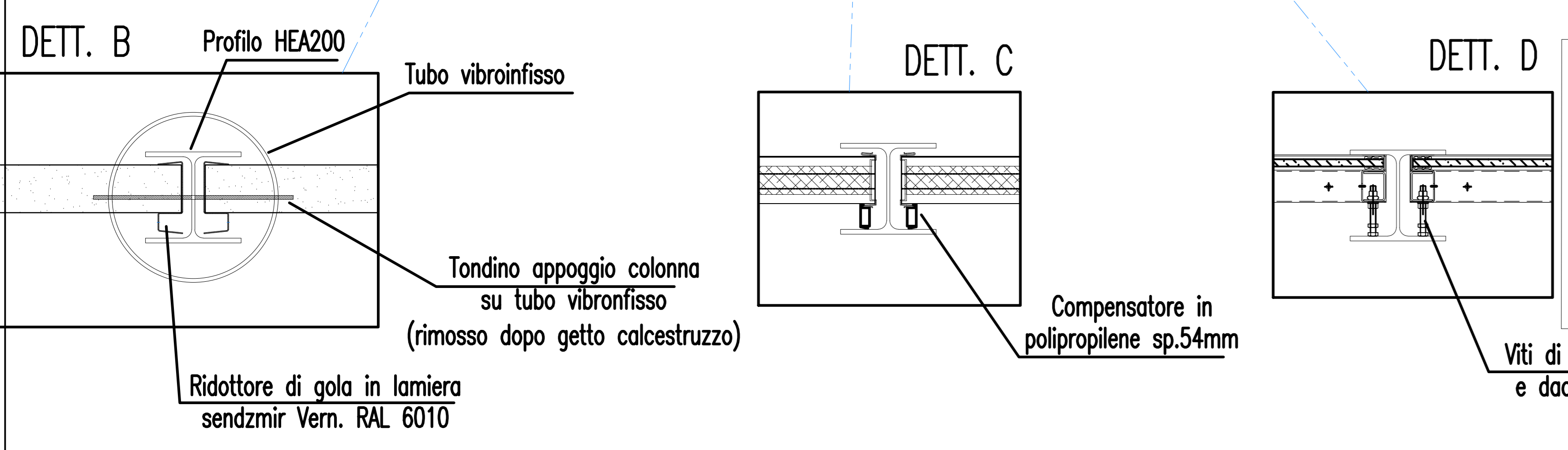


TABELLA MATERIALI	
MONTANTI, PIASTRE:	S355J0 - Classe di esecuzione EXC2
TUBI DI FONDAZIONE VIBROINFISSI:	S355JR
BULLONI:	CLASSE 8.8
DADI:	CLASSE 8
ROSETTE:	200 HV min.
TIRAFONDI:	CLASSE 8.8 INTERAMENTE FILETTATI
INGHISAGGIO COLONNE SU TUBI:	CALCESTRUZZO C40 S5 XF4
PANNELLI CLS:	CALCESTR. min. C32/40 CLASSE XC4 XF4 - FERRI B450C
BAGGIOLO COLONNE COLONNE:	MALTA MASTERFLOW 928 o SIMILARE
TRATTAMENTI	
TUBI DI FONDAZIONE VIBROINFISSI:	NESSUN TRATTAMENTO
MONTANTI, PIASTRE:	ZINCATURA A CALDO SECONDO UNI EN ISO 1461 e VERNIC. RAL 6010
LAMIERA PANNELLI:	SENDZIMR VERNICIATA RAL 6010
BULLONI E TIRAFONDI:	ZINCATI
PER I PANNELLI ACUSTICI FARE RIFERIMENTO AI RELATIVI COSTRUTTIVI	

NOTE:  
Tolleranze generiche non espresse secondo UNI EN 1090-2 EXC2



Tondino in ferro su foro profilo HE per appoggio colonna su tubo vibroinfixo (rimosso una volta gettato e indurito il calcestruzzo da inghisaggio)



Dispositivo unicamente finalizzato a colmare il divario, variabile, fra lo spessore del telaio PMMA e la gola dei montanti  
Giunto non strutturale non precaricato  
Coppia serraggio = 0,50 N\*m  
UNI EN 1090-2 (p.to 8.3): "ciascun assieme di bulloneria deve essere portato almeno a una condizione di serraggio stretto, prestando particolare attenzione a non stringere eccessivamente i bulloni, specialmente quelli corti, e gli M12."  
Viti di spinta M12x80 zinc. e dado medio M12 zinc.

**NOTE GENERALI**  
Interasse max zona corrente = 4,0 m  
Interasse zona bordo max 2,00 come da planimetrie  
TIPOLOGICO TIPO BARRIERA IN RETTILINEO SENZA PENDENZA DELLA STRADA  
Pendenza rilevato 3:2



TRONCO II A21 (ASTI EST) - A6 (MARENE)  
LOTTO 6 RODDI-DIGA ENEL

STRALCIO a  
TRA IL LOTTO II.7 E LA PK. 5+000

PROGETTO ESECUTIVO

OTTEMPERANZA ALLE PRESCRIZIONI  
DEL DECRETO DI COMPATIBILITA' AMBIENTALE N.194 DEL 18.04.2023

03 - PROGETTO STRADALE  
03.14 - Barriere antirumore  
Tipologico barriera su pali H=4 m

IMPRESA <b>ITINERA</b>	PROGETTISTA <b>PROGER</b>	INTEGRATORE ATTIVITA' SPECIALISTICHE Dott. Ing. Saverio Squazzo Abto degli Ingegneri provincia di Salerno n. 5031	COMMITTENTE Autostrada Asti-Cuneo S.p.A. Divisione e Direzione: S.A.S. s.p.a. (Gruppo ASTM) Via XX Settembre, 95/C 00187 Roma
---------------------------	------------------------------	--	---

REV.	DATA	DESCRIZIONE	REDATTO	CONTR.	APPROV.	RIESAME	DATA LUGLIO 2023	SCALA
A	07-2023	EMISSIONE	Ing. Festo	Ing. Martuselli	Ing. Squazzo	Ing. Squazzo	N. PROGR.	03.14.09

CODIFICA	PROGETTO	LM	DOCUMENTO	REV	WBS	CUP
	P017	E	BAR	PC	002	A
					A33126A000	CUP: G31E20001080005

RESPONSABILE DEL PROCEDIMENTO VISTO DELLA COMMITTENTE