

MATERIALI E TRATTAMENTI

CARPENTERIA METALLICA PORTANTE, PIASTRE DI BASE, ELEMENTI VINCOLI VETRI (INFERIORE E SUPERIORE)

- Acciaio S355J0W in accordo UNI EN 10025, certificazione tipo 3.1 secondo UNI EN 10204/2005 (nessun trattamento)
- In alternativa
- S355JR in accordo UNI EN 10025, certificazione tipo 3.1 secondo UNI EN 10204/2005
- Zincatura a caldo per immersione in accordo alla Norma UNI EN ISO 1461/1999
- Verniciatura

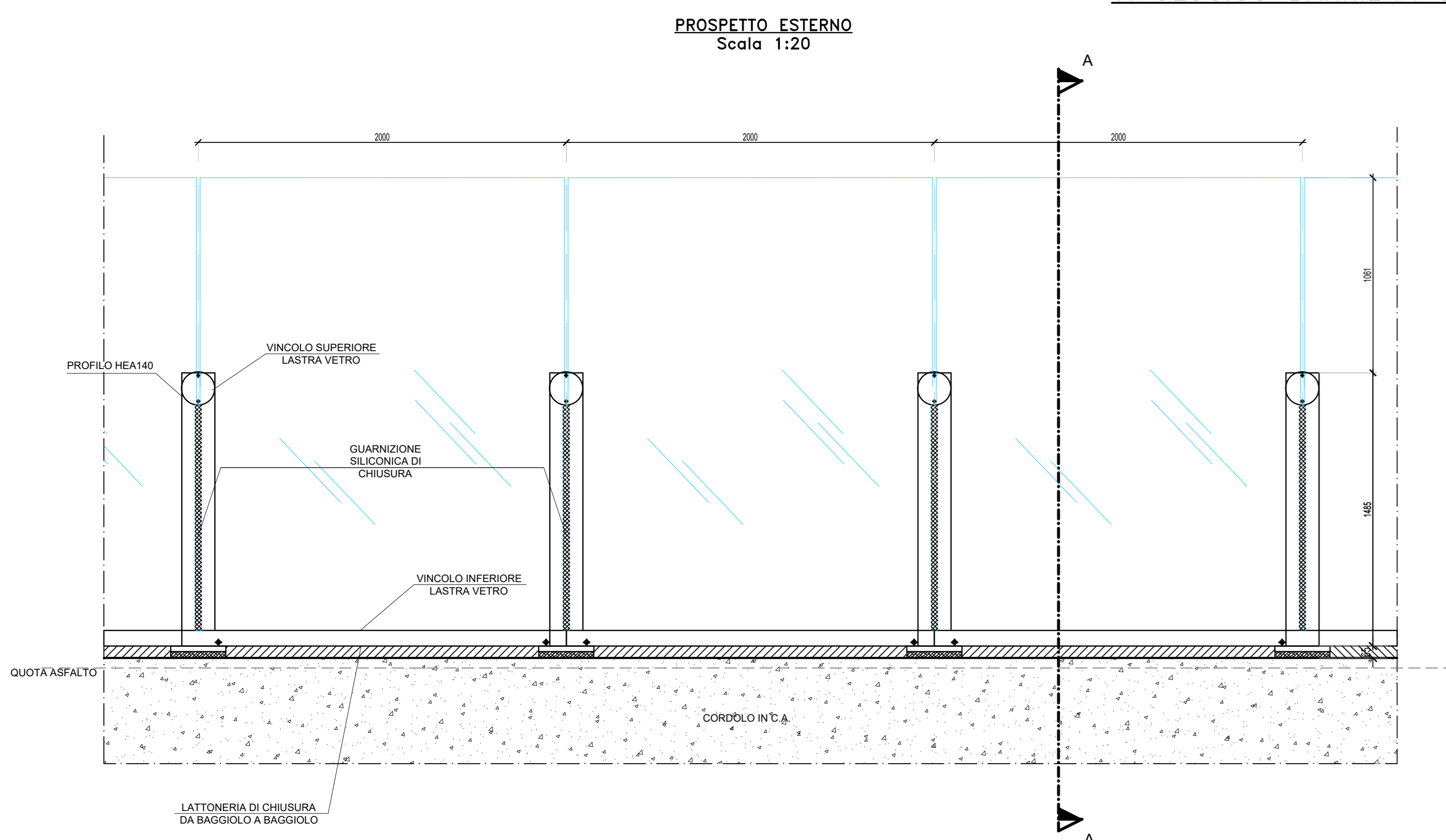
ANCORAGGIO PIASTRE DI BASE

- Inghessaggio nel cordolo resina epossidica tipo HRI HR RE 500 V4 o equivalente

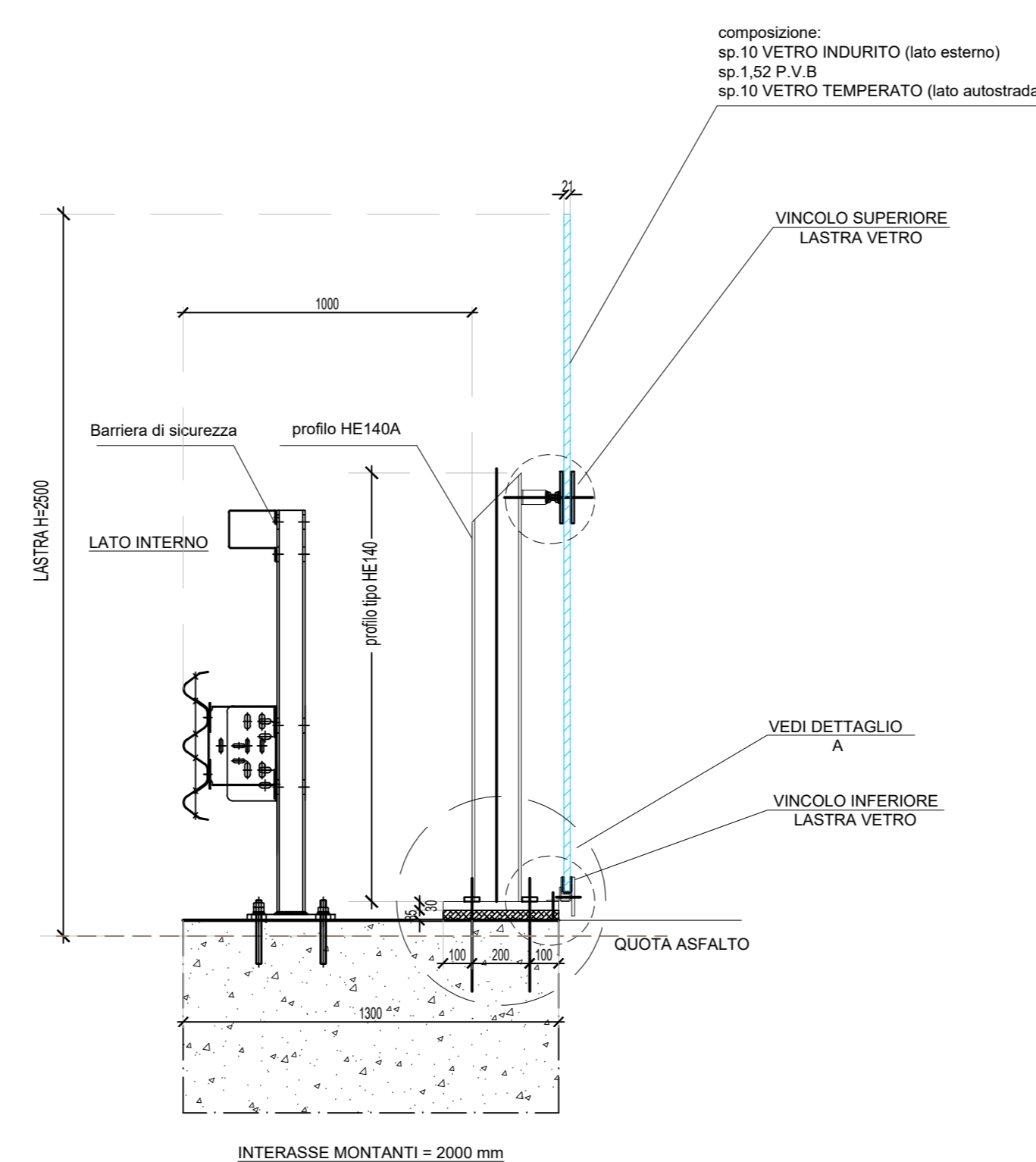
VITERIA E ACCESSORI

- Viti Acciaio CL 8.8 in accordo UNI EN ISO 868-1 - Zincatura elettrolitica
- Dadi CL 8 in accordo UNI EN 24032 - Zincatura elettrolitica
- Rosette CL 140HV in accordo UNI 6592 - Zincatura elettrolitica
- Guarnizioni: siliciche, Nylon, polietilene ad alta densità, cloruro di polivinile espanso.
- Lattomeria di chiusura inferiore in acciaio DASTO zinc. sencerzini Z200

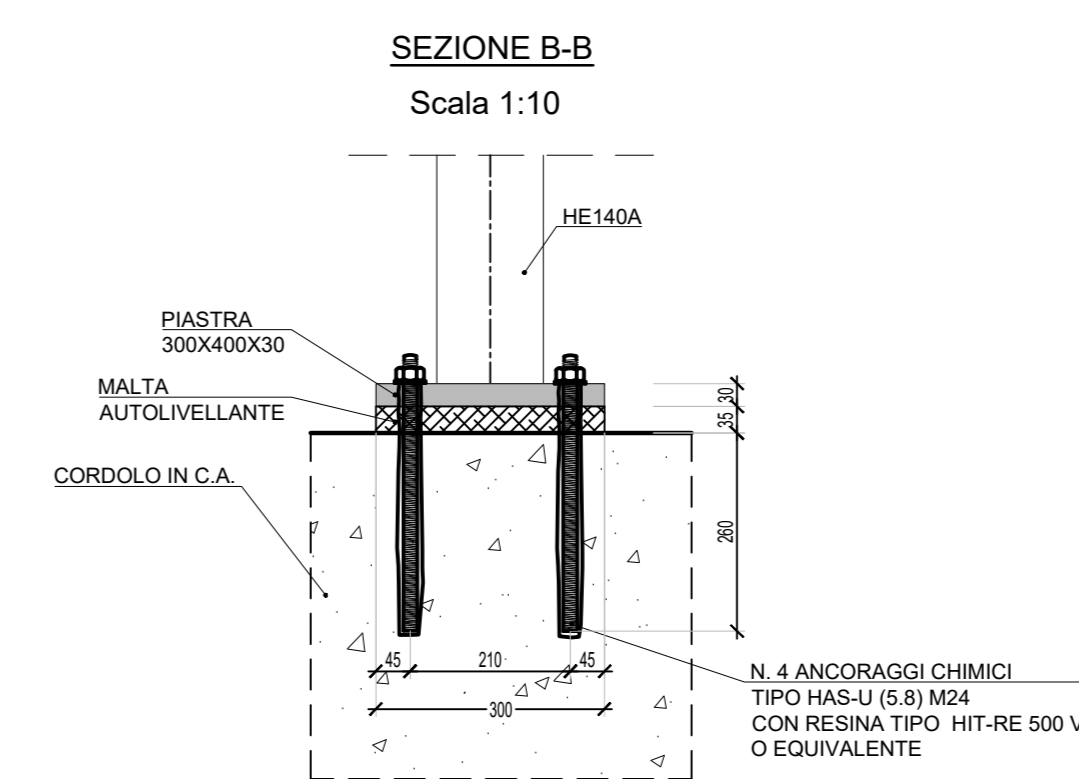
TIPOLOGICO BARRIERA SU SPALLE



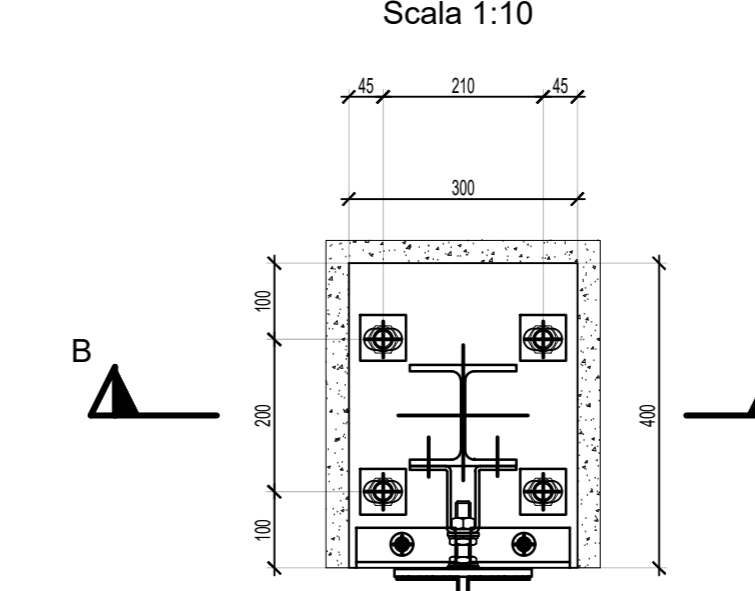
SEZIONE A-A
Scala 1:20



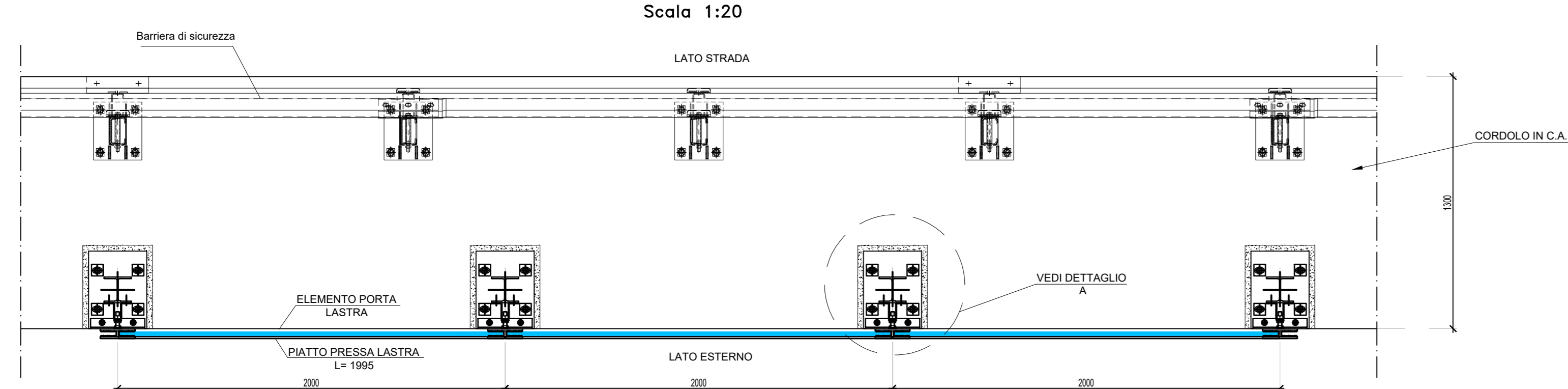
DETTAGLIO A



PIANTA
Scala 1:10

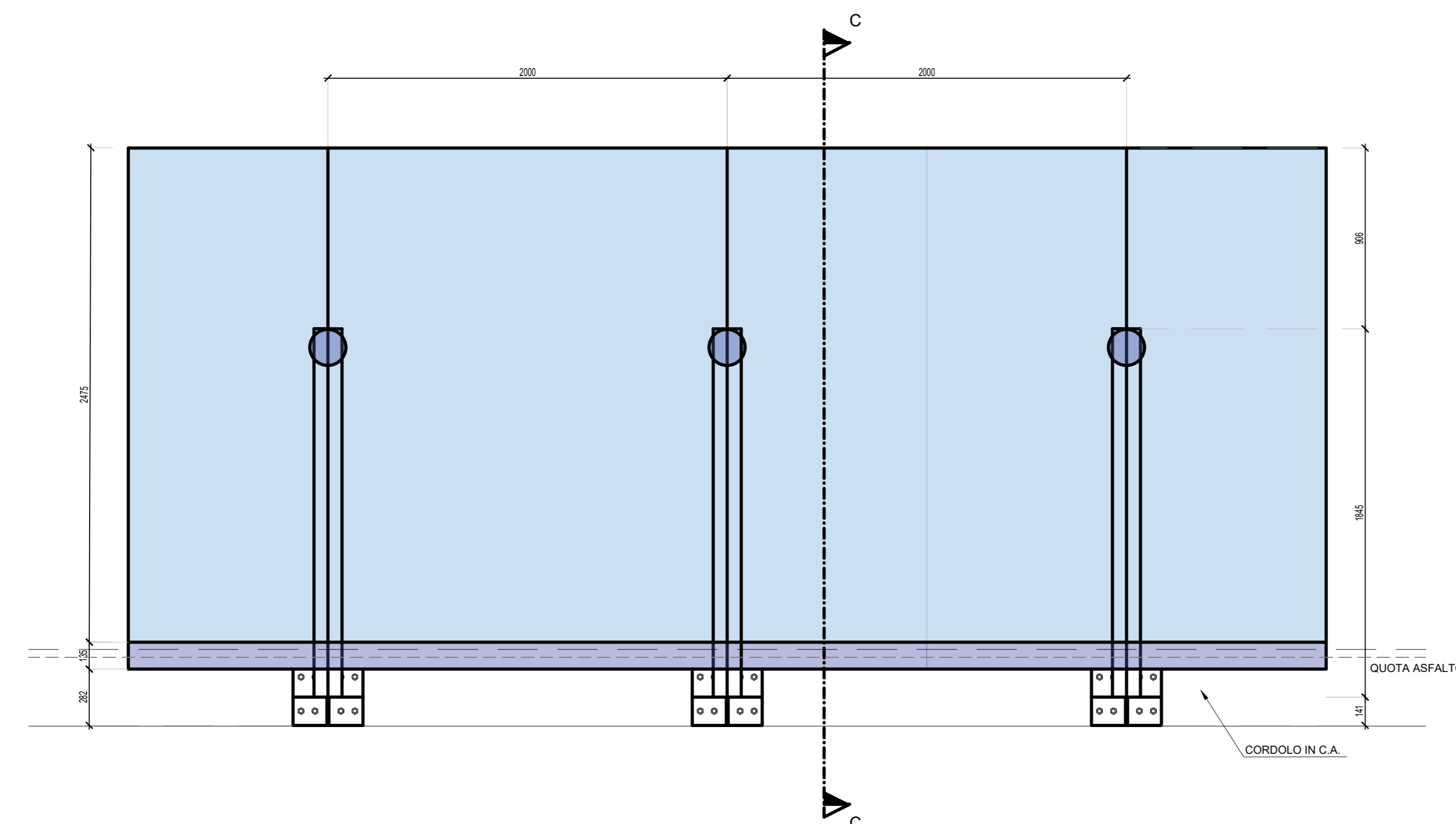


PIANTA BARRIERA
Scala 1:20

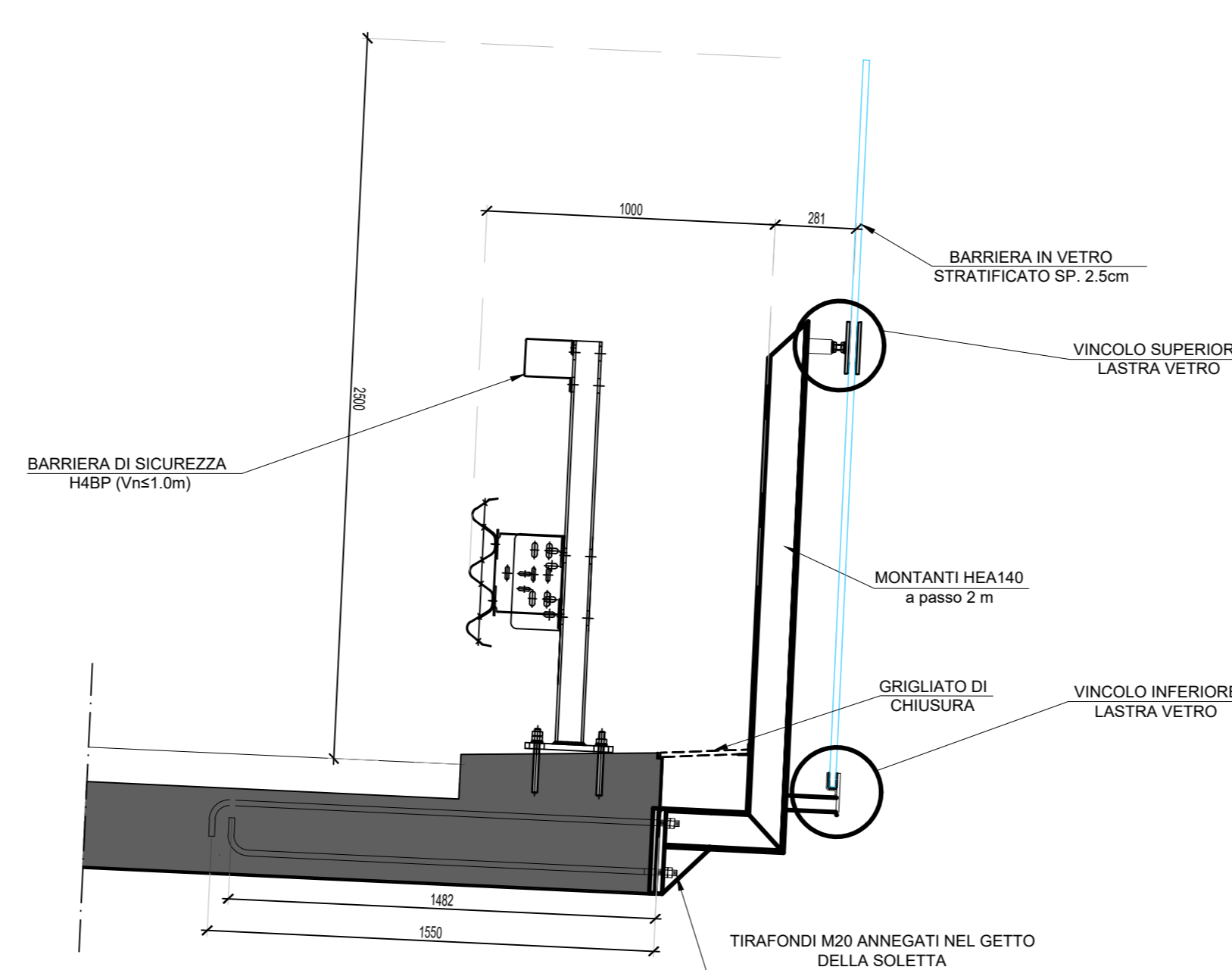


TIPOLOGICO BARRIERA SU IMPALCATO

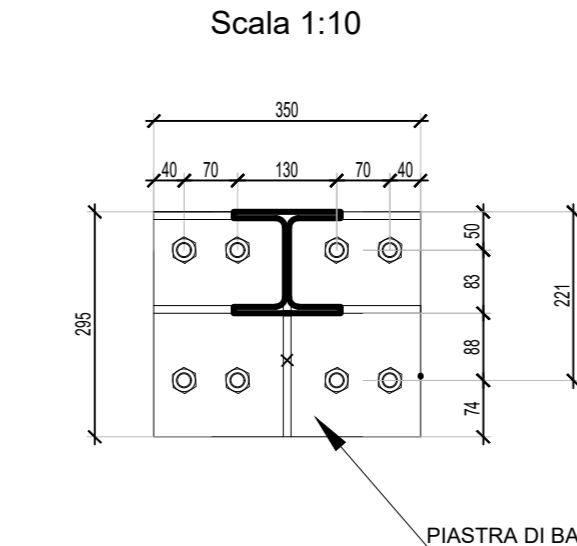
PROSPETTO ESTERNO
Scala 1:20



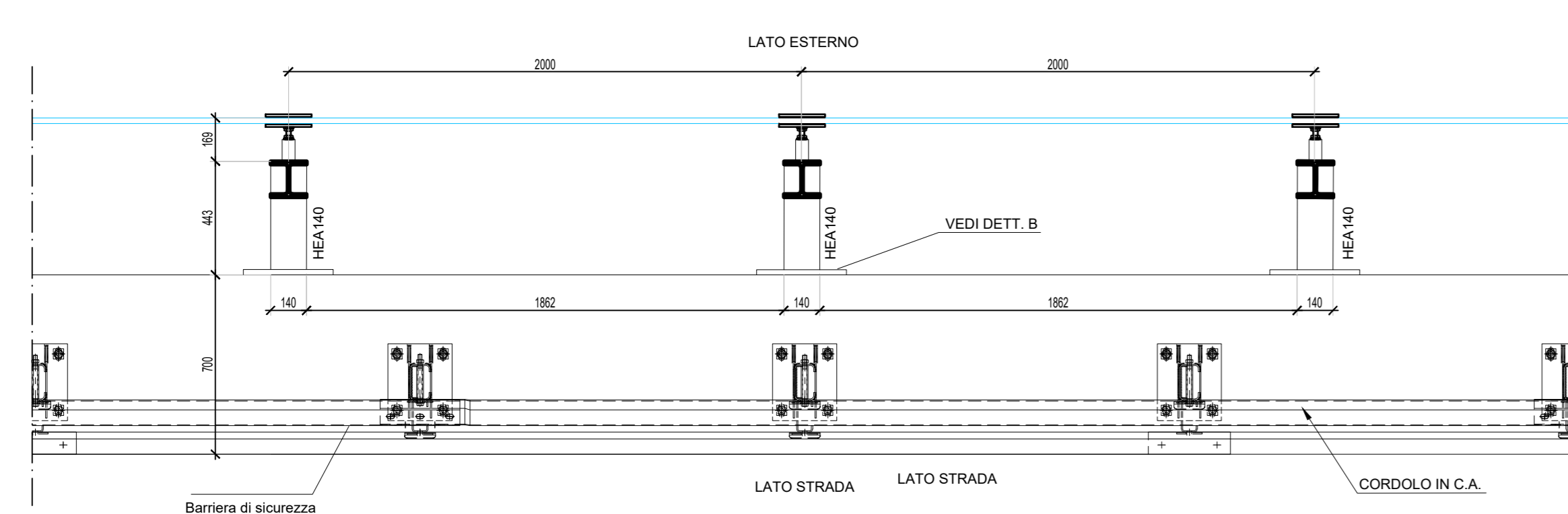
SEZIONE C-C
Scala 1:20



DETTAGLIO B
Scala 1:10



PIANTA
Scala 1:20



TRONCO II A21 (ASTI EST) - A6 (MARENE)
LOTTO 6 RODDI-DIGA ENEL

STRALCIO a
TRA IL LOTTO II.7 E LA PK. 5+000

PROGETTO ESECUTIVO

OTTEMPERANZA ALLE PRESCRIZIONI
DEL DECRETO DI COMPATIBILITA' AMBIENTALE N.194 DEL 18.04.2023

03 - PROGETTO STRADALE
03.14 - Barriere antirumore
Dettagli barriera su Ponte SP7

IMPRESA	PROGETTISTA	INTEGRATORE	COMMITTENTE
ITINERA	PROGER	INTEGRATORE ATINIX SPECIALISTICHE	Autostrade Asti-Cuneo S.p.A. Strada 4 - Sestriere (TO) - 11010 Via G. Galileiana, 88/C 00187 Roma

REV.	DATA	DESCRIZIONE	REDATTO	CONTR.	APPROV.	RESAME	DATA	SCALA
A	07-2023	EMISSIONE	Ing. Ferra	Ing. Mariani	Ing. Spadaro	Ing. Spadaro	LUGLIO 2023	1:20

CODIFICA	PROGETTO	LV	DOCUMENTO	REV	MIS	03.14.10
	P017	E	BAR	PC	003	A
					CUP	631B2000100005

RESPONSABILE DEL PROCEDIMENTO	VISTO DELLA COMMITTENTE
-------------------------------	-------------------------