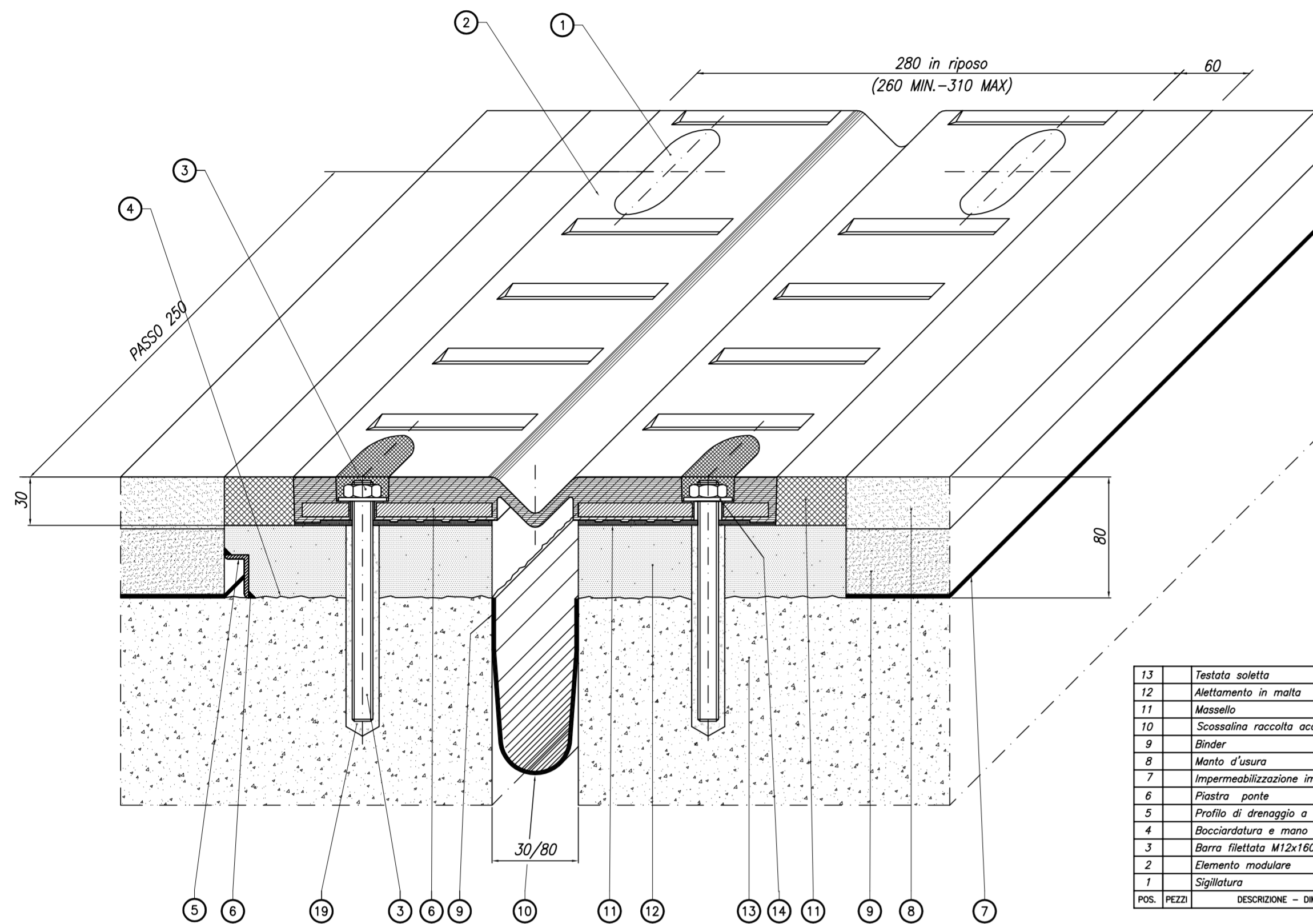


TIPO RAN 50 S

GIUNTO DI DILATAZIONE
scorr. ± 25 mm

SEZIONE DI GIUNTO CON ANCORAGGIO STANDARD

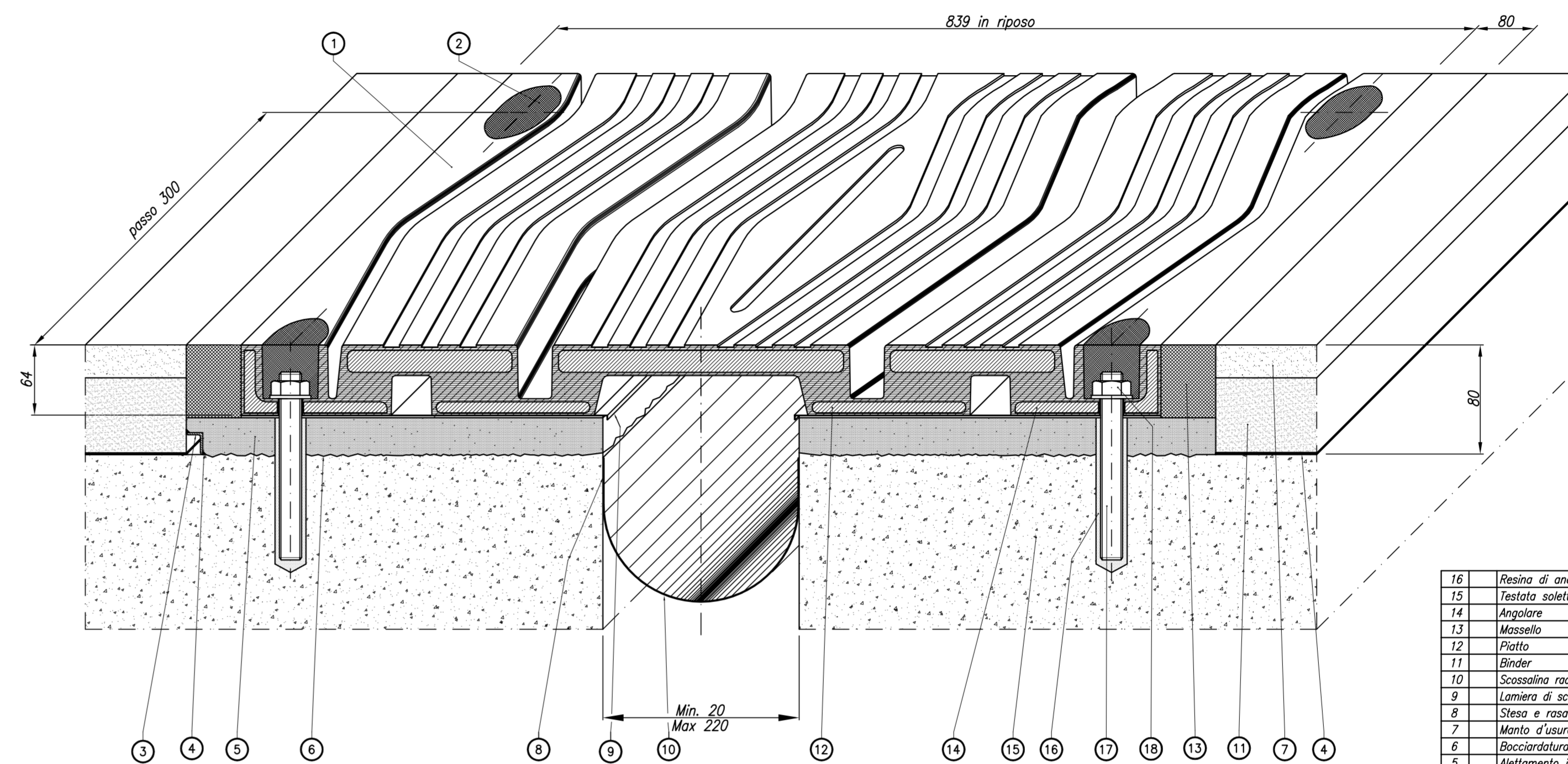


13	Testata soletta
12	Allettamento in malta
11	Mossello
10	Scossalina raccolta acque = 1,2 mm
9	Binder
8	Manto d'usura
7	Impermeabilizzazione impalcato
6	Piastra ponte
5	Profilo di drenaggio a "L"
4	Bocciardatura e mano d'attacco
3	Borra filatata M12/160
2	Elemento modulare
1	Sigilatura
POS. PEZZI	DESCRIZIONE - DIMENSIONI

TIPO GPE 200

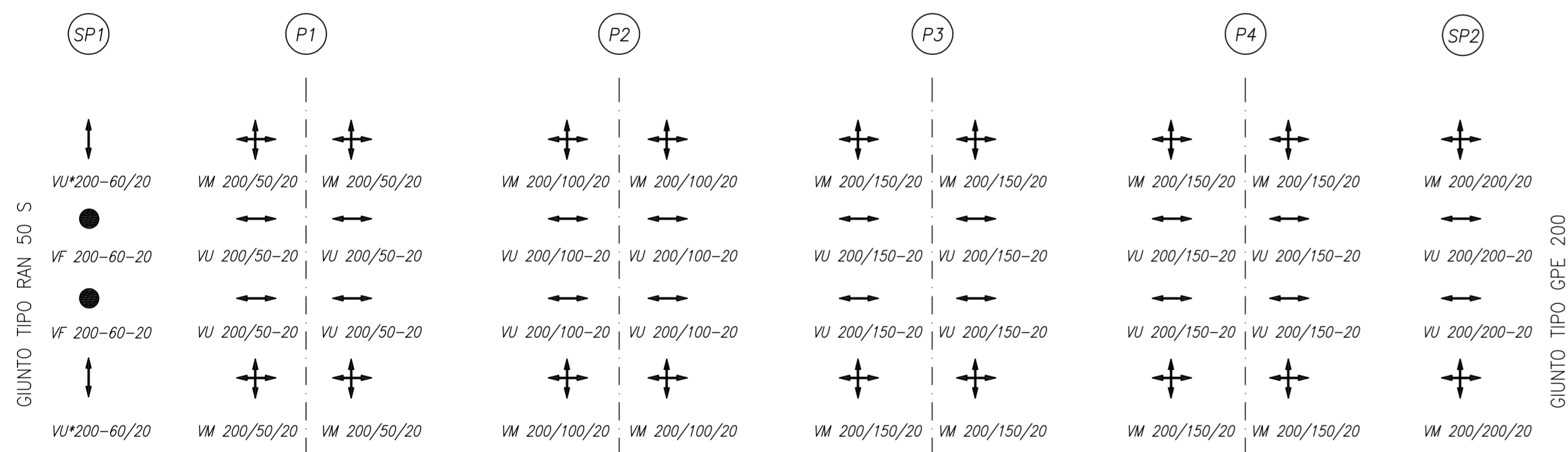
Giunto di dilatazione

SEZIONE DI GIUNTO CON ANCORAGGIO STANDARD

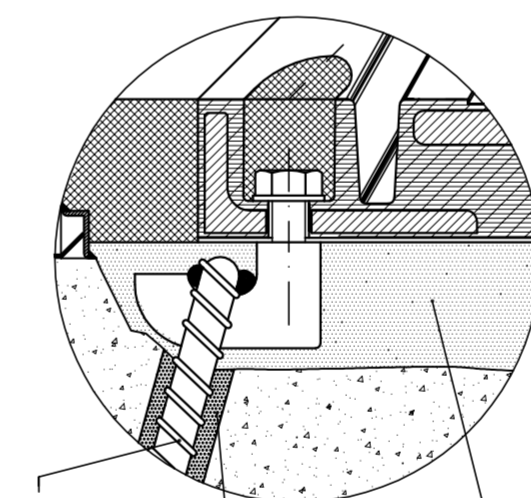
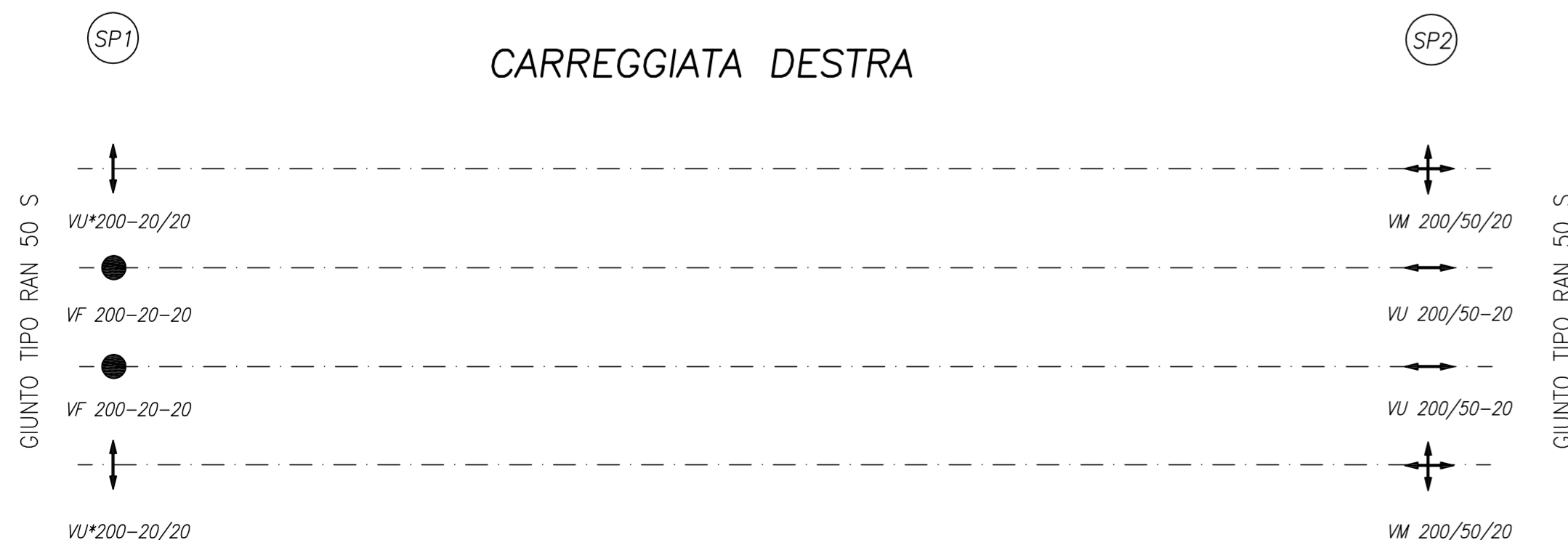


16	Resina di ancoraggio
15	Testata soletta
14	Angolare
13	Mossello
12	Piatto
11	Binder
10	Scossalina raccolta acque sp. 1,2 mm
9	Lamina di scarrimento
8	Stesa e rasatura stucco pareti vert.
7	Manto d'usura
6	Bocciardatura e mano d'attacco
5	Allettamento in malta
4	Impermeabilizzazione impalcato
3	Profilo di drenaggio a "L"
2	Sigilatura
1	Elemento modulare
POS. PEZZI	DESCRIZIONE - DIMENSIONI

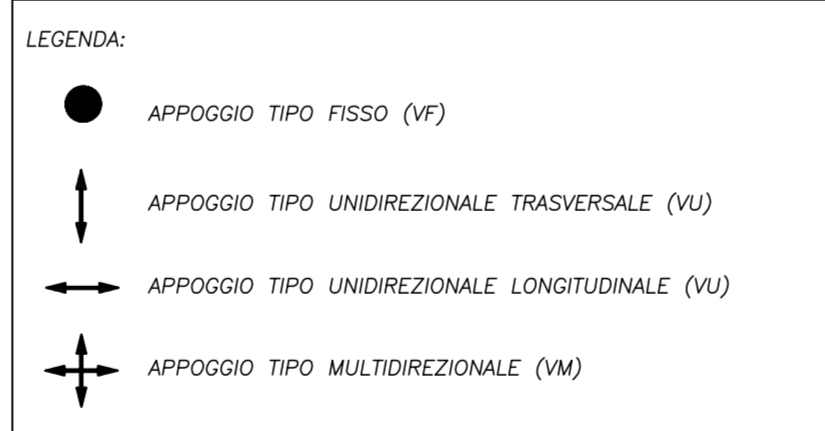
CARREGGIATA SINISTRA



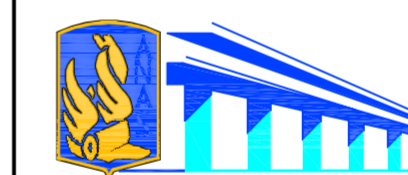
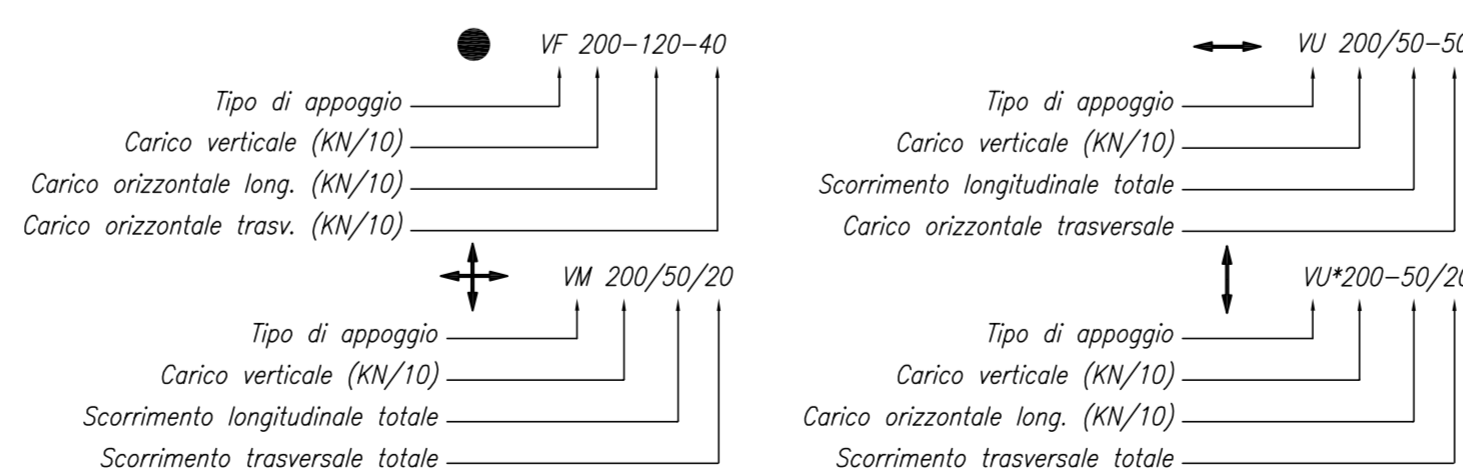
CARREGGIATA DESTRA



ANCORAGGIO ALTERNATIVO



GUIDA ALLA LETTURA



ANAS S.p.A.

Direzione Centrale Programmazione Progettazione

**CORRIDOIO PLURIMODALE TIRRENICO-NORD EUROPA
ITINERARIO AGRIGENTO -CALTANISSETTA-A19**
S.S. N° 640 "DI PORTO EMPEDOCLE"
AMMODERNAMENTO E ADEGUAMENTO ALLA CAT. B DEL D.M. 5.11.2001
Dal km 44+000 allo svincolo con l'A19

PROGETTO DEFINITIVO

GRUPPO DI PROGETTAZIONE
ATI:
TECHNITAL s.p.a. (mandataria)
S.I.S. Studio di Ingegneria Stradale s.r.l.
DELTA Ingegneria s.r.l.
INFRATEC s.r.l. Consulting Engineering
PROGIN s.p.a.

RESPONSABILI DI PROGETTO
Dott. Ing. M. Raccosta
Ordine Ing. Verona n° A1865
Prof. Ing. A. Bevilacqua
Ordine Ing. Palermo n° 4058
Dott. Ing. M. Carino
Ordine Ing. Agrigento n° A628
Dott. Ing. N. Troccoli
Ordine Ing. Potenza n° 836
Dott. Ing. S. Esposito
Ordine Ing. Roma n° 20837

IL GEOLOGO

INTEGRAZIONE PRESTAZIONI
SPECIALISTICHE
Dott. Ing. M. Raccosta

VISTO: IL RESPONSABILE DEL PROCEDIMENTO
Dott. Ing. Massimiliano Fidenzi

VISTO: IL RESPONSABILE DEL SERVIZIO PROGETTAZIONE
Dott. Ing. Antonio Valente

DATA
PROTOCOLLO

OPERE D'ARTE MAGGIORI - VIADOTTI OPERE SULL'ASSE PRINCIPALE VIADOTTO S.GIULIANO SCHEMA APPOGGI - GIUNTI DI DILATAZIONE

CODICE PROGETTO	NOME FILE P01V104STRCP02A.pdf	REVISIONE	FOGLIO	SCALA:
L0407B D 0501	CODICE ELAB. P01V104STRCP02	A	01 di 01	
D				
C				
B				
A	EMISSIONE	Ottobre 2006	P. Polani	F. Arciuli
REV.	DESCRIZIONE	DATA	VERIFICATO RESP. TECNICO	CONTROLLATO RESP. D'ITERARIO
				APPROVATO RESP. DI SETTORE