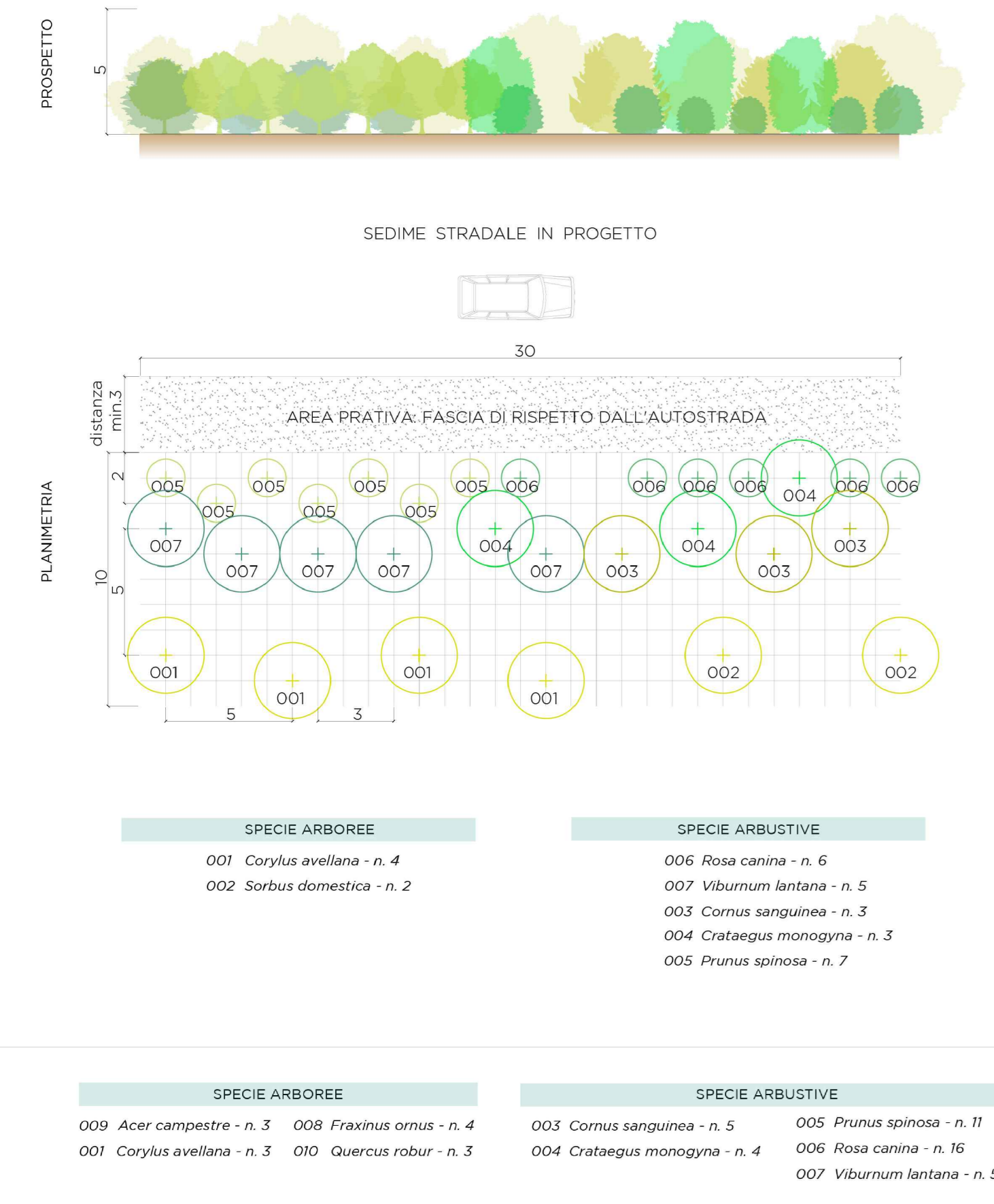


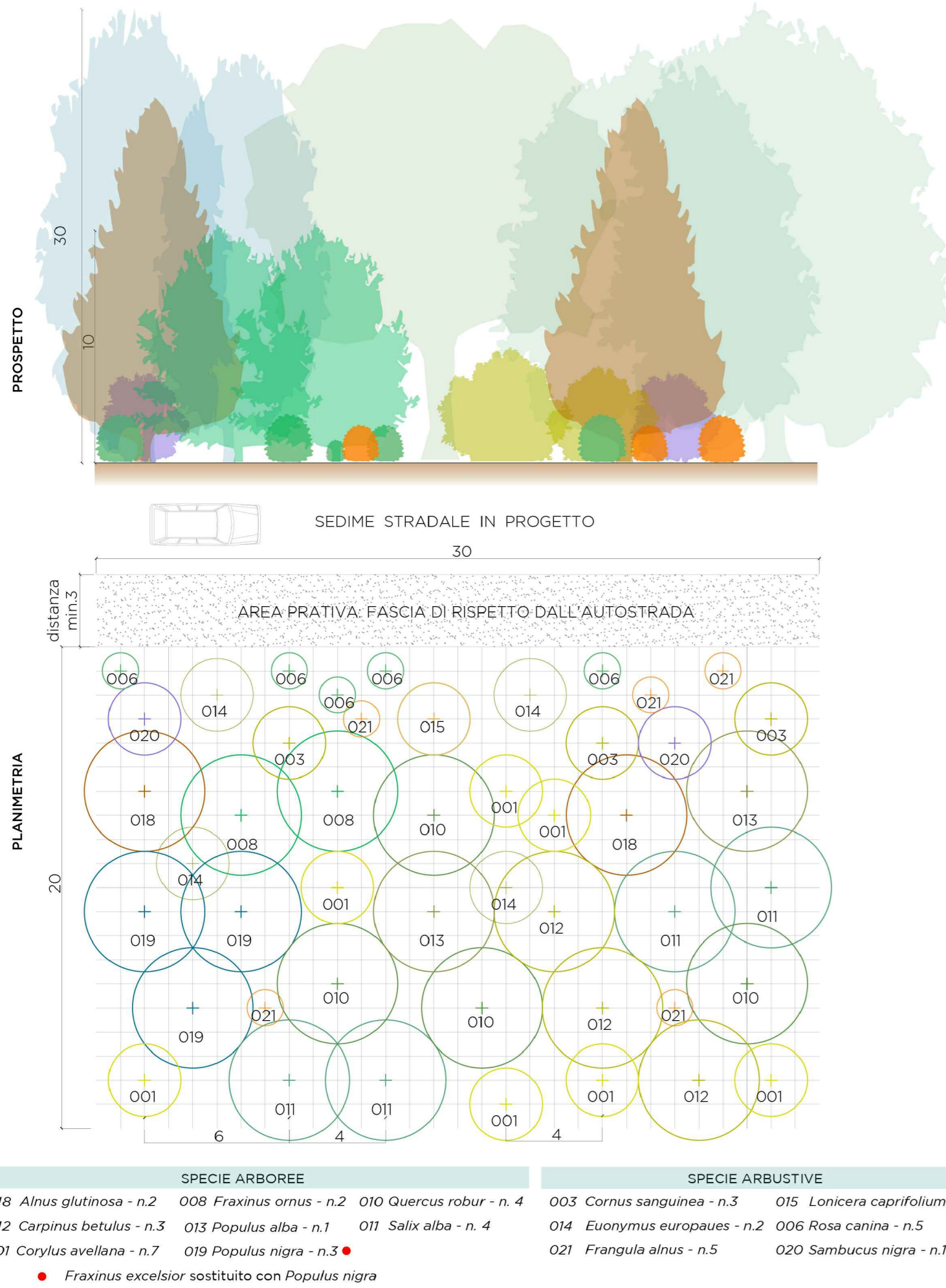
VEGETAZIONE AMBITO AGRICOLO - TIPOLOGIA VEGETALE 1

1. PLANIMETRIA E PROSPETTO TIPOLOGICO 1 in scala 1:200 - Fascia arbustiva

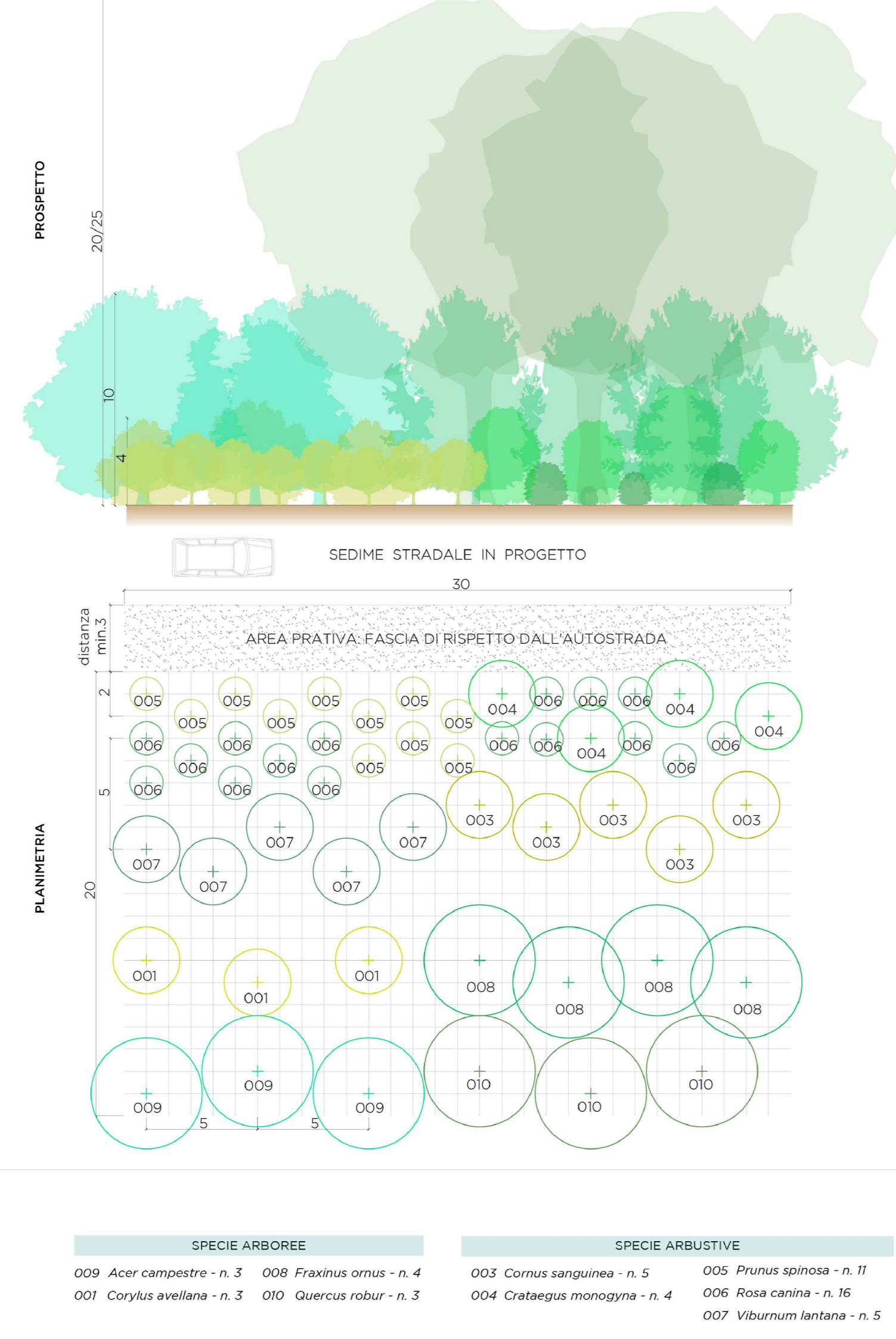


RICOSTRUZIONE BOSCO MESO-IGROFILO - TIPOLOGIA VEGETALE 6

2. PLANIMETRIA E PROSPETTO TIPOLOGICO 6 in scala 1:200 - Bosco meso-igrofilo

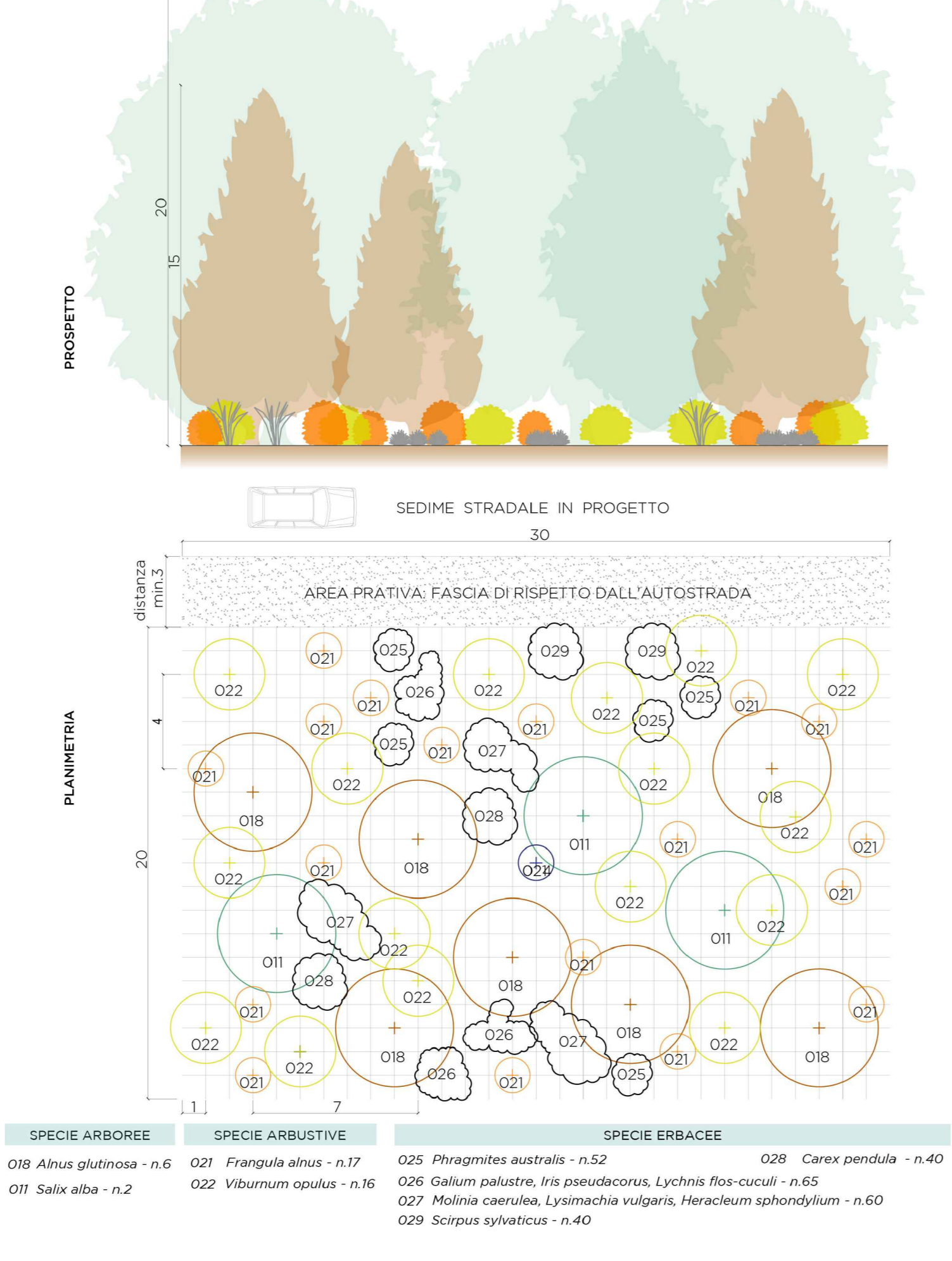


1. PLANIMETRIA E PROSPETTO TIPOLOGICO 2 in scala 1:200 - Fascia arboreo-arbustiva TIPO 1



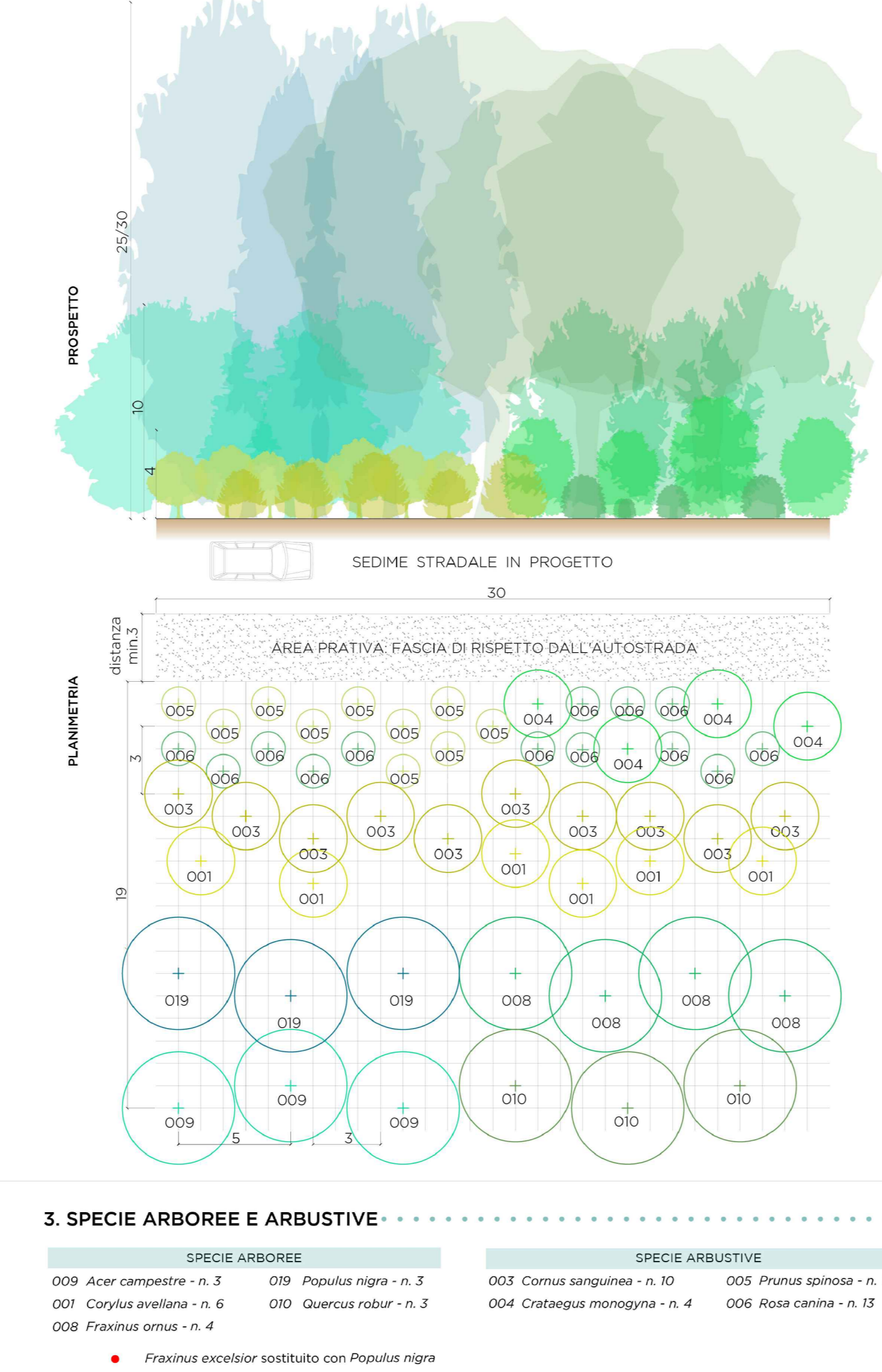
RICOSTRUZIONE BOSCO IGROFILO - TIPOLOGIA VEGETALE 7

1. PLANIMETRIA E PROSPETTO TIPOLOGICO 7 in scala 1:200 - Bosco igrofilo



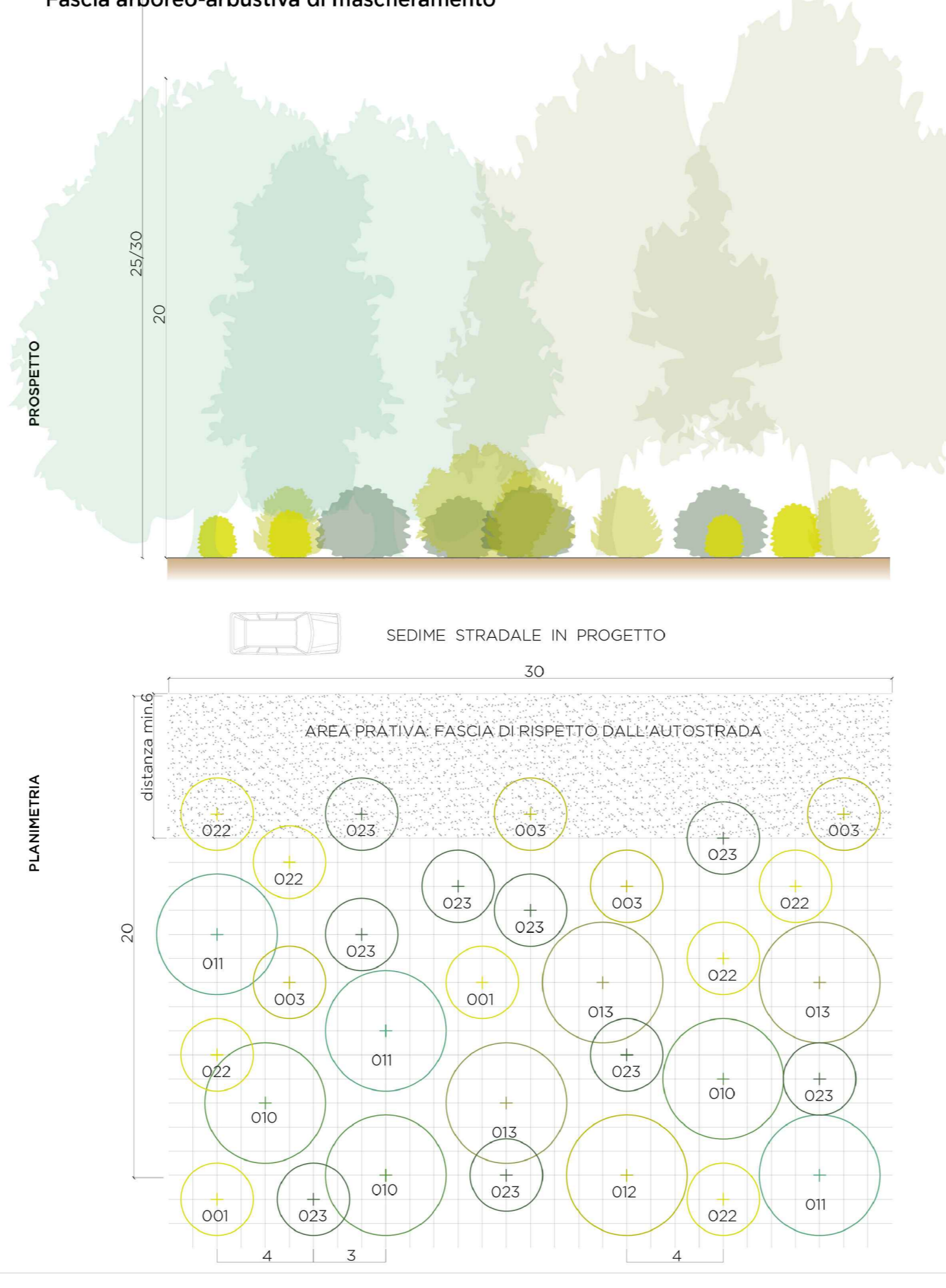
VEGETAZIONE FOSSI - TIPOLOGIA VEGETALE 3

1. PLANIMETRIA E PROSPETTO TIPOLOGICO 3 in scala 1:200 - Fascia arboreo-arbustiva TIPO 2



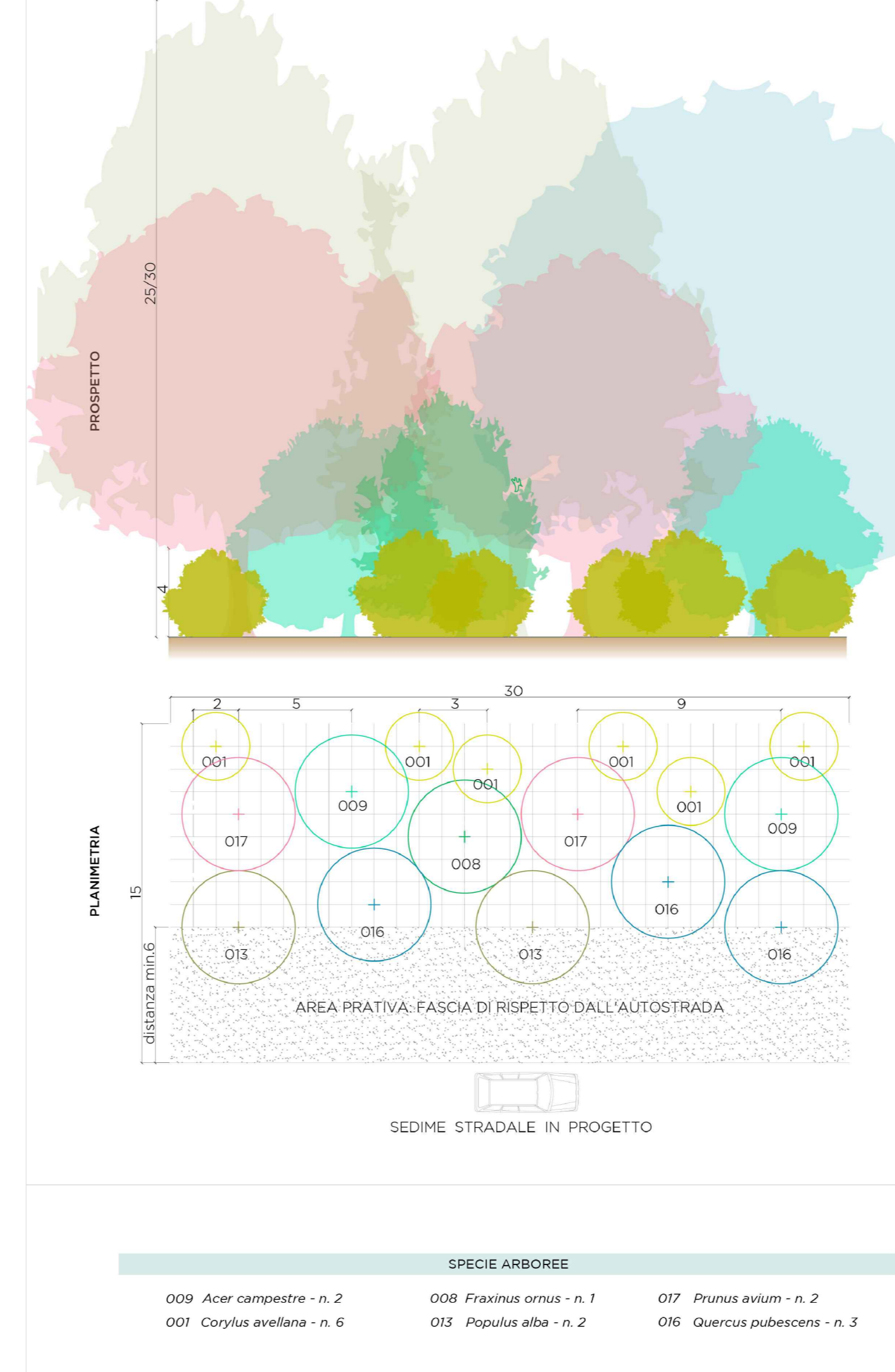
VEGETAZIONE DI MITIGAZIONE DEL VIADOTTO SULLA SP7 - TIPOLOGIA VEGETALE 8

1. PLANIMETRIA E PROSPETTO TIPOLOGICO 8 in scala 1:200 - Fascia arboreo-arbustiva di mascheramento



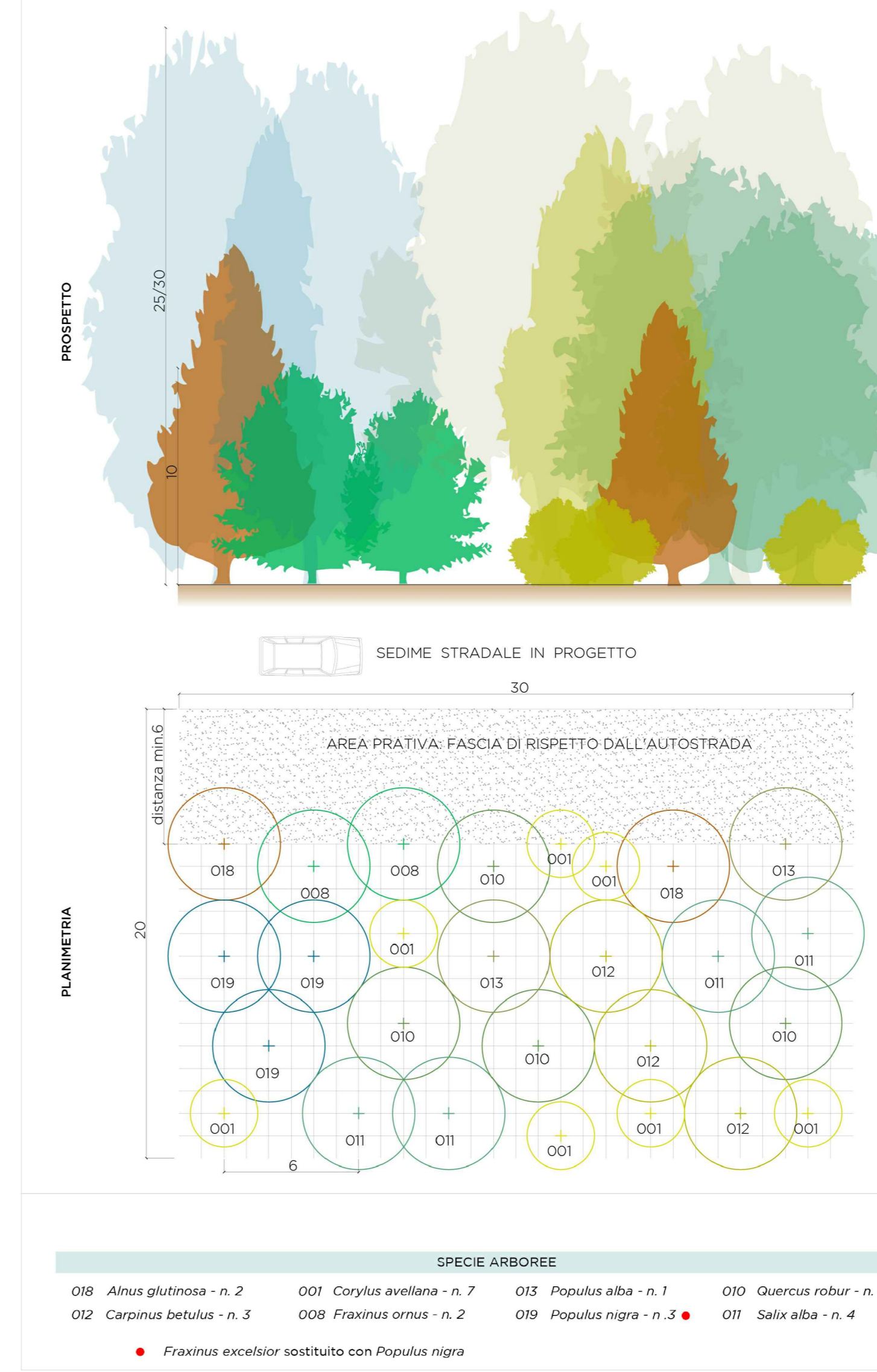
VEGETAZIONE AMBITO AGRICOLO DI PREGIO E PREVENZIONE IMPATTO CHIROTTERI - TIPOLOGIA VEGETALE 4

1. PLANIMETRIA E PROSPETTO TIPOLOGICO 4 in scala 1:200 - Fascia forestale di protezione dell'avifauna



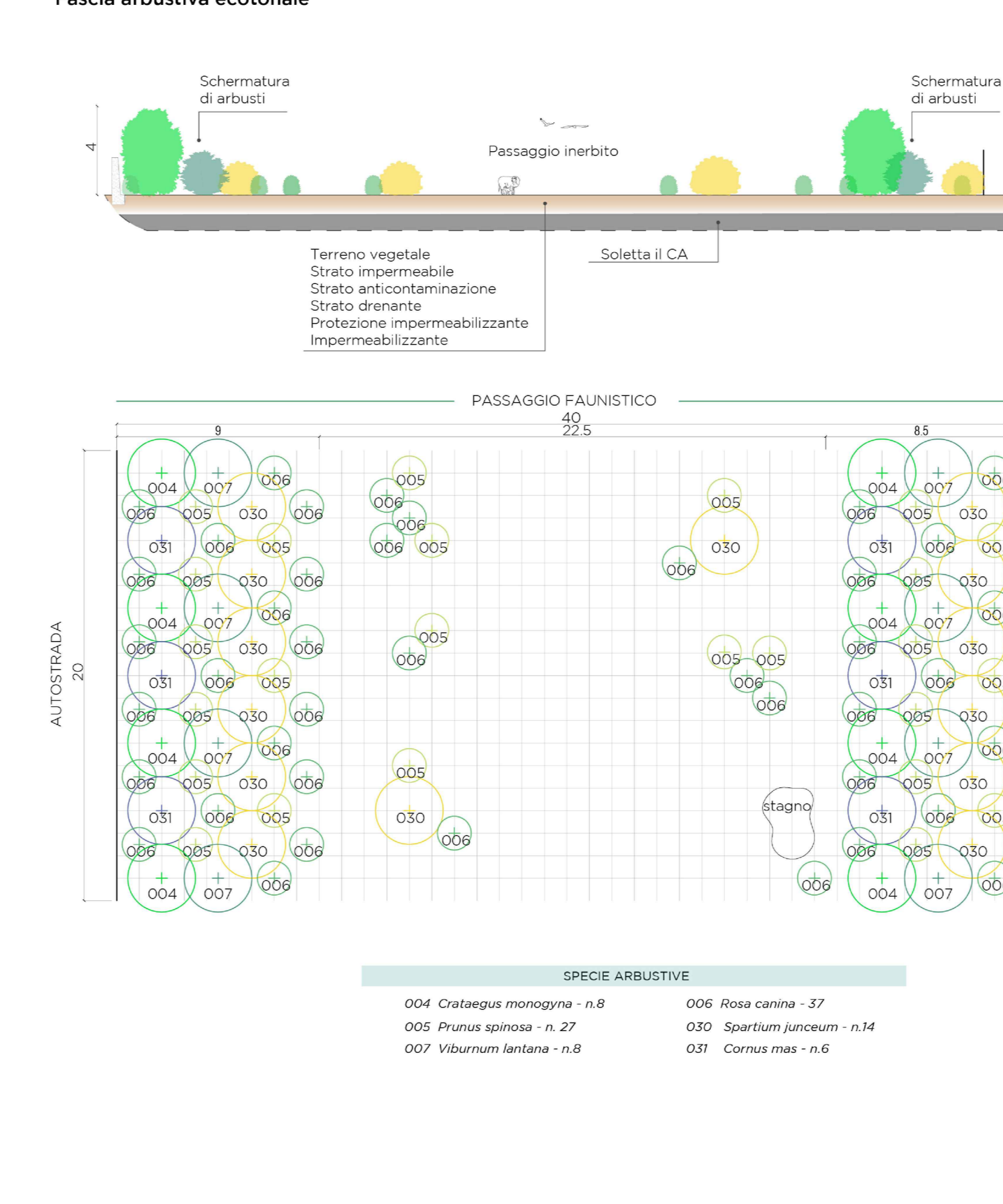
RICOSTRUZIONE BOSCO MESO-IGROFILO E PREVENZIONE IMPATTO CHIROTTERI - TIPOLOGIA VEGETALE 5

1. PLANIMETRIA E PROSPETTO TIPOLOGICO 5 in scala 1:200 - Fascia forestale meso-igrofila di protezione dell'avifauna



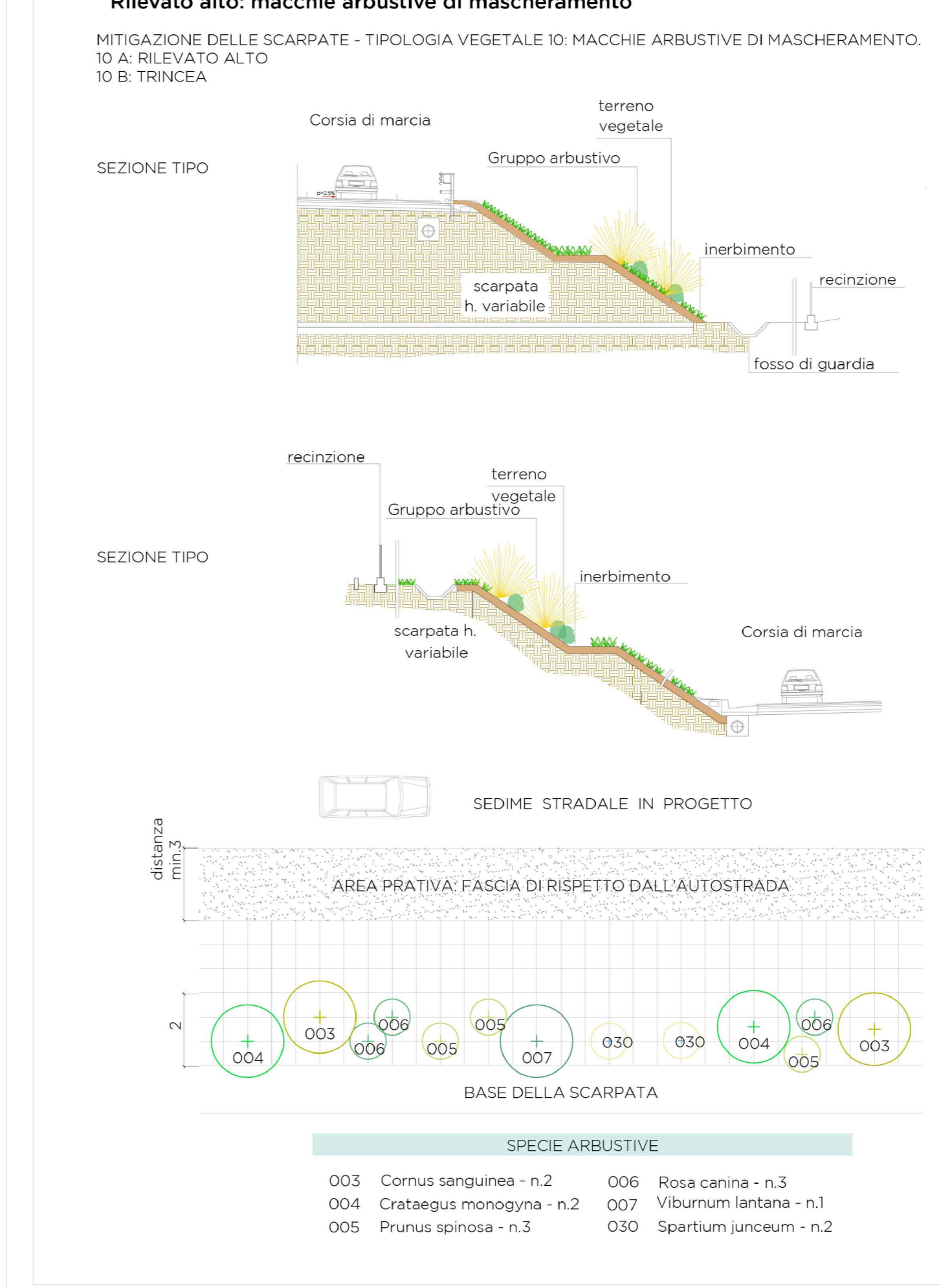
VEGETAZIONE ECODOTTO - TIPOLOGIA VEGETALE 9

1. PLANIMETRIA E PROSPETTO TIPOLOGICO 9 in scala 1:200 - Fascia arbustiva ecotonale



MITIGAZIONE DELLE SCARPATE - TIPOLOGIA VEGETALE 10

1. PLANIMETRIA E PROSPETTO TIPOLOGICO 9 in scala 1:200 - Rilevato alto: macchie arbustive di mascheramento.



Project information block for 'TRONCO II A21 (ASTI EST) - A6 (MARENE) LOTTO 6 RODDI-DIGA ENEL'. It includes the company logo (Autostrada Asti-Cuneo), project name, location, and a table with revision details. The date 09.03.18 is prominently displayed.