

REGIONE SICILIA
PROVINCIA DI ENNA
COMUNE DI CALASCIBETTA
LOCALITÀ MURCATO VECCHIO

Oggetto:

PROGETTO DEFINITIVO PER LA COSTRUZIONE E L'ESERCIZIO DI UN IMPIANTO EOLICO COSTITUITO DA 16 AEROGENERATORI DI POTENZA TOTALE PARI A 96,0 MW E RELATIVE OPERE DI CONNESSIONE

Sezione:

SEZIONE REC - RICETTORI NELL'AREA DI IMPIANTO

Elaborato:

FASCICOLO FOTOGRAFICO DEI NON RICETTORI

Nome file stampa:

EO.CLB01.PD.REC.SIA.03.pdf

Codifica Regionale:

RS06EPD0111A0_ElaboratoGrafico_08_03

Scala:

A4

Formato di stampa:

A4

Nome elaborato:

EO.CLB01.PD.REC.SIA.03

Tipologia:

R

Proponente:

E-WAY 3 S.r.l.

Piazza di San Lorenzo in Lucina, 4
00186 ROMA (RM)
P.IVA. 16647721006



E-WAY 3 S.R.L.
P.zza di San Lorenzo in Lucina, 4
00186 - Roma
C.F./P.Iva 16647721006
PEC: e-way3srl@legalmail.it

Progettista:

E-WAY 3 S.r.l.

Piazza di San Lorenzo in Lucina, 4
00186 ROMA (RM)
P.IVA. 16647721006



CODICE	REV. n.	DATA REV.	REDAZIONE	VERIFICA	VALIDAZIONE
EO.CLB01.PD.REC.SIA.03	00	12/2022	A. Zambrano	A. Bottone	A. Bottone

E-WAY 3 S.r.l.

Sede legale
Piazza di San Lorenzo in Lucina, 4
00186 ROMA (RM)
PEC: e-way3srl@legalmail.it tel. +39 0694414500



**FASCICOLO FOTOGRAFICO DEI
NON RICETTORI**

CODICE

EO. CLB 01.PD.
REC.SIA.03

REVISIONE n.

00

DATA REVISIONE

12/2022

PAGINA

1 di 34

INDICE

PREMESSA.....	5
1 DESCRIZIONE ED UBICAZIONE DELL'IMPIANTO.....	6
1.1 Inquadramento territoriale e catastale.....	6
1.2 Scelta dei ricettori.....	8
2 DOCUMENTAZIONE FOTOGRAFICA NON RICETTORI.....	14



**FASCICOLO FOTOGRAFICO DEI
NON RICETTORI**

CODICE

EO. CLB 01.PD.
REC.SIA.03

REVISIONE n.

00

DATA REVISIONE

12/2022

PAGINA

2 di 34

INDICE DELLE FIGURE

<i>Figura 1- Inquadramento generale degli aerogeneratori di progetto e cavidotto su IGM 1:25.000.</i>	6
<i>Figura 2 – F01.</i>	14
<i>Figura 3 – F02.</i>	15
<i>Figura 4 – F03.</i>	15
<i>Figura 5 – F03, F04, F05, F06, F07, F08, F09, F13, F14, F15 e F16.</i>	16
<i>Figura 6 – F10, F11 e F12.</i>	16
<i>Figura 7 – F17, F18, F19 e F20.</i>	17
<i>Figura 8 – F21.</i>	17
<i>Figura 9 – F22.</i>	18
<i>Figura 10 – F28.</i>	18
<i>Figura 11 – F29.</i>	19
<i>Figura 12 – F33.</i>	19
<i>Figura 13 – F34 e F35.</i>	20
<i>Figura 14 – F36.</i>	20
<i>Figura 15 – F37, F40, F41 e F42.</i>	21
<i>Figura 16 – F38.</i>	21
<i>Figura 17 – F39.</i>	22
<i>Figura 18 – F45.</i>	22
<i>Figura 19 – F52 e F53.</i>	23
<i>Figura 20 – F56.</i>	23
<i>Figura 21 – F58.</i>	24
<i>Figura 22 – F59.</i>	24
<i>Figura 23 – F67.</i>	25
<i>Figura 24 – F68.</i>	25
<i>Figura 25 – F71 e F72.</i>	26
<i>Figura 26 – F73.</i>	26
<i>Figura 27 – F79, F80 e F81.</i>	27
<i>Figura 28 – F83 e F84.</i>	27
<i>Figura 29 – F85 e F86.</i>	28
<i>Figura 30 – F87.</i>	28
<i>Figura 31 – F88.</i>	29
<i>Figura 32 – F89.</i>	29
<i>Figura 33 – F90.</i>	30



**FASCICOLO FOTOGRAFICO DEI
NON RICETTORI**

CODICE

EO. CLB 01.PD.
REC.SIA.03

REVISIONE n.

00

DATA REVISIONE

12/2022

PAGINA

3 di 34

<i>Figura 34 – F91.</i>	30
<i>Figura 35 – F92 e F94.</i>	31
<i>Figura 36 – F93.</i>	31
<i>Figura 37 – F96.</i>	32
<i>Figura 38 – F97.</i>	32
<i>Figura 39 – F98, F100, F101, F105 e F107.</i>	33
<i>Figura 40 – F99.</i>	33
<i>Figura 41 – F104.</i>	34
<i>Figura 42 – F110.</i>	34



**FASCICOLO FOTOGRAFICO DEI
NON RICETTORI**

CODICE

EO. CLB 01.PD.
REC.SIA.03

REVISIONE n.

00

DATA REVISIONE

12/2022

PAGINA

4 di 34

INDICE DELLE TABELLE

<i>Tabella 1 – Caratteristiche e le coordinate degli aerogeneratori di progetto.</i>	<i>7</i>
<i>Tabella 2 – Riferimenti catastali degli aerogeneratori.</i>	<i>8</i>
<i>Tabella 3 – Identificazione catastale non ricettori parte 1.</i>	<i>9</i>
<i>Tabella 4 – Identificazione catastale non ricettori parte 2.</i>	<i>10</i>
<i>Tabella 5 – Identificazione catastale non ricettori parte 3.</i>	<i>11</i>
<i>Tabella 6 – Identificazione catastale non ricettori parte 4.</i>	<i>12</i>
<i>Tabella 7 – Identificazione catastale non ricettori parte 5.</i>	<i>13</i>



**FASCICOLO FOTOGRAFICO DEI
NON RICETTORI**

CODICE

EO. CLB 01.PD.
REC.SIA.03

REVISIONE n.

00

DATA REVISIONE

12/2022

PAGINA

5 di 34

PREMESSA

Il presente elaborato è riferito al progetto per la costruzione e l'esercizio di un impianto di produzione di energia elettrica da fonte eolica, ed opere di connessione annesse, denominato "Murcato Vecchio", sito tra i Comuni di Gangi (PA), Villarosa (EN), Enna (EN) e Calascibetta (EN).

In particolare, il progetto è relativo ad un impianto eolico di potenza totale pari a 96,0 MW e costituito da:

- 16 aerogeneratori di potenza nominale 6,0 MW, diametro di rotore 150 m e altezza al mozzo 125 m (del tipo Vestas V150 o assimilabili);
- due cabine di raccolta e misura in MT a 30 kV;
- linee elettriche in MT a 30 kV in cavo interrato necessaria per l'interconnessione di 16 aerogeneratori alla prima cabina di raccolta e misura;
- linee elettriche in MT a 30 kV in cavo interrato necessaria per l'interconnessione di 16 aerogeneratori alla seconda cabina di raccolta e misura;
- una stazione elettrica (SE) di trasformazione 150/30 kV utente;
- linee elettriche in MT a 30 kV in cavo interrato necessari per l'interconnessione delle cabine di raccolta e misura alla SE utente di cui sopra;
- una sezione di impianto elettrico comune con altri impianti in sviluppo, necessaria per la condivisione dello Stallo AT a 150 kV, assegnato dal gestore della rete di trasmissione nazionale (RTN) all'interno della futura SE della RTN denominata "Calascibetta 380/150/36 kV". Tale sezione è localizzata in una zona adiacente alla se utente e contiene tutte le apparecchiature elettromeccaniche in AT necessarie per la condivisione della connessione.
- tutte le apparecchiature elettromeccaniche in AT di competenza dell'utente da installare all'interno della futura SE Terna "Calascibetta 380/150/36 kV", in corrispondenza dello stallo assegnato;
- una linea elettrica in AT a 150 kV in cavo interrato di interconnessione tra la sezione di impianto comune e la futura SE Terna "Calascibetta 380/150/36 kV".

Titolare dell'iniziativa proposta è la società E-Way 3 S.r.l., avente sede legale in Piazza di San Lorenzo in Lucina 4, 00186 Roma, P.IVA 16647721006.

1 DESCRIZIONE ED UBICAZIONE DELL'IMPIANTO

1.1 Inquadramento territoriale e catastale

L'impianto eolico di progetto è situato tra i Comuni di Calascibetta (EN), Gangi (PA), Enna (EN) e Villarosa (EN), e si costituisce di n. 16 aerogeneratori, denominati rispettivamente con il prefisso "WTG". Gli aerogeneratori di progetto hanno potenza nominale pari a 6,0 MW per una potenza complessiva di 96 MW, con altezza al mozzo 125 m e diametro di rotore di 150 m.

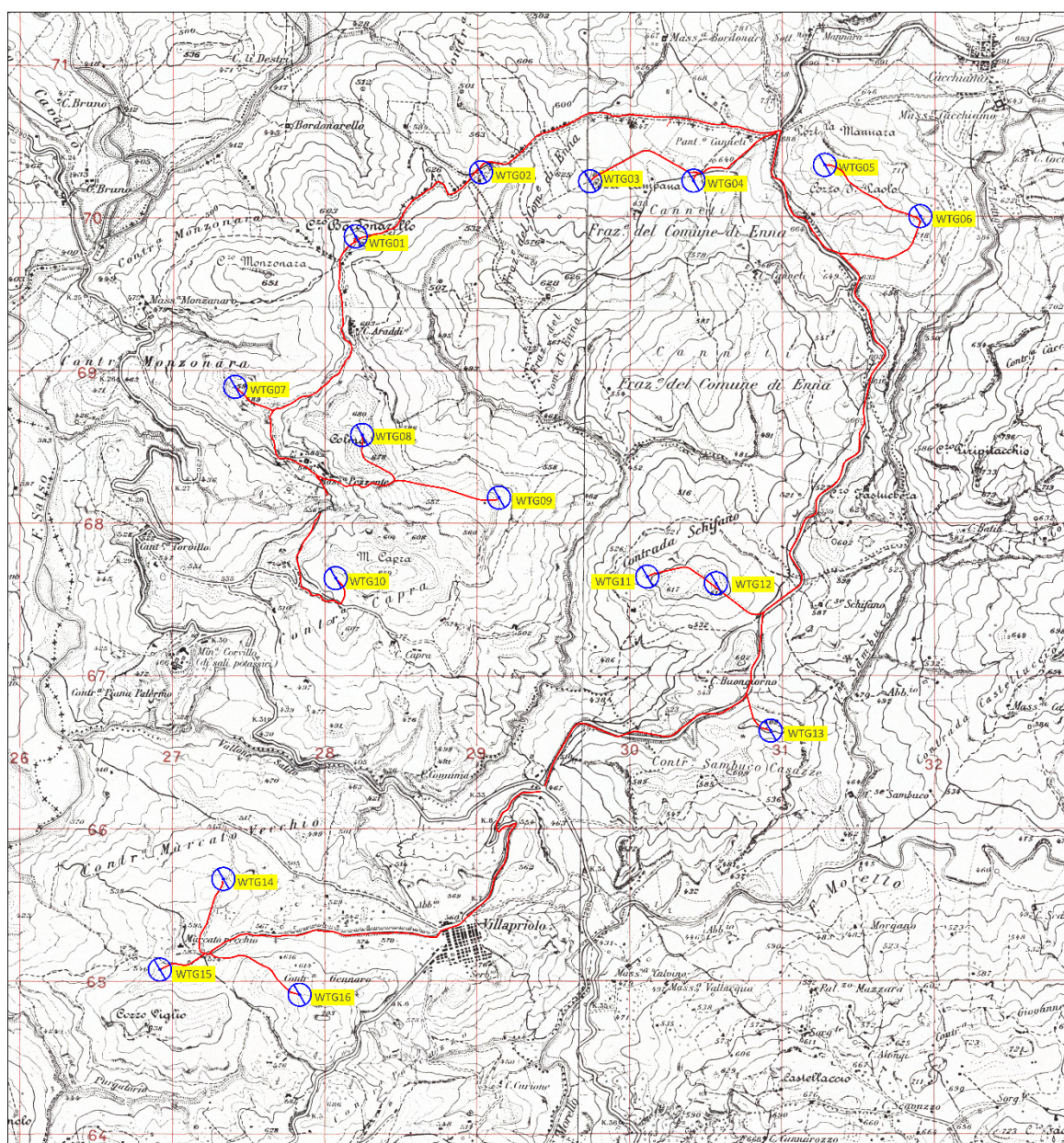


Figura 1- Inquadramento generale degli aerogeneratori di progetto e cavidotto su IGM 1:25.000.



**FASCICOLO FOTOGRAFICO DEI
NON RICETTORI**

CODICE

EO. CLB 01.PD.
REC.SIA.03

REVISIONE n.

00

DATA REVISIONE

12/2022

PAGINA

7 di 34

I fogli IGM 25000 di inquadramento delle opere di progetto sono:

- foglio 260 III SE Alimena;
- foglio 260 II SO Villadoro;
- foglio 268 I NO Calascibetta;
- foglio 268 IV ME Villarosa.

mentre gli IGM 50000 sono:

- foglio 622.

Si riportano di seguito Tabella 1 le coordinate degli aerogeneratori nei vari sistemi di riferimento.

Tabella 1 – Caratteristiche e le coordinate degli aerogeneratori di progetto.

ID WTG	UTM WGS 84		ELEVATION [m s.l.m.]	POWER [kW]	HUB HEIGHT [m s.l.t.]
	E [m]	N [m]			
WTG01	428148	4169684	620	6.0	125
WTG02	429684	4170044	670	6.0	125
WTG03	430361	4170048	640	6.0	125
WTG04	431221	4170152	760	6.0	125
WTG05	431846	4169816	700	6.0	125
WTG06	427359	4168698	580	6.0	125
WTG07	428191	4168384	670	6.0	125
WTG08	428017	4167446	618	6.0	125
WTG09	430058	4167456	592	6.0	125
WTG10	430509	4167412	610	6.0	125
WTG11	430866	4166448	600	6.0	125
WTG12	427282	4165477	570	6.0	125
WTG13	426866	4164883	582	6.0	125
WTG14	427781	4164718	650	6.0	125
WTG15	429087	4167973	615	6.0	125
WTG16	428970	4170103	587	6.0	125,0

Per quanto riguarda l'inquadramento catastale, le particelle interessate dagli aerogeneratori di progetto sono riportate in Tabella 2:

Tabella 2 – Riferimenti catastali degli aerogeneratori.

ID WTG	COMUNE	FOGLIO	PARTICELLA
WTG01	GANGI	80	57
WTG02	GANGI	80	57
WTG03	ENNA	281	102
WTG04	ENNA	281	11
WTG05	CALASCIBETTA	1	320
WTG06	CALASCIBETTA	1	124
WTG07	CALASCIBETTA	9	18
WTG08	CALASCIBETTA	10	68
WTG09	CALASCIBETTA	10	30
WTG10	CALASCIBETTA	14	11
WTG11	CALASCIBETTA	18	33
WTG12	CALASCIBETTA	18	16
WTG13	CALASCIBETTA	22	1
WTG14	VILLAROSA	5	21
WTG15	VILLAROSA	5	39
WTG16	VILLAROSA	6	326

L'elenco completo delle particelle interessate dalle opere e delle relative fasce di asservimento è riportato negli elaborati di progetto "EO.CLB01.PD.L.05" ed "EO.CLB01.PD.L.06".

1.2 Scelta dei ricettori

Per poter effettuare le valutazioni previsionali degli impatti indotti dall'impianto eolico di progetto, sono stati individuati i ricettori nei confronti dei quali sono state condotte le analisi specialistiche. Per quanto riguarda i criteri di classificazione, la discriminante principale per la scelta de l'individuazione dei ricettori è legata alla categoria catastale e allo stato d'utilizzo e conservazione delle strutture. A tal proposito a sensi del DPCM 14/11/97 e della legge quadro n. 447/95, gli ambienti abitativi sono definiti come: *"ogni ambiente interno ad un edificio destinato alla permanenza di persone o di comunità ed utilizzato per le diverse attività umane, fatta eccezione per gli ambienti destinati ad attività produttive per i quali resta ferma la disciplina di cui al d.lgs. 15 agosto 1991, n. 277 (2), salvo per quanto concerne l'immissione di rumore da sorgenti sonore esterne ai locali in cui si svolgono le attività produttive"*.

**FASCICOLO FOTOGRAFICO DEI
NON RICETTORI**

CODICE

EO. CLB 01.PD.
REC.SIA.03

REVISIONE n.

00

DATA REVISIONE

12/2022

PAGINA

9 di 34

Tabella 3 – Identificazione catastale non ricettori parte 1.

CODICE	COMUNE	FOGLIO	PARTICELLA	CATEGORIA
F01				
F02				
F03	GANGI (PA)	79	234	C02
F04	GANGI (PA)	79	207	D01
F05	GANGI (PA)	79	206	SEMINATIVO/PASCOLO
F06	GANGI (PA)	79	207	D01
F07	GANGI (PA)	79	12	FABB DIRUTO
F08	GANGI (PA)	79	221	C02
F09	GANGI (PA)	79	238	C02
F10	GANGI (PA)	78	219	D10
F11	GANGI (PA)	78	219	D10
F12	GANGI (PA)	78	219	D10
F13	GANGI (PA)	79	244	C02
F14	GANGI (PA)	79	208	C02
F15	GANGI (PA)	79	214	C02
F16	GANGI (PA)	79	215	C06
F17	GANGI (PA)	79	231	C02/C06
F18	GANGI (PA)	79	231	C02/C06
F19	GANGI (PA)	79	231	C02/C06
F20	GANGI (PA)	79	231	C02/C06
F21	GANGI (PA)	79	247	C02
F22	GANGI (PA)	79	229	C02

Tabella 4 – Identificazione catastale non ricettori parte 2.

CODICE	COMUNE	FOGLIO	PARTICELLA	CATEGORIA
F23	ENNA (EN)	281	151	C02
F24	ENNA (EN)	281	155	C02
F25	ENNA (EN)	281	47	F02
F26	ENNA (EN)	281	48	C02
F27	ENNA (EN)	281	152	C02
F28	CALASCIBETTA (EN)	2	422	ENTE URBANO
F29				
F30	CALASCIBETTA (EN)	5	127	D10
F31	CALASCIBETTA (EN)	5	127	D10
F32	CALASCIBETTA (EN)	5	127	D10
F33				
F34	ENNA (EN)	281	150	C06
F35	ENNA (EN)	281	125	C02
F36				
F37	ENNA (EN)	285	52	C02
F38				
F39				
F40	ENNA (EN)	285	51	C02
F41	ENNA (EN)	285	49	C02
F42	ENNA (EN)	285	50	A03/D10
F43	ENNA (EN)	282	51	D10
F44	ENNA (EN)	282	48	D10

Tabella 5 – Identificazione catastale non ricettori parte 3.

CODICE	COMUNE	FOGLIO	PARTICELLA	CATEGORIA
F45				
F46	CALASCIBETTA (EN)	1	394	D10
F47	ENNA (EN)	282	53	D10
F48	ENNA (EN)	282	46	D10
F49	ENNA (EN)	282	88	D10
F50	ENNA (EN)	282	88	D10
F51	ENNA (EN)	282	88	D10
F52	CALASCIBETTA (EN)	10	111	C02
F53	CALASCIBETTA (EN)	10	110	F02
F54				
F55				
F56				
F57	CALASCIBETTA (EN)	10	30	SEMINATIVO/PASCOLO ARB
F58	CALASCIBETTA (EN)	10	6	A02/A04/B07/C02/C06
F59	CALASCIBETTA (EN)	10	18	PASCOLO
F60	ENNA (EN)	286	74	A03/D10
F61	ENNA (EN)	286	74	A03/D10
F62	ENNA (EN)	286	74	A03/D10
F63	ENNA (EN)	286	74	A03/D10
F64	ENNA (EN)	286	74	A03/D10
F65	ENNA (EN)	286	74	A03/D10
F66	ENNA (EN)	286	74	A03/D10

Tabella 6 – Identificazione catastale non ricettori parte 4.

CODICE	COMUNE	FOGLIO	PARTICELLA	CATEGORIA
F67	ENNA (EN)	286	27	FABB DIRUTO
F68				
F69	CALASCIBETTA (EN)	20	40	C02
F70	CALASCIBETTA (EN)	20	39	A07
F71	CALASCIBETTA (EN)	18	68	C02
F72	CALASCIBETTA (EN)	18	68	C02
F73				
F74	CALASCIBETTA (EN)	15	8	COSTR NO AB
F75	CALASCIBETTA (EN)	15	41	C02
F76	CALASCIBETTA (EN)	15	42	C06
F77	CALASCIBETTA (EN)	15	11	C02
F78	CALASCIBETTA (EN)	15	43	C02
F79	CALASCIBETTA (EN)	15	46	C02/C06
F80	CALASCIBETTA (EN)	15	47	C02
F81	CALASCIBETTA (EN)	15	27	C02
F82	CALASCIBETTA (EN)	15	40	C06
F83	VILLAROSA (EN)	4	117	A03/C02
F84	VILLAROSA (EN)	4	117	A03/C02
F85	VILLAROSA (EN)	3	26	FU D ACCERT
F86	VILLAROSA (EN)	3	27	FU D ACCERT
F87	VILLAROSA (EN)	4	121	F02
F88				

Tabella 7 – Identificazione catastale non ricettori parte 5.

CODICE	COMUNE	FOGLIO	PARTICELLA	CATEGORIA
F89	VILLAROSA (EN)	2	392	C02
F90	VILLAROSA (EN)	2	194	C02
F91	VILLAROSA (EN)	2	103	C02
F92	VILLAROSA (EN)	2	384	A04/C02
F93				
F94	VILLAROSA (EN)	2	384	A04/C02
F95	VILLAROSA (EN)	2	102	VIGNETO
F96				
F97				
F98				
F99	VILLAROSA (EN)	6	373	C02
F100				
F101	VILLAROSA (EN)	6	467	C02
F102	VILLAROSA (EN)	5	51	C02
F103	VILLAROSA (EN)	5	54	C02
F104				
F105				
F106				
F107	VILLAROSA (EN)	6	365	C02
F108	VILLAROSA (EN)	6	293	C02
F109	VILLAROSA (EN)	6	47	C02
F110	VILLAROSA (EN)	6	395	C02

2 DOCUMENTAZIONE FOTOGRAFICA NON RICETTORI

Come precedentemente accennato, al fine di classificare le strutture sul territorio, interessate dai potenziali impatti dell'impianto eolico di progetto, come "ricettori" o "non ricettori", sono state condotte campagne di indagine e sopralluoghi mirati all'identificazione delle caratteristiche di abitabilità delle strutture al di là della loro categoria catastale.

Si riporta di seguito la documentazione fotografica disponibile relativa ai "non ricettori" individuati; si rimanda agli elaborati di progetto REC.SIA.01 e REC.SIA.02 per l'individuazione su carta tecnica regionale, ortofoto e catastale.



Figura 2 – F01.

*Figura 3 – F02.**Figura 4 – F03.*



Figura 5 – F03, F04, F05, F06, F07, F08, F09, F13, F14, F15 e F16.



Figura 6 – F10, F11 e F12.



Figura 7 – F17, F18, F19 e F20.



Figura 8 – F21.



Figura 9 – F22.



Figura 10 – F28.

**Figura 11 – F29.****Figura 12 – F33.**

*Figura 13 – F34 e F35.**Figura 14 – F36.*



Figura 15 – F37, F40, F41 e F42.



Figura 16 – F38.

**Figura 17 – F39.****Figura 18 – F45.**

*Figura 19 – F52 e F53.**Figura 20 – F56.*

**Figura 21 – F58.****Figura 22 – F59.**

**Figura 23 – F67.****Figura 24 – F68.**



Figura 25 – F71 e F72.



Figura 26 – F73.



Figura 27 – F79, F80 e F81.



Figura 28 – F83 e F84.



Figura 29 – F85 e F86.



Figura 30 – F87.

**Figura 31 – F88.****Figura 32 – F89.**

**Figura 33 – F90.****Figura 34 – F91.**



Figura 35 – F92 e F94.



Figura 36 – F93.

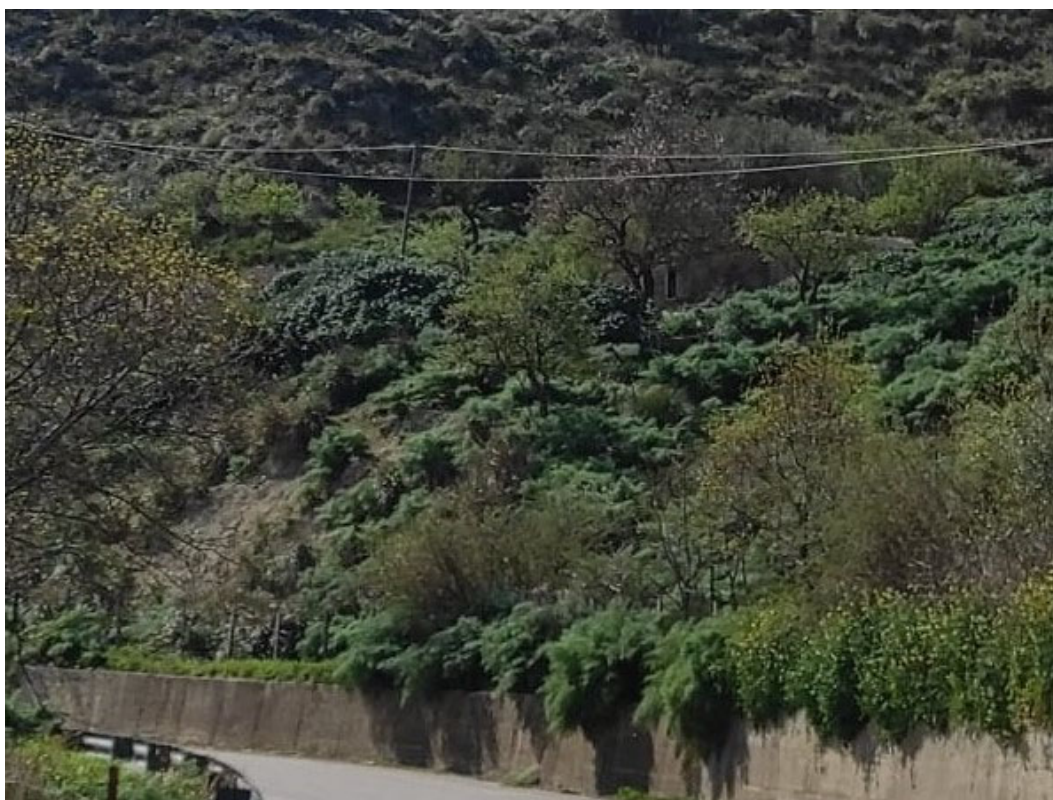
**Figura 37 – F96.****Figura 38 – F97.**



Figura 39 – F98, F100, F101, F105 e F107.



Figura 40 – F99.

**Figura 41 – F104.****Figura 42 – F110.**