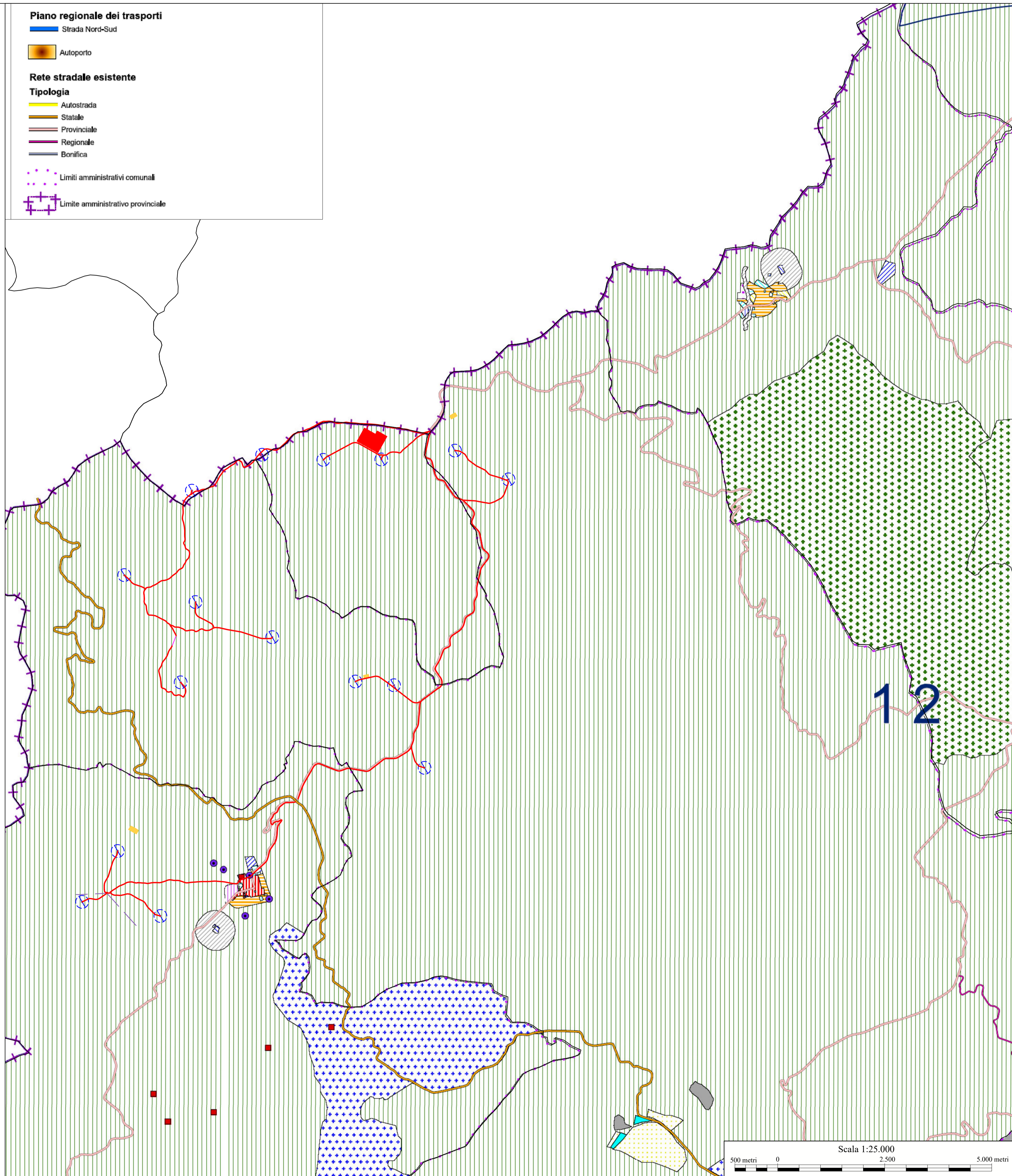


**PIANO TERRITORIALE PROVINCIALE EX. ART. 12 L.R. N. 9/1986 - PIANO TERRITORIALE PROVINCIALE**  
**Elaborato con valore analitico - Strutturale del sistema Storico-Insediativo**

**LEGENDA**

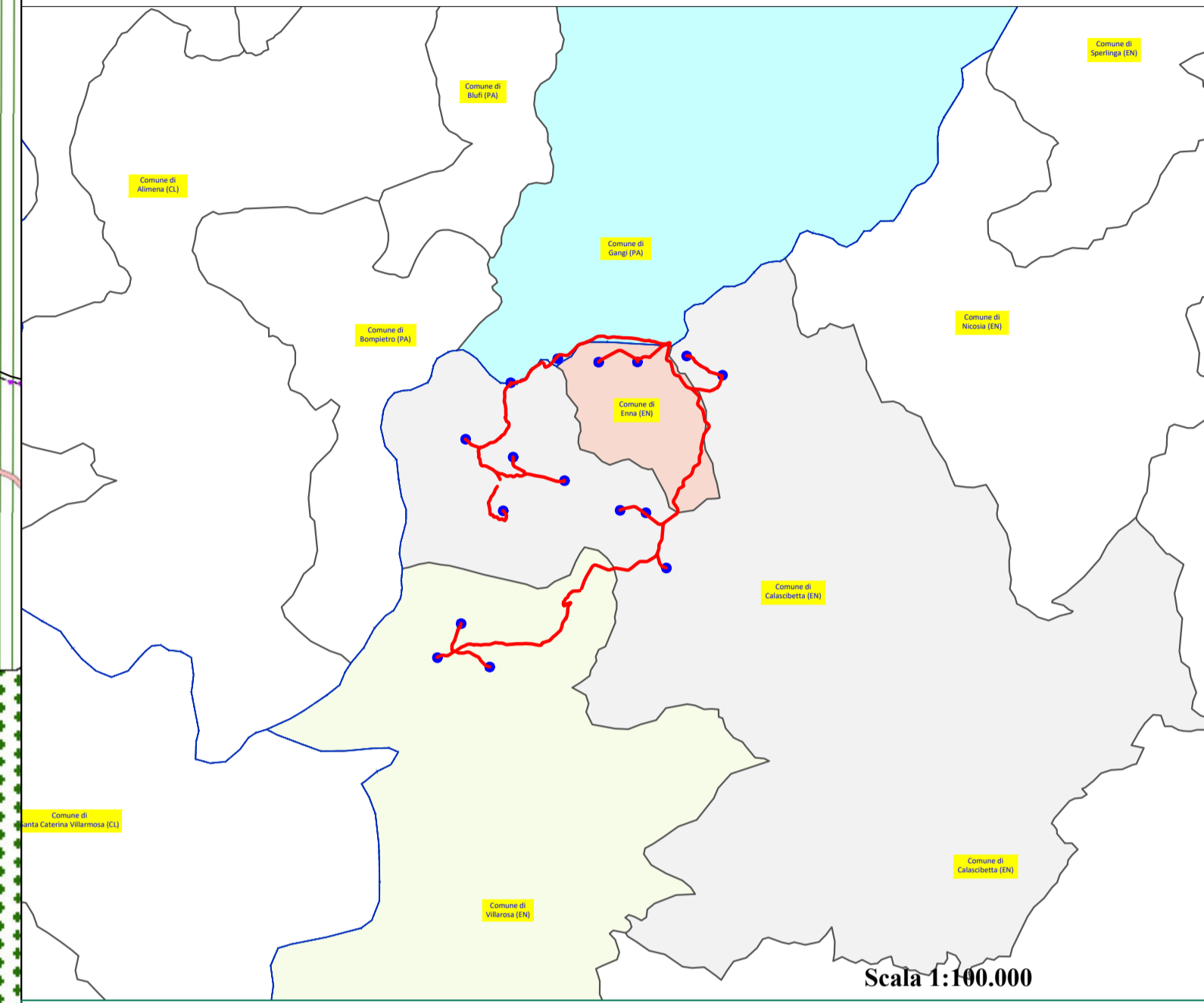
- Mosaico P.R.G.**
- Aree storiche
  - Centri storici
  - Aree con caratteristiche storico-ambientali
  - Aree totalmente o parzialmente edificate
  - Aree di espansione
  - Aree di espansione urbana
  - Aree per l'edilizia economica e popolare
  - Aree residenziali turistiche
  - Aree turistico-alberghiere
  - Aree miste residenziali turistiche e turistico-alberghiere
  - Aree per complessi ricettivi all'aria aperta
  - ZONE PER ATTIVITA' PRODUTTIVE**
  - Aree per attività industriali
  - Aree di sviluppo industriale (ASI)
  - Aree per attività artigianali
  - Aree per attività commerciali
  - ZONE AGRICOLE**
  - Aree a verde agricolo
  - Aree a verde agricolo speciale
  - Aree a verde agricolo (ex art. 22 della L.r. 7/178 e succ. modificazioni)
  - Aree a verde agricolo (IFF < 0,03 mc/mq)
  - Aree a verde agricolo (IFF > 0,03 mc/mq)
  - Aree di difesa ambientale
  - ZONE PER ATTREZZATURE E SERVIZI**
  - Aree per attrezzature e servizi di interesse generale
  - Aree per l'istruzione superiore
  - Aree per le istituzioni religiose e culturali
  - Aree per attrezzature sportive e ricreative
  - Aree per attrezzature sanitarie ed assistenziali
  - Aree per servizi amministrativi e di pubblica sicurezza
  - Aree per attrezzature tecnologiche e tecnico-distributive
  - Aree per attrezzature annonarie e foro boario
  - Aree per parcheggi non di standard
  - Aree polifunzionali attrezzate per usi temporanei
  - Aree per attrezzature e servizi di standard
  - Aree per l'istruzione dell'obbligo
  - Aree per attrezzature di quartiere
  - Aree attrezzate per il verde pubblico di quartiere
  - Aree per parcheggi di quartiere
  - AREE MISTE**
  - Aree per nuovi complessi residenziali e per attività produttive second. e comm.
  - Aree per attività produttive sec. e comm. e per attrezzature e servizi
  - AREE PER INFRASTRUTTURE E IMPIANTI DI TRASPORTO**
  - Stazioni ferroviarie e metropolitane
  - AREE SOTTOPOSTE A VINCOLO DI INEDIFICABILITA'**
  - Fasce di rispetto dalla battaglia, laghi e dai parchi arch. (L.r.n.78/76 art.15)
  - Fasce di rispetto di cimiteri ed impianti tecnologici
  - Fasce di rispetto autostradale
  - Fasce di rispetto generico
  - Aree vincolate dal piano (431/85)
  - Laghi
  - Ambiti territoriali**
  - Aree con caratteristiche storico-ambientali
  - Aree per attrezzature tecnologiche e tecnico distributive
  - Nodo d'interscambio
  - Stazioni ferroviarie e metropolitane
  - Stazioni impianti di trasporto a cavo
- P.R.G. viabilità principale**
- Autostrade
  - Strade di grande comunicazione
  - Linee ferroviarie e metropolitane

- Piano regionale dei trasporti**
- Strada Nord-Sud
  - Aereoporto
- Rete stradale esistente**
- Tipologia**
- Autostrada
  - Statale
  - Provinciale
  - Regionale
  - Bonifica
- Limiti amministrativi comunali
  - Limite amministrativo provinciale



**LEGENDA DI PROGETTO**

- Aerogeneratore
- Futura stazione Elettrica RTN - "Caltascibetta 380/150/36 kV"
- Cavidotto 36 kV di progetto (interrato)



**REGIONE SICILIA**  
 PROVINCIA DI ENNA  
**COMUNE DI CALASCIBETTA**  
 LOCALITÀ MURCATO VECCHIO

Oggetto:  
**PROGETTO DEFINITIVO PER LA COSTRUZIONE E L'ESERCIZIO DI UN IMPIANTO EOLICO COSTITUITO DA 16 AEROGENERATORI DI POTENZA TOTALE PARI A 96,0 MW E RELATIVE OPERE DI CONNESSIONE**

Sezione:  
**SEZIONE C - STUDIO D'INSERIMENTO URBANISTICO E VINCOLISTICO**

Elaborato:  
**INQUADRAMENTO RISPETTO AL PTP\_ENNA - PARTE 3 DI 3**

Nome file stampa: <b>EO.CLB01.PD.C.08.03.pdf</b>	Codifica Regionale: RS06EPD0027A0_ElaboratoGrafico_02_12	Scala: <b>1:25.000</b>	Formato di stampa: <b>A1</b>
Nome elaborato: <b>EO.CLB01.PD.C.08.03</b>	Tipologia: D		

Proponente: <b>E-WAY 3 S.r.l.</b> Piazza di San Lorenzo in Lucina, 4 00186 ROMA (RM) P.IVA. 16647721006	Progettista: <b>E-WAY 3 S.r.l.</b> Piazza di San Lorenzo in Lucina, 4 00186 ROMA (RM) P.IVA. 16647721006
---	--

CODICE	REV. n.	DATA REV.	REDAZIONE	VERIFICA	VALIDAZIONE
EO.CLB01.PD.C.08.03	00	12/2022	D.Verrone	A. Bottone	A. Bottone