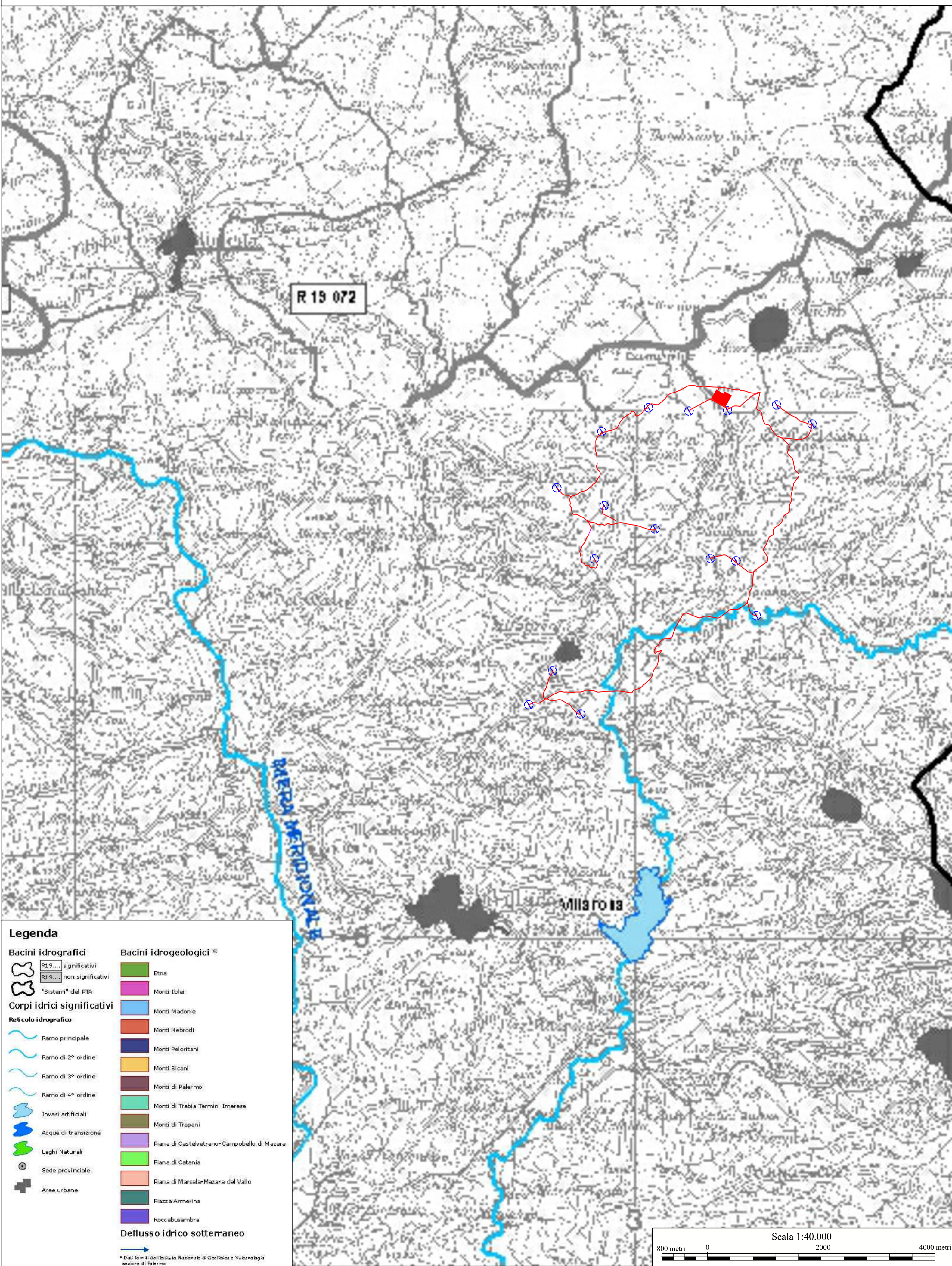


Tavola E.2 CARTA DEI BACINI IDROGEOLOGICI E CORPI IDRICI SIGNIFICATIVI SOTTERRANEI



Legenda

Bacini idrografici

- Bacini significativi
- Bacini non significativi
- "Sistemi" del PTA

Corpi idrici significativi

- Ramo principale
- Ramo di 2° ordine
- Ramo di 3° ordine
- Ramo di 4° ordine
- Invasi artificiali
- Acque di transizione
- Laghi Naturali
- Sede provinciale
- Aree urbane

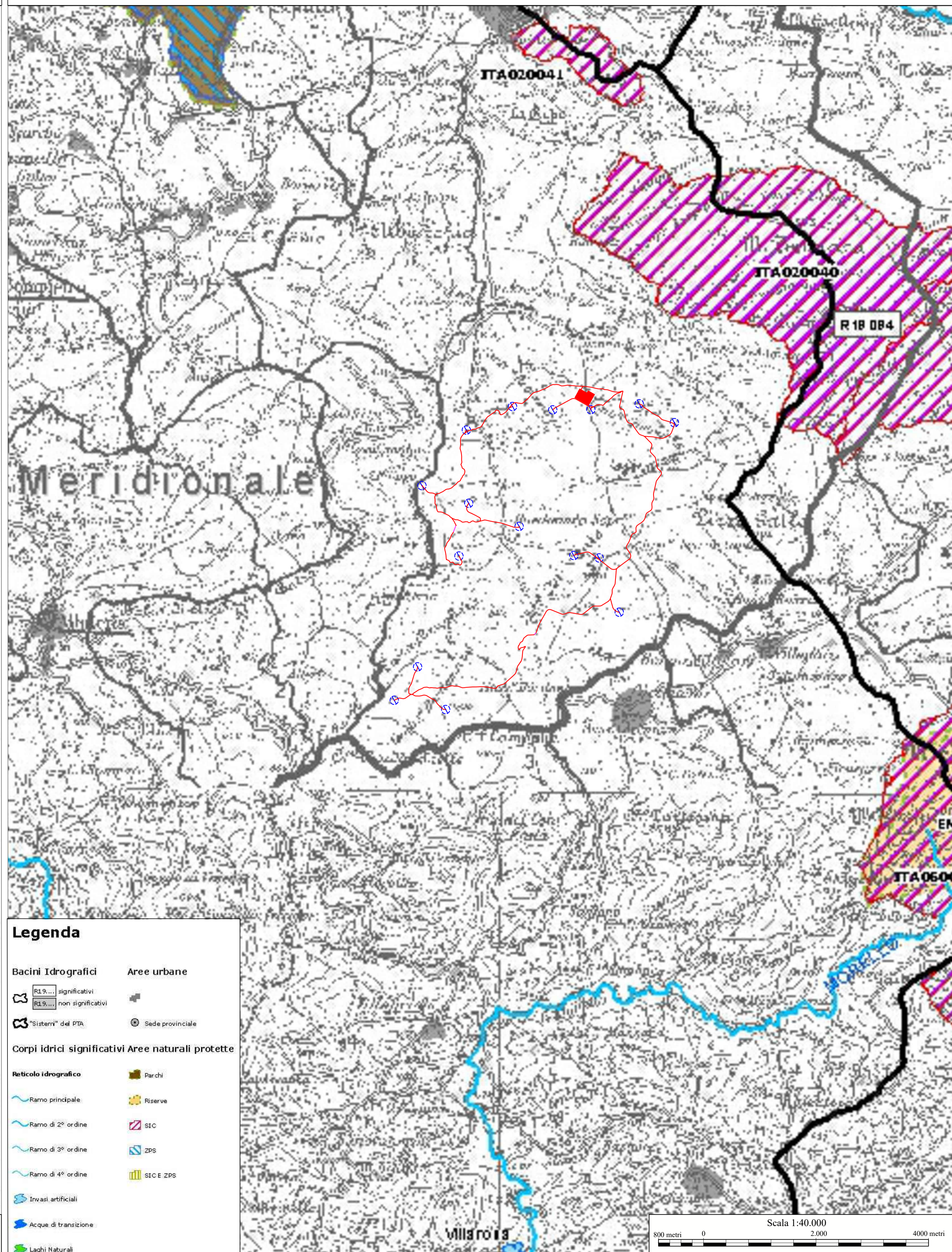
Bacini idrogeologici *

- Etna
- Monti Iblei
- Monti Madonie
- Monti Nebrodi
- Monti Peloritani
- Monti Sicani
- Monti di Palermo
- Monti di Trapani
- Monti di Trabia-Termini Imerese
- Monti di Trapani
- Piana di Castellorosso-Campobello di Mazara
- Piana di Catania
- Piana di Marsala-Mazara del Vallo
- Piazza Armerina
- Roccasubramera

Deflusso idrico sotterraneo

Scala 1:40.000

Tavola E.7 CARTA DELLE AREE PROTETTE



Legenda

Bacini idrografici

- Bacini significativi
- Bacini non significativi
- "Sistemi" del PTA

Corpi idrici significativi

- Ramo principale
- Ramo di 2° ordine
- Ramo di 3° ordine
- Ramo di 4° ordine
- Invasi artificiali
- Acque di transizione
- Laghi Naturali

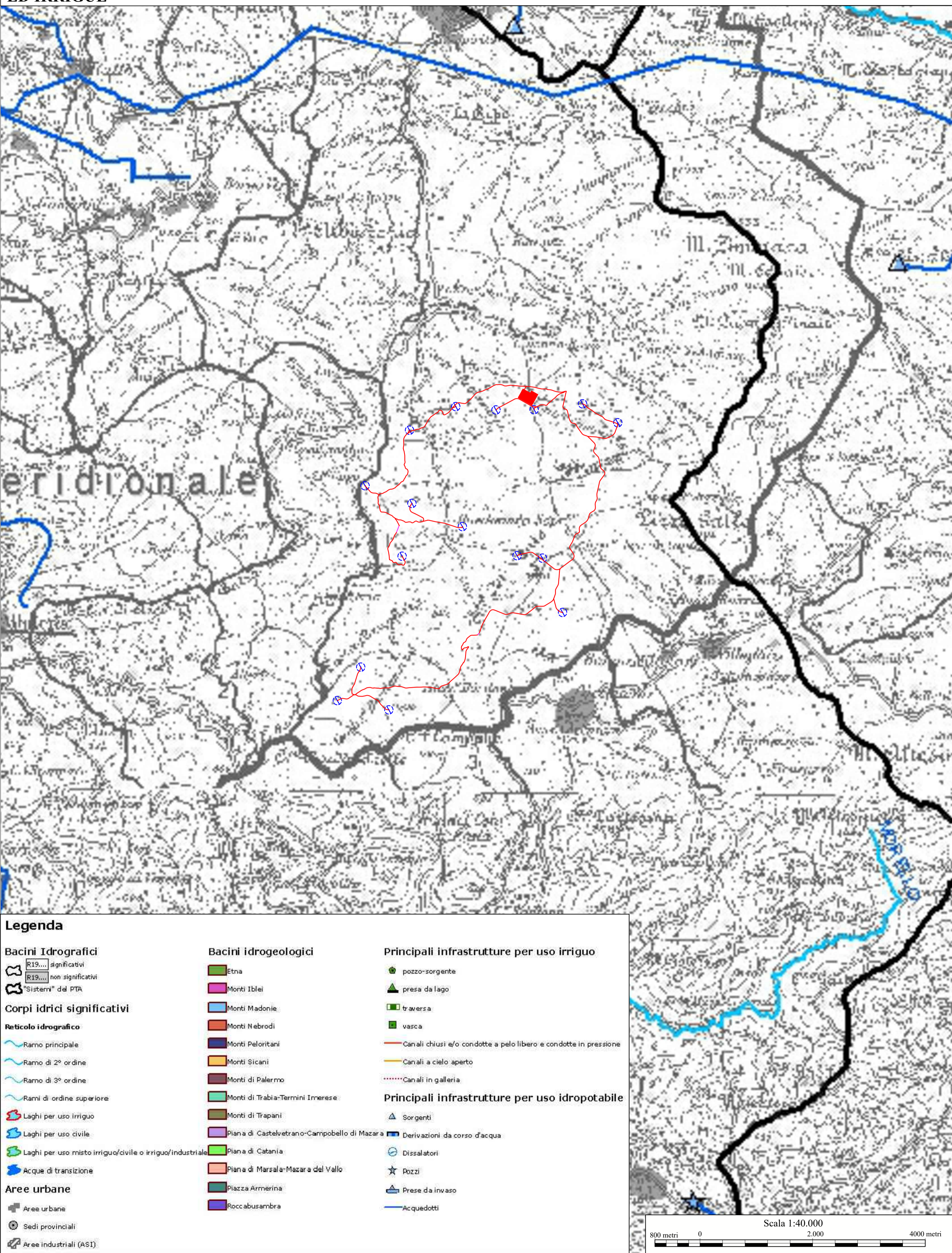
Aree urbane

- Sede provinciale
- Parchi
- Reserve
- SSC
- ZPS
- SSC e ZPS

Corpi idrici significativi Aree naturali protette

Scala 1:40.000

Tavola E.9 CARTA DELL'IMPATTO ANTROPICO SISTEMA DELLE UTILIZZAZIONI IDROPOTABILI ED IRRIGUE



Legenda

Bacini idrografici

- Bacini significativi
- Bacini non significativi
- "Sistemi" del PTA

Corpi idrici significativi

- Ramo principale
- Ramo di 2° ordine
- Ramo di 3° ordine
- Rami di ordine superiore
- Laghi per uso irriguo
- Laghi per uso civile
- Laghi per uso misto irriguo/civile o irriguo/industriale
- Acque di transizione

Bacini idrogeologici

- Etna
- Monti Iblei
- Monti Madonie
- Monti Nebrodi
- Monti Peloritani
- Monti Sicani
- Monti di Palermo
- Monti di Trabia-Termini Imerese
- Monti di Trapani
- Piana di Castellorosso-Campobello di Mazara
- Piana di Catania
- Piana di Marsala-Mazara del Vallo
- Piazza Armerina
- Roccasubramera

Principali infrastrutture per uso irriguo

- pozzo-sorgente
- presa da lago
- traversa
- vasca
- Canali chiusi e/o condotte a pelo libero e condotte in pressione
- Canali a cielo aperto
- Canali in galleria

Principali infrastrutture per uso idropotabile

- Sorgenti
- Derivazioni da corso d'acqua
- Dissalatori
- Pozzi
- Presa da invaso
- Acquedotti

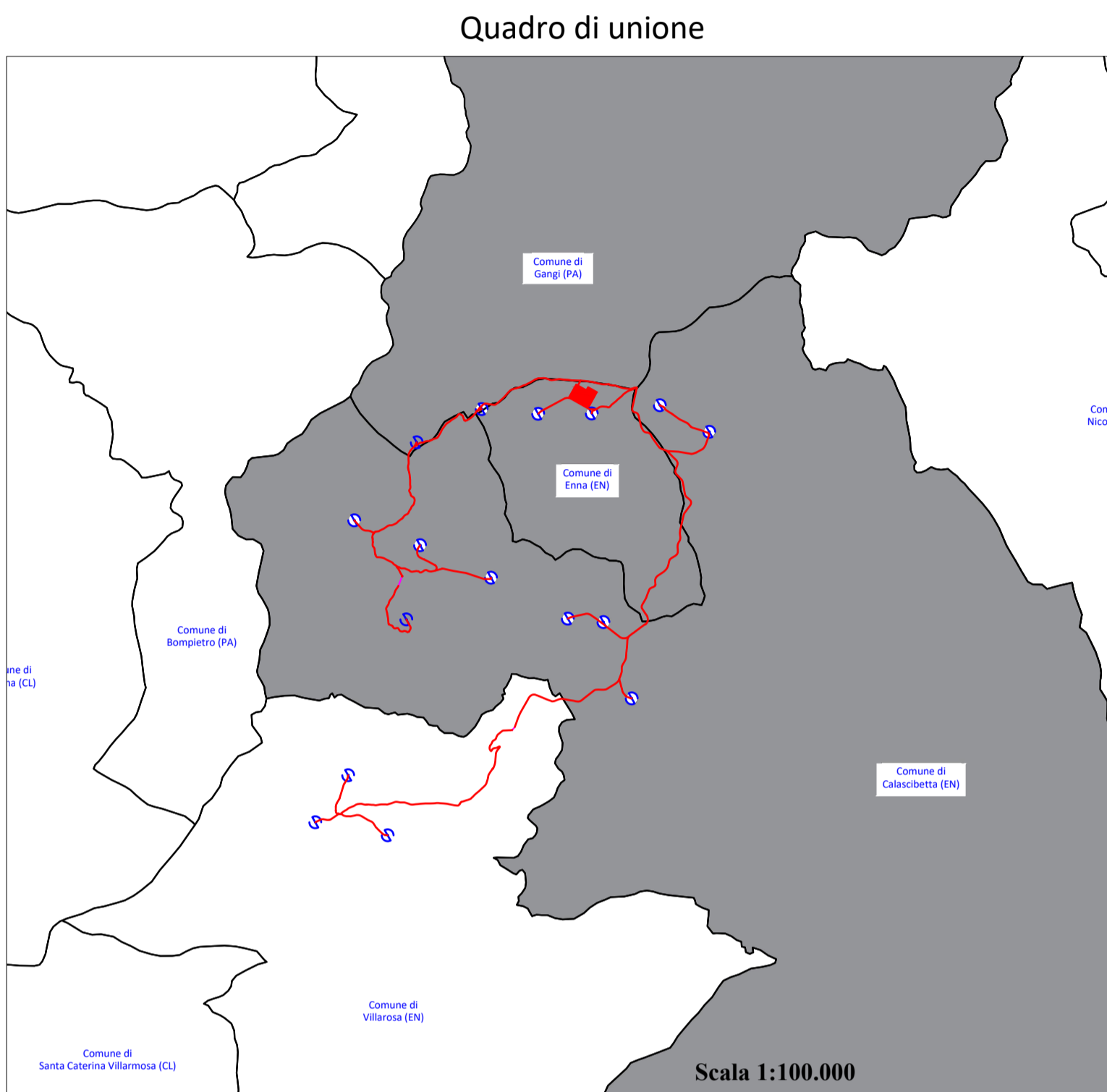
Aree urbane

- Aree urbane
- Sedi provinciali
- Aree industriali (ASI)

Scala 1:40.000

LEGENDA DI PROGETTO

- Aerogeneratore
- Futura stazione Elettrica RTN - "Caltanissetta 380/150/36 kV"
- Cavidotto 36 kV interrato



REGIONE SICILIA
 PROVINCIA DI ENNA
COMUNE DI CALASCIBETTA
 LOCALITÀ MURCATO VECCHIO

Oggetto:
PROGETTO DEFINITIVO PER LA COSTRUZIONE E L'ESERCIZIO DI UN IMPIANTO EOLICO COSTITUITO DA 16 AEROGENERATORI DI POTENZA TOTALE PARI A 96,0 MW E RELATIVE OPERE DI CONNESSIONE

Sezione:
SEZIONE C - STUDIO D'INSERIMENTO URBANISTICO E VINCOLISTICO

Elaborato:
INQUADRAMENTO RISPETTO AL PIANO DI TUTELA DELLE ACQUE

Nome file stampa: EO.CL801.PD.C.09.pdf	Codifica Regionale: RS06EP0028AD_ElaboratoGrafico_02_10	Scala: 1:40.000	Formato di stampa: 1510X610
Nome elaborato: EO.CL801.PD.C.09	Tipologia: D		

Proponente:
E-WAY 3 S.r.l.
 Piazza di San Lorenzo in Lucina, 4
 00186 ROMA (RM)
 P.IVA. 16647721006

Progettista:
E-WAY 3 S.r.l.
 Piazza di San Lorenzo in Lucina, 4
 00186 ROMA (RM)
 P.IVA. 16647721006
 PEC: e-way3srl@sigalmil.it

E-WAY 3 S.r.l.
 Piazza di San Lorenzo in Lucina, 4
 00186 ROMA (RM)
 C.C. n.iva 16647721006
 PEC: e-way3srl@sigalmil.it

CODICE	REV. n.	DATA REV.	REDAZIONE	VERIFICA	VALIDAZIONE
EO.CL801.PD.C.09	00	12/2022	S.A. Cantarella	A. Bottone	A. Bottone