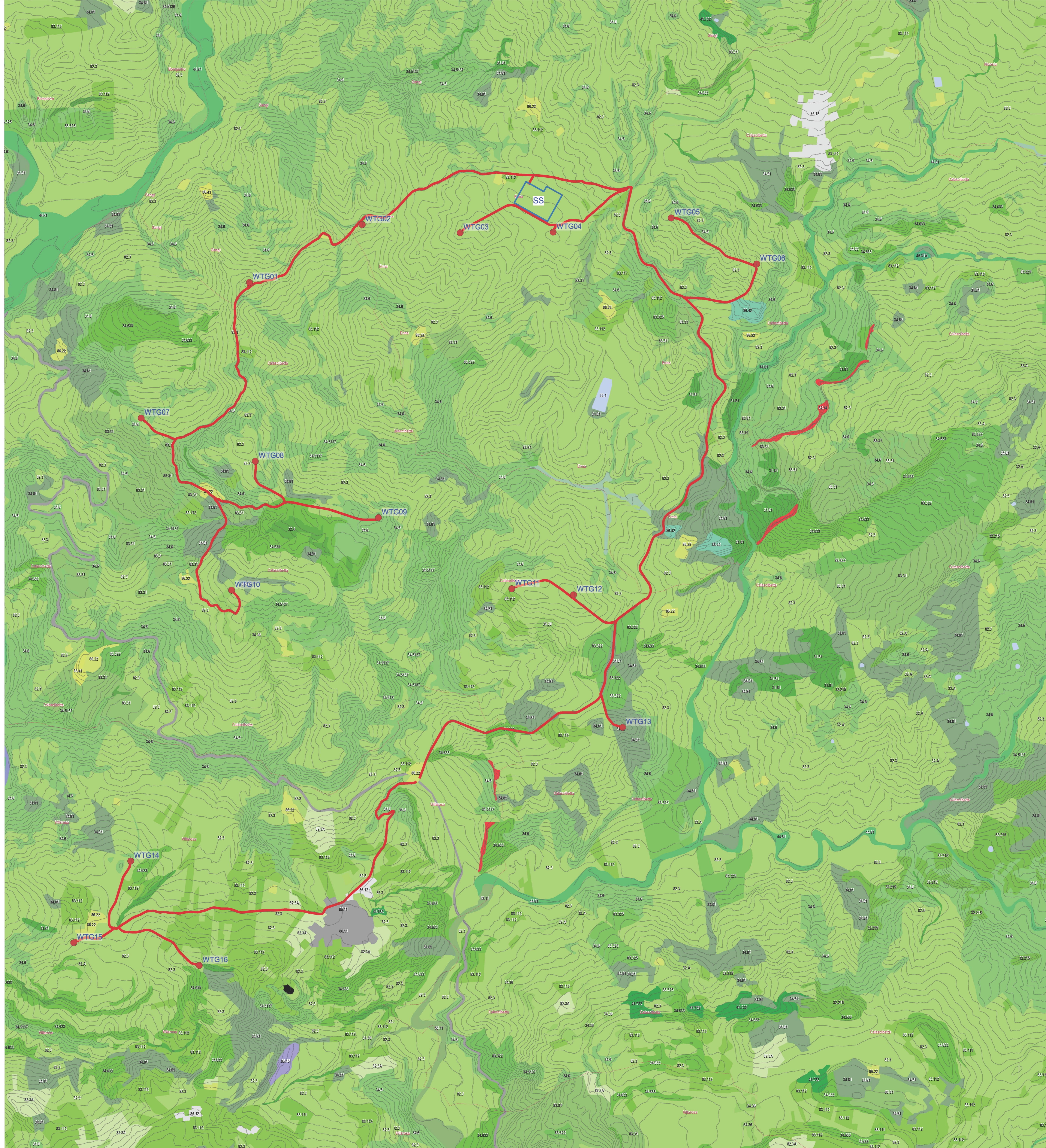


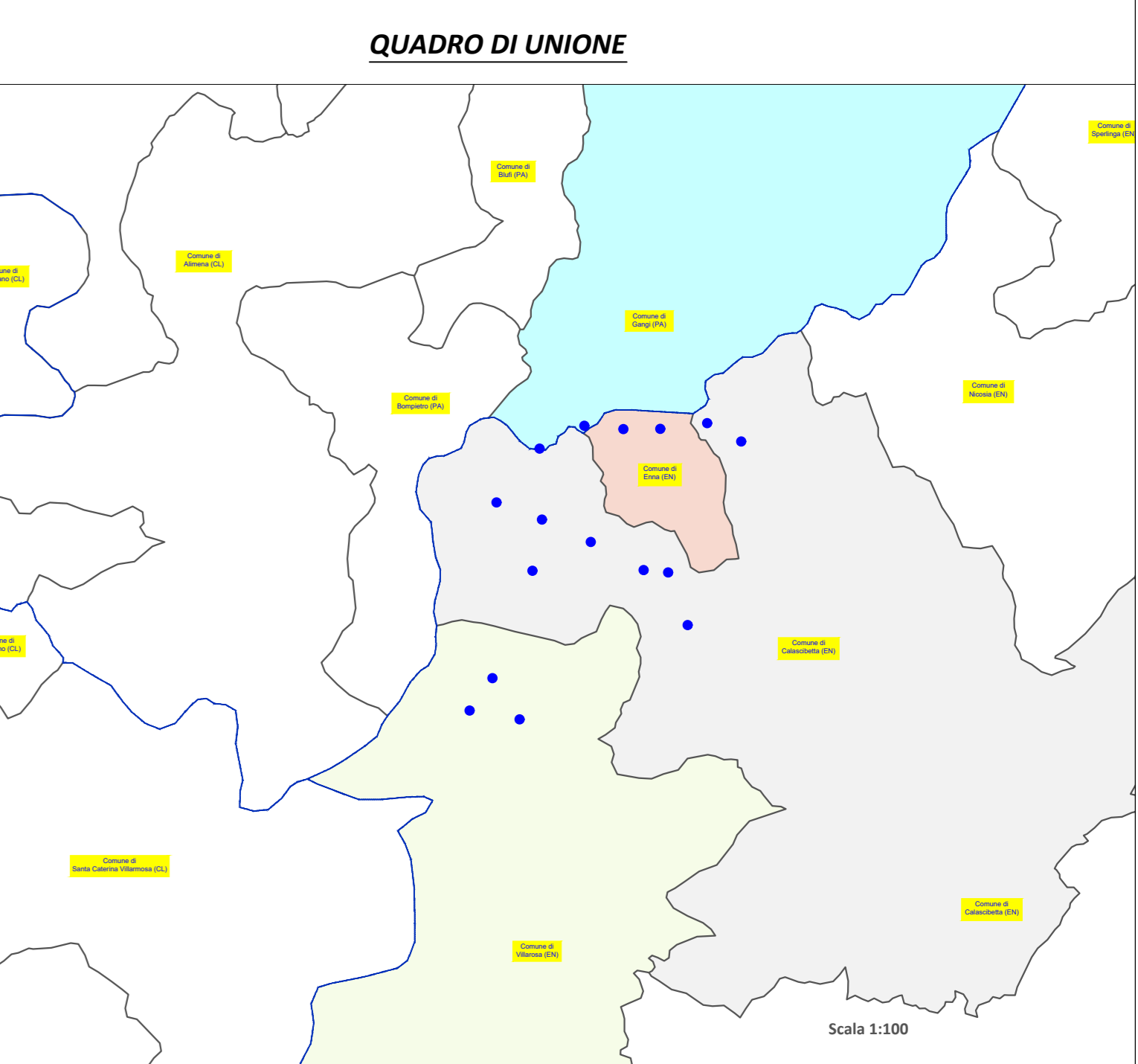
Carta degli habitat secondo CORINE biotopes/Limiti comunali/Limiti provinciali

- Legenda
- 11.1 Acque marine
 - 11.4 Comunità vascolari delle acque salmastre (Ruppia maritima p.)
 - 11.2 Estuari
 - 15.1 Comunità erbacee alfitiche a dominanza di terofite succulente (Thero Salicornietea, Saginea maritima)
 - 15.3 Comunità erbacee delle paludi salmastre mediterranee (Luzuletalia maritima)
 - 15.41 Arbusti pruvati: della flora parietale salmastro (Sarcocornietalia fruticosa)
 - 15.725 Macchia alta in forma di substrato della Serie gessoso-solfurea (Pegano-Subdetaea)
 - 15.81 Comunità erbacee salmastre di paludi a forte disseccamento estivo (Limonietalia)
 - 16.11 Aree prive di vegetazione
 - 16.12 Aree con vegetazione piana (Caldetalia)
 - 16.212 Comunità erbacee povere delle dune mobili ombrosi (Ammophiletalia - senza Ammophila)
 - 16.2122 Comunità erbacee di sistemi dunali maturi (Ammophiletalia - con Ammophila arenaria)
 - 16.223 Comunità erbacee delle dune consolidate (Cirsietalia maritima)
 - 16.225 Vegetazione terofitica dei sistemi dunali a Malcolmia, ecc. (Malcolmietaalia)
 - 16.271 Macchia dunale a prevalenza di ginepri (Junipetalia lutea)
 - 17.1 Località quasi prive di vegetazione
 - 17.2 Aree con vegetazione arida delle linee di deposito marine (Caldetalia)
 - 18.22 Comunità carofitiche di scogliere e rupi marittime (Cetinio-Limonietea)
 - 18.3 Sponde dei laghi salati
 - 19 Islette rocciose e scogli privi o poveri di vegetazione (Cetinio-Limonietea)
 - 21 Lagune costiere (Ruppiaetalia)
 - 22.1 Piccoli invasi artificiali privi o poveri di vegetazione (Phragmito-Magnonietea)
 - 22.34 Comunità artice degli stagni temporanei mediterranei (Isotro-Nanquetalia, ecc.)
 - 22.4 Comunità artice delle pozze naturali (Lemnetea, Potamoetalia, Nymphetalia, ecc.)
 - 24.16 Alvei fluviali a basso intormentito
 - 24.225 Greti alluvionali nuoli o con vegetazione glaucocarpa (Scrophulario-Hedysmetalia)
 - 24.53 Alvei fluviali a basso permeante
 - 31.76 Comunità ad arbusti spinosi emisferici del Monte Etna (Phaceli-Astragalietalia sicula)
 - 31.77 Comunità ad arbusti spinosi emisferici del Monte Madone (Erysimo-Juninetalia bocconei)
 - 31.81 Comunità artice di margine forestale (Rhamno-Prunetalia spinosa)
 - 31.84 Comunità artice a dominanza di specie generaliste (Cytiseta atrata-scaparia)
 - 31.845 Vegetazione artice a Gerania antropea
 - 31.863 Felci a Prunum aquilinum
 - 31.864 Felci e felci submediterranei con Riccio umbilico
 - 32.12 Macchia alta a dominanza di Pistacia lentiscus: olio europeo var. sylvestris (Oleo-Ceratonion p.)
 - 32.1321 Matoral arboreo con di Juniperus phoenicea
 - 32.18 Macchia boscosa a dominanza di Laurus nobilis (Acantho-Lauruletalia nobilis)
 - 32.21 Macchia a macchia bassa a ginepro terofitico
 - 32.211 Macchia bassa a Pistacia lentiscus: olio europeo var. sylvestris
 - 32.212 Gange ad erica formosiddarano
 - 32.214 Macchia bassa a dominanza di Pistacia lentiscus: (Mytilo-Lentiscetalia, ecc.)
 - 32.214F Macchia bassa a Rhus tripartita
 - 32.215 Comunità arbustive a Calicotome villosa o C. infesta
 - 32.217 Gange subaltale costiere ad Helictotriton sp. pt.
 - 32.2162 Macchia alta a Gerania aspratilis: (P. antropea)
 - 32.22 Macchia ad Euphorbia dendroidea (Oleo-Euphorbietalia dendroidea s.l.)
 - 32.24 Macchia a Chamærope humilis (Pistacio-Chamæropeetalia humilis)
 - 32.252 Macchia a Ziziphium lina: (Aspargo-Ziziphietalia lina)
 - 32.255 Arbusti a Periploca del Canale di Sicilia
 - 32.268 Macchia a Fortanaria ssp. gussonei (Aspargo-Fortanariaetalia gussonei)
 - 32.269 Rotami delle isole eolie
 - 32.269F Formazione a Gerania ephedrae
 - 32.3 Macchia e arbusti su suoli siliceici (erici) ad Erica arborea, cicotile
 - 32.31 Macchia ad Arbutus unedo ed Erica arborea (Erico-Arbutetalia)
 - 32.32 Macchia bassa siliceica: al ericacee
 - 32.34 Macchia bassa acidifila a dominanza di Cistus sp. pt.
 - 32.36 Macchia bassa discontinua
 - 32.4 Macchia e gange discontinua su aree calcaree (Cisto-Micromerietalia)
 - 32.41 Macchia e gange con Phloxes lutea: (Cisto-Micromerietalia)
 - 32.4 Arbusti a Spartium junceum
 - 33.36 Ganga a Thymus capitatus (Cisto-Micromerietalia)
 - 34.6 Ganga a Sarcopoterium spinosum (Sarcopoterietalia spinosa-Chamaerupetalia humilis)
 - 34.36 Fiaccolt termo-xerofite mediterranee e submediterranea
 - 34.9 Prati aridi mediterranei a dominanza di specie annuali (Thero-Brachypodietalia)
 - 34.9135 Comunità terofitiche delle alte erose (Phragmito-Catolopodetalia maritima)
 - 34.9136 Comunità terofitiche dei calanchi in cui gradualiter s'orienta
 - 34.9137 Comunità terofitiche dei calanchi in cui gradualiter s'orienta
 - 34.9137* Comunità terofitiche delle alte erose calcaree (senza Lygum s.l.)
 - 34.6 Praterie a specie perenni (Lygeo-Stipetalia)
 - 34.622 Praterie a Lygum spartum (Lygeo-Stipetalia, Muricando-Lygonetalia sparte)
 - 34.633 Praterie ad Amphodesmos mauritanicus (Lygeo-Stipetalia, Avandio-Amphodesmos mauritanicus)
 - 34.634 Praterie ad Hyparrhenia lutea (Lygeo-Stipetalia, Hyparrhenietalia)
 - 34.74 Prati aridi dell'Appennino centrale: emersionale
 - 34.81 Prati aridi submontani a vegetazione post-culturale (Brometalia rubritectorum)
 - 35.3 Praterie siliceiche mediterranee
 - 37.4 Cistacee iguicoidali e altre erbe mediterranee (Hidrosilicetalia)
 - 38.11 Praterie mesofile a Cynosurus, orizata, e Lolium pennine (Cirsialia vallis-demoria)
 - 41.186 Boschi a Fagus sylvatica (Gerano-Fagion)
 - 41.187 Boschi a Fagus sylvatica del Monte Etna
 - 41.41 Boschi e boschiglie a Quercus ilex, Acer sp. pt., ecc. (Quercio-Fagion)
 - 41.732 Boschi caducifogli a querce del cado di Quercus pubescens (Quercio-Ilicetalia)
 - 41.7511 Boschi a genere del cado di Quercus: corno (Quercio-Fagion)
 - 41.811 Boschi ad Quercus carpiniata (Quercio-Fagion)
 - 41.9 Boschi a Castanea sativa (Quercio-Fagion)
 - 41.86 Boschi a Betula pubescens
 - 42.836 Pinete a Pinus pinaster (Cisto-cerico-Pinetum pinaster)
 - 42.141 Formazioni ad Abies nebrodensis (Juniperio-hemistephanicae-Abietetalia nebrodensis)
 - 42.652 Pinete a Pinus nigra subsp. calabrica (Juniperio-hemistephanicae-Pinetum calabricum)
 - 42.826 Pinete a pino marittimo di Parthenia
 - 42.846 Pinete a pino d'Aleppo della Sicilia e isole limitrofe
 - 42.8461 Pinete a Pinus halepensis (Cordithymo-Pinetum halepensis)
 - 42.8462 Pinete a pino d'Aleppo delle E-gadi
 - 42.8464 Pinete a pino d'Aleppo di Pantelleria
 - 42.847 Boschi a Tanea baccata (Ilex-Taenetalia baccata)
 - 42.848 Boschiglie a Juniperus nana (Oleo-Ceratonion)
 - 44.122 Boschiglie ripali a Salix purpurea (Salicetum albae-purpureae)
 - 44.1271 Boschiglie ripali a Salix pedicularis (Populetalia albae)
 - 44.51 Boschiglie ripali ad Alnus glutinosa (Populetalia albae)
 - 44.614 Boschiglie ripali a Populus alba (Populetalia albae)
 - 44.713 Boschiglie ripali a Pinus orientalis (Panicetum orientalis)
 - 44.81 Boschiglie ripali a Nerium oleander sive Tamari sp. pt. (Nerio-Tamarietalia)
 - 44.811 Boschiglie ripali a Nerium oleander (Nerio-Tamarietalia)
 - 44.813 Boschiglie ripali a Tamari sp. pt. (Nerio-Tamarietalia)
 - 45.1 Formazioni a Olea e Cistus
 - 45.11 Boschi ad Olea europaea var. sylvestris (Oleo-Ceratonion p.)
 - 45.215 Boschi a Quercus suber (Erico-Quercion ilicis)
 - 45.316 Boschi a Quercus ilex (Quercetalia ilicis)
 - 45.3161 Località a Parthenia
 - 45.42 Macchia e boschiglie a Quercus callipetris (Oleo-Ceratonion)
 - 45.8 Boschi e boschiglie ad Ilex aquifolium (Quercio-Fagion)
 - 53.1 Vegetazione dei canchali e di specie simili
 - 53.11 Comunità iguicoidali a Phragmites australis (Phragmito)
 - 53.13 Comunità iguicoidali a Typha sp. pt. (Phragmito)
 - 53.17 Comunità iguicoidali a Scirpus sp. pt. (Schroepetalia sp. pt., Phragmito)
 - 53.22 Comunità iguicoidali a Cyperus pappus
 - 53.61 Comunità iguicoidali a Arundo phragmites (Lygeo-Stipetalia, Arundinetalia phragmites)
 - 53.61A Formazione a canchali su dune (Stachyretalia arundinacea, Phragmites australis)
 - 53.62 Comunità iguicoidali a canchali su dune (Stachyretalia arundinacea, Phragmites australis)
 - 61.3B Comunità glaucocole dei broccati temofili (Euphorbietalia rigida)
 - 62.14 Comunità vascolari delle rupi calcaree (Liantinetalia rupicola, Polydiponietalia)
 - 62.2 Comunità vascolari delle rupi calcaree (Polydiponietalia)
 - 62.2 Comunità povere delle aree vulcaniche-terofitiche
 - 66.3 Campi di lava senza vegetazione
 - 66.4 Campi di lavie e di conati vulcaniche
 - 66.61 Fumarete italiane
 - 66.63 Fumarete di Parthenia
 - 66.12 Orticoltura in pieno campo
 - 66.3 Semiviva e coltura erbacee estensive
 - 66.3A Sistemi agricoli complessi
 - 66.4 Vvivi
 - 66.11 Oliveti
 - 66.111 Oliveti tradizionali (alcuni consociati con seminativi, vigneti, ecc.)
 - 66.112 Oliveti intensivi
 - 66.113 Oliveti consociati (con olive, ecc.)
 - 66.12 Castagneti d'altura
 - 66.13N Nocciuole
 - 66.13N2 Noccioli
 - 66.13P Pistacchieti
 - 66.14 Mandorleti
 - 66.15 Frutteti
 - 66.13F Fruttetadieti
 - 66.16 Agrumi
 - 66.21 Vigneti
 - 66.211 Vigneti consociati (con olive, ecc.)
 - 66.212 Vigneti intensivi
 - 66.213 Vigneti estensivi a prevalenza di canchali (ignavi Pinus, Cupressus, Cedrus, ecc.)
 - 66.321 Piuntagioni a Populus sp. pt.
 - 66.322 Rimboscimenti a prevalenza di Eucalyptus sp. pt.
 - 66.324 Rimboscimenti a prevalenza di Robinia pseudoacacia
 - 66.325 Altri rimboscimenti o piantagioni di latifoglie
 - 66.1 Grandi parchi
 - 66.2 Prati, giardini e spazi verdi
 - 66.3 Giardini ornamentali e spazi verdi
 - 66.4 Spazi verdi all'interno di caseruggi
 - 66.5 Aree ricreative e sportive
 - 66.6 Giardini
 - 66.1 Città, centri abitati
 - 66.11 Tessuto residenziale compatto e denso
 - 66.12 Tessuto residenziale rado
 - 66.2 Vvivi
 - 66.22 Fabbricati rurali
 - 66.3 Siti industriali attivi
 - 66.31 Inedificamenti industriali ed artigianali e commerciali e spazi annessi
 - 66.32 Inedificamenti di grandi impianti di servizi
 - 66.33 Aree portuali
 - 66.34 Aree aeroportuali e elporti
 - 66.41 Canali
 - 66.42 Vegetazione delle aree ruderali e delle discariche
 - 66.43 Principali arterie stradali
 - 66.44 Reti ferroviarie e spazi annessi
 - 66.45 Canali
 - 66.5 Siero
 - 66.6 Siti archeologici
 - 66.12 Saline
 - 66.13 Altre saline industriali e canali



CARTA DELLA VEGETAZIONE della Regione Sicilia

- LEGENDA
- Aerogeneratore
 - Futura stazione Elettrica RTN - "Caltascibetta 380/15036 KV"
 - Caviddoto 30 KV di progetto (interrotto)



REGIONE SICILIA
PROVINCIA DI ENNA
COMUNE DI CALTASCIBETTA
LOCALITÀ MURCATO VECCHIO

Oggetto:
PROGETTO DEFINITIVO PER LA COSTRUZIONE E L'ESERCIZIO DI UN IMPIANTO EOLICO COSTITUITO DA 16 AEROGENERATORI DI POTENZA TOTALE PARI A 96,0 MW E RELATIVE OPERE DI CONNESSIONE

Sezione:
SEZIONE C - STUDIO D'INSERIMENTO URBANISTICO E VINCOLISTICO

Elaborato:

CARTA DELLA VEGETAZIONE

Nome file stampo: EO.CL801.PD.C.13.pdf	Codifica Regionale: RS06P003203_ElaboratoGrafico_02_14	Scala: 1:10.000	Formato di stampa: A1		
Nome elaborato: EO.CL801.PD.C.13	Plantologia: D				
Proponente: E-WAY 3 S.r.l. Piazza di San Lorenzo in Lucina, 4 00186 ROMA (RM) P.IVA. 16647721006		Progettista: E-WAY 3 S.r.l. Piazza di San Lorenzo in Lucina, 4 00186 ROMA (RM) P.IVA. 16647721006			
<p>PEC: way3@way3.it</p>					
COICE EO.CL801.PD.C.13	REV. n. 00	DATA REV. 12/2022	REDAZIONE D.Cordovano/D.Veroneri	VERIFICA A. Bottone	VALIDAZIONE A. Bottone

E-WAY 3 S.r.l.
Piazza di San Lorenzo in Lucina, 4
00186 ROMA (RM)
P.IVA. 16647721006
PEC: way3@way3.it