



DOCUMENTI DI RIFERIMENTO	N.

1	Feb. 2013	Aggiornamento SIC e ZPS	VALENTINI	RAGGI	BUONGARZONE
0	Set. 2011	EMISSIONE	VALENTINI	RAGGI	BUONGARZONE
Rev.	DATA	DESCRIZIONE	ELABORATO	VERIFICATO	APPROVATO
 snam rete gas		 saipem		COMMESSA 022022	UNITA' 000
METANODOTTO RECANATI - FOLIGNO DN 1050 (42"), DP 75 bar			DISEGNO BI-D-94705		
			REVISIONE 1		
SITI DI IMPORTANZA COMUNITARIA - CARTA DELLA VEGETAZIONE SU BASE FITOSOCIOLOGICA			FG. 1 DI 4	SCALA 1:10.000	

METANODOTTI IN PROGETTO

Met. Recanati-Foligno DN 1050 (42"), DP 75 bar - Tav. 1-22
 Ric. All. C.Le Comp. Natural Gas Buldorini DN 100 (4"), DP 75 bar - Tav. 1
 Deriv. per Montecassiano DN 200 (8"), DP 75 bar - Tav. 23
 Rif. All. Fornace Smorlesi DN 100 (4"), DP 75 bar - Tav. 23
 Rif. All. Astea di Montecassiano DN 100 (4"), DP 75 bar - Tav. 23
 Rif. All. Ama Autotrazione di Montecassiano DN 100 (4"), DP 75 bar - Tav. 23
 Rif. All. Comune di Macerata DN 150 (6"), DP 75 bar - Tav. 24
 Ric. All. Comune di Cingoli DN 150 (6"), DP 75 bar - Tav. 25
 Ric. All. Comune di Treia 1^ Presa DN 100 (4"), DP 75 bar - Tav. 26
 Rif. Der. per Tolentino DN 200 (8"), DP 75 bar - Tav. 27-28
 Rif. All. Comune di Tolentino DN 100 (4"), DP 75 bar - Tav. 29
 Ric. Spina di Tolentino DN 200 (8"), DP 12 bar - Tav. 29
 Ric. All. Centrale Comp. Ama di Treia DN 100 (4"), DP 75 bar - Tav. 8
 Rif. All. Comune di San Severino Marche DN 100 (4"), DP 75 bar - Tav. 30
 Ric. Derivazione per Serrapetrona-Sarnano DN 250 (10"), DP 75 bar - Tav. 12
 Rif. All. Com. di Camerino DN 100 (4"), DP 75 bar - Tav. 31
 Ric. Pot. Deriv. per Fabriano DN 400 (16"), DP 75 bar - Tav. 17
 Ric. All. Comune di Muccia DN 100 (4"), DP 75 bar - Tav. 18
 Rif. All. Comune di Visso DN 100 (4"), DP 75 bar - Tav. 32
 Ric. All. Comune di Serravalle di Chienti e Foligno 3^ Presa DN 200 (8"), DP 75 bar - Tav. 33
 Rif. All. C.le Comp. C.D.C.L. Marchetti DN 100 (4"), DP 75 bar - Tav. 39/A
 Rif. All. Comune di Matelica 1^ Presa DN 150 (6"), DP 75 bar - Tav. 34
 Rif. All. Comune di Matelica 2^ Presa DN 150 (6"), DP 75 bar - Tav. 35
 Rif. All. Merloni di Matelica DN 100 (4"), DP 75 bar - Tav. 35
 Rif. Diramazione per Cerreto d' Esi DN 200 (8"), DP 75 bar - Tav. 36
 Ric. Spina di Cerreto d' Esi DN 200 (8"), DP 12 bar - Tav. 37
 Rif. Impianto di Riduzione di Castelraimondo 75/12 bar - Tav. 40/A

METANODOTTI IN DISMISSIONE

Met. Recanati-Foligno DN 600 (24"), P 70 bar - Tav. 1/A-22/A
 All. Fornace Smorlesi DN 80 (3"), P 70 bar - Tav. 23/A
 All. Astea Montecassiano DN 80 (3"), P 70 bar - Tav. 23/A
 All. Autotrazione Metano di Montecassiano DN 80 (3"), P 70 bar - Tav. 3/A
 Derivazione per Macerata DN 150 (6"), P 70 bar - Tav. 24/A
 All. Comune di Macerata DN 100 (4"), P 70 bar - Tav. 24/B
 All. Bartoloni Ceramiche Treia DN 100 (4"), P 70 bar - Tav. 25/A1-25/A2
 All. Comune di Treia 1^ Presa DN 80 (3"), P 70 bar - Tav. 26
 Derivazione per Tolentino DN 150 (6"), P 70 bar - Tav. 27/A-28/A
 All. Comune di Tolentino 1^ Presa DN 80 (3"), P 70 bar - Tav. 29/A
 Spina di Tolentino DN 200 (8"), P 12 bar - Tav. 29/B
 All. Agraria Fides di San Severino Marche DN 80 (3"), P 70 bar - Tav. 47/A
 All. Comune di San Severino Marche DN 80 (3"), P 70 bar - Tav. 30/A
 All. Comune di Camerino DN 80 (3"), P 70 bar - Tav. 31/A
 All. Comune di Visso DN 100 (4"), P 75 bar - Tav. 32/A
 All. Comune di Serravalle di Chienti DN 100 (4"), P 70 bar - Tav. 22/A
 All. C.le Comp. C.D.C.L. Marchetti DN 80 (3"), P 70 bar - Tav. 39/A
 All. Comune di Matelica 1^ Presa DN 80 (3"), P 70 bar - Tav. 34
 All. Comune di Matelica 2^ Presa DN 100 (4"), P 70 bar - Tav. 35/A
 All. Merloni di Matelica DN 80 (3"), P 70 bar - Tav. 35/A
 Diramazione per Cerreto d' Esi DN 125 (5"), P 70 bar - Tav. 36/A
 Spina di Cerreto d' Esi DN 125 (5"), P 12 bar - Tav. 37/A
 Derivazione per Fabriano Tratto A-C DN 250 (10"), P 70 bar - Tav. 38/A-40/A
 Derivazione per Fabriano Tratto C-E DN 200 (8"), P 70 bar - Tav. 40/A-44/A
 Derivazione per Fabriano Tratto E-F DN 200 (8"), P 70 bar - Tav. 44/A
 Pot. Derivaz. per Fabriano DN 300 (12"), P 75 bar - Tav. 45/A
 All. Comune di Esanatoglia DN 100 (4"), P 70 bar - Tav. 46/A
 Diramazione per Castelraimondo DN 100 (4"), P70 bar - Tav. 40/A

LEGENDA

SIMBOLOGIA CARTOGRAFICA

- MET. RECANATI - FOLIGNO DN 1050 (42"), DP 75 bar - TRACCIATO IN PROGETTO
- MET. RECANATI - FOLIGNO DN 600 (24"), P 70 bar - TRACCIATO DA PORRE FUORI ESERCIZIO E RECUPERARE
- ALLACCIAMENTI IN PROGETTO
- ALLACCIAMENTI DA PORRE FUORI ESERCIZIO E RECUPERARE
- DERIVAZIONE PER FABRIANO DN 250/200 (10"/8"), P70 bar TRACCIATO DA PORRE FUORI ESERCIZIO E RECUPERARE
- METANODOTTI IN ESERCIZIO
- ALTRI METANODOTTI IN PROGETTO
- TRATTO NON IN DISMISSIONE
- MICROTUNNEL \ TOC
- MET. RECANATI - FOLIGNO DN 1050 (42"), DP 75 bar - TRACCIATO ORIGINALE
- ALLACCIAMENTI IN PROGETTO TRACCIATO ORIGINALE
- ACQUEDOTTO DEL NERA
- SITI DI IMPORTANZA COMUNITARIA (92/43/CEE)
- ZONE DI PROTEZIONE SPECIALE (79/409/CEE)

SIMBOLOGIA MECCANICA

- IMPIANTI IN PROGETTO
- IMPIANTI ESISTENTI
- PUNTO DI INTERCETTAZIONE DI LINEA (PIL)
- PUNTO DI INTERCETTAZIONE DI DERIVAZIONE IMPORTANTE (PIDI)
- PUNTO DI INTERCETTAZIONE STACCO BY-PASS (PISB)
- PUNTO DI INTERCETTAZIONE DI DERIVAZIONE SEMPLICE (PIDS)
- PUNTO DI INTERCETTAZIONE CON DISCAGGIO DI ALLACCIAMENTO (PIDA)
- CABINA DI RIDUZIONE
- STAZIONE PREDISPOSTA PER LANCIO E RICEVIMENTO PIG

INFRASTRUTTURE PROVVISORIE

- PIAZZOLE STOCCAGGIO TUBAZIONI

OPERE ACCESSORIE

- PISTA PROVVISORIA DI PASSAGGIO
- ADEGUAMENTO STRADE ESISTENTI
- STRADA DI ACCESSO IMPIANTI

PLANIMETRIA

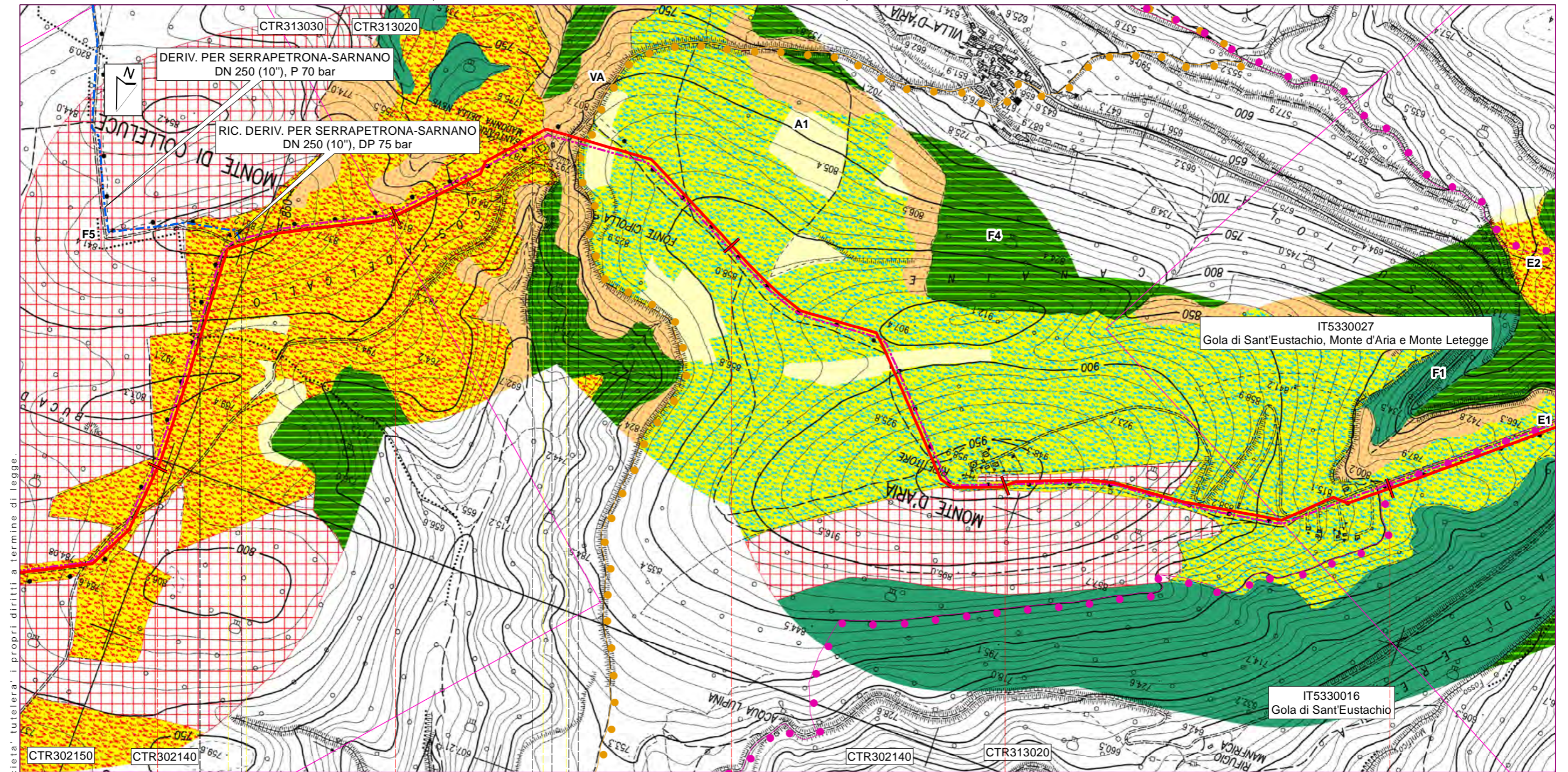
COMUNI
PROVINCE
PROGRESSIVE CHILOMETRICHE
LIMITI DI TRONCO
PUNTI IMPIANTISTICI
PISTE PROVVISORIE ADEGUAMENTI STRADE DI ACCESSO
INFRASTRUTTURE PROVVISORIE C1
ALLARGAMENTO FASCIA DI LAVORO
OPERE CIVILI Trasversali Longitudinali

DATI DI PROGETTO

SIMBOLOGIA VEGETAZIONE

- Vegetazione erbacea**
- E1 Prateria a forasacco e fiordaliso bratteato - Ass. Centaureo bracteatae-Brometum erecti
 - E2 Prateria a forasacco e stellina purpurea - Ass. Asperulo purpureae-Brometum erecti
- Vegetazione arbustiva**
- VA Arbusteto di ginestra e citiso a foglie sessili con prevalenza di ginestra-Ass. Spartio juncei-Cytisetum sessilifolii
- Vegetazione forestale**
- F1 Bosco di carpino nero - Ass. Scutellario columnae-Ostryetum carpinifoliae subass. violetosum reichenbachianae
 - F2 Bosco di carpino nero e acero - Ass. Scutellario columnae-Ostryetum carpinifoliae subass. prunetosum avii
 - F3 Bosco di roverella - Ass. Peucedano cervariae-Quercetum pubescentis subass. peucedanetosum cervariae
 - F4 Bosco di roverella con citiso a foglie sessili - Ass. Cytiso sessilifoliae-Quercetum pubescentis
 - F5 Rimboschimenti, talvolta misti a latifoglie
- Vegetazione ripariale**
- VR Bosco ripariale a salice bianco, talvolta con ontano nero - Ass. Salicetum albae Issler subass. Alnetosum glutinosae

Proprietario snam rete gas Progettista saipem	METANODOTTO RECANATI - FOLIGNO DN 1050 (42"), DP 75 bar	DISEGNO BI - D - 9 4 7 0 5 FOGLIO 2 di 4 REVISIONE 1
	SITI DI IMPORTANZA COMUNITARIA - CARTA DELLA VEGETAZIONE SU BASE FITOSOCIOLOGICA	COMMESSA 0 2 2 0 2 2 SCALA 1 : 1 0 . 0 0 0



San Severino Marche			Serrapetrona	
		Macerata		
40	41	42	43	44
77,935 MET. RECANATI-FOLIGNO				

PIDI n.7 km 40,610
 mq 641

24 25 26

Proprietario
snam rete gas
 Progettista
saipem

METANODOTTO RECANATI - FOLIGNO
 DN 1050 (42"), DP 75 bar

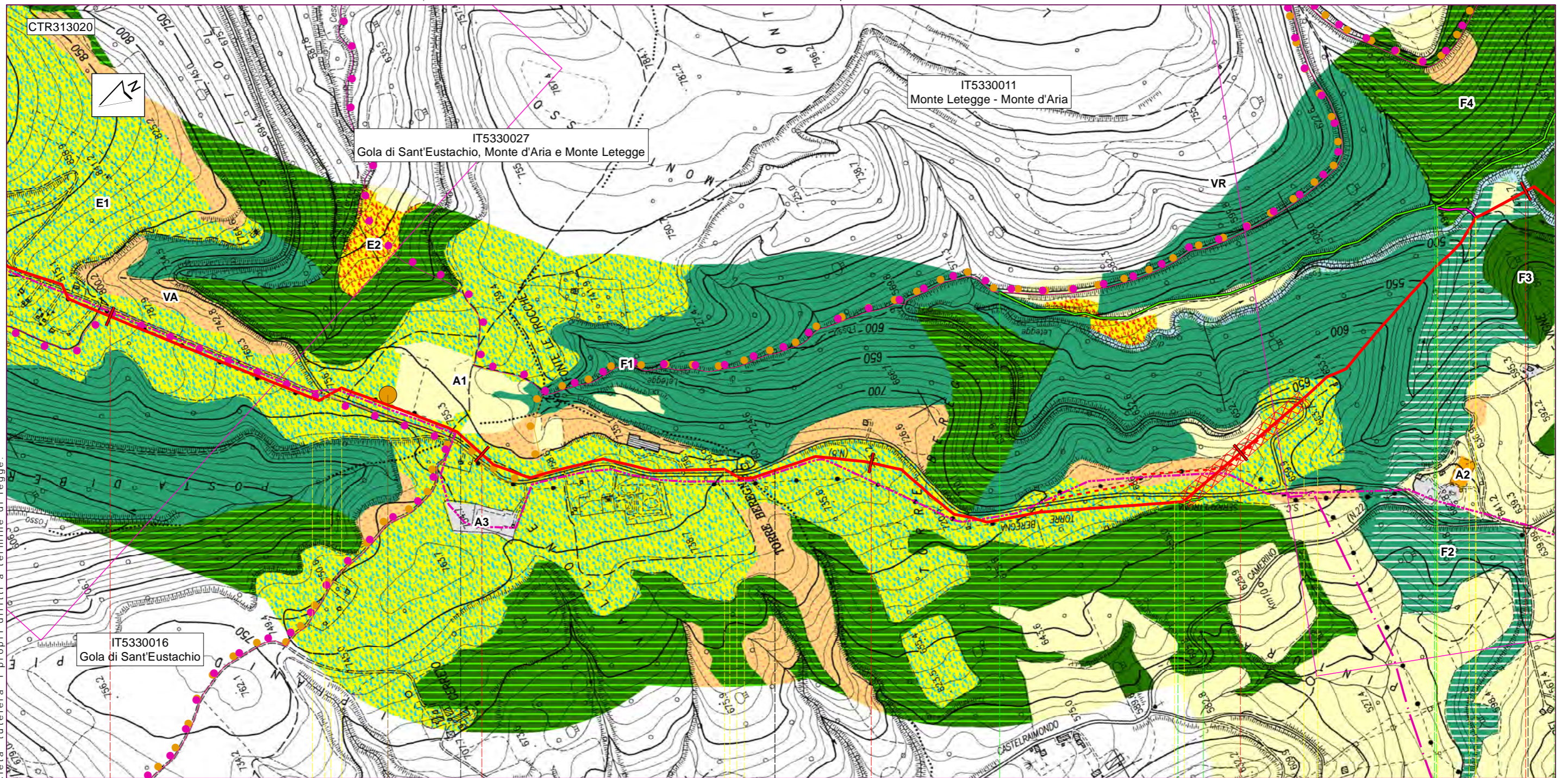
TRACCIATO DI PROGETTO

DISEGNO	BI - D - 94705
FOGLIO	3 di 4
REVISIONE	1
COMMESSA	022022
SCALA	1 : 10.000

Tavola
13

Il presente disegno e' di proprieta' aziendale - La Societa' tutelera' i propri diritti a termine di legge.

Il presente disegno e' di proprieta' aziendale - La Societa' tutelera' i propri diritti a termine di legge.



Serrapetrona

Castelraimondo

Macerata

Camerino

44

45

46

47

48

77,935
MET. RECANATI-FOLIGNO

C8 mq 5.000

27

Proprietario
snam rete gas
Progettista
saipem

METANODOTTO RECANATI - FOLIGNO
DN 1050 (42"), DP 75 bar

TRACCIATO DI PROGETTO

DISEGNO	BI - D - 94705
FOLGIO	4 di 4
REVISIONE	1
COMMESSA	022022
SCALA	1 : 10.000

Tavola
14