



DOCUMENTI DI RIFERIMENTO	N.

2	Feb. 2013	Aggiornamento SIC e ZPS	SVARCA	BRUNETTI	SABBATINI
1	Set. 2011	INSERIMENTO VARIANTI	SVARCA	BRUNETTI	SABBATINI
0	Set. 2010	EMISSIONE	SVARCA	BRUNETTI	BIZZARRI
Rev.	DATA	DESCRIZIONE	ELABORATO	VERIFICATO	APPROVATO
 snam rete gas		 saipem		COMMESSA 022022	UNITA' 000
METANODOTTO RECANATI - FOLIGNO DN 1050 (42"), DP 75 bar			DISEGNO LB-D-83215		
			REVISIONE 2		
SITI DI IMPORTANZA COMUNITARIA STRALCIO PLANIMETRICO DELL'OPERA			FG. 1 DI 7	SCALA 1:10.000	

METANODOTTI IN PROGETTO

Met. Recanati-Foligno DN 1050 (42"), DP 75 bar - Tav. 1-22
 Ric. All. C.Le Comp. Natural Gas Buldorini DN 100 (4"), DP 75 bar - Tav. 1
 Deriv. per Montecassiano DN 200 (8"), DP 75 bar - Tav. 23
 Rif. All. Fornace Smorlesi DN 100 (4"), DP 75 bar - Tav. 23
 Rif. All. Astea di Montecassiano DN 100 (4"), DP 75 bar - Tav. 23
 Rif. All. Ama Autotrazione di Montecassiano DN 100 (4"), DP 75 bar - Tav. 23
 Rif. All. Comune di Macerata DN 150 (6"), DP 75 bar - Tav. 24
 Ric. All. Comune di Cingoli DN 150 (6"), DP 75 bar - Tav. 25
 Ric. All. Comune di Treia 1^ Presa DN 100 (4"), DP 75 bar - Tav. 26
 Rif. Der. per Tolentino DN 200 (8"), DP 75 bar - Tav. 27-28
 Rif. All. Comune di Tolentino DN 100 (4"), DP 75 bar - Tav. 29
 Ric. Spina di Tolentino DN 200 (8"), DP 12 bar - Tav. 29
 Ric. All. Centrale Comp. Ama di Treia DN 100 (4"), DP 75 bar - Tav. 8
 Rif. All. Comune di San Severino Marche DN 100 (4"), DP 75 bar - Tav. 30
 Ric. Derivazione per Serrapetrona-Sarnano DN 250 (10"), DP 75 bar - Tav. 12
 Rif. All. Com. di Camerino DN 100 (4"), DP 75 bar - Tav. 31
 Ric. Pot. Deriv. per Fabriano DN 400 (16"), DP 75 bar - Tav. 17
 Ric. All. Comune di Muccia DN 100 (4"), DP 75 bar - Tav. 18
 Rif. All. Comune di Visso DN 100 (4"), DP 75 bar - Tav. 32
 Ric. All. Comune di Serravalle di Chienti e Foligno 3^ Presa DN 200 (8"), DP 75 bar - Tav. 33
 Rif. All. C.le Comp. C.D.C.L. Marchetti DN 100 (4"), DP 75 bar - Tav. 39/A
 Rif. All. Comune di Matelica 1^ Presa DN 150 (6"), DP 75 bar - Tav. 34
 Rif. All. Comune di Matelica 2^ Presa DN 150 (6"), DP 75 bar - Tav. 35
 Rif. All. Merloni di Matelica DN 100 (4"), DP 75 bar - Tav. 35
 Rif. Diramazione per Cerreto d' Esi DN 200 (8"), DP 75 bar - Tav. 36
 Ric. Spina di Cerreto d' Esi DN 200 (8"), DP 12 bar - Tav. 37
 Rif. Impianto di Riduzione di Castelraimondo 75/12 bar - Tav. 40/A

METANODOTTI IN DISMISSIONE

Met. Recanati-Foligno DN 600 (24"), P 70 bar - Tav. 1/A-22/A
 All. Fornace Smorlesi DN 80 (3"), P 70 bar - Tav. 23/A
 All. Astea Montecassiano DN 80 (3"), P 70 bar - Tav. 23/A
 All. Autotrazione Metano di Montecassiano DN 80 (3"), P 70 bar - Tav. 3/A
 Derivazione per Macerata DN 150 (6"), P 70 bar - Tav. 24/A
 All. Comune di Macerata DN 100 (4"), P 70 bar - Tav. 24/B
 All. Bartoloni Ceramiche Treia DN 100 (4"), P 70 bar - Tav. 25/A1-25/A2
 All. Comune di Treia 1^ Presa DN 80 (3"), P 70 bar - Tav. 26
 Derivazione per Tolentino DN 150 (6"), P 70 bar - Tav. 27/A-28/A
 All. Comune di Tolentino 1^ Presa DN 80 (3"), P 70 bar - Tav. 29/A
 Spina di Tolentino DN 200 (8"), P 12 bar - Tav. 29/B
 All. Agraria Fides di San Severino Marche DN 80 (3"), P 70 bar - Tav. 47/A
 All. Comune di San Severino Marche DN 80 (3"), P 70 bar - Tav. 30/A
 All. Comune di Camerino DN 80 (3"), P 70 bar - Tav. 31/A
 All. Comune di Visso DN 100 (4"), P 75 bar - Tav. 32/A
 All. Comune di Serravalle di Chienti DN 100 (4"), P 70 bar - Tav. 22/A
 All. C.le Comp. C.D.C.L. Marchetti DN 80 (3"), P 70 bar - Tav. 39/A
 All. Comune di Matelica 1^ Presa DN 80 (3"), P 70 bar - Tav. 34
 All. Comune di Matelica 2^ Presa DN 100 (4"), P 70 bar - Tav. 35/A
 All. Merloni di Matelica DN 80 (3"), P 70 bar - Tav. 35/A
 Diramazione per Cerreto d' Esi DN 125 (5"), P 70 bar - Tav. 36/A
 Spina di Cerreto d' Esi DN 125 (5"), P 12 bar - Tav. 37/A
 Derivazione per Fabriano Tratto A-C DN 250 (10"), P 70 bar - Tav. 38/A-40/A
 Derivazione per Fabriano Tratto C-E DN 200 (8"), P 70 bar - Tav. 40/A-44/A
 Derivazione per Fabriano Tratto E-F DN 200 (8"), P 70 bar - Tav. 44/A
 Pot. Derivaz. per Fabriano DN 300 (12"), P 75 bar - Tav. 45/A
 All. Comune di Esanatoglia DN 100 (4"), P 70 bar - Tav. 46/A
 Diramazione per Castelraimondo DN 100 (4"), P70 bar - Tav. 40/A

LEGENDA

SIMBOLOGIA CARTOGRAFICA

- MET. RECANATI - FOLIGNO DN 1050 (42"), DP 75 bar - TRACCIATO IN PROGETTO
- MET. RECANATI - FOLIGNO DN 1050 (42"), DP 75 bar - TRACCIATO ORIGINALE
- MET. RECANATI - FOLIGNO DN 600 (24"), P 70 bar - TRACCIATO DA PORRE FUORI ESERCIZIO E RECUPERARE
- ALLACCIAMENTI IN PROGETTO
- ALLACCIAMENTI IN PROGETTO TRACCIATO ORIGINALE
- ALLACCIAMENTI DA PORRE FUORI ESERCIZIO E RECUPERARE
- DERIVAZIONE PER FABRIANO DN 250/200 (10"/8"), P70 bar TRACCIATO DA PORRE FUORI ESERCIZIO E RECUPERARE
- ACQUEDOTTO DEL NERA
- METANODOTTI IN ESERCIZIO
- ALTRI METANODOTTI IN PROGETTO
- TRATTO NON IN DISMISSIONE
- MICROTUNNEL \ TOC

SIMBOLOGIA MECCANICA

- IMPIANTI IN PROGETTO
- IMPIANTI ESISTENTI
- PUNTO DI INTERCETTAZIONE DI LINEA (PIL)
- PUNTO DI INTERCETTAZIONE DI DERIVAZIONE IMPORTANTE (PIDI)
- PUNTO DI INTERCETTAZIONE STACCO BY-PASS (PISB)
- PUNTO DI INTERCETTAZIONE DI DERIVAZIONE SEMPLICE (PIDS)
- PUNTO DI INTERCETTAZIONE CON DISCAGGIO DI ALLACCIAMENTO (PIDA)
- CABINA DI RIDUZIONE
- STAZIONE PREDISPOSTA PER LANCIO E RICEVIMENTO PIG

INFRASTRUTTURE PROVVISORIE

- PIAZZOLE STOCCAGGIO TUBAZIONI

OPERE ACCESSORIE

- PISTA PROVVISORIA DI PASSAGGIO
- ADEGUAMENTO STRADE ESISTENTI
- STRADA DI ACCESSO IMPIANTI

SIMBOLOGIA DEI VINCOLI

- SITI DI IMPORTANZA COMUNITARIA (92/43/CEE)
- ZONE DI PROTEZIONE SPECIALE (79/409/CEE)

PLANIMETRIA

COMUNI	DATI DI PROGETTO
PROVINCE	
PROGRESSIVE CHILOMETRICHE	
LIMITI DI TRONCO	
PUNTI IMPIANTISTICI	
PISTE PROVVISORIE ADEGUAMENTI STRADE DI ACCESSO	
INFRASTRUTTURE PROVVISORIE	
ALLARGAMENTO FASCIA DI LAVORO	
OPERE CIVILI Trasversali Longitudinali	

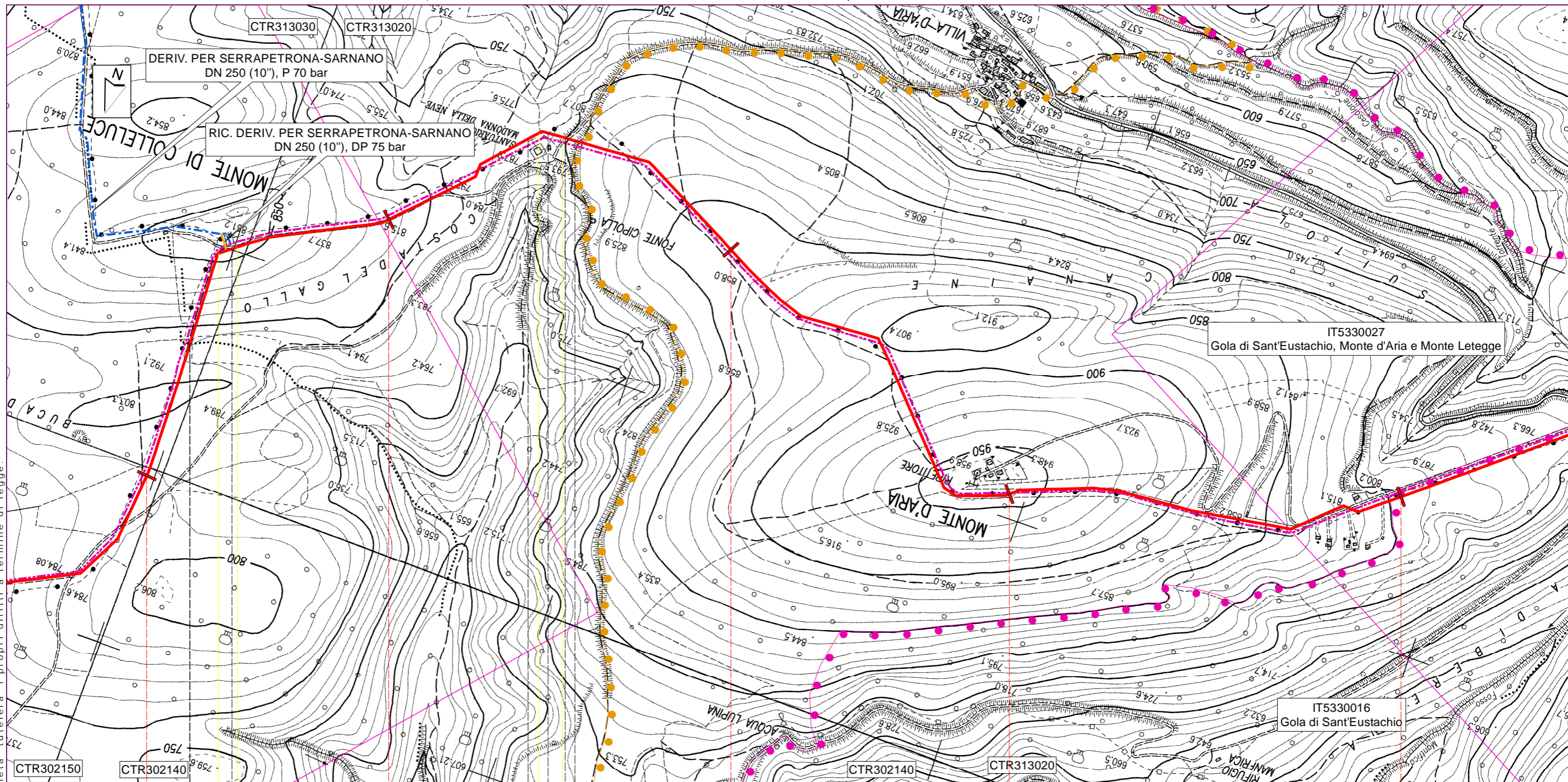
Proprietario
snam rete gas
Progettista
saipem

**METANODOTTO RECANATI - FOLIGNO
DN 1050 (42"), DP 75 bar**

**SITI DI IMPORTANZA COMUNITARIA
STRALCIO PLANIMETRICO DELL'OPERA**

DISEGNO	LB - D - 83215
FOGLIO	2 di 7
REVISIONE	2
COMMESSA	022022
SCALA	1:10.000

Il presente disegno e' di proprieta' aziendale - La Societa' tutelera' i propri diritti a termine di legge.



San Severino Marche Serrapetrona

Macerata

40 41 42 43 44

77,935
MET. RECANATI-FOLIGNO

PIDI n.7 km 40,610
mq 641

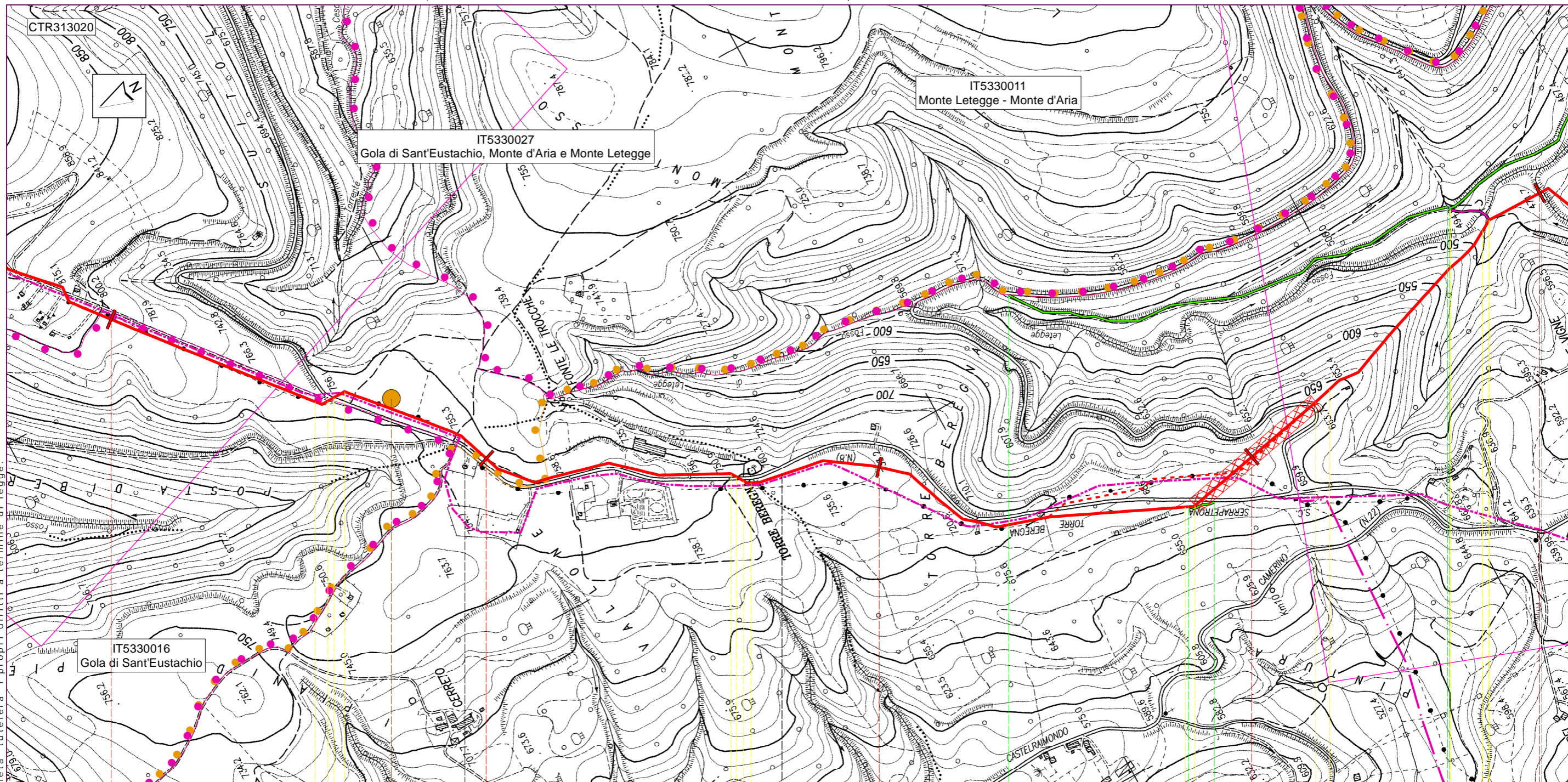
Proprietario
snam rete gas
 Progettista
saipem

METANODOTTO RECANATI - FOLIGNO
 DN 1050 (42"), DP 75 bar
 SITI DI IMPORTANZA COMUNITARIA
 STRALCIO PLANIMETRICO DELL'OPERA

DISEGNO LB-D-83215
 FOGLIO 3 di 7
 REVISIONE 2
 COMMESSA 022022
 SCALA 1:10.000

Tavola
13

Il presente disegno e' di proprieta' aziendale - La Societa' tutelera' i propri diritti a termine di legge.



Serrapetrona

Castelraimondo

Macerata

Camerino

44

45

46

47

48

77,935
MET. RECANATI-FOLIGNO

C8 mq 5.000

27

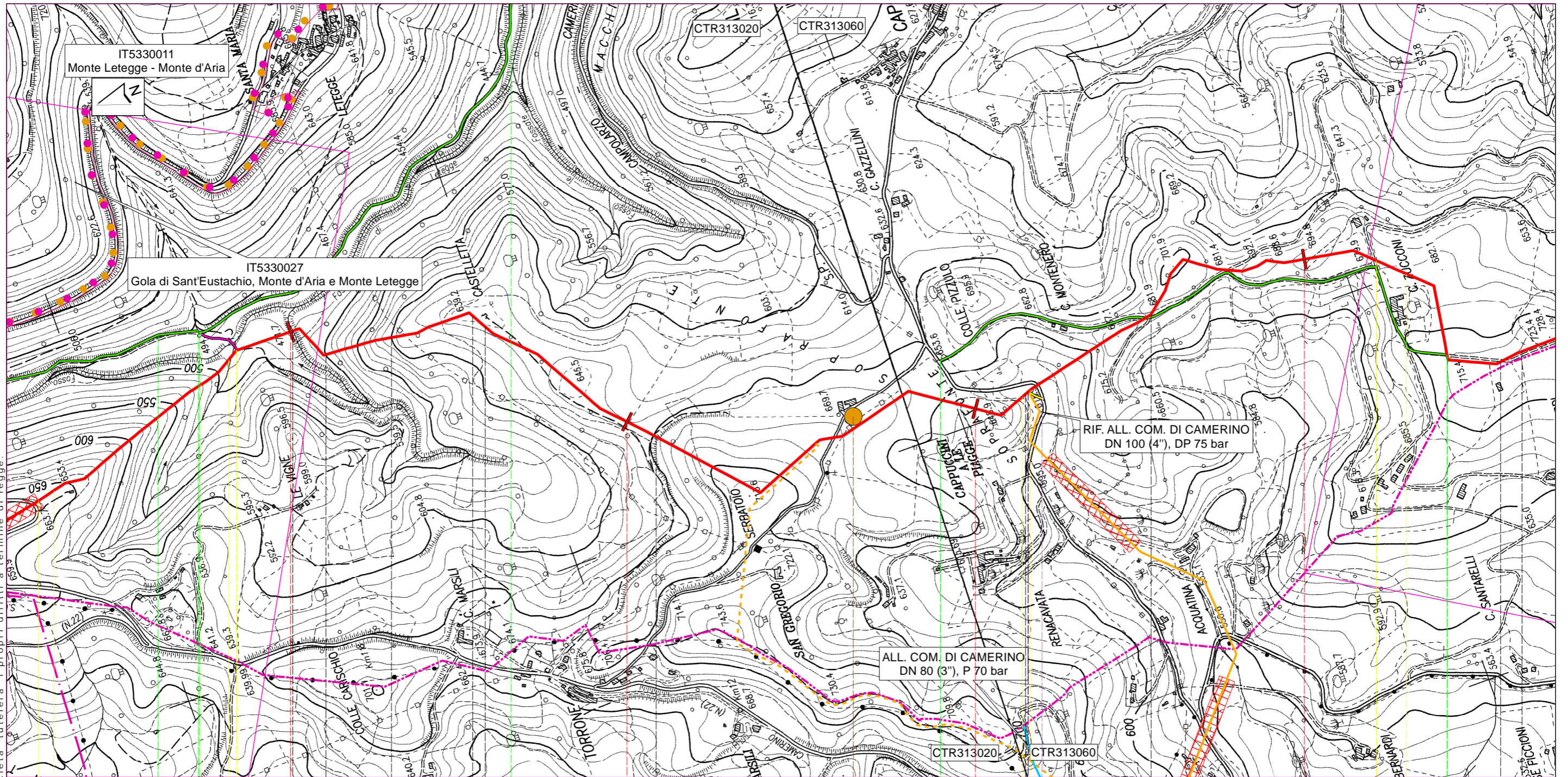
Proprietario
snam rete gas
Progettista
saipem

METANODOTTO RECANATI - FOLIGNO
DN 1050 (42"), DP 75 bar
SITI DI IMPORTANZA COMUNITARIA
STRALCIO PLANIMETRICO DELL'OPERA

DISEGNO LB-D-83215
FOGLIO 4 di 7
REVISIONE 2
COMMESSA 022022
SCALA 1:10.000

Tavola
14

Il presente disegno e' di proprieta' aziendale - La Societa' tutelera' i propri diritti a termine di legge



Camerino

Macerata

48

49

50

51

77,935
MET. RECANATI-FOLIGNO

PIDI n.8 km 50,155
mq 364

C9 mq 5.000

27

28

28 Bis

29

29 Bis

30

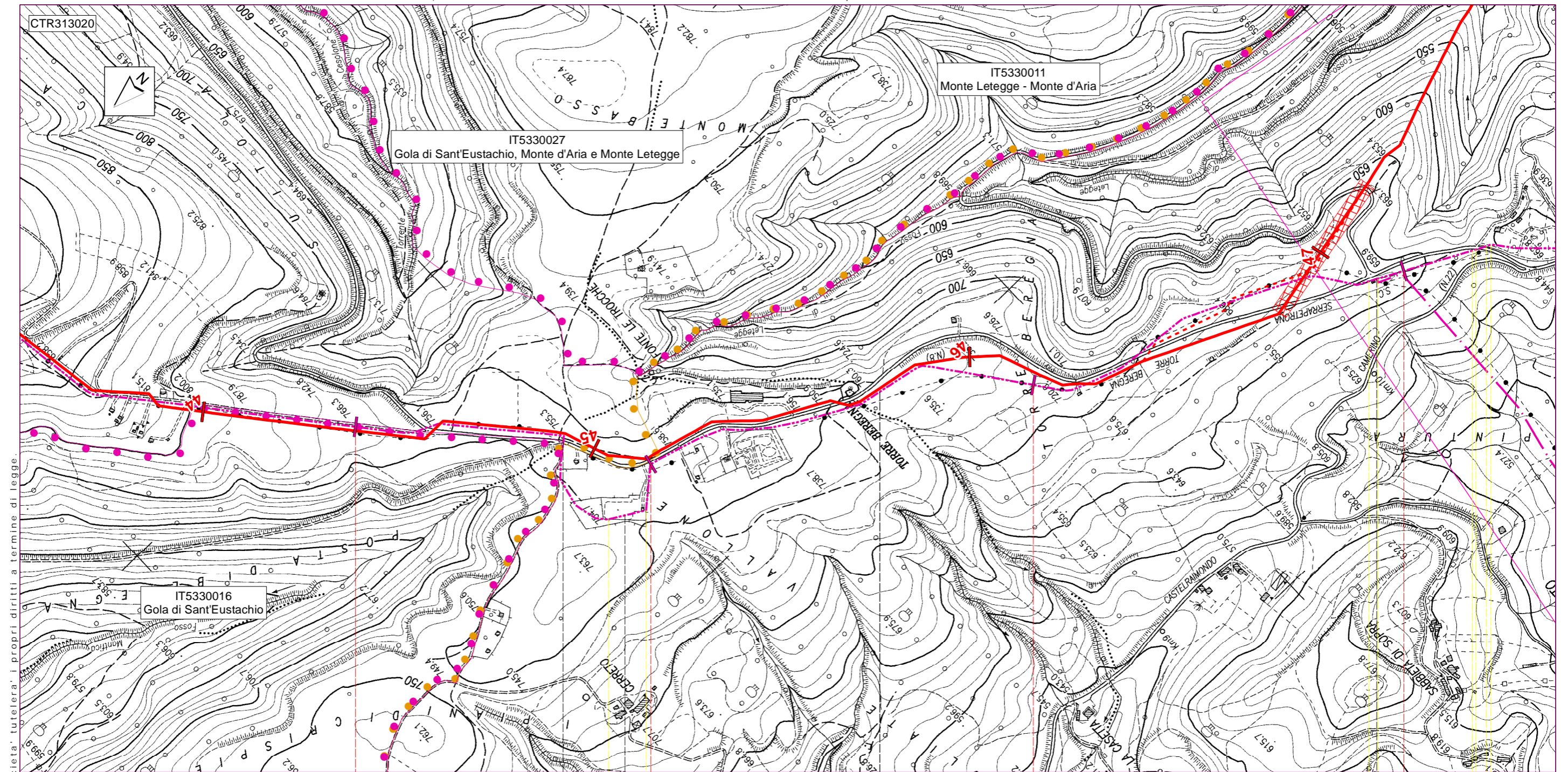
31

Proprietario
snam rete gas
Progettista
saipem

METANODOTTO RECANATI - FOLIGNO
DN 1050 (42''), DP 75 bar
SITI DI IMPORTANZA COMUNITARIA
STRALCIO PLANIMETRICO DELL'OPERA

DISEGNO LB-D-83215
FOGLIO 5 di 7
REVISIONE 2
COMMESSA 022022
SCALA 1:10.000

Tavola
15



Il presente disegno e' di proprieta' aziendale - La Societa' tutelera' i propri diritti a termine di legge.

Serrapetrona

Castelraimondo

Camerino

Macerata

43

44

45

46

76,925
MET. RECANATI-FOLIGNO

AREA TRAPPOLE DI CASTELRAIMONDO n.4500220/8.1 km 43,835

PIDI n.4500220/10 km 45,935

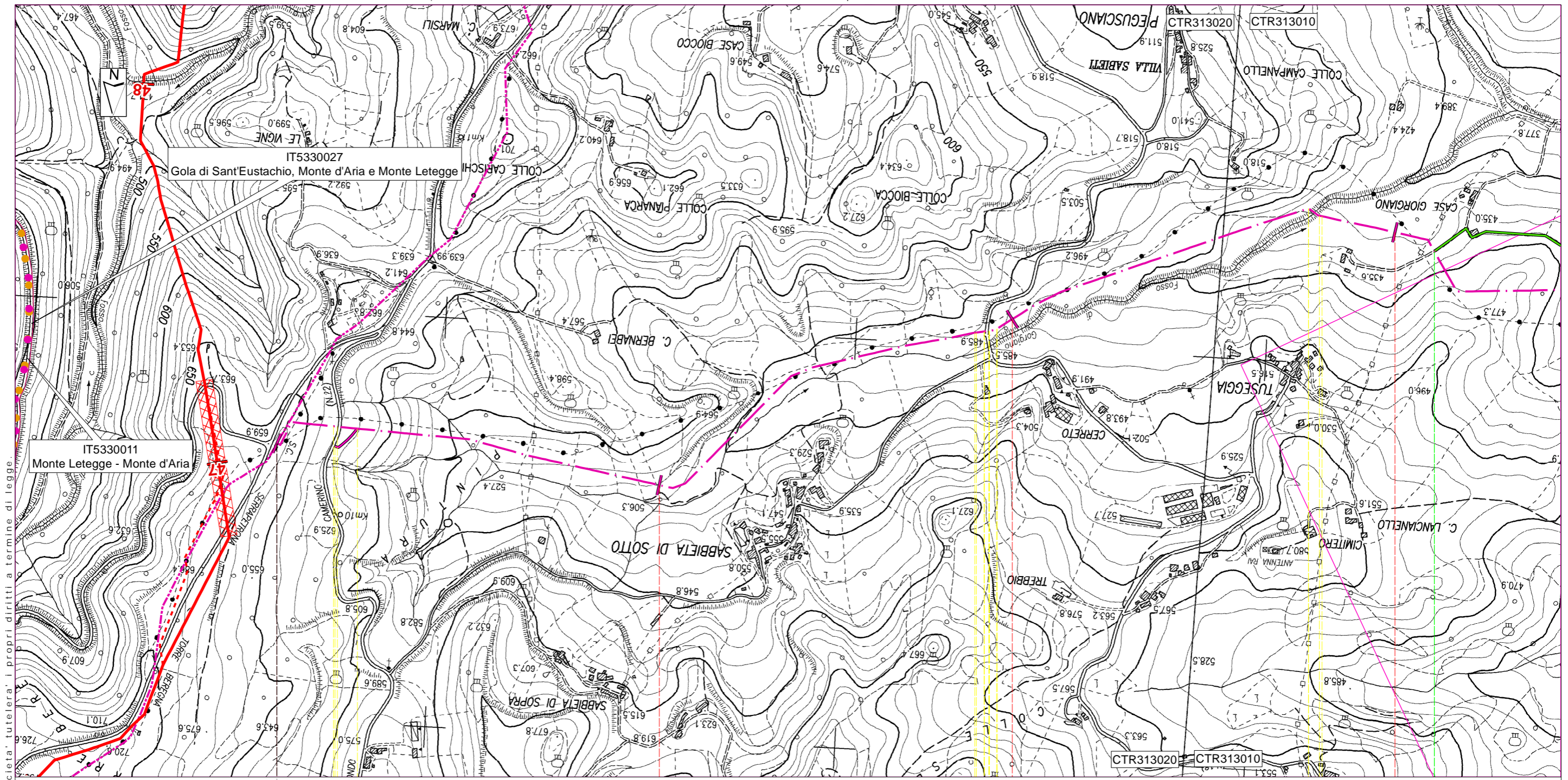
MET. RECANATI-FOLIGNO DN 600 (24"), P 70 bar

Proprietario
snam rete gas
Progettista
saipem

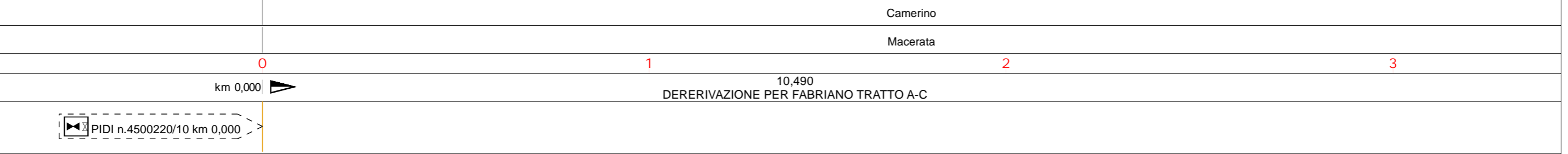
METANODOTTO RECANATI - FOLIGNO
DN 1050 (42"), DP 75 bar
SITI DI IMPORTANZA COMUNITARIA
STRALCIO PLANIMETRICO DELL'OPERA

DISEGNO LB-D-83215
FOGLIO 6 di 7
REVISIONE 2
COMMESSA 022022
SCALA 1:10.000

Tavola
14/A



Il presente disegno e' di proprieta' aziendale - La Societa' tutelera' i propri diritti a termine di legge



PIDI n.4500220/10 km 0,000

DERIVAZIONE PER FABRIANO TRATTO A-C DN 250 (10"), P 70 bar

Proprietario
snam rete gas
Progettista
saipem

METANODOTTO RECANATI - FOLIGNO
DN 1050 (42"), DP 75 bar
SITI DI IMPORTANZA COMUNITARIA
STRALCIO PLANIMETRICO DELL'OPERA

DISEGNO LB-D-83215
FOGLIO 7 di 7
REVISIONE 2
COMMESSA 022022
SCALA 1:10.000

Tavola
38/A