



DOCUMENTI DI RIFERIMENTO	N.

2	Feb. 2013	Aggiornamento SIC e ZPS	SVARCA	BRUNETTI	SABBATINI
1	Set. 2011	INSERIMENTO VARIANTI	SVARCA	BRUNETTI	SABBATINI
0	Set. 2010	EMISSIONE	SVARCA	BRUNETTI	BIZZARRI
Rev.	DATA	DESCRIZIONE	ELABORATO	VERIFICATO	APPROVATO
 snam rete gas		 saipem		COMMESSA 022022	UNITA' 000
METANODOTTO RECANATI - FOLIGNO DN 1050 (42"), DP 75 bar			DISEGNO LB-D-83216		
			REVISIONE 2		
SITI DI IMPORTANZA COMUNITARIA RAPPRESENTAZIONE CARTOGRAFICA SU IMMAGINE AEREA			FG. 1 DI 7		
			SCALA 1:10.000		

Il presente disegno e' di proprieta' aziendale - La Societa' tutelera' i propri diritti a termine di legge.

METANODOTTI IN PROGETTO

- Met. Recanati-Foligno DN 1050 (42"), DP 75 bar - Tav. 1-22
Ric. All. C.Le Comp. Natural Gas Buldorini DN 100 (4"), DP 75 bar - Tav. 1
Deriv. per Montecassiano DN 200 (8"), DP 75 bar - Tav. 23
Rif. All. Fornace Smorlesi DN 100 (4"), DP 75 bar - Tav. 23
Rif. All. Astea di Montecassiano DN 100 (4"), DP 75 bar - Tav. 23
Rif. All. Ama Autotrazione di Montecassiano DN 100 (4"), DP 75 bar - Tav. 23
Rif. All. Comune di Macerata DN 150 (6"), DP 75 bar - Tav. 24
Ric. All. Comune di Cingoli DN 150 (6"), DP 75 bar - Tav. 25
Ric. All. Comune di Treia 1^ Presa DN 100 (4"), DP 75 bar - Tav. 26
Rif. Der. per Tolentino DN 200 (8"), DP 75 bar - Tav. 27-28
Rif. All. Comune di Tolentino DN 100 (4"), DP 75 bar - Tav. 29
Ric. Spina di Tolentino DN 200 (8"), DP 12 bar - Tav. 29
Ric. All. Centrale Comp. Ama di Treia DN 100 (4"), DP 75 bar - Tav. 8
Rif. All. Comune di San Severino Marche DN 100 (4"), DP 75 bar - Tav. 30
Ric. Derivazione per Serrapetrona-Sarnano DN 250 (10"), DP 75 bar - Tav. 12
Rif. All. Com. di Camerino DN 100 (4"), DP 75 bar - Tav. 31
Ric. Pot. Deriv. per Fabriano DN 400 (16"), DP 75 bar - Tav. 17
Ric. All. Comune di Muccia DN 100 (4"), DP 75 bar - Tav. 18
Rif. All. Comune di Visso DN 100 (4"), DP 75 bar - Tav. 32
Ric. All. Comune di Serravalle di Chienti e Foligno 3^ Presa DN 200 (8"), DP 75 bar - Tav. 33
Rif. All. C.le Comp. C.D.C.L. Marchetti DN 100 (4"), DP 75 bar - Tav. 39/A
Rif. All. Comune di Matelica 1^ Presa DN 150 (6"), DP 75 bar - Tav. 34
Rif. All. Comune di Matelica 2^ Presa DN 150 (6"), DP 75 bar - Tav. 35
Rif. All. Merloni di Matelica DN 100 (4"), DP 75 bar - Tav. 35
Rif. Diramazione per Cerreto d' Esi DN 200 (8"), DP 75 bar - Tav. 36
Ric. Spina di Cerreto d' Esi DN 200 (8"), DP 12 bar - Tav. 37
Rif. Impianto di Riduzione di Castelraimondo 75/12 bar - Tav. 40/A

METANODOTTI IN DISMISSIONE

- Met. Recanati-Foligno DN 600 (24"), P 70 bar - Tav. 1/A-22/A
All. Fornace Smorlesi DN 80 (3"), P 70 bar - Tav. 23/A
All. Astea Montecassiano DN 80 (3"), P 70 bar - Tav. 23/A
All. Autotrazione Metano di Montecassiano DN 80 (3"), P 70 bar - Tav. 3/A
Derivazione per Macerata DN 150 (6"), P 70 bar - Tav. 24/A
All. Comune di Macerata DN 100 (4"), P 70 bar - Tav. 24/B
All. Bartoloni Ceramiche Treia DN 100 (4"), P 70 bar - Tav. 25/A1-25/A2
All. Comune di Treia 1^ Presa DN 80 (3"), P 70 bar - Tav. 26
Derivazione per Tolentino DN 150 (6"), P 70 bar - Tav. 27/A-28/A
All. Comune di Tolentino 1^ Presa DN 80 (3"), P 70 bar - Tav. 29/A
Spina di Tolentino DN 200 (8"), P 12 bar - Tav. 29/B
All. Agraria Fides di San Severino Marche DN 80 (3"), P 70 bar - Tav. 47/A
All. Comune di San Severino Marche DN 80 (3"), P 70 bar - Tav. 30/A
All. Comune di Camerino DN 80 (3"), P 70 bar - Tav. 31/A
All. Comune di Visso DN 100 (4"), P 75 bar - Tav. 32/A
All. Comune di Serravalle di Chienti DN 100 (4"), P 70 bar - Tav. 22/A
All. C.le Comp. C.D.C.L. Marchetti DN 80 (3"), P 70 bar - Tav. 39/A
All. Comune di Matelica 1^ Presa DN 80 (3"), P 70 bar - Tav. 34
All. Comune di Matelica 2^ Presa DN 100 (4"), P 70 bar - Tav. 35/A
All. Merloni di Matelica DN 80 (3"), P 70 bar - Tav. 35/A
Diramazione per Cerreto d' Esi DN 125 (5"), P 70 bar - Tav. 36/A
Spina di Cerreto d' Esi DN 125 (5"), P 12 bar - Tav. 37/A
Derivazione per Fabriano Tratto A-C DN 250 (10"), P 70 bar - Tav. 38/A-40/A
Derivazione per Fabriano Tratto C-E DN 200 (8"), P 70 bar - Tav. 40/A-44/A
Derivazione per Fabriano Tratto E-F DN 200 (8"), P 70 bar - Tav. 44/A
Pot. Derivaz. per Fabriano DN 300 (12"), P 75 bar - Tav. 45/A
All. Comune di Esanatoglia DN 100 (4"), P 70 bar - Tav. 46/A
Diramazione per Castelraimondo DN 100 (4"), P70 bar - Tav. 40/A

LEGENDA

SIMBOLOGIA CARTOGRAFICA

- Red solid line: MET. RECANATI - FOLIGNO DN 1050 (42"), DP 75 bar - TRACCIATO IN PROGETTO
Red dashed line: MET. RECANATI - FOLIGNO DN 1050 (42"), DP 75 bar - TRACCIATO ORIGINALE
Pink dashed line: MET. RECANATI - FOLIGNO DN 600 (24"), P 70 bar - TRACCIATO DA PORRE FUORI ESERCIZIO E RECUPERARE
Yellow line: ALLACCIAMENTI IN PROGETTO
Yellow dashed line: ALLACCIAMENTI IN PROGETTO TRACCIATO ORIGINALE
Blue line: ALLACCIAMENTI DA PORRE FUORI ESERCIZIO E RECUPERARE
Pink dashed line: DERIVAZIONE PER FABRIANO DN 250/200 (10"/8"), P70 bar TRACCIATO DA PORRE FUORI ESERCIZIO E RECUPERARE
Blue dashed line: METANODOTTI IN ESERCIZIO
Red dashed line: ALTRI METANODOTTI IN PROGETTO
Green dashed line: TRATTO NON IN DISMISSIONE
Red cross-hatch: MICROTUNNEL \ TOC

SIMBOLOGIA FOTOGRAFIE



SIMBOLOGIA MECCANICA

- White arrow: IMPIANTI IN PROGETTO
Dashed white arrow: IMPIANTI ESISTENTI
Black symbol: PUNTO DI INTERCETTAZIONE DI LINEA (PIL)
Black symbol: PUNTO DI INTERCETTAZIONE DI DERIVAZIONE IMPORTANTE (PIDI)
Black symbol: PUNTO DI INTERCETTAZIONE STACCO BY-PASS (PISB)
Black symbol: PUNTO DI INTERCETTAZIONE DI DERIVAZIONE SEMPLICE (PIDS)
Black symbol: PUNTO DI INTERCETTAZIONE CON DISCAGGIO DI ALLACCIAMENTO (PIDA)
Black symbol: CABINA DI RIDUZIONE
Black circle: STAZIONE PREDISPOSTA PER LANCIO E RICEVIMENTO PIG

SIMBOLOGIA DEI VINCOLI

- Pink box: SITI DI IMPORTANZA COMUNITARIA (92/43/CEE)
Yellow box: ZONE DI PROTEZIONE SPECIALE (79/409/CEE)

INFRASTRUTTURE PROVVISORIE

- Orange circle: PIAZZOLE STOCCAGGIO TUBAZIONI

OPERE ACCESSORIE

- Pink line: PISTA PROVVISORIA DI PASSAGGIO
Green line: ADEGUAMENTO STRADE ESISTENTI
Yellow line: STRADA DI ACCESSO IMPIANTI

PLANIMETRIA

Table with 2 columns: Comuni, Province, Progressive chilometriche, Limiti di tronco, Punti impiantistici, Piste provvisorie, Infrastrutture provvisorie, Allargamento fascia di lavoro, Opere civili.

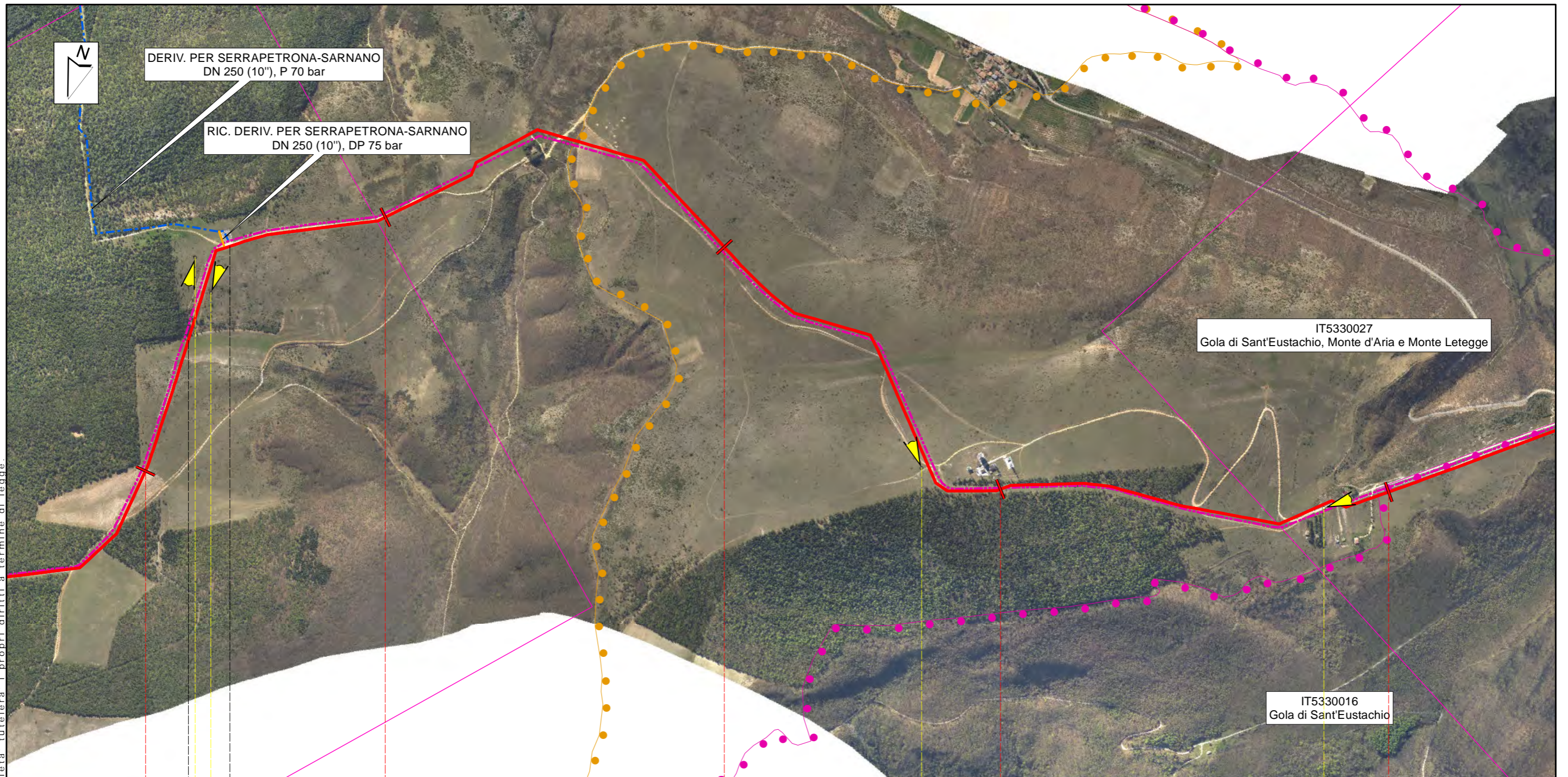
DATI DI PROGETTO

Proprietario snam rete gas
Progettista saipem

METANODOTTO RECANATI - FOLIGNO DN 1050 (42"), DP 75 bar
SITI DI IMPORTANZA COMUNITARIA RAPPRESENTAZIONE CARTOGRAFICA SU IMMAGINE AEREA

Table with 2 columns: DISEGNO, FOGLIO, REVISIONE, COMMESSA, SCALA

Il presente disegno e' di proprieta' aziendale - La Societa' tutelera' i propri diritti a termine di legge.



San Severino Marche		Serrapetrona	
		Macerata	
40	41	42	43
77,935 MET. RECANATI-FOLIGNO			
PIDI n.7 km 40,610 mq 641		27	28
26A7			

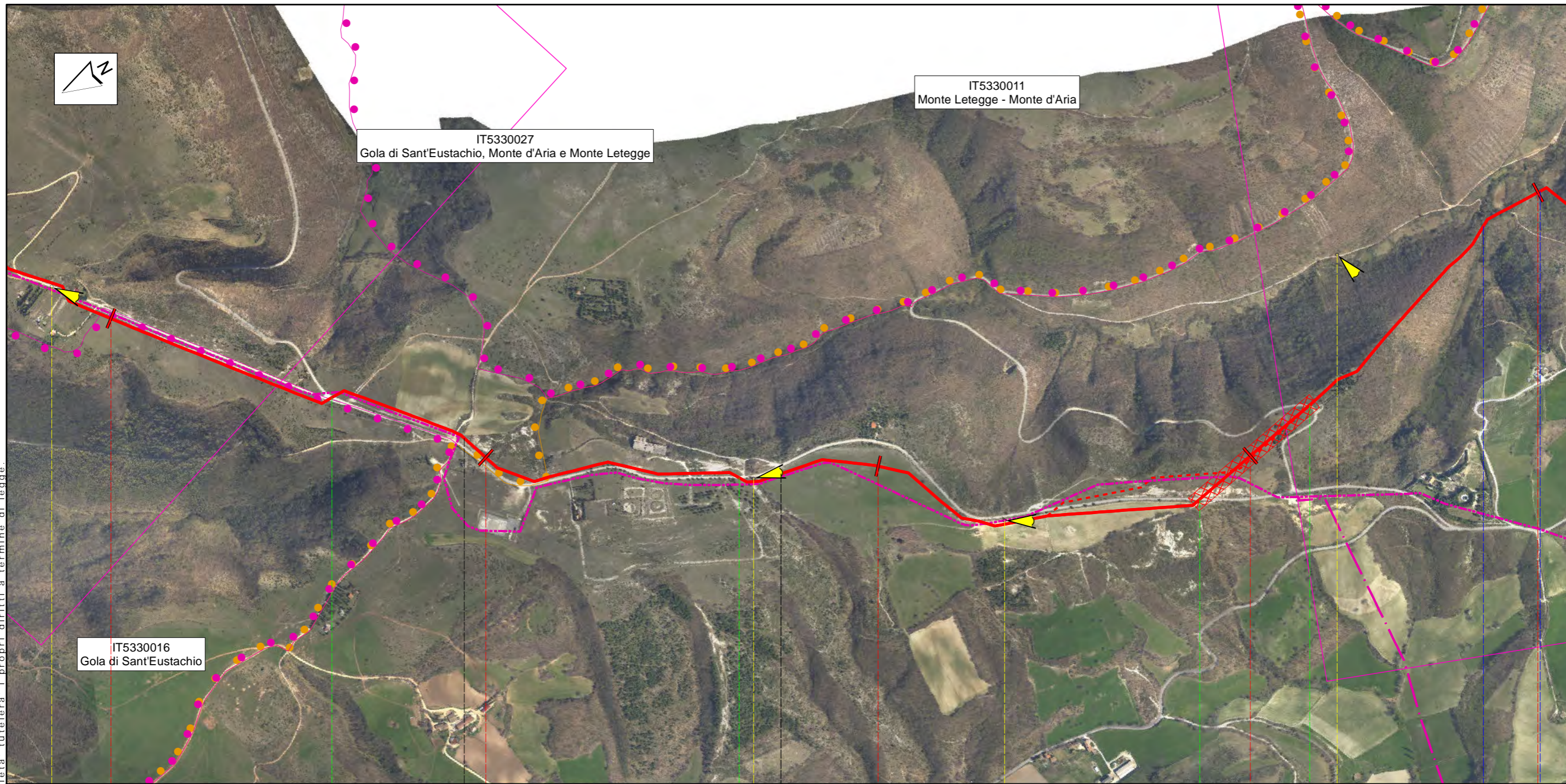
Proprietario
snam rete gas
Progettista
saipem

METANODOTTO RECANATI - FOLIGNO
DN 1050 (42"), DP 75 bar
SITI DI IMPORTANZA COMUNITARIA
RAPPRESENTAZIONE CARTOGRAFICA SU IMMAGINE AEREA

DISEGNO LB-D-83216
FOGLIO 3 di 7
REVISIONE 2
COMMESSA 022022
SCALA 1:10.000

Tavola
13

Il presente disegno e' di proprieta' aziendale - La Societa' tutelera' i propri diritti a termine di legge.



Serrapetrona		Castelraimondo		Camerino	
		Macerata			
44	45	46	47	48	
77,935 MET. RECANATI-FOLIGNO					
28		29	29bis	30	
SP n. 8/7° Serrapetrona - Torre Beregna (1° Attr)		SP n. 8/7° Serrapetrona - Torre Beregna (2° Attr.)		SP n. 8/7° Serrapetrona - Torre Beregna (3° Attr)	
				Str. Comunale	
				Fosso di Pozzuolo Fosso di Letegge	

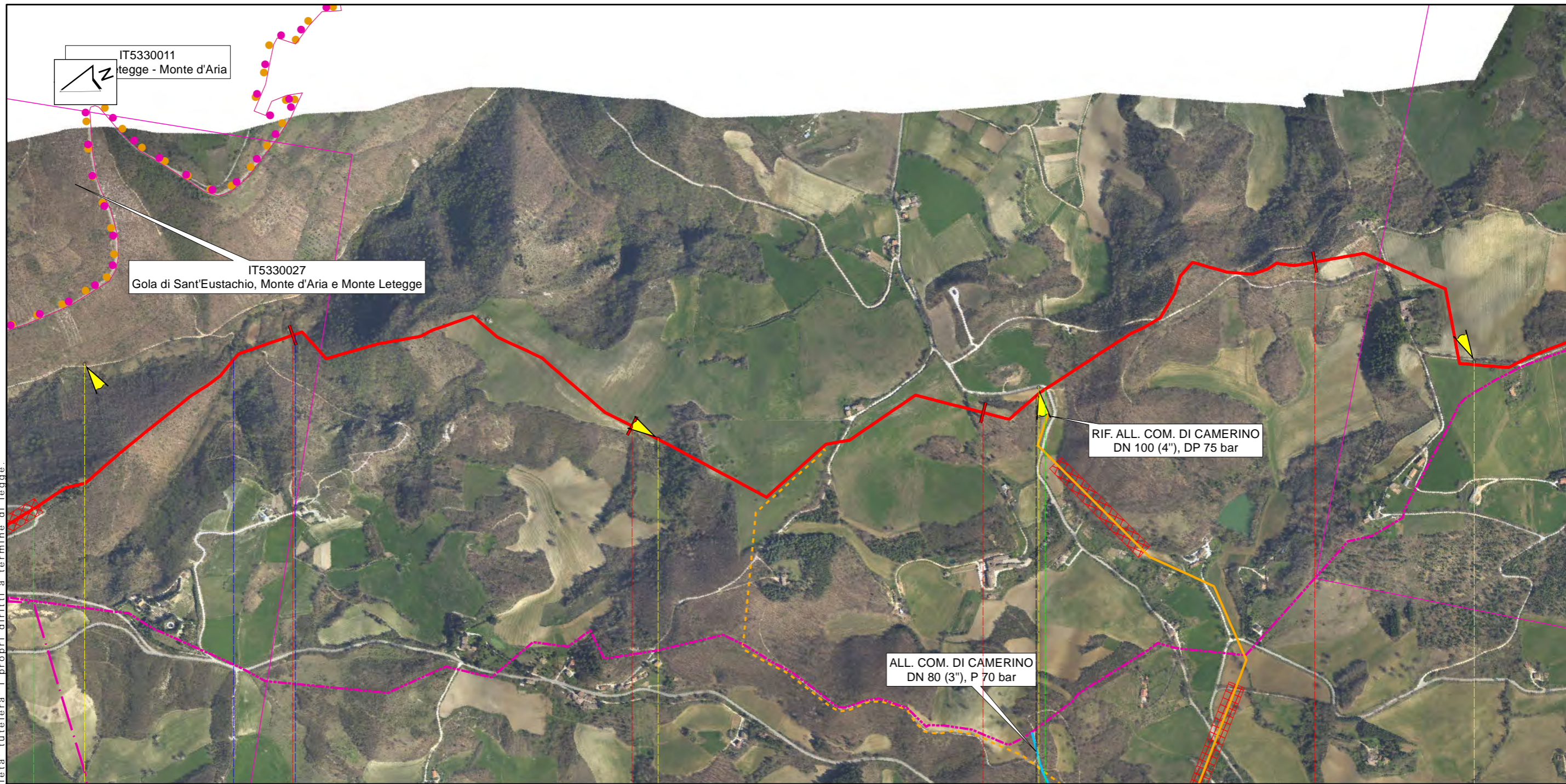
Proprietario
snam rete gas
Progettista
saipem

METANODOTTO RECANATI - FOLIGNO
DN 1050 (42"), DP 75 bar

SITI DI IMPORTANZA COMUNITARIA
RAPPRESENTAZIONE CARTOGRAFICA SU IMMAGINE AEREA

DISEGNO	LB-D-83216	Tavola
FOGLIO	4 di 7	14
REVISIONE	2	
COMMESSA	022022	
SCALA	1:10.000	

Il presente disegno e' di proprieta' aziendale - La Societa' tutelera' i propri diritti a termine di legge.



Camerino

Macerata


48

49

50

51

77,935
MET. RECANATI-FOLIGNO


 PIDI n.8 km 50,155
mq 364

30

31

A8

32

Str. Comunale

Str. Comunale

Fosso di Pozzuolo

Fosso di Letegge

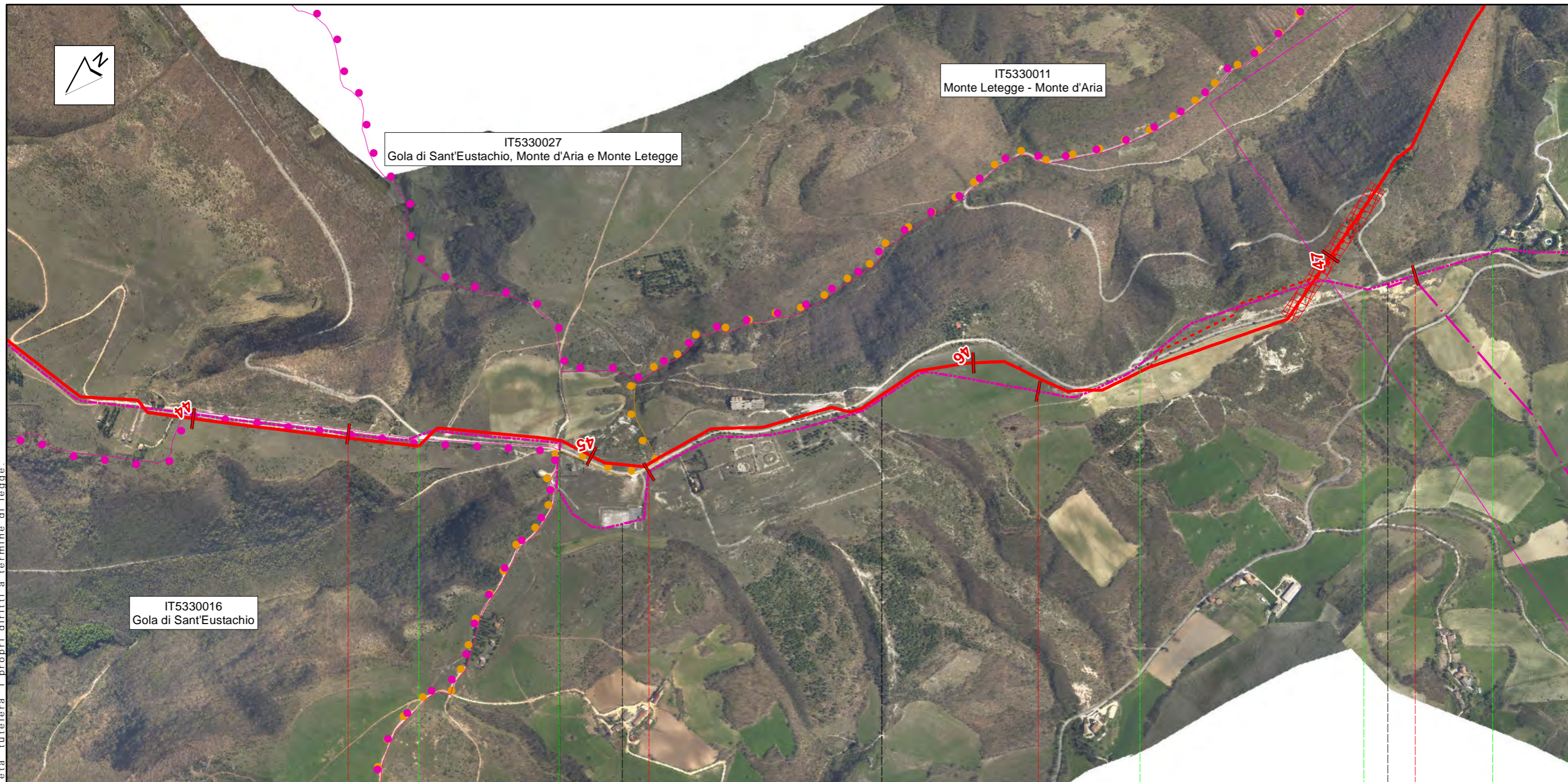
Proprietario
snam rete gas
 Progettista
saipem

METANODOTTO RECANATI - FOLIGNO
 DN 1050 (42''), DP 75 bar
 SITI DI IMPORTANZA COMUNITARIA
 RAPPRESENTAZIONE CARTOGRAFICA SU IMMAGINE AEREA

DISEGNO	LB-D-83216
FOGLIO	5 di 7
REVISIONE	2
COMMESSA	022022
SCALA	1:10.000

Tavola
15

Il presente disegno e' di proprieta' aziendale - La Societa' tutelera' i propri diritti a termine di legge.



Serrapetrona	Castelraimondo	Macerata	Camerino
43	44	45	46
76,925 MET. RECANATI-FOLIGNO			

⊘ AREA TRAPPOLE DI CASTELRAIMONDO n.4500220/8.1 km 43,835

▶ PIDI n.4500220/10 km 45,935

SP n. 8/7° Serrapetrona - Torre Beregna (1° Attr.) SP n. 8/7° Serrapetrona - Torre Beregna (2° Attr.) SP n. 8/7° Serrapetrona - Torre Beregna (3° Attr.) SP n. 8/7° Serrapetrona - Torre Beregna (4° Attr.)
 SP n. 8/7° Serrapetrona - Torre Beregna (5° Attr.)

MET. RECANATI-FOLIGNO DN 600 (24"), P 70 bar	Proprietario snam rete gas	METANODOTTO RECANATI - FOLIGNO DN 1050 (42"), DP 75 bar	DISEGNO	LB-D-83216	Tavola 14/A
	Progettista saipem		FOGLIO	6 di 7	
		SITI DI IMPORTANZA COMUNITARIA RAPPRESENTAZIONE CARTOGRAFICA SU IMMAGINE AEREA	REVISIONE	2	
			COMMESSA	022022	
			SCALA	1 : 10.000	



Il presente disegno e' di proprieta' aziendale - La Societa' tutelera' i propri diritti a termine di legge.

Camerino

Macerata

0
km 0,000

1 2 3

10,490

DERERIVAZIONE PER FABRIANO TRATTO A-C

PIDI n.4500220/10 km 0,000

SP n. 22 Castelraimondo - Camerino

SP n. 18 Campolarzo - Camerino

Fosso di Gorgiano

DERIVAZIONE PER FABRIANO TRATTO A-C DN 250 (10"), P 70 bar

Proprietario
snam rete gas
Progettista
saipem

METANODOTTO RECANATI - FOLIGNO
DN 1050 (42"), DP 75 bar
SITI DI IMPORTANZA COMUNITARIA
RAPPRESENTAZIONE CARTOGRAFICA SU IMMAGINE AEREA

DISEGNO	LB-D-83216
FOGLIO	7 di 7
REVISIONE	2
COMMESSA	022022
SCALA	1 : 10.000

Tavola
38/A