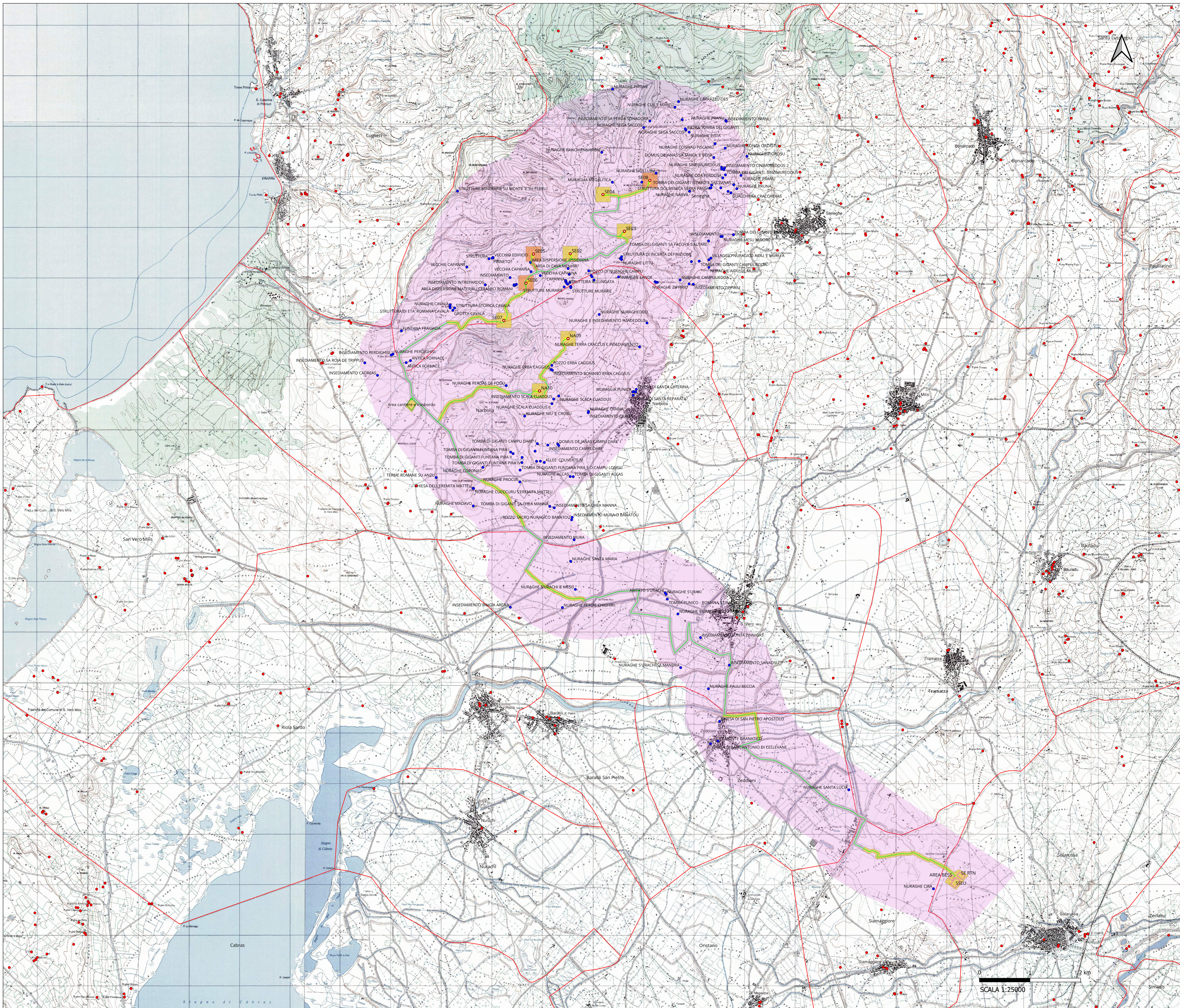


CARTA DEL POTENZIALE ARCHEOLOGICO



Legenda

- MOPR [1]
- Postazioni eoliche
- Piazzole
- Cavidotto
- Area BESS, SSEU, SE RTN
- Area di cantiere e trasbordo
- MOSI
- Aree vincolate (D. Lgs 42/2004 e L. 1089/1939)
- Beni censiti
- Limiti comunali

Grado del potenziale archeologico

- potenziale medio
- potenziale basso
- potenziale non valutabile

Michele Costa
 INGEGNERE ARCHITETTO
 ABBIGLIAMENTO M&C S.p.A.
 Mica Motta

REGIONE SARDEGNA
 Provincia di Oristano

**IMPIANTO EOLICO NEI COMUNI DI
 SENEGHE E NARBOLIA**
 POTENZA MASSIMA IN IMMISSIONE DI 75 MW
 COMPRESIVA DI SISTEMA DI ACCUMULO INTEGRATO DA 15,60 MW

Cognome: PROGETTO DEFINITIVO		SR-NS-RC2-1			
Data: CARTA DEL POTENZIALE ARCHEOLOGICO		Carta Scala: 1:25.000			
Data	Rev.	Descrizione	Esig.	Conti.	Appr.
Giugno 2023	0	Emissione per procedura di VIA		IAT	GF SR

A cura di:
 I.A.T. Consulenza e progetti S.r.l.
 Dott. Ing. Giuseppe Frongia

Gruppo di progettazione:
 Ing. Massimo Frongia
 Ing. Massimo Frongia
 Ing. Massimo Frongia
 Ing. Massimo Frongia
 Ing. Massimo Frongia
 Ing. Massimo Frongia
 Ing. Massimo Frongia
 Ing. Massimo Frongia
 Ing. Massimo Frongia
 Ing. Massimo Frongia

Comitati specializzati:
 Ordine degli Ingegneri Provinciali di Cagliari
 Ordine degli Architetti Provinciali di Cagliari
 Ordine dei Periti Provinciali di Cagliari
 Ordine dei Geometri Provinciali di Cagliari
 Ordine dei Geometri Agrari Provinciali di Cagliari
 Ordine dei Periti Agrari Provinciali di Cagliari
 Ordine dei Periti Industriali Provinciali di Cagliari
 Ordine dei Periti Commerciali Provinciali di Cagliari
 Ordine dei Periti Forestali Provinciali di Cagliari
 Ordine dei Periti Minerali Provinciali di Cagliari
 Ordine dei Periti Nautici Provinciali di Cagliari
 Ordine dei Periti Veterinari Provinciali di Cagliari
 Ordine dei Periti Chimici Provinciali di Cagliari
 Ordine dei Periti Fisici Provinciali di Cagliari
 Ordine dei Periti Matematici Provinciali di Cagliari
 Ordine dei Periti Letterari Provinciali di Cagliari
 Ordine dei Periti Giuridici Provinciali di Cagliari
 Ordine dei Periti Storici Provinciali di Cagliari
 Ordine dei Periti Artistici Provinciali di Cagliari
 Ordine dei Periti Musicali Provinciali di Cagliari
 Ordine dei Periti Teatrali Provinciali di Cagliari
 Ordine dei Periti Cinematografici Provinciali di Cagliari
 Ordine dei Periti Radiofonici Provinciali di Cagliari
 Ordine dei Periti Televisivi Provinciali di Cagliari
 Ordine dei Periti Editoriali Provinciali di Cagliari
 Ordine dei Periti Grafici Provinciali di Cagliari
 Ordine dei Periti Tipografici Provinciali di Cagliari
 Ordine dei Periti Fotografi Provinciali di Cagliari
 Ordine dei Periti Scenografi Provinciali di Cagliari
 Ordine dei Periti Costumisti Provinciali di Cagliari
 Ordine dei Periti Scenaristi Provinciali di Cagliari
 Ordine dei Periti Registi Provinciali di Cagliari
 Ordine dei Periti Montatori Provinciali di Cagliari
 Ordine dei Periti Coloristi Provinciali di Cagliari
 Ordine dei Periti Sottotitolatori Provinciali di Cagliari
 Ordine dei Periti Traduttori Provinciali di Cagliari
 Ordine dei Periti Interpreti Provinciali di Cagliari
 Ordine dei Periti Traduttori e Interpreti Provinciali di Cagliari
 Ordine dei Periti Traduttori e Interpreti di Lingue Straniere Provinciali di Cagliari
 Ordine dei Periti Traduttori e Interpreti di Lingue Straniere di Traduzione e Interpretazione Provinciali di Cagliari
 Ordine dei Periti Traduttori e Interpreti di Lingue Straniere di Traduzione e Interpretazione di Traduzione e Interpretazione Provinciali di Cagliari

Progettazione:
 Dott. Ing. Giuseppe Frongia

Comitato di Progetto:
 Ordine degli Ingegneri Provinciali di Cagliari
 N. 3457 Dott. Ing. Giuseppe Frongia

Comitatari:

SORGENIA RENEWABLES S.R.L.
 Via Argenti, 4
 20148 Milano (MI)

iat CONSULENZA E PROGETTI

rorgenia RENEWABLES

Elaborazione: I.A.T. Consulenza e progetti S.r.l. con licenza unica - Via Michele Giusi s.n.c. di C.A.C.P. 09122 Cagliari, Tel./Fax +39 070 855297

Scala: 1:25000